

Erhebungsbogen

B

Projekt	Biotopkartierung Hamburg	Interne Nr.	34742
		DK5 DK5-GK	6644 6646
Handlungsbedarf	Nein	DK5 - Name	Langenhorn
Bearbeitung	RIN	Biotop-Nr. alt	304 32
Räumliche Abbildung	Fläche	Kartierung	09.06.2011
Anzahl Abschnitte	2	Fläche / Länge [m²/m]	70965,3786
		Breite (lineare Abb.) [m]	

Gesetzlicher Schutz **_ kein gesetzl. Schutz kein gesetzlich geschütztes Biotop** **Schutz nur teilweise** **Nein**

Gesamtbewertung	6 Wertvoll
– Alter	6 Biotop mittleren Alters, 50 bis 100 Jahre
– Belastungsgrad	6 Flächenhaft geringe oder örtlich stärkere oder Vorbelastung mit deutlichem Einfluß
– Ökolog. Funktion	6 Hohe Bedeutung in einem Biotopkomplex, für den lokalen Biotopverbund oder als Puffer
– Seltenheit	6 Seltener Biotoptyp, ohne seltene oder bedrohte Pflges., ungesättigtes Artenspektrum, reliktsische RL-Arten

Bestandsbeschreibung

Extensiv gepflegter Grünzug um Kleingartenparzellen (eigener Biotoptyp) mit wassergebundenem Weg, wenigen gepflanzten Gehölzen (Obstreihe) auf Rasenflächen, ruderalisierte Wiesen, Pioniergehölzbeständen und alten Knickfragmenten. Hier finden sich häufig Ablagerungen von Gartenabfällen der benachbarten Gärten. Im Norden gibt es gepflanzte Hainbuchenhecken, die künftige, aber noch brach liegende Kleingartenparzellen abgrenzen.

Vorkommen an Biotoptypen

1	TF	Typ	HF	F.Anteil
2	BTYP	Biotoptyp		- gesetzl. Grundl.
3	Zusatz	Zusatz zum Biotoptypen		
4	LRT	Lebensraumtyp		
1	1		Ja	100 %
2	EPA	Kleinteilige Grünanlage, naturnah (2000)		

Räumliche Lage

Lagebeschreibung	nördlich und südlich Eekboomkoppel		
Nachbarnutzung/en	Wohnbebauung, Schule		
Rechtswert (X)	566063	Hochwert (Y)	5945513
Bezirk	Hamburg-Nord	Naturraum	Geestplatten westlich der Alster (696.01)
Stadtteil (OT-Nr.)	Langenhorn (432)	Gemarkung	Langenhorn (420)
Digitaler Grünplan	<input checked="" type="checkbox"/> Hafengesamtgebiet	<input type="checkbox"/> Ramsargebiet	<input type="checkbox"/> EG-Vogelschutzgeb.
Ausgleichsflächen NSG / ND / LSG	<input checked="" type="checkbox"/> Biosphärenreservat	<input type="checkbox"/> Nationalpark	
FFH-GEBIET	LSG Langenhorn, Fuhlsbüttel, Kl. Borstel [HH-2018 / Anteil: 31%]		
Wasserschutzgebiet			

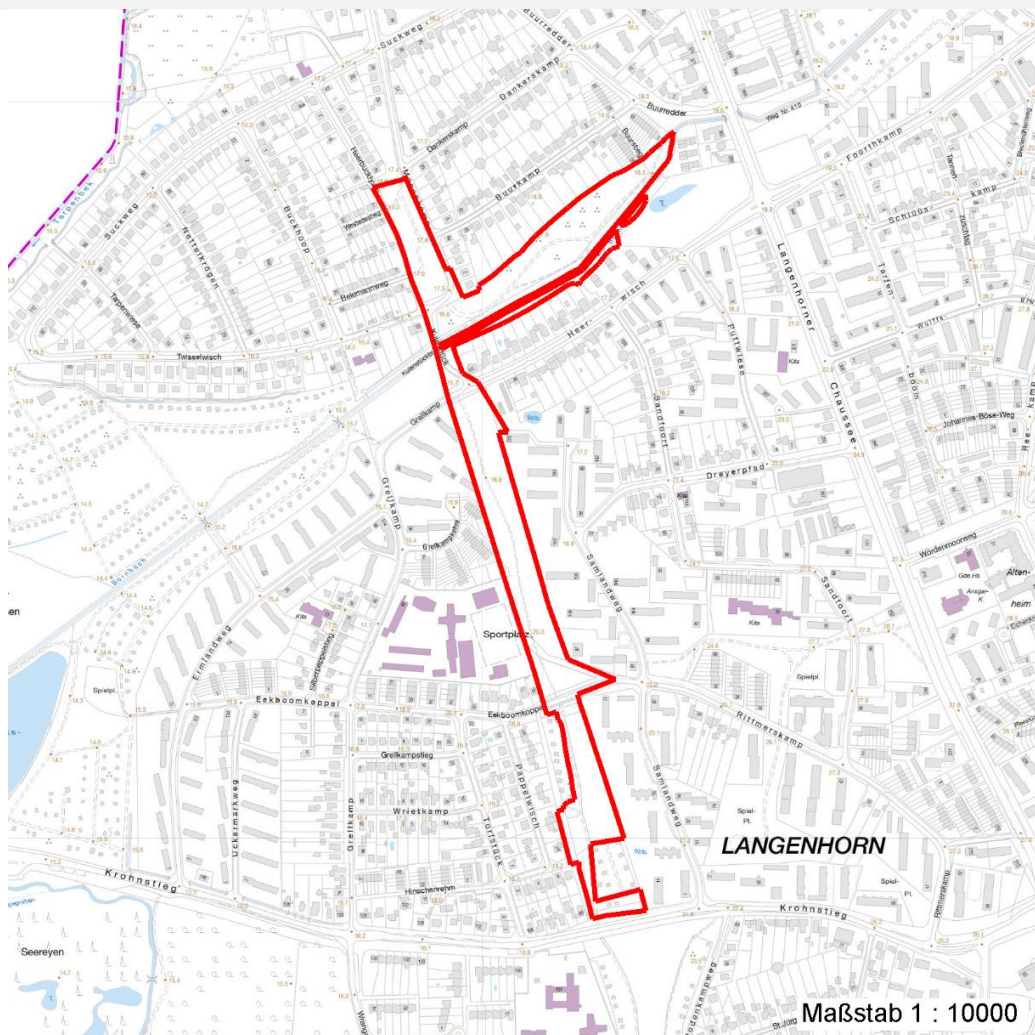
Erhebungsbogen

B

Projekt	Biotopkartierung Hamburg	Interne Nr.	34742
		DK5 DK5-GK	6644 6646
Handlungsbedarf	Nein	DK5 - Name	Langenhorn
Bearbeitung	RIN	Biotop-Nr. alt	304 32
Räumliche Abbildung	Fläche	Kartierung	09.06.2011
Anzahl Abschnitte	2	Fläche / Länge [m²/m]	70965,3786
		Breite (lineare Abb.) [m]	

Räumliche Lage

Karte



Weitere Erhebungsbögen

Interne Nr.	Interne Nr. Zuordnung	DK5	Biotop-Nr.	Kartierung	Zuordnung	DK5 (GK)	Biotop-Nr. (alt)
34742	29481	6444	157	27.06.2003	>	6646	29
34742	34710	6644	10	15.09.1995	/	6646	6
34742	35066	6644	26	27.06.2003	>	6646	30
34742	35049	6644	27	27.06.2003	>	6646	31
34742	34985	6644	28	15.09.1995	>	6646	32
34742	34996	6644	28	27.06.2003	>	6646	32
34742	34863	6644	64	15.06.2003	>	6646	10028
34742	34829	6644	75	15.06.2003	/	6646	10041
34742	34788	6644	122	15.06.2003	/	6646	10091

Zuordnung: N = nachfolgende Kartierung, K = weitere Kartierungen (zeitlich vorher oder nachher)

Erhebungsbogen

B

Projekt	Biotopkartierung Hamburg	Interne Nr.	34742
		DK5 DK5-GK	6644 6646
Handlungsbedarf	Nein	DK5 - Name	Langenhorn
Bearbeitung	RIN	Biotop-Nr. alt	304 32
Räumliche Abbildung	Fläche	Kartierung	09.06.2011
Anzahl Abschnitte	2	Fläche / Länge [m²/m]	70965,3786
		Breite (lineare Abb.) [m]	

Foto

Interne Nr.	Index	Dateiname	Aufnahmerichtung
15391	0	6644_304_090611_1.JPG	

Weitere Angaben

Merkmal	Wert
Auswertung	
Gefährdung / Einflüsse	Intensivierung der Nutzung oder Pflege
Wertgesichtspunkte	Artenreich
Maßnahmen	Beibehalten der aktuellen Nutzung / Pflege - 1.2

Foto

Fotodatei	6644_304_090611_1.JPG	Fotodatei
Bildbeschreibung		Bildbeschreibung
Aufnahmerichtung		Aufnahmerichtung



Teilflächenbeschreibung

Teilflächentyp		Teilflächen-Nr.	1
Biotoptyp	Kleinteilige Grünanlage, naturnah (2000)	Biotoptyp	EPA
- Zusatz		- gesetzl. Grundl.	
FFH-LRT		FFH-LRT	
Beschreibung		Entw.potential LRT	
		Hauptfläche	Ja
		Flächenanteil	100 %
		FFH-Unters.Fläche	Nein
		Saatgutfläche	Nein

Erhebungsbogen

B

Projekt	Biotopkartierung Hamburg		Interne Nr.	34742
			DK5 DK5-GK	6644 6646
Handlungsbedarf	Nein		DK5 - Name	Langenhorn
Bearbeitung	RIN	Kopie	Biotop-Nr. alt	304 32
Räumliche Abbildung	Fläche	Nein	Kartierung	09.06.2011
Anzahl Abschnitte	2		Fläche / Länge [m²/m]	70965,3786
			Breite (lineare Abb.) [m]	

Zeigerwerte der Pflanzenartenliste (Auswertung)

Standort	Belichtung	halbsonnig bis halbschattig	6,3
Boden	Feuchte	mäßig feucht und wechselfeucht	5,7
	Stickstoff (N)	stickstoffreich	6,6
	Reaktion	schwach sauer	6,4
Vegetation	Mahdverträglichkeit	mäßig bis gut schnittverträglich (erster Schnitt nicht vor Mitte Juni)	6,3
Zeigerwerte	Futterwert	ausreichende Futterqualität	5,1
	Wechselfeuchteanzeiger		7
	Giftpflanzen		0
	Überschw.anzeiger		2

Pflanzenartenliste

Gruppe / Pflanzenart	MS	M	W	Vs	St	PA	Ph	Sz	VS	V	G	cf	§	Rote Liste			
														HH	ND	SH	D
Tracheobionta (Gefäßpflanzen)																	
Acer campestre (Feld-Ahorn)	7	w		-	-												
Acer pseudoplatanus (Berg-Ahorn)	7	w		-	-												
Achillea millefolium (Gewöhnliche Schafgarbe)	7	w		-	-												
Aegopodium podagraria (Giersch)	7	z		-	-												
Alliaria petiolata (Knoblauchsrauke)	7	w		-	-												
Alnus glutinosa (Schwarz-Erle)	7	w		-	-												
Artemisia vulgaris (Gewöhnlicher Beifuß)	7	w		-	-												
Betula pendula (Hänge-Birke)	7	w		-	-												
Carpinus betulus (Hainbuche)	7	z		-	-												
Cornus sericea (Weißer Hartriegel)	7	w		-	-										D		
Dactylis glomerata (Wiesen-Knäuelgras)	7	z		-	-												
Elymus repens (Gewöhnliche Quecke)	7	z		-	-												
Fagus sylvatica (Rotbuche)	7	w		-	-												
Galeobdolon argentatum (Garten Goldnessel)	7	w		-	-												
Geranium pratense (Wiesen-Storchschnabel)	7	w		-	-												
Geum urbanum (Echte Nelkenwurz)	7	w		-	-												
Hedera helix (Efeu)	7	w		-	-												
Hieracium aurantiacum (Orangerotes Habichtskraut)	7	w		-	-												
Hypericum perforatum (Echtes Johanniskraut)	7	w		-	-												
Hypochaeris radicata (Gewöhnliches Ferkelkraut)	7	w		-	-												
Juglans regia (Echte Walnuss)	7	w		-	-										D		
Lolium perenne (Ausdauerndes Weidelgras)	7	z		-	-												
Lysimachia vulgaris (Gewöhnlicher Gilbweiderich)	7	w		-	-												
Phalaris arundinacea (Rohr-Glanzgras)	7	w		-	-												
Phleum pratense (Wiesen-Lieschgras)	7	w		-	-												
Plantago lanceolata (Spitz-Wegerich)	7	w		-	-												
Poa trivialis (Gewöhnliches Rispengras)	7	z		-	-												
Populus tremula (Zitter-Pappel)	7	z		-	-												
Potentilla anserina (Gänse-Fingerkraut)	7	w		-	-												
Prunus padus (Echte Traubenkirsche)	7	w		-	-												
Prunus serotina (Späte Traubenkirsche)	7	w		-	-												
Prunus spinosa (Schlehe)	7	w		-	-												
Quercus robur (Stiel-Eiche)	7	h		-	-												
Ranunculus acris (Scharfer Hahnenfuß)	7	w		-	-												

