

Erhebungsbogen

B

Projekt	Biotopkartierung Hamburg	Interne Nr.	34892
		DK5 DK5-GK	6644 6646
Handlungsbedarf	Nein	DK5 - Name	Langenhorn
Bearbeitung	RIN	Biotop-Nr. alt	24 27
Räumliche Abbildung	Fläche	Kartierung	27.06.2011
Anzahl Abschnitte	1	Fläche / Länge [m²/m]	9416,2788
		Breite (lineare Abb.) [m]	

Gesetzlicher Schutz **_ kein gesetzl. Schutz kein gesetzlich geschütztes Biotop** **Schutz nur teilweise** **Nein**

Gesamtbewertung 6 Wertvoll

- Alter
- Belastungsgrad
- Ökolog. Funktion
- Seltenheit

Bestandsbeschreibung

Großes, wasserführender Regenrückhalteteich am Raakmoorgraben, dessen Ufer größtenteils von Gehölzen aus ca. 20 m hohen Schwarz-Erlen und Silber-Weiden gesäumt werden. Im Osten des Teichs befindet sich ein dichter Zitter-Pappel-Bestand. Das Südufer wird als Rasen gepflegt. Es steigt flach an und ist mit einzelnen Birken, Weiden und Pappeln bestanden. Das Wasser des Teichs ist braun und leicht getrübt. Krautige Sumpflvegetation ist kaum vorhanden.

Vorkommen an Biotoptypen

1	TF	Typ	HF	F.Anteil
2	BTYP	Biotoptyp		- gesetzl. Grundl.
3	Zusatz	Zusatz zum Biotoptypen		
4	LRT	Lebensraumtyp		
1	1		Ja	100 %
2	SER	Naturnahes, nährstoffreiches Regenrückhaltebecken (2000)		

Räumliche Lage

Lagebeschreibung	östlich Moorreye		
Nachbarnutzung/en	Kleingärten, Schule, Reihenhausbebauung		
Rechtswert (X)	567674	Hochwert (Y)	5944192
Bezirk	Wandsbek	Naturraum	Geestplatten westlich der Alster (696.01)
Stadtteil (OT-Nr.)	Hummelsbüttel (520)	Gemarkung	Hummelsbüttel (530)
Digitaler Grünplan	<input type="checkbox"/> Hafengesamtgebiet	<input type="checkbox"/> Ramsargebiet	<input type="checkbox"/> EG-Vogelschutzgeb.
Ausgleichsflächen	<input type="checkbox"/> Biosphärenreservat	<input type="checkbox"/> Nationalpark	<input type="checkbox"/>
NSG / ND / LSG			
FFH-GEBIET			
Wasserschutzgebiet			

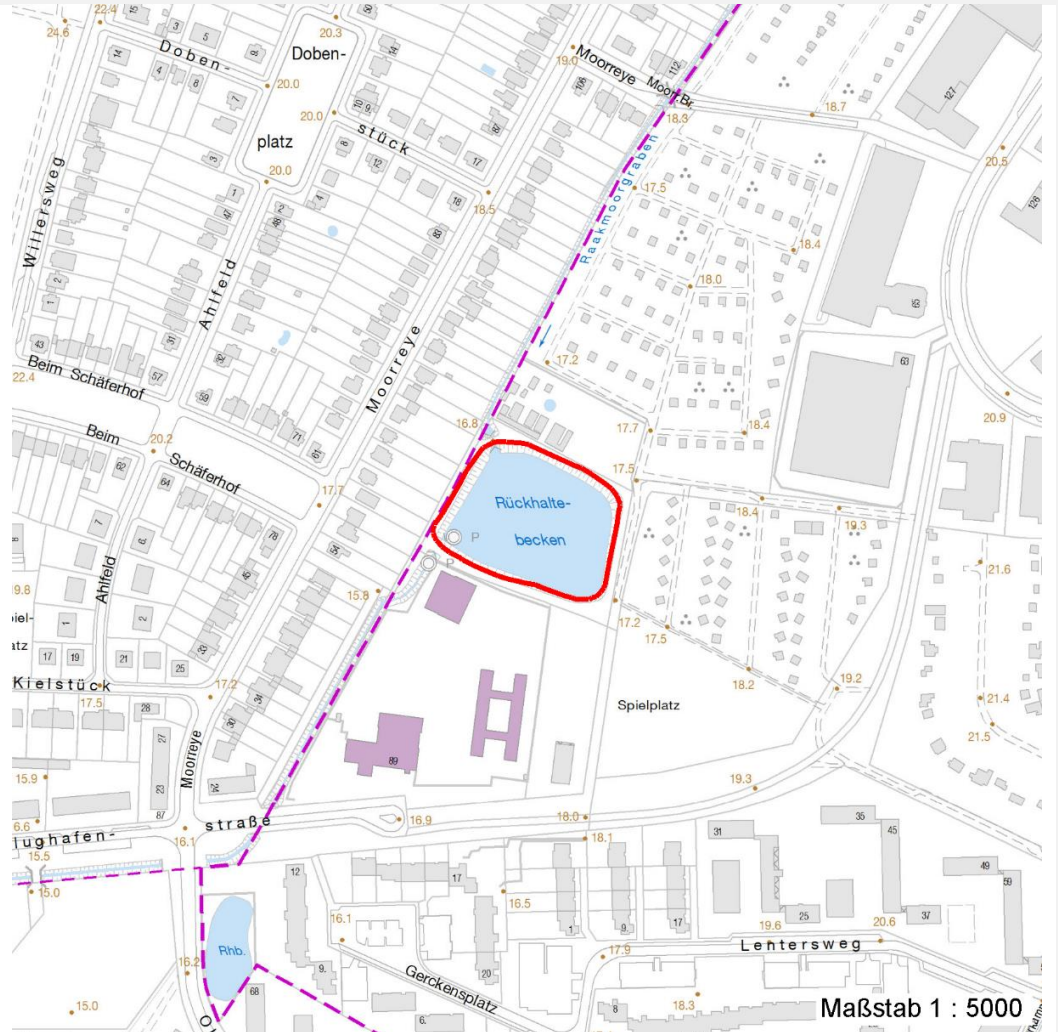
Erhebungsbogen

B

Projekt	Biotopkartierung Hamburg	Interne Nr.	34892
		DK5 DK5-GK	6644 6646
		DK5 - Name	Langenhorn
Handlungsbedarf	Nein	Biotop-Nr. alt	24 27
Bearbeitung	RIN	Kartierung	27.06.2011
Räumliche Abbildung	Fläche	Fläche / Länge [m²/m]	9416,2788
Anzahl Abschnitte	1	Breite (lineare Abb.) [m]	

Räumliche Lage

Karte



Weitere Erhebungsbögen

Interne Nr.	Interne Nr. Zuordnung	DK5	Biotop-Nr.	Kartierung	Zuordnung	DK5 (GK)	Biotop-Nr. (alt)
34892	34890	6644	24	15.09.1995	K	6646	27
34892	34891	6644	24	24.06.2003	K	6646	27

Zuordnung: N = nachfolgende Kartierung, K = weitere Kartierungen (zeitlich vorher oder nachher)

Foto

Interne Nr.	Index	Dateiname	Aufnahmerichtung
15371	0	6644_24_270611_1.JPG	

Weitere Angaben

Merkmal	Wert
Auswertung	
Gefährdung / Einflüsse	Starker Erholungsdruck

Erhebungsbogen

B

Projekt	Biotopkartierung Hamburg	Interne Nr.	34892
		DK5 DK5-GK	6644 6646
Handlungsbedarf	Nein	DK5 - Name	Langenhorn
Bearbeitung	RIN	Biotop-Nr. alt	24 27
Räumliche Abbildung	Fläche	Kartierung	27.06.2011
Anzahl Abschnitte	1	Fläche / Länge [m²/m]	9416,2788
		Breite (lineare Abb.) [m]	

Weitere Angaben

Merkmal	Wert
Wertgesichtspunkte Maßnahmen	Bedeutung für das Naturerleben keine Angaben - 0

Foto

Fotodatei	6644_24_270611_1.JPG	Fotodatei
Bildbeschreibung		Bildbeschreibung
Aufnahmerichtung		Aufnahmerichtung



Teilflächenbeschreibung

Teilflächentyp		Teilflächen-Nr.	1
Biotoptyp	Naturnahes, nährstoffreiches Regenrückhaltebecken (2000)	Biotoptyp	SER
- Zusatz		- gesetzl. Grundl.	
FFH-LRT		FFH-LRT	
Beschreibung		Entw.potential LRT	
		Hauptfläche	Ja
		Flächenanteil	100 %
		FFH-Unters.Fläche	Nein
		Saatgutfläche	Nein

Erhebungsbogen

B

Projekt	Biotopkartierung Hamburg		Interne Nr.	34892	
			DK5 DK5-GK	6644	6646
Handlungsbedarf	Nein		DK5 - Name	Langenhorn	
Bearbeitung	RIN	Kopie	Biotop-Nr. alt	24	27
Räumliche Abbildung	Fläche	Ja	Kartierung	27.06.2011	
Anzahl Abschnitte	1		Fläche / Länge [m²/m]	9416,2788	
			Breite (lineare Abb.) [m]		

Zeigerwerte der Pflanzenartenliste (Auswertung)

Standort	Belichtung	halbsonnig bis halbschattig	5,7
Boden	Feuchte	feucht	7,3
	Stickstoff (N)	mäßig stickstoffarm bis stickstoffreich	5,6
	Reaktion	schwach sauer	5,8
Vegetation	Mahdverträglichkeit	schnittempfindlich bis mäßig schnittverträglich	4,2
Zeigerwerte	Futterwert	sehr geringwertiges Futter	1,5
	Wechselfeuchteanzeiger		4
	Giftpflanzen		1
	Überschw.anzeiger		6

Pflanzenartenliste

Gruppe / Pflanzenart	MS	M	W	Vs	St	PA	Ph	Sz	VS	V	G	cf	§	Rote Liste			
														HH	ND	SH	D
Tracheobionta (Gefäßpflanzen)																	
Alnus glutinosa (Schwarz-Erle)	7	h		-	-												
Impatiens glandulifera (Drüsiges Springkraut)	7	w		-	-												
Iris pseudacorus (Gelbe Schwertlilie)	7	w		-	-								b				
Juncus tenuis (Zarte Binse)	7	h		-	-												
Lolium perenne (Ausdauerndes Weidelgras)	7	w		-	-												
Lycopus europaeus (Gewöhnlicher Wolfstrapp)	7	w		-	-												
Lysimachia nummularia (Pfennigkraut)	7	w		-	-												
Lysimachia vulgaris (Gewöhnlicher Gilbweiderich)	7	w		-	-												
Mentha aquatica (Wasser-Minze)	7	w		-	-												
Plantago major major (Großer Wegerich)	7	w		-	-												
Populus tremula (Zitter-Pappel)	7	z		-	-												
Potentilla anserina (Gänse-Fingerkraut)	7	w		-	-												
Salix alba (Silber-Weide)	7	z		-	-												
Salix cinerea (Grau-Weide)	7	w		-	-												
Scirpus sylvaticus (Wald-Simse)	7	w		-	-										V		
Trifolium repens (Weiß-Klee)	7	w		-	-												
														Anzahl Rote Liste Arten		1	
														Anzahl Arten		16	

MS: Mengensystem; M: Mengenangabe, W: Bewertung der Art (FFH-Monitoring), Vs: Vegetationsschicht, St: Status, PA: Autor Phänologie; Ph: Phänologie, Sz: Soziabilität, VS: Vitalitätssystem; V: Vitalität, G: Geschlecht, cf: unsichere Bestimmung, §: Schutz nach BNatSchG, HH: Rote Liste Hamburg, Nds: Rote Liste Niedersachsen, SH: Rote Liste Schleswig-Holstein, D: Rote Liste Deutschland