

Erhebungsbogen

B

Projekt	Biotopkartierung Hamburg	Interne Nr.	34891
		DK5 DK5-GK	6644 6646
Handlungsbedarf	Nein	DK5 - Name	Langenhorn
Bearbeitung	MAU	Biotop-Nr. alt	24 27
Räumliche Abbildung	Fläche	Kartierung	24.06.2003
Anzahl Abschnitte	1	Fläche / Länge [m²/m]	9416,2788
		Breite (lineare Abb.) [m]	

Gesetzlicher Schutz	_ kein gesetzl. Schutz kein gesetzlich geschütztes Biotop	Schutz nur teilweise	Nein
----------------------------	--	-----------------------------	-------------

Gesamtbewertung	6 Wertvoll
– Alter	6 Biotop mittleren Alters, 50 bis 100 Jahre
– Belastungsgrad	5 Flächenhaft mittlere oder örtlich starke Belastung
– Ökolog. Funktion	6 Hohe Bedeutung in einem Biotopkomplex, für den lokalen Biotopverbund oder als Puffer
– Seltenheit	5 Seltener Biotoptyp, floristisch stark verarmt, ohne seltener Pflges. od. verbr. artenreicher Biotoptyp

Bestandsbeschreibung

Ausgedehntes, wasserführendes Rückhaltebecken am Raakmoorgraben, dessen nördliches und westliches Ufer größtenteils von Ufergehölzen aus ca. 20m hoch gewachsenen Schwarz-Erlen und einzelnen alten Silber-Weiden (Stammdurchmesser bis 0,6m) gesäumt werden. Im Osten befindet sich dichter Zitter-Pappelbestand sowie vorgelagert ein schmaler Röhrichtbereich aus Wald-Simse mit Wasser-Schwertlilie und Ufer-Wolfstrapp.

Das nördliche Ufer weist eine lockere Ufervegetation aus vermehrt Wasser-Schwertlilie, Flatter-Binse und Knäuel-Binse auf. Vereinzelt wachsen außerdem Sumpf-Vergissmeinnicht, Gemeiner Gilbweiderich und Pfenning-Gilbweiderich an den Ufern. Am nordwestlichen Ufer hat sich ein kleiner Verlandungsbereich ausgebildet, der von Flatter-Binse, Gemeinem Gilbweiderich und Seggen bestimmt wird.

Auf dem rasenartig gepflegten, flach ansteigenden Ufer im Süden stehen einzelne Birken, Weiden und Pappeln.

Viele Stockenten.

Da sich das Gewässer gegenüber der Vorkartierung im Jahr 1995 kaum verändert hat, wurde die Artenliste übernommen und durch wenige Arten ergänzt.

Vorkommen an Biotoptypen

1	TF	Typ	HF	F.Anteil
2	BTYP	Biotoptyp		- gesetzl. Grundl.
3	Zusatz	Zusatz zum Biotoptypen		
4	LRT	Lebensraumtyp		
1	1		Ja	90 %
2	SXR	Rückhaltebecken, naturfern (2000)		
1	2			10 %
2	NG	Seggen-, Binsen- und Simsenrieder nährstoffreicher Standorte (2000)		
4	kein LRT	kein Lebensraumtyp nach FFH-Richtlinie		

Räumliche Lage

Lagebeschreibung	Rückhaltebecken am Raakmoorgraben
Nachbarnutzung/en	Kleingärten, Schule, Baumschule, Wohnsiedlung
Rechtswert (X)	567674
Bezirk	Wandsbek
Stadtteil (OT-Nr.)	Hummelsbüttel (520)
	Hochwert (Y) 5944192
	Naturraum Geestplatten westlich der Alster (696.01)
	Gemarkung Hummelsbüttel (530)

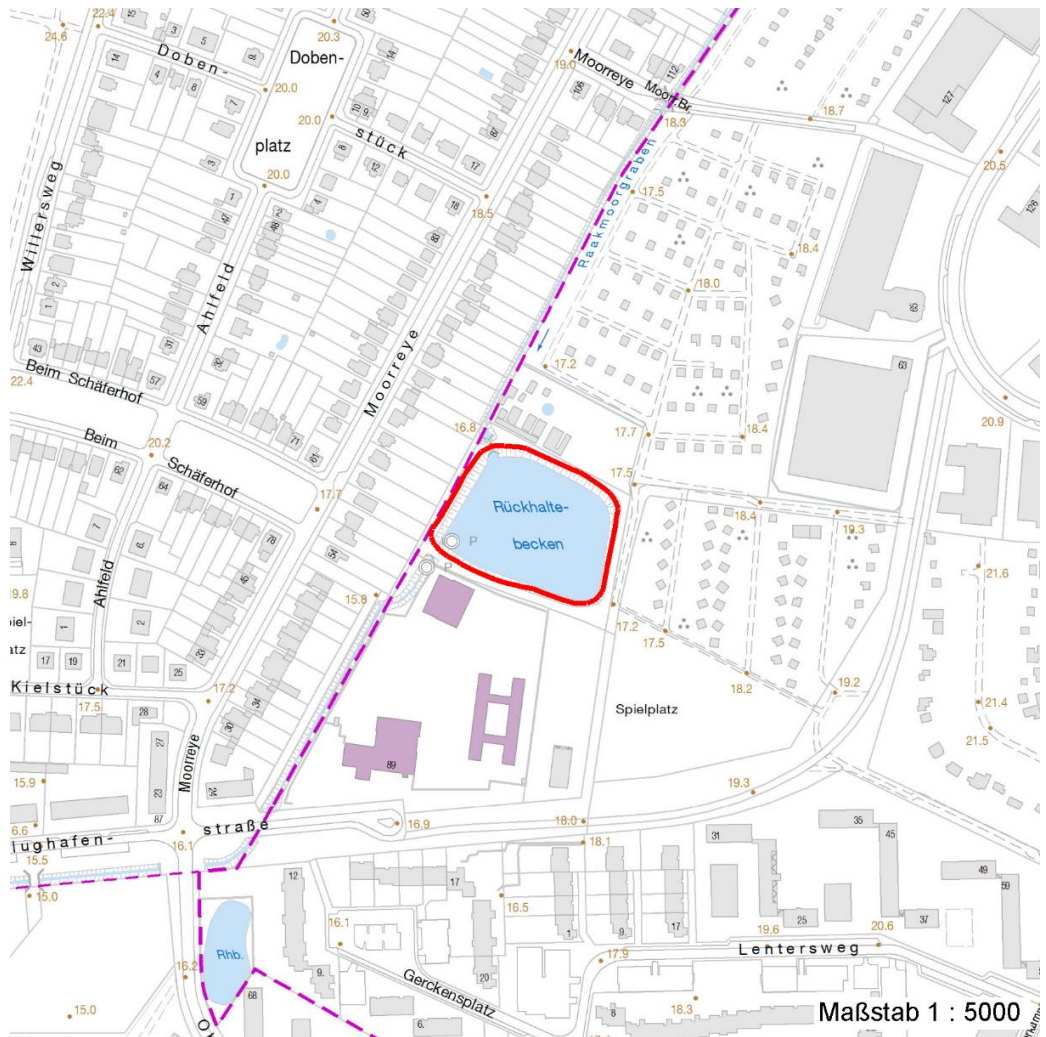
Erhebungsbogen

B

Projekt	Biotopkartierung Hamburg		Interne Nr.	34891	
			DK5 DK5-GK	6644	6646
Handlungsbedarf	Nein		DK5 - Name	Langenhorn	
Bearbeitung	MAU	Kopie Ja	Biotop-Nr. alt	24	27
Räumliche Abbildung	Fläche		Kartierung	24.06.2003	
Anzahl Abschnitte	1		Fläche / Länge [m²/m]	9416,2788	
			Breite (lineare Abb.) [m]		

Räumliche Lage

Digitaler Grünplan	Hafengesamtgebiet	Ramsargebiet	EG-Vogelschutzgeb.
Ausgleichsflächen NSG / ND / LSG	Biosphärenreservat	Nationalpark	
FFH-GEBIET			
Wasserschutzgebiet			
Karte			



Weitere Erhebungsbögen

Interne Nr.	Interne Nr. Zuordnung	DK5	Biotop-Nr.	Kartierung	Zuordnung	DK5 (GK)	Biotop-Nr. (alt)
34891	34890	6644	24	15.09.1995	K	6646	27
34891	34892	6644	24	27.06.2011	K	6646	27
34891	34890	6644	24	15.09.1995	=	6646	27

Zuordnung: N = nachfolgende Kartierung, K = weitere Kartierungen (zeitlich vorher oder nachher)

Erhebungsbogen

B

Projekt	Biotopkartierung Hamburg		Interne Nr.	34891	
			DK5 DK5-GK	6644	6646
Handlungsbedarf	Nein		DK5 - Name	Langenhorn	
Bearbeitung	MAU	Kopie	Ja	Biotop-Nr. alt	24 27
Räumliche Abbildung	Fläche		Kartierung	24.06.2003	
Anzahl Abschnitte	1		Fläche / Länge [m²/m]	9416,2788	
			Breite (lineare Abb.) [m]		

Foto

Interne Nr.	Index	Dateiname	Aufnahmerichtung
4191	0	6644_24_240603_1.JPG	NW

Weitere Angaben

Merkmal	Wert
Auswertung	
Gefährdung / Einflüsse	Ufervertritt durch Erholungssuchende, Verbuschung des östlichen Ufers durch Zitter-Pappeln Nutzungsintensivierung Überbeatz mit Stockenten
Wertgesichtspunkte	Reich an Kleinstrukturen Uferbegleitende Gehölze Ufervegetation Wichtige ökologische Ausgleichsfläche
zoologisch bedeutsame Strukturen	Kleingewässer
Bedeutung für Tiergruppe	Amphibien, Laichgewässer, Sommerquartiere Vögel
Maßnahmen	Entwicklung zu standortgerechter Feucht-bzw. Ufervegetation fördern, Zitter-Pappeln entfernen, Ufergehölze auslichten. Pufferstreifen schaffen, Nährstoffeinträge vermindern - 2.15 mehrschichtigen Bestand entwickeln, auslichten, Naturverjüngung fördern - 9.2

Foto

Fotodatei	6644_24_240603_1.JPG	Fotodatei
Bildbeschreibung	Rückhaltebcken mit Ufergehölzen	Bildbeschreibung
Aufnahmerichtung	NW	Aufnahmerichtung



Erhebungsbogen

B

Projekt	Biotopkartierung Hamburg	Interne Nr.	34891
		DK5 DK5-GK	6644 6646
Handlungsbedarf	Nein	DK5 - Name	Langenhorn
Bearbeitung	MAU	Biotop-Nr. alt	24 27
Räumliche Abbildung	Fläche	Kartierung	24.06.2003
Anzahl Abschnitte	1	Fläche / Länge [m²/m]	9416,2788
		Breite (lineare Abb.) [m]	

Teilflächenbeschreibung

Teilflächentyp		Teilflächen-Nr.	1
Biotoptyp	Rückhaltebecken, naturfern (2000)	Biotoptyp	SXR
- Zusatz		- gesetzl. Grundl.	
FFH-LRT		FFH-LRT	
Beschreibung		Entw.potential LRT	
		Hauptfläche	Ja
		Flächenanteil	90 %
		FFH-Unters.Fläche	Nein
		Saatgutfläche	Nein

Weitere Angaben

Merkmal	Wert
Boden	
Feuchte	11 - flaches Gewässer
Stickstoffgehalt	7 - stickstoffreich
Gewässer	
Böschungshöhe	1.50 m
Wasserführung	w - wechselnde Wasserstände
Strömung	k - keine Strömung
Trübung	w - schwache Trübung
Färbung	bräunlich
Standort, Relief	
Relief	mittelsteile bis flache Uferböschungen
Böschungsneigung	flach - 1:2 bis 1:3
Neigung - Gelände	N3 - mittel geneigt (9-18 %)
Ausrichtung	V - Verschiedene
Belichtung	6 - halbsonnig bis halbschattig
Luft	windberuhigt
Veg. - Deckg./Ant.	
Gesamt	100 %
1. Baumschicht	30 %
2. Baumschicht	50 %
Strauchschicht	10 %
1. Krautschicht	70 %
Veg. - Höhe	
Gesamt, durchschn.	20.00 m

Projekt	Biotopkartierung Hamburg	Interne Nr.	34891
		DK5 DK5-GK	6644 6646
Handlungsbedarf	Nein	DK5 - Name	Langenhorn
Bearbeitung	MAU	Biotop-Nr. alt	24 27
Räumliche Abbildung	Fläche	Kartierung	24.06.2003
Anzahl Abschnitte	1	Fläche / Länge [m²/m]	9416,2788
		Breite (lineare Abb.) [m]	

Zeigerwerte der Pflanzenartenliste (Auswertung)

Standort	Belichtung	halbsonnig bis halbschattig	6,2
Boden	Feuchte	naß	7,7
	Stickstoff (N)	mäßig stickstoffarm bis stickstoffreich	5,6
	Reaktion	schwach sauer	5,6
Vegetation	Mahdverträglichkeit	schnittempfindlich bis mäßig schnittverträglich	3,9
Zeigerwerte	Futterwert	sehr geringwertiges Futter	1,7
	Wechselfeuchteanzeiger		14
	Giftpflanzen		3
	Überschw.anzeiger		9

Pflanzenartenliste

Gruppe / Pflanzenart	MS	M	W	Vs	St	PA	Ph	Sz	VS	V	G	cf	§	Rote Liste			
														HH	ND	SH	D
Tracheobionta (Gefäßpflanzen)																	
Aegopodium podagraria (Giersch)	7	w		-													
Agrostis capillaris (Rotes Straußgras)	7	w		-													
Agrostis stolonifera agg. (Artengruppe Ausläufer-Straußgras)	7	w		-													
Alnus glutinosa (Schwarz-Erle)	7	h		-													
Artemisia vulgaris (Gewöhnlicher Beifuß)	7	w		-													
Betula pendula (Hänge-Birke)	7	w		-													
Bidens tripartita (Dreiteiliger Zweizahn)	7	w		-										V			
Cardamine pratensis (Wiesen-Schaumkraut)	7	w		-											V		
Carex hirta (Behaarte Segge)	7	w		-													
Carex nigra (Wiesen-Segge)	7	w		-										V	V		
Carex paniculata (Rispen-Segge)	7	w		-													
Cerastium holosteoides (Gewöhnliches Hornkraut)	7	w		-													
Cirsium palustre (Sumpf-Kratzdistel)	7	w		-													
Deschampsia cespitosa (Rasen-Schmiele)	7	w		-													
Epilobium spec. (Weidenröschen)	7	w		-													
Equisetum palustre (Sumpf-Schachtelhalm)	7	w		-													
Glyceria fluitans (Flutender Schwaden)	7	w		-													
Holcus mollis (Weiches Honiggras)	7	w		-													
Hypericum perforatum (Echtes Johanniskraut)	7	w		-													
Iris pseudacorus (Gelbe Schwertlilie)	7	z		-										b			
Juncus articulatus (Glieder-Binse)	7	w		-													
Juncus bufonius (Kröten-Binse)	7	w		-													
Juncus conglomeratus (Knäuel-Binse)	7	w		-										V			
Juncus effusus (Flutter-Binse)	7	z		-													
Juncus tenuis (Zarte Binse)	7	w		-													
Lycopus europaeus (Gewöhnlicher Wolfstrapp)	7	w		-													
Lysimachia nummularia (Pfennigkraut)	7	w		-													
Lysimachia vulgaris (Gewöhnlicher Gilbweiderich)	7	z		-													
Lythrum salicaria (Blut-Weiderich)	7	w		-													
Mentha aquatica (Wasser-Minze)	7	w		-													
Myosotis scorpioides (Sumpf-Vergissmeinnicht)	7	w		-											V		
Phalaris arundinacea (Rohr-Glanzgras)	7	w		-													
Plantago lanceolata (Spitz-Wegerich)	7	w		-													

Erhebungsbogen

B

Projekt	Biotopkartierung Hamburg		Interne Nr.	34891
			DK5 DK5-GK	6644 6646
Handlungsbedarf	Nein		DK5 - Name	Langenhorn
Bearbeitung	MAU	Kopie	Biotop-Nr. alt	24 27
Räumliche Abbildung	Fläche	Ja	Kartierung	24.06.2003
Anzahl Abschnitte	1		Fläche / Länge [m²/m]	9416,2788
			Breite (lineare Abb.) [m]	

Pflanzenartenliste

Gruppe / Pflanzenart	MS	M	W	Vs	St	PA	Ph	Sz	VS	V	G	cf	§	Rote Liste				
														HH	ND	SH	D	
Plantago major (Breit-Wegerich)	7	w		-														
Poa annua (Einjähriges Rispengras)	7	w		-														
Populus spec. (Pappel)	7	w		-														
Populus tremula (Zitter-Pappel)	7	z		-														
Potentilla anserina (Gänse-Fingerkraut)	7	w		-														
Ranunculus repens (Kriechender Hahnenfuß)	7	w		-														
Rosa spec. (Rose)	7	w		-														
Rumex acetosa (Großer Sauerampfer)	7	w		-														
Rumex obtusifolius (Stumpfbblätteriger Ampfer)	7	w		-														
Salix alba (Silber-Weide)	7	z		-														
Salix cinerea (Grau-Weide)	7	w		-														
Salix viminalis (Korb-Weide)	7	w		-														
Salix x rubens (Fahl-Weide)	7	w		-														
Sambucus nigra (Schwarzer Holunder)	7	w		-														
Scirpus sylvaticus (Wald-Simse)	7	w		-														V
	Anzahl Rote Liste Arten													3	4			
	Anzahl Arten										48							

MS: Mengensystem; M: Mengenangabe, W: Bewertung der Art (FFH-Monitoring), Vs: Vegetationsschicht, St: Status, PA: Autor Phänologie; Ph: Phänologie, Sz: Soziabilität, VS: Vitalitätssystem; V: Vitalität, G: Geschlecht, cf: unsichere Bestimmung, §: Schutz nach BNatSchG, HH: Rote Liste Hamburg, Nds: Rote Liste Niedersachsen, SH: Rote Liste Schleswig-Holstein, D: Rote Liste Deutschland

Teilflächenbeschreibung

Teilflächentyp		Teilflächen-Nr.	2
Biotoptyp	Seggen-, Binsen- und Simsenrieder nährstoffreicher Standorte (2000)	Biotoptyp	NG
- Zusatz		- gesetzl. Grundl.	
FFH-LRT	kein Lebensraumtyp nach FFH-Richtlinie	FFH-LRT	kein LRT
Beschreibung		Entw.potential LRT	
		Hauptfläche	
		Flächenanteil	10 %
		FFH-Unters.Fläche	Nein
		Saatgutfläche	Nein