

Erhebungsbogen

B

Projekt	Biotopkartierung Hamburg	Interne Nr.	135914
		DK5 DK5-GK	6644 6646
Handlungsbedarf	Nein	DK5 - Name	Langenhorn
Bearbeitung	Jan	Biotop-Nr. alt	24 27
Räumliche Abbildung	Fläche	Kartierung	09.07.2019
Anzahl Abschnitte	1	Fläche / Länge [m²/m]	9416,2788
		Breite (lineare Abb.) [m]	

Gesetzlicher Schutz **_ kein gesetzl. Schutz kein gesetzlich geschütztes Biotop** **Schutz nur teilweise** **Nein**

Gesamtbewertung	6	Wertvoll
– Alter	5	Biotop mittleren Alters, 20 bis 50 Jahre
– Belastungsgrad	6	Flächenhaft geringe oder örtlich stärkere oder Vorbelastung mit deutlichem Einfluß
– Ökolog. Funktion	6	Hohe Bedeutung in einem Biotopkomplex, für den lokalen Biotopverbund oder als Puffer
– Seltenheit	5	Seltener Biotoptyp, floristisch stark verarmt, ohne seltener Pflges. od. verbr. artenreicher Biotoptyp

Bestandsbeschreibung

Großes, wasserführender Regenrückhalteteich am Raakmoorgraben, dessen Ufer in unterschiedlichem Maße mit Gehölzen bewachsen sind. Vom Westen nach Osten sind größtenteils ca. 20 m hohe Schwarz-Erlen und Silber-Weiden vorzufinden, wobei im Osten des Beckens ein dichter Zitterpappel-Bestand mit Grau-Weiden im Unterwuchs besteht. Der Unterwuchs setzt sich aus Feuchtezeigern wie Sumpf-Schafgarbe, Gewöhnlicher Gilbweiderich, Ufer-Wolfstrapp, Sumpf-Haarstrang und Wilder Sumpfkresse zusammen. Das Südufer wird als Rasen gepflegt. Es steigt flach an und ist mit einzelnen Birken, Weiden und Pappeln bestanden. Je nach Beschattung durch die Gehölze konnten sich Uferstauden in unterschiedlicher Häufigkeit ausbreiten. Um das Becken herum verläuft ein nicht versiegelter Weg. Das Wasser des Teichs ist braun und leicht getrübt. Es ist frei von Schwimmblattvegetation.

Vorkommen an Biotoptypen

1	TF	Typ	HF	F.Anteil
2	BTYP	Biotoptyp		- gesetzl. Grundl.
3	Zusatz	Zusatz zum Biotoptypen		
4	LRT	Lebensraumtyp		
1	1		Ja	100 %
2	SER	Naturnahes, nährstoffreiches Regenrückhaltebecken (2018)		§ 30 (2) 1.2

Räumliche Lage

Lagebeschreibung	östlich Moorreye		
Nachbarnutzung/en	Kleingärten, Schule, Reihenhausbebauung		
Rechtswert (X)	567674	Hochwert (Y)	5944192
Bezirk	Wandsbek	Naturraum	Geestplatten westlich der Alster (696.01)
Stadtteil (OT-Nr.)	Hummelsbüttel (520)	Gemarkung	Hummelsbüttel (530)
Digitaler Grünplan	<input type="checkbox"/> Hafengesamtgebiet	<input type="checkbox"/> Ramsargebiet	<input type="checkbox"/> EG-Vogelschutzgeb.
Ausgleichsflächen NSG / ND / LSG	<input type="checkbox"/> Biosphärenreservat	<input type="checkbox"/> Nationalpark	<input type="checkbox"/>
FFH-GEBIET			
Wasserschutzgebiet			

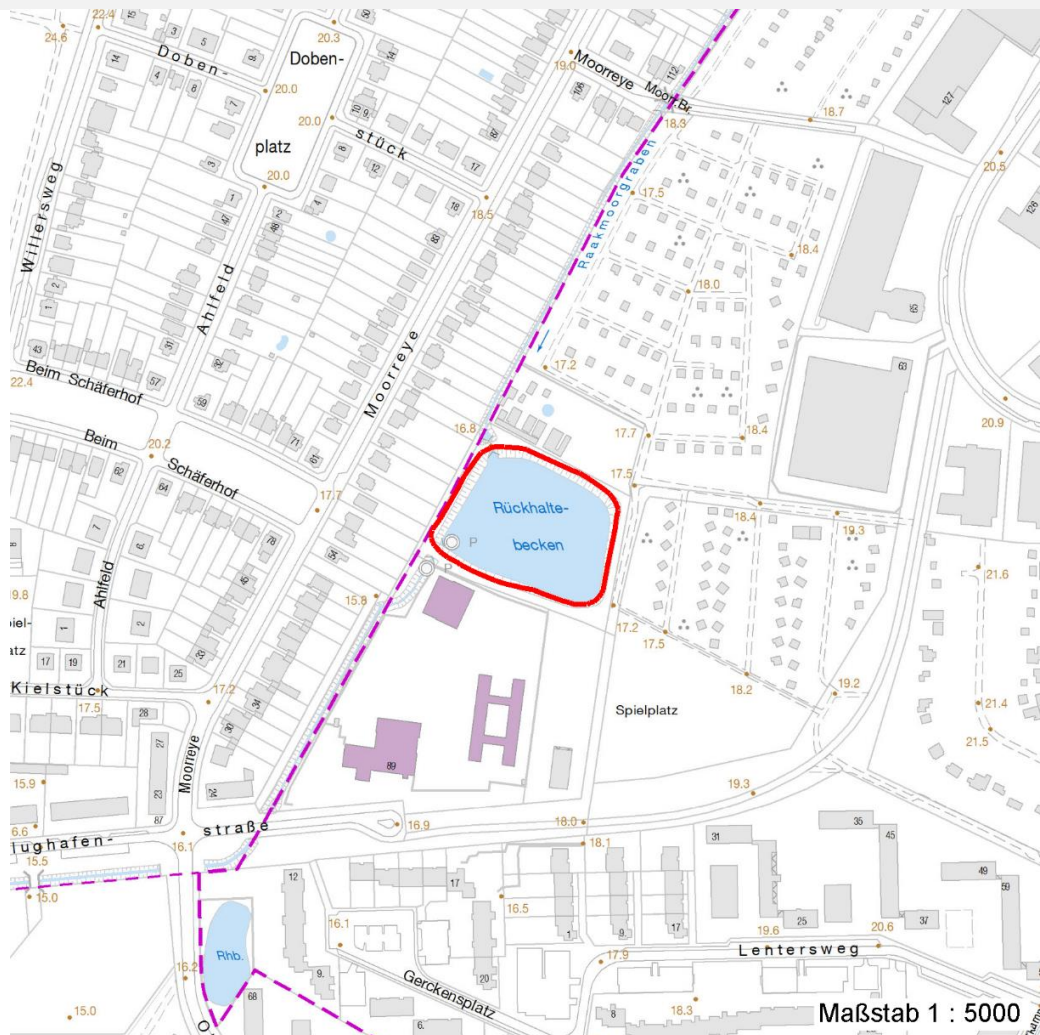
Erhebungsbogen

B

Projekt	Biotopkartierung Hamburg	Interne Nr.	135914
		DK5 DK5-GK	6644 6646
		DK5 - Name	Langenhorn
Handlungsbedarf	Nein	Biotop-Nr. alt	24 27
Bearbeitung	Jan	Kartierung	09.07.2019
Räumliche Abbildung	Fläche	Fläche / Länge [m²/m]	9416,2788
Anzahl Abschnitte	1	Breite (lineare Abb.) [m]	

Räumliche Lage

Karte



Weitere Erhebungsbögen

Interne Nr.	Interne Nr. Zuordnung	DK5	Biotop-Nr.	Kartierung	Zuordnung	DK5 (GK)	Biotop-Nr. (alt)
135914	34890	6644	24	15.09.1995	K	6646	27
135914	34891	6644	24	24.06.2003	K	6646	27
135914	34892	6644	24	27.06.2011	K	6646	27

Zuordnung: N = nachfolgende Kartierung, K = weitere Kartierungen (zeitlich vorher oder nachher)

Foto

Interne Nr.	Index	Dateiname	Aufnahmerichtung
73654	0	6644_24_090719_2.JPG	Südwest
73655	0	6644_24_090719_1.JPG	Ost

Erhebungsbogen

B

Projekt	Biotopkartierung Hamburg	Interne Nr.	135914
		DK5 DK5-GK	6644 6646
Handlungsbedarf	Nein	DK5 - Name	Langenhorn
Bearbeitung	Jan	Biotop-Nr. alt	24 27
Räumliche Abbildung	Fläche	Kartierung	09.07.2019
Anzahl Abschnitte	1	Fläche / Länge [m²/m]	9416,2788
		Breite (lineare Abb.) [m]	

Weitere Angaben

Merkmal	Wert
Auswertung	
Gefährdung / Einflüsse	Starker Erholungsdruck
Wertgesichtspunkte	Bedeutung für das Naturerleben
Maßnahmen	0 - keine Angaben

Foto

Fotodatei	6644_24_090719_1.JPG	Fotodatei	6644_24_090719_2.JPG
Bildbeschreibung	k.A.	Bildbeschreibung	k.A.
Aufnahmerichtung	Ost	Aufnahmerichtung	Südwest



Teilflächenbeschreibung

Teilflächentyp		Teilflächen-Nr.	1
Biotoptyp	Naturnahes, nährstoffreiches Regenrückhaltebecken (2018)	Biotoptyp	SER
- Zusatz		- gesetzl. Grundl.	§ 30 (2) 1.2
FFH-LRT		FFH-LRT	
Beschreibung		Entw.potential LRT	
		Hauptfläche	Ja
		Flächenanteil	100 %
		FFH-Unters.Fläche	Nein
		Saatgutfläche	Nein

Weitere Angaben

Merkmal	Wert
Auswertung	
Maßnahmen	2.21 - Röhrichtsraum entwickeln

Erhebungsbogen

B

Projekt	Biotopkartierung Hamburg	Interne Nr.	135914
		DK5 DK5-GK	6644 6646
Handlungsbedarf	Nein	DK5 - Name	Langenhorn
Bearbeitung	Jan	Biotop-Nr. alt	24 27
Räumliche Abbildung	Fläche	Kartierung	09.07.2019
Anzahl Abschnitte	1	Fläche / Länge [m²/m]	9416,2788
		Breite (lineare Abb.) [m]	

Zeigerwerte der Pflanzenartenliste (Auswertung)

Standort	Belichtung	halbsonnig bis halbschattig	6
Boden	Feuchte	feucht	6,9
	Stickstoff (N)	mäßig stickstoffarm	5,4
	Reaktion	schwach sauer	5,9
Vegetation	Mahdverträglichkeit	mäßig schnittverträglich (erster Schnitt nicht vor 1. Juli)	4,7
Zeigerwerte	Futterwert	sehr geringwertiges Futter	2,5
	Wechselfeuchteanzeiger		8
	Giftpflanzen		2
	Überschw.anzeiger		8

Pflanzenartenliste

Gruppe / Pflanzenart	MS	M	W	Vs	St	PA	Ph	Sz	VS	V	G	cf	§	Rote Liste			
														HH	ND	SH	D
Tracheobionta (Gefäßpflanzen)																	
Achillea ptarmica (Sumpf-Schafgarbe)	7	w												V		3	
Aegopodium podagraria (Giersch)	7	w															
Agrostis stolonifera (Ausläufer-Straußgras)	7	z															
Alnus glutinosa (Schwarz-Erle)	7	h															
Cerastium holosteoides (Gewöhnliches Hornkraut)	7	w															
Crataegus monogyna (Eingrifflicher Weißdorn)	7	z															
Equisetum fluviatile (Teich-Schachtelhalm)	7	w															
Fagus sylvatica (Rotbuche)	7	w															
Glechoma hederacea (Gundermann)	7	w															
Impatiens glandulifera (Drüsiges Springkraut)	7	w															
Iris pseudacorus (Gelbe Schwertlilie)	7	w												b			
Juncus bufonius (Kröten-Binse)	7	w															
Juncus tenuis (Zarte Binse)	7	h															
Lolium perenne (Ausdauerndes Weidelgras)	7	w															
Lycopus europaeus (Gewöhnlicher Wolfstrapp)	7	w															
Lysimachia nummularia (Pfennigkraut)	7	w															
Lysimachia vulgaris (Gewöhnlicher Gilbweiderich)	7	w															
Mentha aquatica (Wasser-Minze)	7	w															
Mycelis muralis (Mauerlattich)	7	w															
Peucedanum palustre (Sumpf-Haarstrang)	7	w													3		V
Plantago lanceolata (Spitz-Wegerich)	7	z															
Plantago major major (Großer Wegerich)	7	w															
Populus tremula (Zitter-Pappel)	7	z															
Potentilla anserina (Gänse-Fingerkraut)	7	w															
Quercus robur (Stiel-Eiche)	7	w															
Ranunculus acris (Scharfer Hahnenfuß)	7	z															
Rorippa sylvestris (Wilde Sumpfkresse)	7	w															
Rosa spec. (Rose)	7	w															
Rumex crispus (Krauser Ampfer)	7	w															
Salix alba (Silber-Weide)	7	z															
Salix cinerea (Grau-Weide)	7	w															
Scirpus sylvaticus (Wald-Simse)	7	w															V
Sorbus aucuparia (Eberesche)	7	z															
Stachys sylvatica (Wald-Ziest)	7	w															
Tilia cordata (Winter-Linde)	7	w															

Projekt	Biotopkartierung Hamburg		Interne Nr.	135914	
			DK5 DK5-GK	6644	6646
Handlungsbedarf	Nein		DK5 - Name	Langenhorn	
Bearbeitung	Jan	Kopie Ja	Biotop-Nr. alt	24	27
Räumliche Abbildung	Fläche		Kartierung	09.07.2019	
Anzahl Abschnitte	1		Fläche / Länge [m²/m]	9416,2788	
			Breite (lineare Abb.) [m]		

Pflanzenartenliste

Gruppe / Pflanzenart	MS	M	W	Vs	St	PA	Ph	Sz	VS	V	G	cf	§	Rote Liste			
														HH	ND	SH	D
Tilia platyphyllos (Sommer-Linde)	7	w															
Trifolium repens (Weiß-Klee)	7	w															
Urtica dioica (Große Brennessel)	7	w															
Anzahl Rote Liste Arten													2	3			
Anzahl Arten													38				

MS: Mengensystem; M: Mengenangabe, W: Bewertung der Art (FFH-Monitoring), Vs: Vegetationsschicht, St: Status, PA: Autor Phänologie; Ph: Phänologie, Sz: Soziabilität, VS: Vitalitätssystem; V: Vitalität, G: Geschlecht, cf: unsichere Bestimmung, §: Schutz nach BNatSchG, HH: Rote Liste Hamburg, Nds: Rote Liste Niedersachsen, SH: Rote Liste Schleswig-Holstein, D: Rote Liste Deutschland