

Erhebungsbogen

B

Projekt	Biotopkartierung Hamburg	Interne Nr.	34944
		DK5 DK5-GK	6644 6646
Handlungsbedarf	Nein	DK5 - Name	Langenhorn
Bearbeitung	RIN	Biotop-Nr. alt	23 25
Räumliche Abbildung	Fläche	Kartierung	27.06.2011
Anzahl Abschnitte	1	Fläche / Länge [m²/m]	6090,5518
		Breite (lineare Abb.) [m]	

Gesetzlicher Schutz	_ kein gesetzl. Schutz kein gesetzlich geschütztes Biotop	Schutz nur teilweise	Nein
----------------------------	--	-----------------------------	-------------

Gesamtbewertung	6 Wertvoll
– Alter	
– Belastungsgrad	
– Ökolog. Funktion	
– Seltenheit	

Bestandsbeschreibung

Birkenwald inmitten einer Kleingartenkolonie aus älteren, dicht stehenden Moor- und Hängebirken (Stammdurchmesser ca. 30 cm) von denen einige abgestorben und zum Teil umgefallen sind. In der teilweise undurchdringlichen, mehrstufigen Strauchschicht wachsen Himbeeren, Brombeeren, Vogelbeeren, Traubenkirschen und Rote Johannisbeeren. Bemerkenswert ist das zahlreiche spontane Auftreten der Eibe, die sich aus den benachbarten Kleingärten hier ausgesamt hat und nicht, wie anderswo, durch Rehe verbissen wird. Einzelne Exemplare erreichen Höhen von über 3 m. Die Krautschicht wird überwiegend von Garten-Goldnessel gebildet. Die Fläche wird durch regelmäßig angeordnete, tief ausgehobene, aber zum Kartierzeitpunkt trocken gefallene Gräben entwässert.

Vorkommen an Biotoptypen			
1	TF	Typ	HF
2	BTYP	Biotoptyp	F.Anteil
3	Zusatz	Zusatz zum Biotoptypen	- gesetzl. Grundl.
4	LRT	Lebensraumtyp	
1	1		Ja 100 %
2	WPB	Birken- und Espen-Pionier- oder Vorwald (2000)	

Räumliche Lage			
Lagebeschreibung	südlich Gehlengraben		
Nachbarnutzung/en	Kleingärten		
Rechtswert (X)	567878	Hochwert (Y)	5944768
Bezirk	Hamburg-Nord	Naturraum	Geestplatten westlich der Alster (696.01)
Stadtteil (OT-Nr.)	Langenhorn (432)	Gemarkung	Langenhorn (420)
Digitaler Grünplan	<input checked="" type="checkbox"/> Hafengesamtgebiet	<input type="checkbox"/> Ramsargebiet	<input type="checkbox"/> EG-Vogelschutzgeb.
Ausgleichsflächen	<input type="checkbox"/> Biosphärenreservat	<input type="checkbox"/> Nationalpark	<input type="checkbox"/>
NSG / ND / LSG	LSG Langenhorn, Fuhlsbüttel, Kl. Borstel [HH-2018 / Anteil: 100%]		
FFH-GEBIET			
Wasserschutzgebiet			

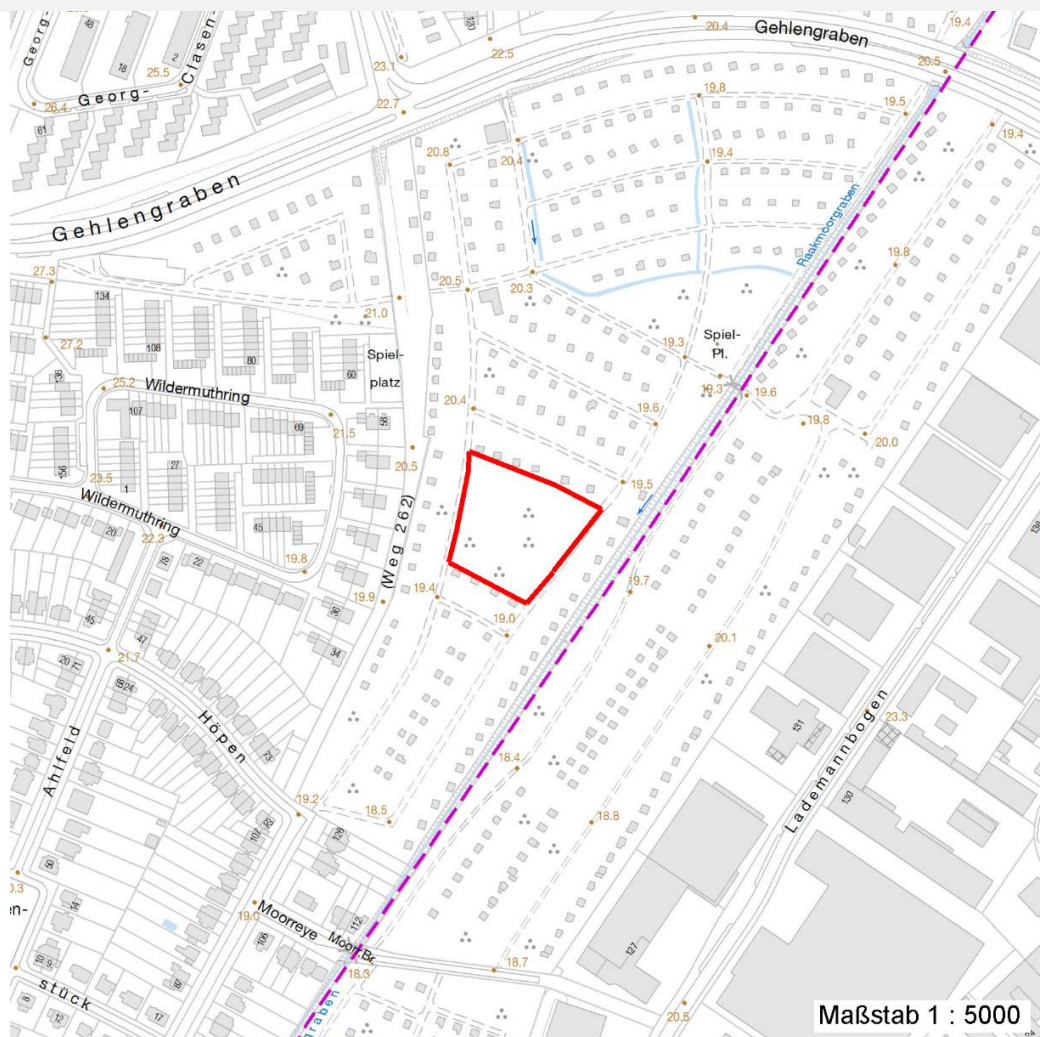
Erhebungsbogen

B

Projekt	Biotopkartierung Hamburg		Interne Nr.	34944	
			DK5 DK5-GK	6644	6646
Handlungsbedarf	Nein		DK5 - Name	Langenhorn	
Bearbeitung	RIN	Kopie Ja	Biotop-Nr. alt	23	25
Räumliche Abbildung	Fläche		Kartierung	27.06.2011	
Anzahl Abschnitte	1		Fläche / Länge [m²/m]	6090,5518	
			Breite (lineare Abb.) [m]		

Räumliche Lage

Karte



Weitere Erhebungsbögen

Interne Nr.	Interne Nr. Zuordnung	DK5	Biotop-Nr.	Kartierung	Zuordnung	DK5 (GK)	Biotop-Nr. (alt)
34944	34942	6644	23	15.09.1995	K	6646	25
34944	34943	6644	23	26.06.2003	K	6646	25

Zuordnung: N = nachfolgende Kartierung, K = weitere Kartierungen (zeitlich vorher oder nachher)

Foto

Interne Nr.	Index	Dateiname	Aufnahmerichtung
15353	0	6644_23_270611_1.JPG	

Weitere Angaben

Merkmal	Wert
Auswertung Gefährdung / Einflüsse	Intensivierung der Nutzung oder Pflege

Erhebungsbogen

B

Projekt	Biotopkartierung Hamburg	Interne Nr.	34944
		DK5 DK5-GK	6644 6646
Handlungsbedarf	Nein	DK5 - Name	Langenhorn
Bearbeitung	RIN	Biotop-Nr. alt	23 25
Räumliche Abbildung	Fläche	Kartierung	27.06.2011
Anzahl Abschnitte	1	Fläche / Länge [m²/m]	6090,5518
		Breite (lineare Abb.) [m]	

Weitere Angaben

Merkmal	Wert
Wertgesichtspunkte Maßnahmen	Naturnahes Element in beeinträchtigter Umgebung Sukzession ungestört ablaufen lassen - 1.1

Foto

Fotodatei	6644_23_270611_1.JPG	Fotodatei
Bildbeschreibung		Bildbeschreibung
Aufnahmerichtung		Aufnahmerichtung



Teilflächenbeschreibung

Teilflächentyp		Teilflächen-Nr.	1
Biotoptyp	Birken- und Espen-Pionier- oder Vorwald (2000)	Biotoptyp	WPB
- Zusatz		- gesetzl. Grundl.	
FFH-LRT		FFH-LRT	
Beschreibung		Entw.potential LRT	
		Hauptfläche	Ja
		Flächenanteil	100 %
		FFH-Unters.Fläche	Nein
		Saatgutfläche	Nein

Erhebungsbogen

B

Projekt	Biotopkartierung Hamburg		Interne Nr.	34944
			DK5 DK5-GK	6644 6646
Handlungsbedarf	Nein		DK5 - Name	Langenhorn
Bearbeitung	RIN	Kopie Ja	Biotop-Nr. alt	23 25
Räumliche Abbildung	Fläche		Kartierung	27.06.2011
Anzahl Abschnitte	1		Fläche / Länge [m²/m]	6090,5518
			Breite (lineare Abb.) [m]	

Zeigerwerte der Pflanzenartenliste (Auswertung)

Standort	Belichtung	halbschattig	4,9
Boden	Feuchte	mäßig feucht und wechselfeucht	6,1
	Stickstoff (N)	mäßig stickstoffarm bis stickstoffreich	5,7
	Reaktion	schwach sauer	6,5
Vegetation	Mahdverträglichkeit	nicht völlig schnittunverträglich aber sehr schnittempfindlich	2
Zeigerwerte	Futterwert	fast wertloses Futter	0,8
	Wechselfeuchteanzeiger		0
	Giftpflanzen		2
	Überschw.anzeiger		1

Pflanzenartenliste

Gruppe / Pflanzenart	MS	M	W	Vs	St	PA	Ph	Sz	VS	V	G	cf	Rote Liste						
													§	HH	ND	SH	D		
Tracheobionta (Gefäßpflanzen)																			
Amelanchier lamarckii (Kupfer-Felsenbirne)	7	w		-	-														
Betula pendula (Hänge-Birke)	7	h		-	-														
Betula pubescens (Moor-Birke)	7	z		-	-														
Carpinus betulus (Hainbuche)	7	w		-	-														
Cornus sanguinea (Roter Hartriegel)	7	w		-	-														
Crataegus monogyna (Eingrifflicher Weißdorn)	7	w		-	-														
Dryopteris dilatata (Breitblättriger Wurmfarne)	7	w		-	-														
Dryopteris filix-mas (Gewöhnlicher Wurmfarne)	7	w		-	-														
Epilobium angustifolium (Schmalblättriges Weidenröschen)	7	w		-	-														
Epilobium montanum (Berg-Weidenröschen)	7	w		-	-														
Galeobdolon argentatum (Garten Goldnessel)	7	h		-	-														
Geranium robertianum (Stinkender Storchschnabel)	7	w		-	-														
Hedera helix (Efeu)	7	w		-	-														
Ilex aquifolium (Stechpalme)	7	w		-	-									b					
Impatiens parviflora (Kleinblütiges Springkraut)	7	w		-	-														
Ligustrum vulgare (Gemeiner Liguster)	7	w		-	-														
Lonicera periclymenum (Wald-Geißblatt)	7	w		-	-														
Matteuccia struthiopteris (Straußfarn)	7	w		-	-									b		3			V
Moehringia trinervia (Dreinerlige Nabelmiere)	7	w		-	-														
Mycelis muralis (Mauerlattich)	7	w		-	-														
Oxalis acetosella (Wald-Sauerklee)	7	w		-	-														
Polygonatum multiflorum (Vielblütige Weißwurz)	7	w		-	-														
Potentilla erecta (Blutwurz)	7	w		-	-											3			V
Prunus padus (Echte Traubenkirsche)	7	h		-	-														
Prunus serotina (Späte Traubenkirsche)	7	z		-	-														
Quercus robur (Stiel-Eiche)	7	w		-	-														
Ribes rubrum (Rote Johannisbeere)	7	w		-	-														
Rubus fruticosus agg. (Artengruppe Echte Brombeere)	7	w		-	-														
Rubus idaeus (Himbeere)	7	z		-	-														
Scrophularia nodosa (Knotige Braunwurz)	7	w		-	-														

Projekt	Biotopkartierung Hamburg		Interne Nr.	34944	
			DK5 DK5-GK	6644	6646
Handlungsbedarf	Nein		DK5 - Name	Langenhorn	
Bearbeitung	RIN	Kopie	Biotop-Nr. alt	23	25
Räumliche Abbildung	Fläche	Ja	Kartierung	27.06.2011	
Anzahl Abschnitte	1		Fläche / Länge [m²/m]	6090,5518	
			Breite (lineare Abb.) [m]		

Pflanzenartenliste

Gruppe / Pflanzenart	MS	M	W	Vs	St	PA	Ph	Sz	VS	V	G	cf	Rote Liste						
													§	HH	ND	SH	D		
Sorbus aucuparia (Eberesche)	7	w		-	-														
Taxus baccata (Gemeine Eibe)	7	h		-	-									b		3			V
Anzahl Rote Liste Arten													1	2	1	2			
Anzahl Arten													32						

MS: Mengensystem; M: Mengenangabe, W: Bewertung der Art (FFH-Monitoring), Vs: Vegetationsschicht, St: Status, PA: Autor Phänologie; Ph: Phänologie, Sz: Soziabilität, VS: Vitalitätssystem; V: Vitalität, G: Geschlecht, cf: unsichere Bestimmung, §: Schutz nach BNatSchG, HH: Rote Liste Hamburg, Nds: Rote Liste Niedersachsen, SH: Rote Liste Schleswig-Holstein, D: Rote Liste Deutschland