

# Erhebungsbogen

**B**

<b>Projekt</b>	Biotopkartierung Hamburg	<b>Interne Nr.</b>	34943
		<b>DK5   DK5-GK</b>	<b>6644</b> 6646
<b>Handlungsbedarf</b>	Nein	<b>DK5 - Name</b>	Langenhorn
<b>Bearbeitung</b>	MAU <b>Kopie</b> Ja	<b>Biotop-Nr.   alt</b>	<b>23</b> 25
<b>Räumliche Abbildung</b>	Fläche	<b>Kartierung</b>	26.06.2003
<b>Anzahl Abschnitte</b>	1	<b>Fläche / Länge [m<sup>2</sup>/m]</b>	6090,5518
		<b>Breite (lineare Abb.) [m]</b>	

**Gesetzlicher Schutz**  **kein gesetzl. Schutz**  **kein gesetzlich geschütztes Biotop**  **Schutz nur teilweise**  **Nein**

<b>Gesamtbewertung</b>	6 Wertvoll
– <b>Alter</b>	7 Biotop hohen Alters, 100 bis 200 Jahre
– <b>Belastungsgrad</b>	5 Flächenhaft mittlere oder örtlich starke Belastung
– <b>Ökolog. Funktion</b>	6 Hohe Bedeutung in einem Biotopkomplex, für den lokalen Biotopverbund oder als Puffer
– <b>Seltenheit</b>	6 Seltener Biotoptyp, ohne seltene oder bedrohte Pflges., ungesättigtes Artenspektrum, reliktsische RL-Arten

## Bestandsbeschreibung

Bodensaure Birkenwald inmitten einer Kleingartenkolonie aus älteren, dicht stehenden Hänge-Birken (Stammdurchmesser ca. 0,3 m), von denen einige abgestorben und zum Teil umgefallen sind. In der teilweise undurchdringlichen, mehrstufigen Strauchschicht wachsen Himbeeren, Brombeeren, Holunder, Vogelbeeren, Traubenkirschen und Rote Johannisbeeren sowie seltener Faulbaum und junge Eichen. Die lückige Krautschicht wird überwiegend von Giersch und Kleinblütigem Springkraut mit stellenweise vermehrt auftretender Brennessel und Sauerklee bestimmt. Große Bereiche werden außerdem von Garten-Goldnessel dominiert. Das Gebiet wird durch regelmäßig gepflegte, tief ausgehobene, aber zum Kartierzeitpunkt trockenengefallene Gräben entwässert. Durch das Einbringen von Gartenabfällen aus der Kleingartenkolonie sind einige Bereiche stark eutrophiert.

## Vorkommen an Biotoptypen

1	TF	Typ	HF	F.Anteil
2	BTYP	Biotoptyp	- gesetzl. Grundl.	
3	Zusatz	Zusatz zum Biotoptypen		
4	LRT	Lebensraumtyp		
1	1		Ja	100 %
2	WQM	Sonstiger Eichenmischwald (2000)		

## Räumliche Lage

<b>Lagebeschreibung</b>	Westlich vom Raakmoorgraben		
<b>Nachbarnutzung/en</b>	Kleingärten		
<b>Rechtswert (X)</b>	567878	<b>Hochwert (Y)</b>	5944768
<b>Bezirk</b>	Hamburg-Nord	<b>Naturraum</b>	Geestplatten westlich der Alster (696.01)
<b>Stadtteil (OT-Nr.)</b>	Langenhorn (432)	<b>Gemarkung</b>	Langenhorn (420)
<b>Digitaler Grünplan</b>	<input checked="" type="checkbox"/> <b>Hafengesamtgebiet</b>	<input type="checkbox"/> <b>Ramsargebiet</b>	<input type="checkbox"/> <b>EG-Vogelschutzgeb.</b>
<b>Ausgleichsflächen</b>	<input type="checkbox"/> <b>Biosphärenreservat</b>	<input type="checkbox"/> <b>Nationalpark</b>	<input type="checkbox"/>
<b>NSG / ND / LSG</b>	LSG Langenhorn, Fuhlsbüttel, Kl. Borstel [ HH-2018 / Anteil: 100% ]		
<b>FFH-GEBIET</b>			
<b>Wasserschutzgebiet</b>			

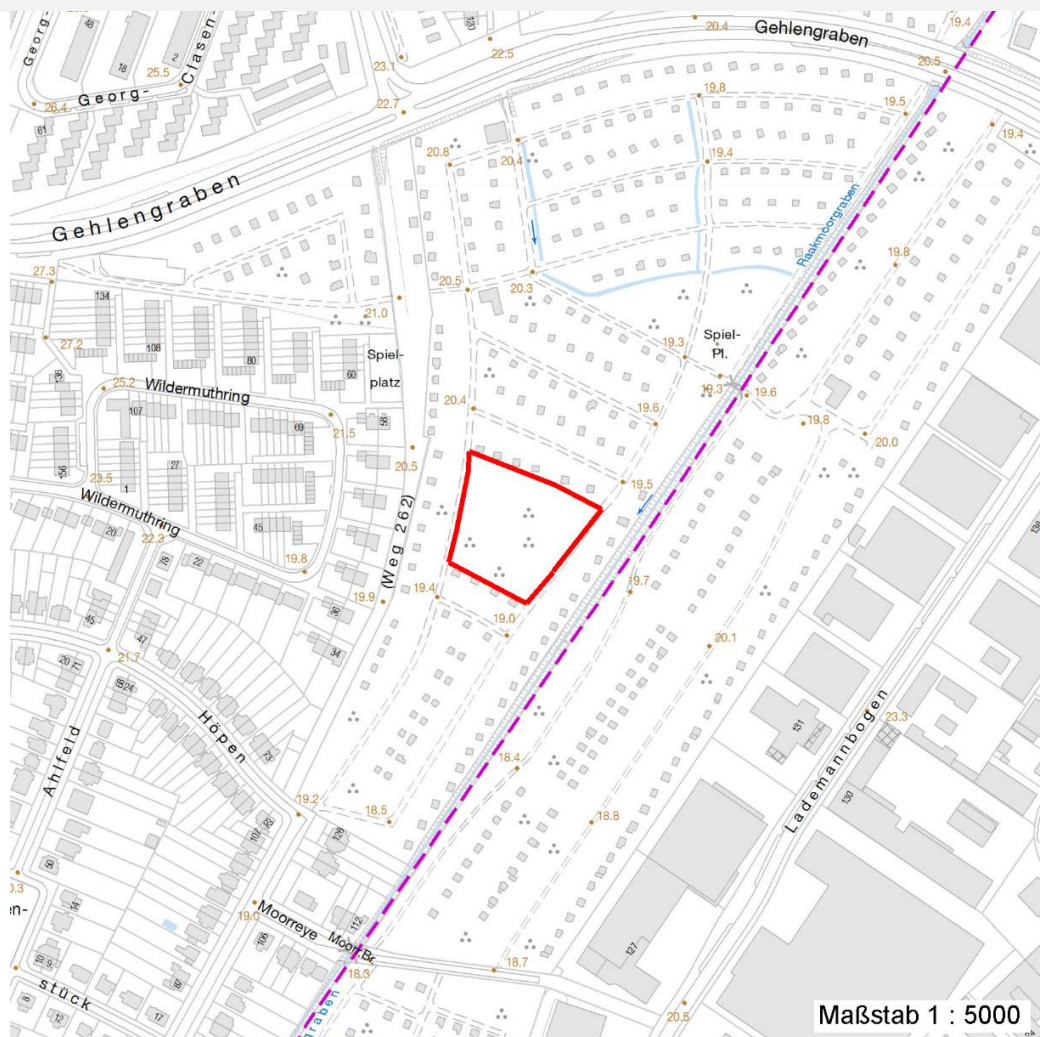
# Erhebungsbogen

**B**

<b>Projekt</b>	Biotopkartierung Hamburg		<b>Interne Nr.</b>	34943	
			<b>DK5   DK5-GK</b>	<b>6644</b>	6646
<b>Handlungsbedarf</b>	Nein		<b>DK5 - Name</b>	Langenhorn	
<b>Bearbeitung</b>	MAU	<b>Kopie</b> Ja	<b>Biotop-Nr.   alt</b>	<b>23</b>	25
<b>Räumliche Abbildung</b>	Fläche		<b>Kartierung</b>	26.06.2003	
<b>Anzahl Abschnitte</b>	1		<b>Fläche / Länge [m<sup>2</sup>/m]</b>	6090,5518	
			<b>Breite (lineare Abb.) [m]</b>		

## Räumliche Lage

### Karte



## Weitere Erhebungsbögen

Interne Nr.	Interne Nr. Zuordnung	DK5	Biotop-Nr.	Kartierung	Zuordnung	DK5 (GK)	Biotop-Nr. (alt)
34943	34942	6644	23	15.09.1995	K	6646	25
34943	34944	6644	23	27.06.2011	K	6646	25

Zuordnung: N = nachfolgende Kartierung, K = weitere Kartierungen (zeitlich vorher oder nachher)

## Foto

Interne Nr.	Index	Dateiname	Aufnahmerichtung
11846	0	6644_23_260603_1.JPG	

## Weitere Angaben

Merkmal	Wert
<b>Auswertung</b> Gefährdung / Einflüsse	Entwässerung

# Erhebungsbogen

**B**

<b>Projekt</b>	Biotopkartierung Hamburg	<b>Interne Nr.</b>	34943
		<b>DK5   DK5-GK</b>	<b>6644</b> 6646
<b>Handlungsbedarf</b>	Nein	<b>DK5 - Name</b>	Langenhorn
<b>Bearbeitung</b>	MAU	<b>Biotop-Nr.   alt</b>	<b>23</b> 25
<b>Räumliche Abbildung</b>	Fläche	<b>Kartierung</b>	26.06.2003
<b>Anzahl Abschnitte</b>	1	<b>Fläche / Länge [m<sup>2</sup>/m]</b>	6090,5518
		<b>Breite (lineare Abb.) [m]</b>	

## Weitere Angaben

Merkmal	Wert
Wertgesichtspunkte	Ablagerung von Gartenabfällen in größeren Mengen, Trampelpfade Eutrophierung Dominanz von Laubgehölzen Naturverjüngung Natürlich gewachsenes, entwässertes Birkenwäldchen mit undurchdringlichem Unterholz. Wertvolles Vogelbrutgebiet inmitten einer gepflegten Kleingartenkolonie. Spontane Schlingpflanzenvegetation Wichtige ökologische Ausgleichsfläche
zoologisch bedeutsame Strukturen	Totholz Wald
Bedeutung für Tiergruppe	Insekten Vögel
Maßnahmen	Entfernung der Gartenabfälle, Aufstellen von Verbotsschildern, Schließen der in das Gebiet führenden Trampelpfade. Schließen der Entwässerungsgräben. Verbesserung des Wasserhaushalts

## Foto

**Fotodatei**      6644\_23\_260603\_1.JPG

**Bildbeschreibung**  
**Aufnahmerichtung**

**Fotodatei**  
**Bildbeschreibung**  
**Aufnahmerichtung**



# Erhebungsbogen

**B**

<b>Projekt</b>	Biotopkartierung Hamburg	<b>Interne Nr.</b>	34943
		<b>DK5   DK5-GK</b>	<b>6644</b> 6646
<b>Handlungsbedarf</b>	Nein	<b>DK5 - Name</b>	Langenhorn
<b>Bearbeitung</b>	MAU	<b>Biotop-Nr.   alt</b>	<b>23</b> 25
<b>Räumliche Abbildung</b>	Fläche	<b>Kartierung</b>	26.06.2003
<b>Anzahl Abschnitte</b>	1	<b>Fläche / Länge [m²/m]</b>	6090,5518
		<b>Breite (lineare Abb.) [m]</b>	

## Teilflächenbeschreibung

<b>Teilflächentyp</b>		<b>Teilflächen-Nr.</b>	1
<b>Biotoptyp</b>	Sonstiger Eichenmischwald (2000)	<b>Biotoptyp</b>	WQM
<b>- Zusatz</b>		<b>- gesetzl. Grundl.</b>	
<b>FFH-LRT</b>		<b>FFH-LRT</b>	
<b>Beschreibung</b>		<b>Entw.potential LRT</b>	
		<b>Hauptfläche</b>	Ja
		<b>Flächenanteil</b>	100 %
		<b>FFH-Unters.Fläche</b>	Nein
		<b>Saatgutfläche</b>	Nein

## Weitere Angaben

Merkmal	Wert
<b>Boden</b>	
Feuchte	6 - mäßig feucht und wechselfeucht
Stickstoffgehalt	7 - stickstoffreich
<b>Standort, Relief</b>	
Relief	eben
Neigung - Gelände	N0 - nicht geneigt (<2 %)
Ausrichtung	FL - flach, keine Exposition
Belichtung	3 - schattig
Luft	keine Besonderheiten
<b>Veg. - Deckg./Ant.</b>	
Gesamt	100 %
1. Baumschicht	90 %
2. Baumschicht	20 %
Strauchschicht	60 %
1. Krautschicht	50 %
<b>Veg. - Höhe</b>	
Gesamt, durchschn.	25.00 m

## Zeigerwerte der Pflanzenartenliste (Auswertung)

<b>Standort</b>	<b>Belichtung</b>	halbschattig	5,1
<b>Boden</b>	<b>Feuchte</b>	mäßig feucht und wechselfeucht	6,2
	<b>Stickstoff (N)</b>	stickstoffreich	6,6
	<b>Reaktion</b>	schwach sauer	6,5
<b>Vegetation</b>	<b>Mahdverträglichkeit</b>	mäßig schnittverträglich (erster Schnitt nicht vor 1. Juli)	4,5
<b>Zeigerwerte</b>	<b>Futterwert</b>	geringwertiges Futter	2,8
	<b>Wechselfeuchteanzeiger</b>		1
	<b>Giftpflanzen</b>		1
	<b>Überschw.anzeiger</b>		2

## Pflanzenartenliste

Gruppe / Pflanzenart														Rote Liste			
	MS	M	W	Vs	St	PA	Ph	Sz	VS	V	G	cf	§	HH	ND	SH	D
Tracheobionta (Gefäßpflanzen)																	

# Erhebungsbogen

# B

<b>Projekt</b>	Biotopkartierung Hamburg		<b>Interne Nr.</b>	34943	
			<b>DK5   DK5-GK</b>	<b>6644</b>	6646
<b>Handlungsbedarf</b>	Nein		<b>DK5 - Name</b>	Langenhorn	
<b>Bearbeitung</b>	MAU	<b>Kopie</b>	<b>Biotop-Nr.   alt</b>	<b>23</b>	25
<b>Räumliche Abbildung</b>	Fläche		<b>Kartierung</b>	26.06.2003	
<b>Anzahl Abschnitte</b>	1		<b>Fläche / Länge [m<sup>2</sup>/m]</b>	6090,5518	
			<b>Breite (lineare Abb.) [m]</b>		

## Pflanzenartenliste

Gruppe / Pflanzenart	MS	M	W	Vs	St	PA	Ph	Sz	VS	V	G	cf	§	Rote Liste				
														HH	ND	SH	D	
Acer campestre (Feld-Ahorn)	7	w		-														
Acer platanoides (Spitz-Ahorn)	7	w		-														
Aegopodium podagraria (Giersch)	7	h		-														
Ajuga reptans (Kriechender Günsel)	7	w		-														
Betula pendula (Hänge-Birke)	7	h		-														
Carpinus betulus (Hainbuche)	7	w		-														
Convallaria majalis (Maiglöckchen)	7	w		-														
Corylus avellana (Haselnuss)	7	w		-														
Dactylis glomerata (Wiesen-Knäuelgras)	7	w		-														
Dryopteris filix-mas (Gewöhnlicher Wurmfarne)	7	w		-														
Frangula alnus (Faulbaum)	7	w		-														
Fraxinus excelsior (Gewöhnliche Esche)	7	w		-														
Galeobdolon argentatum (Garten Goldnessel)	7	h		-														
Galeopsis tetrahit (Gewöhnlicher Hohlzahn)	7	w		-														
Glechoma hederacea (Gundermann)	7	w		-														
Hedera helix (Efeu)	7	w		-														
Humulus lupulus (Hopfen)	7	w		-														
Impatiens parviflora (Kleinblütiges Springkraut)	7	w		-														
Luzula campestris (Gewöhnliche Hainsimse)	7	w		-														V
Matteuccia struthiopteris (Straußfarn)	7	w		-										b		3		V
Oxalis acetosella (Wald-Sauerklee)	7	z		-														
Poa nemoralis (Hain-Rispengras)	7	w		-														
Polygonatum multiflorum (Vielblütige Weißwurz)	7	w		-														
Prunus padus (Echte Traubenkirsche)	7	h		-														
Prunus serotina (Späte Traubenkirsche)	7	w		-														
Prunus spinosa (Schlehe)	7	w		-														
Quercus robur (Stiel-Eiche)	7	w		-														
Ribes rubrum (Rote Johannisbeere)	7	w		-														
Rubus idaeus (Himbeere)	7	z		-														
Rubus spec. (Brombeeren unbestimmt)	7	z		-														
Salix caprea (Sal-Weide)	7	w		-														
Sambucus nigra (Schwarzer Holunder)	7	z		-														
Sorbus aucuparia (Eberesche)	7	z		-														
Spiraea spec. (Spierstrauch)	7	w		-														
Stellaria media (Vogelmiere)	7	w		-														
Taxus baccata (Gemeine Eibe)	7	w		-										b		3		V
Urtica dioica (Große Brennnessel)	7	w		-														
<b>Anzahl Rote Liste Arten</b>															<b>2</b>	<b>1</b>	<b>2</b>	
<b>Anzahl Arten</b>															<b>37</b>			

MS: Mengensystem; M: Mengenangabe, W: Bewertung der Art (FFH-Monitoring), Vs: Vegetationsschicht, St: Status, PA: Autor Phänologie; Ph: Phänologie, Sz: Soziabilität, VS: Vitalitätssystem; V: Vitalität, G: Geschlecht, cf: unsichere Bestimmung, §: Schutz nach BNatSchG, HH: Rote Liste Hamburg, Nds: Rote Liste Niedersachsen, SH: Rote Liste Schleswig-Holstein, D: Rote Liste Deutschland