

# Erhebungsbogen

**B**

<b>Projekt</b>	Biotopkartierung Hamburg	<b>Interne Nr.</b>	135909
		<b>DK5   DK5-GK</b>	<b>6644</b> 6646
<b>Handlungsbedarf</b>	Nein	<b>DK5 - Name</b>	Langenhorn
<b>Bearbeitung</b>	Jan <b>Kopie</b> Ja	<b>Biotop-Nr.   alt</b>	<b>23</b> 25
<b>Räumliche Abbildung</b>	Fläche	<b>Kartierung</b>	09.07.2019
<b>Anzahl Abschnitte</b>	1	<b>Fläche / Länge [m<sup>2</sup>/m]</b>	6090,5518
		<b>Breite (lineare Abb.) [m]</b>	

**Gesetzlicher Schutz**    **\_ kein gesetzl. Schutz kein gesetzlich geschütztes Biotop**    **Schutz nur teilweise**    **Nein**

<b>Gesamtbewertung</b>	6 Wertvoll
– <b>Alter</b>	6 Biotop mittleren Alters, 50 bis 100 Jahre
– <b>Belastungsgrad</b>	5 Flächenhaft mittlere oder örtlich starke Belastung
– <b>Ökolog. Funktion</b>	6 Hohe Bedeutung in einem Biotopkomplex, für den lokalen Biotopverbund oder als Puffer
– <b>Seltenheit</b>	5 Seltener Biotoptyp, floristisch stark verarmt, ohne seltener Pflges. od. verbr. artenreicher Biotoptyp

## Bestandsbeschreibung

Birkenwald inmitten einer Kleingartenkolonie aus älteren, dicht stehenden Moor- und Hängebirken (Stammdurchmesser ca. 30 cm) von denen einige abgestorben und zum Teil umgefallen sind und wiederum andere gefällt wurden. In der teilweise nur schwer zu durchdringenden, mehrstufigen Strauchschicht wachsen Himbeeren, Brombeeren, Vogelbeeren, Traubenkirschen und Rote Johannisbeeren. Im gesamten Bestand tritt die Eibe verhältnismäßig häufig auf und stammt vermutlich aus den benachbarten Kleingärten und wird nicht, wie anderswo, durch Rehe verbissen. Einzelne Exemplare erreichen Höhen von über 3 m. Die Krautschicht wird überwiegend von Garten-Goldnessel und Efeu gebildet. Die Naturverjüngung im Birkenwald bilden überwiegend Ahorn und Frühe Traubenkirsche. Entlang des angrenzenden Weges wächst Europäischer Zürgelbaum. Die Fläche wird durch regelmäßig angeordnete, tief ausgehobene, aber zum Kartierzeitpunkt trocken gefallene Gräben entwässert.

## Vorkommen an Biotoptypen

1	TF	Typ	HF	F.Anteil
2	BTYP	Biotoptyp	- gesetzl. Grundl.	
3	Zusatz	Zusatz zum Biotoptypen		
4	LRT	Lebensraumtyp		
1	1		Ja	100 %
2	WPB	Birken- und Espen-Pionier- oder Vorwald (2018)		

## Räumliche Lage

<b>Lagebeschreibung</b>	südlich Gehlengraben		
<b>Nachbarnutzung/en</b>	Kleingärten		
<b>Rechtswert (X)</b>	567878	<b>Hochwert (Y)</b>	5944768
<b>Bezirk</b>	Hamburg-Nord	<b>Naturraum</b>	Geestplatten westlich der Alster (696.01)
<b>Stadtteil (OT-Nr.)</b>	Langenhorn (432)	<b>Gemarkung</b>	Langenhorn (420)
<b>Digitaler Grünplan</b>	<input checked="" type="checkbox"/> <b>Hafengesamtgebiet</b>	<input type="checkbox"/> <b>Ramsargebiet</b>	<input type="checkbox"/> <b>EG-Vogelschutzgeb.</b>
<b>Ausgleichsflächen</b>	<input type="checkbox"/> <b>Biosphärenreservat</b>	<input type="checkbox"/> <b>Nationalpark</b>	<input type="checkbox"/>
<b>NSG / ND / LSG</b>	LSG Langenhorn, Fuhlsbüttel, Kl. Borstel [ HH-2018 / Anteil: 100% ]		
<b>FFH-GEBIET</b>			
<b>Wasserschutzgebiet</b>			

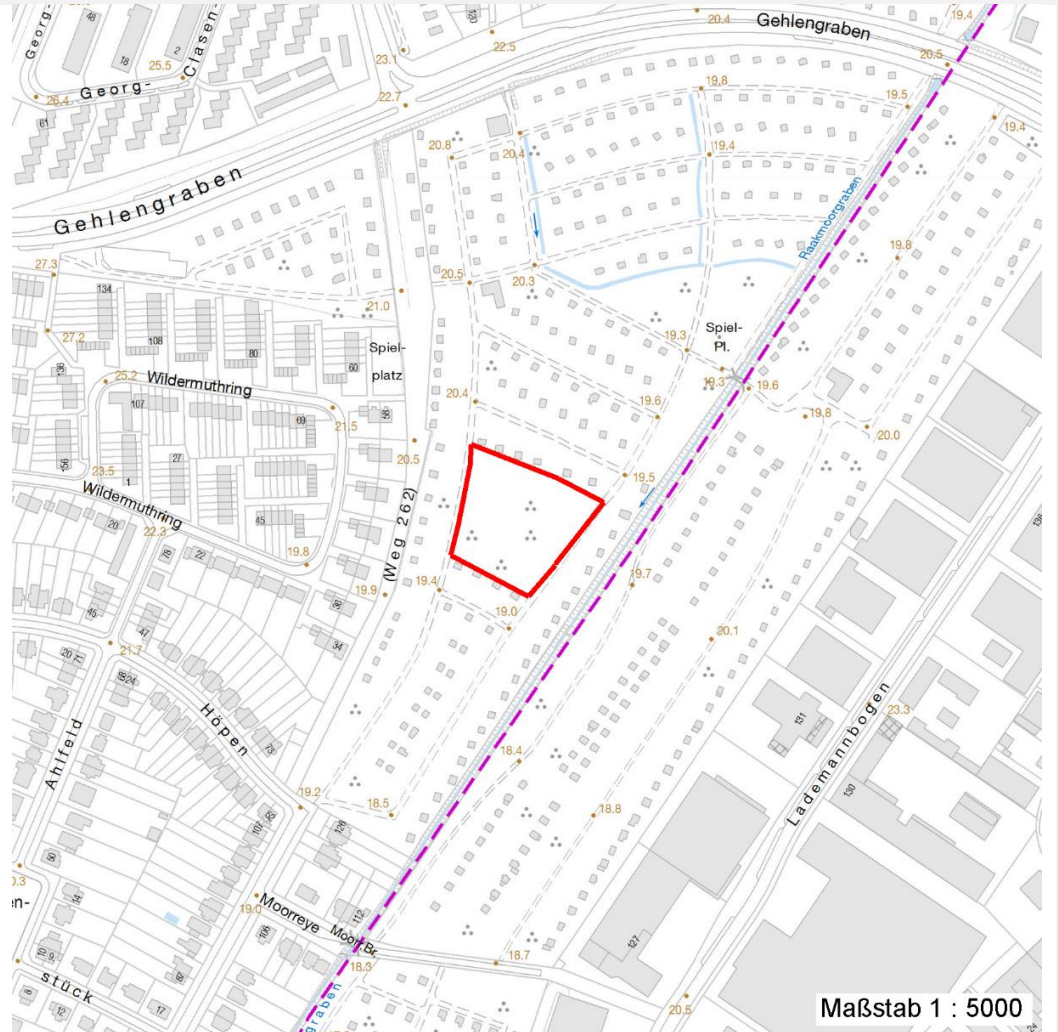
# Erhebungsbogen

**B**

<b>Projekt</b>	Biotopkartierung Hamburg		<b>Interne Nr.</b>	135909	
			<b>DK5   DK5-GK</b>	<b>6644</b>	6646
<b>Handlungsbedarf</b>	Nein		<b>DK5 - Name</b>	Langenhorn	
<b>Bearbeitung</b>	Jan	<b>Kopie</b> Ja	<b>Biotop-Nr.   alt</b>	<b>23</b>	25
<b>Räumliche Abbildung</b>	Fläche		<b>Kartierung</b>	09.07.2019	
<b>Anzahl Abschnitte</b>	1		<b>Fläche / Länge [m<sup>2</sup>/m]</b>	6090,5518	
			<b>Breite (lineare Abb.) [m]</b>		

## Räumliche Lage

### Karte



## Weitere Erhebungsbögen

Interne Nr.	Interne Nr. Zuordnung	DK5	Biotop-Nr.	Kartierung	Zuordnung	DK5 (GK)	Biotop-Nr. (alt)
135909	34942	6644	23	15.09.1995	K	6646	25
135909	34943	6644	23	26.06.2003	K	6646	25
135909	34944	6644	23	27.06.2011	K	6646	25

Zuordnung: N = nachfolgende Kartierung, K = weitere Kartierungen (zeitlich vorher oder nachher)

## Foto

Interne Nr.	Index	Dateiname	Aufnahmerichtung
73652	0	6644_23_090719_2.JPG	Nordost
73653	0	6644_23_090719_1.JPG	Ost

# Erhebungsbogen

**B**

<b>Projekt</b>	Biotopkartierung Hamburg	<b>Interne Nr.</b>	135909
		<b>DK5   DK5-GK</b>	<b>6644</b> 6646
<b>Handlungsbedarf</b>	Nein	<b>DK5 - Name</b>	Langenhorn
<b>Bearbeitung</b>	Jan	<b>Biotop-Nr.   alt</b>	<b>23</b> 25
<b>Räumliche Abbildung</b>	Fläche	<b>Kartierung</b>	09.07.2019
<b>Anzahl Abschnitte</b>	1	<b>Fläche / Länge [m<sup>2</sup>/m]</b>	6090,5518
		<b>Breite (lineare Abb.) [m]</b>	

## Weitere Angaben

Merkmal	Wert
<b>Auswertung</b>	
Gefährdung / Einflüsse	Intensivierung der Nutzung oder Pflege
Wertgesichtspunkte	Naturnahes Element in beeinträchtigter Umgebung
Maßnahmen	1.1 - Sukzession ungestört ablaufen lassen

## Foto

<b>Fotodatei</b>	6644_23_090719_1.JPG	<b>Fotodatei</b>	6644_23_090719_2.JPG
<b>Bildbeschreibung</b>	k.A.	<b>Bildbeschreibung</b>	k.A.
<b>Aufnahmerichtung</b>	Ost	<b>Aufnahmerichtung</b>	Nordost



## Teilflächenbeschreibung

<b>Teilflächentyp</b>		<b>Teilflächen-Nr.</b>	1
<b>Biotoptyp</b>	Birken- und Espen-Pionier- oder Vorwald	<b>Biotoptyp</b>	WPB
- Zusatz	(2018)	- gesetzl. Grundl.	
<b>FFH-LRT</b>		<b>FFH-LRT</b>	
<b>Beschreibung</b>		<b>Entw.potential LRT</b>	
		<b>Hauptfläche</b>	Ja
		<b>Flächenanteil</b>	100 %
		<b>FFH-Unters.Fläche</b>	Nein
		<b>Saatgutfläche</b>	Nein

# Erhebungsbogen

**B**

<b>Projekt</b>	Biotopkartierung Hamburg		<b>Interne Nr.</b>	135909
			<b>DK5   DK5-GK</b>	<b>6644</b> 6646
<b>Handlungsbedarf</b>	Nein		<b>DK5 - Name</b>	Langenhorn
<b>Bearbeitung</b>	Jan	<b>Kopie</b> Ja	<b>Biotop-Nr.   alt</b>	<b>23</b> 25
<b>Räumliche Abbildung</b>	Fläche		<b>Kartierung</b>	09.07.2019
<b>Anzahl Abschnitte</b>	1		<b>Fläche / Länge [m<sup>2</sup>/m]</b>	6090,5518
			<b>Breite (lineare Abb.) [m]</b>	

## Zeigerwerte der Pflanzenartenliste (Auswertung)

<b>Standort</b>	<b>Belichtung</b>	halbschattig	5,1
<b>Boden</b>	<b>Feuchte</b>	mäßig feucht und wechselfeucht	5,9
	<b>Stickstoff (N)</b>	mäßig stickstoffarm bis stickstoffreich	6,3
	<b>Reaktion</b>	schwach sauer	6,4
<b>Vegetation</b>	<b>Mahdverträglichkeit</b>	schnittempfindlich (nur Herbstschnitt vertragend)	2,8
<b>Zeigerwerte</b>	<b>Futterwert</b>	fast wertloses Futter	1
	<b>Wechselfeuchteanzeiger</b>		0
	<b>Giftpflanzen</b>		1
	<b>Überschw.anzeiger</b>		1

## Pflanzenartenliste

Gruppe / Pflanzenart	MS	M	W	Vs	St	PA	Ph	Sz	VS	V	G	cf	§	Rote Liste			
														HH	ND	SH	D
<b>Tracheobionta (Gefäßpflanzen)</b>																	
Acer campestre (Feld-Ahorn)	7	w															
Alliaria petiolata (Knoblauchsrauke)	7	z															
Amelanchier lamarckii (Kupfer-Felsenbirne)	7	w															
Betula pendula (Hänge-Birke)	7	h															
Betula pubescens (Moor-Birke)	7	z															
Calystegia sepium (Zaun-Winde)	7	z															
Carpinus betulus (Hainbuche)	7	w															
Cornus sanguinea (Roter Hartriegel)	7	w															
Corylus avellana (Haselnuss)	7	z															
Crataegus monogyna (Eingrifflicher Weißdorn)	7	w															
Dryopteris dilatata (Breitblättriger Wurmfarne)	7	w															
Dryopteris filix-mas (Gewöhnlicher Wurmfarne)	7	w															
Epilobium angustifolium (Schmalblättriges Weidenröschen)	7	w															
Epilobium montanum (Berg-Weidenröschen)	7	w															
Fagus sylvatica (Rotbuche)	7	z															
Galeobdolon argentatum (Garten Goldnessel)	7	h															
Galeopsis tetrahit (Gewöhnlicher Hohlzahn)	7	w															
Geranium robertianum (Stinkender Storchschnabel)	7	w															
Glechoma hederacea (Gundermann)	7	w															
Hedera helix (Efeu)	7	w															
Ilex aquifolium (Stechpalme)	7	w											b				
Impatiens parviflora (Kleinblütiges Springkraut)	7	w															
Ligustrum vulgare (Gemeiner Liguster)	7	w															
Lonicera periclymenum (Wald-Geißblatt)	7	w															
Lonicera periclymenum (Wald-Geißblatt)	7	z															
Moehringia trinervia (Dreinervige Nabelmiere)	7	w															
Mycelis muralis (Mauerlattich)	7	w															
Oxalis acetosella (Wald-Sauerklee)	7	w															
Polygonatum multiflorum (Vielblütige Weißwurz)	7	w															
Prunus padus (Echte Traubenkirsche)	7	h															
Prunus serotina (Späte Traubenkirsche)	7	z															
Quercus robur (Stiel-Eiche)	7	w															
Ribes rubrum (Rote Johannisbeere)	7	w															

# Erhebungsbogen

# B

<b>Projekt</b>	Biotopkartierung Hamburg	<b>Interne Nr.</b>	135909
		<b>DK5   DK5-GK</b>	<b>6644</b> 6646
<b>Handlungsbedarf</b>	Nein	<b>DK5 - Name</b>	Langenhorn
<b>Bearbeitung</b>	Jan	<b>Biotop-Nr.   alt</b>	<b>23</b> 25
<b>Räumliche Abbildung</b>	Fläche	<b>Kartierung</b>	09.07.2019
<b>Anzahl Abschnitte</b>	1	<b>Fläche / Länge [m<sup>2</sup>/m]</b>	6090,5518
		<b>Breite (lineare Abb.) [m]</b>	

## Pflanzenartenliste

Gruppe / Pflanzenart	MS	M	W	Vs	St	PA	Ph	Sz	VS	V	G	cf	§	Rote Liste			
														HH	ND	SH	D
Rubus fruticosus agg. (Artengruppe Echte Brombeere)	7	w															
Rubus idaeus (Himbeere)	7	z															
Sambucus nigra (Schwarzer Holunder)	7	z															
Sorbus aucuparia (Eberesche)	7	w															
Taxus baccata (Gemeine Eibe)	7	h											b		3		V
Urtica dioica (Große Brennessel)	7	z															
Vinca minor (Kleines Immergrün)	7	z															
<b>Anzahl Rote Liste Arten</b>																<b>1</b>	<b>1</b>
<b>Anzahl Arten</b>																<b>39</b>	

MS: Mengensystem; M: Mengenangabe, W: Bewertung der Art (FFH-Monitoring), Vs: Vegetationsschicht, St: Status, PA: Autor Phänologie; Ph: Phänologie, Sz: Soziabilität, VS: Vitalitätssystem; V: Vitalität, G: Geschlecht, cf: unsichere Bestimmung, §: Schutz nach BNatSchG, HH: Rote Liste Hamburg, Nds: Rote Liste Niedersachsen, SH: Rote Liste Schleswig-Holstein, D: Rote Liste Deutschland