

# Erhebungsbogen

**B**

<b>Projekt</b>	Biotopkartierung Hamburg	<b>Interne Nr.</b>	35108
		<b>DK5   DK5-GK</b>	<b>6644</b> 6646
<b>Handlungsbedarf</b>	Nein	<b>DK5 - Name</b>	Langenhorn
<b>Bearbeitung</b>	RIN	<b>Biotop-Nr.   alt</b>	<b>223</b> 36
<b>Räumliche Abbildung</b>	Linie	<b>Kartierung</b>	27.06.2011
<b>Anzahl Abschnitte</b>	4	<b>Fläche / Länge [m<sup>2</sup>/m]</b>	724,336
		<b>Breite (lineare Abb.) [m]</b>	5

**Gesetzlicher Schutz**    **\_ kein gesetzl. Schutz kein gesetzlich geschütztes Biotop**    **Schutz nur teilweise**    **Nein**

**Gesamtbewertung**    5    Noch wertvoll, gut entwicklungsfähig

- Alter
- Belastungsgrad
- Ökolog. Funktion
- Seltenheit

## Bestandsbeschreibung

Gehölzstreifen u.a. beidseitig des Raakmoorgrabens südlich des Regenrückhaltebeckens (Biotop Nr. 27) und eines parallel verlaufenden Fußwegs aus älteren Stiel-Eichen, Schwarz-Erlen, Eschen, Hainbuchen und Hänge-Birken (Stammdurchmesser 0,3-0,4 m). Auf den Grabenböschungen hat sich eine lockere bis dichte Gras-Krautflur aus Giersch, Kleinblütigen Springkraut, Gundermann und verschiedenen Gräsern sowie vereinzelt Wurmfarne entwickelt.

## Vorkommen an Biotoptypen

1	TF	Typ	HF	F.Anteil
2	BTYP	Biotoptyp	- gesetzl. Grundl.	
3	Zusatz	Zusatz zum Biotoptypen		
4	LRT	Lebensraumtyp		
1	1		Ja	100 %
2	HHM	Strauch-Baumhecke (2000)		

## Räumliche Lage

<b>Lagebeschreibung</b>	Raakmoorgraben südlich Rückhaltebecken		
<b>Nachbarnutzung/en</b>	Schule, Wohnbebauung, Regenrückhaltebecken, Kleingärten		
<b>Rechtswert (X)</b>	567610	<b>Hochwert (Y)</b>	5944079
<b>Bezirk</b>	Wandsbek	<b>Naturraum</b>	Geestplatten westlich der Alster (696.01)
<b>Stadtteil (OT-Nr.)</b>	Hummelsbüttel (520)	<b>Gemarkung</b>	Hummelsbüttel (530)
<b>Digitaler Grünplan</b>	<input checked="" type="checkbox"/> <b>Hafengesamtgebiet</b>	<input type="checkbox"/> <b>Ramsargebiet</b>	<input type="checkbox"/> <b>EG-Vogelschutzgeb.</b>
<b>Ausgleichsflächen</b>	<input type="checkbox"/> <b>Biosphärenreservat</b>	<input type="checkbox"/> <b>Nationalpark</b>	<input type="checkbox"/>
<b>NSG / ND / LSG</b>			
<b>FFH-GEBIET</b>			
<b>Wasserschutzgebiet</b>			

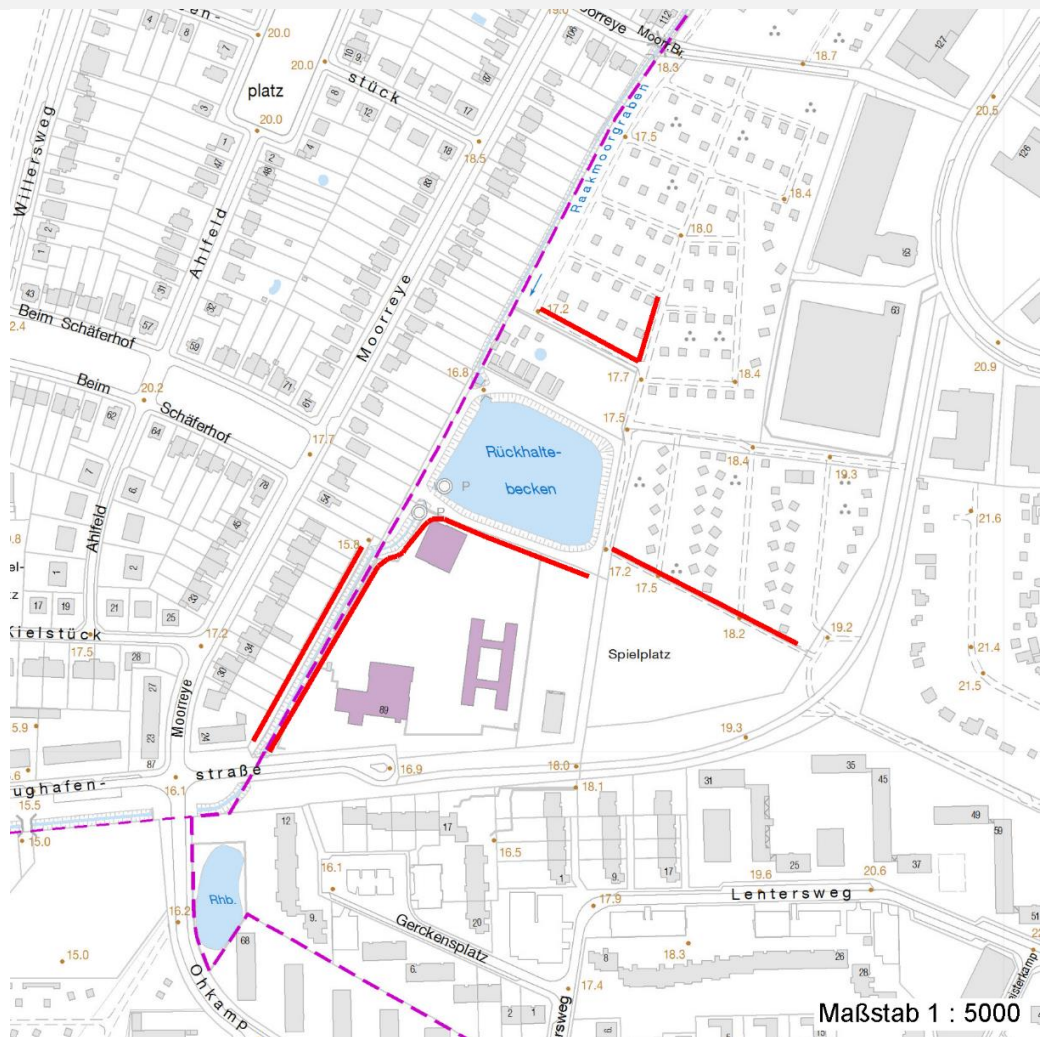
# Erhebungsbogen

**B**

<b>Projekt</b>	Biotopkartierung Hamburg	<b>Interne Nr.</b>	35108
		<b>DK5   DK5-GK</b>	<b>6644</b> 6646
		<b>DK5 - Name</b>	Langenhorn
<b>Handlungsbedarf</b>	Nein	<b>Biotop-Nr.   alt</b>	<b>223</b> 36
<b>Bearbeitung</b>	RIN	<b>Kartierung</b>	27.06.2011
<b>Räumliche Abbildung</b>	Linie	<b>Fläche / Länge [m<sup>2</sup>/m]</b>	724,336
<b>Anzahl Abschnitte</b>	4	<b>Breite (lineare Abb.) [m]</b>	5

## Räumliche Lage

### Karte



## Weitere Erhebungsbögen

Interne Nr.	Interne Nr. Zuordnung	DK5	Biotop-Nr.	Kartierung	Zuordnung	DK5 (GK)	Biotop-Nr. (alt)
35108	35111	6644	223	24.06.2003	K	6646	36

Zuordnung: N = nachfolgende Kartierung, K = weitere Kartierungen (zeitlich vorher oder nachher)

## Foto

Interne Nr.	Index	Dateiname	Aufnahmerichtung
15998	0	6644_223_270611_1.JPG	

## Weitere Angaben

Merkmal	Wert
<b>Auswertung</b> Gefährdung / Einflüsse Wertgesichtspunkte	Intensivierung der Nutzung oder Pflege Bedeutung für das Landschaftsbild

# Erhebungsbogen

**B**

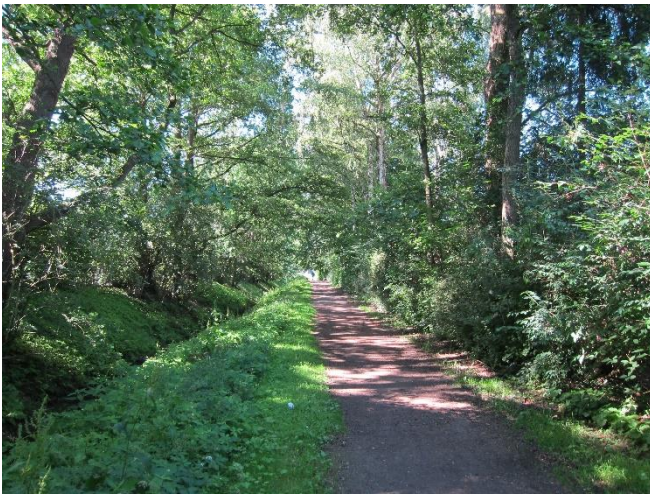
<b>Projekt</b>	Biotopkartierung Hamburg	<b>Interne Nr.</b>	35108
		<b>DK5   DK5-GK</b>	<b>6644</b> 6646
<b>Handlungsbedarf</b>	Nein	<b>DK5 - Name</b>	Langenhorn
<b>Bearbeitung</b>	RIN	<b>Biotop-Nr.   alt</b>	<b>223</b> 36
<b>Räumliche Abbildung</b>	Linie	<b>Kartierung</b>	27.06.2011
<b>Anzahl Abschnitte</b>	4	<b>Fläche / Länge [m<sup>2</sup>/m]</b>	724,336
		<b>Breite (lineare Abb.) [m]</b>	5

## Weitere Angaben

Merkmal	Wert
Maßnahmen	Alt- und Biotopbäume erhalten - 9.4

## Foto

<b>Fotodatei</b>	6644_223_270611_1.JPG	<b>Fotodatei</b>
<b>Bildbeschreibung</b>		<b>Bildbeschreibung</b>
<b>Aufnahmerichtung</b>		<b>Aufnahmerichtung</b>



## Teilflächenbeschreibung

<b>Teilflächentyp</b>		<b>Teilflächen-Nr.</b>	1
<b>Biotoptyp</b>	Strauch-Baumhecke (2000)	<b>Biotoptyp</b>	HHM
- Zusatz		- gesetzl. Grundl.	
<b>FFH-LRT</b>		<b>FFH-LRT</b>	
<b>Beschreibung</b>		<b>Entw.potential LRT</b>	
		<b>Hauptfläche</b>	Ja
		<b>Flächenanteil</b>	100 %
		<b>FFH-Unters.Fläche</b>	Nein
		<b>Saatgutfläche</b>	Nein

<b>Projekt</b>	Biotopkartierung Hamburg		<b>Interne Nr.</b>	35108
			<b>DK5   DK5-GK</b>	<b>6644</b> 6646
<b>Handlungsbedarf</b>	Nein		<b>DK5 - Name</b>	Langenhorn
<b>Bearbeitung</b>	RIN	<b>Kopie</b>	Nein	<b>Biotop-Nr.   alt</b>
<b>Räumliche Abbildung</b>	Linie			<b>223</b> 36
<b>Anzahl Abschnitte</b>	4			<b>Kartierung</b>
				27.06.2011
				<b>Fläche / Länge [m<sup>2</sup>/m]</b>
				724,336
				<b>Breite (lineare Abb.) [m]</b>
				5

### Zeigerwerte der Pflanzenartenliste (Auswertung)

<b>Standort</b>	<b>Belichtung</b>	halbschattig	5,5
<b>Boden</b>	<b>Feuchte</b>	mäßig feucht und wechselfeucht	5,9
	<b>Stickstoff (N)</b>	stickstoffreich	7,2
	<b>Reaktion</b>	neutral	6,6
<b>Vegetation</b>	<b>Mahdverträglichkeit</b>	mäßig schnittverträglich (erster Schnitt nicht vor 1. Juli)	4,8
<b>Zeigerwerte</b>	<b>Futterwert</b>	geringwertiges Futter	2,7
	<b>Wechselfeuchteanzeiger</b>		0
	<b>Giftpflanzen</b>		0
	<b>Überschw.anzeiger</b>		2

### Pflanzenartenliste

Gruppe / Pflanzenart	MS	M	W	Vs	St	PA	Ph	Sz	VS	V	G	cf	§	Rote Liste			
														HH	ND	SH	D
<b>Tracheobionta (Gefäßpflanzen)</b>																	
Aegopodium podagraria (Giersch)	7	h		-	-												
Alnus glutinosa (Schwarz-Erle)	7	z		-	-												
Betula pendula (Hänge-Birke)	7	w		-	-												
Carpinus betulus (Hainbuche)	7	w		-	-												
Galium aparine (Kletten-Labkraut)	7	z		-	-												
Impatiens parviflora (Kleinblütiges Springkraut)	7	h		-	-												
Quercus robur (Stiel-Eiche)	7	h		-	-												
Rumex obtusifolius (Stumpfbblätteriger Ampfer)	7	w		-	-												
Salix alba (Silber-Weide)	7	w		-	-												
Sambucus nigra (Schwarzer Holunder)	7	w		-	-												
Sorbus aucuparia (Eberesche)	7	w		-	-												
Urtica dioica (Große Brennessel)	7	w		-	-												
Urtica subinermis (Sumpf-Brennessel)	7	w		-	-										D		
<b>Anzahl Rote Liste Arten</b>														<b>1</b>			
<b>Anzahl Arten</b>														<b>13</b>			

MS: Mengensystem; M: Mengenangabe, W: Bewertung der Art (FFH-Monitoring), Vs: Vegetationsschicht, St: Status, PA: Autor Phänologie; Ph: Phänologie, Sz: Soziabilität, VS: Vitalitätssystem; V: Vitalität, G: Geschlecht, cf: unsichere Bestimmung, §: Schutz nach BNatSchG, HH: Rote Liste Hamburg, Nds: Rote Liste Niedersachsen, SH: Rote Liste Schleswig-Holstein, D: Rote Liste Deutschland