

Erhebungsbogen

B

Projekt	Biotopkartierung Hamburg	Interne Nr.	35133
		DK5 DK5-GK	6644 6644
Handlungsbedarf	Nein	DK5 - Name	Langenhorn
Bearbeitung	RIN	Biotop-Nr. alt	213 16
Räumliche Abbildung	Linie	Kartierung	05.07.2011
Anzahl Abschnitte	2	Fläche / Länge [m²/m]	184,919
		Breite (lineare Abb.) [m]	3

Gesetzlicher Schutz **_ kein gesetzl. Schutz kein gesetzlich geschütztes Biotop** **Schutz nur teilweise** **Nein**

Gesamtbewertung 6 Wertvoll

- Alter
- Belastungsgrad
- Ökolog. Funktion
- Seltenheit

Bestandsbeschreibung

Redder (2 Abschnitte) an einer Straße auf etwa 1 bis 1,5 m hohem Wall mit dominierender Hainbuche und Hasel in der zweiten Baumschicht und der Strauchschicht sowie wenigen alten Eichen-Überhältern. Am Westende von Abschnitt 2 besteht die Krautschicht aus Rasen, weil sich die benachbarte Hausgartennutzung auf den Knick ausgedehnt hat.

Vorkommen an Biotoptypen

1	TF	Typ	HF	F.Anteil
2	BTYP	Biotoptyp		- gesetzl. Grundl.
3	Zusatz	Zusatz zum Biotoptypen		
4	LRT	Lebensraumtyp		
1	1		Ja	100 %
2	HWM	Strauch-Baum-Knick (2000)		
3	k2	Doppelknick, Redder (k2)		

Räumliche Lage

Lagebeschreibung	an der Holtkoppel		Hochwert (Y)	5944032
Nachbarnutzung/en	Einfamilienhausgrundstücke		Naturraum	Geestplatten westlich der Alster (696.01)
Rechtswert (X)	566334		Gemarkung	Langenhorn (420)
Bezirk	Hamburg-Nord		Ramsargebiet	EG-Vogelschutzgeb.
Stadtteil (OT-Nr.)	Langenhorn (432)		Nationalpark	
Digitaler Grünplan	<input type="checkbox"/>	Hafengesamtgebiet	<input type="checkbox"/>	
Ausgleichsflächen NSG / ND / LSG	<input type="checkbox"/>	Biosphärenreservat	<input type="checkbox"/>	
FFH-GEBIET				
Wasserschutzgebiet				

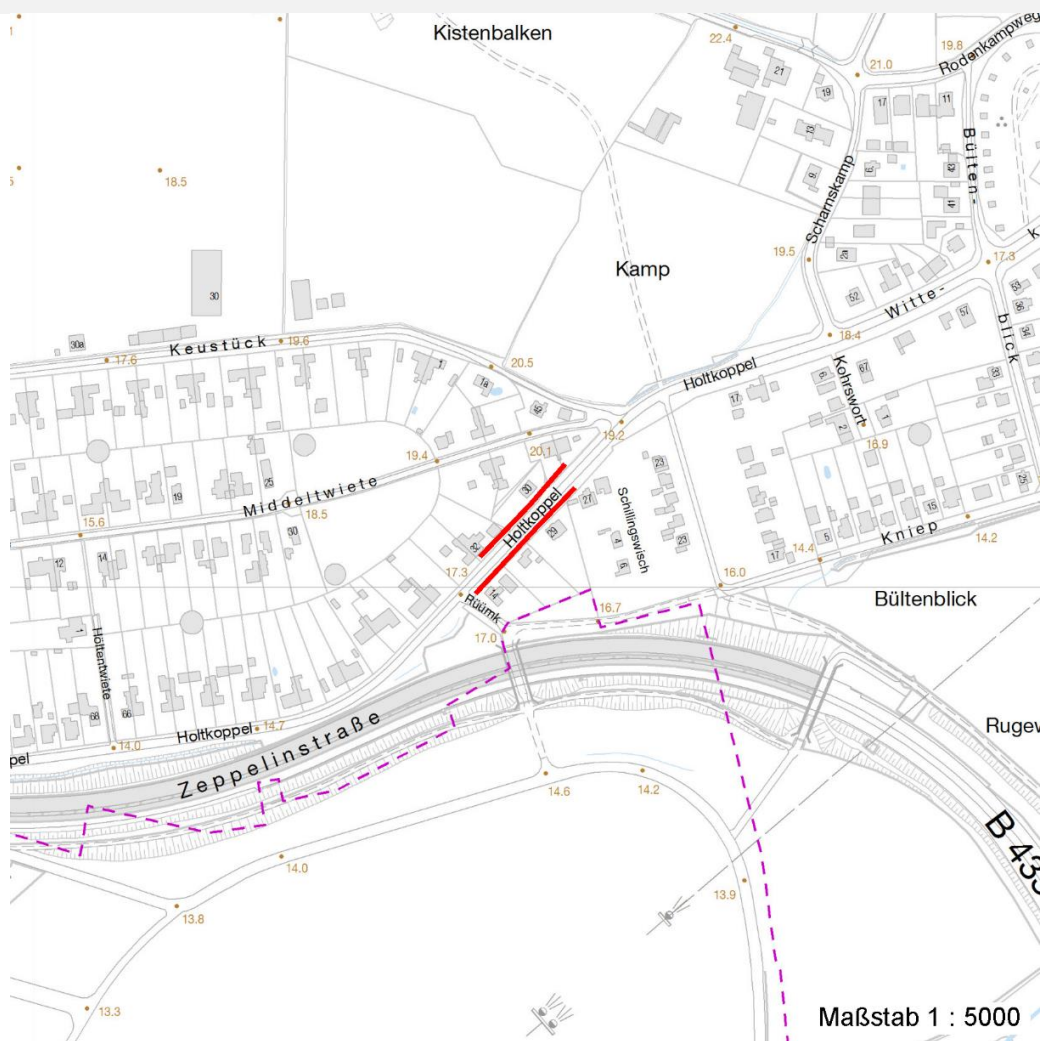
Erhebungsbogen

B

Projekt	Biotopkartierung Hamburg	Interne Nr.	35133
		DK5 DK5-GK	6644 6644
		DK5 - Name	Langenhorn
Handlungsbedarf	Nein	Biotop-Nr. alt	213 16
Bearbeitung	RIN	Kartierung	05.07.2011
Räumliche Abbildung	Linie	Fläche / Länge [m²/m]	184,919
Anzahl Abschnitte	2	Breite (lineare Abb.) [m]	3

Räumliche Lage

Karte



Weitere Erhebungsbögen

Interne Nr.	Interne Nr. Zuordnung	DK5	Biotop-Nr.	Kartierung	Zuordnung	DK5 (GK)	Biotop-Nr. (alt)
35133	35131	6644	213	12.09.1997	K	6644	16
35133	35132	6644	213	08.09.2004	K	6644	16

Zuordnung: N = nachfolgende Kartierung, K = weitere Kartierungen (zeitlich vorher oder nachher)

Foto

Interne Nr.	Index	Dateiname	Aufnahmerichtung
12530	0	6644_213_050711_1.JPG	

Weitere Angaben

Merkmal	Wert
Auswertung	
Gefährdung / Einflüsse	Starke negative Einflüsse von außen

Erhebungsbogen

B

Projekt	Biotopkartierung Hamburg	Interne Nr.	35133
		DK5 DK5-GK	6644 6644
Handlungsbedarf	Nein	DK5 - Name	Langenhorn
Bearbeitung	RIN	Biotop-Nr. alt	213 16
Räumliche Abbildung	Linie	Kartierung	05.07.2011
Anzahl Abschnitte	2	Fläche / Länge [m²/m]	184,919
		Breite (lineare Abb.) [m]	3

Weitere Angaben

Merkmal	Wert
Wertgesichtspunkte Maßnahmen	Bedeutung für den Biotopverbund Absperren, Einzäunen - 1.6

Foto

Fotodatei	6644_213_050711_1.JPG	Fotodatei
Bildbeschreibung		Bildbeschreibung
Aufnahmerichtung		Aufnahmerichtung



Teilflächenbeschreibung

Teilflächentyp		Teilflächen-Nr.	1
Biotoptyp	Strauch-Baum-Knick (2000)	Biotoptyp	HWM
- Zusatz	Doppelknick, Redder (k2)	- gesetzl. Grundl.	
FFH-LRT		FFH-LRT	
Beschreibung		Entw.potential LRT	
		Hauptfläche	Ja
		Flächenanteil	100 %
		FFH-Unters.Fläche	Nein
		Saatgutfläche	Nein

Erhebungsbogen

B

Projekt	Biotopkartierung Hamburg		Interne Nr.	35133
			DK5 DK5-GK	6644 6644
Handlungsbedarf	Nein		DK5 - Name	Langenhorn
Bearbeitung	RIN	Kopie Ja	Biotop-Nr. alt	213 16
Räumliche Abbildung	Linie		Kartierung	05.07.2011
Anzahl Abschnitte	2		Fläche / Länge [m²/m]	184,919
			Breite (lineare Abb.) [m]	3

Zeigerwerte der Pflanzenartenliste (Auswertung)

Standort	Belichtung	halbschattig	4,9
Boden	Feuchte	frisch und mäßig frisch	4,9
	Stickstoff (N)	mäßig stickstoffarm	5,3
	Reaktion	neutral	7,2
Vegetation	Mahdverträglichkeit	schnittempfindlich (nur Herbstschnitt vertragend)	2,6
Zeigerwerte	Futterwert	ausreichende Futterqualität	4,5
	Wechselfeuchteanzeiger		0
	Giftpflanzen		1
	Überschw.anzeiger		0

Pflanzenartenliste

Gruppe / Pflanzenart	MS	M	W	Vs	St	PA	Ph	Sz	VS	V	G	cf	§	Rote Liste			
														HH	ND	SH	D
Tracheobionta (Gefäßpflanzen)																	
Aegopodium podagraria (Giersch)	7	z		-													
Carpinus betulus (Hainbuche)	7	h		-													
Corylus avellana (Haselnuss)	7	h		-													
Crataegus monogyna (Eingrifflicher Weißdorn)	7	z		-													
Dactylis glomerata (Wiesen-Knäuelgras)	7	z		-													
Hedera helix (Efeu)	7	d		-													
Lapsana communis (Rainkohl)	7	z		-													
Ligustrum vulgare (Gemeiner Liguster)	7	z		-													
Poa nemoralis (Hain-Rispengras)	7	w		-	-												
Quercus robur (Stiel-Eiche)	7	z		-													
Scrophularia nodosa (Knotige Braunwurz)	7	w		-													
Sorbus aucuparia (Eberesche)	7	w		-													
Anzahl Rote Liste Arten																	
Anzahl Arten														12			

MS: Mengensystem; M: Mengenangabe, W: Bewertung der Art (FFH-Monitoring), Vs: Vegetationsschicht, St: Status, PA: Autor Phänologie; Ph: Phänologie, Sz: Soziabilität, VS: Vitalitätssystem; V: Vitalität, G: Geschlecht, cf: unsichere Bestimmung, §: Schutz nach BNatSchG, HH: Rote Liste Hamburg, Nds: Rote Liste Niedersachsen, SH: Rote Liste Schleswig-Holstein, D: Rote Liste Deutschland