

Erhebungsbogen

B

Projekt	Biotopkartierung Hamburg		Interne Nr.	135890
			DK5 DK5-GK	6644 6646
Handlungsbedarf	Nein		DK5 - Name	Langenhorn
Bearbeitung	Jan	Kopie Ja	Biotop-Nr. alt	20 20
Räumliche Abbildung	Fläche		Kartierung	09.07.2019
Anzahl Abschnitte	1		Fläche / Länge [m²/m]	42073,5285
			Breite (lineare Abb.) [m]	

Gesetzlicher Schutz	_ kein gesetzl. Schutz kein gesetzlich geschütztes Biotop	Schutz nur teilweise	Nein
----------------------------	--	-----------------------------	-------------

Gesamtbewertung	6	Wertvoll
– Alter	6	Biotop mittleren Alters, 50 bis 100 Jahre
– Belastungsgrad	5	Flächenhaft mittlere oder örtlich starke Belastung
– Ökolog. Funktion	7	Sehr hohe Bedeutung in einem Biotopkomplex, für den lokalen Biotopverbund oder als Puffer
– Seltenheit	6	Seltener Biotoptyp, ohne seltene oder bedrohte Pflges., ungesättigtes Artenspektrum, reliktsische RL-Arten

Bestandsbeschreibung

Überwiegend jüngerer, feuchter Laubmischwald im Bereich des Ohlmoors, welcher in Teilbereichen ältere Exemplare der Hänge- bzw. Moor-Birke und Stiel-Eiche sowie gepflanzte Exemplare der Kanada-Pappel aufweist. In der zweiten Baumschicht konnten sich zumeist Birken und Ahorne etablieren, Hainbuchen sind ebenfalls vertreten. Der heterogene Bestand ist stellenweise sehr dicht mit Brombeere bewachsen, weist an anderen Stellen allerdings eher spärliche Bereiche auf. Hier treten Arten wie Goldnessel, Kleinblütiges Springkraut, Gewöhnliche Nelkenwurz, Giersch, Vielblütige Weißwurz oder Hain-Rispengras auf. In den Flutrinnen konnten sich einige Feuchtzeiger wie Flatter-Binse und Sumpf-Hornklee etablieren und immer wieder treten Haine des Japanischen Springkrauts auf. Innerhalb der den Wald durchziehenden Wege konnten sich Trittplanzen wie Zarte Binse etablieren. Am Südrand wurde ein Eichenbestand auf einer ruderalisierten Grünlandfläche angepflanzt. Die hier befindliche Laubholzaufforstung wurde ebenso wie der südlich angrenzende Redder in den Biotoptyp miteinbezogen. Am südlichen Tümpel gibt es eine Lichtung mit Parkbänken. Das hier befindliche Weidengebüsch wurde, wie auch das Gebüsch am nördlichen Tümpel, gesondert aufgenommen. Im gesamten Wald sind immer wieder Gartenabfälle und zum Teile Vermüllungen in nicht unerheblichen Maße verstreut.

Vorkommen an Biotoptypen

1	TF	Typ	HF	F.Anteil
2	BTYP	Biotoptyp	- gesetzl. Grundl.	
3	Zusatz	Zusatz zum Biotoptypen		
4	LRT	Lebensraumtyp		
1	1		Ja	60 %
2	WPZ	Sonstiger Pionierwald (2018)		
1	2			25 %
2	WQM	Eichenmischwald frischer Sandböden (2018)		
1	3			10 %
2	WJ	Wald-Jungbestand, junge Aufforstung (2018)		
1	4			5 %
2	ZRT	Scher- und Trittrasen (2018)		

Räumliche Lage

Lagebeschreibung	Ohlmoor			
Nachbarnutzung/en	Kleingärten, Wohnbebauung			
Rechtswert (X)	567666	Hochwert (Y)	5945481	
Bezirk	Hamburg-Nord	Naturraum	Geestplatten westlich der Alster (696.01)	
Stadtteil (OT-Nr.)	Langenhorn (432)	Gemarkung	Langenhorn (420)	
Digitaler Grünplan	<input checked="" type="checkbox"/> Hafengesamtgebiet	<input type="checkbox"/> Ramsargebiet	<input type="checkbox"/> EG-Vogelschutzgeb.	<input type="checkbox"/>
Ausgleichsflächen	<input checked="" type="checkbox"/> Biosphärenreservat	<input type="checkbox"/> Nationalpark	<input type="checkbox"/>	<input type="checkbox"/>
NSG / ND / LSG	LSG Langenhorn, Fuhsbüttel, Kl. Borstel [HH-2018 / Anteil: 91%]			

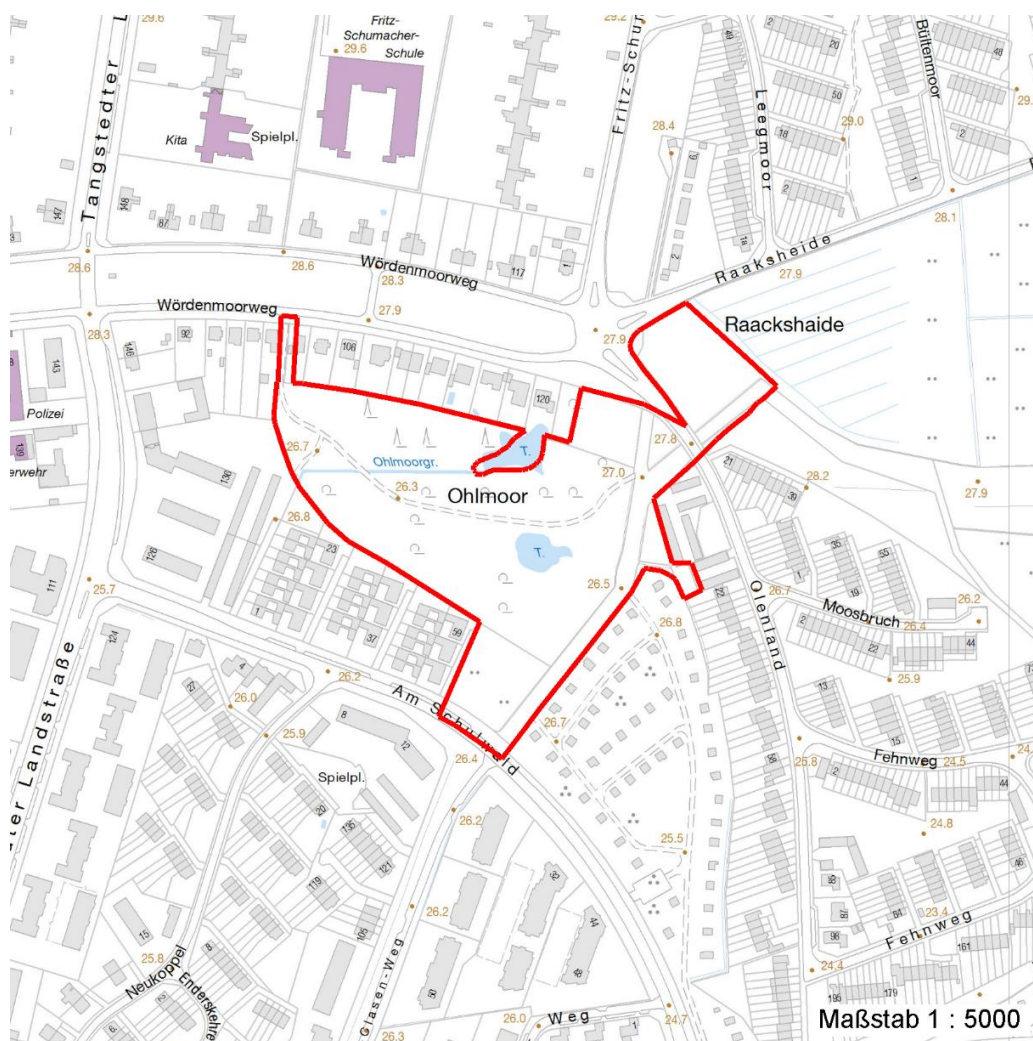
Erhebungsbogen

B

Projekt	Biotopkartierung Hamburg	Interne Nr.	135890
		DK5 DK5-GK	6644 6646
		DK5 - Name	Langenhorn
Handlungsbedarf	Nein	Biotop-Nr. alt	20 20
Bearbeitung	Jan	Kartierung	09.07.2019
Räumliche Abbildung	Fläche	Fläche / Länge [m²/m]	42073,5285
Anzahl Abschnitte	1	Breite (lineare Abb.) [m]	

Räumliche Lage

FFH-GEBIET
Wasserschutzgebiet
Karte



Weitere Erhebungsbögen

Interne Nr.	Interne Nr. Zuordnung	DK5	Biotop-Nr.	Kartierung	Zuordnung	DK5 (GK)	Biotop-Nr. (alt)
135890	34782	6644	20	15.09.1995	K	6646	20
135890	34783	6644	20	26.06.2003	K	6646	20
135890	34759	6644	20	21.06.2011	K	6646	20
135890	34997	6644	22	26.06.2003	>	6646	22

Zuordnung: N = nachfolgende Kartierung, K = weitere Kartierungen (zeitlich vorher oder nachher)

Foto

Interne Nr.	Index	Dateiname	Aufnahmerichtung
73648	0	6644_20_090719_1.JPG	Nordwest
73649	0	6644_20_090719_2.JPG	Süd

Erhebungsbogen

B

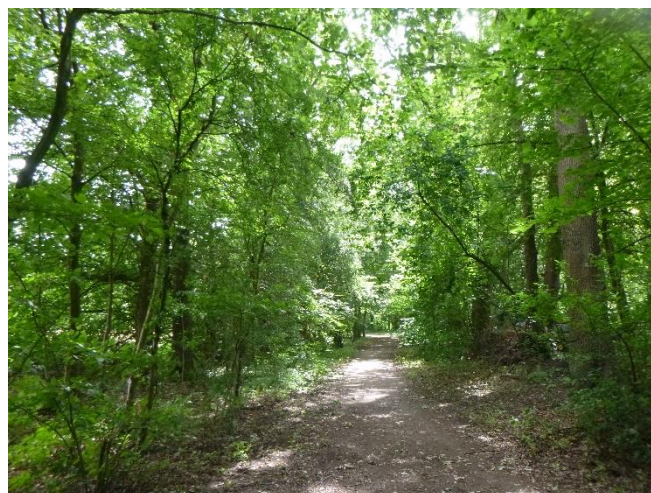
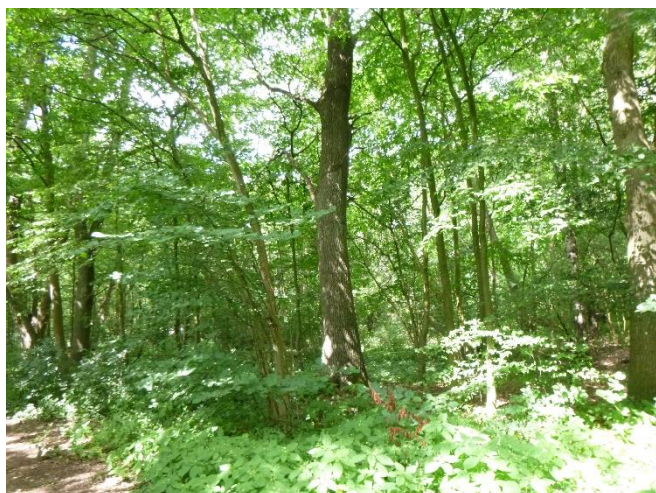
Projekt	Biotopkartierung Hamburg		Interne Nr.	135890
			DK5 DK5-GK	6644 6646
Handlungsbedarf	Nein		DK5 - Name	Langenhorn
Bearbeitung	Jan	Kopie	Biotop-Nr. alt	20 20
Räumliche Abbildung	Fläche		Kartierung	09.07.2019
Anzahl Abschnitte	1		Fläche / Länge [m²/m]	42073,5285
			Breite (lineare Abb.) [m]	

Weitere Angaben

Merkmal	Wert
Auswertung	
Gefährdung / Einflüsse	Entwässerung
Wertgesichtspunkte	Rest der ursprünglichen Naturlandschaft
Maßnahmen	1.11 - Beseitigung von Müll / Gartenabfällen
	1.9 - Beseitigung von standortfremden Gehölze
	1.10 - Beseitigung von Neophyten
	1.16 - Standort vernässen

Foto

Fotodatei	6644_20_090719_1.JPG	Fotodatei	6644_20_090719_2.JPG
Bildbeschreibung	k.A.	Bildbeschreibung	k.A.
Aufnahmerichtung	Nordwest	Aufnahmerichtung	Süd



Teilflächenbeschreibung

Teilflächentyp		Teilflächen-Nr.	1
Biotoptyp	Sonstiger Pionierwald	Biotoptyp	WPZ
- Zusatz	(2018)	- gesetzl. Grundl.	
FFH-LRT		FFH-LRT	
Beschreibung		Entw.potential LRT	
		Hauptfläche	Ja
		Flächenanteil	60 %
		FFH-Unters.Fläche	Nein
		Saatgutfläche	Nein

Erhebungsbogen

B

Projekt	Biotopkartierung Hamburg		Interne Nr.	135890
			DK5 DK5-GK	6644 6646
Handlungsbedarf	Nein		DK5 - Name	Langenhorn
Bearbeitung	Jan	Kopie	Biotop-Nr. alt	20 20
Räumliche Abbildung	Fläche		Kartierung	09.07.2019
Anzahl Abschnitte	1		Fläche / Länge [m²/m]	42073,5285
			Breite (lineare Abb.) [m]	

Zeigerwerte der Pflanzenartenliste (Auswertung)

Standort	Belichtung	halbschattig	5,3
Boden	Feuchte	mäßig feucht und wechselfeucht	5,8
	Stickstoff (N)	mäßig stickstoffarm bis stickstoffreich	5,7
	Reaktion	schwach sauer	5,9
Vegetation	Mahdverträglichkeit	mäßig schnittverträglich (erster Schnitt nicht vor 1. Juli)	4,8
Zeigerwerte	Futterwert	sehr geringwertiges Futter	1,9
	Wechselfeuchteanzeiger		3
	Giftpflanzen		3
	Überschw.anzeiger		4

Pflanzenartenliste

Gruppe / Pflanzenart	MS	M	W	Vs	St	PA	Ph	Sz	VS	V	G	cf	§	Rote Liste			
														HH	ND	SH	D
Tracheobionta (Gefäßpflanzen)																	
Acer campestre (Feld-Ahorn)	7	z															
Acer platanoides (Spitz-Ahorn)	7	w															
Acer pseudoplatanus (Berg-Ahorn)	7	w															
Aegopodium podagraria (Giersch)	7	w															
Alliaria petiolata (Knoblauchsrauke)	7	w															
Alnus glutinosa (Schwarz-Erle)	7	w															
Amelanchier lamarckii (Kupfer-Felsenbirne)	7	w															
Anemone nemorosa (Busch-Windröschen)	7	z															
Athyrium filix-femina (Gewöhnlicher Frauenfarn)	7	w															
Betula pendula (Hänge-Birke)	7	h															
Betula pubescens (Moor-Birke)	7	z															
Carex leporina (Hasenfuß-Segge)	7	w															
Carpinus betulus (Hainbuche)	7	h															
Cirsium arvense (Acker-Kratzdistel)	7	w															
Convallaria majalis (Maiglöckchen)	7	w															
Corylus avellana (Haselnuss)	7	w															
Crataegus monogyna (Eingrifflicher Weißdorn)	7	w															
Dryopteris filix-mas (Gewöhnlicher Wurmfarne)	7	w															
Elymus repens (Gewöhnliche Quecke)	7	w															
Euonymus europaeus (Gewöhnliches Pfaffenhütchen)	7	w															
Fagus sylvatica (Rotbuche)	7	w															
Festuca pratensis (Wiesen-Schwingel)	7	w															
Fraxinus excelsior (Gewöhnliche Esche)	7	w															
Galeobdolon argentatum (Garten Goldnessel)	7	h															
Galium aparine (Kletten-Labkraut)	7	w															
Geum urbanum (Echte Nelkenwurz)	7	w															
Hedera helix (Efeu)	7	w															
Holcus lanatus (Wolliges Honiggras)	7	w															
Humulus lupulus (Hopfen)	7	w															
Ilex aquifolium (Stechpalme)	7	w											b				
Impatiens glandulifera (Drüsiges Springkraut)	7	w															
Impatiens parviflora (Kleinblütiges Springkraut)	7	h															
Juncus effusus (Flatter-Binse)	7	z															
Juncus tenuis (Zarte Binse)	7	w															
Lonicera periclymenum (Wald-Geißblatt)	7	w															

Erhebungsbogen

B

Projekt	Biotopkartierung Hamburg	Interne Nr.	135890
		DK5 DK5-GK	6644 6646
Handlungsbedarf	Nein	DK5 - Name	Langenhorn
Bearbeitung	Jan	Biotop-Nr. alt	20 20
Räumliche Abbildung	Fläche	Kartierung	09.07.2019
Anzahl Abschnitte	1	Fläche / Länge [m²/m]	42073,5285
		Breite (lineare Abb.) [m]	

Pflanzenartenliste

Gruppe / Pflanzenart	MS	M	W	Vs	St	PA	Ph	Sz	VS	V	G	cf	§	Rote Liste			
														HH	ND	SH	D
Lonicera xylosteum (Rote Heckenkirsche)	7	w															
Lotus pedunculatus (Sumpf-Hornklee)	7	z															V
Moehringia trinervia (Dreinerlige Nabelmiere)	7	z															
Plantago major (Breit-Wegerich)	7	w															
Poa annua (Einjähriges Rispengras)	7	w															
Poa nemoralis (Hain-Rispengras)	7	w															
Polygonatum multiflorum (Vielblütige Weißwurz)	7	w															
Populus x canescens (Grau-Pappel)	7	w															
Potentilla anserina (Gänse-Fingerkraut)	7	w															
Prunus avium (Vogel-Kirsche)	7	z															
Prunus padus (Echte Traubenkirsche)	7	w															
Prunus serotina (Späte Traubenkirsche)	7	w															
Quercus robur (Stiel-Eiche)	7	h															
Ribes rubrum (Rote Johannisbeere)	7	z															
Rubus fruticosus agg. (Artengruppe Echte Brombeere)	7	w															
Rubus idaeus (Himbeere)	7	w															
Rubus laciniatus (Schlitzblättrige Brombeere)	7	w															
Scrophularia nodosa (Knotige Braunwurz)	7	w															
Sorbus aucuparia (Eberesche)	7	w															
Stellaria graminea (Gras-Sternmiere)	7	w															
Stellaria holostea (Große Sternmiere)	7	w															
Taraxacum sect. Ruderalia (Artengruppe Gemeiner Löwenzahn)	7	z														D	
Taxus baccata (Gemeine Eibe)	7	w												b		3	V
Trifolium repens (Weiß-Klee)	7	w															
Urtica dioica (Große Brennnessel)	7	w															
Viburnum opulus (Gewöhnlicher Schneeball)	7	w															
Vicia cracca (Vogel-Wicke)	7	w															
Vinca minor (Kleines Immergrün)	7	w															
Anzahl Rote Liste Arten														1	1	1	1
Anzahl Arten														63			

MS: Mengensystem; M: Mengenangabe, W: Bewertung der Art (FFH-Monitoring), Vs: Vegetationsschicht, St: Status, PA: Autor Phänologie; Ph: Phänologie, Sz: Soziabilität, VS: Vitalitätssystem; V: Vitalität, G: Geschlecht, cf: unsichere Bestimmung, §: Schutz nach BNatSchG, HH: Rote Liste Hamburg, Nds: Rote Liste Niedersachsen, SH: Rote Liste Schleswig-Holstein, D: Rote Liste Deutschland

Teilflächenbeschreibung

Teilflächentyp		Teilflächen-Nr.	2
Biotoptyp	Eichenmischwald frischer Sandböden (2018)	Biotoptyp	WQM
- Zusatz		- gesetzl. Grundl.	
FFH-LRT		FFH-LRT	
Beschreibung		Entw.potential LRT	
		Hauptfläche	
		Flächenanteil	25 %
		FFH-Unters.Fläche	Nein
		Saatgutfläche	Nein

Erhebungsbogen

B

Projekt	Biotopkartierung Hamburg	Interne Nr.	135890
		DK5 DK5-GK	6644 6646
Handlungsbedarf	Nein	DK5 - Name	Langenhorn
Bearbeitung	Jan	Biotop-Nr. alt	20 20
Räumliche Abbildung	Fläche	Kartierung	09.07.2019
Anzahl Abschnitte	1	Fläche / Länge [m²/m]	42073,5285
		Breite (lineare Abb.) [m]	

Teilflächenbeschreibung

Teilflächentyp		Teilflächen-Nr.	3
Biotoptyp	Wald-Jungbestand, junge Aufforstung	Biotoptyp	WJ
- Zusatz	(2018)	- gesetzl. Grundl.	
FFH-LRT		FFH-LRT	
Beschreibung		Entw.potential LRT	
		Hauptfläche	
		Flächenanteil	10 %
		FFH-Unters.Fläche	Nein
		Saatgutfläche	Nein

Teilflächenbeschreibung

Teilflächentyp		Teilflächen-Nr.	4
Biotoptyp	Scher- und Trittrasen	Biotoptyp	ZRT
- Zusatz	(2018)	- gesetzl. Grundl.	
FFH-LRT		FFH-LRT	
Beschreibung		Entw.potential LRT	
		Hauptfläche	
		Flächenanteil	5 %
		FFH-Unters.Fläche	Nein
		Saatgutfläche	Nein