

Erhebungsbogen

B

Projekt	Biotopkartierung Hamburg		Interne Nr.	34859
			DK5 DK5-GK	6644 6646
Handlungsbedarf	Nein		DK5 - Name	Langenhorn
Bearbeitung	RIN	Kopie Nein	Biotop-Nr. alt	19 18
Räumliche Abbildung	Fläche		Kartierung	21.06.2011
Anzahl Abschnitte	1		Fläche / Länge [m²/m]	14304,677
			Breite (lineare Abb.) [m]	

Gesetzlicher Schutz _ kein gesetzl. Schutz kein gesetzlich geschütztes Biotop **Schutz nur teilweise** Nein

Gesamtbewertung 6 Wertvoll

- Alter
- Belastungsgrad
- Ökolog. Funktion
- Seltenheit

Bestandsbeschreibung

Stadtgehölz aus Hainbuchen, Birken, Kastanien, Linden und gepflanzten Lärchen in der Baumschicht. Die Strauchschicht setzt sich aus Hasel, Heckenkirsche, Schneebeere und nachwachsender Hainbuche zusammen. In der Krautschicht findet sich reichlich Gehölzverjüngung aus Hainbuche, Ahorn und Kastanie. Die umgebenden Gartenbesitzer haben an zahlreichen Stellen Gartenabfälle abgelagert.

Vorkommen an Biotoptypen

1	TF	Typ	HF	F.Anteil
2	BTYP	Biotoptyp	- gesetzl. Grundl.	
3	Zusatz	Zusatz zum Biotoptypen		
4	LRT	Lebensraumtyp		
1	1		Ja	100 %
2	WXH	Laubforst aus heimischen Arten (2000)		

Räumliche Lage

Lagebeschreibung	östlich der Fritz-Schumacher-Allee		
Nachbarnutzung/en	Reihen- und Einzelhausbebauung		
Rechtswert (X)	567774	Hochwert (Y)	5945821
Bezirk	Hamburg-Nord	Naturraum	Geestplatten westlich der Alster (696.01)
Stadtteil (OT-Nr.)	Langenhorn (432)	Gemarkung	Langenhorn (420)
Digitaler Grünplan	<input checked="" type="checkbox"/> Hafengesamtgebiet	<input type="checkbox"/> Ramsargebiet	<input type="checkbox"/> EG-Vogelschutzgeb.
Ausgleichsflächen	<input type="checkbox"/> Biosphärenreservat	<input type="checkbox"/> Nationalpark	<input type="checkbox"/>
NSG / ND / LSG			
FFH-GEBIET			
Wasserschutzgebiet			

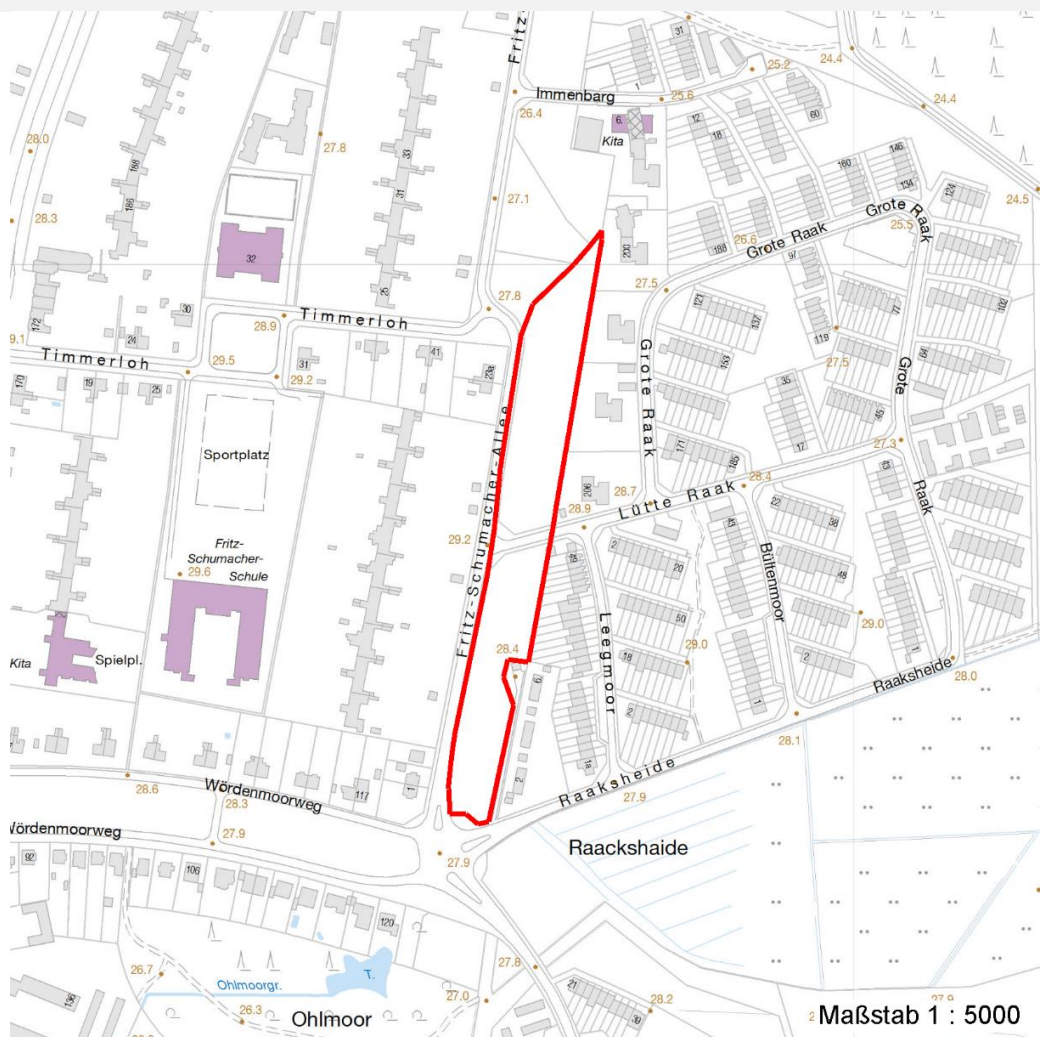
Erhebungsbogen

B

Projekt	Biotopkartierung Hamburg	Interne Nr.	34859
		DK5 DK5-GK	6644 6646
		DK5 - Name	Langenhorn
Handlungsbedarf	Nein	Biotop-Nr. alt	19 18
Bearbeitung	RIN	Kartierung	21.06.2011
Räumliche Abbildung	Fläche	Fläche / Länge [m²/m]	14304,677
Anzahl Abschnitte	1	Breite (lineare Abb.) [m]	

Räumliche Lage

Karte



Weitere Erhebungsbögen

Interne Nr.	Interne Nr. Zuordnung	DK5	Biotop-Nr.	Kartierung	Zuordnung	DK5 (GK)	Biotop-Nr. (alt)
34859	34857	6644	19	15.09.1995	K	6646	18
34859	34858	6644	19	26.06.2003	K	6646	18

Zuordnung: N = nachfolgende Kartierung, K = weitere Kartierungen (zeitlich vorher oder nachher)

Foto

Interne Nr.	Index	Dateiname	Aufnahmerichtung
15284	0	6644_19_210611_1.JPG	

Weitere Angaben

Merkmal	Wert
Auswertung	
Gefährdung / Einflüsse	Intensivierung der Nutzung oder Pflege

Erhebungsbogen

B

Projekt	Biotopkartierung Hamburg	Interne Nr.	34859
		DK5 DK5-GK	6644 6646
Handlungsbedarf	Nein	DK5 - Name	Langenhorn
Bearbeitung	RIN	Biotop-Nr. alt	19 18
Räumliche Abbildung	Fläche	Kartierung	21.06.2011
Anzahl Abschnitte	1	Fläche / Länge [m²/m]	14304,677
		Breite (lineare Abb.) [m]	

Weitere Angaben

Merkmal	Wert
Wertgesichtspunkte Maßnahmen	Bedeutung für das Landschaftsbild keine Angaben - 0

Foto

Fotodatei	6644_19_210611_1.JPG	Fotodatei
Bildbeschreibung		Bildbeschreibung
Aufnahmerichtung		Aufnahmerichtung



Teilflächenbeschreibung

Teilflächentyp		Teilflächen-Nr.	1
Biotoptyp	Laubforst aus heimischen Arten (2000)	Biotoptyp	WXH
- Zusatz		- gesetzl. Grundl.	
FFH-LRT		FFH-LRT	
Beschreibung		Entw.potential LRT	
		Hauptfläche	Ja
		Flächenanteil	100 %
		FFH-Unters.Fläche	Nein
		Saatgutfläche	Nein

Erhebungsbogen

B

Projekt	Biotopkartierung Hamburg		Interne Nr.	34859	
			DK5 DK5-GK	6644 6646	
Handlungsbedarf	Nein		DK5 - Name	Langenhorn	
Bearbeitung	RIN	Kopie	Nein	Biotop-Nr. alt	19 18
Räumliche Abbildung	Fläche		Kartierung	21.06.2011	
Anzahl Abschnitte	1		Fläche / Länge [m²/m]	14304,677	
			Breite (lineare Abb.) [m]		

Zeigerwerte der Pflanzenartenliste (Auswertung)

Standort	Belichtung	halbschattig	4,6
Boden	Feuchte	frisch und mäßig frisch	5,2
	Stickstoff (N)	mäßig stickstoffarm bis stickstoffreich	5,9
	Reaktion	schwach sauer	6,2
Vegetation	Mahdverträglichkeit	schnittempfindlich (nur Herbstschnitt vertragend)	2,9
Zeigerwerte	Futterwert	geringwertiges Futter	3
	Wechselfeuchteanzeiger		0
	Giftpflanzen		1
	Überschw.anzeiger		1

Pflanzenartenliste

Gruppe / Pflanzenart	MS	M	W	Vs	St	PA	Ph	Sz	VS	V	G	cf	§	Rote Liste			
														HH	ND	SH	D
Tracheobionta (Gefäßpflanzen)																	
Acer campestre (Feld-Ahorn)	7	w		-	-												
Acer platanoides (Spitz-Ahorn)	7	w		-	-												
Acer pseudoplatanus (Berg-Ahorn)	7	w		-	-												
Aegopodium podagraria (Giersch)	7	w		-	-												
Aesculus hippocastanum (Gewöhnliche Rosskastanie)	7	w		-	-												
Amelanchier lamarckii (Kupfer-Felsenbirne)	7	w		-	-												
Betula pendula (Hänge-Birke)	7	w		-	-												
Carpinus betulus (Hainbuche)	7	h		-	-												
Corylus avellana (Haselnuss)	7	w		-	-												
Crataegus monogyna (Eingrifflicher Weißdorn)	7	w		-	-												
Dactylis glomerata (Wiesen-Knäuelgras)	7	w		-	-												
Dryopteris filix-mas (Gewöhnlicher Wurmfarne)	7	w		-	-												
Fagus sylvatica (Rotbuche)	7	w		-	-												
Fraxinus excelsior (Gewöhnliche Esche)	7	w		-	-												
Galeobdolon argentatum (Garten Goldnessel)	7	w		-	-												
Geum urbanum (Echte Nelkenwurz)	7	w		-	-												
Hedera helix (Efeu)	7	w		-	-												
Ilex aquifolium (Stechpalme)	7	w		-	-								b				
Impatiens parviflora (Kleinblütiges Springkraut)	7	w		-	-												
Lapsana communis (Rainkohl)	7	w		-	-												
Ligustrum vulgare (Gemeiner Liguster)	7	w		-	-												
Lonicera xylosteum (Rote Heckenkirsche)	7	w		-	-												
Picea abies (Gemeine Fichte)	7	w		-	-												
Polygonatum multiflorum (Vielblütige Weißwurz)	7	w		-	-												
Populus tremula (Zitter-Pappel)	7	w		-	-												
Prunus padus (Echte Traubenkirsche)	7	w		-	-												
Prunus serotina (Späte Traubenkirsche)	7	w		-	-												
Quercus robur (Stiel-Eiche)	7	w		-	-												
Quercus rubra (Rot-Eiche)	7	w		-	-												
Sambucus nigra (Schwarzer Holunder)	7	w		-	-												
Sorbus aucuparia (Eberesche)	7	w		-	-												
Symphoricarpos albus (Schneebeere)	7	w		-	-												
Taxus baccata (Gemeine Eibe)	7	w		-	-								b	3	V		
Tilia x vulgaris (Holländische Linde)	7	w		-	-										D		

Erhebungsbogen

B

Projekt	Biotopkartierung Hamburg		Interne Nr.	34859	
			DK5 DK5-GK	6644	6646
Handlungsbedarf	Nein		DK5 - Name	Langenhorn	
Bearbeitung	RIN	Kopie	Biotop-Nr. alt	19	18
Räumliche Abbildung	Fläche		Kartierung	21.06.2011	
Anzahl Abschnitte	1		Fläche / Länge [m²/m]	14304,677	
			Breite (lineare Abb.) [m]		

Pflanzenartenliste

Gruppe / Pflanzenart	MS	M	W	Vs	St	PA	Ph	Sz	VS	V	G	cf	§	Rote Liste				
														HH	ND	SH	D	
Anzahl Rote Liste Arten														1				2
Anzahl Arten														34				

MS: Mengensystem; M: Mengenangabe, W: Bewertung der Art (FFH-Monitoring), Vs: Vegetationsschicht, St: Status, PA: Autor Phänologie; Ph: Phänologie, Sz: Soziabilität, VS: Vitalitätssystem; V: Vitalität, G: Geschlecht, cf: unsichere Bestimmung, §: Schutz nach BNatSchG, HH: Rote Liste Hamburg, Nds: Rote Liste Niedersachsen, SH: Rote Liste Schleswig-Holstein, D: Rote Liste Deutschland