

# Erhebungsbogen

**B**

<b>Projekt</b>	Biotopkartierung Hamburg, Datenbestand aus FoxPro	<b>Interne Nr.</b>	34857
		<b>DK5   DK5-GK</b>	<b>6644</b> 6646
<b>Handlungsbedarf</b>	Nein	<b>DK5 - Name</b>	Langenhorn
<b>Bearbeitung</b>	MAU	<b>Biotop-Nr.   alt</b>	<b>19</b> 18
<b>Räumliche Abbildung</b>	Fläche	<b>Kartierung</b>	15.09.1995
<b>Anzahl Abschnitte</b>	2	<b>Fläche / Länge [m<sup>2</sup>/m]</b>	15212,3235
		<b>Breite (lineare Abb.) [m]</b>	

**Gesetzlicher Schutz**      **\_ kein gesetzl. Schutz kein gesetzlich geschütztes Biotop**      **Schutz nur teilweise**      **Nein**

**Gesamtbewertung**      6 Wertvoll

- Alter
- Belastungsgrad
- Ökolog. Funktion
- Seltenheit

## Bestandsbeschreibung

Keine wesentlichen Änderungen gegenüber der früheren Kartierung.

Kopierter Text aus der Vorkartierung:

Angepflanzter, breiterer Gehölzstreifen WLX aus vielen verschiedenen Baumarten ohne Dominanzen, häufig noch einen hohen Stangenholzanteil aufweisend. Oft findet man Hainbuche, Birke, daneben Rot-Buche, Linde, Kastanie, Kiefer und Lärche.

Neben teilweise sehr dicht gepflanzten Weißdornsträuchern, Liguster und Ziergehölzen wie Schneebeere, Heckenkirsche, Alpen-Johannisbeere vereinzelt natürlich aufkommender Holunder, Esche, Eiche, Ahorn, Zitter-Pappel und Brombeere. Die Krautschicht ist wegen der Beschattung kaum entwickelt, nur am Rande wachsen Giersch, Veilchen, Farne und Goldrute.

Wertstufe: 6

Spezielle Nutzungen: Ehemalige Grünanlage

Nutzungsintensität: keine

Vorkommende Pflanzengesellschaften:

## Vorkommen an Biotoptypen

1	TF	Typ	HF	F.Anteil
2	BTYP	Biotoptyp		- gesetzl. Grundl.
3	Zusatz	Zusatz zum Biotoptypen		
4	LRT	Lebensraumtyp		
1	1		Ja	100 %
2	WX	Sonstiger Laubforst, naturfern (2000)		

## Räumliche Lage

**Lagebeschreibung**      An der Fritz-Schumacher-Allee

**Nachbarnutzung/en**

**Rechtswert (X)**      567778

**Bezirk**      Hamburg-Nord

**Hochwert (Y)**      5945845

**Naturraum**      Geestplatten westlich der Alster (696.01)

**Stadtteil (OT-Nr.)**      Langenhorn (432)

**Digitaler Grünplan**       **Hafengesamtgebiet**

**Gemarkung**      Langenhorn (420)

**Ramsargebiet**       **EG-Vogelschutzgeb.**     

**Ausgleichsflächen**       **Biosphärenreservat**       **Nationalpark**     

**NSG / ND / LSG**

**FFH-GEBIET**

**Wasserschutzgebiet**

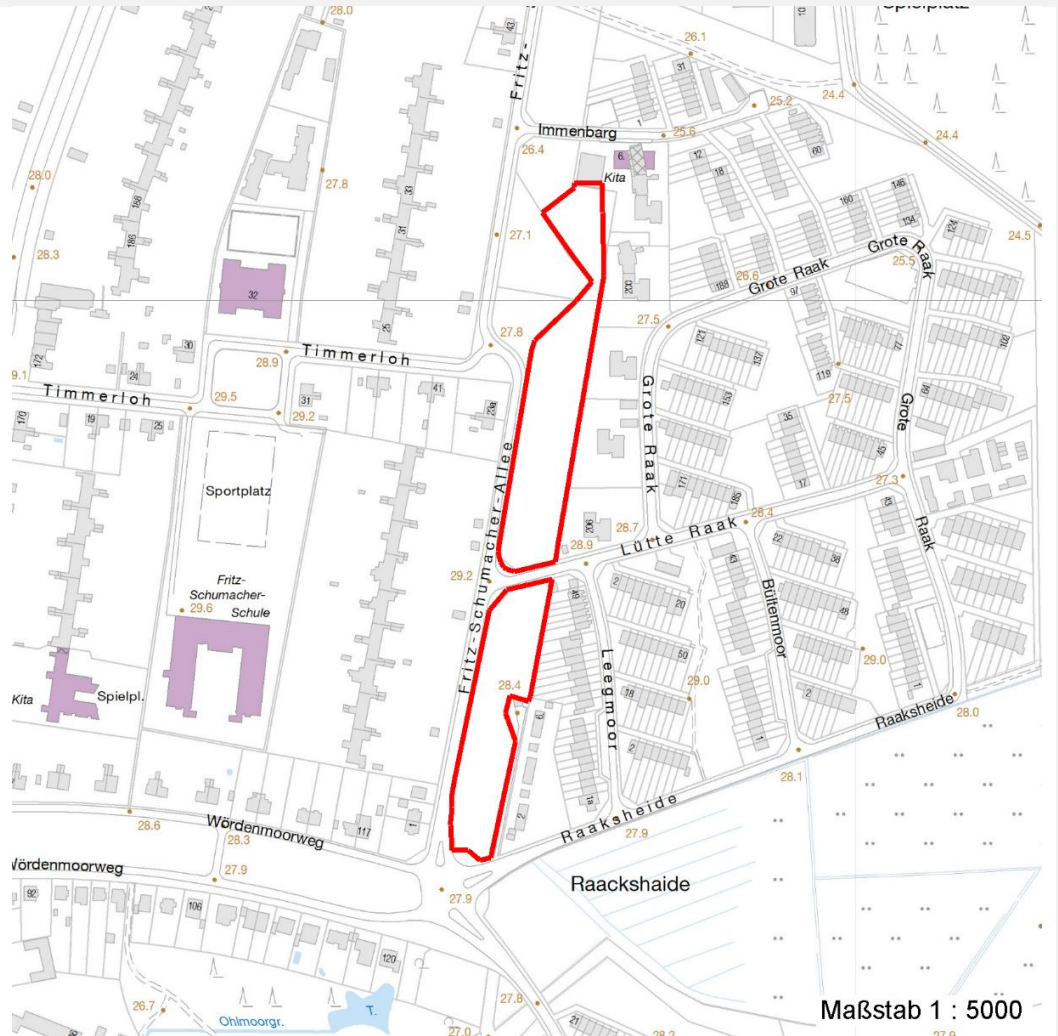
# Erhebungsbogen

**B**

<b>Projekt</b>	Biotopkartierung Hamburg, Datenbestand aus FoxPro	<b>Interne Nr.</b>	34857
		<b>DK5   DK5-GK</b>	<b>6644</b> 6646
		<b>DK5 - Name</b>	Langenhorn
<b>Handlungsbedarf</b>	Nein	<b>Biotop-Nr.   alt</b>	<b>19</b> 18
<b>Bearbeitung</b>	MAU	<b>Kartierung</b>	15.09.1995
<b>Räumliche Abbildung</b>	Fläche	<b>Fläche / Länge [m<sup>2</sup>/m]</b>	15212,3235
<b>Anzahl Abschnitte</b>	2	<b>Breite (lineare Abb.) [m]</b>	

## Räumliche Lage

Karte



## Weitere Erhebungsbögen

Interne Nr.	Interne Nr. Zuordnung	DK5	Biotop-Nr.	Kartierung	Zuordnung	DK5 (GK)	Biotop-Nr. (alt)
34857	34858	6644	19	26.06.2003	K	6646	18
34857	34858	6644	19	26.06.2003	N	6646	18
34857	34859	6644	19	21.06.2011	K	6646	18

Zuordnung: N = nachfolgende Kartierung, K = weitere Kartierungen (zeitlich vorher oder nachher)

## Weitere Angaben

Merkmal	Wert
<b>Auswertung</b>	
Wertgesichtspunkte	aufgrund der Naturverjüngung mit ökologisch positiver Entwicklungs- Ökologisch positive Entwicklungstendenz zu tendenz zum naturnahen Mischwald. Dominanz von Laubgehölzen

# Erhebungsbogen

**B**

<b>Projekt</b>	Biotopkartierung Hamburg, Datenbestand aus FoxPro	<b>Interne Nr.</b> DK5   DK5-GK DK5 - Name Biotop-Nr.   alt	34857 6644 6646 Langenhorn 19 18
<b>Handlungsbedarf Bearbeitung</b>	Nein MAU	<b>Kopie</b>	Nein
<b>Räumliche Abbildung</b>	Fläche	<b>Kartierung</b>	15.09.1995
<b>Anzahl Abschnitte</b>	2	<b>Fläche / Länge [m²/m]</b> <b>Breite (lineare Abb.) [m]</b>	15212,3235

## Weitere Angaben

Merkmal	Wert
Maßnahmen	Naturverjüngung Angepflanztes Laubgehölz, das einen hohen Zierstrauchanteil besitzt, der Ziersträucher Auslichten Auslichten der dichten Baumbestände Entfernung (folgender Bäume und Sträucher)

## Teilflächenbeschreibung

<b>Teilflächentyp</b>		<b>Teilflächen-Nr.</b>	1
<b>Biotoptyp</b>	Sonstiger Laubforst, naturfern (2000)	<b>Biotoptyp</b>	WX
- <b>Zusatz</b>		- <b>gesetzl. Grundl.</b>	
<b>FFH-LRT</b>		<b>FFH-LRT</b>	
<b>Beschreibung</b>	Standort: Substrat: Erde (natürlich)	<b>Entw.potential LRT</b>	
		<b>Hauptfläche</b>	Ja
		<b>Flächenanteil</b>	100 %
		<b>FFH-Unters.Fläche</b>	Nein
		<b>Saatgutfläche</b>	Nein

## Weitere Angaben

Merkmal	Wert
<b>Boden</b>	
Feuchte	6 - mäßig feucht und wechselfeucht
<b>Standort, Relief</b>	
Relief	eben
Luft	keine Besonderheiten
<b>Veg. - Deckg./Ant.</b>	
1. Baumschicht	90 %
Strauchschicht	70 %
1. Krautschicht	10 %

## Zeigerwerte der Pflanzenartenliste (Auswertung)

<b>Standort</b>	<b>Belichtung</b>	halbschattig	5,3
<b>Boden</b>	<b>Feuchte</b>	frisch und mäßig frisch	4,8
	<b>Stickstoff (N)</b>	mäßig stickstoffarm bis stickstoffreich	5,7
	<b>Reaktion</b>	schwach basisch	7,6
<b>Vegetation</b>	<b>Mahdverträglichkeit</b>	nicht völlig schnittunverträglich aber sehr schnittempfindlich	1,7
<b>Zeigerwerte</b>	<b>Futterwert</b>	mäßige Futterqualität	3,5
	<b>Wechselfeuchteanzeiger</b>		1
	<b>Giftpflanzen</b>		0
	<b>Überschw.anzeiger</b>		2

**Erhebungsbogen**

**B**

<b>Projekt</b>	Biotopkartierung Hamburg, Datenbestand aus FoxPro	<b>Interne Nr.</b> DK5   DK5-GK	34857 6644	6646
<b>Handlungsbedarf</b>	Nein	<b>DK5 - Name</b>	Langenhorn	
<b>Bearbeitung</b>	MAU	<b>Biotop-Nr.   alt</b>	19	18
<b>Räumliche Abbildung</b>	Fläche	<b>Kartierung</b>	15.09.1995	
<b>Anzahl Abschnitte</b>	2	<b>Fläche / Länge [m<sup>2</sup>/m]</b>	15212,3235	
		<b>Breite (lineare Abb.) [m]</b>		

**Pflanzenartenliste**

Gruppe / Pflanzenart	MS	M	W	Vs	St	PA	Ph	Sz	VS	V	G	cf	§	Rote Liste			
														HH	ND	SH	D
<b>Tracheobionta (Gefäßpflanzen)</b>																	
Acer platanoides (Spitz-Ahorn)	1	+		-													
Acer pseudoplatanus (Berg-Ahorn)	1	+		-													
Aegopodium podagraria (Giersch)	1	+		-													
Aesculus hippocastanum (Gewöhnliche Roskastanie)	1	+		-													
Agrostis capillaris (Rotes Straußgras)	1	+		-													
Alnus incana (Grau-Erle)	1	+		-													
Betula pendula (Hänge-Birke)	7	h		-													
Carpinus betulus (Hainbuche)	7	h		-													
Crataegus monogyna (Eingrifflicher Weißdorn)	7	h		-													
Dryopteris filix-mas (Gewöhnlicher Wurmfarne)	1	+		-													
Fagus sylvatica (Rotbuche)	7	h		-													
Frangula alnus (Faulbaum)	1	+		-													
Fraxinus excelsior (Gewöhnliche Esche)	1	+		-													
Impatiens parviflora (Kleinblütiges Springkraut)	1	+		-													
Larix decidua (Europäische Lärche)	1	+		-													
Ligustrum vulgare (Gemeiner Liguster)	1	+		-													
Lonicera xylosteum (Rote Heckenkirsche)	1	+		-													
Philadelphus coronarius (Europäischer Pfeifenstrauch)	1	+		-													
Pinus sylvestris (Wald-Kiefer)	1	+		-													
Poa nemoralis (Hain-Rispengras)	1	+		-													
Populus spec. (Pappel)	1	+		-													
Populus tremula (Zitter-Pappel)	1	+		-													
Prunus padus (Echte Traubenkirsche)	1	+		-													
Prunus serotina (Späte Traubenkirsche)	1	+		-													
Quercus robur (Stiel-Eiche)	1	+		-													
Quercus rubra (Rot-Eiche)	1	+		-													
Ribes alpinum (Alpen-Johannisbeere)	7	h		-											D		
Rubus fruticosus agg. (Artengruppe Echte Brombeere)	1	+		-													
Sambucus nigra (Schwarzer Holunder)	1	+		-													
Solidago gigantea (Riesen-Goldrute)	1	+		-													
Sorbus aucuparia (Eberesche)	1	+		-													
Symphoricarpos albus (Schneebeere)	7	h		-													
Tilia platyphyllos (Sommer-Linde)	1	+		-													
Urtica dioica (Große Brennessel)	1	+		-													
Viola spec. (Veilchen, Stiefmütterchen)	1	+		-													
<b>Anzahl Rote Liste Arten</b>													<b>1</b>				
<b>Anzahl Arten</b>													<b>35</b>				

MS: Mengensystem; M: Mengenangabe, W: Bewertung der Art (FFH-Monitoring), Vs: Vegetationsschicht, St: Status, PA: Autor Phänologie; Ph: Phänologie, Sz: Soziabilität, VS: Vitalitätssystem; V: Vitalität, G: Geschlecht, cf: unsichere Bestimmung, §: Schutz nach BNatSchG, HH: Rote Liste Hamburg, Nds: Rote Liste Niedersachsen, SH: Rote Liste Schleswig-Holstein, D: Rote Liste Deutschland