

# Erhebungsbogen

**B**

<b>Projekt</b>	Biotopkartierung Hamburg	<b>Interne Nr.</b>	135881
		<b>DK5   DK5-GK</b>	<b>6644</b> 6646
<b>Handlungsbedarf</b>	Nein	<b>DK5 - Name</b>	Langenhorn
<b>Bearbeitung</b>	Jan	<b>Biotop-Nr.   alt</b>	<b>19</b> 18
<b>Räumliche Abbildung</b>	Fläche	<b>Kartierung</b>	09.07.2019
<b>Anzahl Abschnitte</b>	1	<b>Fläche / Länge [m<sup>2</sup>/m]</b>	14304,677
		<b>Breite (lineare Abb.) [m]</b>	

**Gesetzlicher Schutz**    **\_ kein gesetzl. Schutz kein gesetzlich geschütztes Biotop**    **Schutz nur teilweise**    **Nein**

<b>Gesamtbewertung</b>	6 Wertvoll
– <b>Alter</b>	6 Biotop mittleren Alters, 50 bis 100 Jahre
– <b>Belastungsgrad</b>	5 Flächenhaft mittlere oder örtlich starke Belastung
– <b>Ökolog. Funktion</b>	6 Hohe Bedeutung in einem Biotopkomplex, für den lokalen Biotopverbund oder als Puffer
– <b>Seltenheit</b>	6 Seltener Biotoptyp, ohne seltene oder bedrohte Pflges., ungesättigtes Artenspektrum, reliktsche RL-Arten

## Bestandsbeschreibung

Stadtgehölz aus Hainbuchen, Birken, Kastanien, Linden und gepflanzten Lärchen in der Baumschicht. Die Strauchschicht setzt sich aus Hasel, Heckenkirsche, Schneebeere und nachwachsender Hainbuche zusammen. In der Krautschicht findet sich reichlich Gehölzverjüngung aus Hainbuche, Ahorn und Kastanie. Die umgebenden Gartenbesitzer haben an zahlreichen Stellen Gartenabfälle abgelagert.

## Vorkommen an Biotoptypen

1	TF	Typ	HF	F.Anteil
2	BTYP	Biotoptyp	- gesetzl. Grundl.	
3	Zusatz	Zusatz zum Biotoptypen		
4	LRT	Lebensraumtyp		
1	1		Ja	100 %
2	WXH	Laubforst aus heimischen Arten (2018)		

## Räumliche Lage

<b>Lagebeschreibung</b>	östlich der Fritz-Schumacher-Allee		
<b>Nachbarnutzung/en</b>	Reihen- und Einzelhausbebauung		
<b>Rechtswert (X)</b>	567774	<b>Hochwert (Y)</b>	5945821
<b>Bezirk</b>	Hamburg-Nord	<b>Naturraum</b>	Geestplatten westlich der Alster (696.01)
<b>Stadtteil (OT-Nr.)</b>	Langenhorn (432)	<b>Gemarkung</b>	Langenhorn (420)
<b>Digitaler Grünplan</b>	<input checked="" type="checkbox"/> <b>Hafengesamtgebiet</b>	<input type="checkbox"/> <b>Ramsargebiet</b>	<input type="checkbox"/> <b>EG-Vogelschutzgeb.</b>
<b>Ausgleichsflächen NSG / ND / LSG</b>	<input type="checkbox"/> <b>Biosphärenreservat</b>	<input type="checkbox"/> <b>Nationalpark</b>	<input type="checkbox"/>
<b>FFH-GEBIET</b>			
<b>Wasserschutzgebiet</b>			

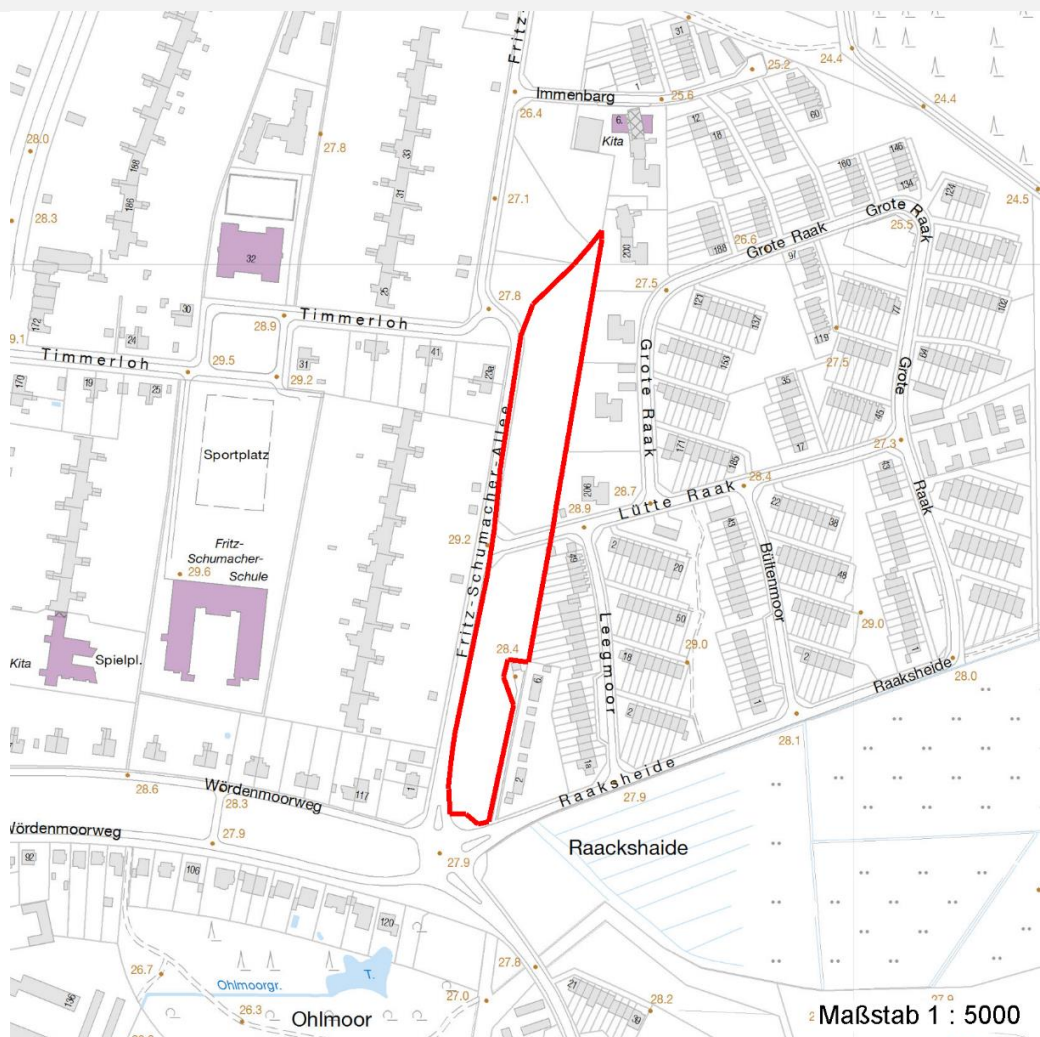
# Erhebungsbogen

**B**

<b>Projekt</b>	Biotopkartierung Hamburg	<b>Interne Nr.</b>	135881
		<b>DK5   DK5-GK</b>	<b>6644</b> 6646
		<b>DK5 - Name</b>	Langenhorn
<b>Handlungsbedarf</b>	Nein	<b>Biotop-Nr.   alt</b>	<b>19</b> 18
<b>Bearbeitung</b>	Jan	<b>Kartierung</b>	09.07.2019
<b>Räumliche Abbildung</b>	Fläche	<b>Fläche / Länge [m<sup>2</sup>/m]</b>	14304,677
<b>Anzahl Abschnitte</b>	1	<b>Breite (lineare Abb.) [m]</b>	

## Räumliche Lage

Karte



## Weitere Erhebungsbögen

Interne Nr.	Interne Nr. Zuordnung	DK5	Biotop-Nr.	Kartierung	Zuordnung	DK5 (GK)	Biotop-Nr. (alt)
135881	34857	6644	19	15.09.1995	K	6646	18
135881	34858	6644	19	26.06.2003	K	6646	18
135881	34859	6644	19	21.06.2011	K	6646	18

Zuordnung: N = nachfolgende Kartierung, K = weitere Kartierungen (zeitlich vorher oder nachher)

## Foto

Interne Nr.	Index	Dateiname	Aufnahmerichtung
73644	0	6644_19_090719_1.JPG	Ost

## Weitere Angaben

Merkmal	Wert
---------	------

Auswertung

01.09.2021

## Erhebungsbogen

**B**

<b>Projekt</b>	Biotopkartierung Hamburg	<b>Interne Nr.</b>	135881
		<b>DK5   DK5-GK</b>	<b>6644</b> 6646
<b>Handlungsbedarf</b>	Nein	<b>DK5 - Name</b>	Langenhorn
<b>Bearbeitung</b>	Jan	<b>Biotop-Nr.   alt</b>	<b>19</b> 18
<b>Räumliche Abbildung</b>	Fläche	<b>Kartierung</b>	09.07.2019
<b>Anzahl Abschnitte</b>	1	<b>Fläche / Länge [m<sup>2</sup>/m]</b>	14304,677
		<b>Breite (lineare Abb.) [m]</b>	

### Weitere Angaben

Merkmal	Wert
Gefährdung / Einflüsse	Intensivierung der Nutzung oder Pflege
Wertgesichtspunkte	Bedeutung für das Landschaftsbild
Maßnahmen	0 - keine Angaben

### Foto

<b>Fotodatei</b>	6644_19_090719_1.JPG	<b>Fotodatei</b>	
<b>Bildbeschreibung</b>	k.A.	<b>Bildbeschreibung</b>	
<b>Aufnahmerichtung</b>	Ost	<b>Aufnahmerichtung</b>	



### Teilflächenbeschreibung

<b>Teilflächentyp</b>		<b>Teilflächen-Nr.</b>	1
<b>Biotoptyp</b>	Laubforst aus heimischen Arten (2018)	<b>Biotoptyp</b>	WXH
- <b>Zusatz</b>		- <b>gesetzl. Grundl.</b>	
<b>FFH-LRT</b>		<b>FFH-LRT</b>	
<b>Beschreibung</b>	Laubforst aus überwiegend heimischen Arten, welches entlang der Fritsch-Schumacher-Allee von Norden nach Süden verläuft. In der Baumschicht sind überwiegend Berg-Ahorn, Hainbuche, Kastanien und Linden zu finden. Von den während der vorigen Kartierung beschriebenen Lärchen wurden inzwischen einige gerodet. Die Strauchschicht setzt sich aus einer zum Teil reichen Gehölzverjüngung aus Hainbuche, Ahorn und Eiche, im Süden zunehmend Kastanie zusammen, gelegentlich sind Ulmen in der Verjüngung zu finden. Außerdem sind Hasel und Weißdorn häufig vertreten. In der bereichsweise durch Tritt gestörten Krautschicht befinden sich ferner zum Teil dichte Bestände der Goldnessel. Im gesamten Bestand befindet sich relativ viel Totholz. Aus den umgebenden Gärten werden sichtbar Gartenabfälle im Forst entsorgt.	<b>Entw.potential LRT</b>	
		<b>Hauptfläche</b>	Ja
		<b>Flächenanteil</b>	100 %
		<b>FFH-Unters.Fläche</b>	Nein
		<b>Saatgutfläche</b>	Nein

# Erhebungsbogen

**B**

<b>Projekt</b>	Biotopkartierung Hamburg	<b>Interne Nr.</b>	135881
		<b>DK5   DK5-GK</b>	<b>6644</b> 6646
<b>Handlungsbedarf</b>	Nein	<b>DK5 - Name</b>	Langenhorn
<b>Bearbeitung</b>	Jan	<b>Biotop-Nr.   alt</b>	<b>19</b> 18
<b>Räumliche Abbildung</b>	Fläche	<b>Kartierung</b>	09.07.2019
<b>Anzahl Abschnitte</b>	1	<b>Fläche / Länge [m<sup>2</sup>/m]</b>	14304,677
		<b>Breite (lineare Abb.) [m]</b>	

## Weitere Angaben

Merkmal	Wert
<b>Auswertung</b>	
Wertgesichtspunkte	Bedeutung für die Erholung
zoologisch bedeutsame Strukturen	Alte Bäume mit Höhlen
Maßnahmen	1.11 - Beseitigung von Müll / Gartenabfällen
	8.6 - alte Stubben/Totholz erhalten
	1.5 - Zahl der Wege reduzieren

## Zeigerwerte der Pflanzenartenliste (Auswertung)

<b>Standort</b>	<b>Belichtung</b>	halbschattig	5
<b>Boden</b>	<b>Feuchte</b>	frisch und mäßig frisch	5,2
	<b>Stickstoff (N)</b>	mäßig stickstoffarm bis stickstoffreich	5,7
	<b>Reaktion</b>	neutral	6,8
<b>Vegetation</b>	<b>Mahdverträglichkeit</b>	schnittempfindlich (nur Herbstschnitt vertragend)	2,7
<b>Zeigerwerte</b>	<b>Futterwert</b>	geringwertiges Futter	2,5
	<b>Wechselfeuchteanzeiger</b>		1
	<b>Giftpflanzen</b>		1
	<b>Überschw.anzeiger</b>		2

## Pflanzenartenliste

Gruppe / Pflanzenart	MS	M	W	Vs	St	PA	Ph	Sz	VS	V	G	cf	Rote Liste					
													§	HH	ND	SH	D	
<b>Tracheobionta (Gefäßpflanzen)</b>																		
Acer campestre (Feld-Ahorn)	7	h																
Acer platanoides (Spitz-Ahorn)	7	h																
Acer pseudoplatanus (Berg-Ahorn)	7	z																
Aegopodium podagraria (Giersch)	7	z																
Aesculus hippocastanum (Gewöhnliche Rosskastanie)	7	w																
Amelanchier lamarckii (Kupfer-Felsenbirne)	7	z																
Betula pendula (Hänge-Birke)	7	z																
Carpinus betulus (Hainbuche)	7	h																
Corylus avellana (Haselnuss)	7	z																
Crataegus monogyna (Eingrifflicher Weißdorn)	7	h																
Dactylis glomerata (Wiesen-Knäuelgras)	7	z																
Dryopteris filix-mas (Gewöhnlicher Wurmfarne)	7	z																
Epilobium ciliatum (Drüsiges Weidenröschen)	7	w																
Euonymus europaeus (Gewöhnliches Pfaffenhütchen)	7	w																
Fagus sylvatica (Rotbuche)	7	z																
Fraxinus excelsior (Gewöhnliche Esche)	7	z																
Galeobdolon argentatum (Garten Goldnessel)	7	z																
Galium aparine (Kletten-Labkraut)	7	z																
Geum urbanum (Echte Nelkenwurz)	7	z																
Hedera helix (Efeu)	7	h																
Ilex aquifolium (Stechpalme)	7	w															b	
Impatiens parviflora (Kleinblütiges Springkraut)	7	z																
Lapsana communis (Rainkohl)	7	z																

# Erhebungsbogen

# B

<b>Projekt</b>	Biotopkartierung Hamburg	<b>Interne Nr.</b>	135881
		<b>DK5   DK5-GK</b>	<b>6644</b> 6646
<b>Handlungsbedarf</b>	Nein	<b>DK5 - Name</b>	Langenhorn
<b>Bearbeitung</b>	Jan	<b>Biotop-Nr.   alt</b>	<b>19</b> 18
<b>Räumliche Abbildung</b>	Fläche	<b>Kartierung</b>	09.07.2019
<b>Anzahl Abschnitte</b>	1	<b>Fläche / Länge [m<sup>2</sup>/m]</b>	14304,677
		<b>Breite (lineare Abb.) [m]</b>	

## Pflanzenartenliste

Gruppe / Pflanzenart	MS	M	W	Vs	St	PA	Ph	Sz	VS	V	G	cf	§	Rote Liste					
														HH	ND	SH	D		
Larix decidua (Europäische Lärche)	7	z																	
Ligustrum vulgare (Gemeiner Liguster)	7	z																	
Lonicera xylosteum (Rote Heckenkirsche)	7	h																	
Picea abies (Gemeine Fichte)	7	w																	
Polygonatum multiflorum (Vielblütige Weißwurz)	7	z																	
Populus tremula (Zitter-Pappel)	7	z																	
Prunus padus (Echte Traubenkirsche)	7	w																	
Prunus serotina (Späte Traubenkirsche)	7	w																	
Quercus robur (Stiel-Eiche)	7	w																	
Quercus rubra (Rot-Eiche)	7	w																	
Ribes rubrum (Rote Johannisbeere)	7	z																	
Rubus fruticosus agg. (Artengruppe Echte Brombeere)	7	w																	
Rumex crispus (Krauser Ampfer)	7	z																	
Sambucus nigra (Schwarzer Holunder)	7	w																	
Sorbus aucuparia (Eberesche)	7	w																	
Symphoricarpos albus (Schneebeere)	7	z																	
Taxus baccata (Gemeine Eibe)	7	w												b		3		V	
Tilia x vulgaris (Holländische Linde)	7	d																D	
Ulmus laevis (Flatter-Ulme)	7	z														3	3	3	V
																<b>1</b>	<b>2</b>	<b>1</b>	<b>3</b>
<b>Anzahl Rote Liste Arten</b>																			
<b>Anzahl Arten</b>																		<b>42</b>	

MS: Mengensystem; M: Mengenangabe, W: Bewertung der Art (FFH-Monitoring), Vs: Vegetationsschicht, St: Status, PA: Autor Phänologie; Ph: Phänologie, Sz: Soziabilität, VS: Vitalitätssystem; V: Vitalität, G: Geschlecht, cf: unsichere Bestimmung, §: Schutz nach BNatSchG, HH: Rote Liste Hamburg, Nds: Rote Liste Niedersachsen, SH: Rote Liste Schleswig-Holstein, D: Rote Liste Deutschland