

Erhebungsbogen

B

Projekt	Biotopkartierung Hamburg	Interne Nr.	34979
		DK5 DK5-GK	6644 6646
Handlungsbedarf	Nein	DK5 - Name	Langenhorn
Bearbeitung	RIN	Biotop-Nr. alt	11 8
Räumliche Abbildung	Fläche	Kartierung	09.06.2011
Anzahl Abschnitte	1	Fläche / Länge [m²/m]	7062,0596
		Breite (lineare Abb.) [m]	

Gesetzlicher Schutz **_ kein gesetzl. Schutz kein gesetzlich geschütztes Biotop** **Schutz nur teilweise** **Nein**

Gesamtbewertung 6 Wertvoll

- Alter
- Belastungsgrad
- Ökolog. Funktion
- Seltenheit

Bestandsbeschreibung

Gehölzstreifen aus Eichen und Haselnuß durch den ein Spazierweg führt. In der Krautschicht finden sich noch wenige typische Waldarten, was für einen alten Laubwaldstandort spricht. Die Eichen erreichen Stammdurchmesser bis 60 cm. Am Südrand liegt ein Knick, der in den Biotop einbezogen wurde.

Vorkommen an Biotoptypen

1	TF	Typ	HF	F.Anteil
2	BTYP	Biotoptyp		- gesetzl. Grundl.
3	Zusatz	Zusatz zum Biotoptypen		
4	LRT	Lebensraumtyp		
1	1		Ja	100 %
2	HGM	Naturnahes Gehölz mittlerer Standorte (2000)		

Räumliche Lage

Lagebeschreibung	südlich des Jugendparkwegs		
Nachbarnutzung/en	Baumschule, Grünland, Wohnbebauung		
Rechtswert (X)	566011	Hochwert (Y)	5944527
Bezirk	Hamburg-Nord	Naturraum	Geestplatten westlich der Alster (696.01)
Stadtteil (OT-Nr.)	Langenhorn (432)	Gemarkung	Langenhorn (420)
Digitaler Grünplan	<input checked="" type="checkbox"/> Hafengesamtgebiet	<input type="checkbox"/> Ramsargebiet	<input type="checkbox"/> EG-Vogelschutzgeb.
Ausgleichsflächen	<input checked="" type="checkbox"/> Biosphärenreservat	<input type="checkbox"/> Nationalpark	
NSG / ND / LSG	LSG Langenhorn, Fuhlsbüttel, Kl. Borstel [HH-2018 / Anteil: 96%]		
FFH-GEBIET			
Wasserschutzgebiet			

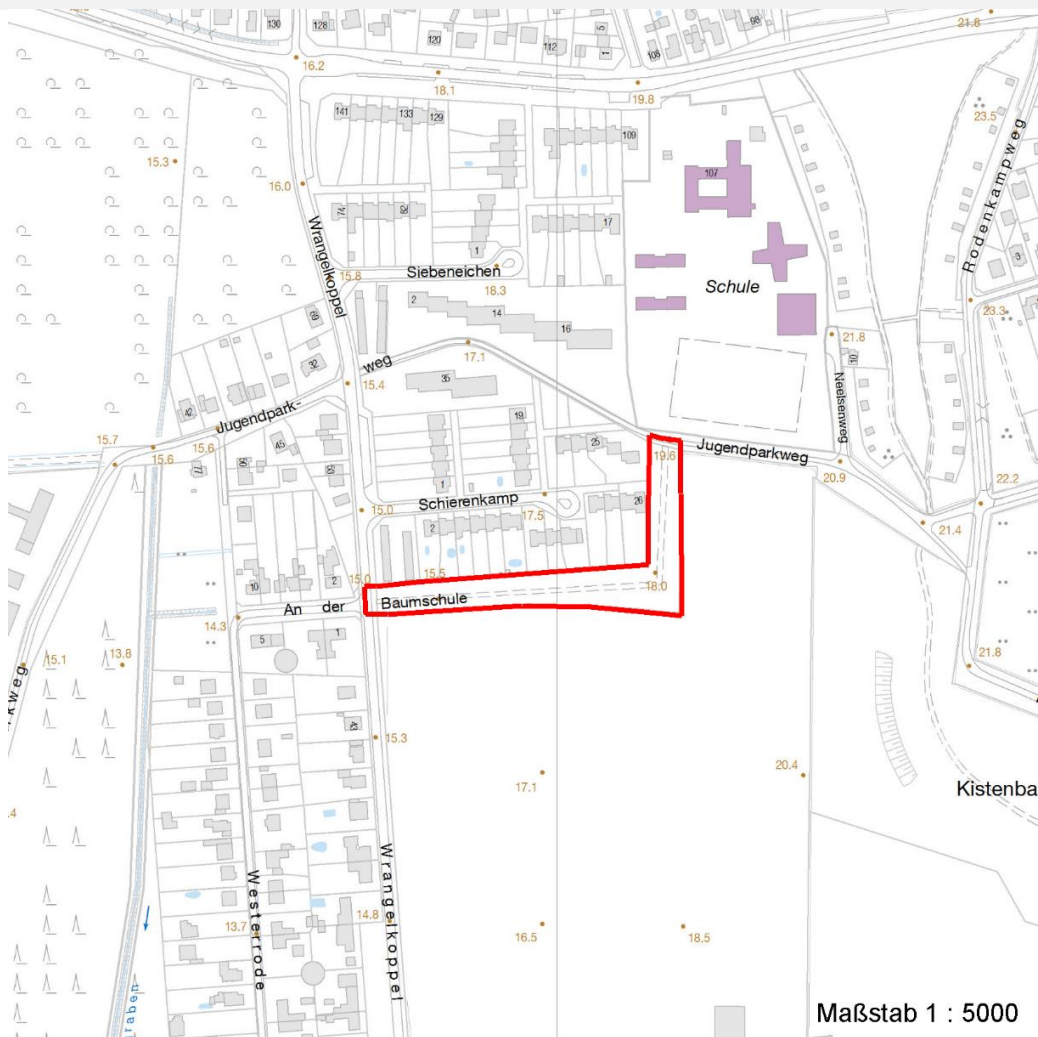
Erhebungsbogen

B

Projekt	Biotopkartierung Hamburg	Interne Nr.	34979
		DK5 DK5-GK	6644 6646
		DK5 - Name	Langenhorn
Handlungsbedarf	Nein	Biotop-Nr. alt	11 8
Bearbeitung	RIN	Kartierung	09.06.2011
Räumliche Abbildung	Fläche	Fläche / Länge [m²/m]	7062,0596
Anzahl Abschnitte	1	Breite (lineare Abb.) [m]	

Räumliche Lage

Karte



Weitere Erhebungsbögen

Interne Nr.	Interne Nr. Zuordnung	DK5	Biotop-Nr.	Kartierung	Zuordnung	DK5 (GK)	Biotop-Nr. (alt)
34979	34956	6644	11	15.09.1995	K	6646	8
34979	34934	6644	11	30.06.2003	K	6646	8

Zuordnung: N = nachfolgende Kartierung, K = weitere Kartierungen (zeitlich vorher oder nachher)

Foto

Interne Nr.	Index	Dateiname	Aufnahmerichtung
15175	0	6644_11_090611_1.JPG	

Weitere Angaben

Merkmal	Wert
Auswertung	
Gefährdung / Einflüsse	Starker Erholungsdruck

Erhebungsbogen

B

Projekt	Biotopkartierung Hamburg	Interne Nr.	34979
		DK5 DK5-GK	6644 6646
Handlungsbedarf	Nein	DK5 - Name	Langenhorn
Bearbeitung	RIN	Biotop-Nr. alt	11 8
Räumliche Abbildung	Fläche	Kartierung	09.06.2011
Anzahl Abschnitte	1	Fläche / Länge [m²/m]	7062,0596
		Breite (lineare Abb.) [m]	

Weitere Angaben

Merkmal	Wert
Wertgesichtspunkte	Alter, gut entwickelter Biotop
Maßnahmen	Alt- und Biotopbäume erhalten - 9.4

Foto

Fotodatei	6644_11_090611_1.JPG	Fotodatei
Bildbeschreibung		Bildbeschreibung
Aufnahmerichtung		Aufnahmerichtung



Teilflächenbeschreibung

Teilflächentyp		Teilflächen-Nr.	1
Biotoptyp	Naturnahes Gehölz mittlerer Standorte (2000)	Biotoptyp	HGM
- Zusatz		- gesetzl. Grundl.	
FFH-LRT		FFH-LRT	
Beschreibung		Entw.potential LRT	
		Hauptfläche	Ja
		Flächenanteil	100 %
		FFH-Unters.Fläche	Nein
		Saatgutfläche	Nein

Erhebungsbogen

B

Projekt	Biotopkartierung Hamburg		Interne Nr.	34979
			DK5 DK5-GK	6644 6646
Handlungsbedarf	Nein		DK5 - Name	Langenhorn
Bearbeitung	RIN	Kopie	Nein	Biotop-Nr. alt
Räumliche Abbildung	Fläche			11 8
Anzahl Abschnitte	1			Kartierung
				09.06.2011
				Fläche / Länge [m²/m]
				7062,0596
				Breite (lineare Abb.) [m]

Zeigerwerte der Pflanzenartenliste (Auswertung)

Standort	Belichtung	halbsonnig bis halbschattig	5,7
Boden	Feuchte	mäßig feucht und wechselfeucht	5,5
	Stickstoff (N)	mäßig stickstoffarm bis stickstoffreich	6,1
	Reaktion	schwach sauer	6,3
Vegetation	Mahdverträglichkeit	schnittempfindlich (nur Herbstschnitt vertragend)	3,1
Zeigerwerte	Futterwert	sehr geringwertiges Futter	2,3
	Wechselfeuchteanzeiger		0
	Giftpflanzen		2
	Überschw.anzeiger		1

Pflanzenartenliste

Gruppe / Pflanzenart	MS	M	W	Vs	St	PA	Ph	Sz	VS	V	G	cf	§	Rote Liste			
														HH	ND	SH	D
Tracheobionta (Gefäßpflanzen)																	
Acer pseudoplatanus (Berg-Ahorn)	7	w		-	-												
Aegopodium podagraria (Giersch)	7	w		-	-												
Ajuga reptans (Kriechender Günsel)	7	w		-	-												
Alliaria petiolata (Knoblauchsrauke)	7	w		-	-												
Anemone nemorosa (Busch-Windröschen)	7	w		-	-												
Betula pendula (Hänge-Birke)	7	z		-	-												
Carpinus betulus (Hainbuche)	7	z		-	-												
Circaea lutetiana (Gewöhnliches Hexenkraut)	7	w		-	-												
Corylus avellana (Haselnuss)	7	z		-	-												
Dactylis glomerata (Wiesen-Knäuelgras)	7	w		-	-												
Galeobdolon argentatum (Garten Goldnessel)	7	z		-	-												
Galium odoratum (Waldmeister)	7	w		-	-									V			
Geum urbanum (Echte Nelkenwurz)	7	w		-	-												
Hedera helix (Efeu)	7	w		-	-												
Impatiens parviflora (Kleinblütiges Springkraut)	7	w		-	-												
Lonicera periclymenum (Wald-Geißblatt)	7	w		-	-												
Ornithogalum umbellatum (Dolden-Milchstern)	7	w		-	-										D		
Poa nemoralis (Hain-Rispengras)	7	w		-	-												
Polygonatum multiflorum (Vielblütige Weißwurz)	7	w		-	-												
Prunus padus (Echte Traubenkirsche)	7	w		-	-												
Quercus robur (Stiel-Eiche)	7	h		-	-												
Ribes uva-crispa (Stachelbeere)	7	w		-	-												
Rubus idaeus (Himbeere)	7	w		-	-												
Sambucus nigra (Schwarzer Holunder)	7	w		-	-												
Sorbus aucuparia (Eberesche)	7	w		-	-												
Veronica hederifolia (Efeublättriger Ehrenpreis)	7	w		-	-												
														Anzahl Rote Liste Arten		1	1
														Anzahl Arten		26	

MS: Mengensystem; M: Mengenangabe, W: Bewertung der Art (FFH-Monitoring), Vs: Vegetationsschicht, St: Status, PA: Autor Phänologie; Ph: Phänologie, Sz: Soziabilität, VS: Vitalitätssystem; V: Vitalität, G: Geschlecht, cf: unsichere Bestimmung, §: Schutz nach BNatSchG, HH: Rote Liste Hamburg, Nds: Rote Liste Niedersachsen, SH: Rote Liste Schleswig-Holstein, D: Rote Liste Deutschland