

Erhebungsbogen

B

Projekt	Biotopkartierung Hamburg		Interne Nr.	34771
			DK5 DK5-GK	6644 6646
Handlungsbedarf	Nein		DK5 - Name	Langenhorn
Bearbeitung	RIN	Kopie	Biotop-Nr. alt	10 6
Räumliche Abbildung	Fläche	Nein	Kartierung	09.06.2011
Anzahl Abschnitte	1		Fläche / Länge [m²/m]	35201,2144
			Breite (lineare Abb.) [m]	

Gesetzlicher Schutz **_ kein gesetzl. Schutz kein gesetzlich geschütztes Biotop** **Schutz nur teilweise** **Nein**

Gesamtbewertung 6 Wertvoll

- Alter
- Belastungsgrad
- Ökolog. Funktion
- Seltenheit

Bestandsbeschreibung

Seit langem extensiv gepflegte Pferdeweide, die mittlerweile durch die Zunahme des Gehölzanteils (v.a. Weißdorn, Hasel und Ahorn) den Landschaftscharakter einer Hudeweide angenommen hat. Das Vorkommen des Zahntrost konnte nicht bestätigt werden, was evtl. am trockenen Frühjahr 2011 lag. In der kurzgefressenen Grasnarbe kommt viel Jakobs-Greiskraut vor, was die Pferde aber nicht zu stören scheint.

Vorkommen an Biotoptypen

1	TF	Typ	HF	F.Anteil
2	BTYP	Biotoptyp		- gesetzl. Grundl.
3	Zusatz	Zusatz zum Biotoptypen		
4	LRT	Lebensraumtyp		
1	1		Ja	60 %
2	GMW	Artenreiche Weide frischer bis mittlerer Standorte (2000)		
1	2			40 %
2	HRS	Sonstiges Sukzessionsgebüsch (2000)		

Räumliche Lage

Lagebeschreibung	Rodenkamp			
Nachbarnutzung/en	Grünanlage, Wohnbebauung			
Rechtswert (X)	566406	Hochwert (Y)	5944500	
Bezirk	Hamburg-Nord	Naturraum	Geestplatten westlich der Alster (696.01)	
Stadtteil (OT-Nr.)	Langenhorn (432)	Gemarkung	Langenhorn (420)	
Digitaler Grünplan	<input type="checkbox"/> Hafengesamtgebiet	<input type="checkbox"/> Ramsargebiet	<input type="checkbox"/> EG-Vogelschutzgeb.	<input type="checkbox"/>
Ausgleichsflächen	<input type="checkbox"/> Biosphärenreservat	<input type="checkbox"/> Nationalpark	<input type="checkbox"/>	
NSG / ND / LSG	LSG Langenhorn, Fuhlsbüttel, Kl. Borstel [HH-2018 / Anteil: 8%]			
FFH-GEBIET				
Wasserschutzgebiet				

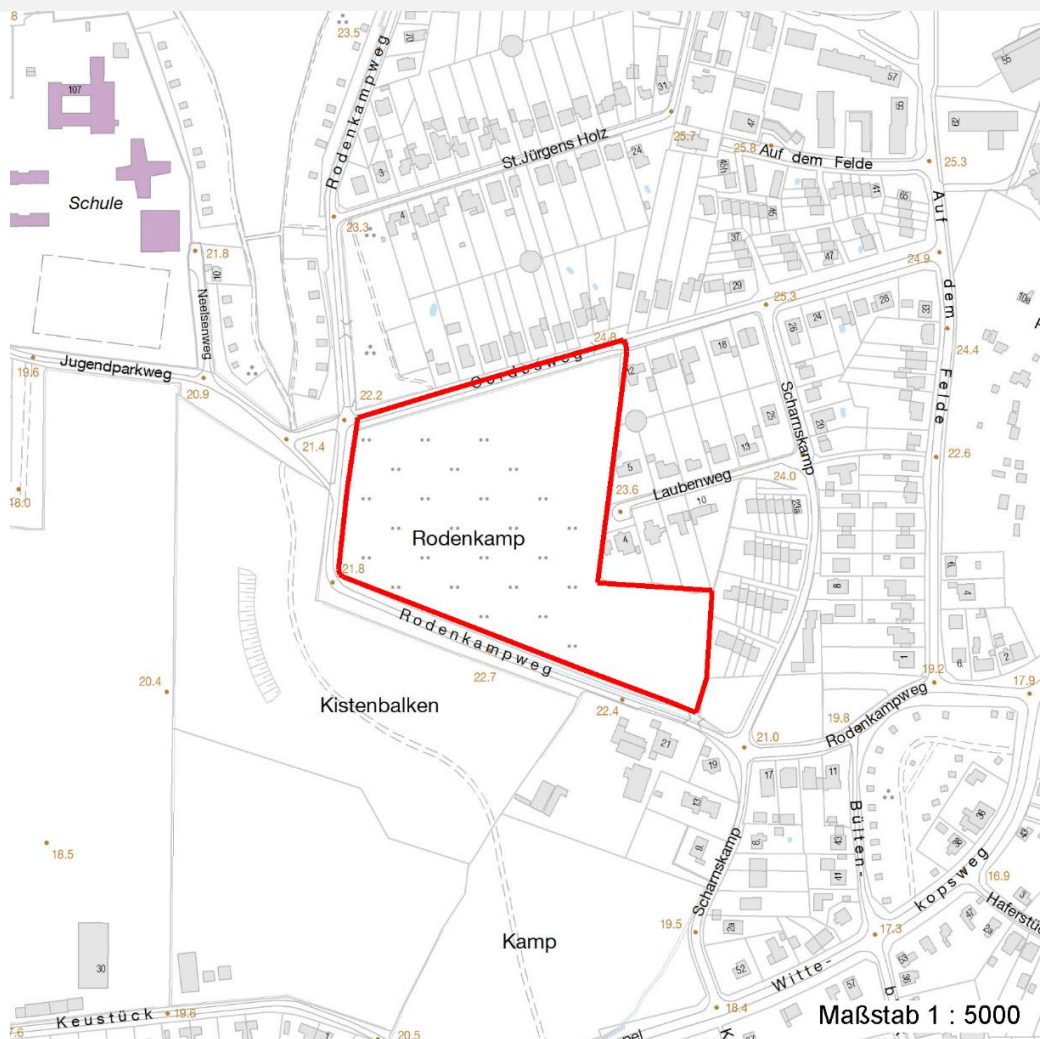
Erhebungsbogen

B

Projekt	Biotopkartierung Hamburg	Interne Nr.	34771
		DK5 DK5-GK	6644 6646
		DK5 - Name	Langenhorn
Handlungsbedarf	Nein	Biotop-Nr. alt	10 6
Bearbeitung	RIN	Kartierung	09.06.2011
Räumliche Abbildung	Fläche	Fläche / Länge [m²/m]	35201,2144
Anzahl Abschnitte	1	Breite (lineare Abb.) [m]	

Räumliche Lage

Karte



Weitere Erhebungsbögen

Interne Nr.	Interne Nr. Zuordnung	DK5	Biotop-Nr.	Kartierung	Zuordnung	DK5 (GK)	Biotop-Nr. (alt)
34771	34710	6644	10	15.09.1995	K	6646	6
34771	34776	6644	10	30.06.2003	K	6646	6
34771	34991	6644	38	30.06.2003	>	6646	48

Zuordnung: N = nachfolgende Kartierung, K = weitere Kartierungen (zeitlich vorher oder nachher)

Foto

Interne Nr.	Index	Dateiname	Aufnahmerichtung
15154	0	6644_10_090611_1.JPG	

Weitere Angaben

Merkmal	Wert
---------	------

Auswertung

09.04.2020

Erhebungsbogen

B

Projekt	Biotopkartierung Hamburg	Interne Nr.	34771
		DK5 DK5-GK	6644 6646
Handlungsbedarf	Nein	DK5 - Name	Langenhorn
Bearbeitung	RIN	Biotop-Nr. alt	10 6
Räumliche Abbildung	Fläche	Kartierung	09.06.2011
Anzahl Abschnitte	1	Fläche / Länge [m²/m]	35201,2144
		Breite (lineare Abb.) [m]	

Weitere Angaben

Merkmal	Wert
Gefährdung / Einflüsse	Bebauung
Wertgesichtspunkte	Intensivierung der Nutzung oder Pflege
Maßnahmen	Bestandteil der historischen Kulturlandschaft extensive Weidenutzung - 4.6

Foto

Fotodatei 6644_10_090611_1.JPG

Bildbeschreibung
Aufnahmerichtung



Fotodatei

Bildbeschreibung
Aufnahmerichtung

Teilflächenbeschreibung

Teilflächentyp		Teilflächen-Nr.	1
Biotoptyp	Artenreiche Weide frischer bis mittlerer Standorte (2000)	Biotoptyp	GMW
- Zusatz		- gesetzl. Grundl.	
FFH-LRT		FFH-LRT	
Beschreibung		Entw.potential LRT	
		Hauptfläche	Ja
		Flächenanteil	60 %
		FFH-Unters.Fläche	Nein
		Saatgutfläche	Nein

Projekt	Biotopkartierung Hamburg		Interne Nr.	34771
			DK5 DK5-GK	6644 6646
Handlungsbedarf	Nein		DK5 - Name	Langenhorn
Bearbeitung	RIN	Kopie	Nein	Biotop-Nr. alt
Räumliche Abbildung	Fläche			10 6
Anzahl Abschnitte	1			Kartierung
				09.06.2011
				Fläche / Länge [m²/m]
				35201,2144
				Breite (lineare Abb.) [m]

Zeigerwerte der Pflanzenartenliste (Auswertung)

Standort	Belichtung	halbsonnig	7,1
Boden	Feuchte	frisch und mäßig frisch	4,5
	Stickstoff (N)	mäßig stickstoffarm	4,8
	Reaktion	schwach sauer	6,3
Vegetation	Mahdverträglichkeit	mäßig schnittverträglich (erster Schnitt nicht vor 1. Juli)	4,6
Zeigerwerte	Futterwert	sehr geringwertiges Futter	2,1
	Wechselfeuchteanzeiger		2
	Giftpflanzen		1
	Überschw.anzeiger		1

Pflanzenartenliste

Gruppe / Pflanzenart	MS	M	W	Vs	St	PA	Ph	Sz	VS	V	G	cf	§	Rote Liste			
														HH	ND	SH	D
Tracheobionta (Gefäßpflanzen)																	
Acer pseudoplatanus (Berg-Ahorn)	7	w		-	-												
Aegopodium podagraria (Giersch)	7	w		-	-												
Agrostis capillaris (Rotes Straußgras)	7	h		-	-												
Betula pendula (Hänge-Birke)	7	w		-	-												
Carpinus betulus (Hainbuche)	7	w		-	-												
Cerastium holosteoides (Gewöhnliches Hornkraut)	7	w		-	-												
Corylus avellana (Haselnuss)	7	w		-	-												
Crataegus monogyna (Eingrifflicher Weißdorn)	7	h		-	-												
Geum urbanum (Echte Nelkenwurz)	7	w		-	-												
Humulus lupulus (Hopfen)	7	w		-	-												
Hypericum maculatum (Geflecktes Johanniskraut)	7	w		-	-									3			
Plantago lanceolata (Spitz-Wegerich)	7	w		-	-												
Poa trivialis (Gewöhnliches Rispengras)	7	w		-	-												
Potentilla anserina (Gänse-Fingerkraut)	7	w		-	-												
Prunus cerasifera (Kirsch-Pflaume)	7	w		-	-												
Quercus robur (Stiel-Eiche)	7	w		-	-												
Ranunculus acris (Scharfer Hahnenfuß)	7	w		-	-												
Rosa canina (Hunds-Rose)	7	w		-	-												
Rubus fruticosus agg. (Artengruppe Echte Brombeere)	7	w		-	-												
Rumex acetosa (Großer Sauerampfer)	7	w		-	-												
Rumex obtusifolius (Stumpfbblätteriger Ampfer)	7	w		-	-												
Senecio jacobaea (Jakobs-Greiskraut)	7	h		-	-												
Stellaria graminea (Gras-Sternmiere)	7	w		-	-												
Stellaria holostea (Große Sternmiere)	7	w		-	-												
Symphytum officinale (Echter Beinwell)	7	w		-	-												
Taraxacum spec. (Löwenzahn)	7	w		-	-												
Urtica dioica (Große Brennnessel)	7	w		-	-												
Verbascum nigrum (Schwarze Königskerze)	7	w		-	-												
Anzahl Rote Liste Arten														1			
Anzahl Arten														28			

MS: Mengensystem; M: Mengenangabe, W: Bewertung der Art (FFH-Monitoring), Vs: Vegetationsschicht, St: Status, PA: Autor Phänologie; Ph: Phänologie, Sz: Soziabilität, VS: Vitalitätssystem; V: Vitalität, G: Geschlecht, cf: unsichere Bestimmung, §: Schutz nach BNatSchG, HH: Rote Liste Hamburg, Nds: Rote Liste Niedersachsen, SH: Rote Liste Schleswig-Holstein, D: Rote Liste Deutschland

Erhebungsbogen

B

Projekt	Biotopkartierung Hamburg	Interne Nr.	34771
		DK5 DK5-GK	6644 6646
Handlungsbedarf	Nein	DK5 - Name	Langenhorn
Bearbeitung	RIN	Biotop-Nr. alt	10 6
Räumliche Abbildung	Fläche	Kartierung	09.06.2011
Anzahl Abschnitte	1	Fläche / Länge [m²/m]	35201,2144
		Breite (lineare Abb.) [m]	

Teilflächenbeschreibung

Teilflächentyp		Teilflächen-Nr.	2
Biotoptyp	Sonstiges Sukzessionsgebüsch (2000)	Biotoptyp	HRS
- Zusatz		- gesetzl. Grundl.	
FFH-LRT		FFH-LRT	
Beschreibung		Entw.potential LRT	
		Hauptfläche	
		Flächenanteil	40 %
		FFH-Unters.Fläche	Nein
		Saatgutfläche	Nein