

Erhebungsbogen

B

Projekt	Biotopkartierung Hamburg		Interne Nr.	34548	
			DK5 DK5-GK	6642	6644
Handlungsbedarf	Nein		DK5 - Name	Fuhlsbüttel	
Bearbeitung	MAU	Kopie	Biotop-Nr. alt	5	4
Räumliche Abbildung	Fläche	Nein	Kartierung	12.09.1997	
Anzahl Abschnitte	1		Fläche / Länge [m²/m]	8387,7886	
			Breite (lineare Abb.) [m]		

Gesetzlicher Schutz	_ kein gesetzl. Schutz kein gesetzlich geschütztes Biotop	Schutz nur teilweise	Nein
----------------------------	--	-----------------------------	-------------

Gesamtbewertung	6 Wertvoll
------------------------	------------

- Alter
- Belastungsgrad
- Ökolog. Funktion
- Seltenheit

Bestandsbeschreibung

Alte Brache südlich der Flughafenstraße, die vorwiegend im Ostteil mit dichtem Gebüsch bewachsen ist, welches die Fläche in viele Teilräume untergliedert. Häufig bis ca. 15 m hohes Birken-Weiden-Gehölz, daneben Traubenerdbeeren, Flieder, Eschen, Hundsrosen, oftmals hoch von Hopfen berankt. Stellenweise ältere Moor-Birken, Eschen und zuweilen auch Obstbäume zwischen den Sträuchern.

Auf lichten Abschnitten - vor allem auf einem etwa 15 m breiten Streifen im Norden der Fläche - hat sich eine üppig wuchernde ausdauernde krautige Ruderalflur aus Goldrute, Quecke, Brennessel und Land-Reitgras ausgebildet, auf feuchten Stellen auch Schilf und Rohr-Glanzgras. Unter dem Buschwerk ist die Krautschicht spärlicher entwickelt. Wertvolle Insektenweide und Heuschreckenbiotop, Vögel finden geeignete Brutmöglichkeiten.

Die Brache hat sich seit der im Jahr 1986 durchgeführten Kartierung zu einem Pionierwald aus überwiegend Birken und Weiden entwickelt. Da sich die Pflanzenarten jedoch kaum geändert haben wurde die Artenliste der Pflanzen übernommen.

Vorkommen an Biotoptypen

1	TF	Typ	HF	F.Anteil
2	BTYP	Biotoptyp	- gesetzl. Grundl.	
3	Zusatz	Zusatz zum Biotoptypen		
4	LRT	Lebensraumtyp		
1	1		Ja	70 %
2	WPZ	Sonstiger Pionierwald (2000)		
1	2			30 %
2	AK	Halbruderale Gras- und Staudenflur (2000)		

Räumliche Lage

Lagebeschreibung	An der Flughafenstrasse		Hochwert (Y)	5943856	
Nachbarnutzung/en	Straße, Graben, Siedlung		Naturraum	Geestplatten westlich der Alster (696.01)	
Rechtswert (X)	566920		Gemarkung	Langenhorn (420)	
Bezirk	Hamburg-Nord		Ramsargebiet	<input type="checkbox"/> EG-Vogelschutzgeb. <input type="checkbox"/>	
Stadtteil (OT-Nr.)	Langenhorn (432)		Nationalpark	<input type="checkbox"/>	
Digitaler Grünplan	<input type="checkbox"/>	Hafengesamtgebiet			
Ausgleichsflächen NSG / ND / LSG	<input checked="" type="checkbox"/>	Biosphärenreservat			
FFH-GEBIET					
Wasserschutzgebiet					

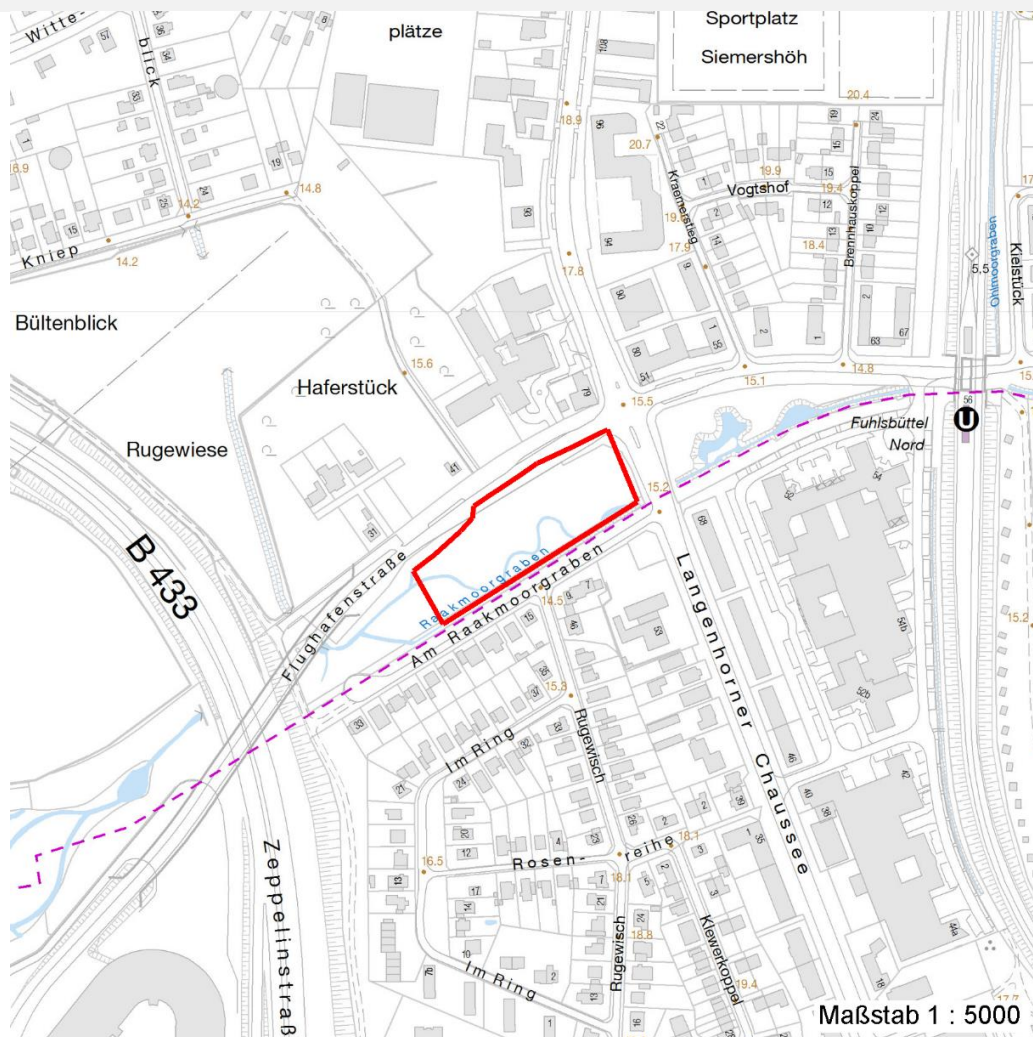
Erhebungsbogen

B

Projekt	Biotopkartierung Hamburg	Interne Nr.	34548
		DK5 DK5-GK	6642 6644
		DK5 - Name	Fuhlsbüttel
Handlungsbedarf	Nein	Biotop-Nr. alt	5 4
Bearbeitung	MAU	Kartierung	12.09.1997
Räumliche Abbildung	Fläche	Fläche / Länge [m²/m]	8387,7886
Anzahl Abschnitte	1	Breite (lineare Abb.) [m]	

Räumliche Lage

Karte



Weitere Erhebungsbögen

Interne Nr.	Interne Nr. Zuordnung	DK5	Biotop-Nr.	Kartierung	Zuordnung	DK5 (GK)	Biotop-Nr. (alt)
34548	34511	6642	23	28.07.2004	N	6644	38

Zuordnung: N = nachfolgende Kartierung, K = weitere Kartierungen (zeitlich vorher oder nachher)

Weitere Angaben

Merkmal	Wert
Auswertung	
Gefährdung / Einflüsse	Autoabgase, Immissionen
Wertgesichtspunkte	Dominanz von Laubgehölzen Wichtige oekologische Ausgleichsfläche bedeutsamer Stadtbiotop Vorkommen alter Obstbäume Vorkommen von Altholz

Erhebungsbogen

B

Projekt	Biotopkartierung Hamburg	Interne Nr.	34548
		DK5 DK5-GK	6642 6644
Handlungsbedarf	Nein	DK5 - Name	Fuhlsbüttel
Bearbeitung	MAU	Biotop-Nr. alt	5 4
Räumliche Abbildung	Fläche	Kartierung	12.09.1997
Anzahl Abschnitte	1	Fläche / Länge [m²/m]	8387,7886
		Breite (lineare Abb.) [m]	

Weitere Angaben

Merkmal	Wert
zoologisch bedeutsame Strukturen	Strukturvielfalt Dichte spontane Gebüsche Nistplatz für buschbrütende Vogelarten
Bedeutung für Tiergruppe	Blütenreiche Fluren Heckenbrütende Vögel
Maßnahmen	Insekten Abschnittweise Stockschatz der durchgewachsenen Sträucher u. Stangenhölzer notwendig, Biotop als wertvolle innerstädtische Dauerbrache erhalten. Auslichten Erhalt des Biotops in der gegenwärtigen Ausprägung - 1.4

Teilflächenbeschreibung

Teilflächentyp		Teilflächen-Nr.	1
Biotoptyp	Sonstiger Pionierwald (2000)	Biotoptyp	WPZ
- Zusatz		- gesetzl. Grundl.	
FFH-LRT		FFH-LRT	
Beschreibung		Entw.potential LRT	
Standort: Substrat: Erde (natürlich)		Hauptfläche	Ja
		Flächenanteil	70 %
		FFH-Unters.Fläche	Nein
		Saatgutfläche	Nein

Weitere Angaben

Merkmal	Wert
Boden	
Feuchte	6 - mäßig feucht und wechselfeucht
Stickstoffgehalt	7 - stickstoffreich
Standort, Relief	
Relief	eben
Neigung - Gelände	N0 - nicht geneigt (<2 %)
Ausrichtung	FL - flach, keine Exposition
Belichtung	6 - halbsonnig bis halbschattig
Luft	keine Besonderheiten
Veg. - Deckg./Ant.	
Gesamt	100 %
1. Baumschicht	50 %
2. Baumschicht	30 %
Strauchschicht	30 %
1. Krautschicht	60 %

Erhebungsbogen

B

Projekt	Biotopkartierung Hamburg	Interne Nr.	34548
		DK5 DK5-GK	6642 6644
Handlungsbedarf	Nein	DK5 - Name	Fuhlsbüttel
Bearbeitung	MAU	Biotop-Nr. alt	5 4
Räumliche Abbildung	Fläche	Kartierung	12.09.1997
Anzahl Abschnitte	1	Fläche / Länge [m²/m]	8387,7886
		Breite (lineare Abb.) [m]	

Zeigerwerte der Pflanzenartenliste (Auswertung)

Standort	Belichtung	halbsonnig	7,1
Boden	Feuchte	feucht	6,7
	Stickstoff (N)	mäßig stickstoffarm bis stickstoffreich	5,9
	Reaktion	mäßig sauer	5,4
Vegetation	Mahdverträglichkeit	schnittempfindlich (nur Herbstschnitt vertragend)	3,3
Zeigerwerte	Futterwert	fast wertloses Futter	1,3
	Wechselfeuchteanzeiger		3
	Giftpflanzen		0
	Überschw.anzeiger		4

Pflanzenartenliste

Gruppe / Pflanzenart	MS	M	W	Vs	St	PA	Ph	Sz	VS	V	G	cf	§	Rote Liste			
														HH	ND	SH	D
Tracheobionta (Gefäßpflanzen)																	
Aesculus hippocastanum (Gewöhnliche Rosskastanie)	1	+		-													
Agrostis capillaris (Rotes Straußgras)	1	+		K1													
Betula pubescens pubescens (Moor-Birke)	7	d		-													
Calystegia sepium agg. (Artengruppe Zaun-Winde)	1	+		K1													
Carpinus betulus (Hainbuche)	1	+		-													
Cirsium arvense (Acker-Kratzdistel)	1	+		K1													
Corylus avellana (Haselnuss)	1	+		-													
Crataegus monogyna monogyna (Eingrifflicher Weißdorn)	1	+		-													
Elymus repens (Gewöhnliche Quecke)	1	+		K1													
Equisetum arvense (Acker-Schachtelhalm)	1	+		K1													
Fraxinus excelsior (Gewöhnliche Esche)	1	+		-													
Humulus lupulus (Hopfen)	1	+		K1													
Impatiens parviflora (Kleinblütiges Springkraut)	1	+		K1													
Juglans regia (Echte Walnuss)	1	+		-											D		
Ligustrum vulgare (Gemeiner Liguster)	1	+		-													
Lysimachia vulgaris (Gewöhnlicher Gilbweiderich)	1	+		K1													
Malus domestica (Kultur-Apfel)	1	+		-													
Prunus padus (Echte Traubenkirsche)	1	+		-													
Quercus robur (Stiel-Eiche)	1	+		-													
Rosa canina (Hunds-Rose)	1	+		-													
Rubus fruticosus agg. (Artengruppe Echte Brombeere)	1	+		-													
Rubus idaeus (Himbeere)	7	h		-													
Salix caprea (Sal-Weide)	7	d		-													
Salix viminalis (Korb-Weide)	1	+		-													
Salix x rubens (Fahl-Weide)	1	+		-													
Salix x smithiana (Kübler-Weide)	1	+		-											D		
Sambucus nigra (Schwarzer Holunder)	1	+		-													
Solidago gigantea (Riesen-Goldrute)	7	h		K1													
Syringa vulgaris (Gewöhnlicher Flieder)	1	+		-													
Urtica dioica (Große Brennessel)	7	h		K1													

Erhebungsbogen

B

Projekt	Biotopkartierung Hamburg	Interne Nr.	34548
		DK5 DK5-GK	6642 6644
Handlungsbedarf	Nein	DK5 - Name	Fuhlsbüttel
Bearbeitung	MAU	Biotop-Nr. alt	5 4
Räumliche Abbildung	Fläche	Kartierung	12.09.1997
Anzahl Abschnitte	1	Fläche / Länge [m²/m]	8387,7886
		Breite (lineare Abb.) [m]	

Pflanzenartenliste

Gruppe / Pflanzenart	MS	M	W	Vs	St	PA	Ph	Sz	VS	V	G	cf	§	Rote Liste			
														HH	ND	SH	D
Anzahl Rote Liste Arten																1	1
Anzahl Arten																30	

MS: Mengensystem; M: Mengenangabe, W: Bewertung der Art (FFH-Monitoring), Vs: Vegetationsschicht, St: Status, PA: Autor Phänologie; Ph: Phänologie, Sz: Soziabilität, VS: Vitalitätssystem; V: Vitalität, G: Geschlecht, cf: unsichere Bestimmung, §: Schutz nach BNatSchG, HH: Rote Liste Hamburg, Nds: Rote Liste Niedersachsen, SH: Rote Liste Schleswig-Holstein, D: Rote Liste Deutschland

Teilflächenbeschreibung

Teilflächentyp		Teilflächen-Nr.	2
Biototyp	Halbruderale Gras- und Staudenflur (2000)	Biototyp	AK
- Zusatz		- gesetzl. Grundl.	
FFH-LRT		FFH-LRT	
Beschreibung		Entw.potential LRT	
		Hauptfläche	
		Flächenanteil	30 %
		FFH-Unters.Fläche	Nein
		Saatgutfläche	Nein