

Erhebungsbogen

B

Projekt	Biotopkartierung Hamburg	Interne Nr.	34550
		DK5 DK5-GK	6642 6644
Handlungsbedarf	Nein	DK5 - Name	Fuhlsbüttel
Bearbeitung	MLO	Biotop-Nr. alt	4 2
Räumliche Abbildung	Fläche	Kartierung	28.07.2004
Anzahl Abschnitte	1	Fläche / Länge [m²/m]	10692,045
		Breite (lineare Abb.) [m]	

Gesetzlicher Schutz **kein gesetzl. Schutz** **kein gesetzlich geschütztes Biotop** **Schutz nur teilweise** **Nein**

Gesamtbewertung	6	Wertvoll
– Alter	6	Biotop mittleren Alters, 50 bis 100 Jahre
– Belastungsgrad	6	Flächenhaft geringe oder örtlich stärkere oder Vorbelastung mit deutlichem Einfluß
– Ökolog. Funktion	6	Hohe Bedeutung in einem Biotopkomplex, für den lokalen Biotopverbund oder als Puffer
– Seltenheit	6	Seltener Biotoptyp, ohne seltene oder bedrohte Pflges., ungesättigtes Artenspektrum, reliktsische RL-Arten

Bestandsbeschreibung

Der Biotop hat sich seit der im Jahr 1997 durchgeführten Kartierung im Erscheinungsbild kaum verändert. Der Text wurde kopiert und aktualisiert. Die Artenliste wurde neu erstellt.

Zu einem kleinen Waldstück ausgewachsene Gehölzpflanzung, durch das ein breiter Fuß- und Radweg führt. In der dichten, hohen Baumschicht finden sich v. a. Hainbuchen, beide Traubenkirschen-Arten und zerstreut Rotbuchen, Eichen und Robinien.

Zuweilen sehr dichtes Gebüsch am Rande und auf einigen ausgelichteten Abschnitten u. a. mit viel Hasel, mit Weißdorn, Holunder, Traubenkirsche, sonst jedoch nur locker ausgebildet. Im Unterwuchs dominieren Gundermann (lokal) sowie Kleinblütiges Springkraut.

Dazwischen befinden sich sonnigere Bereiche mit dichter Grasflur aus verschiedenen Gräsern oder Krautfluren mit Brennessel als dominante Art. Im N und NE ist die Fläche zum Flughafengelände hin sorgfältig umzäunt.

Vorkommen an Biotoptypen

1	TF	Typ	HF	F.Anteil
2	BTYP	Biotoptyp	- gesetzl. Grundl.	
3	Zusatz	Zusatz zum Biotoptypen		
4	LRT	Lebensraumtyp		
1	1		Ja	100 %
2	WX	Sonstiger Laubforst, naturfern (2000)		
3	+	besonders gute Ausprägung (struktur- oder artenreich, intakt, naturnah) (+)		

Räumliche Lage

Lagebeschreibung	nördlich Flughafenstraße: "Haferstück"		
Nachbarnutzung/en	Gewerbe, Flughafen, Siedlung		
Rechtswert (X)	566812	Hochwert (Y)	5943971
Bezirk	Hamburg-Nord	Naturraum	Geestplatten westlich der Alster (696.01)
Stadtteil (OT-Nr.)	Langenhorn (432)	Gemarkung	Langenhorn (420)
Digitaler Grünplan	<input type="checkbox"/> Hafengesamtgebiet	<input type="checkbox"/> Ramsargebiet	<input type="checkbox"/> EG-Vogelschutzgeb.
Ausgleichsflächen NSG / ND / LSG	<input checked="" type="checkbox"/> Biosphärenreservat	<input type="checkbox"/> Nationalpark	<input type="checkbox"/>
FFH-GEBIET			
Wasserschutzgebiet			

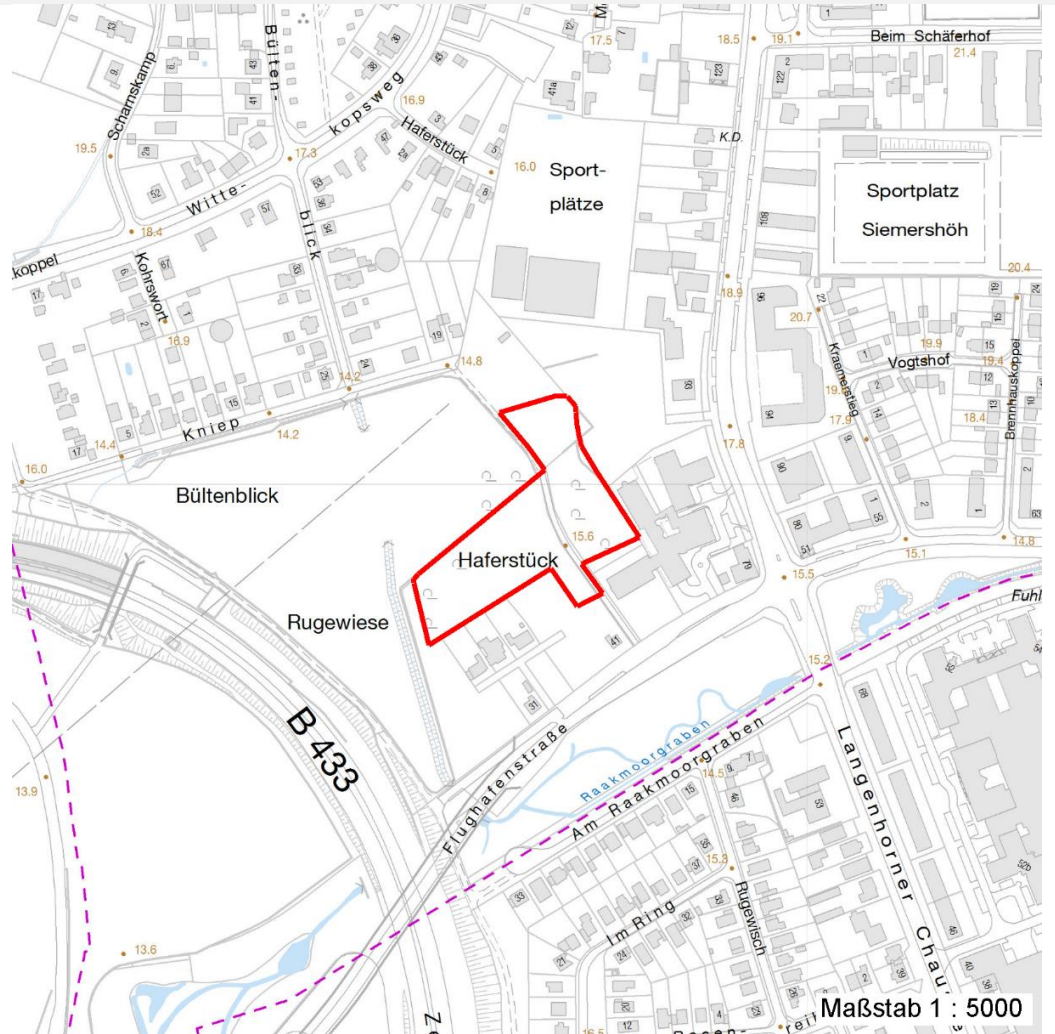
Erhebungsbogen

B

Projekt	Biotopkartierung Hamburg	Interne Nr.	34550
		DK5 DK5-GK	6642 6644
		DK5 - Name	Fuhlsbüttel
Handlungsbedarf	Nein	Biotop-Nr. alt	4 2
Bearbeitung	MLO	Kartierung	28.07.2004
Räumliche Abbildung	Fläche	Fläche / Länge [m²/m]	10692,045
Anzahl Abschnitte	1	Breite (lineare Abb.) [m]	

Räumliche Lage

Karte



Weitere Erhebungsbögen

Interne Nr.	Interne Nr. Zuordnung	DK5	Biotop-Nr.	Kartierung	Zuordnung	DK5 (GK)	Biotop-Nr. (alt)
34550	34549	6642	4	12.09.1997	K	6644	2
34550	34524	6642	4	05.07.2011	K	6644	2

Zuordnung: N = nachfolgende Kartierung, K = weitere Kartierungen (zeitlich vorher oder nachher)

Foto

Interne Nr.	Index	Dateiname	Aufnahmerichtung
322	0	6642_4_280704_1.JPG	

Weitere Angaben

Merkmal	Wert
Auswertung	
Gefährdung / Einflüsse	Abgase, Immissionen, Fluglärm

Erhebungsbogen

B

Projekt	Biotopkartierung Hamburg	Interne Nr.	34550
		DK5 DK5-GK	6642 6644
Handlungsbedarf	Nein	DK5 - Name	Fuhlsbüttel
Bearbeitung	MLO	Biotop-Nr. alt	4 2
Räumliche Abbildung	Fläche	Kartierung	28.07.2004
Anzahl Abschnitte	1	Fläche / Länge [m²/m]	10692,045
		Breite (lineare Abb.) [m]	

Weitere Angaben

Merkmal	Wert
Wertgesichtspunkte	Ablagerung von Sperrmuell / Gartenabfaellen Die Fläche liegt direkt unter der Eingflugschneise des Flughafens, kurz vor der Landebahn. Abgeschiedene und verwilderte Fläche mit dichten Hecken an den Rändern. Dominanz von Laubgehölzen
zoologisch bedeutsame Strukturen	Naturverjüngung Dichte spontane Gebüsche
Bedeutung für Tiergruppe	Gehölzpflanzung Insekten, allgemein
Maßnahmen	Vögel Auslichten Beseitigen von Muell, Gartenabfaellen u.a

Foto

Fotodatei 6642_4_280704_1.JPG

Bildbeschreibung
Aufnahmerichtung

Fotodatei

Bildbeschreibung
Aufnahmerichtung



Teilflächenbeschreibung

Teilflächentyp		Teilflächen-Nr.	1
Biotoptyp	Sonstiger Laubforst, naturfern (2000)	Biotoptyp	WX
- Zusatz	besonders gute Ausprägung (struktur- oder artenreich, intakt, naturnah) (+)	- gesetzl. Grundl.	
FFH-LRT		FFH-LRT	
Beschreibung	Standort: Substrat: Erde (natürlich)	Entw.potential LRT	
		Hauptfläche	Ja
		Flächenanteil	100 %
		FFH-Unters.Fläche	Nein
		Saatgutfläche	Nein

Erhebungsbogen

B

Projekt	Biotopkartierung Hamburg		Interne Nr.	34550
			DK5 DK5-GK	6642 6644
Handlungsbedarf	Nein		DK5 - Name	Fuhlsbüttel
Bearbeitung	MLO	Kopie	Biotop-Nr. alt	4 2
Räumliche Abbildung	Fläche	Nein	Kartierung	28.07.2004
Anzahl Abschnitte	1		Fläche / Länge [m²/m]	10692,045
			Breite (lineare Abb.) [m]	

Weitere Angaben

Merkmal	Wert
Boden	
Feuchte	5 - frisch und mäßig frisch
Stickstoffgehalt	7 - stickstoffreich
Standort, Relief	
Relief	leicht uneben
Neigung - Gelände	N0 - nicht geneigt (<2 %)
Ausrichtung	FL - flach, keine Exposition
Belichtung	8 - sonnig
Luft	keine Besonderheiten
Veg. - Deckg./Ant.	
Gesamt	100 %
1. Baumschicht	20 %
2. Baumschicht	80 %
Strauchschicht	30 %
1. Krautschicht	70 %

Zeigerwerte der Pflanzenartenliste (Auswertung)

Standort	Belichtung	halbschattig	5,3
Boden	Feuchte	frisch und mäßig frisch	5,5
	Stickstoff (N)	stickstoffreich	6,7
	Reaktion	neutral	6,8
Vegetation	Mahdverträglichkeit	schnittempfindlich bis mäßig schnittverträglich	4,4
Zeigerwerte	Futterwert	sehr geringwertiges Futter	2,1
	Wechselfeuchteanzeiger		3
	Giftpflanzen		2
	Überschw.anzeiger		2

Pflanzenartenliste

Gruppe / Pflanzenart	MS	M	W	Vs	St	PA	Ph	Sz	VS	V	G	cf	Rote Liste					
													§	HH	ND	SH	D	
Tracheobionta (Gefäßpflanzen)																		
Acer campestre (Feld-Ahorn)	7	z		-														
Aesculus hippocastanum (Gewöhnliche Rosskastanie)	7	w		-														
Agrostis stolonifera (Ausläufer-Straußgras)	7	w		-														
Alliaria petiolata (Knoblauchsrauke)	7	z		-														
Bromus sterilis (Taube Tresse)	7	w		-														
Calystegia sepium (Zaun-Winde)	7	w		-														
Carex hirta (Behaarte Segge)	7	w		-														
Carpinus betulus (Hainbuche)	7	d		-														
Cerastium holosteoides (Gewöhnliches Hornkraut)	7	z		-														
Circaea lutetiana (Gewöhnliches Hexenkraut)	7	w		-														
Corylus avellana (Haselnuss)	7	h		-														
Crataegus monogyna (Eingrifflicher Weißdorn)	7	z		-														
Dactylis glomerata (Wiesen-Knäuelgras)	7	z		-														

Erhebungsbogen

B

Projekt	Biotopkartierung Hamburg		Interne Nr.	34550
			DK5 DK5-GK	6642 6644
Handlungsbedarf	Nein		DK5 - Name	Fuhlsbüttel
Bearbeitung	MLO	Kopie	Biotop-Nr. alt	4 2
Räumliche Abbildung	Fläche	Nein	Kartierung	28.07.2004
Anzahl Abschnitte	1		Fläche / Länge [m²/m]	10692,045
			Breite (lineare Abb.) [m]	

Pflanzenartenliste

Gruppe / Pflanzenart	MS	M	W	Vs	St	PA	Ph	Sz	VS	V	G	cf	Rote Liste						
													§	HH	ND	SH	D		
Dryopteris filix-mas (Gewöhnlicher Wurmfarne)	7	z		-															
Fagus sylvatica (Rotbuche)	7	z		-															
Festuca rubra (Rot-Schwingel)	7	w		-															
Fraxinus excelsior (Gewöhnliche Esche)	7	w		-															
Galeobdolon argentatum (Garten Goldnessel)	7	z		-															
Galeopsis tetrahit (Gewöhnlicher Hohlzahn)	7	z		-															
Galium aparine (Kletten-Labkraut)	7	z		-															
Geum urbanum (Echte Nelkenwurz)	7	z		-															
Glechoma hederacea (Gundermann)	7	l		-															
Heracleum sphondylium (Wiesen-Bärenklau)	7	z		-															
Humulus lupulus (Hopfen)	7	z		-															
Hypericum perforatum (Echtes Johanniskraut)	7	z		-															
Ilex aquifolium (Stechpalme)	7	w		-													b		
Impatiens parviflora (Kleinblütiges Springkraut)	7	d		-															
Lapsana communis (Rainkohl)	7	z		-															
Lolium perenne (Ausdauerndes Weidelgras)	7	z		-															
Philadelphus coronarius (Europäischer Pfeifenstrauch)	7	z		-															
Poa pratensis (Wiesen-Rispengras)	7	z		-															
Polygonatum multiflorum (Vielblütige Weißwurz)	7	z		-															
Prunus padus (Echte Traubenkirsche)	7	h		-															
Prunus serotina (Späte Traubenkirsche)	7	h		-															
Prunus spec. (Zwetsche)	7	w		-															
Quercus robur (Stiel-Eiche)	7	z		-															
Ribes alpinum (Alpen-Johannisbeere)	7	z		-															D
Robinia pseudoacacia (Robinie)	7	z		-															
Rosa rugosa (Kartoffel-Rose)	7	z		-															
Rosa spec. (Rose)	7	z		-															
Rubus armeniacus (Armenische Brombeere)	7	z		-															
Rubus caesius (Kratzbeere)	7	w		-															
Rubus corylifolius agg. (Artengruppe Haselblattbrombeere)	7	z		-															
Rubus idaeus (Himbeere)	7	l		-															
Salix spec. (Weide)	7	w		-															
Sambucus nigra (Schwarzer Holunder)	7	z		-															
Senecio jacobaea (Jakobs-Greiskraut)	7	z		-															
Sorbus aucuparia (Eberesche)	7	w		-															
Spiraea spec. (Spierstrauch)	7	l		-															
Stellaria media (Vogelmiere)	7	z		-															
Symphoricarpos albus (Schneebeere)	7	z		-															
Taraxacum spec. (Löwenzahn)	7	z		-															
Urtica dioica (Große Brennnessel)	7	d		-															
Vicia sepium (Zaun-Wicke)	7	w		-															
Anzahl Rote Liste Arten																	1		
Anzahl Arten																	54		

MS: Mengensystem; M: Mengenangabe, W: Bewertung der Art (FFH-Monitoring), Vs: Vegetationsschicht, St: Status, PA: Autor Phänologie; Ph: Phänologie, Sz: Soziabilität, VS: Vitalitätssystem; V: Vitalität, G: Geschlecht, cf: unsichere Bestimmung, §: Schutz nach BNatSchG, HH: Rote Liste Hamburg, Nds: Rote Liste Niedersachsen, SH: Rote Liste Schleswig-Holstein, D: Rote Liste Deutschland

Erhebungsbogen

B

Projekt	Biotopkartierung Hamburg	Interne Nr.	34550
		DK5 DK5-GK	6642 6644
Handlungsbedarf	Nein	DK5 - Name	Fuhlsbüttel
Bearbeitung	MLO	Biotop-Nr. alt	4 2
Räumliche Abbildung	Fläche	Kartierung	28.07.2004
Anzahl Abschnitte	1	Fläche / Länge [m²/m]	10692,045
		Breite (lineare Abb.) [m]	

Tierartenliste

	Rote Liste				FFH						
	B	A	S	G	HH	ND	SH	D	II	IV	V
1	B ArtSchG				FFH						
2	Anzahl				Anzahltyp						
3	Anzahl geschätzt				Geschlecht						
4	Methode				Verhalten						
5	Nachweis										
Säugetiere											
Oryctolagus cuniculus (Wildkaninchen)	1		V					V			
	2	1									
	3										
	4										