

Erhebungsbogen

B

Projekt	Biotopkartierung Hamburg	Interne Nr.	135354
		DK5 DK5-GK	6642 6644
Handlungsbedarf	Nein	DK5 - Name	Fuhlsbüttel
Bearbeitung	JSA	Biotop-Nr. alt	24 39
Räumliche Abbildung	Fläche	Kartierung	14.08.2019
Anzahl Abschnitte	1	Fläche / Länge [m²/m]	18342,7949
		Breite (lineare Abb.) [m]	

Gesetzlicher Schutz **_ kein gesetzl. Schutz kein gesetzlich geschütztes Biotop** **Schutz nur teilweise** **Nein**

Gesamtbewertung	6	Wertvoll
– Alter	5	Biotop mittleren Alters, 20 bis 50 Jahre
– Belastungsgrad	6	Flächenhaft geringe oder örtlich stärkere oder Vorbelastung mit deutlichem Einfluß
– Ökolog. Funktion	7	Sehr hohe Bedeutung in einem Biotopkomplex, für den lokalen Biotopverbund oder als Puffer
– Seltenheit	6	Seltener Biotoptyp, ohne seltene oder bedrohte Pflges., ungesättigtes Artenspektrum, reliktsche RL-Arten

Bestandsbeschreibung

Naturnahe Aufweitung des Raakmoorgrabens, der mit den tiefer modellierten Randbereichen als Regenrückhaltebereich dient. Die Fläche ist überwiegend mit krautiger Ruderalvegetation bewachsen, die Gehölze breiten sich jedoch aus. Durch das bewegte Kleinrelief finden sich unterschiedliche Standorte von feucht bis trocken innerhalb des Gebietes. Die Fläche ist sehr artenreich und durch Umzäunung trotz des benachbarten Flughafenbetriebs relativ ungestört. In den trockeneren Bereichen an den Böschungsoberkanten wurden vermutlich Blümmischungen angesalbt.

Vorkommen an Biotoptypen

1	TF	Typ	HF	F.Anteil
2	BTYP	Biotoptyp		- gesetzl. Grundl.
3	Zusatz	Zusatz zum Biotoptypen		
4	LRT	Lebensraumtyp		
1	1		Ja	40 %
2	AKF	Halbruderale Gras- und Staudenflur feuchter Standorte (2018)		
1	2			20 %
2	AKM	Halbruderale Gras- und Staudenflur mittlerer Standorte (2018)		
1	3			5 %
2	SER	Naturnahes, nährstoffreiches Regenrückhaltebecken (2018)		§ 30 (2) 1.2
1	4			5 %
2	FBM	Bach, naturnah mit Beeinträchtigungen/Verbauungen (2018)		(§ 30 (2) 1.1)
4	kein LRT	kein Lebensraumtyp nach FFH-Richtlinie		
1	5			10 %
2	TMZ	Sonstiger Trocken- oder Halbtrockenrasen (2018)		§ 30 (2) 3.4
1	6			20 %
2	HFZ	Sonstiges feuchtes Weidengebüsch (2018)		

Räumliche Lage

Lagebeschreibung	nördlich der Flughafengebäude zwischen Flughafenstraße, Zeppelinstraße und Mitarbeiter-Parkplatz		
Nachbarnutzung/en	Flughafen, Straße		
Rechtswert (X)	566600	Hochwert (Y)	5943645
Bezirk	Hamburg-Nord	Naturraum	Geestplatten westlich der Alster (696.01)
Stadtteil (OT-Nr.)	Langenhorn (432)	Gemarkung	Langenhorn (420)

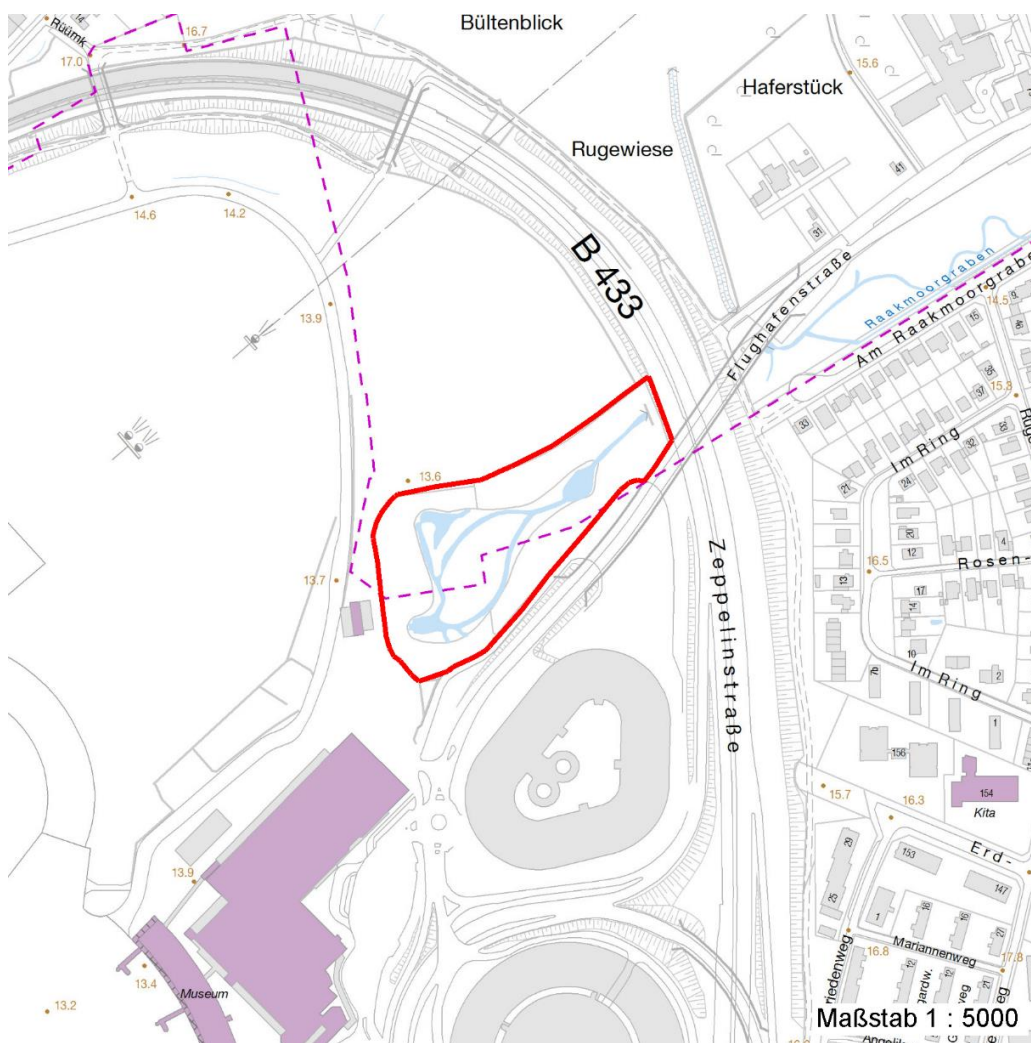
Erhebungsbogen

B

Projekt	Biotopkartierung Hamburg	Interne Nr.	135354
		DK5 DK5-GK	6642 6644
		DK5 - Name	Fuhlsbüttel
Handlungsbedarf	Nein	Biotop-Nr. alt	24 39
Bearbeitung	JSA	Kartierung	14.08.2019
Räumliche Abbildung	Fläche	Fläche / Länge [m²/m]	18342,7949
Anzahl Abschnitte	1	Breite (lineare Abb.) [m]	

Räumliche Lage

Digitaler Grünplan	<input type="checkbox"/> Hafengesamtgebiet	<input type="checkbox"/> Ramsargebiet	<input type="checkbox"/> EG-Vogelschutzgeb.
Ausgleichsflächen NSG / ND / LSG	<input checked="" type="checkbox"/> Biosphärenreservat	<input type="checkbox"/> Nationalpark	
FFH-GEBIET			
Wasserschutzgebiet			
Karte			



Weitere Erhebungsbögen

Interne Nr.	Interne Nr. Zuordnung	DK5	Biotop-Nr.	Kartierung	Zuordnung	DK5 (GK)	Biotop-Nr. (alt)
135354	34510	6642	24	16.06.2004	K	6644	39
135354	34482	6642	24	15.06.2011	K	6644	39

Zuordnung: N = nachfolgende Kartierung, K = weitere Kartierungen (zeitlich vorher oder nachher)

Foto

Interne Nr.	Index	Dateiname	Aufnahmerichtung
73501	0	6642_24_140819_7.JPG	

Erhebungsbogen

B

Projekt	Biotopkartierung Hamburg		Interne Nr.	135354	
			DK5 DK5-GK	6642	6644
Handlungsbedarf	Nein		DK5 - Name	Fuhlsbüttel	
Bearbeitung	JSA	Kopie	Ja	Biotop-Nr. alt	24 39
Räumliche Abbildung	Fläche		Kartierung	14.08.2019	
Anzahl Abschnitte	1		Fläche / Länge [m²/m]	18342,7949	
			Breite (lineare Abb.) [m]		

Foto

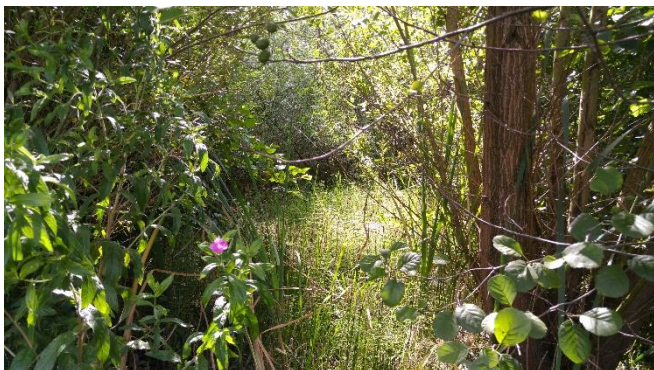
Interne Nr.	Index	Dateiname	Aufnahmerichtung
73502	0	6642_24_140819_6.JPG	
73503	0	6642_24_140819_5.JPG	
73504	0	6642_24_140819_4.JPG	
73505	0	6642_24_140819_3.JPG	
73506	0	6642_24_140819_1.JPG	
73507	0	6642_24_140819_2.JPG	

Weitere Angaben

Merkmal	Wert
Auswertung	
Gefährdung / Einflüsse	Intensivierung der Nutzung oder Pflege
Wertgesichtspunkte	Artenreich
	Naturnahes Element in beeinträchtigter Umgebung
Bedeutung für Tiergruppe	Heuschrecken (Schmetterlinge)
Maßnahmen	1.1 - Sukzession ungestört ablaufen lassen

Foto

Fotodatei	6642_24_140819_3.JPG	Fotodatei	6642_24_140819_4.JPG
Bildbeschreibung	k.A.	Bildbeschreibung	k.A.
Aufnahmerichtung		Aufnahmerichtung	



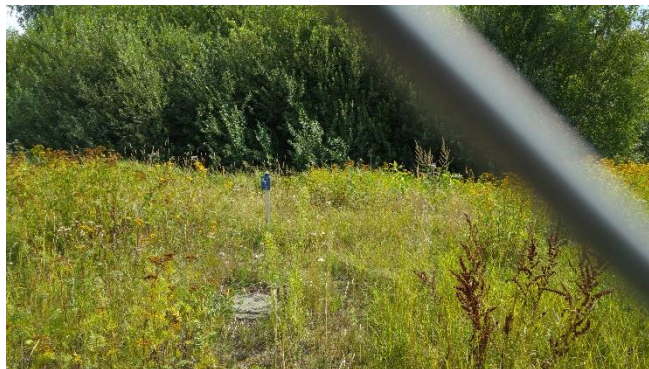
Erhebungsbogen

B

Projekt	Biotopkartierung Hamburg	Interne Nr.	135354
		DK5 DK5-GK	6642 6644
Handlungsbedarf	Nein	DK5 - Name	Fuhlsbüttel
Bearbeitung	JSA	Biotop-Nr. alt	24 39
Räumliche Abbildung	Fläche	Kartierung	14.08.2019
Anzahl Abschnitte	1	Fläche / Länge [m²/m]	18342,7949
		Breite (lineare Abb.) [m]	

Foto

Fotodatei	6642_24_140819_1.JPG	Fotodatei	6642_24_140819_2.JPG
Bildbeschreibung	k.A.	Bildbeschreibung	k.A.
Aufnahmerichtung		Aufnahmerichtung	



Teilflächenbeschreibung

Teilflächentyp		Teilflächen-Nr.	1
Biotoptyp	Halbruderale Gras- und Staudenflur feuchter Standorte (2018)	Biotoptyp	AKF
- Zusatz		- gesetzl. Grundl.	
FFH-LRT		FFH-LRT	
Beschreibung		Entw.potential LRT	
		Hauptfläche	Ja
		Flächenanteil	40 %
		FFH-Unters.Fläche	Nein
		Saatgutfläche	Nein

Zeigerwerte der Pflanzenartenliste (Auswertung)

Standort	Belichtung	halbsonnig	7,1
Boden	Feuchte	mäßig feucht und wechselfeucht	6,3
	Stickstoff (N)	mäßig stickstoffarm bis stickstoffreich	5,6
	Reaktion	neutral	6,6
Vegetation	Mahdverträglichkeit	mäßig schnittverträglich (erster Schnitt nicht vor 1. Juli)	4,9
Zeigerwerte	Futterwert	geringwertiges Futter	3,1
	Wechselfeuchteanzeiger		14
	Giftpflanzen		4
	Überschw.anzeiger		8

Pflanzenartenliste

Gruppe / Pflanzenart	MS	M	W	Vs	St	PA	Ph	Sz	VS	V	G	cf	§	Rote Liste				
														HH	ND	SH	D	
Tracheobionta (Gefäßpflanzen)																		
Acer campestre (Feld-Ahorn)	7	w																

Erhebungsbogen

B

Projekt	Biotopkartierung Hamburg	Interne Nr.	135354
		DK5 DK5-GK	6642 6644
Handlungsbedarf	Nein	DK5 - Name	Fuhlsbüttel
Bearbeitung	JSA	Biotop-Nr. alt	24 39
Räumliche Abbildung	Fläche	Kartierung	14.08.2019
Anzahl Abschnitte	1	Fläche / Länge [m²/m]	18342,7949
		Breite (lineare Abb.) [m]	

Pflanzenartenliste

Gruppe / Pflanzenart	MS	M	W	Vs	St	PA	Ph	Sz	VS	V	G	cf	Rote Liste								
													§	HH	ND	SH	D				
Achillea millefolium (Gewöhnliche Schafgarbe)	7	z																			
Agrostis gigantea (Riesen-Straußgras)	7	w																			
Agrostis stolonifera (Ausläufer-Straußgras)	7	w																			
Alnus glutinosa (Schwarz-Erle)	7	z																			
Alopecurus geniculatus (Knick-Fuchsschwanz)	7	w																			
Artemisia vulgaris (Gewöhnlicher Beifuß)	7	z																			
Berteroa incana (Graukresse)	7	w																			
Betula pendula (Hänge-Birke)	7	w																			
Calamagrostis epigejos (Land-Reitgras)	7	z																			
Calystegia sepium (Zaun-Winde)	7	z																			
Cardamine pratensis (Wiesen-Schaumkraut)	7	w																	V		
Carex hirta (Behaarte Segge)	7	w																			
Centaurea scabiosa (Skabiosen-Flockenblume)	7	w															1		2		
Cerastium holosteoides (Gewöhnliches Hornkraut)	7	w																			
Cichorium intybus (Wegwarte)	7	w															3		V		
Cirsium arvense (Acker-Kratzdistel)	7	w																			
Crepis capillaris (Grüner Pippau)	7	w																			
Dactylis glomerata (Wiesen-Knäuelgras)	7	z																			
Daucus carota (Wilde Möhre)	7	z																			
Dianthus carthusianorum (Karthäuser-Nelke)	7	w															b	1	3	1	V
Epilobium hirsutum (Zottiges Weidenröschen)	7	w																			
Equisetum fluviatile (Teich-Schachtelhalm)	7	l																			
Erigeron canadensis (Kanadisches Berufkraut)	7	w																			
Erodium cicutarium (Gewöhnlicher Reiherschnabel)	7	w																			
Eupatorium cannabinum (Wasserdost)	7	w																			
Festuca ovina (Schaf-Schwingel)	7	w																V		V	V
Festuca rubra (Rot-Schwingel)	7	w																			
Filipendula ulmaria (Mädesüß)	7	z																			
Galeopsis tetrahit (Gewöhnlicher Hohlzahn)	7	w																			
Galium album (Weißes Labkraut)	7	z																			
Geranium robertianum (Stinkender Storchschnabel)	7	w																			
Glyceria fluitans (Flutender Schwaden)	7	z																			
Heracleum sphondylium (Wiesen-Bärenklau)	7	w																			
Hieracium pilosella (Kleines Habichtskraut)	7	w																			
Holcus lanatus (Wolliges Honiggras)	7	h																			
Hypericum perforatum (Echtes Johanniskraut)	7	z																			
Hypochaeris radicata (Gewöhnliches Ferkelkraut)	7	w																			
Juncus effusus (Flutter-Binse)	7	w																			
Lathyrus pratensis (Wiesen-Platterbse)	7	w																			
Leucanthemum vulgare (Frühe Wiesen-Margerite)	7	w																			V
Linaria vulgaris (Gewöhnliches Leinkraut)	7	w																			
Lotus corniculatus (Gewöhnlicher Hornklee)	7	z																			V
Lotus pedunculatus (Sumpf-Hornklee)	7	w																			V
Lycopus europaeus (Gewöhnlicher Wolfstrapp)	7	w																			
Lysimachia vulgaris (Gewöhnlicher Gilbweiderich)	7	z																			

Erhebungsbogen

B

Projekt	Biotopkartierung Hamburg		Interne Nr.	135354
			DK5 DK5-GK	6642 6644
Handlungsbedarf	Nein		DK5 - Name	Fuhlsbüttel
Bearbeitung	JSA	Kopie	Biotop-Nr. alt	24 39
Räumliche Abbildung	Fläche	Ja	Kartierung	14.08.2019
Anzahl Abschnitte	1		Fläche / Länge [m²/m]	18342,7949
			Breite (lineare Abb.) [m]	

Pflanzenartenliste

Gruppe / Pflanzenart	MS	M	W	Vs	St	PA	Ph	Sz	VS	V	G	cf	Rote Liste						
													§	HH	ND	SH	D		
Lythrum salicaria (Blut-Weiderich)	7	w																	
Malva moschata (Moschus-Malve)	7	w																3	
Medicago lupulina (Hopfenklee)	7	w																	
Medicago x varia (Bastard-Luzerne)	7	w																	
Melilotus albus (Weißer Steinklee)	7	w																	
Melilotus officinalis (Echter Steinklee)	7	w																	
Mentha aquatica (Wasser-Minze)	7	z																	
Odontites vulgaris (Roter Zahntrost)	7	l													2			V	
Oenothera biennis (Gewöhnliche Nachtkerze)	7	z																	
Origanum vulgare (Gewöhnlicher Dost)	7	w																2	
Phalaris arundinacea (Rohr-Glanzgras)	7	h																	
Phragmites australis (Schilf)	7	w																	
Plantago lanceolata (Spitz-Wegerich)	7	z																	
Populus alba (Silber-Pappel)	7	w																	
Populus tremula (Zitter-Pappel)	7	z																	
Potentilla anserina (Gänse-Fingerkraut)	7	w																	
Potentilla argentea (Silber-Fingerkraut)	7	w																V	
Quercus robur (Stiel-Eiche)	7	w																	
Quercus rubra (Rot-Eiche)	7	w																	
Ranunculus repens (Kriechender Hahnenfuß)	7	w																	
Rubus armeniacus (Armenische Brombeere)	7	w																	
Rumex acetosella (Kleiner Sauerampfer)	7	w																	
Rumex obtusifolius (Stumpfbältriger Ampfer)	7	z																	
Salix alba (Silber-Weide)	7	w																	
Salix caprea (Sal-Weide)	7	w																	
Salix cinerea (Grau-Weide)	7	z																	
Salix pentandra (Lorbeer-Weide)	7	z																3	
Salix viminalis (Korb-Weide)	7	w																	
Sanguisorba minor (Kleiner Wiesenknopf)	7	w																	
Scirpus sylvaticus (Wald-Simse)	7	w																	V
Senecio inaequidens (Schmalblättriges Greiskraut)	7	w																	
Senecio jacobaea (Jakobs-Greiskraut)	7	w																	
Silene vulgaris (Taubenkropf-Leimkraut)	7	w																3	V
Sisymbrium altissimum (Ungarische Rauke)	7	w																	
Solidago gigantea (Riesen-Goldrute)	7	z																	
Stellaria graminea (Gras-Sternmiere)	7	w																	
Symphytum officinale (Echter Beinwell)	7	w																	
Tanacetum vulgare (Rainfarn)	7	z																	
Tragopogon pratensis (Wiesen-Bocksbart)	7	w																	
Trifolium dubium (Kleiner Klee)	7	w																	
Trifolium pratense (Rot-Klee)	7	w																	
Typha latifolia (Breitblättriger Rohrkolben)	7	z																	
Urtica dioica (Große Brennessel)	7	z																	
Vicia cracca (Vogel-Wicke)	7	w																	
Vicia tetrasperma (Viersamige Wicke)	7	w																	

Erhebungsbogen

B

Projekt	Biotopkartierung Hamburg	Interne Nr.	135354
		DK5 DK5-GK	6642 6644
Handlungsbedarf	Nein	DK5 - Name	Fuhlsbüttel
Bearbeitung	JSA	Biotop-Nr. alt	24 39
Räumliche Abbildung	Fläche	Kartierung	14.08.2019
Anzahl Abschnitte	1	Fläche / Länge [m²/m]	18342,7949
		Breite (lineare Abb.) [m]	

Pflanzenartenliste

Gruppe / Pflanzenart	MS	M	W	Vs	St	PA	Ph	Sz	VS	V	G	cf	§	Rote Liste			
														HH	ND	SH	D
Anzahl Rote Liste Arten														6	2	14	2
Anzahl Arten														91			

MS: Mengensystem; M: Mengenangabe, W: Bewertung der Art (FFH-Monitoring), Vs: Vegetationsschicht, St: Status, PA: Autor Phänologie; Ph: Phänologie, Sz: Soziabilität, VS: Vitalitätssystem; V: Vitalität, G: Geschlecht, cf: unsichere Bestimmung, §: Schutz nach BNatSchG, HH: Rote Liste Hamburg, Nds: Rote Liste Niedersachsen, SH: Rote Liste Schleswig-Holstein, D: Rote Liste Deutschland

Tierartenliste

		Rote Liste				FFH							
		B	A	S	G	HH	ND	SH	D	II	IV	V	
1	B	ArtSchG											
2	Anzahl									Anzahltyp			
3	Anzahl geschätzt									Geschlecht			
4	Methode									Verhalten			
5	Nachweis												
Vögel													
Anas platyrhynchos (Stockente)	1	b											
	2	1								Individuen/Stück			
	3												
	4												
	5	adultes Tier/Imago											
Gallinula chloropus (Teichhuhn)	1	s								V			
	2	1								Individuen/Stück			
	3												
	4												
	5	adultes Tier/Imago											

Teilflächenbeschreibung

Teilflächentyp		Teilflächen-Nr.	2
Biotoptyp	Halbruderale Gras- und Staudenflur mittlerer Standorte (2018)	Biotoptyp	AKM
- Zusatz		- gesetzl. Grundl.	
FFH-LRT		FFH-LRT	
Beschreibung		Entw.potential LRT	
		Hauptfläche	
		Flächenanteil	20 %
		FFH-Unters.Fläche	Nein
		Saatgutfläche	Nein

Projekt	Biotopkartierung Hamburg	Interne Nr.	135354
		DK5 DK5-GK	6642 6644
Handlungsbedarf	Nein	DK5 - Name	Fuhlsbüttel
Bearbeitung	JSA	Biotop-Nr. alt	24 39
Räumliche Abbildung	Fläche	Kartierung	14.08.2019
Anzahl Abschnitte	1	Fläche / Länge [m²/m]	18342,7949
		Breite (lineare Abb.) [m]	

Teilflächenbeschreibung

Teilflächentyp		Teilflächen-Nr.	3
Biotoptyp	Naturnahes, nährstoffreiches Regenrückhaltebecken (2018)	Biotoptyp	SER
- Zusatz		- gesetzl. Grundl.	§ 30 (2) 1.2
FFH-LRT		FFH-LRT	
Beschreibung		Entw.potential LRT	
		Hauptfläche	
		Flächenanteil	5 %
		FFH-Unters.Fläche	Nein
		Saatgutfläche	Nein

Teilflächenbeschreibung

Teilflächentyp		Teilflächen-Nr.	4
Biotoptyp	Bach, naturnah mit Beeinträchtigungen/Verbauungen (2018)	Biotoptyp	FBM
- Zusatz		- gesetzl. Grundl.	(§ 30 (2) 1.1)
FFH-LRT	kein Lebensraumtyp nach FFH-Richtlinie	FFH-LRT	kein LRT
Beschreibung		Entw.potential LRT	
		Hauptfläche	
		Flächenanteil	5 %
		FFH-Unters.Fläche	Nein
		Saatgutfläche	Nein

Teilflächenbeschreibung

Teilflächentyp		Teilflächen-Nr.	5
Biotoptyp	Sonstiger Trocken- oder Halbtrockenrasen (2018)	Biotoptyp	TMZ
- Zusatz		- gesetzl. Grundl.	§ 30 (2) 3.4
FFH-LRT		FFH-LRT	
Beschreibung		Entw.potential LRT	
		Hauptfläche	
		Flächenanteil	10 %
		FFH-Unters.Fläche	Nein
		Saatgutfläche	Nein

Erhebungsbogen

B

Projekt	Biotopkartierung Hamburg	Interne Nr.	135354
		DK5 DK5-GK	6642 6644
Handlungsbedarf	Nein	DK5 - Name	Fuhlsbüttel
Bearbeitung	JSA	Biotop-Nr. alt	24 39
Räumliche Abbildung	Fläche	Kartierung	14.08.2019
Anzahl Abschnitte	1	Fläche / Länge [m²/m]	18342,7949
		Breite (lineare Abb.) [m]	

Teilflächenbeschreibung

Teilflächentyp		Teilflächen-Nr.	6
Biototyp	Sonstiges feuchtes Weidengebüsch (2018)	Biototyp	HFZ
- Zusatz		- gesetzl. Grundl.	
FFH-LRT		FFH-LRT	
Beschreibung		Entw.potential LRT	
		Hauptfläche	
		Flächenanteil	20 %
		FFH-Unters.Fläche	Nein
		Saatgutfläche	Nein