

Erhebungsbogen

B

Projekt	Biotopkartierung Hamburg	Interne Nr.	135341
		DK5 DK5-GK	6642 6644
Handlungsbedarf	Nein	DK5 - Name	Fuhlsbüttel
Bearbeitung	JSA	Biotop-Nr. alt	22 36
Räumliche Abbildung	Fläche	Kartierung	12.08.2019
Anzahl Abschnitte	1	Fläche / Länge [m²/m]	968,7299
		Breite (lineare Abb.) [m]	

Gesetzlicher Schutz § 30 (2) 1.2 Natürliche oder naturnahe stehende Gewässer **Schutz nur teilweise** **Nein**

Gesamtbewertung	5	Noch wertvoll, gut entwicklungsfähig
– Alter	5	Biotop mittleren Alters, 20 bis 50 Jahre
– Belastungsgrad	5	Flächenhaft mittlere oder örtlich starke Belastung
– Ökolog. Funktion	6	Hohe Bedeutung in einem Biotopkomplex, für den lokalen Biotopverbund oder als Puffer
– Seltenheit	5	Seltener Biotoptyp, floristisch stark verarmt, ohne seltener Pflges. od. verbr. artenreicher Biotoptyp

Bestandsbeschreibung

Naturnahes sehr flaches Regenrückhaltebecken innerhalb eines dichten Gehölzbestandes am Raakmoorgraben mit derzeit sehr niedrigem Wasserstand. Die verbliebene Wasserfläche und die feuchteren Teile des schlammigen Bodens sind komplett mit Kleiner Wasserlinse bedeckt. Etwa die Hälfte des Biotops wird von einem Röhricht eingenommen, in dem Wasserschwaden und Waldsimse dominiert und Gelbe Schwertlilie eingestreut vorkommt. U.a. aufgrund des Laubeintrags hat sich eine dicke Faulschlammschicht gebildet.

Vorkommen an Biotoptypen

1	TF	Typ	HF	F.Anteil
2	BTYP	Biotoptyp		- gesetzl. Grundl.
3	Zusatz	Zusatz zum Biotoptypen		
4	LRT	Lebensraumtyp		
1	1		Ja	100 %
2	SER	Naturnahes, nährstoffreiches Regenrückhaltebecken (2018)		§ 30 (2) 1.2

Räumliche Lage

Lagebeschreibung	S Flughafenstraße, O Langenhorner Chaussee		
Nachbarnutzung/en	Bach, Gehölzbestand		
Rechtswert (X)	567051	Hochwert (Y)	5943914
Bezirk	Hamburg-Nord	Naturraum	Geestplatten westlich der Alster (696.01)
Stadtteil (OT-Nr.)	Langenhorn (432)	Gemarkung	Langenhorn (420)
Digitaler Grünplan	<input checked="" type="checkbox"/> Hafengesamtgebiet	<input type="checkbox"/> Ramsargebiet	<input type="checkbox"/> EG-Vogelschutzgeb.
Ausgleichsflächen NSG / ND / LSG	<input checked="" type="checkbox"/> Biosphärenreservat	<input type="checkbox"/> Nationalpark	<input type="checkbox"/>
FFH-GEBIET			
Wasserschutzgebiet			

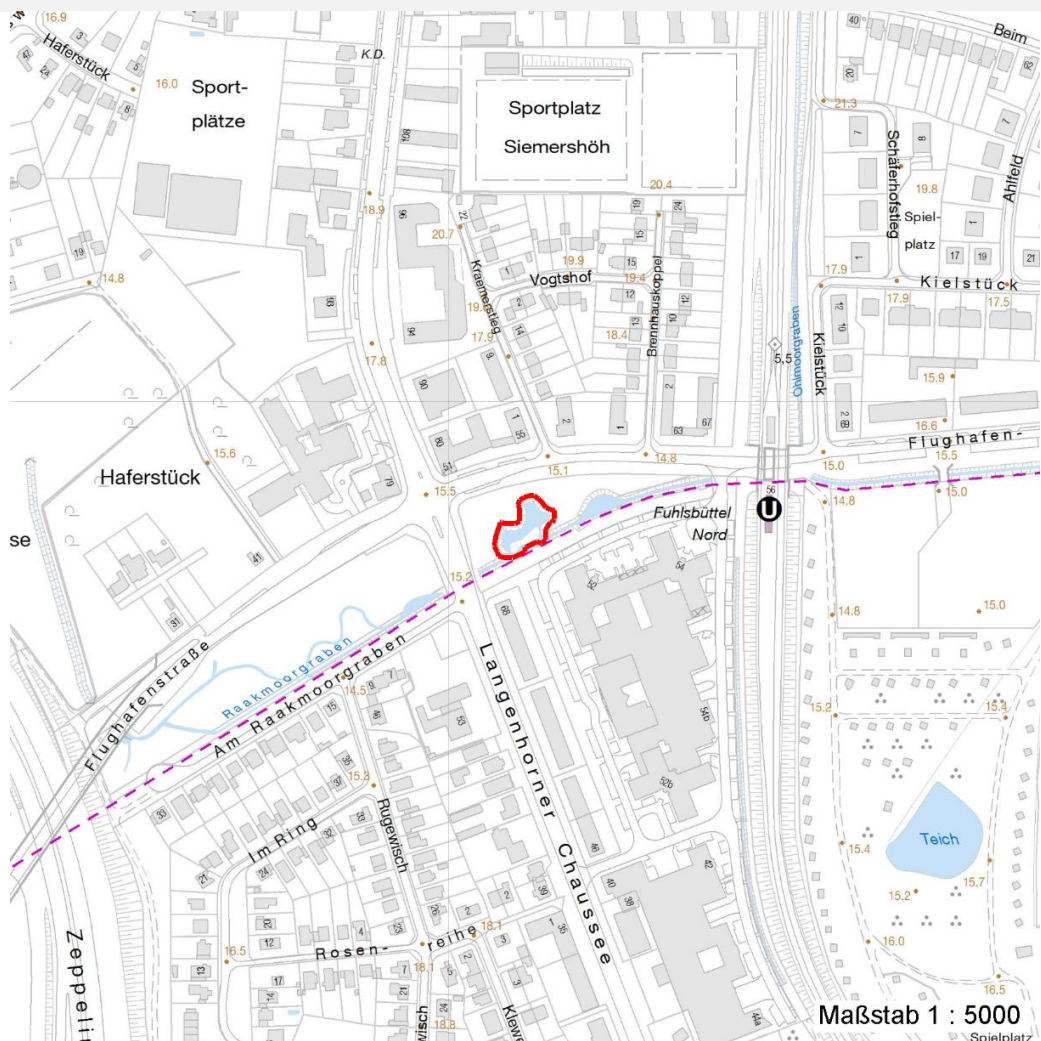
Erhebungsbogen

B

Projekt	Biotopkartierung Hamburg	Interne Nr.	135341
		DK5 DK5-GK	6642 6644
Handlungsbedarf	Nein	DK5 - Name	Fuhlsbüttel
Bearbeitung	JSA	Biotop-Nr. alt	22 36
Räumliche Abbildung	Fläche	Kartierung	12.08.2019
Anzahl Abschnitte	1	Fläche / Länge [m²/m]	968,7299
		Breite (lineare Abb.) [m]	

Räumliche Lage

Karte



Weitere Erhebungsbögen

Interne Nr.	Interne Nr. Zuordnung	DK5	Biotop-Nr.	Kartierung	Zuordnung	DK5 (GK)	Biotop-Nr. (alt)
135341	34624	6642	22	16.06.2004	K	6644	36
135341	34625	6642	22	27.06.2011	K	6644	36

Zuordnung: N = nachfolgende Kartierung, K = weitere Kartierungen (zeitlich vorher oder nachher)

Foto

Interne Nr.	Index	Dateiname	Aufnahmerichtung
73470	0	6642_22_120819_1.JPG	

Weitere Angaben

Merkmal	Wert
Auswertung	
Gefährdung / Einflüsse	Gewässerbelastung

Erhebungsbogen

B

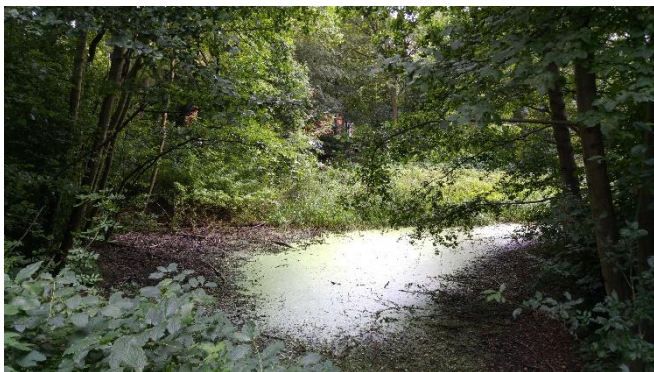
Projekt	Biotopkartierung Hamburg	Interne Nr.	135341
		DK5 DK5-GK	6642 6644
Handlungsbedarf	Nein	DK5 - Name	Fuhlsbüttel
Bearbeitung	JSA	Biotop-Nr. alt	22 36
Räumliche Abbildung	Fläche	Kartierung	12.08.2019
Anzahl Abschnitte	1	Fläche / Länge [m²/m]	968,7299
		Breite (lineare Abb.) [m]	

Weitere Angaben

Merkmal	Wert
Wertgesichtspunkte	Entwicklungspotenzial
Maßnahmen	2.4 - Entschlammern

Foto

Fotodatei	6642_22_120819_1.JPG	Fotodatei
Bildbeschreibung	k.A.	Bildbeschreibung
Aufnahmerichtung		Aufnahmerichtung



Teilflächenbeschreibung

Teilflächentyp		Teilflächen-Nr.	1
Biotoptyp	Naturnahes, nährstoffreiches Regenrückhaltebecken (2018)	Biotoptyp	SER
- Zusatz		- gesetzl. Grundl.	§ 30 (2) 1.2
FFH-LRT		FFH-LRT	
Beschreibung		Entw.potential LRT	
		Hauptfläche	Ja
		Flächenanteil	100 %
		FFH-Unters.Fläche	Nein
		Saatgutfläche	Nein

Erhebungsbogen

B

Projekt	Biotopkartierung Hamburg	Interne Nr.	135341
		DK5 DK5-GK	6642 6644
Handlungsbedarf	Nein	DK5 - Name	Fuhlsbüttel
Bearbeitung	JSA	Biotop-Nr. alt	22 36
Räumliche Abbildung	Fläche	Kartierung	12.08.2019
Anzahl Abschnitte	1	Fläche / Länge [m²/m]	968,7299
		Breite (lineare Abb.) [m]	

Weitere Angaben

Merkmal	Wert
Boden	
Feuchte	9 - sehr naß
Reaktion	6 - schwach sauer
Stickstoffgehalt	7 - stickstoffreich
Standort, Relief	
Belichtung	7 - halbsonnig
Veg. - Zeigerwerte	
Mahdverträglichkeit	4 - schnittempfindlich bis mäßig schnittverträglich
Futterwert	2 - sehr geringwertiges Futter
Anz. Giftpflanzen	1
Anz. Wechselfeuchtezeiger	2
Anz. Überschwemmungsz.	3

Zeigerwerte der Pflanzenartenliste (Auswertung)

Standort	Belichtung	halbsonnig	7,1
Boden	Feuchte	sehr naß	9,3
	Stickstoff (N)	stickstoffreich	6,6
	Reaktion	schwach sauer	6,3
Vegetation	Mahdverträglichkeit	schnittempfindlich bis mäßig schnittverträglich	4
Zeigerwerte	Futterwert	sehr geringwertiges Futter	2,3
	Wechselfeuchteanzeiger		2
	Giftpflanzen		1
	Überschw.anzeiger		3

Pflanzenartenliste

Gruppe / Pflanzenart	MS	M	W	Vs	St	PA	Ph	Sz	VS	V	G	cf	Rote Liste						
													§	HH	ND	SH	D		
Tracheobionta (Gefäßpflanzen)																			
Alnus glutinosa (Schwarz-Erle)	7	z																	
Glyceria maxima (Wasser-Schwaden)	7	h																	
Iris pseudacorus (Gelbe Schwertlilie)	7	w												b					
Lemna minor (Kleine Wasserlinse)	7	d																	
Lysimachia vulgaris (Gewöhnlicher Gilbweiderich)	7	w																	
Rubus caesius (Kratzbeere)	7	w																	
Salix cinerea (Grau-Weide)	7	z																	
Salix x rubens (Fahl-Weide)	7	w																	
Scirpus sylvaticus (Wald-Simse)	7	h																	V
Urtica dioica (Große Brennessel)	7	h																	
Anzahl Rote Liste Arten																		1	
Anzahl Arten																		10	

MS: Mengensystem; M: Mengenangabe, W: Bewertung der Art (FFH-Monitoring), Vs: Vegetationsschicht, St: Status, PA: Autor Phänologie; Ph: Phänologie, Sz: Soziabilität, VS: Vitalitätssystem; V: Vitalität, G: Geschlecht, cf: unsichere Bestimmung, §: Schutz nach BNatSchG, HH: Rote Liste Hamburg, Nds: Rote Liste Niedersachsen, SH: Rote Liste Schleswig-Holstein, D: Rote Liste Deutschland