

Erhebungsbogen

B

Projekt	Biotopkartierung Hamburg		Interne Nr.	34593
			DK5 DK5-GK	6642 6644
Handlungsbedarf	Nein		DK5 - Name	Fuhlsbüttel
Bearbeitung	MLO	Kopie	Biotop-Nr. alt	21 35
Räumliche Abbildung	Fläche	Nein	Kartierung	28.07.2004
Anzahl Abschnitte	1		Fläche / Länge [m²/m]	4667,6638
			Breite (lineare Abb.) [m]	

Gesetzlicher Schutz	_ kein gesetzl. Schutz kein gesetzlich geschütztes Biotop	Schutz nur teilweise	Nein
----------------------------	--	-----------------------------	-------------

Gesamtbewertung	6	Wertvoll
– Alter	6	Biotop mittleren Alters, 50 bis 100 Jahre
– Belastungsgrad	6	Flächenhaft geringe oder örtlich stärkere oder Vorbelastung mit deutlichem Einfluß
– Ökolog. Funktion	6	Hohe Bedeutung in einem Biotopkomplex, für den lokalen Biotopverbund oder als Puffer
– Seltenheit	4	Verbr. Biotoptyp ohne biotoptypische Artenvielfalt, Ubiquisten

Bestandsbeschreibung

Die ehemals als Stadtbrache erfasste Fläche hat sich weiterentwickelt zu einem Stadtgehölz mit eingesprengten hohen Ruderalfluren. Der Text der Vorkartierung wurde kopiert und überarbeitet.
Die Artenliste ist neu.

Ehemals heterogene Stadtbrache, durch Sukzession inzwischen zusammenwachsend und einen dicht verzahnten Flickenteppich aus Gehölzflächen und hochgewachsenen Ruderalfluren bildend.
Im Westen mit älterem Baumbestand aus Eichen und wenigen Kiefern mit Birken sowie Feld-Ahorn und Hainbuche in der zweiten Baumschicht und einer Strauchsicht aus Pfeifenstrauch. Die Krautschicht ist aufgrund der Beschattung stellenweise spärlich entwickelt.

Vor allem im Osten, aber auch andernorts fleckig eingestreut befindet sich eine verbuschende Ruderalfluren mit hochgewachsenen Krautflur, dort dominieren Brennessel und Giersch, mit Grasunterwuchs aus Rot-Schwengel, auch Rotem Straußgras, Quecke und Wolligem Honiggras. Vor allem zur Langenhorner Chaussee hin ist die Fläche oft von Büschen und kleineren Bäumen geprägt, u. a. mit Hartriegeln, Hainbuchen, Birken, Eichen, Feld-Ahorn, Berg-Ahorn und Weißdorn. Auch weitere Ziergehölze sind in der Fläche und randlich (auch im Süden) anzutreffen.

In die Fläche einegattet ist ein inzwischen naturnah wirkendes Kleingewässer (s. Biotop-Nr. 36), das eine Verbindung zum südlich der Fläche verlaufenden Raakmoorgraben (vgl. Biotop-Nr. 23) hat.

Vorkommen an Biotoptypen

1	TF	Typ	HF	F.Anteil
2	BTYP	Biotoptyp		- gesetzl. Grundl.
3	Zusatz	Zusatz zum Biotoptypen		
4	LRT	Lebensraumtyp		
1	1		Ja	70 %
2	HG	Feld-, Stadt- und Kleingehölz (2000)		
1	2			30 %
2	AKM	Halbruderale Gras- und Staudenflur mittlerer Standorte (2000)		

Räumliche Lage

Lagebeschreibung	südöstlich der Kreuzung Flughafenstraße, Langenhorner Chaussee		
Nachbarnutzung/en	Straße, Gewerbe		
Rechtswert (X)	567076	Hochwert (Y)	5943928
Bezirk	Hamburg-Nord	Naturraum	Geestplatten westlich der Alster (696.01)
Stadtteil (OT-Nr.)	Langenhorn (432)	Gemarkung	Langenhorn (420)
Digitaler Grünplan	<input checked="" type="checkbox"/> Hafengesamtgebiet	<input type="checkbox"/> Ramsargebiet	<input type="checkbox"/> EG-Vogelschutzgeb.
Ausgleichsflächen NSG / ND / LSG	<input checked="" type="checkbox"/> Biosphärenreservat	<input type="checkbox"/> Nationalpark	<input type="checkbox"/>
FFH-GEBIET			

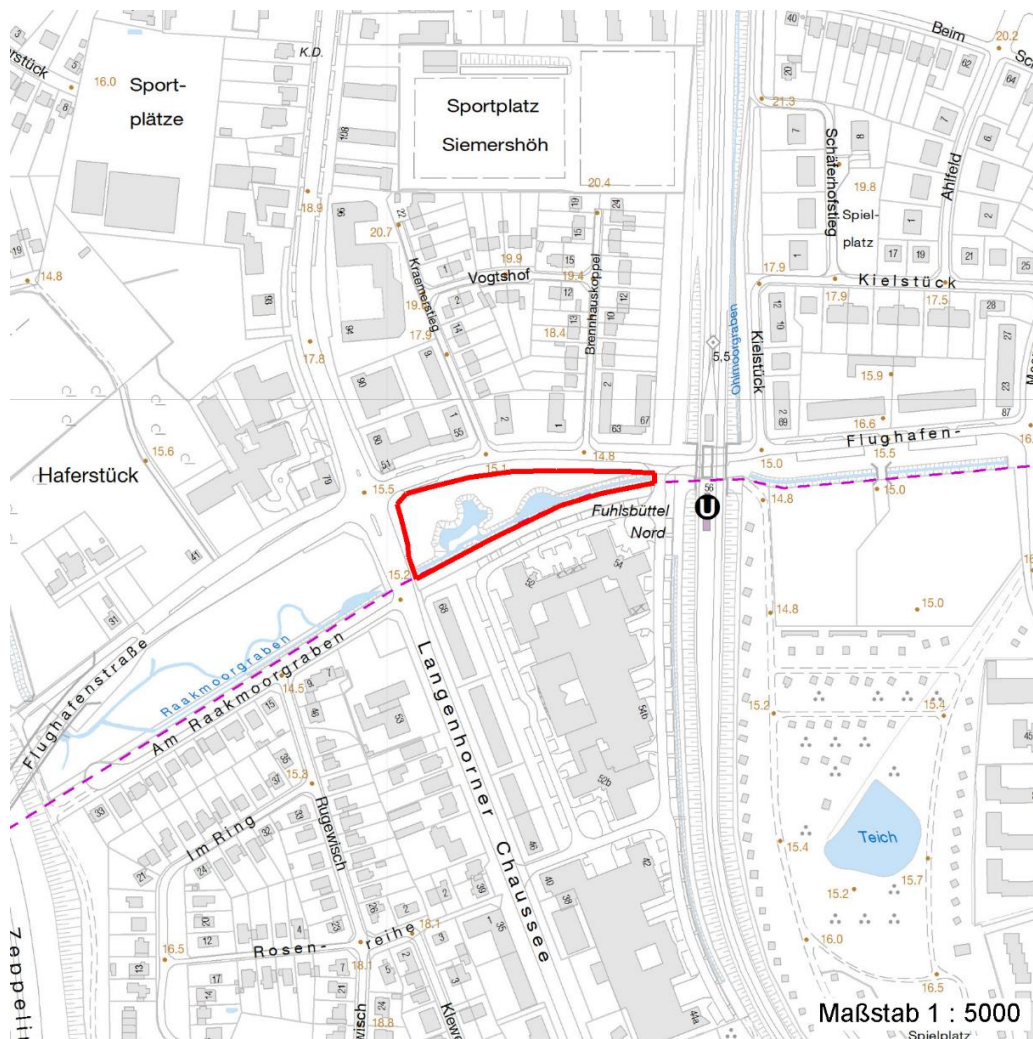
Erhebungsbogen

B

Projekt	Biotopkartierung Hamburg	Interne Nr.	34593
		DK5 DK5-GK	6642 6644
Handlungsbedarf	Nein	DK5 - Name	Fuhlsbüttel
Bearbeitung	MLO	Biotop-Nr. alt	21 35
Räumliche Abbildung	Fläche	Kartierung	28.07.2004
Anzahl Abschnitte	1	Fläche / Länge [m²/m]	4667,6638
		Breite (lineare Abb.) [m]	

Räumliche Lage

Wasserschutzgebiet Karte



Weitere Erhebungsbögen

Interne Nr.	Interne Nr. Zuordnung	DK5	Biotop-Nr.	Kartierung	Zuordnung	DK5 (GK)	Biotop-Nr. (alt)
34593	34594	6642	21	27.06.2011	K	6644	35
34593	34585	6642	14	15.09.1997	<	6644	20

Zuordnung: N = nachfolgende Kartierung, K = weitere Kartierungen (zeitlich vorher oder nachher)

Foto

Interne Nr.	Index	Dateiname	Aufnahmerichtung
457	0	6642_21_280704_1.JPG	

Weitere Angaben

Merkmal	Wert
---------	------

Auswertung

09.04.2020

Erhebungsbogen

B

Projekt	Biotopkartierung Hamburg	Interne Nr.	34593
		DK5 DK5-GK	6642 6644
Handlungsbedarf	Nein	DK5 - Name	Fuhlsbüttel
Bearbeitung	MLO	Biotop-Nr. alt	21 35
Räumliche Abbildung	Fläche	Kartierung	28.07.2004
Anzahl Abschnitte	1	Fläche / Länge [m²/m]	4667,6638
		Breite (lineare Abb.) [m]	

Weitere Angaben

Merkmal	Wert
Gefährdung / Einflüsse	Trampelpfade, Abfall
Wertgesichtspunkte	Wertvoller Altbaumbestand artenreiche Krautflur Wichtige ökologische Ausgleichsfläche
zoologisch bedeutsame Strukturen	Gehölzpflanzung Blütenreiche Fluren
Bedeutung für Tiergruppe	Heuschrecken Schwebfliegen Spinnen Insekten, allgemein

Foto

Fotodatei	6642_21_280704_1.JPG	Fotodatei
Bildbeschreibung		Bildbeschreibung
Aufnahmerichtung		Aufnahmerichtung



Teilflächenbeschreibung

Teilflächentyp		Teilflächen-Nr.	1
Biotoptyp	Feld-, Stadt- und Kleingehölz (2000)	Biotoptyp	HG
- Zusatz		- gesetzl. Grundl.	
FFH-LRT		FFH-LRT	
Beschreibung		Entw.potential LRT	
		Hauptfläche	Ja
		Flächenanteil	70 %
		FFH-Unters.Fläche	Nein
		Saatgutfläche	Nein

Erhebungsbogen

B

Projekt	Biotopkartierung Hamburg		Interne Nr.	34593	
			DK5 DK5-GK	6642	6644
Handlungsbedarf	Nein		DK5 - Name	Fuhlsbüttel	
Bearbeitung	MLO	Kopie	Nein	Biotop-Nr. alt	21 35
Räumliche Abbildung	Fläche		Kartierung	28.07.2004	
Anzahl Abschnitte	1		Fläche / Länge [m²/m]	4667,6638	
			Breite (lineare Abb.) [m]		

Weitere Angaben

Merkmal	Wert
Boden	
Feuchte	5 - frisch und mäßig frisch
Stickstoffgehalt	7 - stickstoffreich
Standort, Relief	
Relief	leicht uneben
Neigung - Gelände	N0 - nicht geneigt (<2 %)
Ausrichtung	FL - flach, keine Exposition
Belichtung	6 - halbsonnig bis halbschattig
Luft	keine Besonderheiten
Veg. - Deckg./Ant.	
Gesamt	100 %
1. Baumschicht	50 %
2. Baumschicht	20 %
Strauchschicht	20 %
1. Krautschicht	95 %

Zeigerwerte der Pflanzenartenliste (Auswertung)

Standort	Belichtung	halbsonnig bis halbschattig	6,2
Boden	Feuchte	mäßig feucht und wechselfeucht	6,1
	Stickstoff (N)	stickstoffreich	6,5
	Reaktion	schwach sauer	6,4
Vegetation	Mahdverträglichkeit	mäßig schnittverträglich (erster Schnitt nicht vor 1. Juli)	5,3
Zeigerwerte	Futterwert	geringwertiges Futter	3
	Wechselfeuchteanzeiger		5
	Giftpflanzen		1
	Überschw.anzeiger		6

Pflanzenartenliste

Gruppe / Pflanzenart	MS	M	W	Vs	St	PA	Ph	Sz	VS	V	G	cf	Rote Liste					
													§	HH	ND	SH	D	
Tracheobionta (Gefäßpflanzen)																		
Acer campestre (Feld-Ahorn)	7	z		-														
Acer platanoides (Spitz-Ahorn)	7	z		-														
Acer pseudoplatanus (Berg-Ahorn)	7	z		-														
Aegopodium podagraria (Giersch)	7	d		-														
Aesculus hippocastanum (Gewöhnliche Rosskastanie)	7	w		-														
Agrostis capillaris (Rotes Straußgras)	7	z		-														
Alnus glutinosa (Schwarz-Erle)	7	z		-														
Amelanchier spec. (Felsenbirne)	7	z		-														
Anthriscus sylvestris (Wiesen-Kerbel)	7	w		-														
Bellis perennis (Ausdauerndes Gänseblümchen)	7	z		-														
Betula pendula (Hänge-Birke)	7	z		-														
Carex acuta (Schlank-Segge)	7	z		-														V
Carpinus betulus (Hainbuche)	7	h		-														

Erhebungsbogen

B

Projekt	Biotopkartierung Hamburg		Interne Nr.	34593	
			DK5 DK5-GK	6642	6644
Handlungsbedarf	Nein		DK5 - Name	Fuhlsbüttel	
Bearbeitung	MLO	Kopie	Biotop-Nr. alt	21	35
Räumliche Abbildung	Fläche	Nein	Kartierung	28.07.2004	
Anzahl Abschnitte	1		Fläche / Länge [m²/m]	4667,6638	
			Breite (lineare Abb.) [m]		

Pflanzenartenliste

Gruppe / Pflanzenart	MS	M	W	Vs	St	PA	Ph	Sz	VS	V	G	cf	§	Rote Liste					
														HH	ND	SH	D		
Cirsium arvense (Acker-Kratzdistel)	7	z		-															
Cornus sanguinea (Roter Hartriegel)	7	z		-															
Cornus sericea (Weißer Hartriegel)	7	z		-														D	
Corylus avellana (Haselnuss)	7	z		-															
Crataegus monogyna (Eingrifflicher Weißdorn)	7	z		-															
Crataegus x media (Bastard-Weißdorn)	7	w		-														D	D
Dactylis glomerata (Wiesen-Knäuelgras)	7	z		-															
Elymus repens (Gewöhnliche Quecke)	7	z		-															
Festuca rubra (Rot-Schwingel)	7	h		-															
Filipendula ulmaria (Mädesüß)	7	z		-															
Forsythia x intermedia (Hybrid-Forsythie)	7	w		-															
Galeopsis tetrahit (Gewöhnlicher Hohlzahn)	7	z		-															
Galium aparine (Kletten-Labkraut)	7	h		-															
Holcus lanatus (Wolliges Honiggras)	7	z		-															
Humulus lupulus (Hopfen)	7	z		-															
Impatiens parviflora (Kleinblütiges Springkraut)	7	h		-															
Ligustrum vulgare (Gemeiner Liguster)	7	w		-															
Lolium perenne (Ausdauerndes Weidelgras)	7	z		-															
Lonicera spec. (Heckenkirsche)	7	w		-															
Lotus pedunculatus (Sumpf-Hornklee)	7	z		-														V	
Philadelphus coronarius (Europäischer Pfeifenstrauch)	7	z		-															
Phleum pratense (Wiesen-Lieschgras)	7	z		-															
Pinus sylvestris (Wald-Kiefer)	7	w		-															
Plantago lanceolata (Spitz-Wegerich)	7	z		-															
Populus x canadensis (Hybrid-Pappel)	7	w		-															
Prunella vulgaris (Kleine Braunelle)	7	z		-															
Prunus padus (Echte Traubenkirsche)	7	h		-															
Quercus robur (Stiel-Eiche)	7	h		-															
Ranunculus repens (Kriechender Hahnenfuß)	7	w		-															
Ribes alpinum (Alpen-Johannisbeere)	7	z		-														D	
Rosa rugosa (Kartoffel-Rose)	7	w		-															
Rosa spec. (Rose)	7	w		-															
Rubus armeniacus (Armenische Brombeere)	7	z		-															
Rubus odoratus (Zimt-Himbeere)	7	l		-															
Rumex crispus (Krauser Ampfer)	7	z		-															
Rumex obtusifolius (Stumpfbblätteriger Ampfer)	7	z		-															
Salix alba (Silber-Weide)	7	w		-															
Salix cinerea (Grau-Weide)	7	l		-															
Salix spec. (Weide)	7	w		-															
Salix x rubens (Fahl-Weide)	7	w		-								X							
Sambucus nigra (Schwarzer Holunder)	7	z		-															
Scirpus sylvaticus (Wald-Simse)	7	l		-														V	
Senecio jacobaea (Jakobs-Greiskraut)	7	z		-															
Sisymbrium officinale (Weg-Rauke)	7	z		-															
Sorbus aucuparia (Eberesche)	7	z		-															
Sorbus spec. (Mehlbeere)	7	z		-															
Stellaria media (Vogelmiere)	7	z		-															
Taraxacum spec. (Löwenzahn)	7	z		-															
Tilia x vulgaris (Holländische Linde)	7	w		-								X							D
Trifolium dubium (Kleiner Klee)	7	z		-															

Projekt	Biotopkartierung Hamburg		Interne Nr.	34593	
			DK5 DK5-GK	6642	6644
Handlungsbedarf	Nein		DK5 - Name	Fuhlsbüttel	
Bearbeitung	MLO	Kopie	Nein	Biotop-Nr. alt	21 35
Räumliche Abbildung	Fläche		Kartierung	28.07.2004	
Anzahl Abschnitte	1		Fläche / Länge [m²/m]	4667,6638	
			Breite (lineare Abb.) [m]		

Pflanzenartenliste

Gruppe / Pflanzenart	MS	M	W	Vs	St	PA	Ph	Sz	VS	V	G	cf	§	Rote Liste			
														HH	ND	SH	D
Trifolium repens (Weiß-Klee)	7	z		-													
Urtica dioica (Große Brennessel)	7	d		-													
Viburnum opulus (Gewöhnlicher Schneeball)	7	w		-													
Anzahl Rote Liste Arten															6	2	
Anzahl Arten															66		

MS: Mengensystem; M: Mengenangabe, W: Bewertung der Art (FFH-Monitoring), Vs: Vegetationsschicht, St: Status, PA: Autor Phänologie; Ph: Phänologie, Sz: Soziabilität, VS: Vitalitätssystem; V: Vitalität, G: Geschlecht, cf: unsichere Bestimmung, §: Schutz nach BNatSchG, HH: Rote Liste Hamburg, Nds: Rote Liste Niedersachsen, SH: Rote Liste Schleswig-Holstein, D: Rote Liste Deutschland

Teilflächenbeschreibung

Teilflächentyp		Teilflächen-Nr.	2
Biotoptyp	Halbruderale Gras- und Staudenflur mittlerer Standorte (2000)	Biotoptyp	AKM
- Zusatz		- gesetzl. Grundl.	
FFH-LRT		FFH-LRT	
Beschreibung		Entw.potential LRT	
		Hauptfläche	
		Flächenanteil	30 %
		FFH-Unters.Fläche	Nein
		Saatgutfläche	Nein