

Erhebungsbogen

B

Projekt	Biotopkartierung Hamburg	Interne Nr.	135359
		DK5 DK5-GK	6642 6644
Handlungsbedarf	Nein	DK5 - Name	Fuhlsbüttel
Bearbeitung	JSA	Biotop-Nr. alt	17 28
Räumliche Abbildung	Fläche	Kartierung	19.08.2019
Anzahl Abschnitte	1	Fläche / Länge [m²/m]	4381,2618
		Breite (lineare Abb.) [m]	

Gesetzlicher Schutz	§ 30 (2) 2.3 Röhrichte	Schutz nur teilweise	Nein
----------------------------	-------------------------------	-----------------------------	-------------

Gesamtbewertung	6 Wertvoll
– Alter	5 Biotop mittleren Alters, 20 bis 50 Jahre
– Belastungsgrad	6 Flächenhaft geringe oder örtlich stärkere oder Vorbelastung mit deutlichem Einfluß
– Ökolog. Funktion	6 Hohe Bedeutung in einem Biotopkomplex, für den lokalen Biotopverbund oder als Puffer
– Seltenheit	6 Seltener Biotoptyp, ohne seltene oder bedrohte Pflges., ungesättigtes Artenspektrum, reliktsische RL-Arten

Bestandsbeschreibung

Weitgehend unbefestigtes Regenrückhaltebecken mit relativ steilen, von mesophilen Grasfluren bewachsene Böschungen, dieregelmäßig gemäht werden. Der ebene Beckengrund ist von einem niedrigen Röhricht aus Rohrglanzgras und Binsen bewachsen. Zum Kartierzeitpunkt war kein Wasser vorhanden. Die Fläche ist eingezäunt und unzugänglich. Am Rand stehen einige mittelalte Laubbäume.

Vorkommen an Biotoptypen

1	TF	Typ	HF	F.Anteil
2	BTYP	Biotoptyp		- gesetzl. Grundl.
3	Zusatz	Zusatz zum Biotoptypen		
4	LRT	Lebensraumtyp		
1	1		Ja	70 %
2	NRZ	Sonstiges Röhricht (2018)		§ 30 (2) 2.3
4	kein LRT	kein Lebensraumtyp nach FFH-Richtlinie		
1	2			10 %
2	AKF	Halbruderale Gras- und Staudenflur feuchter Standorte (2018)		
1	3			10 %
2	AKM	Halbruderale Gras- und Staudenflur mittlerer Standorte (2018)		
1	4			10 %
2	HEA	Baumreihe, Allee (2018)		

Räumliche Lage

Lagebeschreibung	östlich Ohkamp, südlich Flughafenstraße		
Nachbarnutzung/en	Straße, Wohnbebauung		
Rechtswert (X)	567463	Hochwert (Y)	5943912
Bezirk	Wandsbek	Naturraum	Geestplatten westlich der Alster (696.01)
Stadtteil (OT-Nr.)	Hummelsbüttel (520)	Gemarkung	Hummelsbüttel (530)
Digitaler Grünplan	<input checked="" type="checkbox"/> Hafengesamtgebiet	<input type="checkbox"/> Ramsargebiet	<input type="checkbox"/> EG-Vogelschutzgeb.
Ausgleichsflächen	<input type="checkbox"/> Biosphärenreservat	<input type="checkbox"/> Nationalpark	<input type="checkbox"/>
NSG / ND / LSG			
FFH-GEBIET			
Wasserschutzgebiet			

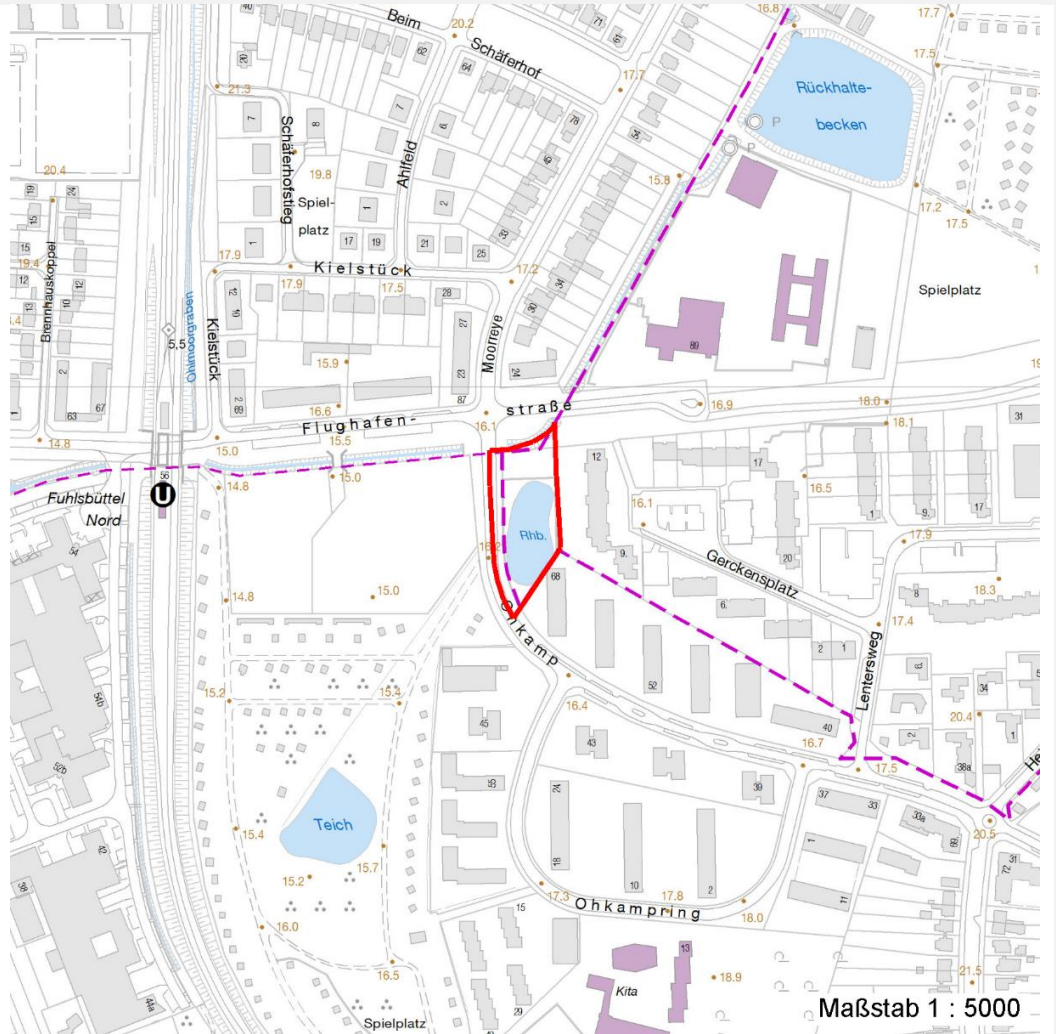
Erhebungsbogen

B

Projekt	Biotopkartierung Hamburg	Interne Nr.	135359
		DK5 DK5-GK	6642 6644
Handlungsbedarf	Nein	DK5 - Name	Fuhlsbüttel
Bearbeitung	JSA	Biotop-Nr. alt	17 28
Räumliche Abbildung	Fläche	Kartierung	19.08.2019
Anzahl Abschnitte	1	Fläche / Länge [m²/m]	4381,2618
		Breite (lineare Abb.) [m]	

Räumliche Lage

Karte



Weitere Erhebungsbögen

Interne Nr.	Interne Nr. Zuordnung	DK5	Biotop-Nr.	Kartierung	Zuordnung	DK5 (GK)	Biotop-Nr. (alt)
135359	34604	6642	17	15.09.1997	K	6644	28
135359	34603	6642	17	08.09.2004	K	6644	28
135359	34596	6642	17	27.06.2011	K	6644	28

Zuordnung: N = nachfolgende Kartierung, K = weitere Kartierungen (zeitlich vorher oder nachher)

Foto

Interne Nr.	Index	Dateiname	Aufnahmerichtung
74547	0	6642_17_190819_1.JPG	
74548	0	6642_17_190819_2.JPG	

Erhebungsbogen

B

Projekt	Biotopkartierung Hamburg	Interne Nr.	135359
		DK5 DK5-GK	6642 6644
Handlungsbedarf	Nein	DK5 - Name	Fuhlsbüttel
Bearbeitung	JSA	Biotop-Nr. alt	17 28
Räumliche Abbildung	Fläche	Kartierung	19.08.2019
Anzahl Abschnitte	1	Fläche / Länge [m²/m]	4381,2618
		Breite (lineare Abb.) [m]	

Weitere Angaben

Merkmal	Wert
Auswertung	
Gefährdung / Einflüsse	Keine (isolierte Lage zwischen Straßen und Wohnbebauung)
Wertgesichtspunkte	Naturnahes Element in beeinträchtigter Umgebung
Maßnahmen	1.16 - Standort vernässen

Foto

Fotodatei	6642_17_190819_1.JPG	Fotodatei	6642_17_190819_2.JPG
Bildbeschreibung	k.A.	Bildbeschreibung	k.A.
Aufnahmerichtung		Aufnahmerichtung	



Teilflächenbeschreibung

Teilflächentyp		Teilflächen-Nr.	1
Biotoptyp	Sonstiges Röhricht (2018)	Biotoptyp	NRZ
- Zusatz		- gesetzl. Grundl.	(§ 30 (2) 2.2), § 30 (2) 2.3
FFH-LRT	kein Lebensraumtyp nach FFH-Richtlinie	FFH-LRT	kein LRT
Beschreibung		Entw.potential LRT	
		Hauptfläche	Ja
		Flächenanteil	70 %
		FFH-Unters.Fläche	Nein
		Saatgutfläche	Nein

Erhebungsbogen

B

Projekt	Biotopkartierung Hamburg	Interne Nr.	135359
		DK5 DK5-GK	6642 6644
Handlungsbedarf	Nein	DK5 - Name	Fuhlsbüttel
Bearbeitung	JSA	Biotop-Nr. alt	17 28
Räumliche Abbildung	Fläche	Kartierung	19.08.2019
Anzahl Abschnitte	1	Fläche / Länge [m²/m]	4381,2618
		Breite (lineare Abb.) [m]	

Weitere Angaben

Merkmal	Wert
Boden	
Feuchte	8 - naß
Reaktion	6 - schwach sauer
Stickstoffgehalt	6 - mäßig stickstoffarm bis stickstoffreich
Standort, Relief	
Belichtung	6 - halbsonnig bis halbschattig
Veg. - Zeigerwerte	
Mahdverträglichkeit	4 - schnittempfindlich bis mäßig schnittverträglich
Futterwert	3 - geringwertiges Futter
Anz. Giftpflanzen	0
Anz. Wechselfeuchtezeiger	4
Anz. Überschwemmungsz.	2

Zeigerwerte der Pflanzenartenliste (Auswertung)

Standort	Belichtung	halbsonnig bis halbschattig	6,2
Boden	Feuchte	naß	7,6
	Stickstoff (N)	mäßig stickstoffarm bis stickstoffreich	6,5
	Reaktion	schwach sauer	6
Vegetation	Mahdverträglichkeit	schnittempfindlich bis mäßig schnittverträglich	4,3
Zeigerwerte	Futterwert	geringwertiges Futter	3,4
	Wechselfeuchteanzeiger		4
	Giftpflanzen		0
	Überschw.anzeiger		2

Pflanzenartenliste

Gruppe / Pflanzenart	MS	M	W	Vs	St	PA	Ph	Sz	VS	V	G	cf	Rote Liste						
													§	HH	ND	SH	D		
Tracheobionta (Gefäßpflanzen)																			
Alliaria petiolata (Knoblauchsrauke)	7	z																	
Alnus glutinosa (Schwarz-Erle)	7	h																	
Betula pendula (Hänge-Birke)	7	w																	
Carex hirta (Behaarte Segge)	7	w																	
Carpinus betulus (Hainbuche)	7	w																	
Corylus avellana (Haselnuss)	7	w																	
Equisetum spec. (Schachtelhalm)	7	w																	
Fagus sylvatica (Rotbuche)	7	w																	
Festuca ovina (Schaf-Schwingel)	7	z														V		V	V
Fraxinus excelsior (Gewöhnliche Esche)	7	w																	
Glechoma hederacea (Gundermann)	7	z																	
Glyceria fluitans (Flutender Schwaden)	7	z																	
Juncus effusus (Flutter-Binse)	7	z																	
Lysimachia vulgaris (Gewöhnlicher Gilbweiderich)	7	z																	
Phalaris arundinacea (Rohr-Glanzgras)	7	h																	
Plantago lanceolata (Spitz-Wegerich)	7	z																	
Populus tremula (Zitter-Pappel)	7	w																	
Quercus robur (Stiel-Eiche)	7	w																	

Erhebungsbogen

B

Projekt	Biotopkartierung Hamburg	Interne Nr.	135359
		DK5 DK5-GK	6642 6644
Handlungsbedarf	Nein	DK5 - Name	Fuhlsbüttel
Bearbeitung	JSA	Biotop-Nr. alt	17 28
Räumliche Abbildung	Fläche	Kartierung	19.08.2019
Anzahl Abschnitte	1	Fläche / Länge [m²/m]	4381,2618
		Breite (lineare Abb.) [m]	

Pflanzenartenliste

Gruppe / Pflanzenart	MS	M	W	Vs	St	PA	Ph	Sz	VS	V	G	cf	§	Rote Liste				
														HH	ND	SH	D	
Ranunculus repens (Kriechender Hahnenfuß)	7	w																
Rubus fruticosus agg. (Artengruppe Echte Brombeere)	7	w																
Taraxacum spec. (Löwenzahn)	7	w																
Urtica dioica (Große Brennessel)	7	z																
Anzahl Rote Liste Arten														1	1	1		
Anzahl Arten														22				

MS: Mengensystem; M: Mengenangabe, W: Bewertung der Art (FFH-Monitoring), Vs: Vegetationsschicht, St: Status, PA: Autor Phänologie; Ph: Phänologie, Sz: Soziabilität, VS: Vitalitätssystem; V: Vitalität, G: Geschlecht, cf: unsichere Bestimmung, §: Schutz nach BNatSchG, HH: Rote Liste Hamburg, Nds: Rote Liste Niedersachsen, SH: Rote Liste Schleswig-Holstein, D: Rote Liste Deutschland

Teilflächenbeschreibung

Teilflächentyp		Teilflächen-Nr.	2
Biotoptyp	Halbruderale Gras- und Staudenflur feuchter Standorte (2018)	Biotoptyp	AKF
- Zusatz		- gesetzl. Grundl.	
FFH-LRT		FFH-LRT	
Beschreibung		Entw.potential LRT	
		Hauptfläche	
		Flächenanteil	10 %
		FFH-Unters.Fläche	Nein
		Saatgutfläche	Nein

Teilflächenbeschreibung

Teilflächentyp		Teilflächen-Nr.	3
Biotoptyp	Halbruderale Gras- und Staudenflur mittlerer Standorte (2018)	Biotoptyp	AKM
- Zusatz		- gesetzl. Grundl.	
FFH-LRT		FFH-LRT	
Beschreibung		Entw.potential LRT	
		Hauptfläche	
		Flächenanteil	10 %
		FFH-Unters.Fläche	Nein
		Saatgutfläche	Nein

Erhebungsbogen

B

Projekt	Biotopkartierung Hamburg	Interne Nr.	135359
		DK5 DK5-GK	6642 6644
Handlungsbedarf	Nein	DK5 - Name	Fuhlsbüttel
Bearbeitung	JSA	Biotop-Nr. alt	17 28
Räumliche Abbildung	Fläche	Kartierung	19.08.2019
Anzahl Abschnitte	1	Fläche / Länge [m²/m]	4381,2618
		Breite (lineare Abb.) [m]	

Teilflächenbeschreibung

Teilflächentyp		Teilflächen-Nr.	4
Biotoptyp	Baumreihe, Allee (2018)	Biotoptyp	HEA
- Zusatz		- gesetzl. Grundl.	
FFH-LRT		FFH-LRT	
Beschreibung		Entw.potential LRT	
		Hauptfläche	
		Flächenanteil	10 %
		FFH-Unters.Fläche	Nein
		Saatgutfläche	Nein