

Erhebungsbogen

B

Projekt	Biotopkartierung Hamburg		Interne Nr.	34603	
			DK5 DK5-GK	6642	6644
Handlungsbedarf	Nein		DK5 - Name	Fuhlsbüttel	
Bearbeitung	MLO	Kopie	Nein	Biotop-Nr. alt	17 28
Räumliche Abbildung	Fläche		Kartierung	08.09.2004	
Anzahl Abschnitte	1		Fläche / Länge [m²/m]	3219,2608	
			Breite (lineare Abb.) [m]		

Gesetzlicher Schutz § 30 (2) 2.5 Binsen- und seggenreiche Nasswiesen **Schutz nur teilweise** **Nein**

Gesamtbewertung	6	Wertvoll
– Alter	5	Biotop mittleren Alters, 20 bis 50 Jahre
– Belastungsgrad	6	Flächenhaft geringe oder örtlich stärkere oder Vorbelastung mit deutlichem Einfluß
– Ökolog. Funktion	6	Hohe Bedeutung in einem Biotopkomplex, für den lokalen Biotopverbund oder als Puffer
– Seltenheit	6	Seltener Biotoptyp, ohne seltene oder bedrohte Pflges., ungesättigtes Artenspektrum, reliktsische RL-Arten

Bestandsbeschreibung

Binsenreiche Feuchtwiese, die nach ihrem botanischem Inventar einem Flutrasen entspricht. Ohne offene Wasserflächen (mehrere Inspektionen im Jahr 2004 ab 16.06.04), wenn man von dem mit Steinen befestigten Wasserzulauf im NE der Fläche absieht. Technisch gesehen handelt es sich um ein (umzäuntes) Rückhaltebecken.

Im Zentrum befindet sich eine üppig bewachsene Feuchtwiese mit Dominanz des Flutenden Schwadens. Weitere häufige Arten sind Ausläufer-Straußegras, Sumpfsimse, Sumpf-Labkraut und Brennender Hahnenfuß, Quecke sowie auch Gewöhnlicher Gilbweiderich. Die Faden-Binse (Rote Liste Kategorie 2) ist in ansehnlicher Menge eingestreut.

Wertvoll ist diese ebene zentrale Fläche, die als Eintiefung in das Gelände erscheint und durch eine etwa ein Meter hohe, recht steile Böschung von der Geländeoberkante abgesetzt ist (dort weitere Pflanzenarten der mittleren Standorte sowie Gehölze, vor allem Erle und Buche).

Vorkommen an Biotoptypen

1	TF	Typ	HF	F.Anteil
2	BTYP	Biotoptyp	- gesetzl. Grundl.	
3	Zusatz	Zusatz zum Biotoptypen		
4	LRT	Lebensraumtyp		
1	1		Ja	100 %
2	GNF	Seggen-, binsen-, hochstaudenreiche Flutrasen (2000)		
1	2			0 %
2	SER	Naturnahes, nährstoffreiches Regenrückhaltebecken (2000)		

Räumliche Lage

Lagebeschreibung	östlich Ohkamp		Hochwert (Y)	5943899	
Nachbarnutzung/en	Straße, Siedlung		Naturraum	Geestplatten westlich der Alster (696.01)	
Rechtswert (X)	567463		Gemarkung	Hummelsbüttel (530)	
Bezirk	Wandsbek		Ramsargebiet	EG-Vogelschutzgeb.	
Stadtteil (OT-Nr.)	Hummelsbüttel (520)		Nationalpark		
Digitaler Grünplan	<input type="checkbox"/>	Hafengesamtgebiet	<input type="checkbox"/>	<input type="checkbox"/>	<input type="checkbox"/>
Ausgleichsflächen NSG / ND / LSG	<input type="checkbox"/>	Biosphärenreservat	<input type="checkbox"/>	<input type="checkbox"/>	<input type="checkbox"/>
FFH-GEBIET	<input type="checkbox"/>		<input type="checkbox"/>	<input type="checkbox"/>	<input type="checkbox"/>
Wasserschutzgebiet	<input type="checkbox"/>		<input type="checkbox"/>	<input type="checkbox"/>	<input type="checkbox"/>

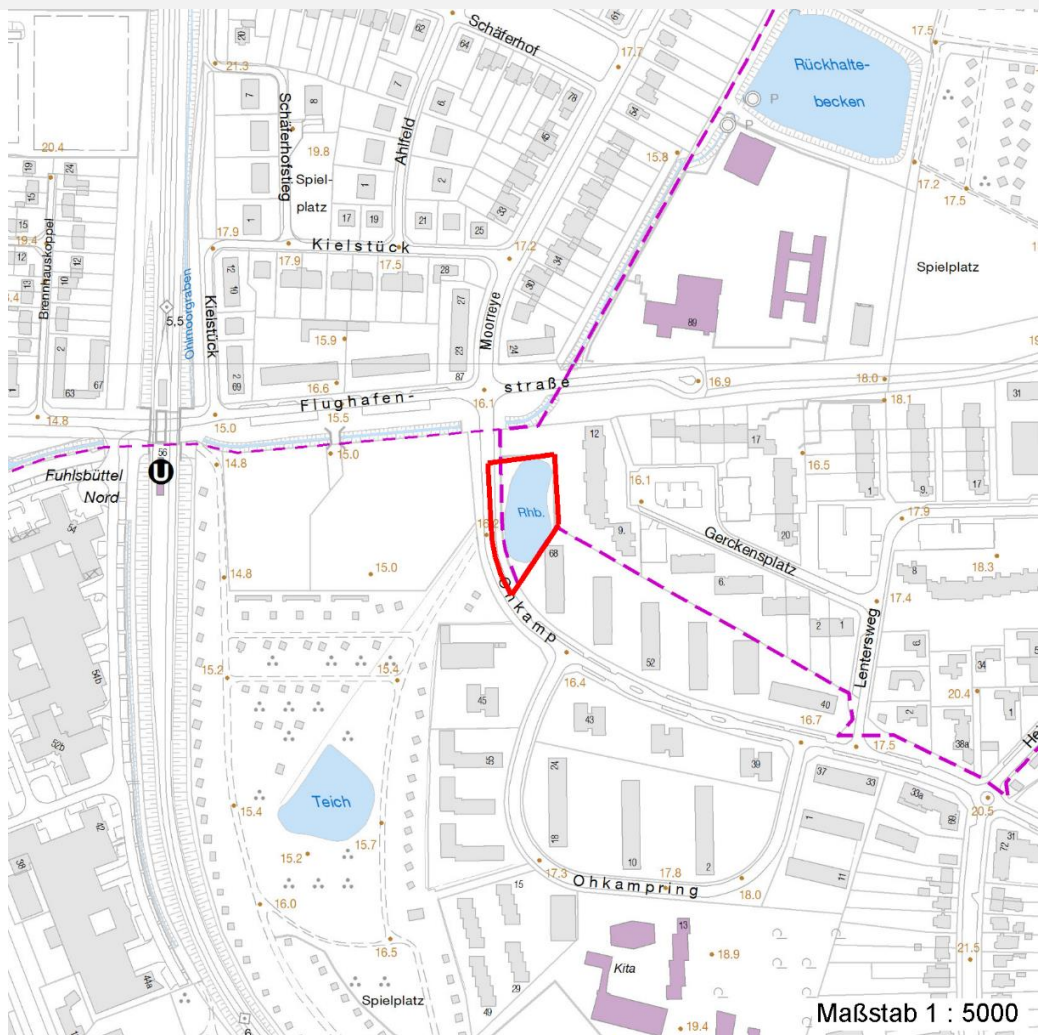
Erhebungsbogen

B

Projekt	Biotopkartierung Hamburg	Interne Nr.	34603
		DK5 DK5-GK	6642 6644
Handlungsbedarf	Nein	DK5 - Name	Fuhlsbüttel
Bearbeitung	MLO	Biotop-Nr. alt	17 28
Räumliche Abbildung	Fläche	Kartierung	08.09.2004
Anzahl Abschnitte	1	Fläche / Länge [m²/m]	3219,2608
		Breite (lineare Abb.) [m]	

Räumliche Lage

Karte



Weitere Erhebungsbögen

Interne Nr.	Interne Nr. Zuordnung	DK5	Biotop-Nr.	Kartierung	Zuordnung	DK5 (GK)	Biotop-Nr. (alt)
34603	34604	6642	17	15.09.1997	K	6644	28
34603	34596	6642	17	27.06.2011	K	6644	28

Zuordnung: N = nachfolgende Kartierung, K = weitere Kartierungen (zeitlich vorher oder nachher)

Foto

Interne Nr.	Index	Dateiname	Aufnahmerichtung
2672	0	6642_17_080904_1.JPG	

Weitere Angaben

Merkmal	Wert
Auswertung	
Gefährdung / Einflüsse	Eutrophierung

Erhebungsbogen

B

Projekt	Biotopkartierung Hamburg	Interne Nr.	34603
		DK5 DK5-GK	6642 6644
Handlungsbedarf	Nein	DK5 - Name	Fuhlsbüttel
Bearbeitung	MLO	Biotop-Nr. alt	17 28
Räumliche Abbildung	Fläche	Kartierung	08.09.2004
Anzahl Abschnitte	1	Fläche / Länge [m²/m]	3219,2608
		Breite (lineare Abb.) [m]	

Weitere Angaben

Merkmal	Wert
Wertgesichtspunkte	Müll in Wiese sowie am verschlammten Einlauf Bedeutung für den Biotopverbund Entwicklungspotenzial Vorkommen seltener Pflanzen typische Flutrasenvegetation
Maßnahmen	Gut entwickelte, biotoptypische Vegetation Erhalt des Biotops in der gegenwärtigen Ausprägung - 1.4 Mahd mit Abtransport des Mähguts einmal im Jahr; ggf. Auslichtung der beschattenden Gehölze am Rand

Foto

Fotodatei	6642_17_080904_1.JPG	Fotodatei
Bildbeschreibung		Bildbeschreibung
Aufnahmerichtung		Aufnahmerichtung



Teilflächenbeschreibung

Teilflächentyp		Teilflächen-Nr.	1
Biototyp	Seggen-, binsen-, hochstaudenreiche Flutrasen (2000)	Biototyp	GNF
- Zusatz		- gesetzl. Grundl.	
FFH-LRT		FFH-LRT	
Beschreibung		Entw.potential LRT	
		Hauptfläche	Ja
		Flächenanteil	100 %
		FFH-Unters.Fläche	Nein
		Saatgutfläche	Nein

Erhebungsbogen

B

Projekt	Biotopkartierung Hamburg		Interne Nr.	34603	
			DK5 DK5-GK	6642	6644
Handlungsbedarf	Nein		DK5 - Name	Fuhlsbüttel	
Bearbeitung	MLO	Kopie	Nein	Biotop-Nr. alt	17 28
Räumliche Abbildung	Fläche		Kartierung	08.09.2004	
Anzahl Abschnitte	1		Fläche / Länge [m²/m]	3219,2608	
			Breite (lineare Abb.) [m]		

Weitere Angaben

Merkmal	Wert
Boden	
Feuchte	7 - feucht
Stickstoffgehalt	6 - mäßig stickstoffarm bis stickstoffreich
Gewässer	
Böschungshöhe	2.50 m
Wasserführung	e - episodisch austrocknend
Standort, Relief	
Böschungsneigung	steil - 1:1 bis 1:2
Neigung - Gelände	N0 - nicht geneigt (<2 %)
Ausrichtung	V - Verschiedene
Belichtung	6 - halbsonnig bis halbschattig
Luft	windberuhigt
Veg. - Deckg./Ant.	
Gesamt	98 %
1. Baumschicht	15 %
1. Krautschicht	98 %

Zeigerwerte der Pflanzenartenliste (Auswertung)

Standort	Belichtung	halbsonnig bis halbschattig	6,4
Boden	Feuchte	naß	7,9
	Stickstoff (N)	mäßig stickstoffarm bis stickstoffreich	5,6
	Reaktion	mäßig sauer	5,3
Vegetation	Mahdverträglichkeit	mäßig schnittverträglich (erster Schnitt nicht vor 1. Juli)	4,9
Zeigerwerte	Futterwert	geringwertiges Futter	3,2
	Wechselfeuchteanzeiger		8
	Giftpflanzen		2
	Überschw.anzeiger		4

Pflanzenartenliste

Gruppe / Pflanzenart	MS	M	W	Vs	St	PA	Ph	Sz	VS	V	G	cf	Rote Liste					
													§	HH	ND	SH	D	
Tracheobionta (Gefäßpflanzen)																		
Acer campestre (Feld-Ahorn)	7	z		-														
Aegopodium podagraria (Giersch)	7	z		-														
Agrostis stolonifera (Ausläufer-Straußgras)	7	h		-														
Alnus glutinosa (Schwarz-Erle)	7	h		-														
Alopecurus pratensis (Wiesen-Fuchsschwanz)	7	z		-														
Cardamine pratensis (Wiesen-Schaumkraut)	7	z		-														V
Carex hirta (Behaarte Segge)	7	z		-														
Corylus avellana (Haselnuss)	7	z		-														
Crataegus monogyna (Eingrifflicher Weißdorn)	7	w		-														
Eleocharis palustris (Gewöhnliche Sumpfsimse)	7	h		-														
Elymus repens (Gewöhnliche Quecke)	7	h		-														
Fagus sylvatica (Rotbuche)	7	h		-														
Galium palustre (Sumpf-Labkraut)	7	h		-														
Glechoma hederacea (Gundermann)	7	z		-														

Erhebungsbogen

B

Projekt	Biotopkartierung Hamburg		Interne Nr.	34603	
			DK5 DK5-GK	6642	6644
Handlungsbedarf	Nein		DK5 - Name	Fuhlsbüttel	
Bearbeitung	MLO	Kopie	Biotop-Nr. alt	17	28
Räumliche Abbildung	Fläche	Nein	Kartierung	08.09.2004	
Anzahl Abschnitte	1		Fläche / Länge [m²/m]	3219,2608	
			Breite (lineare Abb.) [m]		

Pflanzenartenliste

Gruppe / Pflanzenart	MS	M	W	Vs	St	PA	Ph	Sz	VS	V	G	cf	§	Rote Liste				
														HH	ND	SH	D	
Glyceria fluitans (Flutender Schwaden)	7	d		-														
Juncus articulatus (Glieder-Binse)	7	z		-														
Juncus effusus (Flutter-Binse)	7	z		-														
Juncus filiformis (Faden-Binse)	7	z		-										2	3	3	V	
Lotus pedunculatus (Sumpf-Hornklee)	7	z		-													V	
Lysimachia vulgaris (Gewöhnlicher Gilbweiderich)	7	h		-														
Persicaria maculosa (Floh-Knöterich)	7	w		-														
Phalaris arundinacea (Rohr-Glanzgras)	7	z		-														
Plantago lanceolata (Spitz-Wegerich)	7	z		-														
Poa pratensis (Wiesen-Rispengras)	7	z		-														
Potentilla anserina (Gänse-Fingerkraut)	7	w		-														
Prunus padus (Echte Traubenkirsche)	7	w		-								X						
Prunus serotina (Späte Traubenkirsche)	7	z		-														
Ranunculus flammula (Brennender Hahnenfuß)	7	h		-													V	
Ranunculus repens (Kriechender Hahnenfuß)	7	w		-														
Rubus corylifolius agg. (Artengruppe Haselblattbrombeere)	7	w		-														
Rumex obtusifolius (Stumpfbblätteriger Ampfer)	7	z		-														
Taraxacum spec. (Löwenzahn)	7	z		-														
Urtica dioica (Große Brennnessel)	7	w		-														
Veronica beccabunga (Bachbungen-Ehrenpreis)	7	z		-														
Vicia angustifolia (Schmalblättrige Wicke)	7	w		-									X					
Anzahl Rote Liste Arten														1	1	4	1	
Anzahl Arten														35				

MS: Mengensystem; M: Mengenangabe, W: Bewertung der Art (FFH-Monitoring), Vs: Vegetationsschicht, St: Status, PA: Autor Phänologie; Ph: Phänologie, Sz: Soziabilität, VS: Vitalitätssystem; V: Vitalität, G: Geschlecht, cf: unsichere Bestimmung, §: Schutz nach BNatSchG, HH: Rote Liste Hamburg, Nds: Rote Liste Niedersachsen, SH: Rote Liste Schleswig-Holstein, D: Rote Liste Deutschland

Teilflächenbeschreibung

Teilflächentyp		Teilflächen-Nr.	2
Biotoptyp	Naturnahes, nährstoffreiches Regenrückhaltebecken (2000)	Biotoptyp	SER
- Zusatz		- gesetzl. Grundl.	
FFH-LRT		FFH-LRT	
Beschreibung		Entw.potential LRT	
		Hauptfläche	
		Flächenanteil	0 %
		FFH-Unters.Fläche	Nein
		Saatgutfläche	Nein