

Erhebungsbogen

B

Projekt	Biotopkartierung Hamburg	Interne Nr.	34585
		DK5 DK5-GK	6642 6644
Handlungsbedarf	Nein	DK5 - Name	Fuhlsbüttel
Bearbeitung	MAU	Biotop-Nr. alt	14 20
Räumliche Abbildung	Fläche	Kartierung	15.09.1997
Anzahl Abschnitte	1	Fläche / Länge [m²/m]	5636,3937
		Breite (lineare Abb.) [m]	

Gesetzlicher Schutz	_ kein gesetzl. Schutz kein gesetzlich geschütztes Biotop	Schutz nur teilweise	Nein
----------------------------	--	-----------------------------	-------------

Gesamtbewertung	6 Wertvoll
– Alter	7 Biotop hohen Alters, 100 bis 200 Jahre
– Belastungsgrad	6 Flächenhaft geringe oder örtlich stärkere oder Vorbelastung mit deutlichem Einfluß
– Ökolog. Funktion	6 Hohe Bedeutung in einem Biotopkomplex, für den lokalen Biotopverbund oder als Puffer
– Seltenheit	6 Seltener Biotoptyp, ohne seltene oder bedrohte Pflges., ungesättigtes Artenspektrum, reliktsische RL-Arten

Bestandsbeschreibung

Sehr heterogene Stadtbrache (Teilfläche 1), im Westen mit altem Baumbestand aus Eichen und Kiefern mit Birken sowie Feld-Ahorn und Hainbuche in der zweiten Baumschicht und einer Strauchsicht aus Pfeifenstrauch. Die Krautschicht ist aufgrund der Beschattung nur äußerst spärlich entwickelt.

Im Osten befindet sich eine Brachfläche mit einer hochgewachsenen Krautflur aus dominierendem Greiskraut und Disteln mit Grasunterwuchs aus u.a. Quecke und Honiggras, stellenweise auch vermehrt Spitz-Wegerich. Zur Langenhorner Chaussee ist die Fläche mit einem breiteren Gehölz aus Birken, Eichen, Feld-Ahorn, Berg-Ahorn, Hainbuche und Weißdorn abgeschirmt.

Südlich der Fläche verläuft der Raakmoorgraben (vgl. Biotopnr. 23), der eine Verbindung zu einem auf der Brachfläche liegenden Rückhaltebecken hat. Das Rückhaltebecken (Teilfläche 2) besitzt steile Uferböschungen, ist jedoch im niedrigen Uferbereich mit einer artenreichen Feuchvegetation mit dominierendem Wasserschwaden bewachsen. Weiterhin treten Wasser-Schwertlilie, Ufer-Wolfstrapp, Flatterbinse, Teichsimse und verschiedene Seggen im unteren Uferbereich auf. Die steile Uferböschung wird stellenweise regelmäßig gemäht.

Vorkommen an Biototypen

1	TF	Typ	HF	F.Anteil
2	BTYP	Biototyp		- gesetzl. Grundl.
3	Zusatz	Zusatz zum Biototypen		
4	LRT	Lebensraumtyp		
1	1		Ja	60 %
2	AK	Halbruderale Gras- und Staudenflur (2000)		
1	2			30 %
2	HG	Feld-, Stadt- und Kleingehölz (2000)		
1	3			10 %
2	SXR	Rückhaltebecken, naturfern (2000)		
3	vk	reiche Ufervegetation (vk)		

Räumliche Lage

Lagebeschreibung	südöstlich der Kreuzung Flughafenstraße, Langenhorner Chaussee		
Nachbarnutzung/en	Straße, Gewerbe		
Rechtswert (X)	567072	Hochwert (Y)	5943926
Bezirk	Hamburg-Nord	Naturraum	Geestplatten westlich der Alster (696.01)
Stadtteil (OT-Nr.)	Langenhorn (432)	Gemarkung	Langenhorn (420)
Digitaler Grünplan	<input checked="" type="checkbox"/> Hafengesamtgebiet	<input type="checkbox"/> Ramsargebiet	<input type="checkbox"/> EG-Vogelschutzgeb.
Ausgleichsflächen NSG / ND / LSG	<input checked="" type="checkbox"/> Biosphärenreservat	<input type="checkbox"/> Nationalpark	<input type="checkbox"/>
FFH-GEBIET			
Wasserschutzgebiet			

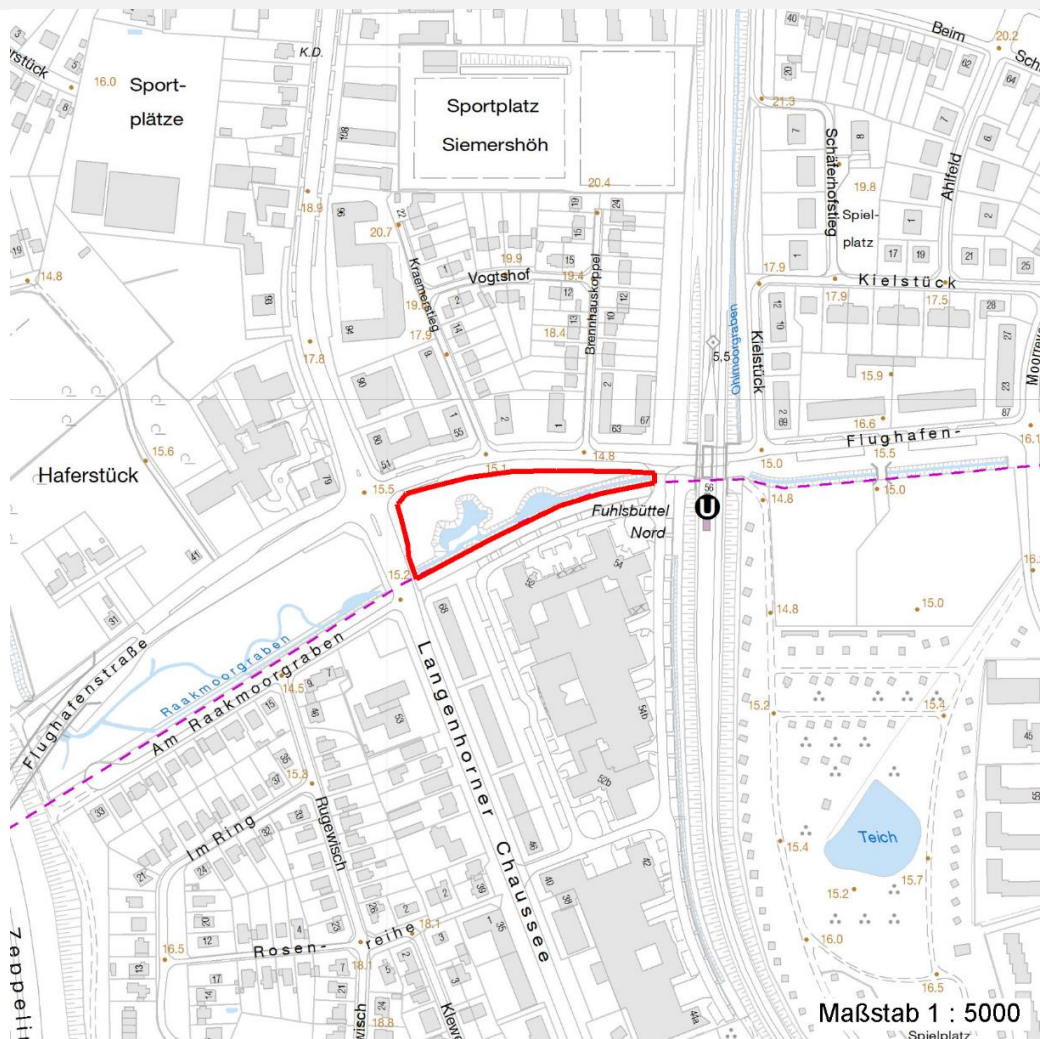
Erhebungsbogen

B

Projekt	Biotopkartierung Hamburg	Interne Nr.	34585
		DK5 DK5-GK	6642 6644
		DK5 - Name	Fuhlsbüttel
Handlungsbedarf	Nein	Biotop-Nr. alt	14 20
Bearbeitung	MAU	Kartierung	15.09.1997
Räumliche Abbildung	Fläche	Fläche / Länge [m²/m]	5636,3937
Anzahl Abschnitte	1	Breite (lineare Abb.) [m]	

Räumliche Lage

Karte



Weitere Erhebungsbögen

Interne Nr.	Interne Nr. Zuordnung	DK5	Biotop-Nr.	Kartierung	Zuordnung	DK5 (GK)	Biotop-Nr. (alt)
34585	34593	6642	21	28.07.2004	N	6644	35
34585	34624	6642	22	16.06.2004	N	6644	36

Zuordnung: N = nachfolgende Kartierung, K = weitere Kartierungen (zeitlich vorher oder nachher)

Foto

Interne Nr.	Index	Dateiname	Aufnahmerichtung
46212	0	6642_14_150997_1.JPG	W
46213	0	6642_14_150997_2.JPG	W

Weitere Angaben

Merkmal	Wert
---------	------

Auswertung

09.04.2020

Erhebungsbogen

B

Projekt	Biotopkartierung Hamburg		Interne Nr.	34585	
			DK5 DK5-GK	6642	6644
Handlungsbedarf	Nein		DK5 - Name	Fuhlsbüttel	
Bearbeitung	MAU	Kopie	Nein	Biotop-Nr. alt	14 20
Räumliche Abbildung	Fläche			Kartierung	15.09.1997
Anzahl Abschnitte	1			Fläche / Länge [m²/m]	5636,3937
				Breite (lineare Abb.) [m]	

Weitere Angaben

Merkmal	Wert
Gefährdung / Einflüsse	Trampelpfade, Abfall, Mahd der Uferböschungen
Wertgesichtspunkte	Wertvolle(r) Feuchtbiotop(e) Wichtige ökologische Ausgleichsfläche Wertvoller Altbaumbestand artenreiche Krautflur
zoologisch bedeutsame Strukturen	Kleingewässer Gehölzpflanzung Blütenreiche Fluren
Bedeutung für Tiergruppe	Heuschrecken Insekten, allgemein Schwebfliegen Libellen
Maßnahmen	Mahd der Uferböschungen einstellen

Foto

Fotodatei	6642_14_150997_1.JPG	Fotodatei	6642_14_150997_2.JPG
Bildbeschreibung	Stadtbrache mit altem Baumbestand	Bildbeschreibung	naturnahes Rückhaltebecken
Aufnahmerichtung	W	Aufnahmerichtung	W



Teilflächenbeschreibung

Teilflächentyp		Teilflächen-Nr.	1
Biotoptyp	Halbruderale Gras- und Staudenflur (2000)	Biotoptyp	AK
- Zusatz		- gesetzl. Grundl.	
FFH-LRT		FFH-LRT	
Beschreibung		Entw.potential LRT	
		Hauptfläche	Ja
		Flächenanteil	60 %
		FFH-Unters.Fläche	Nein
		Saatgutfläche	Nein

Erhebungsbogen

B

Projekt	Biotopkartierung Hamburg		Interne Nr.	34585	
			DK5 DK5-GK	6642	6644
Handlungsbedarf	Nein		DK5 - Name	Fuhlsbüttel	
Bearbeitung	MAU	Kopie	Nein	Biotop-Nr. alt	14 20
Räumliche Abbildung	Fläche		Kartierung	15.09.1997	
Anzahl Abschnitte	1		Fläche / Länge [m²/m]	5636,3937	
			Breite (lineare Abb.) [m]		

Weitere Angaben

Merkmal	Wert
Boden	
Feuchte	5 - frisch und mäßig frisch
Stickstoffgehalt	7 - stickstoffreich
Standort, Relief	
Relief	leicht uneben
Neigung - Gelände	N0 - nicht geneigt (<2 %)
Ausrichtung	FL - flach, keine Exposition
Belichtung	6 - halbsonnig bis halbschattig
Luft	keine Besonderheiten
Veg. - Deckg./Ant.	
Gesamt	100 %
1. Baumschicht	40 %
2. Baumschicht	10 %
Strauchschicht	10 %
1. Krautschicht	95 %

Zeigerwerte der Pflanzenartenliste (Auswertung)

Standort	Belichtung	halbsonnig	7,1
Boden	Feuchte	frisch und mäßig frisch	5,2
	Stickstoff (N)	stickstoffreich	6,9
	Reaktion	neutral	6,9
Vegetation	Mahdverträglichkeit	mäßig bis gut schnittverträglich (erster Schnitt nicht vor Mitte Juni)	5,7
Zeigerwerte	Futterwert	geringwertiges Futter	2,9
	Wechselfeuchteanzeiger		5
	Giftpflanzen		1
	Überschw.anzeiger		4

Pflanzenartenliste

Gruppe / Pflanzenart	MS	M	W	Vs	St	PA	Ph	Sz	VS	V	G	cf	Rote Liste					
													§	HH	ND	SH	D	
Tracheobionta (Gefäßpflanzen)																		
Acer campestre (Feld-Ahorn)	7	X		-														
Acer platanoides (Spitz-Ahorn)	7	X		-														
Acer pseudoplatanus (Berg-Ahorn)	7	X		-														
Achillea millefolium (Gewöhnliche Schafgarbe)	7	X		-														
Agrostis capillaris (Rotes Straußgras)	7	X		-														
Alnus glutinosa (Schwarz-Erle)	7	X		-														
Betula pendula (Hänge-Birke)	7	X		-														
Carex hirta (Behaarte Segge)	7	X		-														
Carpinus betulus (Hainbuche)	7	X		-														
Cirsium arvense (Acker-Kratzdistel)	7	d		-														
Cirsium vulgare (Gewöhnliche Kratzdistel)	7	X		-														
Crataegus laevigata (Zweigriffliiger Weißdorn)	7	X		-														
Elymus repens (Gewöhnliche Quecke)	7	d		-														
Fraxinus excelsior (Gewöhnliche Esche)	7	X		-														
Glechoma hederacea (Gundermann)	7	X		-														

Erhebungsbogen

B

Projekt	Biotopkartierung Hamburg		Interne Nr.	34585
			DK5 DK5-GK	6642 6644
Handlungsbedarf	Nein		DK5 - Name	Fuhlsbüttel
Bearbeitung	MAU	Kopie	Biotop-Nr. alt	14 20
Räumliche Abbildung	Fläche	Nein	Kartierung	15.09.1997
Anzahl Abschnitte	1		Fläche / Länge [m²/m]	5636,3937
			Breite (lineare Abb.) [m]	

Pflanzenartenliste

Gruppe / Pflanzenart	MS	M	W	Vs	St	PA	Ph	Sz	VS	V	G	cf	§	Rote Liste			
														HH	ND	SH	D
Holcus lanatus (Wolliges Honiggras)	7	X		-													
Humulus lupulus (Hopfen)	7	X		-													
Hypericum perforatum (Echtes Johanniskraut)	7	X		-													
Lamium album (Weiße Taubnessel)	7	X		-													
Ligustrum vulgare (Gemeiner Liguster)	7	X		-													
Philadelphus coronarius (Europäischer Pfeifenstrauch)	7	X		-													
Pinus sylvestris (Wald-Kiefer)	7	X		-													
Plantago lanceolata (Spitz-Wegerich)	7	d		-													
Populus tremula (Zitter-Pappel)	7	X		-													
Prunus padus (Echte Traubenkirsche)	7	X		-													
Quercus robur (Stiel-Eiche)	7	X		-													
Ranunculus repens (Kriechender Hahnenfuß)	7	X		-													
Rumex obtusifolius (Stumpfbblätteriger Ampfer)	7	X		-													
Salix alba (Silber-Weide)	7	X		-													
Salix cinerea (Grau-Weide)	7	X		-													
Schoenoplectus lacustris (Gewöhnliche Teichsimse)	7	X		-										2			
Scirpus sylvaticus (Wald-Simse)	7	X		-												V	
Scorzoneroides autumnalis (Herbst-Löwenzahn)	7	X		-													
Senecio jacobaea (Jakobs-Greiskraut)	7	d		-													
Sorbus aucuparia (Eberesche)	7	X		-													
Urtica dioica (Große Brennessel)	7	d		-													
Anzahl Rote Liste Arten														1	1		
Anzahl Arten														36			

MS: Mengensystem; M: Mengenangabe, W: Bewertung der Art (FFH-Monitoring), Vs: Vegetationsschicht, St: Status, PA: Autor Phänologie; Ph: Phänologie, Sz: Soziabilität, VS: Vitalitätssystem; V: Vitalität, G: Geschlecht, cf: unsichere Bestimmung, §: Schutz nach BNatSchG, HH: Rote Liste Hamburg, Nds: Rote Liste Niedersachsen, SH: Rote Liste Schleswig-Holstein, D: Rote Liste Deutschland

Teilflächenbeschreibung

Teilflächentyp		Teilflächen-Nr.	2
Biotoptyp	Feld-, Stadt- und Kleingehölz (2000)	Biotoptyp	HG
- Zusatz		- gesetzl. Grundl.	
FFH-LRT		FFH-LRT	
Beschreibung		Entw.potential LRT	
		Hauptfläche	
		Flächenanteil	30 %
		FFH-Unters.Fläche	Nein
		Saatgutfläche	Nein

Erhebungsbogen

B

Projekt	Biotopkartierung Hamburg		Interne Nr.	34585
			DK5 DK5-GK	6642 6644
Handlungsbedarf	Nein		DK5 - Name	Fuhlsbüttel
Bearbeitung	MAU	Kopie	Biotop-Nr. alt	14 20
Räumliche Abbildung	Fläche	Nein	Kartierung	15.09.1997
Anzahl Abschnitte	1		Fläche / Länge [m²/m]	5636,3937
			Breite (lineare Abb.) [m]	

Weitere Angaben

Merkmal	Wert
Boden	
Feuchte	11 - flaches Gewässer
Stickstoffgehalt	6 - mäßig stickstoffarm bis stickstoffreich
Standort, Relief	
Relief	steile Uferböschungen, flache Uferbereiche
Neigung - Gelände	N4 - stark geneigt (18-27 %)
Ausrichtung	V - Verschiedene
Belichtung	7 - halbsonnig
Luft	keine Besonderheiten
Veg. - Deckg./Ant.	
Gesamt	100 %
1. Krautschicht	100 %

Zeigerwerte der Pflanzenartenliste (Auswertung)

Standort	Belichtung	vollsonnig	8,9
Boden	Feuchte	zeitweise wasserüberstaut	9,9
	Stickstoff (N)	übermäßig stickstoffreich	8,7
	Reaktion	schwach basisch	7,9
Vegetation	Mahdverträglichkeit	schnittempfindlich bis mäßig schnittverträglich	4,1
Zeigerwerte	Futterwert	mäßige Futterqualität	3,9
	Wechselfeuchteanzeiger		1
	Giftpflanzen		1
	Überschw.anzeiger		2

Pflanzenartenliste

Gruppe / Pflanzenart	MS	M	W	Vs	St	PA	Ph	Sz	VS	V	G	cf	Rote Liste					
													§	HH	ND	SH	D	
Tracheobionta (Gefäßpflanzen)																		
Agrostis stolonifera (Ausläufer-Straußgras)	7	X		-														
Carex spec. (Segge)	7	X		-														
Glyceria maxima (Wasser-Schwaden)	7	d		-														
Iris pseudacorus (Gelbe Schwertlilie)	7	X		-												b		
Juncus effusus (Flutter-Binse)	7	X		-														
Lemna minor (Kleine Wasserlinse)	7	X		-														
Lycopus europaeus (Gewöhnlicher Wolfstrapp)	7	X		-														
Anzahl Rote Liste Arten																		
Anzahl Arten																		7

MS: Mengensystem; M: Mengenangabe, W: Bewertung der Art (FFH-Monitoring), Vs: Vegetationsschicht, St: Status, PA: Autor Phänologie; Ph: Phänologie, Sz: Soziabilität, VS: Vitalitätssystem; V: Vitalität, G: Geschlecht, cf: unsichere Bestimmung, §: Schutz nach BNatSchG, HH: Rote Liste Hamburg, ND: Rote Liste Niedersachsen, SH: Rote Liste Schleswig-Holstein, D: Rote Liste Deutschland

Erhebungsbogen

B

Projekt	Biotopkartierung Hamburg	Interne Nr.	34585
		DK5 DK5-GK	6642 6644
Handlungsbedarf	Nein	DK5 - Name	Fuhlsbüttel
Bearbeitung	MAU	Biotop-Nr. alt	14 20
Räumliche Abbildung	Fläche	Kartierung	15.09.1997
Anzahl Abschnitte	1	Fläche / Länge [m²/m]	5636,3937
		Breite (lineare Abb.) [m]	

Teilflächenbeschreibung

Teilflächentyp		Teilflächen-Nr.	3
Biotoptyp	Rückhaltebecken, naturfern (2000)	Biotoptyp	SXR
- Zusatz	reiche Ufervegetation (vk)	- gesetzl. Grundl.	
FFH-LRT		FFH-LRT	
Beschreibung		Entw.potential LRT	
		Hauptfläche	
		Flächenanteil	10 %
		FFH-Unters.Fläche	Nein
		Saatgutfläche	Nein