

Erhebungsbogen

B

Projekt	Biotopkartierung Hamburg	Interne Nr.	34619
		DK5 DK5-GK	6642 6644
Handlungsbedarf	Nein	DK5 - Name	Fuhlsbüttel
Bearbeitung	MLO	Biotop-Nr. alt	12 18
Räumliche Abbildung	Fläche	Kartierung	28.07.2004
Anzahl Abschnitte	1	Fläche / Länge [m²/m]	1323,8096
		Breite (lineare Abb.) [m]	

Gesetzlicher Schutz kein gesetzl. Schutz **kein gesetzlich geschütztes Biotop** **Schutz nur teilweise** **Nein**

Gesamtbewertung	5	Noch wertvoll, gut entwicklungsfähig
– Alter	6	Biotop mittleren Alters, 50 bis 100 Jahre
– Belastungsgrad	5	Flächenhaft mittlere oder örtlich starke Belastung
– Ökolog. Funktion	6	Hohe Bedeutung in einem Biotopkomplex, für den lokalen Biotopverbund oder als Puffer
– Seltenheit	5	Seltener Biotoptyp, floristisch stark verarmt, ohne seltener Pflges. od. verbr. artenreicher Biotoptyp

Bestandsbeschreibung

Der Biotop hat sich nicht grundlegend verändert.
Beschreibung und Artenliste von 1997 wurden kopiert und überarbeitet.

Verwilderte Gartenbrache auf ehemals zwei Grundstücken, die durch eine Baumreihe aus Hainbuchen getrennt sind. Die offenen Bereiche werden von einer dichten und hohen Krautflur aus dominierender Brennessel mit Goldruten eingenommen, die zum Teil von Hopfen überrankt ist. Auf der Brache stehen locker verteilt einige Obstbäume (v. a. Apfel, Birne) sowie Weißdorn und Hasel. An der Straßenseite stehen einige Eschen und Birken (mit wenigen großen Blasensträuchern), während die übrigen Seiten von einer geschnittenen Hainbuchenhecke umgeben sind.

Vorkommen an Biotoptypen

1	TF	Typ	HF	F.Anteil
2	BTYP	Biotoptyp	- gesetzl. Grundl.	
3	Zusatz	Zusatz zum Biotoptypen		
4	LRT	Lebensraumtyp		
1	1		Ja	100 %
2	EK	Kleingartenanlage (2000)		
3	b	Brache, keine Nutzung (b)		

Räumliche Lage

Lagebeschreibung	Flughafenstraße	Hochwert (Y)	5943872
Nachbarnutzung/en	Siedlung, Straße	Naturraum	Geestplatten westlich der Alster (696.01)
Rechtswert (X)	566832	Gemarkung	Langenhorn (420)
Bezirk	Hamburg-Nord	Ramsargebiet	<input type="checkbox"/> EG-Vogelschutzgeb. <input type="checkbox"/>
Stadtteil (OT-Nr.)	Langenhorn (432)	Nationalpark	<input type="checkbox"/>
Digitaler Grünplan	<input type="checkbox"/> Hafengesamtgebiet		
Ausgleichsflächen	<input type="checkbox"/> Biosphärenreservat		
NSG / ND / LSG			
FFH-GEBIET			
Wasserschutzgebiet			

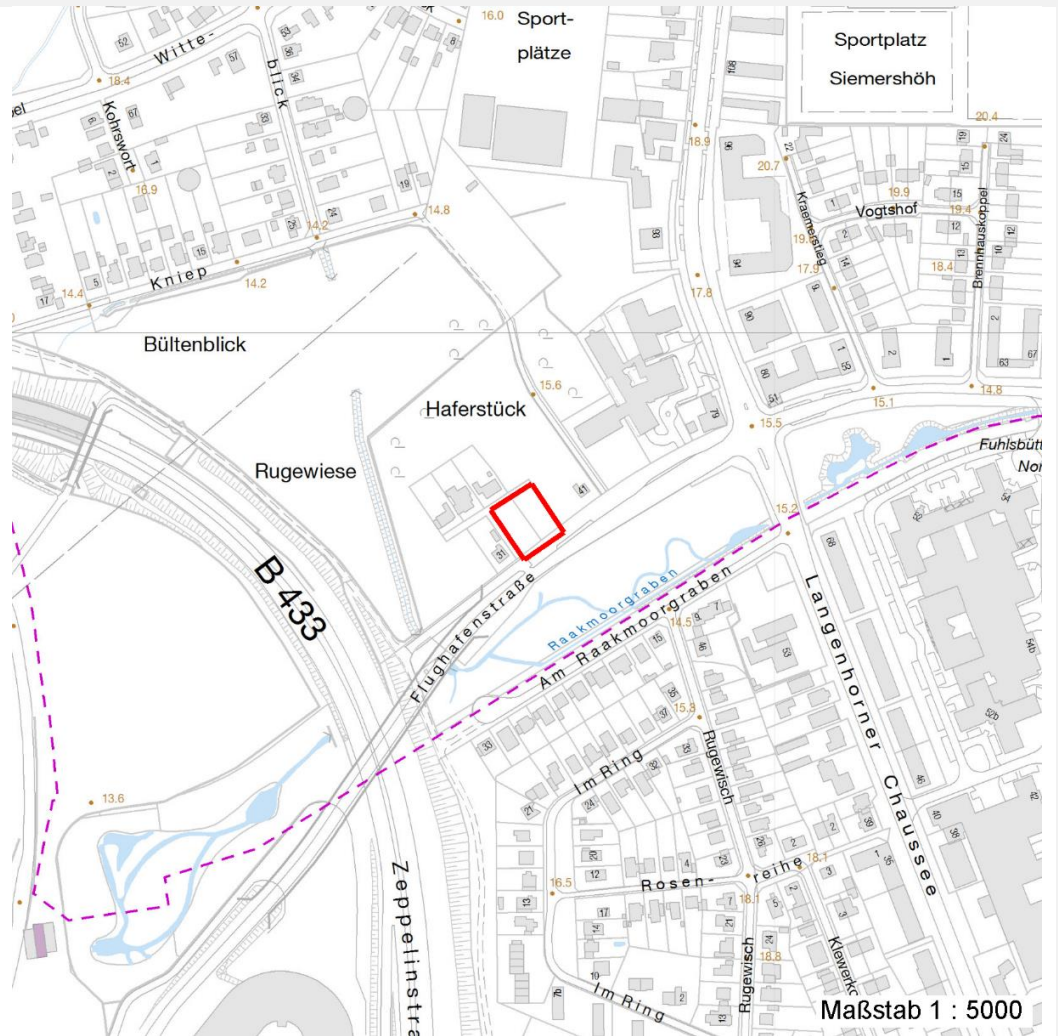
Erhebungsbogen

B

Projekt	Biotopkartierung Hamburg	Interne Nr.	34619
		DK5 DK5-GK	6642 6644
		DK5 - Name	Fuhlsbüttel
Handlungsbedarf	Nein	Biotop-Nr. alt	12 18
Bearbeitung	MLO	Kartierung	28.07.2004
Räumliche Abbildung	Fläche	Fläche / Länge [m²/m]	1323,8096
Anzahl Abschnitte	1	Breite (lineare Abb.) [m]	

Räumliche Lage

Karte



Weitere Erhebungsbögen

Interne Nr.	Interne Nr. Zuordnung	DK5	Biotop-Nr.	Kartierung	Zuordnung	DK5 (GK)	Biotop-Nr. (alt)
34619	34524	6642	4	05.07.2011	N	6644	2
34619	34618	6642	12	12.09.1997	K	6644	18

Zuordnung: N = nachfolgende Kartierung, K = weitere Kartierungen (zeitlich vorher oder nachher)

Foto

Interne Nr.	Index	Dateiname	Aufnahmerichtung
1865	0	6642_12_280704_1.JPG	N

Weitere Angaben

Merkmal	Wert
Auswertung	
Gefährdung / Einflüsse	Ablagerung von Gartenabfällen und Sperrmüll (Auspuffrohr u.ä.),

Erhebungsbogen

B

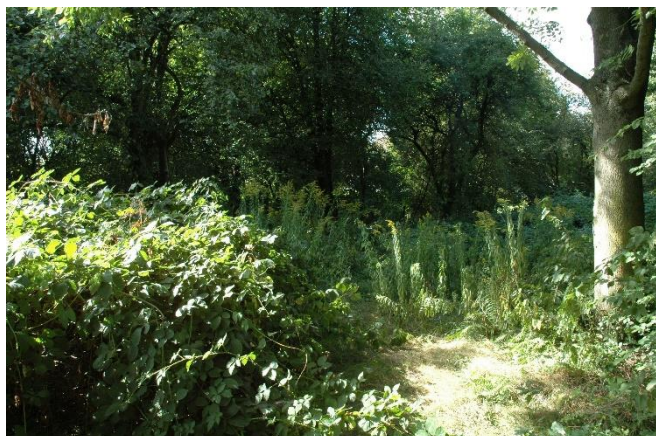
Projekt	Biotopkartierung Hamburg	Interne Nr.	34619
		DK5 DK5-GK	6642 6644
Handlungsbedarf	Nein	DK5 - Name	Fuhlsbüttel
Bearbeitung	MLO	Biotop-Nr. alt	12 18
Räumliche Abbildung	Fläche	Kartierung	28.07.2004
Anzahl Abschnitte	1	Fläche / Länge [m²/m]	1323,8096
		Breite (lineare Abb.) [m]	

Weitere Angaben

Merkmal	Wert
Wertgesichtspunkte	Straßen- und Fluglärm Strukturvielfalt struktureicher Rückzugsraum Wichtige ökologische Ausgleichsfläche
zoologisch bedeutsame Strukturen	hohe Krautflur Obstbäume
Bedeutung für Tiergruppe	Insekten, allgemein Vögel
Maßnahmen	Beseitigen von Müll, Gartenabfällen u.a Natürliche Entwicklung (Sukzession) zulassen

Foto

Fotodatei	6642_12_280704_1.JPG	Fotodatei
Bildbeschreibung	Gartenbrache	Bildbeschreibung
Aufnahmerichtung	N	Aufnahmerichtung



Teilflächenbeschreibung

Teilflächentyp		Teilflächen-Nr.	1
Biotoptyp	Kleingartenanlage (2000)	Biotoptyp	EK
- Zusatz	Brache, keine Nutzung (b)	- gesetzl. Grundl.	
FFH-LRT		FFH-LRT	
Beschreibung		Entw.potential LRT	
		Hauptfläche	Ja
		Flächenanteil	100 %
		FFH-Unters.Fläche	Nein
		Saatgutfläche	Nein

Erhebungsbogen

B

Projekt	Biotopkartierung Hamburg		Interne Nr.	34619	
			DK5 DK5-GK	6642	6644
Handlungsbedarf	Nein		DK5 - Name	Fuhlsbüttel	
Bearbeitung	MLO	Kopie	Ja	Biotop-Nr. alt	12 18
Räumliche Abbildung	Fläche		Kartierung	28.07.2004	
Anzahl Abschnitte	1		Fläche / Länge [m²/m]	1323,8096	
			Breite (lineare Abb.) [m]		

Weitere Angaben

Merkmal	Wert
Boden	
Feuchte	5 - frisch und mäßig frisch
Stickstoffgehalt	7 - stickstoffreich
Standort, Relief	
Neigung - Gelände	N0 - nicht geneigt (<2 %)
Ausrichtung	FL - flach, keine Exposition
Belichtung	8 - sonnig
Luft	keine Besonderheiten
Veg. - Deckg./Ant.	
Gesamt	95 %
1. Baumschicht	20 %
2. Baumschicht	30 %
Strauchschicht	20 %
1. Krautschicht	70 %

Zeigerwerte der Pflanzenartenliste (Auswertung)

Standort	Belichtung	halbsonnig bis halbschattig	5,9
Boden	Feuchte	mäßig feucht und wechselfeucht	5,9
	Stickstoff (N)	sehr stickstoffreich	7,6
	Reaktion	neutral	6,9
Vegetation	Mahdverträglichkeit	mäßig schnittverträglich (erster Schnitt nicht vor 1. Juli)	4,8
Zeigerwerte	Futterwert	sehr geringwertiges Futter	1,8
	Wechselfeuchteanzeiger		0
	Giftpflanzen		0
	Überschw.anzeiger		2

Pflanzenartenliste

Gruppe / Pflanzenart	MS	M	W	Vs	St	PA	Ph	Sz	VS	V	G	cf	Rote Liste					
													§	HH	ND	SH	D	
Tracheobionta (Gefäßpflanzen)																		
Acer pseudoplatanus (Berg-Ahorn)	7	z		-														
Aegopodium podagraria (Giersch)	7	d		-														
Alliaria petiolata (Knoblauchsrauke)	7	h		-														
Betula pendula (Hänge-Birke)	7	z		-														
Carpinus betulus (Hainbuche)	7	d		-														
Cirsium arvense (Acker-Kratzdistel)	7	z		-														
Colutea arborescens (Gewöhnlicher Blasenstrauch)	7	w		-														
Crataegus monogyna (Eingrifflicher Weißdorn)	7	z		-														
Fallopia dumetorum (Hecken-Knöterich)	7	l		-														
Fraxinus excelsior (Gewöhnliche Esche)	7	z		-														
Glechoma hederacea (Gundermann)	7	h		-														
Humulus lupulus (Hopfen)	7	h		-														
Malus domestica (Kultur-Apfel)	7	z		-														
Prunus padus (Echte Traubenkirsche)	7	z		-														
Prunus spec. (Zwetsche)	7	z		-														

Erhebungsbogen

B

Projekt	Biotopkartierung Hamburg		Interne Nr.	34619	
			DK5 DK5-GK	6642	6644
Handlungsbedarf	Nein		DK5 - Name	Fuhlsbüttel	
Bearbeitung	MLO	Kopie	Ja		Biotop-Nr. alt
Räumliche Abbildung	Fläche		Kartierung	28.07.2004	
Anzahl Abschnitte	1		Fläche / Länge [m²/m]	1323,8096	
			Breite (lineare Abb.) [m]		

Pflanzenartenliste

Gruppe / Pflanzenart	MS	M	W	Vs	St	PA	Ph	Sz	VS	V	G	cf	§	Rote Liste				
														HH	ND	SH	D	
Pyrus communis (Kultur-Birne)	7	w		-														
Quercus robur (Stiel-Eiche)	7	z		-														
Rubus armeniacus (Armenische Brombeere)	7	h		-														
Rubus fruticosus agg. (Artengruppe Echte Brombeere)	7	h		-														
Rubus idaeus (Himbeere)	7	z		-														
Salix caprea (Sal-Weide)	7	w		-														
Solidago canadensis (Kanadische Goldrute)	7	l		-														
Solidago gigantea (Riesen-Goldrute)	7	l		-														
Syringa vulgaris (Gewöhnlicher Flieder)	7	z		-														
Urtica dioica (Große Brennessel)	7	d		-														
Anzahl Rote Liste Arten																		
Anzahl Arten														25				

MS: Mengensystem; M: Mengenangabe, W: Bewertung der Art (FFH-Monitoring), Vs: Vegetationsschicht, St: Status, PA: Autor Phänologie; Ph: Phänologie, Sz: Soziabilität, VS: Vitalitätssystem; V: Vitalität, G: Geschlecht, cf: unsichere Bestimmung, §: Schutz nach BNatSchG, HH: Rote Liste Hamburg, Nds: Rote Liste Niedersachsen, SH: Rote Liste Schleswig-Holstein, D: Rote Liste Deutschland