

Erhebungsbogen

B

Projekt	Biotopkartierung Hamburg	Interne Nr.	34493
		DK5 DK5-GK	6642 6644
Handlungsbedarf	Nein	DK5 - Name	Fuhlsbüttel
Bearbeitung	MLO	Biotop-Nr. alt	11 15
Räumliche Abbildung	Fläche	Kartierung	29.07.2004
Anzahl Abschnitte	1	Fläche / Länge [m²/m]	16679,8319
		Breite (lineare Abb.) [m]	

Gesetzlicher Schutz **_ kein gesetzl. Schutz kein gesetzlich geschütztes Biotop** **Schutz nur teilweise** **Nein**

Gesamtbewertung	6 Wertvoll
– Alter	7 Biotop hohen Alters, 100 bis 200 Jahre
– Belastungsgrad	6 Flächenhaft geringe oder örtlich stärkere oder Vorbelastung mit deutlichem Einfluß
– Ökolog. Funktion	7 Sehr hohe Bedeutung in einem Biotopkomplex, für den lokalen Biotopverbund oder als Puffer
– Seltenheit	6 Seltener Biotoptyp, ohne seltene oder bedrohte Pflges., ungesättigtes Artenspektrum, reliktsche RL-Arten

Bestandsbeschreibung

Der Charakter der Fläche hat sich seit der vorigen Kartierung 1997 nicht grundlegend geändert. Dennoch haben sich einige Verschiebungen ergeben.

Die Beschreibung wurde daher kopiert und überarbeitet.

Die Artenliste jedoch wurde neu erstellt.

Ausgedehnte, heterogene Brach- und Gehölzfläche, im Osten mit einem hochgewachsenen Pionierwald aus teils mehrstämmigen Fahl-Weiden, Sal-Weiden und verstreuten Zitterpappeln mit einzelnen Birken. Im Unterwuchs befinden sich wenige Sträucher und eine üppige Krautschicht aus Giersch und Brennessel, zum Teil von Zaunwinde überwuchert. Im zentralen Teil der Fläche befindet sich eine Brachfläche, die von einer blüten- und artenreichen, hohen Krautflur eingenommen wird. Die häufigen Arten sind hier Greiskraut, Brennessel, Land-Reitgras und Distel. Verstreut stehen einzelne Sal-Weiden auf der Brache.

Im Westen der Fläche hat sich ein ca. 20 m breiter Streifen als lichter Birkenwald entwickelt, mit einigen Zitterpappeln sowie einigen großen Erlen und viel Echter Traubenkirsche. Seine lockere Strauchschicht besteht u.a. aus Holunder und Weißdorn. Aufgrund der Ablagerung zahlreiche Gartenabfälle aus dem benachbarten Kleingarten hat sich stellenweise eine üppige Krautflur aus Brennessel und Gundermann ausgebildet.

Vorkommen an Biotoptypen

1	TF	Typ	HF	F.Anteil
2	BTYP	Biotoptyp		- gesetzl. Grundl.
3	Zusatz	Zusatz zum Biotoptypen		
4	LRT	Lebensraumtyp		
1	1		Ja	30 %
2	WPB	Birken- und Espen-Pionier- oder Vorwald (2000)		
1	2			40 %
2	AK	Halbruderale Gras- und Staudenflur (2000)		
1	3			30 %
2	WPZ	Sonstiger Pionierwald (2000)		

Räumliche Lage

Lagebeschreibung	Ecke Flughafenstraße / Ohkamp	Hochwert (Y)	5943900
Nachbarnutzung/en	Straße, Kleingarten	Naturraum	Geestplatten westlich der Alster (696.01)
Rechtswert (X)	567345	Gemarkung	Fuhlsbüttel (421)
Bezirk	Hamburg-Nord		
Stadtteil (OT-Nr.)	Fuhlsbüttel (431)		

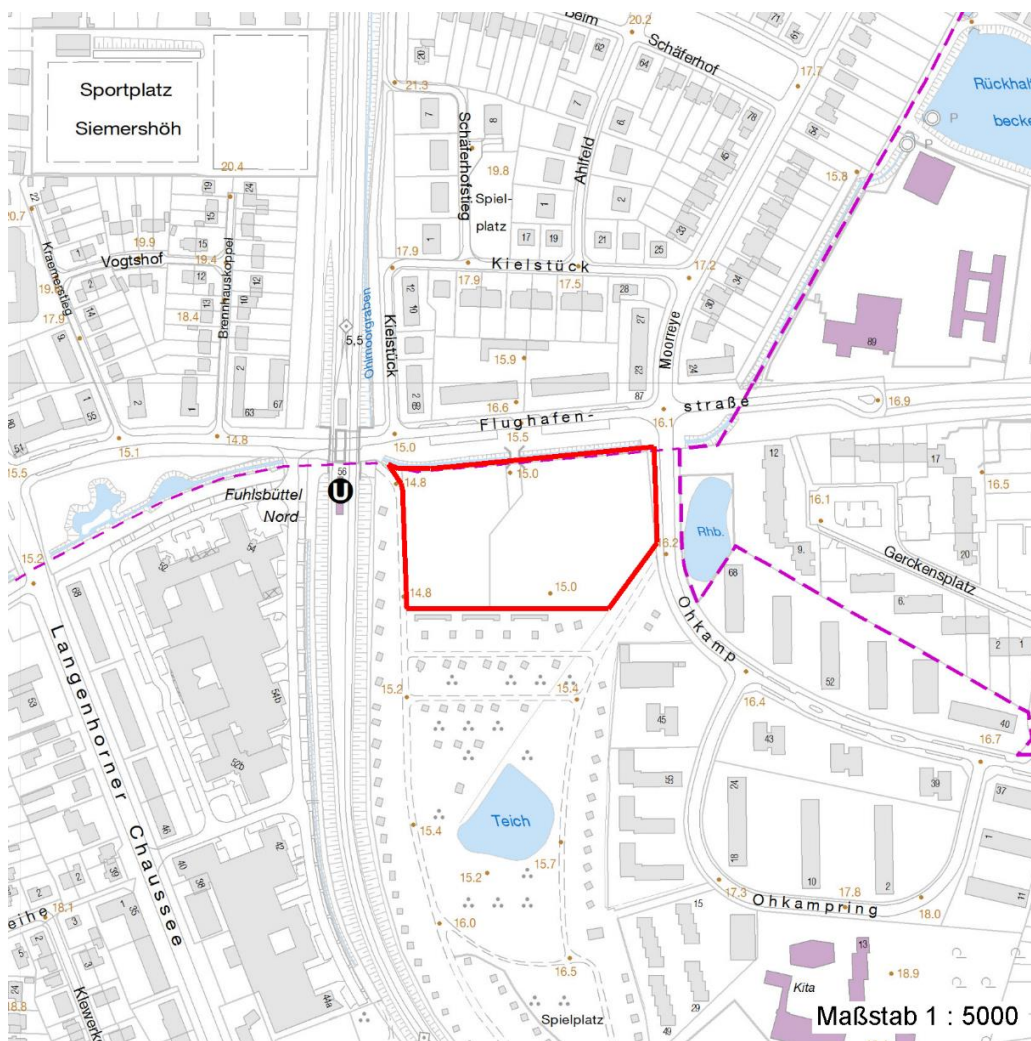
Erhebungsbogen

B

Projekt	Biotopkartierung Hamburg		Interne Nr.	34493	
			DK5 DK5-GK	6642	6644
Handlungsbedarf	Nein		DK5 - Name	Fuhlsbüttel	
Bearbeitung	MLO	Kopie	Nein	Biotop-Nr. alt	11 15
Räumliche Abbildung	Fläche		Kartierung	29.07.2004	
Anzahl Abschnitte	1		Fläche / Länge [m²/m]	16679,8319	
			Breite (lineare Abb.) [m]		

Räumliche Lage

Digitaler Grünplan	<input checked="" type="checkbox"/>	Hafengesamtgebiet	<input type="checkbox"/>	Ramsargebiet	<input type="checkbox"/>	EG-Vogelschutzgeb.	<input type="checkbox"/>
Ausgleichsflächen NSG / ND / LSG	<input type="checkbox"/>	Biosphärenreservat	<input type="checkbox"/>	Nationalpark	<input type="checkbox"/>		
FFH-GEBIET							
Wasserschutzgebiet							
Karte							



Weitere Erhebungsbögen

Interne Nr.	Interne Nr. Zuordnung	DK5	Biotop-Nr.	Kartierung	Zuordnung	DK5 (GK)	Biotop-Nr. (alt)
34493	34492	6642	11	15.09.1997	K	6644	15
34493	34494	6642	11	27.06.2011	K	6644	15

Zuordnung: N = nachfolgende Kartierung, K = weitere Kartierungen (zeitlich vorher oder nachher)

Foto

Interne Nr.	Index	Dateiname	Aufnahmerichtung
1621	0	6642_11_290704_1.JPG	

Erhebungsbogen

B

Projekt	Biotopkartierung Hamburg		Interne Nr.	34493	
			DK5 DK5-GK	6642	6644
Handlungsbedarf	Nein		DK5 - Name	Fuhlsbüttel	
Bearbeitung	MLO	Kopie	Nein	Biotop-Nr. alt	11 15
Räumliche Abbildung	Fläche		Kartierung	29.07.2004	
Anzahl Abschnitte	1		Fläche / Länge [m²/m]	16679,8319	
			Breite (lineare Abb.) [m]		

Foto

Interne Nr.	Index	Dateiname	Aufnahmerichtung
1622	0	6642_11_290704_2.JPG	

Weitere Angaben

Merkmal	Wert
Auswertung	
Gefährdung / Einflüsse	Ablagerung von Muell / Gartenabfällen der Kleingärtner Eutrophierung durch Hunde, Trampelpfade
Wertgesichtspunkte	Artenreich Wichtige ökologische Ausgleichsfläche Reich an Kleinstrukturen Vielfältiger Bestandskomplex arten- und struktureiche Stadtbrache / Pionierwald, zoologisch wertvoll als teilweise wenig gestörter Rückzugsraum, Vorkommen alter Obstbäume
zoologisch bedeutsame Strukturen	Dichte spontane Gebüsche Blütenreiche Fluren
Bedeutung für Tiergruppe	Heuschrecken Insekten, allgemein Tagfalter Vögel
Maßnahmen	Mollusken Beseitigen von Muell, Gartenabfaellen u.a Natürliche Entwicklung (Sukzession) zulassen

Foto

Fotodatei	6642_11_290704_1.JPG	Fotodatei	6642_11_290704_2.JPG
Bildbeschreibung		Bildbeschreibung	
Aufnahmerichtung		Aufnahmerichtung	



Erhebungsbogen

B

Projekt	Biotopkartierung Hamburg		Interne Nr.	34493	
			DK5 DK5-GK	6642	6644
Handlungsbedarf	Nein		DK5 - Name	Fuhlsbüttel	
Bearbeitung	MLO	Kopie	Biotop-Nr. alt	11	15
Räumliche Abbildung	Fläche	Nein	Kartierung	29.07.2004	
Anzahl Abschnitte	1		Fläche / Länge [m²/m]	16679,8319	
			Breite (lineare Abb.) [m]		

Teilflächenbeschreibung

Teilflächentyp		Teilflächen-Nr.	1
Biotoptyp	Birken- und Espen-Pionier- oder Vorwald (2000)	Biotoptyp	WPB
- Zusatz		- gesetzl. Grundl.	
FFH-LRT		FFH-LRT	
Beschreibung	Standort: Substrat: Erde	Entw.potential LRT	
		Hauptfläche	Ja
		Flächenanteil	30 %
		FFH-Unters.Fläche	Nein
		Saatgutfläche	Nein

Weitere Angaben

Merkmal	Wert
Boden	
Feuchte	6 - mäßig feucht und wechselfeucht
Stickstoffgehalt	7 - stickstoffreich
Standort, Relief	
Relief	eben
Neigung - Gelände	N0 - nicht geneigt (<2 %)
Ausrichtung	FL - flach, keine Exposition
Belichtung	8 - sonnig
Luft	keine Besonderheiten
Veg. - Deckg./Ant.	
Gesamt	100 %
1. Baumschicht	60 %
2. Baumschicht	60 %
Strauchschicht	30 %
1. Krautschicht	100 %

Zeigerwerte der Pflanzenartenliste (Auswertung)

Standort	Belichtung	halbsonnig bis halbschattig	6,1
Boden	Feuchte	mäßig feucht und wechselfeucht	6,3
	Stickstoff (N)	stickstoffreich	7
	Reaktion	neutral	6,7
Vegetation	Mahdverträglichkeit	schnittempfindlich bis mäßig schnittverträglich	4,4
Zeigerwerte	Futterwert	geringwertiges Futter	2,8
	Wechselfeuchteanzeiger		6
	Giftpflanzen		1
	Überschw.anzeiger		4

Pflanzenartenliste

Gruppe / Pflanzenart	MS	M	W	Vs	St	PA	Ph	Sz	VS	V	G	cf	§	Rote Liste			
														HH	ND	SH	D
Tracheobionta (Gefäßpflanzen)																	
Acer campestre (Feld-Ahorn)	7	z		-													
Acer pseudoplatanus (Berg-Ahorn)	7	z		-													

Erhebungsbogen

B

Projekt	Biotopkartierung Hamburg		Interne Nr.	34493	
			DK5 DK5-GK	6642	6644
Handlungsbedarf	Nein		DK5 - Name	Fuhlsbüttel	
Bearbeitung	MLO	Kopie	Nein	Biotop-Nr. alt	11 15
Räumliche Abbildung	Fläche			Kartierung	29.07.2004
Anzahl Abschnitte	1			Fläche / Länge [m²/m]	16679,8319
				Breite (lineare Abb.) [m]	

Pflanzenartenliste

Gruppe / Pflanzenart	MS	M	W	Vs	St	PA	Ph	Sz	VS	V	G	cf	Rote Liste						
													§	HH	ND	SH	D		
Aegopodium podagraria (Giersch)	7	d		-															
Aesculus hippocastanum (Gewöhnliche Rosskastanie)	7	w		K1															
Agrostis capillaris (Rotes Straußgras)	7	z		-															
Alliaria petiolata (Knoblauchsrauke)	7	h		-															
Alnus glutinosa (Schwarz-Erle)	7	h		-															
Arctium minus (Kleine Klette)	7	w		-															
Artemisia vulgaris (Gewöhnlicher Beifuß)	7	z		-															
Betula pendula (Hänge-Birke)	7	z		-															
Calamagrostis epigejos (Land-Reitgras)	7	l		-															
Calystegia sepium (Zaun-Winde)	7	h		-															
Carex hirta (Behaarte Segge)	7	X		-															
Carpinus betulus (Hainbuche)	7	z		-															
Cerastium holosteoides (Gewöhnliches Hornkraut)	7	z		-															
Cirsium arvense (Acker-Kratzdistel)	7	z		-															
Cornus alba (Weißer (Tartarischer) Hartriegel)	7	w		-															
Cornus mas (Kornelkirsche)	7	l		-													3		
Cornus sanguinea (Roter Hartriegel)	7	l		-															
Cornus sericea (Weißer Hartriegel)	7	l		-															D
Corylus avellana (Haselnuss)	7	X		-															
Crataegus monogyna (Eingrifflicher Weißdorn)	7	z		-															
Dactylis glomerata (Wiesen-Knäuelgras)	7	z		-															
Elymus repens (Gewöhnliche Quecke)	7	z		-															
Euonymus europaeus (Gewöhnliches Pfaffenhütchen)	7	w		-															
Fagus sylvatica (Rotbuche)	7	w		-															
Fraxinus excelsior (Gewöhnliche Esche)	7	z		-															
Galium aparine (Kletten-Labkraut)	7	h		-															
Glechoma hederacea (Gundermann)	7	z		-															
Heraclium sphondylium (Wiesen-Bärenklau)	7	z		-															
Humulus lupulus (Hopfen)	7	z		-															
Impatiens parviflora (Kleinblütiges Springkraut)	7	h		-															
Juncus effusus (Flutter-Binse)	7	z		-															
Lathyrus pratensis (Wiesen-Platterbse)	7	z		-															
Lolium perenne (Ausdauerndes Weidelgras)	7	z		-															
Lonicera spec. (Heckenkirsche)	7	w		-															
Lysimachia vulgaris (Gewöhnlicher Gilbweiderich)	7	w		-															
Phleum pratense (Wiesen-Lieschgras)	7	z		-															
Plantago major (Breit-Wegerich)	7	l		-															
Poa pratensis (Wiesen-Rispengras)	7	z		-															
Populus tremula (Zitter-Pappel)	7	z		-															
Populus x canadensis (Hybrid-Pappel)	7	w		-															X
Potentilla anserina (Gänse-Fingerkraut)	7	z		-															
Prunus padus (Echte Traubenkirsche)	7	d		-															
Prunus spec. (Zwetsche)	7	w		-															
Quercus robur (Stiel-Eiche)	7	h		-															
Rosa spec. (Rose)	7	z		-															
Rubus armeniacus (Armenische Brombeere)	7	z		-															
Rubus idaeus (Himbeere)	7	h		-															

Erhebungsbogen

B

Projekt	Biotopkartierung Hamburg	Interne Nr.	34493
		DK5 DK5-GK	6642 6644
Handlungsbedarf	Nein	DK5 - Name	Fuhlsbüttel
Bearbeitung	MLO	Biotop-Nr. alt	11 15
Räumliche Abbildung	Fläche	Kartierung	29.07.2004
Anzahl Abschnitte	1	Fläche / Länge [m²/m]	16679,8319
		Breite (lineare Abb.) [m]	

Pflanzenartenliste

Gruppe / Pflanzenart	MS	M	W	Vs	St	PA	Ph	Sz	VS	V	G	cf	§	Rote Liste			
														HH	ND	SH	D
Rumex obtusifolius (Stumpfbläättriger Ampfer)	7	z		-													
Salix caprea (Sal-Weide)	7	h		-													
Salix x rubens (Fahl-Weide)	7	d		-													
Sambucus nigra (Schwarzer Holunder)	7	X		-													
Senecio jacobaea (Jakobs-Greiskraut)	7	z		-													
Solidago gigantea (Riesen-Goldrute)	7	z		-													
Sorbus aucuparia (Eberesche)	7	w		-													
Symphoricarpos albus (Schneebeere)	7	z		-													
Urtica dioica (Große Brennessel)	7	d		-													
Anzahl Rote Liste Arten														1	1		
Anzahl Arten														58			

MS: Mengensystem; M: Mengenangabe, W: Bewertung der Art (FFH-Monitoring), Vs: Vegetationsschicht, St: Status, PA: Autor Phänologie; Ph: Phänologie, Sz: Soziabilität, VS: Vitalitätssystem; V: Vitalität, G: Geschlecht, cf: unsichere Bestimmung, §: Schutz nach BNatSchG, HH: Rote Liste Hamburg, Nds: Rote Liste Niedersachsen, SH: Rote Liste Schleswig-Holstein, D: Rote Liste Deutschland

Tierartenliste

	Rote Liste				FFH			
	BArtSchG	HH	ND	SH	D	II	IV	V
1	Anzahl				Anzahltyp			
2	Anzahl geschätzt				Geschlecht			
3	Methode				Verhalten			
4	Nachweis							
5								
Vögel								
Accipiter nisus (Sperber)	1	s						
	2	3						
	3							
	4							

Teilflächenbeschreibung

Teilflächentyp		Teilflächen-Nr.	2
Biotoptyp	Halbruderale Gras- und Staudenflur (2000)	Biotoptyp	AK
- Zusatz		- gesetzl. Grundl.	
FFH-LRT		FFH-LRT	
Beschreibung		Entw.potential LRT	
		Hauptfläche	
		Flächenanteil	40 %
		FFH-Unters.Fläche	Nein
		Saatgutfläche	Nein

Erhebungsbogen

B

Projekt	Biotopkartierung Hamburg	Interne Nr.	34493
		DK5 DK5-GK	6642 6644
Handlungsbedarf	Nein	DK5 - Name	Fuhlsbüttel
Bearbeitung	MLO	Biotop-Nr. alt	11 15
Räumliche Abbildung	Fläche	Kartierung	29.07.2004
Anzahl Abschnitte	1	Fläche / Länge [m²/m]	16679,8319
		Breite (lineare Abb.) [m]	

Teilflächenbeschreibung

Teilflächentyp		Teilflächen-Nr.	3
Biotoptyp	Sonstiger Pionierwald (2000)	Biotoptyp	WPZ
- Zusatz		- gesetzl. Grundl.	
FFH-LRT		FFH-LRT	
Beschreibung		Entw.potential LRT	
		Hauptfläche	
		Flächenanteil	30 %
		FFH-Unters.Fläche	Nein
		Saatgutfläche	Nein