

Erhebungsbogen

B

Projekt	Biotopkartierung Hamburg	Interne Nr.	34189
		DK5 DK5-GK	6640 6642
		DK5 - Name	Alsterdorf
Handlungsbedarf	Nein	Biotop-Nr. alt	7 4
Bearbeitung	MLO	Kartierung	17.08.2005
Räumliche Abbildung	Fläche	Fläche / Länge [m²/m]	25621,6186
Anzahl Abschnitte	1	Breite (lineare Abb.) [m]	

Gesetzlicher Schutz	_ kein gesetzl. Schutz kein gesetzlich geschütztes Biotop	Schutz nur teilweise	Nein
----------------------------	------------------------------------------------------------------	-----------------------------	-------------

Gesamtbewertung	5	Noch wertvoll, gut entwicklungsfähig
- Alter	5	Biotop mittleren Alters, 20 bis 50 Jahre
- Belastungsgrad	5	Flächenhaft mittlere oder örtlich starke Belastung
- Ökolog. Funktion	5	Bedeutung in einem Biotopkomplex, für den lokalen Biotopverbund oder als Puffer
- Seltenheit	3	Verbr. Biotoptyp ohne biototypische Artenvielfalt, viele Ubiquisten

Bestandsbeschreibung

Gepflanzter Gehölzstreifen an der Südseite der Bahntrasse (Stadtgehölz), auf den ein Fußgängerweg mit oft beidseitigem Rasenstreifen (zu oft gemäht für den Biotoptyp einer wertvolleren Stadtwiese) folgen. Zur City Nord hin grenzt bereichsweise eine gepflanzte Hecke aus heimischen und anderen Gehölzen diesen Biotop ab.

Das Stadtgehölz wird im Westen von einer Pappelreihe (Artengruppe der Balsampappeln) geprägt, im Osten dominieren Stieleichen.

Unter den Sträuchern fallen immer wieder Ziergehölz-Gruppen auf sowie - besonders häufig - Hasel, Weißdorn und Armenische Brombeere. Auch heimische Arten wurden angepflanzt.

Für Kräuter bleibt entlang der Gehölzstreifen, aber auch in ihnen noch ausreichend Platz. Daher haben sich großzügige Ansammlungen von Brennnessel, Giersch und einigen anderen weitverbreiteten Arten eingestellt. Einige niedrige Ruderalpflanzen können sich im oder am Rasenstreifen behaupten (z. B. Zweiknotiger Krähenfuß, RL 3, die einzige Rote-Liste-Art neben zwei Gehölzen vermutlich anthropogener Herkunft).

Insgesamt ein typischer, aber eher enttäuschend ausgestatter städtischer Lebensraum.

Bedeutung für Erholung (Mittagsspaziergang), auch für den Biotopverbund, gewisses Entwicklungspotenzial.

Vorkommen an Biototypen

1	TF	Typ	HF	F.Anteil
2	BTYP	Biototyp		- gesetzl. Grundl.
3	Zusatz	Zusatz zum Biototypen		
4	LRT	Lebensraumtyp		
1	1		Ja	60 %
2	HG	Feld-, Stadt- und Kleingehölz (2000)		
1	2			30 %
2	ZRT	Scher- und Trittrasen (2000)		
1	3			5 %
2	ZS	Zier-Gebüsch, -Hecke (2000)		
1	4			5 %
2	VSF	Fußgängerfläche (2000)		

Räumliche Lage

Lagebeschreibung	Sengelmanstraße, W-Seite; N-lich Überseering		
Nachbarnutzung/en	Fußweg, Bahn		
Rechtswert (X)	567452	Hochwert (Y)	5940419
Bezirk	Hamburg-Nord	Naturraum	Geestplatten östlich der Alster (696.03)
Stadtteil (OT-Nr.)	Winterhude (408)	Gemarkung	Alsterdorf (424)

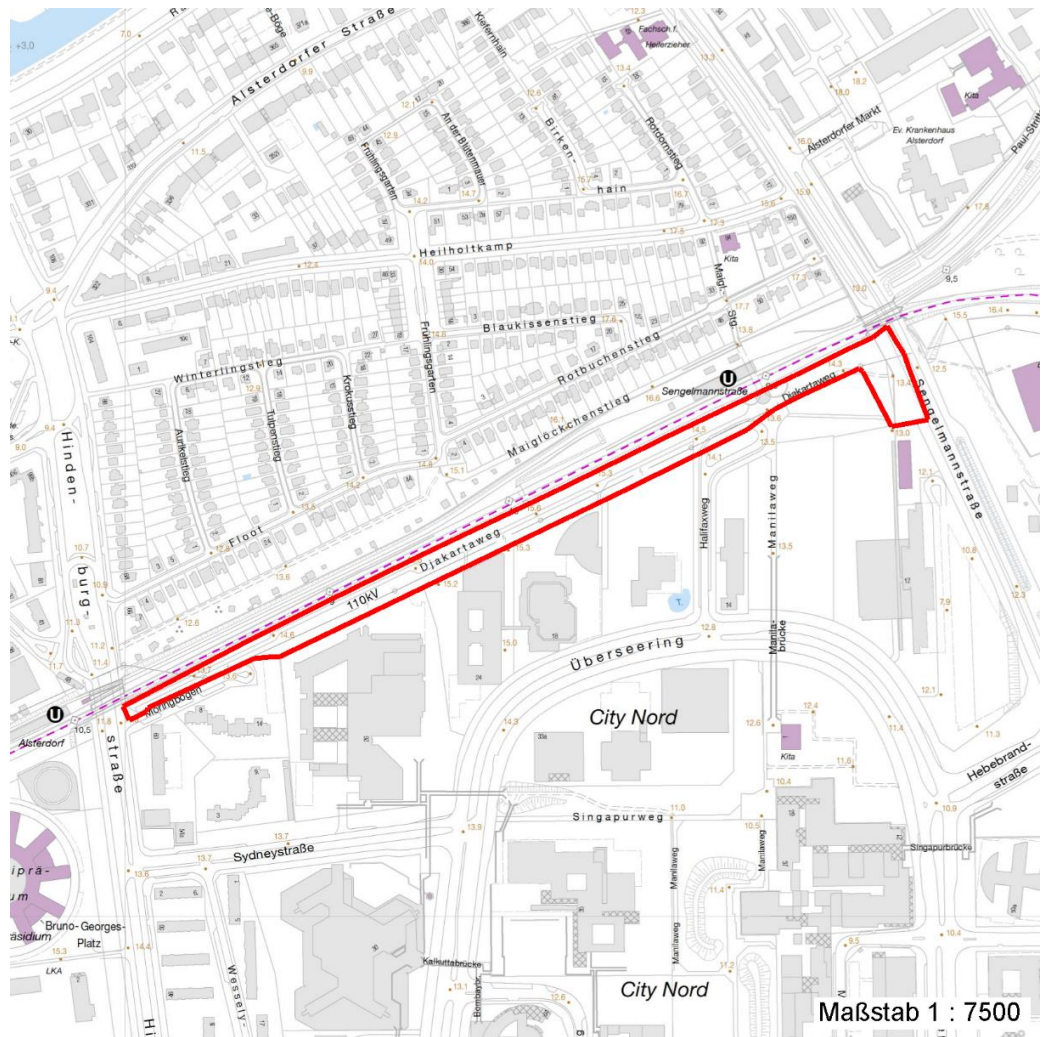
Erhebungsbogen

B

Projekt	Biotopkartierung Hamburg		Interne Nr.	34189
			DK5 DK5-GK	6640 6642
Handlungsbedarf	Nein		DK5 - Name	Alsterdorf
Bearbeitung	MLO	Kopie Nein	Biotop-Nr. alt	7 4
Räumliche Abbildung	Fläche		Kartierung	17.08.2005
Anzahl Abschnitte	1		Fläche / Länge [m²/m]	25621,6186
			Breite (lineare Abb.) [m]	

Räumliche Lage

Digitaler Grünplan	<input checked="" type="checkbox"/>	Hafengesamtgebiet	<input type="checkbox"/>	Ramsargebiet	<input type="checkbox"/>	EG-Vogelschutzgeb.	<input type="checkbox"/>
Ausgleichsflächen NSG / ND / LSG	<input type="checkbox"/>	Biosphärenreservat	<input type="checkbox"/>	Nationalpark	<input type="checkbox"/>		
FFH-GEBIET							
Wasserschutzgebiet							
Karte							



Weitere Erhebungsbögen

Interne Nr.	Interne Nr. Zuordnung	DK5	Biotop-Nr.	Kartierung	Zuordnung	DK5 (GK)	Biotop-Nr. (alt)
34189	34191	6640	7	31.08.1998	K	6642	4
34189	83163	6640	168	18.10.2014	N		
34189	83226	6640	231	18.10.2014	N		

Zuordnung: N = nachfolgende Kartierung, K = weitere Kartierungen (zeitlich vorher oder nachher)

Erhebungsbogen

B

Projekt	Biotopkartierung Hamburg		Interne Nr.	34189
			DK5 DK5-GK	6640 6642
Handlungsbedarf	Nein		DK5 - Name	Alsterdorf
Bearbeitung	MLO	Kopie Nein	Biotop-Nr. alt	7 4
Räumliche Abbildung	Fläche		Kartierung	17.08.2005
Anzahl Abschnitte	1		Fläche / Länge [m²/m]	25621,6186
			Breite (lineare Abb.) [m]	

Foto

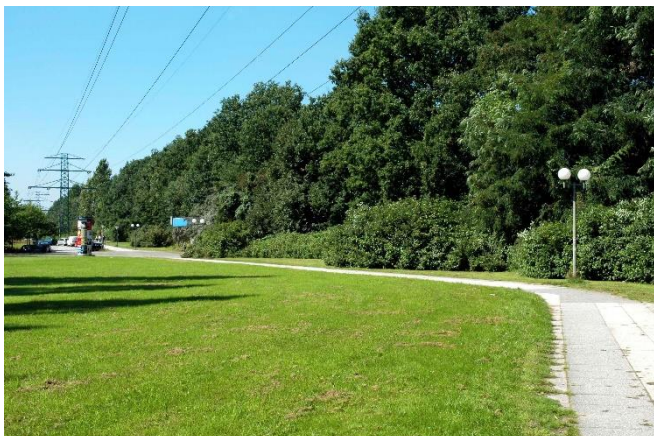
Interne Nr.	Index	Dateiname	Aufnahmerichtung
962	0	6640_7_170805_1.JPG	

Weitere Angaben

Merkmal	Wert
Auswertung	
Gefährdung / Einflüsse	Abfall Hoher Anteil nicht heimischer Pflanzen Eutrophierung Intensive Nutzung oder Pflege Vertritt
Wertgesichtspunkte	Entwicklungspotenzial Hoher Anteil von gepflanzten Arten Bedeutung für den Biotopverbund Bedeutung für die Erholung Hoher Anteil von Störungszeigern
Maßnahmen	Entwicklung der Artenvielfalt - 1.22

Foto

Fotodatei	6640_7_170805_1.JPG	Fotodatei
Bildbeschreibung		Bildbeschreibung
Aufnahmerichtung		Aufnahmerichtung



Erhebungsbogen

B

Projekt	Biotopkartierung Hamburg		Interne Nr.	34189
			DK5 DK5-GK	6640 6642
Handlungsbedarf	Nein		DK5 - Name	Alsterdorf
Bearbeitung	MLO	Kopie Nein	Biotop-Nr. alt	7 4
Räumliche Abbildung	Fläche		Kartierung	17.08.2005
Anzahl Abschnitte	1		Fläche / Länge [m²/m]	25621,6186
			Breite (lineare Abb.) [m]	

Teilflächenbeschreibung

Teilflächentyp		Teilflächen-Nr.	1
Biotoptyp	Feld-, Stadt- und Kleingehölz (2000)	Biotoptyp	HG
- Zusatz		- gesetzl. Grundl.	
FFH-LRT		FFH-LRT	
Beschreibung	Standort: 3-4 m Böschung am Bahndamm	Entw.potential LRT	
		Hauptfläche	Ja
		Flächenanteil	60 %
		FFH-Unters.Fläche	Nein
		Saatgutfläche	Nein

Weitere Angaben

Merkmal	Wert
Boden	
Feuchte	5 - frisch und mäßig frisch
Stickstoffgehalt	7 - stickstoffreich
Standort, Relief	
Relief	eben am Weg sowie recht starke Neigung am Bahndamm
Ausrichtung	S - Süd
Belichtung	6 - halbsonnig bis halbschattig
Luft	windberuhigt
Veg. - Deckg./Ant.	
Gesamt	95 %
1. Baumschicht	70 %
Strauchschicht	40 %
1. Krautschicht	55 %
Moosschicht	2 %

Zeigerwerte der Pflanzenartenliste (Auswertung)

Standort	Belichtung	halbsonnig	6,7
Boden	Feuchte	frisch und mäßig frisch	5,2
	Stickstoff (N)	mäßig stickstoffarm bis stickstoffreich	6,4
	Reaktion	neutral	6,8
Vegetation	Mahdverträglichkeit	schnittempfindlich bis mäßig schnittverträglich	4,2
Zeigerwerte	Futterwert	geringwertiges Futter	2,6
	Wechselfeuchteanzeiger		4
	Giftpflanzen		1
	Überschw.anzeiger		4

Pflanzenartenliste

Gruppe / Pflanzenart	MS	M	W	Vs	St	PA	Ph	Sz	VS	V	G	cf	§	Rote Liste			
														HH	ND	SH	D
Tracheobionta (Gefäßpflanzen)																	
Acer campestre (Feld-Ahorn)	7	z		-													
Acer pseudoplatanus (Berg-Ahorn)	7	z		-													
Aegopodium podagraria (Giersch)	7	h		-													

Erhebungsbogen

B

Projekt	Biotopkartierung Hamburg		Interne Nr.	34189	
			DK5 DK5-GK	6640	6642
Handlungsbedarf	Nein		DK5 - Name	Alsterdorf	
Bearbeitung	MLO	Kopie	Biotop-Nr. alt	7	4
Räumliche Abbildung	Fläche	Nein	Kartierung	17.08.2005	
Anzahl Abschnitte	1		Fläche / Länge [m²/m]	25621,6186	
			Breite (lineare Abb.) [m]		

Pflanzenartenliste

Gruppe / Pflanzenart	MS	M	W	Vs	St	PA	Ph	Sz	VS	V	G	cf	Rote Liste						
													§	HH	ND	SH	D		
Agrostis capillaris (Rotes Straußgras)	7	z		-															
Alliaria petiolata (Knoblauchsrauke)	7	z		-															
Amelanchier spec. (Felsenbirne)	7	w		-															
Arctium minus (Kleine Klette)	7	w		-															
Artemisia vulgaris (Gewöhnlicher Beifuß)	7	z		-															
Berberis spec. (Berberitze)	7	l		-															
Betula pendula (Hänge-Birke)	7	w		-															
Bromus sterilis (Tauben Trespel)	7	w		-															
Bryonia dioica (Rotbeerige Zaunrübe)	7	z		-															
Calystegia sepium (Zaun-Winde)	7	z		-															
Cerastium holosteoides (Gewöhnliches Hornkraut)	7	z		-															
Chelidonium majus (Schöllkraut)	7	z		-															
Chenopodium album (Weißer Gänsefuß)	7	z		-															
Cirsium arvense (Acker-Kratzdistel)	7	w		-															
Cirsium vulgare (Gewöhnliche Kratzdistel)	7	z		-															
Cornus mas (Kornelkirsche)	7	l		-													3		
Cornus sericea (Weißer Hartriegel)	7	l		-															D
Corylus avellana (Haselnuss)	7	h		-															
Crataegus monogyna (Eingrifflicher Weißdorn)	7	h		-															
Dactylis glomerata (Wiesen-Knäuelgras)	7	z		-															
Elymus repens (Gewöhnliche Quecke)	7	z		-															
Epilobium angustifolium (Schmalblättriges Weidenröschen)	7	w		-															
Epilobium montanum (Berg-Weidenröschen)	7	z		-															
Erigeron canadensis (Kanadisches Berufkraut)	7	z		-															
Fallopia dumetorum (Hecken-Knöterich)	7	z		-															
Fallopia x bohemica (Bastard-Staudenknöterich)	7	l		-															D
Festuca rubra (Rot-Schwingel)	7	z		-															
Fraxinus excelsior (Gewöhnliche Esche)	7	z		-															
Galium aparine (Kletten-Labkraut)	7	z		-															
Geranium pusillum (Kleiner Storchschnabel)	7	z		-															
Geranium robertianum (Stinkender Storchschnabel)	7	z		-															
Geum urbanum (Echte Nelkenwurz)	7	z		-															
Hippophae rhamnoides (Sanddorn)	7	l		-															
Humulus lupulus (Hopfen)	7	z		-															
Hypericum perforatum (Echtes Johanniskraut)	7	z		-															
Impatiens parviflora (Kleinblütiges Springkraut)	7	z		-															
Juglans regia (Echte Walnuss)	7	w		-		2		j											D
Lepidium didymum (Zweiknotiger Krähenfuß)	7	l		-															
Ligustrum vulgare (Gemeiner Liguster)	7	z		-															
Lolium perenne (Ausdauerndes Weidelgras)	7	z		-															
Oenothera spec. (Nachtkerze)	7	z		-															
Papaver dubium (Saat-Mohn)	7	w		-															
Persicaria maculosa (Floh-Knöterich)	7	z		-															
Plantago lanceolata (Spitz-Wegerich)	7	z		-															
Plantago major major (Großer Wegerich)	7	z		-															
Poa annua (Einjähriges Rispengras)	7	z		-															
Poa pratensis (Wiesen-Rispengras)	7	z		-															

Erhebungsbogen

B

Projekt	Biotopkartierung Hamburg		Interne Nr.	34189	
			DK5 DK5-GK	6640	6642
Handlungsbedarf	Nein		DK5 - Name	Alsterdorf	
Bearbeitung	MLO	Kopie	Biotop-Nr. alt	7	4
Räumliche Abbildung	Fläche	Nein	Kartierung	17.08.2005	
Anzahl Abschnitte	1		Fläche / Länge [m²/m]	25621,6186	
			Breite (lineare Abb.) [m]		

Pflanzenartenliste

Gruppe / Pflanzenart	MS	M	W	Vs	St	PA	Ph	Sz	VS	V	G	cf	§	Rote Liste				
														HH	ND	SH	D	
Polygonum aviculare agg. (Artengruppe Vogel-Knöterich)	7	z		-														
Populus spec. (Pappel)	7	d		-														
Populus tremula (Zitter-Pappel)	7	z		-														
Prunus padus (Echte Traubenkirsche)	7	z		-														
Quercus robur (Stiel-Eiche)	7	d		-														
Ribes alpinum (Alpen-Johannisbeere)	7	z		-														D
Robinia pseudoacacia (Robinie)	7	w		-														
Rosa spec. (Rose)	7	w		-														
Rubus armeniacus (Armenische Brombeere)	7	h		-														
Rubus corylifolius agg. (Artengruppe Haselblattbrombeere)	7	z		-														
Rumex crispus (Krauser Ampfer)	7	w		-														
Rumex obtusifolius (Stumpfbblätteriger Ampfer)	7	w		-														
Salix viminalis (Korb-Weide)	7	w		-														
Salix x rubens (Fahl-Weide)	7	z		-														
Salix x sepulcralis (Trauer-Weide)	7	w		-														
Sambucus nigra (Schwarzer Holunder)	7	z		-														
Saponaria officinalis (Echtes Seifenkraut)	7	l		-														
Senecio inaequidens (Schmalblättriges Greiskraut)	7	l		-														
Silene latifolia alba (Weiße Lichtnelke)	7	z		-														
Sisymbrium officinale (Weg-Rauke)	7	z		-														
Solanum dulcamara (Bittersüßer Nachtschatten)	7	w		-														
Solidago gigantea (Riesen-Goldrute)	7	l		-														
Sonchus asper (Rauhe Gänsedistel)	7	z		-														
Sorbus aucuparia (Eberesche)	7	z		-														
Stellaria media (Vogelmiere)	7	z		-														
Symphoricarpos albus (Schneebeere)	7	z		-														
Symphytum officinale (Echter Beinwell)	7	w		-														
Syringa vulgaris (Gewöhnlicher Flieder)	7	z		-														
Taraxacum spec. (Löwenzahn)	7	z		-														
Urtica dioica (Große Brennnessel)	7	d		-														
Urtica urens (Kleine Brennnessel)	7	l		-														
Vicia cracca (Vogel-Wicke)	7	z		-														
Anzahl Rote Liste Arten														1	4			
Anzahl Arten											82							

MS: Mengensystem; M: Mengenangabe, W: Bewertung der Art (FFH-Monitoring), Vs: Vegetationsschicht, St: Status, PA: Autor Phänologie; Ph: Phänologie, Sz: Soziabilität, VS: Vitalitätssystem; V: Vitalität, G: Geschlecht, cf: unsichere Bestimmung, §: Schutz nach BNatSchG, HH: Rote Liste Hamburg, Nds: Rote Liste Niedersachsen, SH: Rote Liste Schleswig-Holstein, D: Rote Liste Deutschland

Erhebungsbogen

B

Projekt	Biotopkartierung Hamburg	Interne Nr.	34189
		DK5 DK5-GK	6640 6642
Handlungsbedarf	Nein	DK5 - Name	Alsterdorf
Bearbeitung	MLO	Biotop-Nr. alt	7 4
Räumliche Abbildung	Fläche	Kartierung	17.08.2005
Anzahl Abschnitte	1	Fläche / Länge [m²/m]	25621,6186
		Breite (lineare Abb.) [m]	

Teilflächenbeschreibung

Teilflächentyp		Teilflächen-Nr.	2
Biotoptyp	Scher- und Trittrasen (2000)	Biotoptyp	ZRT
- Zusatz		- gesetzl. Grundl.	
FFH-LRT		FFH-LRT	
Beschreibung		Entw.potential LRT	
		Hauptfläche	
		Flächenanteil	30 %
		FFH-Unters.Fläche	Nein
		Saatgutfläche	Nein

Teilflächenbeschreibung

Teilflächentyp		Teilflächen-Nr.	3
Biotoptyp	Zier-Gebüsch, -Hecke (2000)	Biotoptyp	ZS
- Zusatz		- gesetzl. Grundl.	
FFH-LRT		FFH-LRT	
Beschreibung		Entw.potential LRT	
		Hauptfläche	
		Flächenanteil	5 %
		FFH-Unters.Fläche	Nein
		Saatgutfläche	Nein

Teilflächenbeschreibung

Teilflächentyp		Teilflächen-Nr.	4
Biotoptyp	Fußgängerfläche (2000)	Biotoptyp	VSF
- Zusatz		- gesetzl. Grundl.	
FFH-LRT		FFH-LRT	
Beschreibung		Entw.potential LRT	
		Hauptfläche	
		Flächenanteil	5 %
		FFH-Unters.Fläche	Nein
		Saatgutfläche	Nein