

Erhebungsbogen

B

Projekt	Biotopkartierung Hamburg		Interne Nr.	34299
			DK5 DK5-GK	6640 6642
Handlungsbedarf	Nein		DK5 - Name	Alsterdorf
Bearbeitung	MLO	Kopie	Nein	Biotop-Nr. alt
Räumliche Abbildung	Fläche			29 57
Anzahl Abschnitte	1			Kartierung
				17.08.2005
				Fläche / Länge [m²/m]
				5050,2195
				Breite (lineare Abb.) [m]

Gesetzlicher Schutz	<input type="checkbox"/> kein gesetzl. Schutz	<input type="checkbox"/> kein gesetzlich geschütztes Biotop	<input type="checkbox"/> Schutz nur teilweise	<input checked="" type="checkbox"/> Nein
----------------------------	--	--	--	---

Gesamtbewertung	5	Noch wertvoll, gut entwicklungsfähig
– Alter	4	Biotop mittleren Alters, 10 bis 20 Jahre
– Belastungsgrad	5	Flächenhaft mittlere oder örtlich starke Belastung
– Ökolog. Funktion	5	Bedeutung in einem Biotopkomplex, für den lokalen Biotopverbund oder als Puffer
– Seltenheit	4	Verbr. Biotoptyp ohne biototypische Artenvielfalt, Ubiquisten

Bestandsbeschreibung

Extensiv gepflegte kleine Parkanlage mit naturnahen ruderalen Bereichen, die den Wert der Fläche ausmachen. Ein Fußgängerweg führt als unbefestigter Trampelpfad hindurch und wird von einem schmalen, intensiv gepflegten Scherrasen-Streifen sowie einer das Gelände begrenzenden Hecke flankiert. Eine weitere gepflanzte Hecke liegt an der N-Seite und grenzt die Fläche zu einer Straße hin ab. Die gepflanzten Gehölze wurden nicht vollständig erfasst. Natürlichen Gehölzaufwuchs gibt es recht häufig.

Der innerhalb dieser Grünanlage gelegene, von Erlen umstandene Teich wurde getrennt kartiert (Biotop Nr. 28).

Dominant ist der Rot-Schwingel. Häufig sind das Rote Straußgras und die Riesen-Goldruten.

Im südlichen Teil des Biotops liegt ein staunasser, wohl bodenverdichteter Bereich von etwa 10 m² Größe mit der einzigen Rote-Liste-Art der Fläche, der Blaugrünen Binse (RL 3).

Auch Heuschrecken wissen das Gelände sehr zu schätzen.

Eine Grünanlage in einem für Hamburg eher seltenen Stadium zwischen Pflege und naturnahen Prozessen (Sukzession); sie sollte durch gelegentliche extensive Pflege in ihrem Charakter erhalten bleiben.

Vorkommen an Biototypen

1	TF	Typ	HF	F.Anteil
2	BTYP	Biototyp		- gesetzl. Grundl.
3	Zusatz	Zusatz zum Biototypen		
4	LRT	Lebensraumtyp		
1	1		Ja	80 %
2	EPA	Kleinteilige Grünanlage, naturnah (2000)		
1	2			15 %
2	ZSN	Zier-Gebüsch aus vorwiegend heimischen, standortgerechten Arten (2000)		
1	3			5 %
2	ZRT	Scher- und Trittrasen (2000)		

Räumliche Lage

Lagebeschreibung	zwischen Obenhauptstr. und Geschwister-Beschütz-Bogen		
Nachbarnutzung/en	Bürogebäude und Großparkplatz, Straßen		
Rechtswert (X)	566548	Hochwert (Y)	5941773
Bezirk	Hamburg-Nord	Naturraum	Geestplatten westlich der Alster (696.01)
Stadtteil (OT-Nr.)	Groß Borstel (406)	Gemarkung	Groß-Borstel (419)
Digitaler Grünplan	<input checked="" type="checkbox"/> Hafengesamtgebiet	<input type="checkbox"/> Ramsargebiet	<input type="checkbox"/> EG-Vogelschutzgeb.
Ausgleichsflächen NSG / ND / LSG	<input type="checkbox"/> Biosphärenreservat	<input type="checkbox"/> Nationalpark	<input type="checkbox"/>

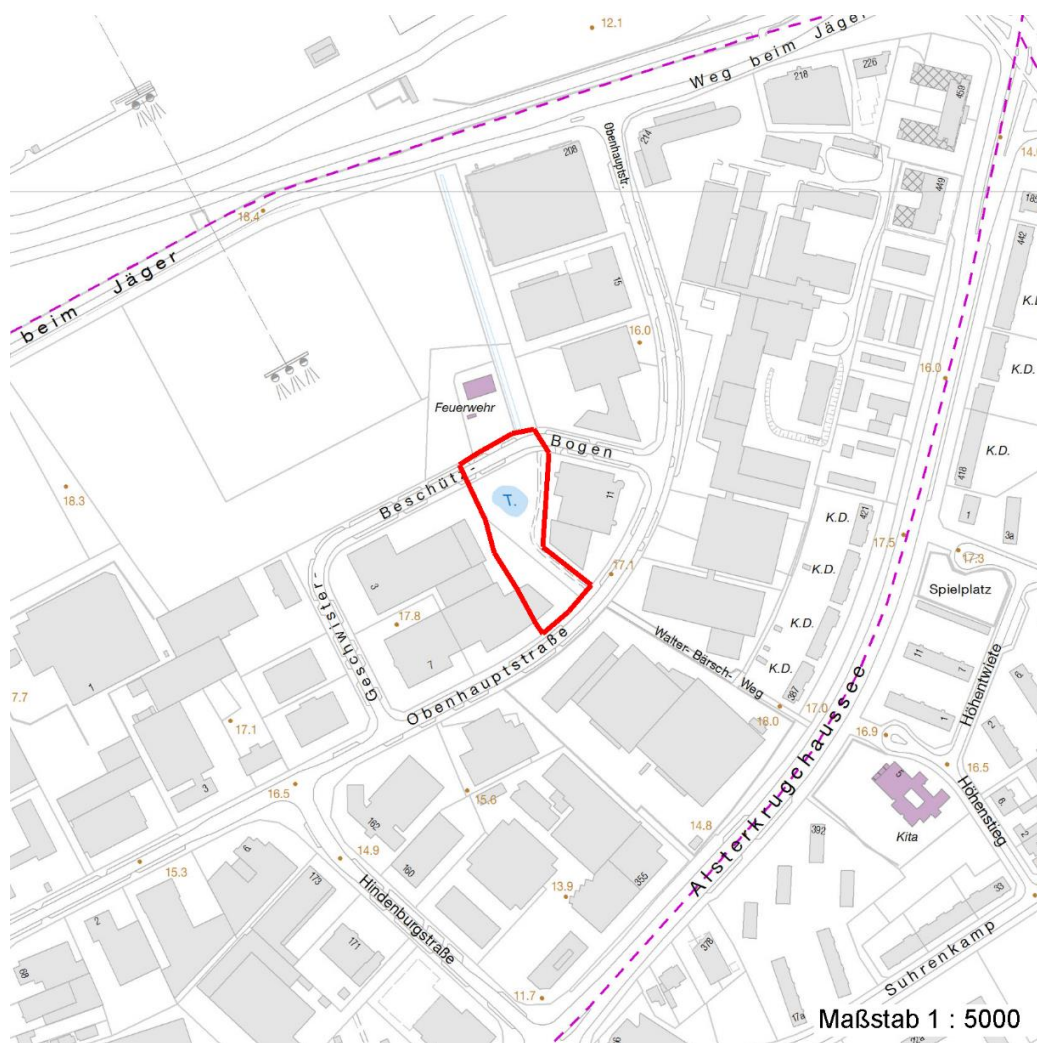
Erhebungsbogen

B

Projekt	Biotopkartierung Hamburg	Interne Nr.	34299	
		DK5 DK5-GK	6640	6642
		DK5 - Name	Alsterdorf	
Handlungsbedarf	Nein	Biotop-Nr. alt	29	57
Bearbeitung	MLO	Kartierung	17.08.2005	
Räumliche Abbildung	Fläche	Fläche / Länge [m²/m]	5050,2195	
Anzahl Abschnitte	1	Breite (lineare Abb.) [m]		

Räumliche Lage

FFH-GEBIET
Wasserschutzgebiet
Karte



Weitere Erhebungsbögen

Interne Nr.	Interne Nr. Zuordnung	DK5	Biotop-Nr.	Kartierung	Zuordnung	DK5 (GK)	Biotop-Nr. (alt)
34299	83237	6640	242	10.08.2014	N		
34299	83249	6640	253	10.08.2014	N		

Zuordnung: N = nachfolgende Kartierung, K = weitere Kartierungen (zeitlich vorher oder nachher)

Foto

Interne Nr.	Index	Dateiname	Aufnahmerichtung
3481	0	6640_29_170805_1.JPG	
3482	0	6640_29_170805_2.JPG	

Erhebungsbogen

B

Projekt	Biotopkartierung Hamburg		Interne Nr.	34299
			DK5 DK5-GK	6640 6642
Handlungsbedarf	Nein		DK5 - Name	Alsterdorf
Bearbeitung	MLO	Kopie	Nein	Biotop-Nr. alt
Räumliche Abbildung	Fläche			29 57
Anzahl Abschnitte	1			Kartierung
				17.08.2005
				Fläche / Länge [m²/m]
				5050,2195
				Breite (lineare Abb.) [m]

Weitere Angaben

Merkmal	Wert
Auswertung	
Gefährdung / Einflüsse	Eutrophierung Freilaufende Hunde Intensive Nutzung oder Pflege Vertritt
Wertgesichtspunkte	Bedeutung für den Biotopverbund Hoher Anteil von gepflanzten Arten Entwicklungspotenzial
zoologisch bedeutsame Strukturen	Blütenreiche Fluren
Bedeutung für Tiergruppe	Heuschrecken Tagfalter
Maßnahmen	Beseitigung von standortfremden Gehölze - 1.9 Gehölzaufwuchs entfernen Mehrschnitt-Wiesennutzung, Aushagerung - 4.3

Foto

Fotodatei	6640_29_170805_1.JPG	Fotodatei	6640_29_170805_2.JPG
Bildbeschreibung		Bildbeschreibung	staunasse Stelle, Juncus inflexus
Aufnahmerichtung		Aufnahmerichtung	



Teilflächenbeschreibung

Teilflächentyp		Teilflächen-Nr.	1
Biotoptyp	Kleinteilige Grünanlage, naturnah (2000)	Biotoptyp	EPA
- Zusatz		- gesetzl. Grundl.	
FFH-LRT		FFH-LRT	
Beschreibung		Entw.potential LRT	
		Hauptfläche	Ja
		Flächenanteil	80 %
		FFH-Unters.Fläche	Nein
		Saatgutfläche	Nein

Erhebungsbogen

B

Projekt	Biotopkartierung Hamburg		Interne Nr.	34299
			DK5 DK5-GK	6640 6642
Handlungsbedarf	Nein		DK5 - Name	Alsterdorf
Bearbeitung	MLO	Kopie	Biotop-Nr. alt	29 57
Räumliche Abbildung	Fläche	Nein	Kartierung	17.08.2005
Anzahl Abschnitte	1		Fläche / Länge [m²/m]	5050,2195
			Breite (lineare Abb.) [m]	

Weitere Angaben

Merkmal	Wert
Boden	
Feuchte	5 - frisch und mäßig frisch
Stickstoffgehalt	5 - mäßig stickstoffarm
Standort, Relief	
Neigung - Gelände	N0 - nicht geneigt (<2 %)
Ausrichtung	FL - flach, keine Exposition
Belichtung	7 - halbsonnig
Luft	windberuhigt
Veg. - Deckg./Ant.	
Gesamt	98 %
1. Baumschicht	25 %
Strauchschicht	30 %
1. Krautschicht	95 %
Mooschicht	5 %

Zeigerwerte der Pflanzenartenliste (Auswertung)

Standort	Belichtung	halbsonnig	7,2
Boden	Feuchte	mäßig feucht und wechselfeucht	5,8
	Stickstoff (N)	mäßig stickstoffarm	5,3
	Reaktion	schwach sauer	6,1
Vegetation	Mahdverträglichkeit	mäßig bis gut schnittverträglich (erster Schnitt nicht vor Mitte Juni)	5,5
Zeigerwerte	Futterwert	mäßige Futterqualität	3,6
	Wechselfeuchteanzeiger		7
	Giftpflanzen		1
	Überschw.anzeiger		3

Pflanzenartenliste

Gruppe / Pflanzenart	MS	M	W	Vs	St	PA	Ph	Sz	VS	V	G	cf	Rote Liste					
													§	HH	ND	SH	D	
Tracheobionta (Gefäßpflanzen)																		
Acer campestre (Feld-Ahorn)	7	w		-														
Achillea millefolium (Gewöhnliche Schafgarbe)	7	z		-														
Aegopodium podagraria (Giersch)	7	z		-														
Agrostis capillaris (Rotes Straußgras)	7	h		-														
Agrostis gigantea (Riesen-Straußgras)	7	z		-								X						
Alnus glutinosa (Schwarz-Erle)	7	l		-														
Artemisia vulgaris (Gewöhnlicher Beifuß)	7	z		-														
Bellis perennis (Ausdauerndes Gänseblümchen)	7	z		-														
Betula pendula (Hänge-Birke)	7	z		-														
Calamagrostis epigejos (Land-Reitgras)	7	l		-														
Calystegia sepium (Zaun-Winde)	7	z		-														
Carex acuta (Schlank-Segge)	7	l		-								X						V
Carex hirta (Behaarte Segge)	7	z		-														
Carpinus betulus (Hainbuche)	7	w		-														

Erhebungsbogen

B

Projekt	Biotopkartierung Hamburg		Interne Nr.	34299
			DK5 DK5-GK	6640 6642
Handlungsbedarf	Nein		DK5 - Name	Alsterdorf
Bearbeitung	MLO	Kopie	Nein	Biotop-Nr. alt
Räumliche Abbildung	Fläche			29 57
Anzahl Abschnitte	1			Kartierung
				17.08.2005
				Fläche / Länge [m²/m]
				5050,2195
				Breite (lineare Abb.) [m]

Pflanzenartenliste

Gruppe / Pflanzenart	MS	M	W	Vs	St	PA	Ph	Sz	VS	V	G	cf	Rote Liste						
													§	HH	ND	SH	D		
Cerastium holosteoides (Gewöhnliches Hornkraut)	7	z		-															
Cirsium arvense (Acker-Kratzdistel)	7	z		-															
Cirsium vulgare (Gewöhnliche Kratzdistel)	7	z		-															
Cornus spec. (Kornelkirsche)	7	w		-								X							
Corylus avellana (Haselnuss)	7	w		-															
Dactylis glomerata (Wiesen-Knäuelgras)	7	z		-															
Epilobium angustifolium (Schmalblättriges Weidenröschen)	7	w		-															
Epilobium hirsutum (Zottiges Weidenröschen)	7	l		-															
Epilobium spec. (Weidenröschen)	7	z		-															
Equisetum arvense (Acker-Schachtelhalm)	7	z		-															
Festuca rubra (Rot-Schwingel)	7	d		-															
Galeopsis tetrahit (Gewöhnlicher Hohlzahn)	7	z		-															
Holcus lanatus (Wolliges Honiggras)	7	z		-															
Hypericum perforatum (Echtes Johanniskraut)	7	z		-															
Hypochaeris radicata (Gewöhnliches Ferkelkraut)	7	z		-															
Juncus effusus (Flatter-Binse)	7	l		-															
Juncus inflexus (Blaugrüne Binse)	7	l		-												3			
Lactuca serriola (Kompaß-Lattich)	7	w		-															
Lolium perenne (Ausdauerndes Weidelgras)	7	z		-															
Lotus corniculatus (Gewöhnlicher Hornklee)	7	w		-														V	
Matricaria recutita (Echte Kamille)	7	z		-															
Medicago lupulina (Hopfenklee)	7	z		-															
Melilotus albus (Weißer Steinklee)	7	z		-															
Melilotus officinalis (Echter Steinklee)	7	z		-															
Phalaris arundinacea (Rohr-Glanzgras)	7	l		-															
Phleum pratense (Wiesen-Lieschgras)	7	z		-															
Plantago lanceolata (Spitz-Wegerich)	7	z		-															
Poa nemoralis (Hain-Rispengras)	7	l		-															
Polygonum aviculare agg. (Artengruppe Vogel-Knöterich)	7	z		-															
Prunella vulgaris (Kleine Braunelle)	7	w		-															
Prunus serotina (Späte Traubenkirsche)	7	w		-															
Prunus spinosa (Schlehe)	7	l		-															
Quercus robur (Stiel-Eiche)	7	z		-		2	j												
Ranunculus repens (Kriechender Hahnenfuß)	7	z		-															
Rosa rugosa (Kartoffel-Rose)	7	l		-															
Rosa spec. (Rose)	7	l		-															
Rubus armeniacus (Armenische Brombeere)	7	l		-															
Rubus corylifolius agg. (Artengruppe Haselblattbrombeere)	7	l		-															
Rumex obtusifolius (Stumpfbblättriger Ampfer)	7	z		-															
Salix caprea (Sal-Weide)	7	z		-															
Salix spec. (Weide)	7	l		-															
Scorzoneroide autumnalis (Herbst-Löwenzahn)	7	w		-															
Senecio jacobaea (Jakobs-Greiskraut)	7	z		-															
Solidago canadensis (Kanadische Goldrute)	7	z		-															
Solidago gigantea (Riesen-Goldrute)	7	h		-															

Erhebungsbogen

B

Projekt	Biotopkartierung Hamburg	Interne Nr.	34299
		DK5 DK5-GK	6640 6642
Handlungsbedarf	Nein	DK5 - Name	Alsterdorf
Bearbeitung	MLO	Biotop-Nr. alt	29 57
Räumliche Abbildung	Fläche	Kartierung	17.08.2005
Anzahl Abschnitte	1	Fläche / Länge [m²/m]	5050,2195
		Breite (lineare Abb.) [m]	

Pflanzenartenliste

Gruppe / Pflanzenart	MS	M	W	Vs	St	PA	Ph	Sz	VS	V	G	cf	§	Rote Liste			
														HH	ND	SH	D
Sorbus aucuparia (Eberesche)	7	z		-													
Taraxacum spec. (Löwenzahn)	7	z		-													
Trifolium pratense (Rot-Klee)	7	w		-													
Tripleurospermum perforatum (Geruchlose Kamille)	7	z		-													
Triticum aestivum (Saat-Weizen)	7	w		-													
Urtica dioica (Große Brennessel)	7	z		-													
Vicia hirsuta (Rauhhaarige Wicke)	7	z		-													
Anzahl Rote Liste Arten														1	2		
Anzahl Arten														66			

MS: Mengensystem; M: Mengenangabe, W: Bewertung der Art (FFH-Monitoring), Vs: Vegetationsschicht, St: Status, PA: Autor Phänologie; Ph: Phänologie, Sz: Soziabilität, VS: Vitalitätssystem; V: Vitalität, G: Geschlecht, cf: unsichere Bestimmung, §: Schutz nach BNatSchG, HH: Rote Liste Hamburg, Nds: Rote Liste Niedersachsen, SH: Rote Liste Schleswig-Holstein, D: Rote Liste Deutschland

Teilflächenbeschreibung

Teilflächentyp		Teilflächen-Nr.	2
Biotoptyp	Zier-Gebüsch aus vorwiegend heimischen, standortgerechten Arten (2000)	Biotoptyp	ZSN
- Zusatz		- gesetzl. Grundl.	
FFH-LRT		FFH-LRT	
Beschreibung		Entw.potential LRT	
		Hauptfläche	
		Flächenanteil	15 %
		FFH-Unters.Fläche	Nein
		Saatgutfläche	Nein

Teilflächenbeschreibung

Teilflächentyp		Teilflächen-Nr.	3
Biotoptyp	Scher- und Trittrasen (2000)	Biotoptyp	ZRT
- Zusatz		- gesetzl. Grundl.	
FFH-LRT		FFH-LRT	
Beschreibung		Entw.potential LRT	
		Hauptfläche	
		Flächenanteil	5 %
		FFH-Unters.Fläche	Nein
		Saatgutfläche	Nein