

# Erhebungsbogen

**B**

<b>Projekt</b>	Biotopkartierung Hamburg	<b>Interne Nr.</b>	83273
		<b>DK5   DK5-GK</b>	<b>6640</b> 6642
<b>Handlungsbedarf</b>	Nein	<b>DK5 - Name</b>	Alsterdorf
<b>Bearbeitung</b>	HAAM	<b>Biotop-Nr.   alt</b>	<b>274</b>
<b>Räumliche Abbildung</b>	Fläche	<b>Kartierung</b>	10.08.2014
<b>Anzahl Abschnitte</b>	1	<b>Fläche / Länge [m<sup>2</sup>/m]</b>	442,324
		<b>Breite (lineare Abb.) [m]</b>	

<b>Gesetzlicher Schutz</b>	<b>§ 30 (2) 1.2 Natürliche oder naturnahe stehende Gewässer</b>	<b>Schutz nur teilweise</b>	<b>Nein</b>
----------------------------	---	-----------------------------	-------------

<b>Gesamtbewertung</b>	5	Noch wertvoll, gut entwicklungsfähig
– <b>Alter</b>	5	Biotop mittleren Alters, 20 bis 50 Jahre
– <b>Belastungsgrad</b>	6	Flächenhaft geringe oder örtlich stärkere oder Vorbelastung mit deutlichem Einfluß
– <b>Ökolog. Funktion</b>	4	Isolierter Lebensraum, keine oder nur geringe Bedeutung für Nachbarflächen
– <b>Seltenheit</b>	5	Seltener Biotoptyp, floristisch stark verarmt, ohne seltener Pflges. od. verbr. artenreicher Biotoptyp

## Bestandsbeschreibung

Kreisrunder und trichterartiger Teich inmitten eines stark versiegelten Gewerbegebietes als vermutliches Überbleibsel der ehemaligen Kleingartenkolonie. Im Norden mündet ein Zulauf ein (wohl nur bei starken Regenfällen).

Der Teichboden ist sandig, in einigen Bereichen aber schlammig. Im Vergleich zu den Erfassungen 1998 und 2005 ist eine kontinuierliche Verschlechterung des Gewässerzustands zu attestieren. Während von 1998 auf 2005 schon zahlreiche, gewässertypische Arten verloren gingen, wurden 2014 nicht mal mehr Kleine Wasserlinse und Rauhes Hornblatt festgestellt.

Das Wasser ist stark eutrophiert und getrübt.

Die Ufer sind steil angelegt und punktuell zertreten. Eine Ufer- und Verlandungsvegetation ist nur im Südosten vorhanden und besteht aus Breitblättrigem Rohrkolben und Zottigem Weidenröschen. Ein schmaler Röhrichsaum ist nur ansatzweise in Form eines kleinen Streifens mit Breitblättrigem Rohrkolben vorhanden.

Die Schwarz-Erle umgibt etwa 80 % der Uferlänge mit teils über das Wasser reichenden Ästen. Daher ist das Gewässer randlich stark beschattet - nur die Gewässermite ist besonnt - und starker Laubfall trägt zur weiteren Eutrophierung bei. Des Weiteren finden sich Müllablagerungen. Das Gewässer stellt das einzige Gewässer in der näheren und weiteren Umgebung dar. Es ist vollständig isoliert, weswegen eine Bedeutung für Amphibien nicht vorhanden ist. 2005 wurde noch eine Bedeutung für Libellen festgestellt, die derzeit nicht mehr festgestellt werden kann.

## Vorkommen an Biotoptypen

1	TF	Typ	HF	F.Anteil
2	BTYP	Biotoptyp	- gesetzl. Grundl.	
3	Zusatz	Zusatz zum Biotoptypen		
4	LRT	Lebensraumtyp		
1	1		Ja	100 %
2	SEG	Angelegte Kleingewässer, klein, naturnah, nährstoffreich (2000)		
4	kein LRT	kein Lebensraumtyp nach FFH-Richtlinie		

## Räumliche Lage

<b>Lagebeschreibung</b>	Zwischen Obenhauptstraße und Geschwister-Beschütz-Bogen. Innerhalb eines Gewerbegebietes und im Bau befindlichen Parkhauses südlich des Flughafens kleinflächige Grünanlage mit Fußweg inmitten intensiv versiegelter und großflächiger Gewerbegebiete		
<b>Nachbarnutzung/en</b>			
<b>Rechtswert (X)</b>	566539	<b>Hochwert (Y)</b>	5941792
<b>Bezirk</b>	Hamburg-Nord	<b>Naturraum</b>	Geestplatten westlich der Alster (696.01)
<b>Stadtteil (OT-Nr.)</b>	Groß Borstel (406)	<b>Gemarkung</b>	Groß-Borstel (419)

# Erhebungsbogen

**B**

<b>Projekt</b>	Biotopkartierung Hamburg	<b>Interne Nr.</b>	83273
		<b>DK5   DK5-GK</b>	6640 6642
<b>Handlungsbedarf</b>	Nein	<b>DK5 - Name</b>	Alsterdorf
<b>Bearbeitung</b>	HAAM	<b>Biotop-Nr.   alt</b>	274
<b>Räumliche Abbildung</b>	Fläche	<b>Kartierung</b>	10.08.2014
<b>Anzahl Abschnitte</b>	1	<b>Fläche / Länge [m<sup>2</sup>/m]</b>	442,324
		<b>Breite (lineare Abb.) [m]</b>	

## Räumliche Lage

<b>Digitaler Grünplan</b>	<input checked="" type="checkbox"/> <b>Hafengesamtgebiet</b>	<input type="checkbox"/> <b>Ramsargebiet</b>	<input type="checkbox"/> <b>EG-Vogelschutzgeb.</b>
<b>Ausgleichsflächen NSG / ND / LSG</b>	<input type="checkbox"/> <b>Biosphärenreservat</b>	<input type="checkbox"/> <b>Nationalpark</b>	<input type="checkbox"/>

FFH-GEBIET  
Wasserschutzgebiet  
Karte



Foto			
Interne Nr.	Index	Dateiname	Aufnahmerichtung
36628	0	6640_274_100814_1.JPG	Nordwesten

Weitere Angaben	
Merkmal	Wert
<b>Auswertung</b>	
Gefährdung / Einflüsse	Eutrophierung Vertritt

# Erhebungsbogen

**B**

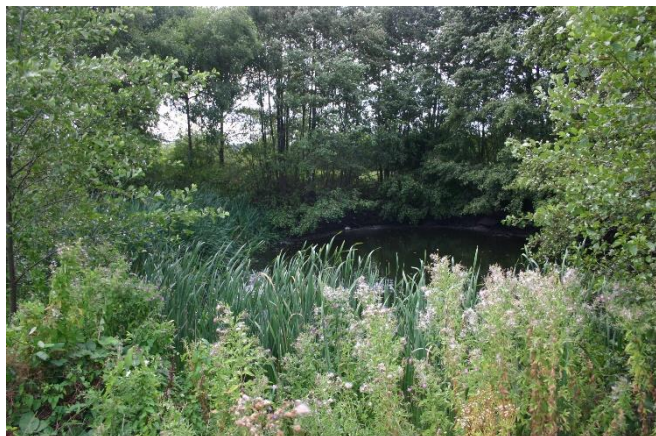
<b>Projekt</b>	Biotopkartierung Hamburg	<b>Interne Nr.</b>	83273
		<b>DK5   DK5-GK</b>	<b>6640</b> 6642
<b>Handlungsbedarf</b>	Nein	<b>DK5 - Name</b>	Alsterdorf
<b>Bearbeitung</b>	HAAM	<b>Biotop-Nr.   alt</b>	<b>274</b>
<b>Räumliche Abbildung</b>	Fläche	<b>Kartierung</b>	10.08.2014
<b>Anzahl Abschnitte</b>	1	<b>Fläche / Länge [m<sup>2</sup>/m]</b>	442,324
		<b>Breite (lineare Abb.) [m]</b>	

## Weitere Angaben

Merkmal	Wert
Entwicklungstendenzen	Vermüllungen
Maßnahmen	Qualitative Verschlechterung seit vielen Jahren
	Beseitigung von Müll / Gartenabfällen - 1.11
	Beseitigung von Gehölzen - 7.2
	Pufferzonen schaffen, Nährstoffeinträge verhindern - 6.7
	Röhrichtsaum entwickeln - 2.21

## Foto

<b>Fotodatei</b>	6640_274_100814_1.JPG	<b>Fotodatei</b>	
<b>Bildbeschreibung</b>	Überwiegend von Erlen bestandenes Kleingewässer ohne erkennbare Wasservegetation	<b>Bildbeschreibung</b>	
<b>Aufnahmerichtung</b>	Nordwesten	<b>Aufnahmerichtung</b>	



## Teilflächenbeschreibung

<b>Teilflächentyp</b>		<b>Teilflächen-Nr.</b>	1
<b>Biototyp</b>	Angelegte Kleingewässer, klein, naturnah, nährstoffreich (2000)	<b>Biototyp</b>	SEG
- <b>Zusatz</b>		- <b>gesetzl. Grundl.</b>	
<b>FFH-LRT</b>	kein Lebensraumtyp nach FFH-Richtlinie	<b>FFH-LRT</b>	kein LRT
<b>Beschreibung</b>	Es finden sich keine lebensraumtypischen Pflanzen	<b>Entw.potential LRT</b>	
		<b>Hauptfläche</b>	Ja
		<b>Flächenanteil</b>	100 %
		<b>FFH-Unters.Fläche</b>	Nein
		<b>Saatgutfläche</b>	Nein

# Erhebungsbogen

**B**

<b>Projekt</b>	Biotopkartierung Hamburg		<b>Interne Nr.</b>	83273
			<b>DK5   DK5-GK</b>	<b>6640</b> 6642
<b>Handlungsbedarf</b>	Nein		<b>DK5 - Name</b>	Alsterdorf
<b>Bearbeitung</b>	HAAM	<b>Kopie</b>	Nein	<b>Biotop-Nr.   alt</b>
<b>Räumliche Abbildung</b>	Fläche			<b>274</b>
<b>Anzahl Abschnitte</b>	1			<b>Kartierung</b>
				10.08.2014
				<b>Fläche / Länge [m²/m]</b>
				442,324
				<b>Breite (lineare Abb.) [m]</b>

## Weitere Angaben

Merkmal	Wert
<b>Auswertung</b>	
Gefährdung / Einflüsse	Eutrophierung Vermüllungen Vertritt
Maßnahmen	Beseitigung von Gehölzen - 7.2 Röhrichtsaum entwickeln - 2.21 Pufferzonen schaffen, Nährstoffeinträge verhindern - 6.7 Beseitigung von Müll / Gartenabfällen - 1.11
<b>Gewässer</b>	
Wasserführung	g - gleichmäßige Wasserführung
Trübung	s - starke Trübung
<b>Standort, Relief</b>	
Böschungsnäigung	steil - 1:1 bis 1:2

## Zeigerwerte der Pflanzenartenliste (Auswertung)

<b>Standort</b>	<b>Belichtung</b>	halbsonnig bis halbschattig	6,4
<b>Boden</b>	<b>Feuchte</b>	naß	8
	<b>Stickstoff (N)</b>	sehr stickstoffreich	7,9
	<b>Reaktion</b>	neutral	6,7
<b>Vegetation</b>	<b>Mahdverträglichkeit</b>	schnittempfindlich (nur Herbstschnitt vertragend)	3,4
<b>Zeigerwerte</b>	<b>Futterwert</b>	sehr geringwertiges Futter	1,6
	<b>Wechselfeuchteanzeiger</b>		1
	<b>Giftpflanzen</b>		0
	<b>Überschw.anzeiger</b>		2

## Pflanzenartenliste

Gruppe / Pflanzenart	MS	M	W	Vs	St	PA	Ph	Sz	VS	V	G	cf	Rote Liste						
													§	HH	ND	SH	D		
<b>Tracheobionta (Gefäßpflanzen)</b>																			
Aegopodium podagraria (Giersch)	7	z																	
Alnus glutinosa (Schwarz-Erle)	7	d																	
Calystegia sepium (Zaun-Winde)	7	z																	
Cirsium arvense (Acker-Kratzdistel)	7	z																	
Epilobium hirsutum (Zottiges Weidenröschen)	7	h																	
Ranunculus repens (Kriechender Hahnenfuß)	7	l																	
Rubus fruticosus agg. (Artengruppe Echte Brombeere)	7	z																	
Solidago gigantea (Riesen-Goldrute)	7	l																	
Typha latifolia (Breitblättriger Rohrkolben)	7	h																	
Urtica dioica (Große Brennessel)	7	l																	
<b>Anzahl Rote Liste Arten</b>																			
<b>Anzahl Arten</b>																			10

MS: Mengensystem; M: Mengenangabe, W: Bewertung der Art (FFH-Monitoring), Vs: Vegetationsschicht, St: Status, PA: Autor Phänologie; Ph: Phänologie, Sz: Soziabilität, VS: Vitalitätssystem; V: Vitalität, G: Geschlecht, cf: unsichere Bestimmung, §: Schutz nach BNatSchG, HH: Rote Liste Hamburg, Nds: Rote Liste Niedersachsen, SH: Rote Liste Schleswig-Holstein, D: Rote Liste Deutschland

## Erhebungsbogen

**B**

<b>Projekt</b>	Biotopkartierung Hamburg			<b>Interne Nr.</b>	83273	
				<b>DK5   DK5-GK</b>	<b>6640</b>	6642
				<b>DK5 - Name</b>	Alsterdorf	
<b>Handlungsbedarf</b>	Nein			<b>Biotop-Nr.   alt</b>	<b>274</b>	
<b>Bearbeitung</b>	HAAM	<b>Kopie</b>	Nein	<b>Kartierung</b>	10.08.2014	
<b>Räumliche Abbildung</b>	Fläche			<b>Fläche / Länge [m<sup>2</sup>/m]</b>	442,324	
<b>Anzahl Abschnitte</b>	1			<b>Breite (lineare Abb.) [m]</b>		