

Erhebungsbogen

B

Projekt	Biotopkartierung Hamburg	Interne Nr.	34199
		DK5 DK5-GK	6640 6642
Handlungsbedarf	Nein	DK5 - Name	Alsterdorf
Bearbeitung	MLO	Biotop-Nr. alt	17 33
Räumliche Abbildung	Fläche	Kartierung	27.07.2005
Anzahl Abschnitte	1	Fläche / Länge [m²/m]	23295,1968
		Breite (lineare Abb.) [m]	

Gesetzlicher Schutz **_ kein gesetzl. Schutz kein gesetzlich geschütztes Biotop** **Schutz nur teilweise** **Nein**

Gesamtbewertung	5	Noch wertvoll, gut entwicklungsfähig
– Alter	6	Biotop mittleren Alters, 50 bis 100 Jahre
– Belastungsgrad	5	Flächenhaft mittlere oder örtlich starke Belastung
– Ökolog. Funktion	5	Bedeutung in einem Biotopkomplex, für den lokalen Biotopverbund oder als Puffer
– Seltenheit	3	Verbr. Biotoptyp ohne biototypische Artenvielfalt, viele Ubiquisten

Bestandsbeschreibung

Grünanlage EP am Alsterufer mit breitem Fußgängerweg. Park meist gegen im NW anschließende Kleingärtendurch Hecke (gärtnerisch gepflegt-verwildert) abgegrenzt, mit nitrophilen Säumen. Rasen ZR mit einzelnen Bäumen und Gebüschgruppen ZS, am teils stark abfallenden Ufer Erlen-Weidengehölz HF, wenig ufernahe Hochstaudenfluren.

Pflanzengesellschaften: Prunetalia (Fragment), Alno-Ulmion und Salicion albae-Fragmente, Glechometalia, Urtico-Aegopodietum, Cynosurion, Lolio-Plantaginetum, Agrostion stoloniferae, Arction, Calystegion.
Nutzungsintensität: gepflegt, teils extensiv

Der Biotop hat sich seit der vorigen Kartierung nicht grundlegend verändert. Der Kartierungsbogen wurde daher kopiert und überarbeitet.

Vorkommen an Biototypen

1	TF	Typ	HF	F.Anteil
2	BTYP	Biototyp		- gesetzl. Grundl.
3	Zusatz	Zusatz zum Biototypen		
4	LRT	Lebensraumtyp		
1	1		Ja	100 %
2	EP	Park / Grünanlage / Freizeitpark (2000)		
1	2			0 %
2	ZS	Zier-Gebüsch, -Hecke (2000)		
1	3			0 %
2	HF	Weidengebüsch der Auen, Ufer und sonstigen Feuchtstandorte (2000)		
4	kein LRT	kein Lebensraumtyp nach FFH-Richtlinie		
1	4			0 %
2	ZR	Rasen (2000)		

Räumliche Lage

Lagebeschreibung	NW-Ufer der Alster oberhalb Sengelmannbrücke		
Nachbarnutzung/en	Kleingarten, Erholung, breiter Wanderweg, Boote auf der Alster		
Rechtswert (X)	567713	Hochwert (Y)	5941613
Bezirk	Hamburg-Nord	Naturraum	Alstertal (696.02)
Stadtteil (OT-Nr.)	Ohlsdorf (430)	Gemarkung	Fuhlsbüttel (421)
Digitaler Grünplan	<input checked="" type="checkbox"/> Hafengesamtgebiet	<input type="checkbox"/> Ramsargebiet	<input type="checkbox"/> EG-Vogelschutzgeb.
Ausgleichsflächen	<input checked="" type="checkbox"/> Biosphärenreservat	<input type="checkbox"/> Nationalpark	<input type="checkbox"/>
NSG / ND / LSG			
FFH-GEBIET			
Wasserschutzgebiet			

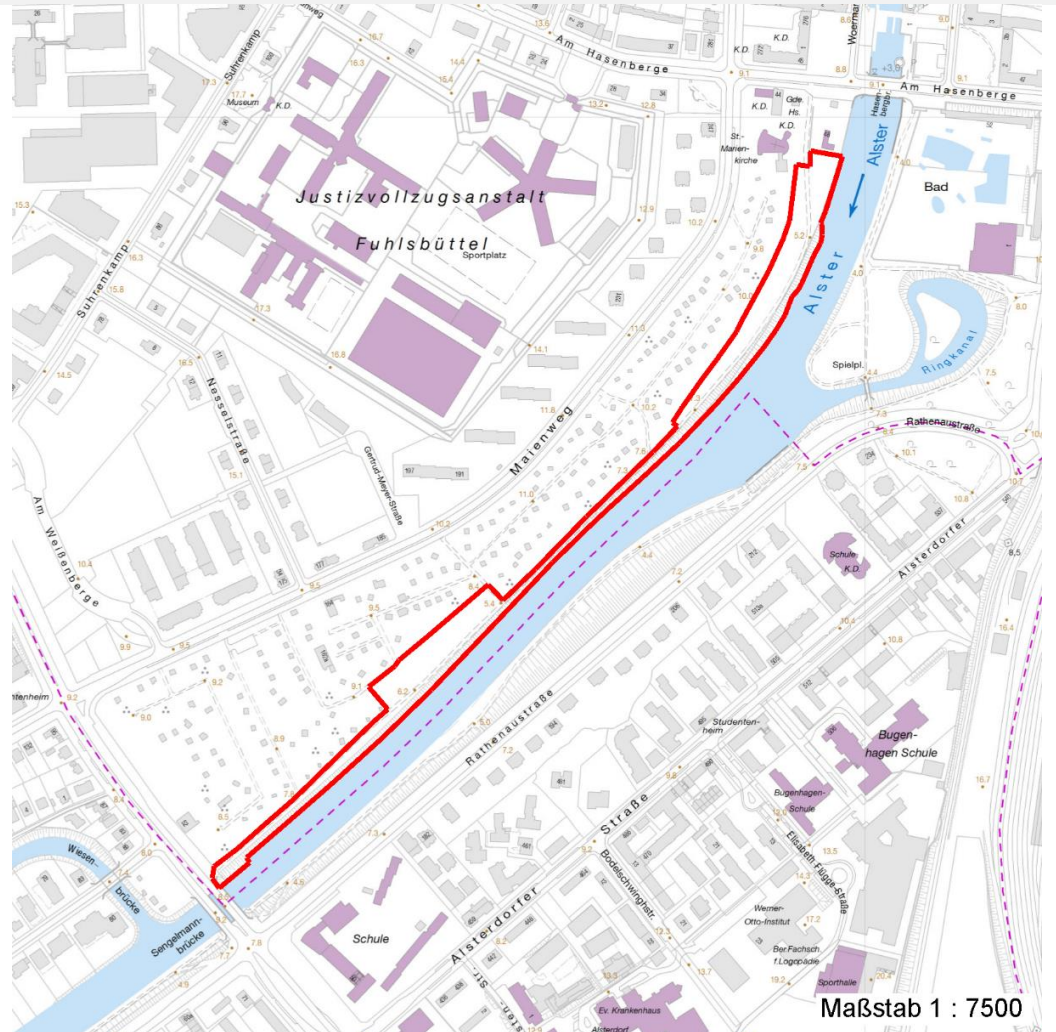
Erhebungsbogen

B

Projekt	Biotopkartierung Hamburg	Interne Nr.	34199	
		DK5 DK5-GK	6640	6642
		DK5 - Name	Alsterdorf	
Handlungsbedarf	Nein	Biotop-Nr. alt	17	33
Bearbeitung	MLO	Kartierung	27.07.2005	
Räumliche Abbildung	Fläche	Fläche / Länge [m²/m]	23295,1968	
Anzahl Abschnitte	1	Breite (lineare Abb.) [m]		

Räumliche Lage

Karte



Weitere Erhebungsbögen

Interne Nr.	Interne Nr. Zuordnung	DK5	Biotop-Nr.	Kartierung	Zuordnung	DK5 (GK)	Biotop-Nr. (alt)
34199	34198	6640	17	25.08.1998	K	6642	33
34199	83229	6640	234	25.10.2014	N		

Zuordnung: N = nachfolgende Kartierung, K = weitere Kartierungen (zeitlich vorher oder nachher)

Foto

Interne Nr.	Index	Dateiname	Aufnahmerichtung
2410	0	6640_17_270705_1.JPG	

Weitere Angaben

Merkmal	Wert
Auswertung	
Gefährdung / Einflüsse	Intensive Nutzung oder Pflege

Erhebungsbogen

B

Projekt	Biotopkartierung Hamburg	Interne Nr.	34199
		DK5 DK5-GK	6640 6642
Handlungsbedarf	Nein	DK5 - Name	Alsterdorf
Bearbeitung	MLO	Biotop-Nr. alt	17 33
Räumliche Abbildung	Fläche	Kartierung	27.07.2005
Anzahl Abschnitte	1	Fläche / Länge [m²/m]	23295,1968
		Breite (lineare Abb.) [m]	

Weitere Angaben

Merkmal	Wert
Wertgesichtspunkte	Vertritt Bedeutung für den Biotopverbund Hoher Anteil von gepflanzten Arten Bedeutung für die Erholung Hoher Anteil von Störungszeigern
Bedeutung für Tiergruppe	Tagfalter
Maßnahmen	An- bzw. Nachpflanzung standortgerechter Straeucher Extensivierung der Pflege

Foto

Fotodatei 6640_17_270705_1.JPG

Bildbeschreibung
Aufnahmerichtung



Fotodatei

Bildbeschreibung
Aufnahmerichtung

Teilflächenbeschreibung

Teilflächentyp		Teilflächen-Nr.	1
Biototyp	Park / Grünanlage / Freizeitpark (2000)	Biototyp	EP
- Zusatz		- gesetzl. Grundl.	
FFH-LRT		FFH-LRT	
Beschreibung		Entw.potential LRT	
		Hauptfläche	Ja
		Flächenanteil	100 %
		FFH-Unters.Fläche	Nein
		Saatgutfläche	Nein

Erhebungsbogen

B

Projekt	Biotopkartierung Hamburg	Interne Nr.	34199
		DK5 DK5-GK	6640 6642
Handlungsbedarf	Nein	DK5 - Name	Alsterdorf
Bearbeitung	MLO	Biotop-Nr. alt	17 33
Räumliche Abbildung	Fläche	Kartierung	27.07.2005
Anzahl Abschnitte	1	Fläche / Länge [m²/m]	23295,1968
		Breite (lineare Abb.) [m]	

Weitere Angaben

Merkmal	Wert
Boden	
Feuchte	5 - frisch und mäßig frisch
Stickstoffgehalt	6 - mäßig stickstoffarm bis stickstoffreich
Standort, Relief	
Relief	eben, zum Ufer hin teils stark abfallend
Ausrichtung	V - Verschiedene
Belichtung	6 - halbsonnig bis halbschattig
Veg. - Deckg./Ant.	
Gesamt	90 %

Zeigerwerte der Pflanzenartenliste (Auswertung)

Standort	Belichtung	halbsonnig bis halbschattig	6,3
Boden	Feuchte	feucht	6,9
	Stickstoff (N)	stickstoffreich	6,5
	Reaktion	schwach sauer	6,4
Vegetation	Mahdverträglichkeit	schnittempfindlich bis mäßig schnittverträglich	4,2
Zeigerwerte	Futterwert	mäßige Futterqualität	4
	Wechselfeuchteanzeiger		4
	Giftpflanzen		0
	Überschw.anzeiger		5

Pflanzenartenliste

Gruppe / Pflanzenart	MS	M	W	Vs	St	PA	Ph	Sz	VS	V	G	cf	§	Rote Liste				
														HH	ND	SH	D	
Tracheobionta (Gefäßpflanzen)																		
Acer campestre (Feld-Ahorn)	7	z		-														
Acer platanoides (Spitz-Ahorn)	7	z		-														
Acer pseudoplatanus (Berg-Ahorn)	7	w		-														
Achillea millefolium (Gewöhnliche Schafgarbe)	7	X		-														
Aegopodium podagraria (Giersch)	7	X		-														
Agrostis capillaris (Rotes Straußgras)	7	X		-														
Agrostis gigantea (Riesen-Straußgras)	7	z		-														
Alnus glutinosa (Schwarz-Erle)	7	d		-														
Artemisia vulgaris (Gewöhnlicher Beifuß)	7	X		-														
Calystegia sepium (Zaun-Winde)	7	X		-														
Cerastium holosteoides (Gewöhnliches Hornkraut)	7	X		-														
Cornus alba (Weißer (Tartarischer) Hartriegel)	7	X		-														
Cornus sericea (Weißer Hartriegel)	7	z		-											D			
Corylus avellana (Haselnuss)	7	X		-														
Crataegus monogyna (Eingrifflicher Weißdorn)	7	X		-														
Crataegus spec. (Weißdorn)	7	X		-														
Elymus repens (Gewöhnliche Quecke)	7	X		-														
Euonymus europaeus (Gewöhnliches Pfaffenhütchen)	7	X		-														
Glechoma hederacea (Gundermann)	7	X		-														
Impatiens parviflora (Kleinblütiges Springkraut)	7	X		-														

Erhebungsbogen

B

Projekt	Biotopkartierung Hamburg		Interne Nr.	34199
			DK5 DK5-GK	6640 6642
Handlungsbedarf	Nein		DK5 - Name	Alsterdorf
Bearbeitung	MLO	Kopie	Ja	Biotop-Nr. alt
Räumliche Abbildung	Fläche			17 33
Anzahl Abschnitte	1			Kartierung
				27.07.2005
				Fläche / Länge [m²/m]
				23295,1968
				Breite (lineare Abb.) [m]

Pflanzenartenliste

Gruppe / Pflanzenart	MS	M	W	Vs	St	PA	Ph	Sz	VS	V	G	cf	§	Rote Liste			
														HH	ND	SH	D
Ligustrum vulgare (Gemeiner Liguster)	7	X		-													
Lolium perenne (Ausdauerndes Weidelgras)	7	h		-													
Malva sylvestris (Wilde Malve)	7	w		-											3		
Mentha arvensis (Acker-Minze)	7	l		-													
Philadelphus coronarius (Europäischer Pfeifenstrauch)	7	z		-													
Plantago lanceolata (Spitz-Wegerich)	7	X		-													
Poa trivialis (Gewöhnliches Rispengras)	7	X		-													
Populus nigra 'Italica' (Säulen-Pappel)	7	z		-													
Prunus padus (Echte Traubenkirsche)	7	X		-													
Prunus serotina (Späte Traubenkirsche)	7	w		-													
Quercus robur (Stiel-Eiche)	7	z		-													
Ranunculus repens (Kriechender Hahnenfuß)	7	X		-													
Rorippa sylvestris (Wilde Sumpfkresse)	7	l		-													
Rubus armeniacus (Armenische Brombeere)	7	h		-													
Rubus caesius (Kratzbeere)	7	X		-													
Rubus idaeus (Himbeere)	7	X		-													
Rumex obtusifolius (Stumpfbblätteriger Ampfer)	7	X		-													
Salix alba (Silber-Weide)	7	w		-													
Salix caprea (Sal-Weide)	7	X		-													
Salix cinerea (Grau-Weide)	7	l		-													
Salix x rubens (Fahl-Weide)	7	z		-													
Salix x sepulcralis (Trauer-Weide)	7	z		-													
Sambucus nigra (Schwarzer Holunder)	7	z		-													
Stachys sylvatica (Wald-Ziest)	7	w		-													
Symphoricarpos albus (Schneebeere)	7	h		-													
Taraxacum spec. (Löwenzahn)	7	z		-													
Urtica dioica (Große Brennessel)	7	h		-													
Viola odorata (März-Veilchen)	7	X		-													
Anzahl Rote Liste Arten														1	1		
Anzahl Arten														48			

MS: Mengensystem; M: Mengenangabe, W: Bewertung der Art (FFH-Monitoring), Vs: Vegetationsschicht, St: Status, PA: Autor Phänologie; Ph: Phänologie, Sz: Soziabilität, VS: Vitalitätssystem; V: Vitalität, G: Geschlecht, cf: unsichere Bestimmung, §: Schutz nach BNatSchG, HH: Rote Liste Hamburg, Nds: Rote Liste Niedersachsen, SH: Rote Liste Schleswig-Holstein, D: Rote Liste Deutschland

Teilflächenbeschreibung

Teilflächentyp		Teilflächen-Nr.	2
Biotoptyp	Zier-Gebüsch, -Hecke (2000)	Biotoptyp	ZS
- Zusatz		- gesetzl. Grundl.	
FFH-LRT		FFH-LRT	
Beschreibung		Entw.potential LRT	
		Hauptfläche	
		Flächenanteil	0 %
		FFH-Unters.Fläche	Nein
		Saatgutfläche	Nein

Erhebungsbogen

B

Projekt	Biotopkartierung Hamburg	Interne Nr.	34199
		DK5 DK5-GK	6640 6642
Handlungsbedarf	Nein	DK5 - Name	Alsterdorf
Bearbeitung	MLO	Biotop-Nr. alt	17 33
Räumliche Abbildung	Fläche	Kartierung	27.07.2005
Anzahl Abschnitte	1	Fläche / Länge [m²/m]	23295,1968
		Breite (lineare Abb.) [m]	

Teilflächenbeschreibung

Teilflächentyp		Teilflächen-Nr.	3
Biotoptyp	Weidengebüsch der Auen, Ufer und sonstigen Feuchtstandorte (2000)	Biotoptyp	HF
- Zusatz		- gesetzl. Grundl.	
FFH-LRT	kein Lebensraumtyp nach FFH-Richtlinie	FFH-LRT	kein LRT
Beschreibung		Entw.potential LRT	
		Hauptfläche	
		Flächenanteil	0 %
		FFH-Unters.Fläche	Nein
		Saatgutfläche	Nein

Teilflächenbeschreibung

Teilflächentyp		Teilflächen-Nr.	4
Biotoptyp	Rasen (2000)	Biotoptyp	ZR
- Zusatz		- gesetzl. Grundl.	
FFH-LRT		FFH-LRT	
Beschreibung		Entw.potential LRT	
		Hauptfläche	
		Flächenanteil	0 %
		FFH-Unters.Fläche	Nein
		Saatgutfläche	Nein