

Erhebungsbogen

B

Projekt	Biotopkartierung Hamburg	Interne Nr.	34198
		DK5 DK5-GK	6640 6642
Handlungsbedarf	Nein	DK5 - Name	Alsterdorf
Bearbeitung	MLO	Biotop-Nr. alt	17 33
Räumliche Abbildung	Fläche	Kartierung	25.08.1998
Anzahl Abschnitte	1	Fläche / Länge [m²/m]	23316,7261
		Breite (lineare Abb.) [m]	

Gesetzlicher Schutz **kein gesetzl. Schutz** **kein gesetzlich geschütztes Biotop** **Schutz nur teilweise** **Nein**

Gesamtbewertung 5 Noch wertvoll, gut entwicklungsfähig

- Alter
- Belastungsgrad
- Ökolog. Funktion
- Seltenheit

Bestandsbeschreibung

Der Biotop hat sich nicht wesentlich verändert. Der Kartierungsbogen vom 15.09.81 wurde daher kopiert:

Grünanlage EP am Alsterufer. Ufer (meist) gegen im NW anschließende Kleingärten z.T. durch Hecke (gärtnerisch gepflegt-verwildert) abgegrenzt, mit nitrophilen Säumen. Rasen ZR mit einzelnen Bäumen und Gebüschgruppen ZS, am Ufer Erlen-Weidengehölz WF [jetzt HF], wenig ufernahe Hochstaudenfluren und Flutrasen.

Pflanzengesellschaften: Prunetalia (Fragment), Alno-Ulmion und Salicion albae-Fragmente, Glechometalia, Urtico-Aegopodietum, Cynosurion, Lolio-Plantaginetum, Agrostion stoloniferae, Arction, Calystegion.

Spezielle Nutzungen: Erholung, Mahd (benachbart Kleingartennutzung, Wassersport)

Nutzungsintensität: gepflegt

Vorkommen an Biotoptypen

1	TF	Typ	HF	F.Anteil
2	BTYP	Biotoptyp		- gesetzl. Grundl.
3	Zusatz	Zusatz zum Biotoptypen		
4	LRT	Lebensraumtyp		
1	1		Ja	100 %
2	EP	Park / Grünanlage / Freizeitpark (2000)		
1	2			80 %
2	ZR	Rasen (2000)		
1	3			15 %
2	ZS	Zier-Gebüsch, -Hecke (2000)		
1	4			5 %
2	HF	Weidengebüsch der Auen, Ufer und sonstigen Feuchtstandorte (2000)		
4	kein LRT	kein Lebensraumtyp nach FFH-Richtlinie		

Räumliche Lage

Lagebeschreibung NW-Ufer der Alster oberhalb Sengelmannbrücke

Nachbarnutzung/en

Rechtswert (X)

567717

Hochwert (Y)

5941620

Bezirk

Hamburg-Nord

Naturraum

Alstertal (696.02)

Stadtteil (OT-Nr.)

Ohlsdorf (430)

Gemarkung

Fuhlsbüttel (421)

Digitaler Grünplan

Hafengesamtgebiet

Ramsargebiet

EG-Vogelschutzgeb.

Ausgleichsflächen

Biosphärenreservat

Nationalpark

NSG / ND / LSG

FFH-GEBIET

Wasserschutzgebiet

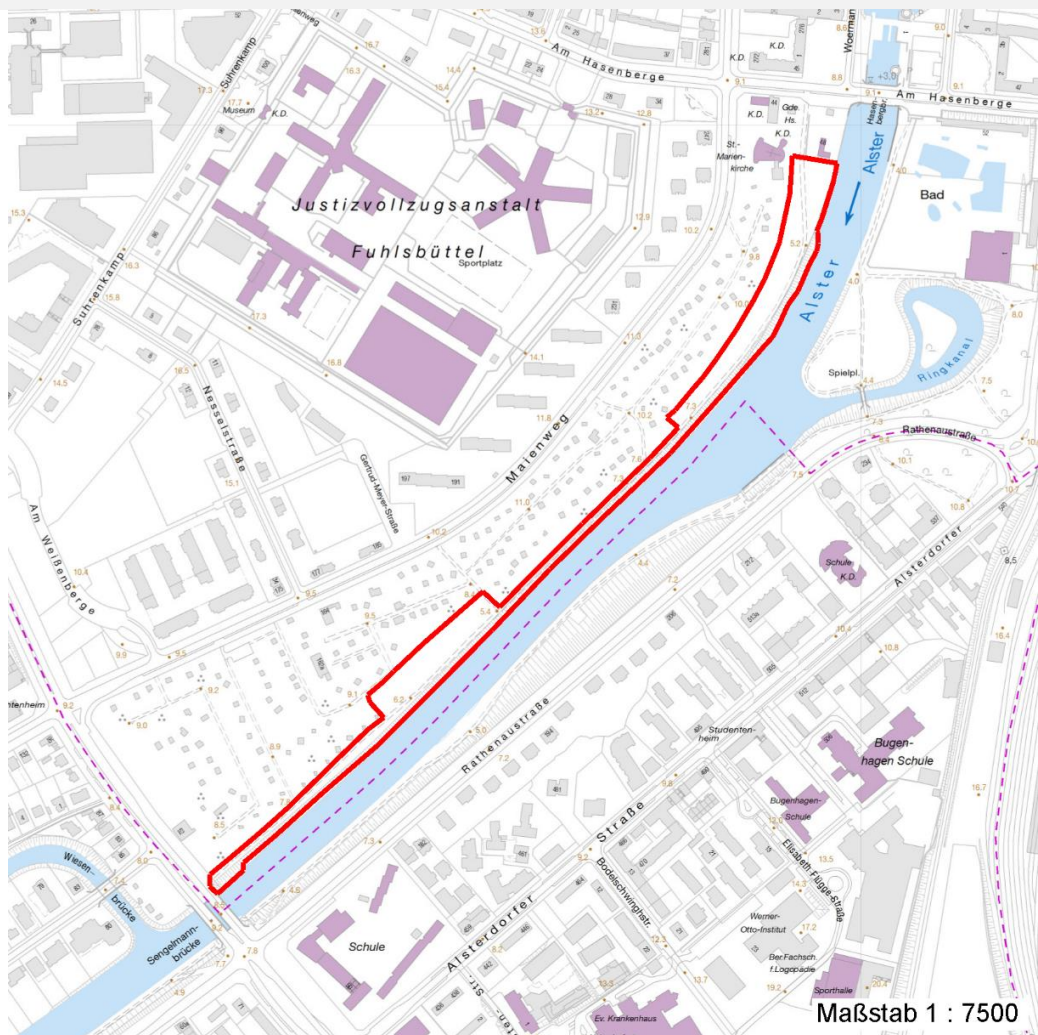
Erhebungsbogen

B

Projekt	Biotopkartierung Hamburg	Interne Nr.	34198
		DK5 DK5-GK	6640 6642
		DK5 - Name	Alsterdorf
Handlungsbedarf	Nein	Biotop-Nr. alt	17 33
Bearbeitung	MLO	Kartierung	25.08.1998
Räumliche Abbildung	Fläche	Fläche / Länge [m²/m]	23316,7261
Anzahl Abschnitte	1	Breite (lineare Abb.) [m]	

Räumliche Lage

Karte



Weitere Erhebungsbögen

Interne Nr.	Interne Nr. Zuordnung	DK5	Biotop-Nr.	Kartierung	Zuordnung	DK5 (GK)	Biotop-Nr. (alt)
34198	34199	6640	17	27.07.2005	K	6642	33
34198	72640	9999	2156	15.09.1981	=	6642	33

Zuordnung: N = nachfolgende Kartierung, K = weitere Kartierungen (zeitlich vorher oder nachher)

Weitere Angaben

Merkmal	Wert
Auswertung	
Gefährdung / Einflüsse	Biotische Verarmung
Maßnahmen	An- bzw. Nachpflanzung standortgerechter Straeucher
	Extensivierung der Pflege

Erhebungsbogen

B

Projekt	Biotopkartierung Hamburg	Interne Nr.	34198
		DK5 DK5-GK	6640 6642
Handlungsbedarf	Nein	DK5 - Name	Alsterdorf
Bearbeitung	MLO	Biotop-Nr. alt	17 33
Räumliche Abbildung	Fläche	Kartierung	25.08.1998
Anzahl Abschnitte	1	Fläche / Länge [m²/m]	23316,7261
		Breite (lineare Abb.) [m]	

Teilflächenbeschreibung

Teilflächentyp		Teilflächen-Nr.	1
Biotoptyp	Park / Grünanlage / Freizeitpark (2000)	Biotoptyp	EP
- Zusatz		- gesetzl. Grundl.	
FFH-LRT		FFH-LRT	
Beschreibung		Entw.potential LRT	
		Hauptfläche	Ja
		Flächenanteil	100 %
		FFH-Unters.Fläche	Nein
		Saatgutfläche	Nein

Weitere Angaben

Merkmal	Wert
Boden	
Feuchte	6 - mäßig feucht und wechselfeucht
Stickstoffgehalt	7 - stickstoffreich
Standort, Relief	
Relief	eben
Belichtung	6 - halbsonnig bis halbschattig

Zeigerwerte der Pflanzenartenliste (Auswertung)

Standort	Belichtung	halbsonnig bis halbschattig	6,3
Boden	Feuchte	mäßig feucht und wechselfeucht	5,8
	Stickstoff (N)	mäßig stickstoffarm bis stickstoffreich	6,3
	Reaktion	neutral	6,7
Vegetation	Mahdverträglichkeit	mäßig schnittverträglich (erster Schnitt nicht vor 1. Juli)	5
Zeigerwerte	Futterwert	mäßige Futterqualität	3,8
	Wechselfeuchteanzeiger		2
	Giftpflanzen		0
	Überschw.anzeiger		4

Pflanzenartenliste

Gruppe / Pflanzenart	MS	M	W	Vs	St	PA	Ph	Sz	VS	V	G	cf	§	Rote Liste			
														HH	ND	SH	D
Tracheobionta (Gefäßpflanzen)																	
Acer campestre (Feld-Ahorn)	7	X		-													
Achillea millefolium (Gewöhnliche Schafgarbe)	7	X		-													
Aegopodium podagraria (Giersch)	7	X		-													
Agrostis capillaris (Rotes Straußgras)	7	X		-													
Alnus glutinosa (Schwarz-Erle)	7	X		-													
Artemisia vulgaris (Gewöhnlicher Beifuß)	7	X		-													
Calystegia sepium (Zaun-Winde)	7	X		-													
Cerastium holosteoides (Gewöhnliches Hornkraut)	7	X		-													
Cornus alba (Weißer (Tartarischer) Hartriegel)	7	X		-													
Cornus sericea (Weißer Hartriegel)	7	X		-											D		
Corylus avellana (Haselnuss)	7	X		-													

Erhebungsbogen

B

Projekt	Biotopkartierung Hamburg		Interne Nr.	34198	
			DK5 DK5-GK	6640	6642
Handlungsbedarf	Nein		DK5 - Name	Alsterdorf	
Bearbeitung	MLO	Kopie	Biotop-Nr. alt	17	33
Räumliche Abbildung	Fläche		Kartierung	25.08.1998	
Anzahl Abschnitte	1		Fläche / Länge [m²/m]	23316,7261	
			Breite (lineare Abb.) [m]		

Pflanzenartenliste

Gruppe / Pflanzenart	MS	M	W	Vs	St	PA	Ph	Sz	VS	V	G	cf	§	Rote Liste				
														HH	ND	SH	D	
Crataegus monogyna (Eingrifflicher Weißdorn)	7	X		-														
Crataegus spec. (Weißdorn)	7	X		-														
Elymus repens (Gewöhnliche Quecke)	7	X		-														
Euonymus europaeus (Gewöhnliches Pfaffenhütchen)	7	X		-														
Glechoma hederacea (Gundermann)	7	X		-														
Impatiens parviflora (Kleinblütiges Springkraut)	7	X		-														
Ligustrum vulgare (Gemeiner Liguster)	7	X		-														
Lolium perenne (Ausdauerndes Weidelgras)	7	X		-														
Philadelphus coronarius (Europäischer Pfeifenstrauch)	7	X		-														
Plantago lanceolata (Spitz-Wegerich)	7	X		-														
Poa trivialis (Gewöhnliches Rispengras)	7	X		-														
Populus nigra (Schwarz-Pappel)	7	X		-												2	3	3
Prunus padus (Echte Traubenkirsche)	7	X		-														
Prunus serotina (Späte Traubenkirsche)	7	X		-														
Quercus robur (Stiel-Eiche)	7	X		-														
Ranunculus repens (Kriechender Hahnenfuß)	7	X		-														
Rubus caesius (Kratzbeere)	7	X		-														
Rubus fruticosus agg. (Artengruppe Echte Brombeere)	7	X		-														
Rubus idaeus (Himbeere)	7	X		-														
Rumex obtusifolius (Stumpfbblätteriger Ampfer)	7	X		-														
Salix alba vitellina (Dotter-Weide)	7	X		-														
Salix caprea (Sal-Weide)	7	X		-														
Salix fragilis (Bruch-Weide)	7	X		-												D		D
Sambucus nigra (Schwarzer Holunder)	7	X		-														
Taraxacum spec. (Löwenzahn)	7	X		-														
Urtica dioica (Große Brennessel)	7	X		-														
Viola odorata (März-Veilchen)	7	X		-														
Anzahl Rote Liste Arten														2	1	2	1	
Anzahl Arten														38				

MS: Mengensystem; M: Mengenangabe, W: Bewertung der Art (FFH-Monitoring), Vs: Vegetationsschicht, St: Status, PA: Autor Phänologie; Ph: Phänologie, Sz: Soziabilität, VS: Vitalitätssystem; V: Vitalität, G: Geschlecht, cf: unsichere Bestimmung, §: Schutz nach BNatSchG, HH: Rote Liste Hamburg, Nds: Rote Liste Niedersachsen, SH: Rote Liste Schleswig-Holstein, D: Rote Liste Deutschland

Teilflächenbeschreibung

Teilflächentyp		Teilflächen-Nr.	2
Biotoptyp	Rasen (2000)	Biotoptyp	ZR
- Zusatz		- gesetzl. Grundl.	
FFH-LRT		FFH-LRT	
Beschreibung		Entw.potential LRT	
		Hauptfläche	
		Flächenanteil	80 %
		FFH-Unters.Fläche	Nein
		Saatgutfläche	Nein

Erhebungsbogen

B

Projekt	Biotopkartierung Hamburg	Interne Nr.	34198
		DK5 DK5-GK	6640 6642
Handlungsbedarf	Nein	DK5 - Name	Alsterdorf
Bearbeitung	MLO	Biotop-Nr. alt	17 33
Räumliche Abbildung	Fläche	Kartierung	25.08.1998
Anzahl Abschnitte	1	Fläche / Länge [m²/m]	23316,7261
		Breite (lineare Abb.) [m]	

Teilflächenbeschreibung

Teilflächentyp		Teilflächen-Nr.	3
Biototyp	Zier-Gebüsch, -Hecke (2000)	Biototyp	ZS
- Zusatz		- gesetzl. Grundl.	
FFH-LRT		FFH-LRT	
Beschreibung		Entw.potential LRT	
		Hauptfläche	
		Flächenanteil	15 %
		FFH-Unters.Fläche	Nein
		Saatgutfläche	Nein

Teilflächenbeschreibung

Teilflächentyp		Teilflächen-Nr.	4
Biototyp	Weidengebüsch der Auen, Ufer und sonstigen Feuchtstandorte (2000)	Biototyp	HF
- Zusatz		- gesetzl. Grundl.	
FFH-LRT	kein Lebensraumtyp nach FFH-Richtlinie	FFH-LRT	kein LRT
Beschreibung		Entw.potential LRT	
		Hauptfläche	
		Flächenanteil	5 %
		FFH-Unters.Fläche	Nein
		Saatgutfläche	Nein