

Erhebungsbogen

B

Projekt	Biotopkartierung Hamburg	Interne Nr.	34334
		DK5 DK5-GK	6640 6642
Handlungsbedarf	Nein	DK5 - Name	Alsterdorf
Bearbeitung	MLO	Biotop-Nr. alt	139 10
Räumliche Abbildung	Linie	Kartierung	03.08.2005
Anzahl Abschnitte	6	Fläche / Länge [m²/m]	2163,72
		Breite (lineare Abb.) [m]	5

Gesetzlicher Schutz **kein gesetzl. Schutz** **kein gesetzlich geschütztes Biotop** **Schutz nur teilweise** **Nein**

Gesamtbewertung	5	Noch wertvoll, gut entwicklungsfähig
– Alter	5	Biotop mittleren Alters, 20 bis 50 Jahre
– Belastungsgrad	5	Flächenhaft mittlere oder örtlich starke Belastung
– Ökolog. Funktion	5	Bedeutung in einem Biotopkomplex, für den lokalen Biotopverbund oder als Puffer
– Seltenheit	6	Seltener Biotoptyp, ohne seltene oder bedrohte Pflges., ungesättigtes Artenspektrum, reliktsiche RL-Arten

Bestandsbeschreibung

Überwiegend NW- und SO-exponierte Kanalböschung, niedrig, relativ steil, mit niedriger Holzwand oder unbefestigt. Fast ausschließlich Privatgrundstücke, nicht öffentlich zugänglich. Meist dicht mit Bäumen (v. a. Erlen) bestanden, darunter Gebüsch, nur wenig gärtnerisch geprägt. Ufernahe Hochstaudenflur.

Pflanzengesellschaften: Fragmente von Alno-Padion, Salicion albae; Sambuco-Salicion, Arction, Urtico-Aegopodietum, Calystegion, Glechometalia, Agrostietalia stolon.

Der Biotop hat sich nicht grundlegend seit der vorigen Kartierung verändert. Der Biotopbogen wurde daher kopiert und insbesondere die Artenliste aktualisiert.

Der Biotop besteht aus 6 Abschnitten.

Da der Kanal kaum als naturnah einzustufen ist, entfällt vermutlich die sonst nach § 28 gegebene Schutzwürdigkeit des Biotoptyps.

Vorkommen an Biotoptypen

1	TF	Typ	HF	F.Anteil
2	BTYP	Biotoptyp		- gesetzl. Grundl.
3	Zusatz	Zusatz zum Biotoptypen		
4	LRT	Lebensraumtyp		
1	1		Ja	100 %
2	HUE	Erlen-Ufergehölzsaum (2000)		

Räumliche Lage

Lagebeschreibung	Skagerrak-Kanal		
Nachbarnutzung/en	Wohngrundstücke mit Gärten; Boote auf dem Kanal		
Rechtswert (X)	566178	Hochwert (Y)	5940417
Bezirk	Hamburg-Nord	Naturraum	Alstertal (696.02)
Stadtteil (OT-Nr.)	Alsterdorf (407)	Gemarkung	Alsterdorf (424)
Digitaler Grünplan	<input checked="" type="checkbox"/> Hafengesamtgebiet	<input type="checkbox"/> Ramsargebiet	<input type="checkbox"/> EG-Vogelschutzgeb.
Ausgleichsflächen	<input type="checkbox"/> Biosphärenreservat	<input type="checkbox"/> Nationalpark	<input type="checkbox"/>
NSG / ND / LSG			
FFH-GEBIET			
Wasserschutzgebiet			

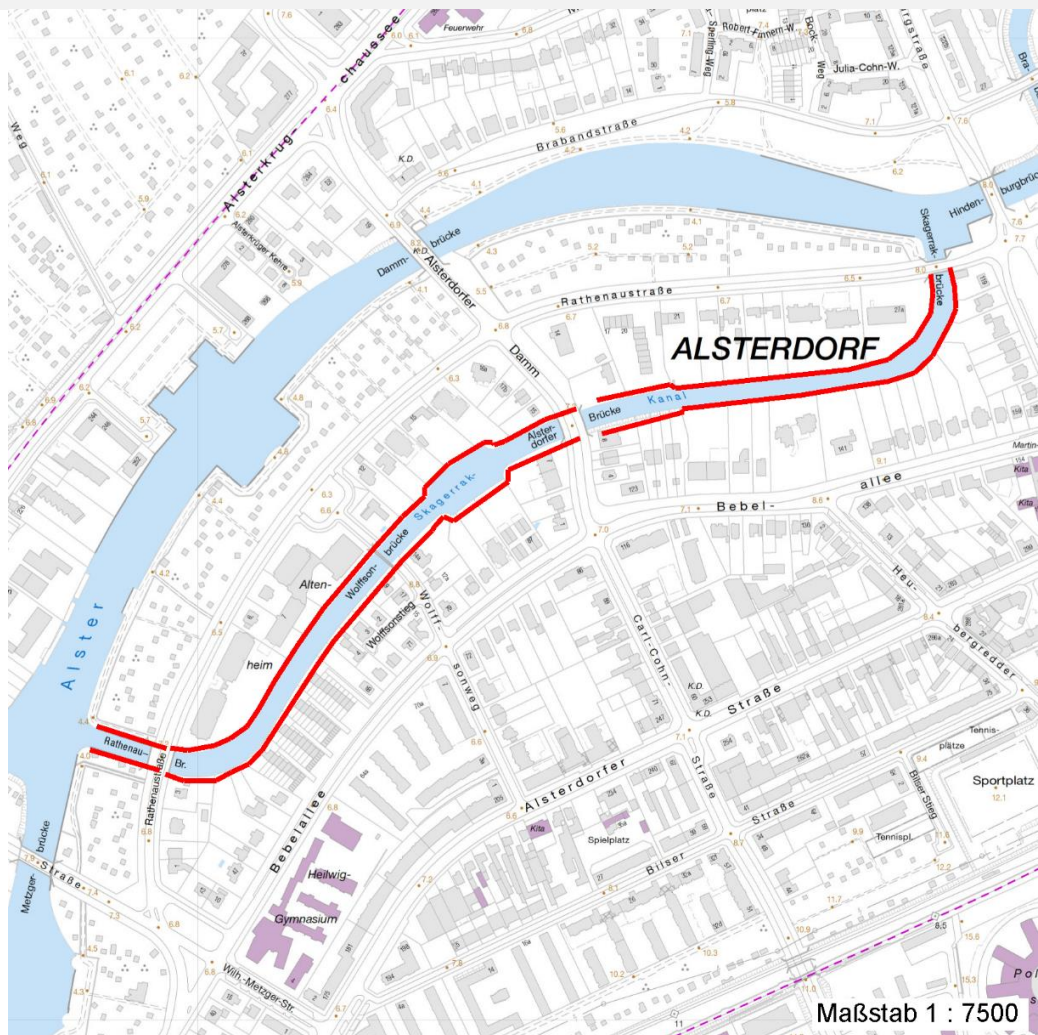
Erhebungsbogen

B

Projekt	Biotopkartierung Hamburg	Interne Nr.	34334	
		DK5 DK5-GK	6640	6642
		DK5 - Name	Alsterdorf	
Handlungsbedarf	Nein	Biotop-Nr. alt	139	10
Bearbeitung	MLO	Kartierung	03.08.2005	
Räumliche Abbildung	Linie	Fläche / Länge [m²/m]	2163,72	
Anzahl Abschnitte	6	Breite (lineare Abb.) [m]	5	

Räumliche Lage

Karte



Weitere Erhebungsbögen

Interne Nr.	Interne Nr. Zuordnung	DK5	Biotop-Nr.	Kartierung	Zuordnung	DK5 (GK)	Biotop-Nr. (alt)
34334	84494	6440	229	05.09.2014	N		
34334	84495	6440	230	05.09.2014	N		
34334	34333	6640	139	25.08.1998	K	6642	10
34334	83264	6640	265	10.08.2014	N		

Zuordnung: N = nachfolgende Kartierung, K = weitere Kartierungen (zeitlich vorher oder nachher)

Foto

Interne Nr.	Index	Dateiname	Aufnahmerichtung
1529	0	6640_139_030805_1.JPG	

Erhebungsbogen

B

Projekt	Biotopkartierung Hamburg	Interne Nr.	34334
		DK5 DK5-GK	6640 6642
Handlungsbedarf	Nein	DK5 - Name	Alsterdorf
Bearbeitung	MLO	Biotop-Nr. alt	139 10
Räumliche Abbildung	Linie	Kartierung	03.08.2005
Anzahl Abschnitte	6	Fläche / Länge [m²/m]	2163,72
		Breite (lineare Abb.) [m]	5

Weitere Angaben

Merkmal	Wert
Auswertung	
Gefährdung / Einflüsse	Gewässerausbau Starker Erholungsdruck Vertritt
Wertgesichtspunkte	Bedeutung für den Biotopverbund Naturnahes Element in beeinträchtigter Umgebung
Maßnahmen	Erhalt des Biotops in der gegenwärtigen Ausprägung - 1.4 natürliche Dynamik zulassen - 3.3

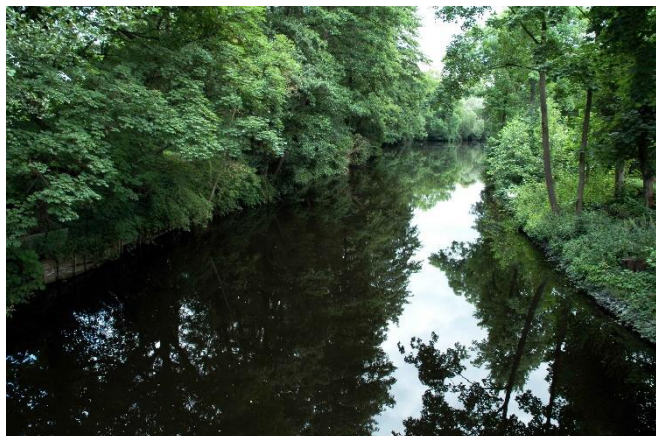
Foto

Fotodatei 6640_139_030805_1.JPG

Bildbeschreibung
Aufnahmerichtung

Fotodatei

Bildbeschreibung
Aufnahmerichtung



Teilflächenbeschreibung

Teilflächentyp		Teilflächen-Nr.	1
Biotoptyp	Erlen-Ufergehölzsaum (2000)	Biotoptyp	HUE
- Zusatz		- gesetzl. Grundl.	
FFH-LRT		FFH-LRT	
Beschreibung		Entw.potential LRT	
		Hauptfläche	Ja
		Flächenanteil	100 %
		FFH-Unters.Fläche	Nein
		Saatgutfläche	Nein

Erhebungsbogen

B

Projekt	Biotopkartierung Hamburg		Interne Nr.	34334
			DK5 DK5-GK	6640 6642
Handlungsbedarf	Nein		DK5 - Name	Alsterdorf
Bearbeitung	MLO	Kopie Ja	Biotop-Nr. alt	139 10
Räumliche Abbildung	Linie		Kartierung	03.08.2005
Anzahl Abschnitte	6		Fläche / Länge [m²/m]	2163,72
			Breite (lineare Abb.) [m]	5

Weitere Angaben

Merkmal	Wert
Boden	
Feuchte	7 - feucht
Standort, Relief	
Relief	Steilufer, verbautes Ufer
Neigung - Gelände	N4 - stark geneigt (18-27 %)
Ausrichtung	V - Verschiedene
Belichtung	4 - schattig bis halbschattig
Luft	windberuhigt
Veg. - Deckg./Ant.	
Gesamt	99 %

Zeigerwerte der Pflanzenartenliste (Auswertung)

Standort	Belichtung	halbschattig	5,3
Boden	Feuchte	naß	8,1
	Stickstoff (N)	stickstoffreich	6,8
	Reaktion	schwach sauer	6,2
Vegetation	Mahdverträglichkeit	schnittempfindlich (nur Herbstschnitt vertragend)	2,5
Zeigerwerte	Futterwert	sehr geringwertiges Futter	2,1
	Wechselfeuchteanzeiger		3
	Giftpflanzen		0
	Überschw.anzeiger		6

Pflanzenartenliste

Gruppe / Pflanzenart	MS	M	W	Vs	St	PA	Ph	Sz	VS	V	G	cf	§	Rote Liste				
														HH	ND	SH	D	
Tracheobionta (Gefäßpflanzen)																		
Acer campestre (Feld-Ahorn)	7	X		-														
Acer platanoides (Spitz-Ahorn)	7	X		-														
Acer pseudoplatanus (Berg-Ahorn)	7	X		-														
Aegopodium podagraria (Giersch)	7	X		-														
Alnus glutinosa (Schwarz-Erle)	7	d		-														
Betula pendula (Hänge-Birke)	7	X		-														
Calystegia sepium (Zaun-Winde)	7	X		-														
Carpinus betulus (Hainbuche)	7	X		-														
Cornus sanguinea (Roter Hartriegel)	7	X		-														
Cornus sericea (Weißer Hartriegel)	7	X		-											D			
Corylus avellana (Haselnuss)	7	X		-														
Crataegus monogyna (Eingrifflicher Weißdorn)	7	X		-														
Fallopia x bohemica (Bastard-Staudenknöterich)	7	l		-											D			
Fraxinus excelsior (Gewöhnliche Esche)	7	X		-														
Galeobdolon argentatum (Garten Goldnessel)	7	X		-														
Geum urbanum (Echte Nelkenwurz)	7	X		-														
Glechoma hederacea (Gundermann)	7	X		-														
Humulus lupulus (Hopfen)	7	X		-														
Impatiens parviflora (Kleinblütiges Springkraut)	7	X		-														
Lonicera spec. (Heckenkirsche)	7	X		-														

Erhebungsbogen

B

Projekt	Biotopkartierung Hamburg		Interne Nr.	34334
			DK5 DK5-GK	6640 6642
Handlungsbedarf	Nein		DK5 - Name	Alsterdorf
Bearbeitung	MLO	Kopie	Biotop-Nr. alt	139 10
Räumliche Abbildung	Linie	Ja	Kartierung	03.08.2005
Anzahl Abschnitte	6		Fläche / Länge [m²/m]	2163,72
			Breite (lineare Abb.) [m]	5

Pflanzenartenliste

Gruppe / Pflanzenart	MS	M	W	Vs	St	PA	Ph	Sz	VS	V	G	cf	§	Rote Liste				
														HH	ND	SH	D	
Lycopus europaeus (Gewöhnlicher Wolfstrapp)	7	X		-														
Lysimachia vulgaris (Gewöhnlicher Gilbweiderich)	7	X		-														
Parthenocissus spec. (Wilder Wein)	7	X		-														
Philadelphus coronarius (Europäischer Pfeifenstrauch)	7	X		-														
Poa trivialis (Gewöhnliches Rispengras)	7	X		-														
Populus nigra 'Italica' (Säulen-Pappel)	7	X		-														
Prunus padus (Echte Traubenkirsche)	7	X		-														
Quercus robur (Stiel-Eiche)	7	X		-														
Ranunculus repens (Kriechender Hahnenfuß)	7	X		-														
Ribes alpinum (Alpen-Johannisbeere)	7	X		-														D
Rubus armeniacus (Armenische Brombeere)	7	X		-														
Rubus corylifolius agg. (Artengruppe Haselblattbrombeere)	7	X		-														
Rubus spec. (Brombeeren unbestimmt)	7	X		-														
Rumex crispus (Krauser Ampfer)	7	X		-														
Rumex obtusifolius (Stumpflättriger Ampfer)	7	X		-														
Salix alba (Silber-Weide)	7	X		-									X					
Salix caprea (Sal-Weide)	7	X		-														
Salix spec. (Weide)	7	X		-														
Salix x rubens (Fahl-Weide)	7	X		-									X					
Salix x sepulcralis (Trauer-Weide)	7	X		-														
Sambucus nigra (Schwarzer Holunder)	7	X		-														
Symphoricarpos spec. (Schneebeere)	7	X		-														
Syringa vulgaris (Gewöhnlicher Flieder)	7	X		-														
Urtica dioica (Große Brennessel)	7	X		-														
Anzahl Rote Liste Arten														3				
Anzahl Arten														44				

MS: Mengensystem; M: Mengenangabe, W: Bewertung der Art (FFH-Monitoring), Vs: Vegetationsschicht, St: Status, PA: Autor Phänologie; Ph: Phänologie, Sz: Soziabilität, VS: Vitalitätssystem; V: Vitalität, G: Geschlecht, cf: unsichere Bestimmung, §: Schutz nach BNatSchG, HH: Rote Liste Hamburg, Nds: Rote Liste Niedersachsen, SH: Rote Liste Schleswig-Holstein, D: Rote Liste Deutschland