

Erhebungsbogen

B

Projekt	Biotopkartierung Hamburg	Interne Nr.	34119
		DK5 DK5-GK	6640 6642
Handlungsbedarf	Nein	DK5 - Name	Alsterdorf
Bearbeitung	MLO	Biotop-Nr. alt	10 7
Räumliche Abbildung	Fläche	Kartierung	27.07.2005
Anzahl Abschnitte	2	Fläche / Länge [m²/m]	52010,5348
		Breite (lineare Abb.) [m]	

Gesetzlicher Schutz	_ kein gesetzl. Schutz kein gesetzlich geschütztes Biotop	Schutz nur teilweise	Nein
----------------------------	--	-----------------------------	-------------

Gesamtbewertung	5	Noch wertvoll, gut entwicklungsfähig
– Alter	5	Biotop mittleren Alters, 20 bis 50 Jahre
– Belastungsgrad	3	Flächenhafte starke Belastung
– Ökolog. Funktion	5	Bedeutung in einem Biotopkomplex, für den lokalen Biotopverbund oder als Puffer
– Seltenheit	4	Verbr. Biotoptyp ohne biotoptypische Artenvielfalt, Ubiquisten

Bestandsbeschreibung

Grünanlage am Alsterufer, meist ca. 30 m breit, zunächst mäßig geneigt, dann steil zum Fluß hin abfallend. Gehölze, insbesondere im unteren Teil, mit zahlreichen, zum Teil alten Schwarz-Erlen; nitrophile Säume, ufernahe Hochstaudenfluren; im oberen Teil überwiegend Rasen, mit Einzelbäumen und einer gepflanzten Lindenallee.

Pflanzengesellschaften: Fragmente verschiedener Gehölzgesellschaften (Alno-Ulmion, Salicion albae, Sambuco-Salicion, Prunetalia), Aegopodion, Alliarion, Calystegion, Arction, Cynosurion, Lolio-Plantaginetum, Agrostietalia stolon. Spezielle Nutzungen: Erholung (Liegewiese), benachbart Verkehr, Wassersport

Da der Biotop (2 Abschnitte) sich nicht grundsätzlich verändert hat, wurde der Kartierungsbogen kopiert und insbesondere die Pflanzenartenliste überarbeitet, aufgrund der geringen naturschutzfachlichen Relevanz jedoch nicht komplett durch eine neue Liste ersetzt.

Vorkommen an Biotoptypen

1	TF	Typ	HF	F.Anteil
2	BTYP	Biotoptyp		- gesetzl. Grundl.
3	Zusatz	Zusatz zum Biotoptypen		
4	LRT	Lebensraumtyp		
1	1		Ja	100 %
2	EP	Park / Grünanlage / Freizeitpark (2000)		
1	2			0 %
2	HGF	Naturnahes Gehölz feuchter bis nasser Standorte (2000)		
1	3			0 %
2	ZR	Rasen (2000)		

Räumliche Lage

Lagebeschreibung	SE-Ufer der Alster, NE-lich Hindenburgbrücke		
Nachbarnutzung/en	Wanderweg; Straße; Boote		
Rechtswert (X)	567692	Hochwert (Y)	5941457
Bezirk	Hamburg-Nord	Naturraum	Alstertal (696.02)
Stadtteil (OT-Nr.)	Alsterdorf (407)	Gemarkung	Ohlsdorf (423)
Digitaler Grünplan	<input checked="" type="checkbox"/> Hafengesamtgebiet	<input type="checkbox"/> Ramsargebiet	<input type="checkbox"/> EG-Vogelschutzgeb.
Ausgleichsflächen	<input type="checkbox"/> Biosphärenreservat	<input type="checkbox"/> Nationalpark	<input type="checkbox"/>
NSG / ND / LSG			
FFH-GEBIET			
Wasserschutzgebiet			

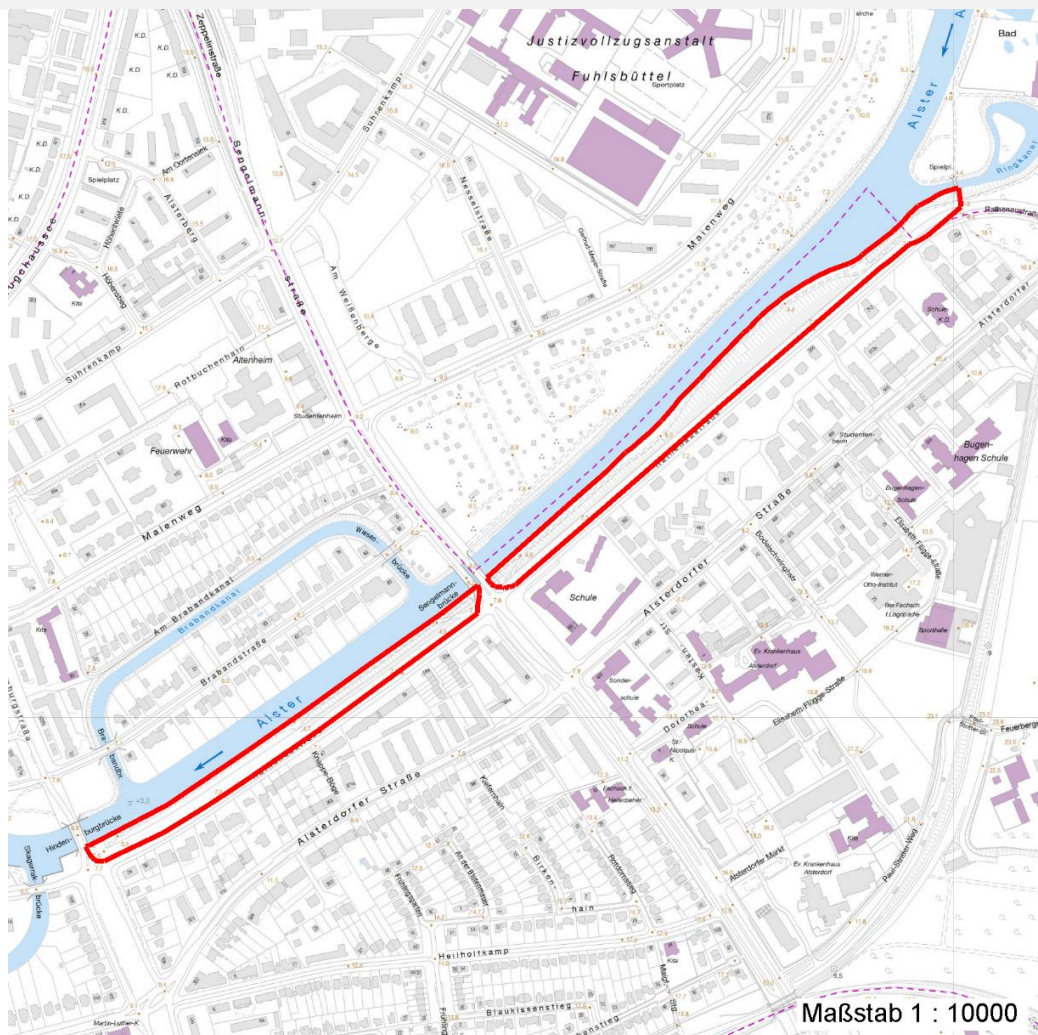
Erhebungsbogen

B

Projekt	Biotopkartierung Hamburg	Interne Nr.	34119	
		DK5 DK5-GK	6640	6642
		DK5 - Name	Alsterdorf	
Handlungsbedarf	Nein	Biotop-Nr. alt	10	7
Bearbeitung	MLO	Kartierung	27.07.2005	
Räumliche Abbildung	Fläche	Fläche / Länge [m²/m]	52010,5348	
Anzahl Abschnitte	2	Breite (lineare Abb.) [m]		

Räumliche Lage

Karte



Weitere Erhebungsbögen

Interne Nr.	Interne Nr. Zuordnung	DK5	Biotop-Nr.	Kartierung	Zuordnung	DK5 (GK)	Biotop-Nr. (alt)
34119	34120	6640	10	25.08.1998	K	6642	7
34119	83215	6640	220	10.08.2014	N		
34119	83227	6640	232	18.10.2014	N		

Zuordnung: N = nachfolgende Kartierung, K = weitere Kartierungen (zeitlich vorher oder nachher)

Foto

Interne Nr.	Index	Dateiname	Aufnahmerichtung
1301	0	6640_10_270705_1.JPG	

Weitere Angaben

Merkmal	Wert
---------	------

Auswertung

09.04.2020

Erhebungsbogen

B

Projekt	Biotopkartierung Hamburg	Interne Nr.	34119
		DK5 DK5-GK	6640 6642
Handlungsbedarf	Nein	DK5 - Name	Alsterdorf
Bearbeitung	MLO	Biotop-Nr. alt	10 7
Räumliche Abbildung	Fläche	Kartierung	27.07.2005
Anzahl Abschnitte	2	Fläche / Länge [m²/m]	52010,5348
		Breite (lineare Abb.) [m]	

Weitere Angaben

Merkmal	Wert
Gefährdung / Einflüsse	Freilaufende Hunde Starker Erholungsdruck Intensive Nutzung oder Pflege Vertritt
Wertgesichtspunkte	Hoher Anteil nicht heimischer Pflanzen Bedeutung für den Biotopverbund Entwicklungspotenzial Hoher Anteil von Störungszeigern Hoher Anteil von gepflanzten Arten Bedeutung für das Landschaftsbild Bedeutung für das Naturerleben Bedeutung für die Erholung
Bedeutung für Tiergruppe Maßnahmen	Insekten, allgemein An- bzw. Nachpflanzung standortgerechter Straeuecher Elne Extensivierung der Pflege wird vom Bezirk offenbar schon in Angriff genommen. Extensivierung der Pflege

Foto

Fotodatei 6640_10_270705_1.JPG

Bildbeschreibung
Aufnahmerichtung

Fotodatei
Bildbeschreibung
Aufnahmerichtung



Erhebungsbogen

B

Projekt	Biotopkartierung Hamburg	Interne Nr.	34119
		DK5 DK5-GK	6640 6642
Handlungsbedarf	Nein	DK5 - Name	Alsterdorf
Bearbeitung	MLO	Biotop-Nr. alt	10 7
Räumliche Abbildung	Fläche	Kartierung	27.07.2005
Anzahl Abschnitte	2	Fläche / Länge [m²/m]	52010,5348
		Breite (lineare Abb.) [m]	

Teilflächenbeschreibung

Teilflächentyp		Teilflächen-Nr.	1
Biotoptyp	Park / Grünanlage / Freizeitpark (2000)	Biotoptyp	EP
- Zusatz		- gesetzl. Grundl.	
FFH-LRT		FFH-LRT	
Beschreibung		Entw.potential LRT	
		Hauptfläche	Ja
		Flächenanteil	100 %
		FFH-Unters.Fläche	Nein
		Saatgutfläche	Nein

Weitere Angaben

Merkmal	Wert
Boden	
Feuchte	5 - frisch und mäßig frisch
Standort, Relief	
Neigung - Gelände	N2 - schwach geneigt (3,5-9 %)
Ausrichtung	V - Verschiedene
Belichtung	6 - halbsonnig bis halbschattig
Luft	windberuhigt
Veg. - Deckg./Ant.	
Gesamt	98 %
1. Baumschicht	55 %
Strauchschicht	45 %
1. Krautschicht	90 %
Moosschicht	3 %

Zeigerwerte der Pflanzenartenliste (Auswertung)

Standort	Belichtung	halbsonnig bis halbschattig	6,2
Boden	Feuchte	mäßig feucht und wechselfeucht	5,9
	Stickstoff (N)	mäßig stickstoffarm bis stickstoffreich	6,5
	Reaktion	schwach sauer	6,5
Vegetation	Mahdverträglichkeit	mäßig schnittverträglich (erster Schnitt nicht vor 1. Juli)	5,1
Zeigerwerte	Futterwert	ausreichende Futterqualität	4,8
	Wechselfeuchteanzeiger		4
	Giftpflanzen		0
	Überschw.anzeiger		4

Pflanzenartenliste

Gruppe / Pflanzenart	MS	M	W	Vs	St	PA	Ph	Sz	VS	V	G	cf	§	Rote Liste			
														HH	ND	SH	D
Tracheobionta (Gefäßpflanzen)																	
Acer platanoides (Spitz-Ahorn)	7	z		-													
Acer pseudoplatanus (Berg-Ahorn)	7	h		-													
Achillea millefolium (Gewöhnliche Schafgarbe)	7	h		-													
Agrostis capillaris (Rotes Straußgras)	7	z		-													

Erhebungsbogen

B

Projekt	Biotopkartierung Hamburg		Interne Nr.	34119
			DK5 DK5-GK	6640 6642
Handlungsbedarf	Nein		DK5 - Name	Alsterdorf
Bearbeitung	MLO	Kopie	Biotop-Nr. alt	10 7
Räumliche Abbildung	Fläche		Kartierung	27.07.2005
Anzahl Abschnitte	2		Fläche / Länge [m²/m]	52010,5348
			Breite (lineare Abb.) [m]	

Pflanzenartenliste

Gruppe / Pflanzenart	MS	M	W	Vs	St	PA	Ph	Sz	VS	V	G	cf	Rote Liste						
													§	HH	ND	SH	D		
Alliaria petiolata (Knoblauchsrauke)	7	h		-															
Alnus glutinosa (Schwarz-Erle)	7	d		-															
Arctium minus minus (Kleine Klette)	7	X		-															
Betula pendula (Hänge-Birke)	7	w		-															
Carpinus betulus (Hainbuche)	7	z		-															
Cerastium holosteoides (Gewöhnliches Hornkraut)	7	z		-															
Chaerophyllum temulum (Hecken-Kälberkropf)	7	z		-															
Cornus sanguinea (Roter Hartriegel)	7	l		-								X							
Corylus avellana (Haselnuss)	7	X		-															
Crataegus monogyna (Eingrifflicher Weißdorn)	7	z		-															
Dactylis glomerata (Wiesen-Knäuelgras)	7	z		-															
Elymus repens (Gewöhnliche Quecke)	7	z		-															
Fagus sylvatica (Rotbuche)	7	z		-															
Festuca rubra (Rot-Schwingel)	7	X		-															
Glechoma hederacea (Gundermann)	7	z		-															
Hippophae rhamnoides (Sanddorn)	7	X		-															
Holcus lanatus (Wolliges Honiggras)	7	z		-															
Impatiens parviflora (Kleinblütiges Springkraut)	7	z		-															
Lepidium didymum (Zweiknotiger Krähenfuß)	7	l		-															
Ligustrum vulgare (Gemeiner Liguster)	7	l		-															
Lolium perenne (Ausdauerndes Weidelgras)	7	h		-															
Lycopus europaeus (Gewöhnlicher Wolfstrapp)	7	w		-															
Plantago lanceolata (Spitz-Wegerich)	7	z		-															
Plantago major major (Großer Wegerich)	7	z		-															
Poa annua (Einjähriges Rispengras)	7	z		-															
Poa pratensis (Wiesen-Rispengras)	7	h		-															
Poa trivialis (Gewöhnliches Rispengras)	7	z		-															
Populus x canadensis (Hybrid-Pappel)	7	z		-															
Prunus padus (Echte Traubenkirsche)	7	z		-															
Prunus serotina (Späte Traubenkirsche)	7	z		-															
Quercus petraea (Trauben-Eiche)	7	w		-															
Quercus robur (Stiel-Eiche)	7	z		-															
Ranunculus repens (Kriechender Hahnenfuß)	7	z		-															
Ribes alpinum (Alpen-Johannisbeere)	7	z		-															D
Rubus armeniacus (Armenische Brombeere)	7	z		-															
Rubus idaeus (Himbeere)	7	l		-															
Rubus sciocharis (Schatten-Brombeere)	7	l		-								X							
Rumex obtusifolius (Stumpfbblätteriger Ampfer)	7	z		-															
Salix alba (Silber-Weide)	7	z		-															
Salix x sepulcralis (Trauer-Weide)	7	z		-															
Sambucus nigra (Schwarzer Holunder)	7	z		-															
Scorzoneroides autumnalis (Herbst-Löwenzahn)	7	z		-															
Solanum nigrum (Schwarzer Nachtschatten)	7	w		-															
Sorbus aucuparia (Eberesche)	7	w		-															
Stachys palustris (Sumpf-Ziest)	7	w		-															
Stellaria aquatica (Wasser-Miere)	7	X		-															
Stellaria graminea (Gras-Sternmiere)	7	X		-															
Tilia x vulgaris (Holländische Linde)	7	z		-								X							D
Trifolium repens (Weiß-Klee)	7	z		-															

Erhebungsbogen

B

Projekt	Biotopkartierung Hamburg	Interne Nr.	34119
		DK5 DK5-GK	6640 6642
Handlungsbedarf	Nein	DK5 - Name	Alsterdorf
Bearbeitung	MLO	Biotop-Nr. alt	10 7
Räumliche Abbildung	Fläche	Kartierung	27.07.2005
Anzahl Abschnitte	2	Fläche / Länge [m²/m]	52010,5348
		Breite (lineare Abb.) [m]	

Pflanzenartenliste

Gruppe / Pflanzenart	MS	M	W	Vs	St	PA	Ph	Sz	VS	V	G	cf	§	Rote Liste			
														HH	ND	SH	D
Urtica dioica (Große Brennessel)	7	h		-													
Anzahl Rote Liste Arten															1	1	
Anzahl Arten																54	

MS: Mengensystem; M: Mengenangabe, W: Bewertung der Art (FFH-Monitoring), Vs: Vegetationsschicht, St: Status, PA: Autor Phänologie; Ph: Phänologie, Sz: Soziabilität, VS: Vitalitätssystem; V: Vitalität, G: Geschlecht, cf: unsichere Bestimmung, §: Schutz nach BNatSchG, HH: Rote Liste Hamburg, Nds: Rote Liste Niedersachsen, SH: Rote Liste Schleswig-Holstein, D: Rote Liste Deutschland

Teilflächenbeschreibung

Teilflächentyp		Teilflächen-Nr.	2
Biotoptyp	Naturnahes Gehölz feuchter bis nasser Standorte (2000)	Biotoptyp	HGF
- Zusatz		- gesetzl. Grundl.	
FFH-LRT		FFH-LRT	
Beschreibung		Entw.potential LRT	
		Hauptfläche	
		Flächenanteil	0 %
		FFH-Unters.Fläche	Nein
		Saatgutfläche	Nein

Teilflächenbeschreibung

Teilflächentyp		Teilflächen-Nr.	3
Biotoptyp	Rasen (2000)	Biotoptyp	ZR
- Zusatz		- gesetzl. Grundl.	
FFH-LRT		FFH-LRT	
Beschreibung		Entw.potential LRT	
		Hauptfläche	
		Flächenanteil	0 %
		FFH-Unters.Fläche	Nein
		Saatgutfläche	Nein