

Erhebungsbogen

B

Projekt	Naturschutzgroßprojekt	Interne Nr.	111873
		DK5 DK5-GK	6638
Handlungsbedarf	Nein	DK5 - Name	Winterhude
Bearbeitung	HEE	Biotop-Nr. alt	318
Räumliche Abbildung	Fläche	Kartierung	27.07.2018
Anzahl Abschnitte	1	Fläche / Länge [m²/m]	11196,3545
		Breite (lineare Abb.) [m]	

Gesetzlicher Schutz	_ kein gesetzl. Schutz kein gesetzlich geschütztes Biotop	Schutz nur teilweise	Nein
----------------------------	--	-----------------------------	-------------

Gesamtbewertung	5	Noch wertvoll, gut entwicklungsfähig
- Alter	5	Biotop mittleren Alters, 20 bis 50 Jahre
- Belastungsgrad	6	Flächenhaft geringe oder örtlich stärkere oder Vorbelastung mit deutlichem Einfluß
- Ökolog. Funktion	5	Bedeutung in einem Biotopkomplex, für den lokalen Biotopverbund oder als Puffer
- Seltenheit	5	Seltener Biotoptyp, floristisch stark verarmt, ohne seltener Pflges. od. verbr. artenreicher Biotoptyp

Bestandsbeschreibung

Dichter und trotz des vorhandenen Nutzungsdrucks noch relativ naturnaher Gehölzbestand im Nordosten des Stadtparks. Im Umfeld mit Open-Air-Arena und eine Sportplatz. Der Boden ist eher sandig bis leicht humos. Vermutlich ursprünglich aus Gehölzpflanzung hervorgegangen und dann durch Sukzession in eine naturnahe Ausprägung übergegangen. Etwa in der Mitte dieser Waldfläche befindet sich eine jüngere Pflanzung aus Winterlinden. Weiter nach Westen geht der Waldbestand mehr in einen Bergahorn-Pionierwald über (Teilfläche 2).

Vorkommen an Biotoptypen

1	TF	Typ	HF	F.Anteil
2	BTYP	Biotoptyp		- gesetzl. Grundl.
3	Zusatz	Zusatz zum Biotoptypen		
4	LRT	Lebensraumtyp		
1	1		Ja	60 %
2	WXH	Laubforst aus heimischen Arten (2018)		
3	2	schwaches bis mittleres Baumholz, Brusthöhendurchmesser 13 - < 50 cm (2)		
4	kein LRT	kein Lebensraumtyp nach FFH-Richtlinie		
1	2			40 %
2	WPA	Ahorn- oder Eschen-Pionier- oder Vorwald (2018)		
4	kein LRT	kein Lebensraumtyp nach FFH-Richtlinie		

Räumliche Lage

Lagebeschreibung	Stadtpark, im Nordosten	Hochwert (Y)	5939474
Nachbarnutzung/en	Sportplatz, Parkanlage, Wald	Naturraum	Geestplatten östlich der Alster (696.03)
Rechtswert (X)	567934	Gemarkung	Winterhude (425)
Bezirk	Hamburg-Nord	Ramsargebiet	EG-Vogelschutzgeb.
Stadtteil (OT-Nr.)	Winterhude (409)	Nationalpark	
Digitaler Grünplan	<input checked="" type="checkbox"/> Hafengesamtgebiet		
Ausgleichsflächen	<input type="checkbox"/> Biosphärenreservat		
NSG / ND / LSG			
FFH-GEBIET			
Wasserschutzgebiet			

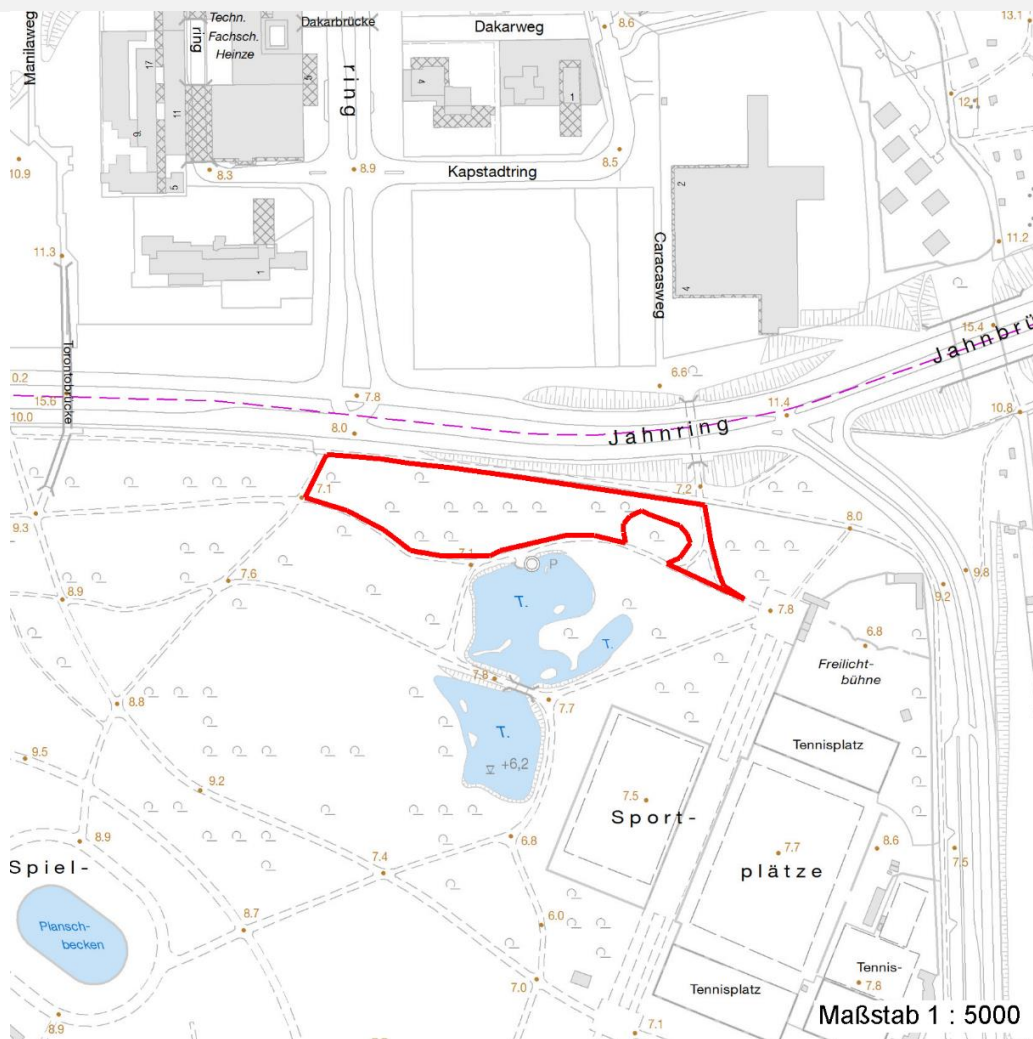
Erhebungsbogen

B

Projekt	Naturschutzgroßprojekt	Interne Nr.	111873
		DK5 DK5-GK	6638
Handlungsbedarf	Nein	DK5 - Name	Winterhude
Bearbeitung	HEE	Biotop-Nr. alt	318
Räumliche Abbildung	Fläche	Kartierung	27.07.2018
Anzahl Abschnitte	1	Fläche / Länge [m²/m]	11196,3545
		Breite (lineare Abb.) [m]	

Räumliche Lage

Karte



Weitere Erhebungsbögen

Interne Nr.	Interne Nr. Zuordnung	DK5	Biotop-Nr.	Kartierung	Zuordnung	DK5 (GK)	Biotop-Nr. (alt)
111873	92481	6638	282	28.09.2015	K	6640	27
111873	92656	6838	240	28.09.2015	K		

Zuordnung: N = nachfolgende Kartierung, K = weitere Kartierungen (zeitlich vorher oder nachher)

Foto

Interne Nr.	Index	Dateiname	Aufnahmerichtung
61021	0	6638_318_270718_1.JPG	
61022	0	6638_318_270718_2.JPG	

Weitere Angaben

Merkmal	Wert
---------	------

Auswertung

09.04.2020

Erhebungsbogen

B

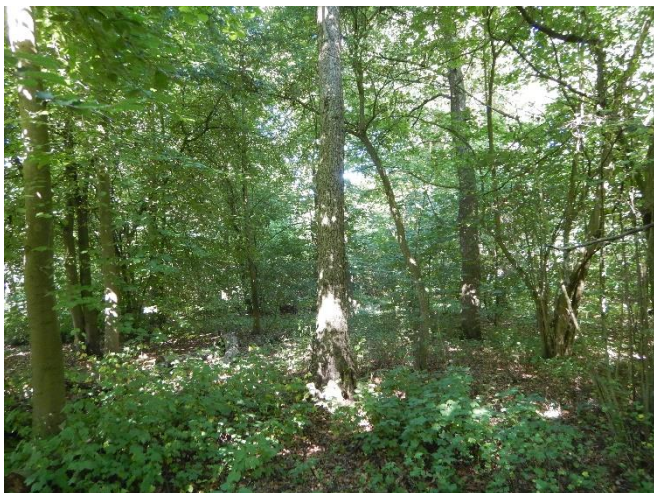
Projekt	Naturschutzgroßprojekt	Interne Nr.	111873
		DK5 DK5-GK	6638
Handlungsbedarf	Nein	DK5 - Name	Winterhude
Bearbeitung	HEE	Biotop-Nr. alt	318
Räumliche Abbildung	Fläche	Kartierung	27.07.2018
Anzahl Abschnitte	1	Fläche / Länge [m²/m]	11196,3545
		Breite (lineare Abb.) [m]	

Weitere Angaben

Merkmal	Wert
Gefährdung / Einflüsse	Ablagerung von Gartenabfällen Vertritt Vermüllungen
Maßnahmen	Sukzession ungestört ablaufen lassen - 1.1 eventuell Pflanzung von Sträuchern, um den Vertritt und die Bodenverdichtung zu reduzieren.

Foto

Fotodatei	6638_318_270718_1.JPG	Fotodatei	6638_318_270718_2.JPG
Bildbeschreibung	k.A.	Bildbeschreibung	k.A.
Aufnahmerichtung		Aufnahmerichtung	



Teilflächenbeschreibung

Teilflächentyp		Teilflächen-Nr.	1
Biototyp	Laubforst aus heimischen Arten (2018)	Biototyp	WXH
- Zusatz	schwaches bis mittleres Baumholz, Brusthöhendurchmesser 13 - < 50 cm (2)	- gesetzl. Grundl.	
FFH-LRT	kein Lebensraumtyp nach FFH-Richtlinie	FFH-LRT	kein LRT
Beschreibung		Entw.potential LRT	
		Hauptfläche	Ja
		Flächenanteil	60 %
		FFH-Unters.Fläche	Nein
		Saatgutfläche	Nein

Erhebungsbogen

B

Projekt	Naturschutzgroßprojekt	Interne Nr.	111873
		DK5 DK5-GK	6638
Handlungsbedarf	Nein	DK5 - Name	Winterhude
Bearbeitung	HEE	Biotop-Nr. alt	318
Räumliche Abbildung	Fläche	Kartierung	27.07.2018
Anzahl Abschnitte	1	Fläche / Länge [m²/m]	11196,3545
		Breite (lineare Abb.) [m]	

Zeigerwerte der Pflanzenartenliste (Auswertung)

Standort	Belichtung	halbschattig	4,7
Boden	Feuchte	mäßig feucht und wechselfeucht	5,8
	Stickstoff (N)	mäßig stickstoffarm bis stickstoffreich	6,3
	Reaktion	neutral	7
Vegetation	Mahdverträglichkeit	schnittempfindlich bis mäßig schnittverträglich	3,6
Zeigerwerte	Futterwert	fast wertloses Futter	1
	Wechselfeuchteanzeiger		0
	Giftpflanzen		0
	Überschw.anzeiger		3

Pflanzenartenliste

Gruppe / Pflanzenart	MS	M	W	Vs	St	PA	Ph	Sz	VS	V	G	cf	§	Rote Liste			
														HH	ND	SH	D
Tracheobionta (Gefäßpflanzen)																	
Acer pseudoplatanus (Berg-Ahorn)	7	w		S													
Acer pseudoplatanus (Berg-Ahorn)	7	z		B1													
Acer pseudoplatanus (Berg-Ahorn)	7	z		B2													
Alnus glutinosa (Schwarz-Erle)	7	z		B1													
Betula pendula (Hänge-Birke)	7	w		B1													
Carpinus betulus (Hainbuche)	7	w		S													
Circaea lutetiana (Gewöhnliches Hexenkraut)	7	l		K1													
Crataegus monogyna (Eingrifflicher Weißdorn)	7	w		S													
Crataegus monogyna (Eingrifflicher Weißdorn)	7	z		B2													
Dryopteris filix-mas (Gewöhnlicher Wurmfarne)	7	w		K1													
Euonymus europaeus (Gewöhnliches Pfaffenhütchen)	7	w		S													
Fagus sylvatica (Rotbuche)	7	w		B2													
Geum urbanum (Echte Nelkenwurz)	7	h		K1													
Glechoma hederacea (Gundermann)	7	z		K1													
Prunus padus (Echte Traubenkirsche)	7	z		B2													
Ribes alpinum (Alpen-Johannisbeere)	7	w		S											D		
Ribes nigrum (Schwarze Johannisbeere)	7	w		S									V				
Sambucus nigra (Schwarzer Holunder)	7	w		S													
Tilia cordata (Winter-Linde)	7	l		B1													
Anzahl Rote Liste Arten														1	1		
Anzahl Arten														16			

MS: Mengensystem; M: Mengenangabe, W: Bewertung der Art (FFH-Monitoring), Vs: Vegetationsschicht, St: Status, PA: Autor Phänologie; Ph: Phänologie, Sz: Soziabilität, VS: Vitalitätssystem; V: Vitalität, G: Geschlecht, cf: unsichere Bestimmung, §: Schutz nach BNatSchG, HH: Rote Liste Hamburg, Nds: Rote Liste Niedersachsen, SH: Rote Liste Schleswig-Holstein, D: Rote Liste Deutschland

Erhebungsbogen

B

Projekt	Naturschutzgroßprojekt	Interne Nr.	111873
		DK5 DK5-GK	6638
Handlungsbedarf	Nein	DK5 - Name	Winterhude
Bearbeitung	HEE	Biotop-Nr. alt	318
Räumliche Abbildung	Fläche	Kartierung	27.07.2018
Anzahl Abschnitte	1	Fläche / Länge [m²/m]	11196,3545
		Breite (lineare Abb.) [m]	

Teilflächenbeschreibung

Teilflächentyp		Teilflächen-Nr.	2
Biotoptyp	Ahorn- oder Eschen-Pionier- oder Vorwald (2018)	Biotoptyp	WPA
- Zusatz		- gesetzl. Grundl.	
FFH-LRT	kein Lebensraumtyp nach FFH-Richtlinie	FFH-LRT	kein LRT
Beschreibung		Entw.potential LRT	
		Hauptfläche	
		Flächenanteil	40 %
		FFH-Unters.Fläche	Nein
		Saatgutfläche	Nein

Zeigerwerte der Pflanzenartenliste (Auswertung)

Standort	Belichtung	halbschattig	4,5
Boden	Feuchte	mäßig feucht und wechselfeucht	6,1
	Stickstoff (N)	stickstoffreich	6,9
	Reaktion	neutral	7
Vegetation	Mahdverträglichkeit	mäßig schnittverträglich (erster Schnitt nicht vor 1. Juli)	4,9
Zeigerwerte	Futterwert	fast wertloses Futter	1
	Wechselfeuchteanzeiger		0
	Giftpflanzen		0
	Überschw.anzeiger		2

Pflanzenartenliste

Gruppe / Pflanzenart	MS	M	W	Vs	St	PA	Ph	Sz	VS	V	G	cf	§	Rote Liste			
														HH	ND	SH	D
Tracheobionta (Gefäßpflanzen)																	
Acer pseudoplatanus (Berg-Ahorn)	7	d		B2													
Acer pseudoplatanus (Berg-Ahorn)	7	w		B1													
Acer pseudoplatanus (Berg-Ahorn)	7	w		K1													
Acer pseudoplatanus (Berg-Ahorn)	7	z		S													
Alliaria petiolata (Knoblauchsrauke)	7	l		K1													
Alnus glutinosa (Schwarz-Erle)	7	w		B2													
Betula pendula (Hänge-Birke)	7	w		B1													
Carpinus betulus (Hainbuche)	7	w		B1													
Carpinus betulus (Hainbuche)	7	w		B2													
Circaea lutetiana (Gewöhnliches Hexenkraut)	7	l		K1													
Corylus avellana (Haselnuss)	7	w		S													
Crataegus monogyna (Eingrifflicher Weißdorn)	7	w		B2													
Crataegus monogyna (Eingrifflicher Weißdorn)	7	w		S													
Dryopteris filix-mas (Gewöhnlicher Wurmfarne)	7	w		K1													
Fagus sylvatica (Rotbuche)	7	w		B2													
Fraxinus excelsior (Gewöhnliche Esche)	7	l		B1													
Fraxinus excelsior (Gewöhnliche Esche)	7	w		K1													
Geum urbanum (Echte Nelkenwurz)	7	w		K1													
Glechoma hederacea (Gundermann)	7	h		K1													
Impatiens parviflora (Kleinblütiges Springkraut)	7	z		K1													
Quercus robur (Stiel-Eiche)	7	w		B1													

Projekt	Naturschutzgroßprojekt	Interne Nr.	111873
		DK5 DK5-GK	6638
Handlungsbedarf	Nein	DK5 - Name	Winterhude
Bearbeitung	HEE	Biotop-Nr. alt	318
Räumliche Abbildung	Fläche	Kartierung	27.07.2018
Anzahl Abschnitte	1	Fläche / Länge [m²/m]	11196,3545
		Breite (lineare Abb.) [m]	

Pflanzenartenliste

Gruppe / Pflanzenart	MS	M	W	Vs	St	PA	Ph	Sz	VS	V	G	cf	§	Rote Liste				
														HH	ND	SH	D	
Ribes alpinum (Alpen-Johannisbeere)	7	l		S														D
Ribes nigrum (Schwarze Johannisbeere)	7	l		S														V
Sambucus nigra (Schwarzer Holunder)	7	w		S														
Urtica dioica (Große Brennessel)	7	w		K1														
Anzahl Rote Liste Arten														1		1		
Anzahl Arten														19				

MS: Mengensystem; M: Mengenangabe, W: Bewertung der Art (FFH-Monitoring), Vs: Vegetationsschicht, St: Status, PA: Autor Phänologie; Ph: Phänologie, Sz: Soziabilität, VS: Vitalitätssystem; V: Vitalität, G: Geschlecht, cf: unsichere Bestimmung, §: Schutz nach BNatSchG, HH: Rote Liste Hamburg, Nds: Rote Liste Niedersachsen, SH: Rote Liste Schleswig-Holstein, D: Rote Liste Deutschland