

Erhebungsbogen

B

Projekt	Naturschutzgroßprojekt	Interne Nr.	111815
		DK5 DK5-GK	6638
Handlungsbedarf	Nein	DK5 - Name	Winterhude
Bearbeitung	HEE	Biotop-Nr. alt	305
Räumliche Abbildung	Fläche	Kartierung	16.07.2018
Anzahl Abschnitte	1	Fläche / Länge [m²/m]	66928,5078
		Breite (lineare Abb.) [m]	

Gesetzlicher Schutz **_ kein gesetzl. Schutz kein gesetzlich geschütztes Biotop** **Schutz nur teilweise** **Nein**

Gesamtbewertung	7	Besonders wertvoll
– Alter	7	Biotop hohen Alters, 100 bis 200 Jahre
– Belastungsgrad	6	Flächenhaft geringe oder örtlich stärkere oder Vorbelastung mit deutlichem Einfluß
– Ökolog. Funktion	7	Sehr hohe Bedeutung in einem Biotopkomplex, für den lokalen Biotopverbund oder als Puffer
– Seltenheit	6	Seltener Biotoptyp, ohne seltene oder bedrohte Pflges., ungesättigtes Artenspektrum, reliktsche RL-Arten

Bestandsbeschreibung

zusammenhängender Waldbestand im Westen des Stadtparks. In der ersten Baumschicht tritt die Rotbuche gegenüber den weiter östlichen liegenden Waldbereichen zugunsten der Stieleiche zurück. die zweite Baumschicht von Hainbuche und vermutlich nachgepflanzten Rotbuchen bestimmt. Die Strauchschicht ist relativ lückig ausgebildet und wird überwiegend von Jungwuchs aus Spitz- und Bergahorn geprägt. Lokal mit stärkerer Naturverjüngung der Rotbuche. Die Krautschicht fehlt streckenweise vollständig, lokal tritt aber ein dichtere Bewuchs auf. Im Frühjahr mit buchenwaldähnlichem Blühaspekt aus Scharbockskraut, Buschwindröschen und Lerchensporn. Am westlichen Randbereich zu den Wohnhäuser, der KITA und dem Spielplatz ist der Waldboden durhc starken Vertritt nahezu vegetationsfrei und verdichtet. es sind mehrere Trampelpfade entstanden. Zudem finden sich teilweise Müllablagerungen und der Bereich wird als Toilette benutzt.

Vorkommen an Biotoptypen

1	TF	BTYP	Typ Biotoptyp	HF	F.Anteil
2		Zusatz	Zusatz zum Biotoptypen		- gesetzl. Grundl.
3		LRT	Lebensraumtyp		
4					
1	1			Ja	90 %
2		WCM	Eichen- und Hainbuchenwald mittlerer bis trockener Standorte (2018)		
4		kein LRT	kein Lebensraumtyp nach FFH-Richtlinie		
1	2				5 %
2		HGX	Gehölz aus überwiegend standortfremden Arten (2018)		(§ 14 (2) 2.3)
4		kein LRT	kein Lebensraumtyp nach FFH-Richtlinie		
1	3				5 %
2		ZRT	Scher- und Trittrasen (2018)		
4		kein LRT	kein Lebensraumtyp nach FFH-Richtlinie		

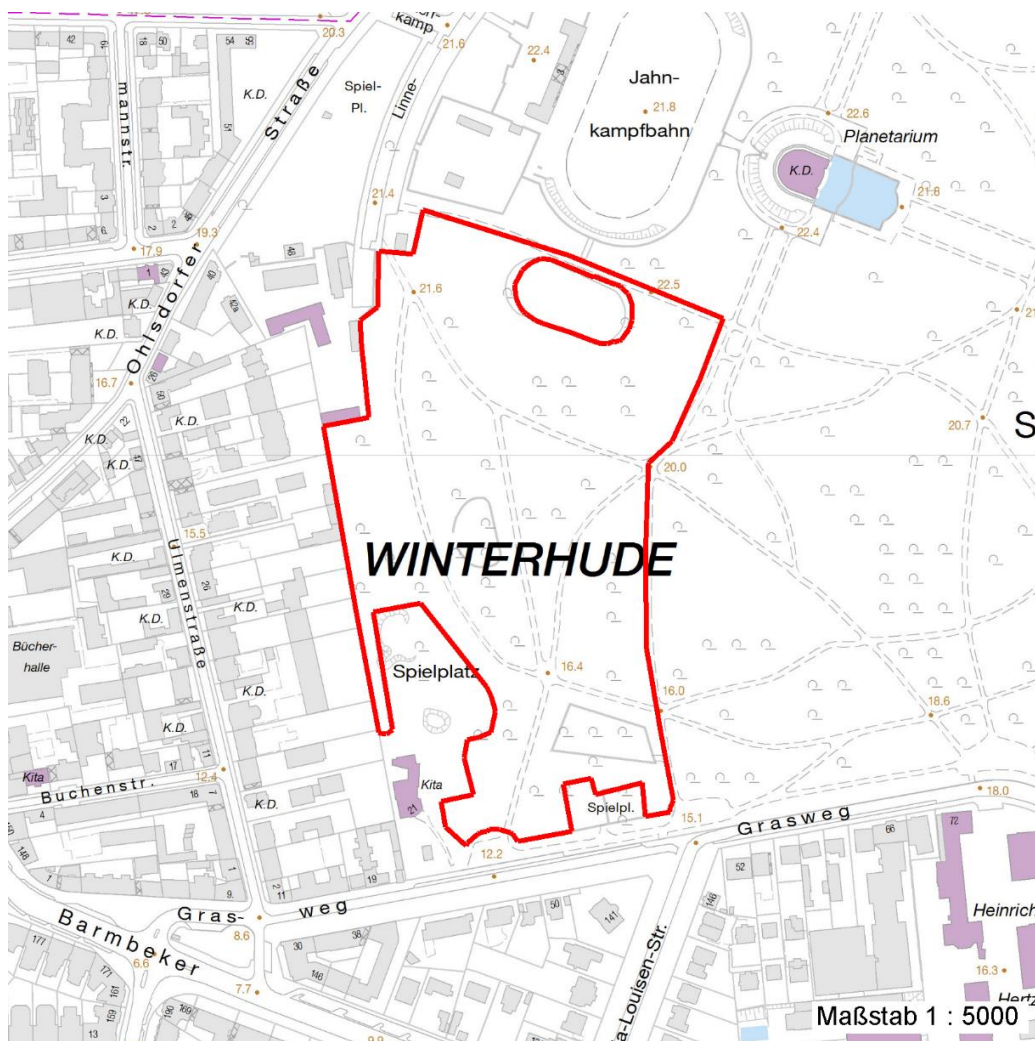
Räumliche Lage

Lagebeschreibung	Stadtpark, im Westen	Hochwert (Y)	5938966
Nachbarnutzung/en	Siedlung, Spielplatz, Waldpark, Wege	Naturraum	Geestplatten östlich der Alster (696.03)
Rechtswert (X)	566579	Gemarkung	Winterhude (425)
Bezirk	Hamburg-Nord		
Stadtteil (OT-Nr.)	Winterhude (409)		

Projekt	Naturschutzgroßprojekt	Interne Nr.	111815
		DK5 DK5-GK	6638
Handlungsbedarf	Nein	DK5 - Name	Winterhude
Bearbeitung	HEE	Biotop-Nr. alt	305
Räumliche Abbildung	Fläche	Kartierung	16.07.2018
Anzahl Abschnitte	1	Fläche / Länge [m²/m]	66928,5078
		Breite (lineare Abb.) [m]	

Räumliche Lage

Digitaler Grünplan	<input checked="" type="checkbox"/>	Hafengesamtgebiet	<input type="checkbox"/>	Ramsargebiet	<input type="checkbox"/>	EG-Vogelschutzgeb.	<input type="checkbox"/>
Ausgleichsflächen NSG / ND / LSG	<input type="checkbox"/>	Biosphärenreservat	<input type="checkbox"/>	Nationalpark	<input type="checkbox"/>	<input type="checkbox"/>	<input type="checkbox"/>
FFH-GEBIET	<input type="checkbox"/>						
Wasserschutzgebiet	<input type="checkbox"/>						
Karte							



Weitere Erhebungsbögen

Interne Nr.	Interne Nr. Zuordnung	DK5	Biotop-Nr.	Kartierung	Zuordnung	DK5 (GK)	Biotop-Nr. (alt)
111815	92414	6638	252	29.09.2015	K	6640	37

Zuordnung: N = nachfolgende Kartierung, K = weitere Kartierungen (zeitlich vorher oder nachher)

Foto

Interne Nr.	Index	Dateiname	Aufnahmerichtung
60983	0	6638_305_160718_2.JPG	
60984	0	6638_305_160718_1.JPG	

Erhebungsbogen

B

Projekt	Naturschutzgroßprojekt	Interne Nr.	111815
		DK5 DK5-GK	6638
Handlungsbedarf	Nein	DK5 - Name	Winterhude
Bearbeitung	HEE	Biotop-Nr. alt	305
Räumliche Abbildung	Fläche	Kartierung	16.07.2018
Anzahl Abschnitte	1	Fläche / Länge [m²/m]	66928,5078
		Breite (lineare Abb.) [m]	

Foto

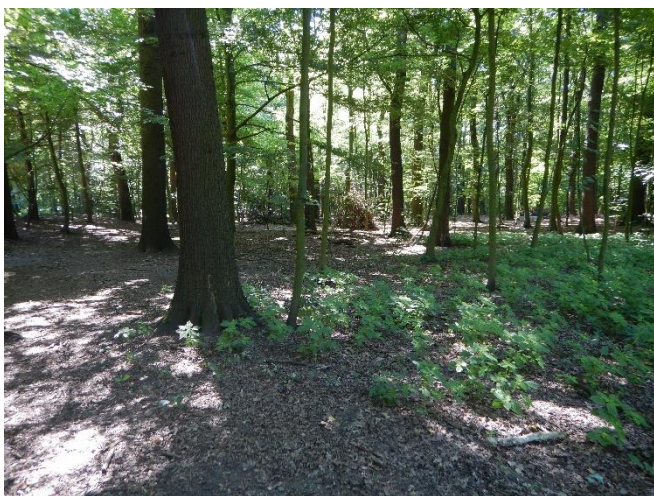
Interne Nr.	Index	Dateiname	Aufnahmerichtung
60985	0	6638_305_160718_3.JPG	

Weitere Angaben

Merkmal	Wert
Auswertung	
Gefährdung / Einflüsse	Vermüllungen Vertritt
Wertgesichtspunkte	Bedeutung für das Naturerleben Wertvoller Altbaumbestand Teil eines größeren Biotopkomplexes (allgemein Sukzession, höchstens Verkehrssicherung, Förderung der Buche)
zoologisch bedeutsame Strukturen	Totholz Wald
Bedeutung für Tiergruppe	Fledermäuse Waldvögel Kleinsäuger Insekten, allgemein
Maßnahmen	Holzbewohnende Insekten Müll entfernen, eventuell Trampelpfade reduzieren oder bessere Wegelenkung, Dixi-Toiletten aufstellen Totholz erhalten - 10.7

Foto

Fotodatei	6638_305_160718_1.JPG	Fotodatei	6638_305_160718_2.JPG
Bildbeschreibung	k.A.	Bildbeschreibung	k.A.
Aufnahmerichtung		Aufnahmerichtung	



Erhebungsbogen

B

Projekt	Naturschutzgroßprojekt	Interne Nr.	111815
		DK5 DK5-GK	6638
Handlungsbedarf	Nein	DK5 - Name	Winterhude
Bearbeitung	HEE	Biotop-Nr. alt	305
Räumliche Abbildung	Fläche	Kartierung	16.07.2018
Anzahl Abschnitte	1	Fläche / Länge [m²/m]	66928,5078
		Breite (lineare Abb.) [m]	

Foto

Fotodatei 6638_305_160718_3.JPG

Bildbeschreibung k.A.

Aufnahmerichtung

Fotodatei

Bildbeschreibung

Aufnahmerichtung



Teilflächenbeschreibung

Teilflächentyp		Teilflächen-Nr.	1
Biotoptyp	Eichen- und Hainbuchenwald mittlerer bis trockener Standorte (2018)	Biotoptyp	WCM
- Zusatz		- gesetzl. Grundl.	
FFH-LRT	kein Lebensraumtyp nach FFH-Richtlinie	FFH-LRT	kein LRT
Beschreibung		Entw.potential LRT	
		Hauptfläche	Ja
		Flächenanteil	90 %
		FFH-Unters.Fläche	Nein
		Saatgutfläche	Nein

Erhebungsbogen

B

Projekt	Naturschutzgroßprojekt	Interne Nr.	111815
		DK5 DK5-GK	6638
Handlungsbedarf	Nein	DK5 - Name	Winterhude
Bearbeitung	HEE	Biotop-Nr. alt	305
Räumliche Abbildung	Fläche	Kartierung	16.07.2018
Anzahl Abschnitte	1	Fläche / Länge [m²/m]	66928,5078
		Breite (lineare Abb.) [m]	

Weitere Angaben

Merkmal	Wert
Boden	
Feuchte	6 - mäßig feucht und wechselfeucht
Reaktion	7 - neutral
Stickstoffgehalt	7 - stickstoffreich
Standort, Relief	
Belichtung	5 - halbschattig
Veg. - Deckg./Ant.	
1. Baumschicht	95 %
2. Baumschicht	40 %
Strauchschicht	20 %
1. Krautschicht	30 %
Veg. - Höhe	
1. Baumschicht	25.00 m
2. Baumschicht	15.00 m
Strauchschicht	3.00 m

Zeigerwerte der Pflanzenartenliste (Auswertung)

Standort	Belichtung	halbschattig	4,6
Boden	Feuchte	mäßig feucht und wechselfeucht	5,6
	Stickstoff (N)	stickstoffreich	7,1
	Reaktion	neutral	6,9
	Mahdverträglichkeit	mäßig schnittverträglich (erster Schnitt nicht vor 1. Juli)	4,5
Vegetation	Futterwert	wertloses Futter	0,2
Zeigerwerte	Wechselfeuchteanzeiger		0
	Giftpflanzen		2
	Überschw.anzeiger		0

Pflanzenartenliste

Gruppe / Pflanzenart	MS	M	W	Vs	St	PA	Ph	Sz	VS	V	G	cf	Rote Liste					
													§	HH	ND	SH	D	
Tracheobionta (Gefäßpflanzen)																		
Acer campestre (Feld-Ahorn)	7	w		S														
Acer platanoides (Spitz-Ahorn)	7	w		S														
Acer platanoides (Spitz-Ahorn)	7	z		K1														
Acer pseudoplatanus (Berg-Ahorn)	7	z		K1														
Acer pseudoplatanus (Berg-Ahorn)	7	w		B1														
Acer pseudoplatanus (Berg-Ahorn)	7	h		B2														
Acer pseudoplatanus (Berg-Ahorn)	7	z		S														
Aesculus hippocastanum (Gewöhnliche Rosskastanie)	7	w		S														
Alliaria petiolata (Knoblauchsrauke)	7	w		K1														
Anemone nemorosa (Busch-Windröschen)	7	z		K1														
Betula pendula (Hänge-Birke)	7	w		B1														
Carpinus betulus (Hainbuche)	7	z		B2														
Carpinus betulus (Hainbuche)	7	z		S														
Circaea lutetiana (Gewöhnliches Hexenkraut)	7	h		K1														

Erhebungsbogen

B

Projekt	Naturschutzgroßprojekt	Interne Nr.	111815
		DK5 DK5-GK	6638
Handlungsbedarf	Nein	DK5 - Name	Winterhude
Bearbeitung	HEE	Biotop-Nr. alt	305
Räumliche Abbildung	Fläche	Kartierung	16.07.2018
Anzahl Abschnitte	1	Fläche / Länge [m²/m]	66928,5078
		Breite (lineare Abb.) [m]	

Pflanzenartenliste

Gruppe / Pflanzenart	MS	M	W	Vs	St	PA	Ph	Sz	VS	V	G	cf	Rote Liste					
													§	HH	ND	SH	D	
Corydalis solida (Gefingerter Lerchensporn)	7	l		K1														
Corylus avellana (Haselnuss)	7	w		S														
Fagus sylvatica (Rotbuche)	7	w		B1														
Fagus sylvatica (Rotbuche)	7	z		B2														
Ficaria verna (Scharbockskraut)	7	z		K1														
Galeopsis tetrahit (Gewöhnlicher Hohlzahn)	7	w		K1														
Geum urbanum (Echte Nelkenwurz)	7	w		K1														
Hedera helix (Efeu)	7	w		K1														
Impatiens parviflora (Kleinblütiges Springkraut)	7	l		K1														
Larix decidua (Europäische Lärche)	7	w		B1														
Polygonatum multiflorum (Vielblütige Weißwurz)	7	w		K1														
Quercus robur (Stiel-Eiche)	7	h		B1														
Sambucus nigra (Schwarzer Holunder)	7	w		S														
Sorbus aucuparia (Eberesche)	7	w		B2														
Taxus baccata (Gemeine Eibe)	7	w		B2										b		3		V
Urtica dioica (Große Brennessel)	7	l		K1														
Viola odorata (März-Veilchen)	7	w		K1														
Anzahl Rote Liste Arten															1		1	
Anzahl Arten																	25	

MS: Mengensystem; M: Mengenangabe, W: Bewertung der Art (FFH-Monitoring), Vs: Vegetationsschicht, St: Status, PA: Autor Phänologie; Ph: Phänologie, Sz: Soziabilität, VS: Vitalitätssystem; V: Vitalität, G: Geschlecht, cf: unsichere Bestimmung, §: Schutz nach BNatSchG, HH: Rote Liste Hamburg, Nds: Rote Liste Niedersachsen, SH: Rote Liste Schleswig-Holstein, D: Rote Liste Deutschland

Teilflächenbeschreibung

Teilflächentyp		Teilflächen-Nr.	2
Biotoptyp	Gehölz aus überwiegend standortfremden Arten (2018)	Biotoptyp	HGX
- Zusatz		- gesetzl. Grundl.	(§ 14 (2) 2.3)
FFH-LRT	kein Lebensraumtyp nach FFH-Richtlinie	FFH-LRT	kein LRT
Beschreibung		Entw.potential LRT	
		Hauptfläche	
		Flächenanteil	5 %
		FFH-Unters.Fläche	Nein
		Saatgutfläche	Nein

Erhebungsbogen

B

Projekt	Naturschutzgroßprojekt	Interne Nr.	111815
		DK5 DK5-GK	6638
Handlungsbedarf	Nein	DK5 - Name	Winterhude
Bearbeitung	HEE	Biotop-Nr. alt	305
Räumliche Abbildung	Fläche	Kartierung	16.07.2018
Anzahl Abschnitte	1	Fläche / Länge [m²/m]	66928,5078
		Breite (lineare Abb.) [m]	

Teilflächenbeschreibung

Teilflächentyp		Teilflächen-Nr.	3
Biotoptyp	Scher- und Trittrasen (2018)	Biotoptyp	ZRT
- Zusatz		- gesetzl. Grundl.	
FFH-LRT	kein Lebensraumtyp nach FFH-Richtlinie	FFH-LRT	kein LRT
Beschreibung		Entw.potential LRT	
		Hauptfläche	
		Flächenanteil	5 %
		FFH-Unters.Fläche	Nein
		Saatgutfläche	Nein