

<b>Projekt</b>	Biotopkartierung Hamburg		<b>Interne Nr.</b>	33944	
			<b>DK5   DK5-GK</b>	<b>6638</b>	6840
<b>Handlungsbedarf</b>	Nein		<b>DK5 - Name</b>	Winterhude	
<b>Bearbeitung</b>	MLO	<b>Kopie</b>	Nein	<b>Biotop-Nr.   alt</b>	<b>196</b> 3
<b>Räumliche Abbildung</b>	Fläche			<b>Kartierung</b>	19.07.2006
<b>Anzahl Abschnitte</b>	1			<b>Fläche / Länge [m<sup>2</sup>/m]</b>	9376,4501
				<b>Breite (lineare Abb.) [m]</b>	

**Gesetzlicher Schutz** § 30 (2) 1.2 Natürliche oder naturnahe stehende Gewässer **Schutz nur teilweise** **Nein**

<b>Gesamtbewertung</b>	7	Besonders wertvoll
– <b>Alter</b>	6	Biotop mittleren Alters, 50 bis 100 Jahre
– <b>Belastungsgrad</b>	6	Flächenhaft geringe oder örtlich stärkere oder Vorbelastung mit deutlichem Einfluß
– <b>Ökolog. Funktion</b>	7	Sehr hohe Bedeutung in einem Biotopkomplex, für den lokalen Biotopverbund oder als Puffer
– <b>Seltenheit</b>	7	Seltener Biotoptyp, mit seltenen oder bedrohten Pflges., gesättigtes Artenspektrum, einige RL-Arten

### Bestandsbeschreibung

Sog. Ententeich in parkartiger Landschaft, von Sumpfwald umgeben, in dem Schwarz-Erlen dominieren. Eine Brücke teilt den "Teich" in einen Nord- und Südteil. Die Verbindung ist grabenartig und vermutlich i.a. ohne allzu intensiven Wasseraustausch. Außerdem gibt es im SE eine "Entenfütterplattform" aus Holz, die ein kleines Stück ins Flachwasser führt. Allerdings gibt es am S-Rand des S-Teichs eine Wasserleitung, aus der bei Bedarf Wasser in das Gewässer abgegeben wird (ästhetische Gründe!?!; Menge des Wassers?; Notwendigkeit?).

Das Wasser ist meist recht klar und ließ 1998 noch üppige, 2006 jedoch stark zurückgegangene, lückigere Bestände des Rauhen Hornblatts (RL 3) erkennen. Zeitweise ist der Wasserkörper allerdings auch von dichten Algenmatten gefüllt (2006 insbesondere im S-Teil), was auf übermäßig starkes Nährstoffvorkommen weist. Hornblatt-Bestände sterben dann teils ab (1998 auffällig). Das Ausmaß der hier beliebten Stockenten-Fütterung dürfte zumindest nennenswerten Anteil daran haben.

Die recht lange Uferlinie bedingt einen Wechsel zwischen halbschattigen, gehölzdominierten Abschnitten mit schmalen Uferstauden-Bereichen. Röhricht tritt nur punktuell auf (mehrere Seggen-Arten und Rohrkolben). Bei den Ufergehölzen fallen diverse Weiden auf, die möglicherweise überwiegend auf Anpflanzungen zurückgehen (Grau-Weide am häufigsten).

Sämtliche Rote-Liste-Arten gehen möglicherweise auf Einbringungen zurück (6 Arten RL 3).

Drei weitere Arten derselben Kategorie (RL 3) sind seit 1998 verschwunden: Bachbungen-Ehrenpreis, Milder Knöterich und Sumpf-Wasserstern.

Im NE geht der Weiher mit einer unscharf begrenzten Übergangszone in den Sumpfwald über.

Die 1999 abgeschlossene Umgestaltung des Gewässers und des umgebenden Sumpfwaldes führte bei der Kartierung 1998 zu einem größeren Anteil an Pionierpflanzenarten, die nun großteils wieder verschwunden sind.

Dieses Gewässer ist das beste Libellen-Gewässer der DGK. Es halten sich mindestens 15 Arten gerne am Gewässer auf und pflanzen sich auch fort (inkl. Fortpflanzungsnachweis der Großen Heidelibelle, bisher für Hamburg selten belegt). 1998 wurden zwei weitere Arten registriert, die 2006 wohl lediglich aufgrund der Lage der Erfassungstermine nicht belegt sind (Pyrrhosoma nymphula und Sympetrum danae).

Die Artenlisten fassen die Beobachtungen mehrerer Begehungen zusammen. Der Bogen trägt das Datum des Haupterfassungstermins der Pflanzen. Libellen wurden zusätzlich durch spätere Begehungen erfasst.

Da das Gewässer einen überwiegend naturnahen Eindruck vermittelt und wohl auch ohne menschliches Zutun seinen ökologischen Wert behalten dürfte, genießt es den Schutz nach § 28.

# Erhebungsbogen

**B**

<b>Projekt</b>	Biotopkartierung Hamburg	<b>Interne Nr.</b>	33944
		<b>DK5   DK5-GK</b>	<b>6638</b> 6840
<b>Handlungsbedarf</b>	Nein	<b>DK5 - Name</b>	Winterhude
<b>Bearbeitung</b>	MLO	<b>Biotop-Nr.   alt</b>	<b>196</b> 3
<b>Räumliche Abbildung</b>	Fläche	<b>Kartierung</b>	19.07.2006
<b>Anzahl Abschnitte</b>	1	<b>Fläche / Länge [m<sup>2</sup>/m]</b>	9376,4501
		<b>Breite (lineare Abb.) [m]</b>	

## Vorkommen an Biotoptypen

1	TF	Typ	HF	F.Anteil
2	BTYP	Biotoptyp	- gesetzl. Grundl.	
3	Zusatz	Zusatz zum Biotoptypen		
4	LRT	Lebensraumtyp		
1	1		Ja	100 %
2	SEG	Angelegte Kleingewässer, klein, naturnah, nährstoffreich (2000)		
4	kein LRT	kein Lebensraumtyp nach FFH-Richtlinie		

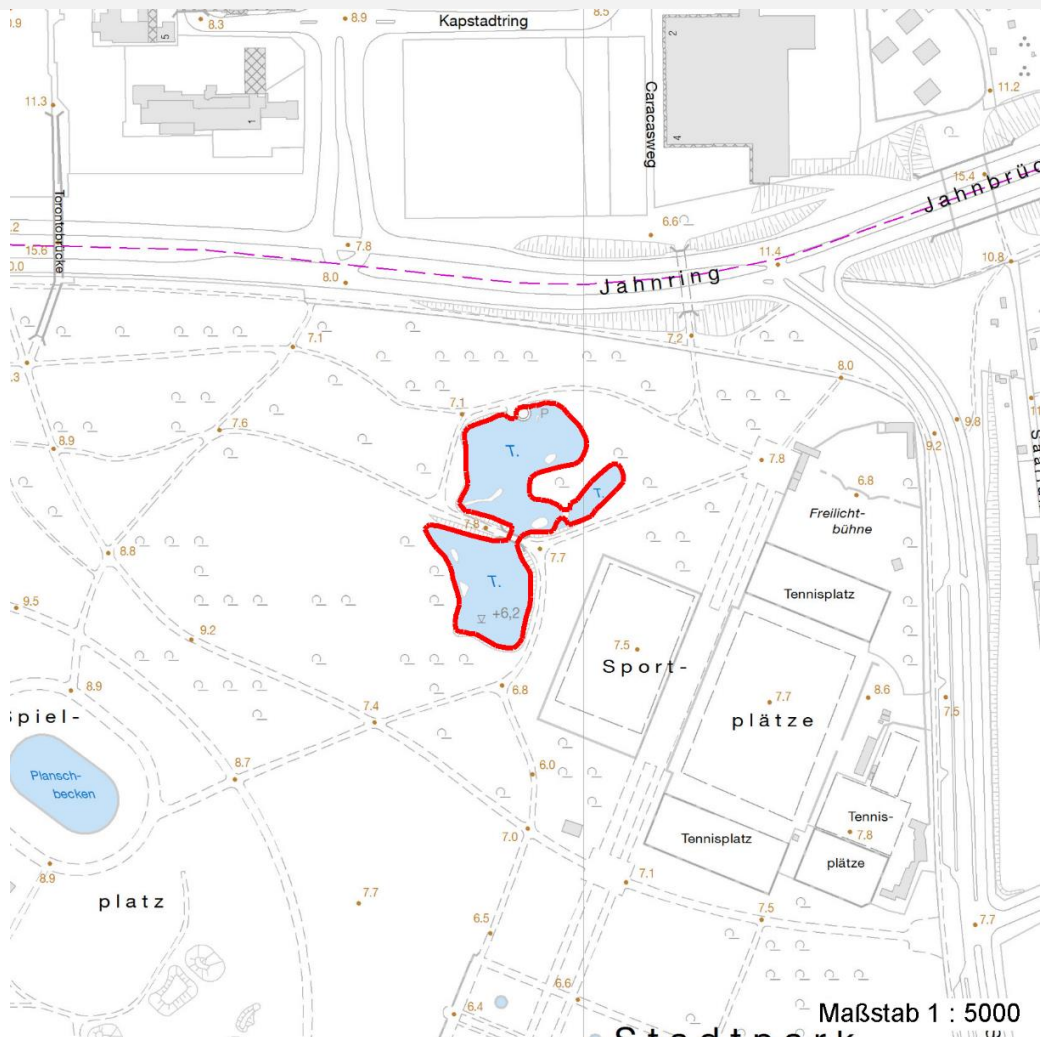
## Räumliche Lage

<b>Lagebeschreibung</b>	Stadtpark NE-Ecke		
<b>Nachbarnutzung/en</b>	Fußwege		
<b>Rechtswert (X)</b>	567951	<b>Hochwert (Y)</b>	5939369
<b>Bezirk</b>	Hamburg-Nord	<b>Naturraum</b>	Geestplatten östlich der Alster (696.03)
<b>Stadtteil (OT-Nr.)</b>	Winterhude (409)	<b>Gemarkung</b>	Winterhude (425)
<b>Digitaler Grünplan</b>	<input checked="" type="checkbox"/> <b>Hafengesamtgebiet</b>	<input type="checkbox"/> <b>Ramsargebiet</b>	<input type="checkbox"/> <b>EG-Vogelschutzgeb.</b>
<b>Ausgleichsflächen</b>	<input type="checkbox"/> <b>Biosphärenreservat</b>	<input type="checkbox"/> <b>Nationalpark</b>	<input type="checkbox"/>
<b>NSG / ND / LSG</b>			
<b>FFH-GEBIET</b>			
<b>Wasserschutzgebiet</b>			

<b>Projekt</b>	Biotopkartierung Hamburg	<b>Interne Nr.</b>	33944
		<b>DK5   DK5-GK</b>	<b>6638</b> 6840
		<b>DK5 - Name</b>	Winterhude
<b>Handlungsbedarf</b>	Nein	<b>Biotop-Nr.   alt</b>	<b>196</b> 3
<b>Bearbeitung</b>	MLO	<b>Kartierung</b>	19.07.2006
<b>Räumliche Abbildung</b>	Fläche	<b>Fläche / Länge [m<sup>2</sup>/m]</b>	9376,4501
<b>Anzahl Abschnitte</b>	1	<b>Breite (lineare Abb.) [m]</b>	

## Räumliche Lage

### Karte



## Weitere Erhebungsbögen

Interne Nr.	Interne Nr. Zuordnung	DK5	Biotop-Nr.	Kartierung	Zuordnung	DK5 (GK)	Biotop-Nr. (alt)
33944	33968	6638	196	11.09.1998	K	6840	3
33944	92486	6638	285	28.09.2015	N	6840	16
33944	92487	6638	286	28.09.2015	N	6840	3
33944	111869	6638	286	06.08.2018	N	6840	3

Zuordnung: N = nachfolgende Kartierung, K = weitere Kartierungen (zeitlich vorher oder nachher)

## Foto

Interne Nr.	Index	Dateiname	Aufnahmerichtung
65	0	6638_196_190706_1.JPG	
66	0	6638_196_190706_2.JPG	
67	0	6638_196_190706_3.JPG	

# Erhebungsbogen

**B**

<b>Projekt</b>	Biotopkartierung Hamburg	<b>Interne Nr.</b>	33944
		<b>DK5   DK5-GK</b>	<b>6638</b> 6840
<b>Handlungsbedarf</b>	Nein	<b>DK5 - Name</b>	Winterhude
<b>Bearbeitung</b>	MLO	<b>Biotop-Nr.   alt</b>	<b>196</b> 3
<b>Räumliche Abbildung</b>	Fläche	<b>Kartierung</b>	19.07.2006
<b>Anzahl Abschnitte</b>	1	<b>Fläche / Länge [m<sup>2</sup>/m]</b>	9376,4501
		<b>Breite (lineare Abb.) [m]</b>	

## Weitere Angaben

Merkmal	Wert
<b>Auswertung</b>	
Gefährdung / Einflüsse	Entenfütterung; Müll im Wasser und am Ufer Modernisierung der Gartenanlage Nutzungsintensivierung Eutrophierung Trittschäden
Wertgesichtspunkte	Vielfältiger Bestandskomplex Wertvolle(r) Feuchtbiotop(e) Vorkommen seltener Arten
Bedeutung für Tiergruppe	Fische Wirbellose, sonstige Wassergebundene Insekten Libellen
Maßnahmen	Beseitigen von Müll, Gartenabfällen u.a

# Erhebungsbogen

**B**

<b>Projekt</b>	Biotopkartierung Hamburg	<b>Interne Nr.</b>	33944
		<b>DK5   DK5-GK</b>	<b>6638</b> 6840
<b>Handlungsbedarf</b>	Nein	<b>DK5 - Name</b>	Winterhude
<b>Bearbeitung</b>	MLO	<b>Biotop-Nr.   alt</b>	<b>196</b> 3
<b>Räumliche Abbildung</b>	Fläche	<b>Kartierung</b>	19.07.2006
<b>Anzahl Abschnitte</b>	1	<b>Fläche / Länge [m<sup>2</sup>/m]</b>	9376,4501
		<b>Breite (lineare Abb.) [m]</b>	

## Foto

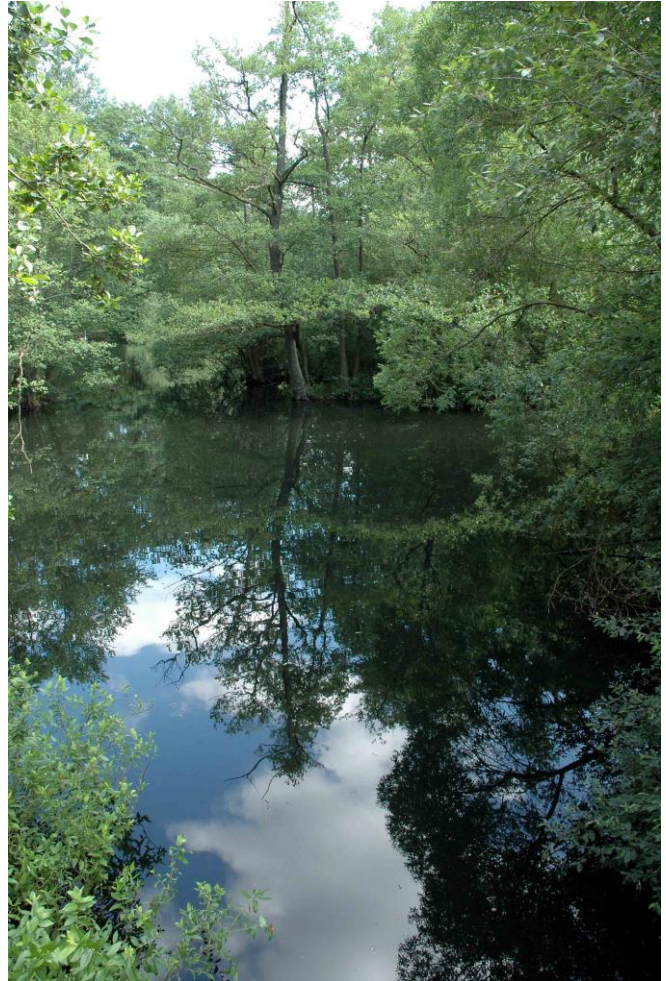
**Fotodatei** 6638\_196\_190706\_1.JPG

**Bildbeschreibung**  
**Aufnahmerichtung**



**Fotodatei** 6638\_196\_190706\_2.JPG

**Bildbeschreibung**  
**Aufnahmerichtung**



# Erhebungsbogen

**B**

<b>Projekt</b>	Biotopkartierung Hamburg	<b>Interne Nr.</b>	33944
		<b>DK5   DK5-GK</b>	<b>6638</b> 6840
<b>Handlungsbedarf</b>	Nein	<b>DK5 - Name</b>	Winterhude
<b>Bearbeitung</b>	MLO	<b>Biotop-Nr.   alt</b>	<b>196</b> 3
<b>Räumliche Abbildung</b>	Fläche	<b>Kartierung</b>	19.07.2006
<b>Anzahl Abschnitte</b>	1	<b>Fläche / Länge [m<sup>2</sup>/m]</b>	9376,4501
		<b>Breite (lineare Abb.) [m]</b>	

## Foto

**Fotodatei** 6638\_196\_190706\_3.JPG

**Bildbeschreibung**  
**Aufnahmerichtung**

**Fotodatei**

**Bildbeschreibung**  
**Aufnahmerichtung**



## Teilflächenbeschreibung

<b>Teilflächentyp</b>		<b>Teilflächen-Nr.</b>	1
<b>Biotoptyp</b>	Angelegte Kleingewässer, klein, naturnah, nährstoffreich (2000)	<b>Biotoptyp</b>	SEG
- <b>Zusatz</b>		- <b>gesetzl. Grundl.</b>	
<b>FFH-LRT</b>	kein Lebensraumtyp nach FFH-Richtlinie	<b>FFH-LRT</b>	kein LRT
<b>Beschreibung</b>		<b>Entw.potential LRT</b>	
		<b>Hauptfläche</b>	Ja
		<b>Flächenanteil</b>	100 %
		<b>FFH-Unters.Fläche</b>	Nein
		<b>Saatgutfläche</b>	Nein

# Erhebungsbogen

**B**

<b>Projekt</b>	Biotopkartierung Hamburg		<b>Interne Nr.</b>	33944	
			<b>DK5   DK5-GK</b>	<b>6638</b>	6840
<b>Handlungsbedarf</b>	Nein		<b>DK5 - Name</b>	Winterhude	
<b>Bearbeitung</b>	MLO	<b>Kopie</b>	Nein	<b>Biotop-Nr.   alt</b>	196 3
<b>Räumliche Abbildung</b>	Fläche			<b>Kartierung</b>	19.07.2006
<b>Anzahl Abschnitte</b>	1			<b>Fläche / Länge [m²/m]</b>	9376,4501
				<b>Breite (lineare Abb.) [m]</b>	

## Weitere Angaben

Merkmal	Wert
<b>Boden</b>	
Feuchte	11 - flaches Gewässer
Stickstoffgehalt	7 - stickstoffreich
<b>Gebietszuordnung</b>	
Gebietsbezeichnung	Ententeich
<b>Gewässer</b>	
Gewässertiefe	1.50 m
Wasserführung	g - gleichmäßige Wasserführung
Strömung	k - keine Strömung
Trübung	w - schwache Trübung
<b>Standort, Relief</b>	
Böschungsneigung	flach - 1:2 bis 1:3
Ausrichtung	V - Verschiedene
Belichtung	7 - halbsonnig
Luft	windberuhigt
<b>Veg. - Deckg./Ant.</b>	
Gesamt	98 %
1. Baumschicht	65 %
Strauchschicht	40 %
1. Krautschicht	50 %
Mooschicht	2 %

## Zeigerwerte der Pflanzenartenliste (Auswertung)

<b>Standort</b>	<b>Belichtung</b>	halbsonnig	6,5
<b>Boden</b>	<b>Feuchte</b>	naß	7,8
	<b>Stickstoff (N)</b>	stickstoffreich	6,6
<b>Vegetation</b>	<b>Reaktion</b>	neutral	6,7
	<b>Mahdverträglichkeit</b>	schnittempfindlich (nur Herbstschnitt vertragend)	3,5
<b>Zeigerwerte</b>	<b>Futterwert</b>	fast wertloses Futter	0,9
	<b>Wechselfeuchteanzeiger</b>		9
	<b>Giftpflanzen</b>		4
	<b>Überschw.anzeiger</b>		13

## Pflanzenartenliste

Gruppe / Pflanzenart	MS	M	W	Vs	St	PA	Ph	Sz	VS	V	G	cf	§	Rote Liste			
														HH	ND	SH	D
<b>Tracheobionta (Gefäßpflanzen)</b>																	
Acer campestre (Feld-Ahorn)	7	z		K1													
Acer pseudoplatanus (Berg-Ahorn)	7	z		S													
Acorus calamus (Kalmus)	7	l		-													
Agrostis stolonifera (Ausläufer-Straußgras)	7	z		-													
Alnus glutinosa (Schwarz-Erle)	7	h		-													
Alnus incana (Grau-Erle)	7	l		-													
Caltha palustris (Sumpf-Dotterblume)	7	w		-									3	3	V	V	
Calystegia sepium (Zaun-Winde)	7	z		-													
Carex acuta (Schlank-Segge)	7	z		-												V	

# Erhebungsbogen

**B**

<b>Projekt</b>	Biotopkartierung Hamburg		<b>Interne Nr.</b>	33944	
			<b>DK5   DK5-GK</b>	<b>6638</b>	6840
<b>Handlungsbedarf</b>	Nein		<b>DK5 - Name</b>	Winterhude	
<b>Bearbeitung</b>	MLO	<b>Kopie</b>	Nein	<b>Biotop-Nr.   alt</b>	196 3
<b>Räumliche Abbildung</b>	Fläche			<b>Kartierung</b>	19.07.2006
<b>Anzahl Abschnitte</b>	1			<b>Fläche / Länge [m<sup>2</sup>/m]</b>	9376,4501
				<b>Breite (lineare Abb.) [m]</b>	

## Pflanzenartenliste

Gruppe / Pflanzenart	MS	M	W	Vs	St	PA	Ph	Sz	VS	V	G	cf	§	Rote Liste			
														HH	ND	SH	D
Carex acutiformis (Sumpf-Segge)	7	h		-													
Carex riparia (Ufer-Segge)	7	z		-													
Ceratophyllum demersum (Rauhes Hornblatt)	7	h		-											V		
Cornus mas (Kornelkirsche)	7	w		-								X				3	
Ficaria verna (Scharbockskraut)	7	z		-													
Filipendula ulmaria denudata (Echtes Mädesüß)	7	z		-													
Galeopsis tetrahit (Gewöhnlicher Hohlzahn)	7	w		-								X					
Geum urbanum (Echte Nelkenwurz)	7	z		-													
Impatiens glandulifera (Drüsiges Springkraut)	7	w		-													
Impatiens parviflora (Kleinblütiges Springkraut)	7	z		-													
Iris pseudacorus (Gelbe Schwertlilie)	7	h		-											b		
Juncus effusus (Flutter-Binse)	7	z		-													
Lycopus europaeus (Gewöhnlicher Wolfstrapp)	7	z		-													
Lysimachia vulgaris (Gewöhnlicher Gilbweiderich)	7	z		-													
Lythrum salicaria (Blut-Weiderich)	7	z		-													
Mentha aquatica (Wasser-Minze)	7	z		-													
Petasites hybridus (Gewöhnliche Pestwurz)	7	l		-													
Ranunculus repens (Kriechender Hahnenfuß)	7	z		-													
Rubus armeniacus (Armenische Brombeere)	7	z		-													
Rubus corylifolius agg. (Artengruppe Haselblattbrombeere)	7	h		-													
Rubus idaeus (Himbeere)	7	z		-													
Rumex obtusifolius (Stumpfbblätteriger Ampfer)	7	z		-													
Salix alba (Silber-Weide)	7	z		-													
Salix caprea (Sal-Weide)	7	w		-													
Salix cinerea (Grau-Weide)	7	h		-													
Salix purpurea (Purpur-Weide)	7	w		-													
Salix pyrifolia (Balsam-Weide)	7	l		-								X					
Salix x rubens (Fahl-Weide)	7	z		-													
Sambucus nigra (Schwarzer Holunder)	7	h		-													
Schoenoplectus tabernaemontani (Salz-Teichsimse)	7	z		-												3	
Scirpus sylvaticus (Wald-Simse)	7	z		-													V
Scrophularia nodosa (Knotige Braunwurz)	7	h		-													
Solanum dulcamara (Bittersüßer Nachtschatten)	7	z		-													
Taxodium distichum (Zweizeilige Sumpfyzypresse)	7	z		-													
Tussilago farfara (Huflattich)	7	z		-													
Typha angustifolia (Schmalblättriger Rohrkolben)	7	l		-													
Typha latifolia (Breitblättriger Rohrkolben)	7	z		-													
Urtica dioica (Große Brennessel)	7	z		-													
<b>Anzahl Rote Liste Arten</b>														<b>3</b>	<b>2</b>	<b>3</b>	<b>1</b>
<b>Anzahl Arten</b>														<b>47</b>			

MS: Mengensystem; M: Mengenangabe, W: Bewertung der Art (FFH-Monitoring), Vs: Vegetationsschicht, St: Status, PA: Autor Phänologie; Ph: Phänologie, Sz: Soziabilität, VS: Vitalitätssystem; V: Vitalität, G: Geschlecht, cf: unsichere Bestimmung, §: Schutz nach BNatSchG, HH: Rote Liste Hamburg, Nds: Rote Liste Niedersachsen, SH: Rote Liste Schleswig-Holstein, D: Rote Liste Deutschland



# Erhebungsbogen

**B**

<b>Projekt</b>	Biotopkartierung Hamburg	<b>Interne Nr.</b>	33944
		<b>DK5   DK5-GK</b>	<b>6638</b> 6840
<b>Handlungsbedarf</b>	Nein	<b>DK5 - Name</b>	Winterhude
<b>Bearbeitung</b>	MLO	<b>Biotop-Nr.   alt</b>	<b>196</b> 3
<b>Räumliche Abbildung</b>	Fläche	<b>Kartierung</b>	19.07.2006
<b>Anzahl Abschnitte</b>	1	<b>Fläche / Länge [m<sup>2</sup>/m]</b>	9376,4501
		<b>Breite (lineare Abb.) [m]</b>	

## Tierartenliste

		Rote Liste				FFH						
		B	A	S	G	HH	ND	SH	D	II	IV	V
<b>Vögel</b>												
Anas platyrhynchos (Stockente)	1	b										
	2	8										
	3											
	4											
Fulica atra (Bläßhuhn)	1	b										
	2	2										
	3											
	4											
Gallinula chloropus (Teichhuhn)	1	s							V			
	2	2										
	3											
	4											
<b>Libellen</b>												
Aeshna cyanea (Blaugrüne Mosaikjungfer)	1	b										
	2	1										
	3											
	4											
	5	adultes Tier/Imago										
Aeshna grandis (Braune Mosaikjungfer)	1	b							V			
	2	8										
	3											
	4											
	5	adultes Tier/Imago										
Aeshna mixta (Herbst-Mosaikjungfer)	1	b										
	2	3										
	3											
	4											
	5	adultes Tier/Imago										
Anax imperator (Große Königslibelle)	1	b						3				
	2	3										
	3											
	4											
	5	adultes Tier/Imago										
Coenagrion puella (Hufeisen-Azurjungfer)	1	b										
	2	8										
	3											
	4											
	5	adultes Tier/Imago										
Enallagma cyathigerum (Becher-Azurjungfer)	1	b										

# Erhebungsbogen

**B**

<b>Projekt</b>	Biotopkartierung Hamburg	<b>Interne Nr.</b>	33944
		<b>DK5   DK5-GK</b>	<b>6638</b> 6840
<b>Handlungsbedarf</b>	Nein	<b>DK5 - Name</b>	Winterhude
<b>Bearbeitung</b>	MLO	<b>Biotop-Nr.   alt</b>	<b>196</b> 3
<b>Räumliche Abbildung</b>	Fläche	<b>Kartierung</b>	19.07.2006
<b>Anzahl Abschnitte</b>	1	<b>Fläche / Länge [m<sup>2</sup>/m]</b>	9376,4501
		<b>Breite (lineare Abb.) [m]</b>	

## Tierartenliste

	Rote Liste				FFH				
	B	A	S	G	D	II	IV	V	
	1	B	A	S	G	D	II	IV	V
	2	Anzahl				Anzahltyp			
	3	Anzahl geschätzt				Geschlecht			
	4	Methode				Verhalten			
	5	Nachweis							
	2	35							
	3								
	4								
	5	adultes Tier/Imago							
Erythromma najas (Großes Granatauge)	1	b				V			
	2	15							
	3								
	4								
	5	adultes Tier/Imago							
Erythromma viridulum (Kleines Granatauge)	1	b		1	G				
	2	3							
	3								
	4					Fortpflanzungsverhalten			
	5	adultes Tier/Imago							
Ischnura elegans (Große Pechlibelle)	1	b							
	2	8							
	3								
	4								
	5	adultes Tier/Imago							
Lestes sponsa (Gemeine Binsenjungfer)	1	b							
	2	3							
	3								
	4								
	5	adultes Tier/Imago							
Lestes viridis (Weidenjungfer)	1	b							
	2	3							
	3								
	4								
	5	adultes Tier/Imago							
Libellula quadrimaculata (Vierfleck)	1	b							
	2	15							
	3								
	4								
	5	adultes Tier/Imago							
Sympetrum sanguineum (Blutrote Heidelibelle)	1	b							
	2	15							
	3								
	4					Fortpflanzungsverhalten			
	5	adultes Tier/Imago							
Sympetrum striolatum (Große Heidelibelle)	1	b	3	2					

# Erhebungsbogen

**B**

<b>Projekt</b>	Biotopkartierung Hamburg	<b>Interne Nr.</b>	33944
		<b>DK5   DK5-GK</b>	<b>6638</b> 6840
<b>Handlungsbedarf</b>	Nein	<b>DK5 - Name</b>	Winterhude
<b>Bearbeitung</b>	MLO	<b>Biotop-Nr.   alt</b>	<b>196</b> 3
<b>Räumliche Abbildung</b>	Fläche	<b>Kartierung</b>	19.07.2006
<b>Anzahl Abschnitte</b>	1	<b>Fläche / Länge [m<sup>2</sup>/m]</b>	9376,4501
		<b>Breite (lineare Abb.) [m]</b>	

## Tierartenliste

	Rote Liste				FFH						
	B	A	S	G	HH	ND	SH	D	II	IV	V
	1	<b>B</b> ArtSchG				<b>FFH</b>					
	2	<b>Anzahl</b>				<b>Anzahltyp</b>					
	3	<b>Anzahl geschätzt</b>				<b>Geschlecht</b>					
	4	<b>Methode</b>				<b>Verhalten</b>					
	5	<b>Nachweis</b>									
	2	15									
	3										
	4										
	5	Haut/Exuvie									
Sympetrum vulgatum (Gemeine Heidelibelle)	1	b									
	2	1									
	3										
	4										
	5	Haut/Exuvie									