

Erhebungsbogen

B

Projekt	Biotopkartierung Hamburg		Interne Nr.	113429
			DK5 DK5-GK	6636 6638
Handlungsbedarf	Ja		DK5 - Name	Uhlenhorst
Bearbeitung	NAB	Kopie	Biotop-Nr. alt	572 34
Räumliche Abbildung	Linie	Nein	Kartierung	04.07.2017
Anzahl Abschnitte	1		Fläche / Länge [m²/m]	268,8
			Breite (lineare Abb.) [m]	3

Gesetzlicher Schutz	§ 30 (2) 2.2 Sümpfe	Schutz nur teilweise	Ja
----------------------------	---------------------	-----------------------------	----

Gesamtbewertung	5	Noch wertvoll, gut entwicklungsfähig
– Alter	5	Biotop mittleren Alters, 20 bis 50 Jahre
– Belastungsgrad	5	Flächenhaft mittlere oder örtlich starke Belastung
– Ökolog. Funktion	6	Hohe Bedeutung in einem Biotopkomplex, für den lokalen Biotopverbund oder als Puffer
– Seltenheit	7	Seltener Biotoptyp, mit seltenen oder bedrohten Pflges., gesättigtes Artenspektrum, einige RL-Arten

Bestandsbeschreibung

An dem mit Bongossiholzfaschinen oder Betonplatten befestigten Goldbekufer ist auf der Südseite stellenweise eine schmale Hochstaudenflur entwickelt. Der Bestand wird u.a. von Zottigem Weidenröschen, Echter Engelwurz, Schwertlilie und Gewöhnlichem Wolftrapp geprägt. Ebenso häufig sind Gehölze - neben Schwarz-Erle, Weide und Esche auch viele Zierstäucher - eingestreut. Zwischen kleinflächigen artenreichen Abschnitten finden sich von Brennesseln und Brombeergebüsch dominierte oder gärtnerische sehr intensiv genutzte Bereiche ohne naturnahe Elemente. Kleinflächig ist der Staudenknöterich in Ausbreitung. Durch die Nutzung der angrenzenden Fläche als Kleingarten ist der Bestand sehr schmal und auch lückig aufgrund der naturschutzfachlichen Bedeutung aber kartierwürdig. Im Vergleich zur Vorkartierung hat der Bestand an Qualität und Ausdehnung verloren. Er wäre ohne die Vorkartierung nicht erfasst worden.

Vorkommen an Biotoptypen

1	TF	BTYP	Typ	HF	F.Anteil
2		Zusatz	Biototyp		- gesetzl. Grundl.
3		LRT	Zusatz zum Biotoptypen		
4			Lebensraumtyp		
1	1			Ja	100 %
2		NU	Feuchte Staudensäume (2000)		
4		kein LRT	kein Lebensraumtyp nach FFH-Richtlinie		
1	3				0 %
2		HUZ	Sonstiger Ufergehölzsaum (2000)		
4		kein LRT	kein Lebensraumtyp nach FFH-Richtlinie		

Räumliche Lage

Lagebeschreibung	SO-Ufer des Goldbekkanals		Hochwert (Y)	5937918
Nachbarnutzung/en	Kanal, Kleingärten		Naturraum	Geestplatten östlich der Alster (696.03)
Rechtswert (X)	567048		Gemarkung	Winterhude (425)
Bezirk	Hamburg-Nord		Ramsargebiet	<input type="checkbox"/> EG-Vogelschutzgeb. <input type="checkbox"/>
Stadtteil (OT-Nr.)	Winterhude (412)		Nationalpark	<input type="checkbox"/>
Digitaler Grünplan	<input checked="" type="checkbox"/>	Hafengesamtgebiet		
Ausgleichsflächen NSG / ND / LSG	<input type="checkbox"/>	Biosphärenreservat		
FFH-GEBIET				
Wasserschutzgebiet				

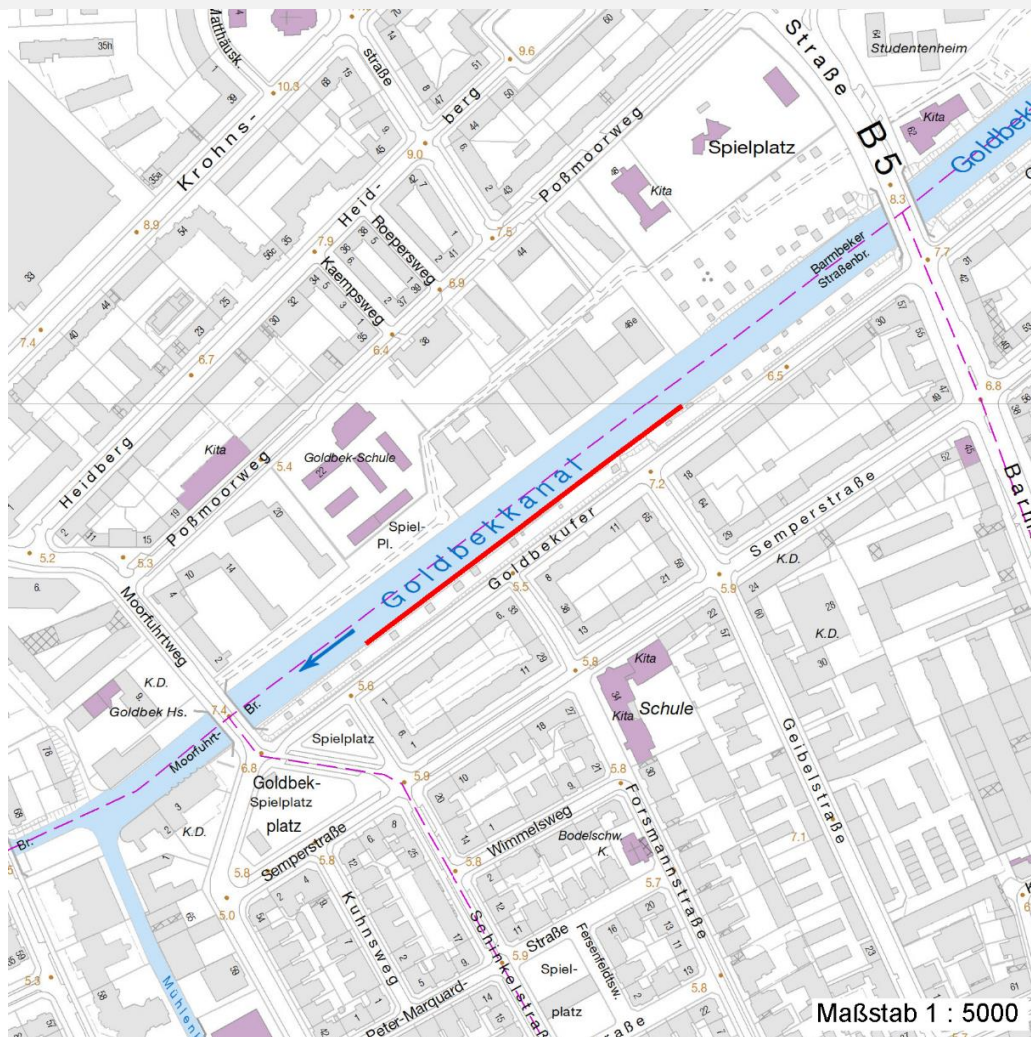
Erhebungsbogen

B

Projekt	Biotopkartierung Hamburg	Interne Nr.	113429
		DK5 DK5-GK	6636 6638
		DK5 - Name	Uhlenhorst
Handlungsbedarf	Ja	Biotop-Nr. alt	572 34
Bearbeitung	NAB	Kartierung	04.07.2017
Räumliche Abbildung	Linie	Fläche / Länge [m²/m]	268,8
Anzahl Abschnitte	1	Breite (lineare Abb.) [m]	3

Räumliche Lage

Karte



Weitere Erhebungsbögen

Interne Nr.	Interne Nr. Zuordnung	DK5	Biotop-Nr.	Kartierung	Zuordnung	DK5 (GK)	Biotop-Nr. (alt)
113429	33456	6636	221	22.07.2009	<	6638	34

Zuordnung: N = nachfolgende Kartierung, K = weitere Kartierungen (zeitlich vorher oder nachher)

Foto

Interne Nr.	Index	Dateiname	Aufnahmerichtung
61743	0	6636_572_040717_2.JPG	
61744	0	6636_572_040717_1.JPG	

Weitere Angaben

Merkmal	Wert
---------	------

Auswertung

Projekt	Biotopkartierung Hamburg		Interne Nr.	113429
			DK5 DK5-GK	6636 6638
Handlungsbedarf	Ja		DK5 - Name	Uhlenhorst
Bearbeitung	NAB	Kopie	Nein	Biotop-Nr. alt
Räumliche Abbildung	Linie			572 34
Anzahl Abschnitte	1			Kartierung
				04.07.2017
				Fläche / Länge [m²/m]
				268,8
				Breite (lineare Abb.) [m]
				3

Weitere Angaben

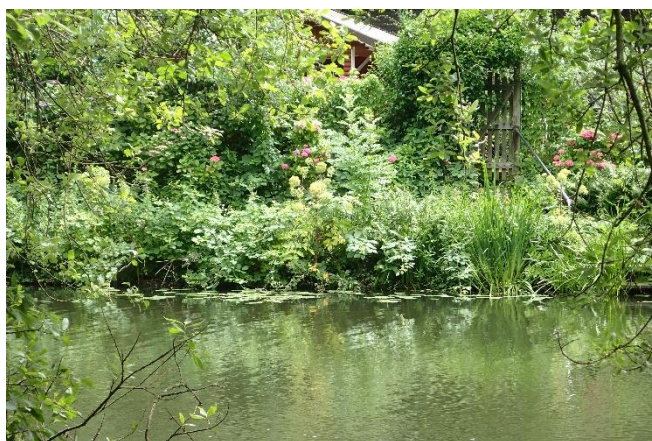
Merkmal	Wert
Gefährdung / Einflüsse	Intensive Nutzung oder Pflege (Gärtnerische Pflege der Ufer, Vernichtung der Uferstaudenfluren. Uferverbau.)
Wertgesichtspunkte	Blütenreich (Wertvolle(r) Feuchtbiotop(e)) Strukturvielfalt (Reich an Kleinstrukturen) Naturnahes Element in beeinträchtigter Umgebung (Naturnahe Uferstaudenfluren und Röhrichte am Ufer der Goldbekkanals.)
zoologisch bedeutsame Strukturen	Uferstaudenflur (Uferstauden) Röhricht
Bedeutung für Tiergruppe	Vögel (Wasservögel) Wassergebundene Insekten Insekten, allgemein
Maßnahmen	Röhrichtsaum entwickeln - 2.21 (Entw. zu standortgerechter Feucht- bzw. Ufervegetation fördern.) Uferverbau entfernen, bauliche Einrichtungen beseitigen - 2.6 (Entfernung der Uferbefestigung, Abflachung der Uferbereiche.) Ufer abflachen - 2.5 Erhalt des Biotops in der gegenwärtigen Ausprägung - 1.4 (Erhaltung der spontanen Vegetation) Freizeitnutzung aufgeben - 2.19 Sukzession ungestört ablaufen lassen - 1.1 (Naturnahe Uferzone herstellen)

Foto

Fotodatei 6636_572_040717_1.JPG
Bildbeschreibung k.A.
Aufnahmerichtung



Fotodatei 6636_572_040717_2.JPG
Bildbeschreibung k.A.
Aufnahmerichtung



Erhebungsbogen

B

Projekt	Biotopkartierung Hamburg		Interne Nr.	113429
			DK5 DK5-GK	6636 6638
Handlungsbedarf	Ja		DK5 - Name	Uhlenhorst
Bearbeitung	NAB	Kopie	Biotop-Nr. alt	572 34
Räumliche Abbildung	Linie	Nein	Kartierung	04.07.2017
Anzahl Abschnitte	1		Fläche / Länge [m²/m]	268,8
			Breite (lineare Abb.) [m]	3

Teilflächenbeschreibung

Teilflächentyp		Teilflächen-Nr.	1
Biotoptyp	Feuchte Staudensäume (2000)	Biotoptyp	NU
- Zusatz		- gesetzl. Grundl.	
FFH-LRT	kein Lebensraumtyp nach FFH-Richtlinie	FFH-LRT	kein LRT
Beschreibung		Entw.potential LRT	
		Hauptfläche	Ja
		Flächenanteil	100 %
		FFH-Unters.Fläche	Nein
		Saatgutfläche	Nein

Weitere Angaben

Merkmal	Wert
Boden	
Feuchte	10 - zeitweise wasserüberstaut
Stickstoffgehalt	6 - mäßig stickstoffarm bis stickstoffreich
Standort, Relief	
Relief	Verbautes Ufer
Neigung - Gelände	N4 - stark geneigt (18-27 %)
Ausrichtung	NW - Nordwest
Belichtung	6 - halbsonnig bis halbschattig
Luft	keine Besonderheiten
Veg. - Deckg./Ant.	
Gesamt	100 %
1. Krautschicht	100 %
Veg. - Höhe	
Gesamt, durchschn.	0.80 m

Zeigerwerte der Pflanzenartenliste (Auswertung)

Standort	Belichtung	halbsonnig	7,2
Boden	Feuchte	feucht	7,5
	Stickstoff (N)	stickstoffreich	7,4
	Reaktion	neutral	6,8
Vegetation	Mahdverträglichkeit	schnittempfindlich bis mäßig schnittverträglich	3,6
Zeigerwerte	Futterwert	fast wertloses Futter	1,3
	Wechselfeuchteanzeiger		3
	Giftpflanzen		1
	Überschw.anzeiger		8

Pflanzenartenliste

Gruppe / Pflanzenart	MS	M	W	Vs	St	PA	Ph	Sz	VS	V	G	cf	§	Rote Liste			
														HH	ND	SH	D
Tracheobionta (Gefäßpflanzen)																	
Acorus calamus (Kalmus)	7	w															
Aegopodium podagraria (Giersch)	7	w															
Alliaria petiolata (Knoblauchsrauke)	7	w															

Erhebungsbogen

B

Projekt	Biotopkartierung Hamburg		Interne Nr.	113429
			DK5 DK5-GK	6636 6638
Handlungsbedarf	Ja		DK5 - Name	Uhlenhorst
Bearbeitung	NAB	Kopie	Biotop-Nr. alt	572 34
Räumliche Abbildung	Linie	Nein	Kartierung	04.07.2017
Anzahl Abschnitte	1		Fläche / Länge [m²/m]	268,8
			Breite (lineare Abb.) [m]	3

Pflanzenartenliste

Gruppe / Pflanzenart	MS	M	W	Vs	St	PA	Ph	Sz	VS	V	G	cf	Rote Liste					
													§	HH	ND	SH	D	
Angelica archangelica (Echte Engelwurz)	7	w																
Calystegia sepium (Zaun-Winde)	7	z																
Epilobium hirsutum (Zottiges Weidenröschen)	7	z																
Fallopia japonica (Japanischer Staudenknöterich)	7	z																
Filipendula ulmaria (Mädesüß)	7	w																
Glechoma hederacea (Gundermann)	7	w																
Hedera helix (Efeu)	7	w																
Humulus lupulus (Hopfen)	7	w																
Hypericum tetrapterum (Geflügeltes Johanniskraut)	7	w														3		3
Iris pseudacorus (Gelbe Schwertlilie)	7	z															b	
Lycopus europaeus (Gewöhnlicher Wolfstrapp)	7	z																
Lysimachia vulgaris (Gewöhnlicher Gilbweiderich)	7	w																
Lythrum salicaria (Blut-Weiderich)	7	w																
Nuphar lutea (Gelbe Teichrose)	7	w															b	
Rubus fruticosus agg. (Artengruppe Echte Brombeere)	7	z																
Rumex hydrolapathum (Fluss-Ampfer)	7	w																
Rumex sanguineus (Blut-Ampfer)	7	w																
Scutellaria galericulata (Sumpf-Helmkraut)	7	w																
Solidago canadensis (Kanadische Goldrute)	7	z																
Stachys palustris (Sumpf-Ziest)	7	w																
Urtica dioica (Große Brennessel)	7	z																
Anzahl Rote Liste Arten													1	1				
Anzahl Arten													24					

MS: Mengensystem; M: Mengenangabe, W: Bewertung der Art (FFH-Monitoring), Vs: Vegetationsschicht, St: Status, PA: Autor Phänologie; Ph: Phänologie, Sz: Soziabilität, VS: Vitalitätssystem; V: Vitalität, G: Geschlecht, cf: unsichere Bestimmung, §: Schutz nach BNatSchG, HH: Rote Liste Hamburg, Nds: Rote Liste Niedersachsen, SH: Rote Liste Schleswig-Holstein, D: Rote Liste Deutschland

Teilflächenbeschreibung

Teilflächentyp		Teilflächen-Nr.	3
Biotoptyp	Sonstiger Ufergehölzsaum (2000)	Biotoptyp	HUZ
- Zusatz		- gesetzl. Grundl.	
FFH-LRT	kein Lebensraumtyp nach FFH-Richtlinie	FFH-LRT	kein LRT
Beschreibung		Entw.potential LRT	
		Hauptfläche	
		Flächenanteil	0 %
		FFH-Unters.Fläche	Nein
		Saatgutfläche	Nein

Erhebungsbogen

B

Projekt	Biotopkartierung Hamburg		Interne Nr.	113429
			DK5 DK5-GK	6636 6638
Handlungsbedarf	Ja		DK5 - Name	Uhlenhorst
Bearbeitung	NAB	Kopie	Biotop-Nr. alt	572 34
Räumliche Abbildung	Linie	Nein	Kartierung	04.07.2017
Anzahl Abschnitte	1		Fläche / Länge [m²/m]	268,8
			Breite (lineare Abb.) [m]	3

Zeigerwerte der Pflanzenartenliste (Auswertung)

Standort	Belichtung	halbsonnig bis halbschattig	6,3
Boden	Feuchte	feucht	6,6
	Stickstoff (N)	mäßig stickstoffarm bis stickstoffreich	6,1
	Reaktion	neutral	6,7
Vegetation	Mahdverträglichkeit	nicht völlig schnittunverträglich aber sehr schnittempfindlich	1,9
Zeigerwerte	Futterwert	fast wertloses Futter	1
	Wechselfeuchteanzeiger		0
	Giftpflanzen		0
	Überschw.anzeiger		3

Pflanzenartenliste

Gruppe / Pflanzenart	MS	M	W	Vs	St	PA	Ph	Sz	VS	V	G	cf	§	Rote Liste			
														HH	ND	SH	D
Tracheobionta (Gefäßpflanzen)																	
Acer platanoides (Spitz-Ahorn)	7	w															
Acer pseudoplatanus (Berg-Ahorn)	7	w															
Alnus glutinosa (Schwarz-Erle)	7	z															
Betula pendula (Hänge-Birke)	7	w															
Cornus sanguinea (Roter Hartriegel)	7	w															
Cotoneaster spec. (Zwergmispel)	7	w															
Crataegus monogyna (Eingrifflicher Weißdorn)	7	w															
Hedera helix (Efeu)	7	w															
Humulus lupulus (Hopfen)	7	w															
Ligustrum vulgare (Gemeiner Liguster)	7	w															
Mahonia aquifolium (Gewöhnliche Mahonie)	7	w															
Prunus cerasifera (Kirsch-Pflaume)	7	w															
Prunus laurocerasus (Lorbeer-Kirsche)	7	w															
Rubus fruticosus agg. (Artengruppe Echte Brombeere)	7	z															
Rumex hydrolapathum (Fluss-Ampfer)	7	w															
Salix caprea (Sal-Weide)	7	w															
Salix x rubens (Fahl-Weide)	7	w															
Spiraea spec. (Spierstrauch)	7	w															
Syringa vulgaris (Gewöhnlicher Flieder)	7	w															
Anzahl Rote Liste Arten																	
Anzahl Arten														19			

MS: Mengensystem; M: Mengenangabe, W: Bewertung der Art (FFH-Monitoring), Vs: Vegetationsschicht, St: Status, PA: Autor Phänologie; Ph: Phänologie, Sz: Soziabilität, VS: Vitalitätssystem; V: Vitalität, G: Geschlecht, cf: unsichere Bestimmung, §: Schutz nach BNatSchG, HH: Rote Liste Hamburg, Nds: Rote Liste Niedersachsen, SH: Rote Liste Schleswig-Holstein, D: Rote Liste Deutschland