

Erhebungsbogen

B

Projekt	Biotopkartierung Hamburg	Interne Nr.	33356
		DK5 DK5-GK	6636 6638
Handlungsbedarf	Nein	DK5 - Name	Uhlenhorst
Bearbeitung	MAU	Biotop-Nr. alt	35 64
Räumliche Abbildung	Fläche	Kartierung	26.08.2001
Anzahl Abschnitte	1	Fläche / Länge [m²/m]	2653,2562
		Breite (lineare Abb.) [m]	

Gesetzlicher Schutz **_ kein gesetzl. Schutz kein gesetzlich geschütztes Biotop** **Schutz nur teilweise** **Nein**

Gesamtbewertung	6 Wertvoll
– Alter	7 Biotop hohen Alters, 100 bis 200 Jahre
– Belastungsgrad	6 Flächenhaft geringe oder örtlich stärkere oder Vorbelastung mit deutlichem Einfluß
– Ökolog. Funktion	5 Bedeutung in einem Biotopkomplex, für den lokalen Biotopverbund oder als Puffer
– Seltenheit	5 Seltener Biotoptyp, floristisch stark verarmt, ohne seltener Pflges. od. verbr. artenreicher Biotoptyp

Bestandsbeschreibung

Stadtgehölz hinter einer Mauer auf privatem Gelände liegend aus alten Roßkastanien mit mittelalten Berg-Ahornen und vereinzelt Ulmen. In der lockeren bis dichten Strauchschicht herrschen Holunder sowie nachwachsende Berg- und Spitz-Ahorne vor.

Unter den licht stehenden Gehölzen konnte sich eine relativ dichte Krautflur aus vorwiegend Kleinblütigem Springkraut und Brennessel sowie bisweilen Klette und Johanniskraut entwickeln.

Vorkommen an Biotoptypen

1	TF	Typ	HF	F.Anteil
2	BTYP	Biotoptyp		- gesetzl. Grundl.
3	Zusatz	Zusatz zum Biotoptypen		
4	LRT	Lebensraumtyp		
1	1		Ja	100 %
2	HGM	Naturnahes Gehölz mittlerer Standorte (2000)		

Räumliche Lage

Lagebeschreibung	südöstlich Osterbekstraße		
Nachbarnutzung/en	Hochhausbebauung mit Wiese, Straße, Gewerbe		
Rechtswert (X)	567873	Hochwert (Y)	5937606
Bezirk	Hamburg-Nord	Naturraum	Geestplatten östlich der Alster (696.03)
Stadtteil (OT-Nr.)	Barmbek-Süd (419)	Gemarkung	Barmbek (453)
Digitaler Grünplan	<input checked="" type="checkbox"/> Hafengesamtgebiet	<input type="checkbox"/> Ramsargebiet	<input type="checkbox"/> EG-Vogelschutzgeb.
Ausgleichsflächen NSG / ND / LSG	<input type="checkbox"/> Biosphärenreservat	<input type="checkbox"/> Nationalpark	<input type="checkbox"/>
FFH-GEBIET			
Wasserschutzgebiet			

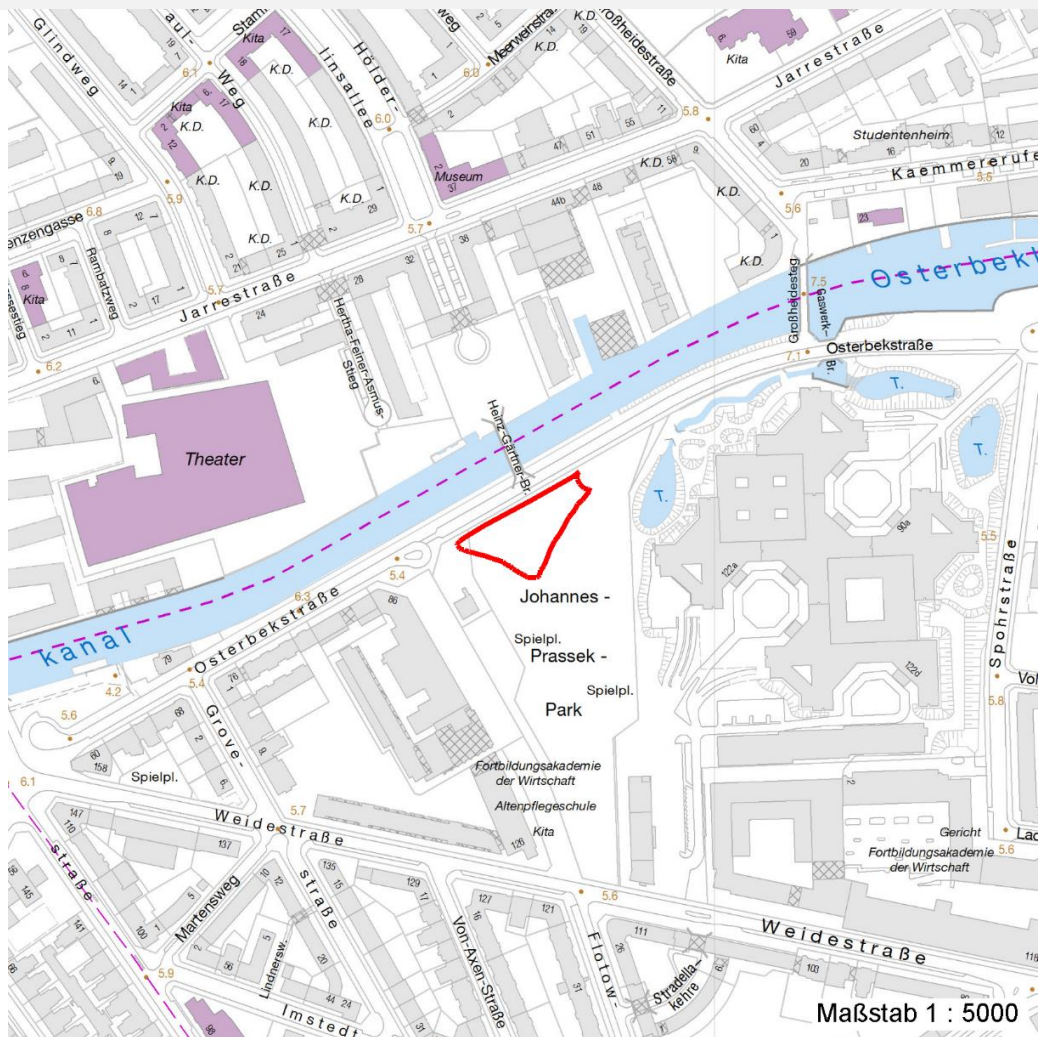
Erhebungsbogen

B

Projekt	Biotopkartierung Hamburg	Interne Nr.	33356
		DK5 DK5-GK	6636 6638
		DK5 - Name	Uhlenhorst
Handlungsbedarf	Nein	Biotop-Nr. alt	35 64
Bearbeitung	MAU	Kartierung	26.08.2001
Räumliche Abbildung	Fläche	Fläche / Länge [m²/m]	2653,2562
Anzahl Abschnitte	1	Breite (lineare Abb.) [m]	

Räumliche Lage

Karte



Weitere Erhebungsbögen

Interne Nr.	Interne Nr. Zuordnung	DK5	Biotop-Nr.	Kartierung	Zuordnung	DK5 (GK)	Biotop-Nr. (alt)
33356	33333	6636	35	23.07.2009	K	6638	64
33356	33355	6636	216	02.07.2000	=	6838	21

Zuordnung: N = nachfolgende Kartierung, K = weitere Kartierungen (zeitlich vorher oder nachher)

Foto

Interne Nr.	Index	Dateiname	Aufnahmerichtung
25192	0	6636_35_260801_1.JPG	NE

Weitere Angaben

Merkmal	Wert
Auswertung	
Gefährdung / Einflüsse	Müll, drohende Bebauung

Erhebungsbogen

B

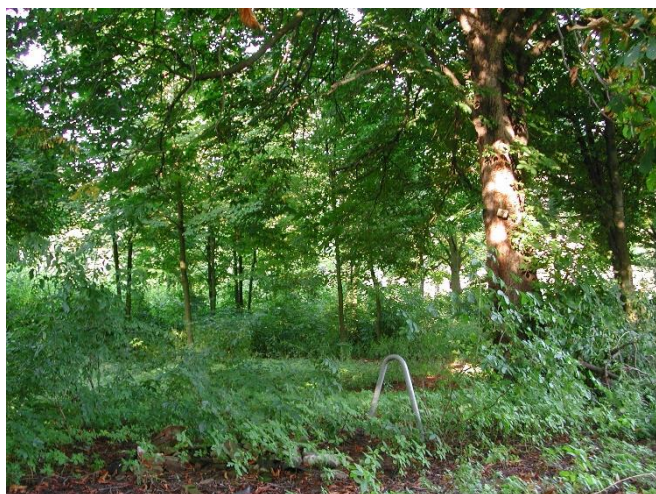
Projekt	Biotopkartierung Hamburg	Interne Nr.	33356
		DK5 DK5-GK	6636 6638
Handlungsbedarf	Nein	DK5 - Name	Uhlenhorst
Bearbeitung	MAU	Biotop-Nr. alt	35 64
Räumliche Abbildung	Fläche	Kartierung	26.08.2001
Anzahl Abschnitte	1	Fläche / Länge [m²/m]	2653,2562
		Breite (lineare Abb.) [m]	

Weitere Angaben

Merkmal	Wert
Wertgesichtspunkte	Gehölzbestand mit alten Roßkastanien und natürlicher Verjüngung, der durch eine Mauer abgeschirmt ist. Wichtige ökologische Ausgleichsfläche Reich an Kleinstrukturen Wertvoller Altbaumbestand
zoologisch bedeutsame Strukturen Bedeutung für Tiergruppe	Gehölz mit naturnaher Krautflur Insekten, allgemein Vögel
Maßnahmen	Erhalt des Biotops in der gegenwärtigen Ausprägung - 1.4 Alt- und Biotopbäume erhalten - 9.4 Natürliche Entwicklung (Sukzession) zulassen

Foto

Fotodatei	6636_35_260801_1.JPG	Fotodatei
Bildbeschreibung	Stadtgehölz	Bildbeschreibung
Aufnahmerichtung	NE	Aufnahmerichtung



Teilflächenbeschreibung

Teilflächentyp		Teilflächen-Nr.	1
Biototyp	Naturnahes Gehölz mittlerer Standorte (2000)	Biototyp	HGM
- Zusatz		- gesetzl. Grundl.	
FFH-LRT		FFH-LRT	
Beschreibung		Entw.potential LRT	
		Hauptfläche	Ja
		Flächenanteil	100 %
		FFH-Unters.Fläche	Nein
		Saatgutfläche	Nein

Erhebungsbogen

B

Projekt	Biotopkartierung Hamburg		Interne Nr.	33356	
			DK5 DK5-GK	6636	6638
Handlungsbedarf	Nein		DK5 - Name	Uhlenhorst	
Bearbeitung	MAU	Kopie	Biotop-Nr. alt	35	64
Räumliche Abbildung	Fläche	Nein	Kartierung	26.08.2001	
Anzahl Abschnitte	1		Fläche / Länge [m²/m]	2653,2562	
			Breite (lineare Abb.) [m]		

Weitere Angaben

Merkmal	Wert
Boden	
Feuchte	5 - frisch und mäßig frisch
Stickstoffgehalt	6 - mäßig stickstoffarm bis stickstoffreich
Standort, Relief	
Relief	leichte Senke
Neigung - Gelände	N2 - schwach geneigt (3,5-9 %)
Ausrichtung	V - Verschiedene
Belichtung	4 - schattig bis halbschattig
Luft	keine Besonderheiten
Veg. - Deckg./Ant.	
Gesamt	100 %
1. Baumschicht	90 %
2. Baumschicht	10 %
Strauchschicht	30 %
1. Krautschicht	40 %
Veg. - Höhe	
Gesamt, durchschn.	30.00 m

Zeigerwerte der Pflanzenartenliste (Auswertung)

Standort	Belichtung	halbschattig	5,1
Boden	Feuchte	frisch und mäßig frisch	5,5
	Stickstoff (N)	sehr stickstoffreich	7,7
	Reaktion	neutral	7
Vegetation	Mahdverträglichkeit	schnittempfindlich (nur Herbstschnitt vertragend)	3
Zeigerwerte	Futterwert	fast wertloses Futter	1
	Wechselfeuchteanzeiger		1
	Giftpflanzen		0
	Überschw.anzeiger		0

Pflanzenartenliste

Gruppe / Pflanzenart	MS	M	W	Vs	St	PA	Ph	Sz	VS	V	G	cf	Rote Liste				
													§	HH	ND	SH	D
Tracheobionta (Gefäßpflanzen)																	
Acer pseudoplatanus (Berg-Ahorn)	7	h		-													
Aesculus hippocastanum (Gewöhnliche Rosskastanie)	7	h		-													
Arctium lappa (Große Klette)	7	w		-													
Cirsium vulgare (Gewöhnliche Kratzdistel)	7	w		-													
Hypericum perforatum (Echtes Johanniskraut)	7	w		-													
Impatiens parviflora (Kleinblütiges Springkraut)	7	h		-													
Philadelphus coronarius (Europäischer Pfeifenstrauch)	7	z		-													
Sambucus nigra (Schwarzer Holunder)	7	h		-													
Ulmus minor (Feld-Ulme)	7	w		-										3	3		
Urtica dioica (Große Brennessel)	7	h		-													

Erhebungsbogen

B

Projekt	Biotopkartierung Hamburg		Interne Nr.	33356	
			DK5 DK5-GK	6636	6638
Handlungsbedarf	Nein		DK5 - Name	Uhlenhorst	
Bearbeitung	MAU	Kopie	Biotop-Nr. alt	35	64
Räumliche Abbildung	Fläche		Kartierung	26.08.2001	
Anzahl Abschnitte	1		Fläche / Länge [m²/m]	2653,2562	
			Breite (lineare Abb.) [m]		

Pflanzenartenliste														Rote Liste				
Gruppe / Pflanzenart	MS	M	W	Vs	St	PA	Ph	Sz	VS	V	G	cf	§	HH	ND	SH	D	
															1	1		
	Anzahl Rote Liste Arten																	
	Anzahl Arten										10							

MS: Mengensystem; M: Mengenangabe, W: Bewertung der Art (FFH-Monitoring), Vs: Vegetationsschicht, St: Status, PA: Autor Phänologie; Ph: Phänologie, Sz: Soziabilität, VS: Vitalitätssystem; V: Vitalität, G: Geschlecht, cf: unsichere Bestimmung, §: Schutz nach BNatSchG, HH: Rote Liste Hamburg, Nds: Rote Liste Niedersachsen, SH: Rote Liste Schleswig-Holstein, D: Rote Liste Deutschland