

Erhebungsbogen

B

Projekt	Biotopkartierung Hamburg	Interne Nr.	33319
		DK5 DK5-GK	6636 6638
Handlungsbedarf	Nein	DK5 - Name	Uhlenhorst
Bearbeitung	MAU	Biotop-Nr. alt	29 50
Räumliche Abbildung	Fläche	Kartierung	15.08.2001
Anzahl Abschnitte	1	Fläche / Länge [m²/m]	4245,8654
		Breite (lineare Abb.) [m]	

Gesetzlicher Schutz	§ 30 (2) 1.2 Natürliche oder naturnahe stehende Gewässer	Schutz nur teilweise	Nein
----------------------------	---	-----------------------------	-------------

Gesamtbewertung	5	Noch wertvoll, gut entwicklungsfähig
– Alter	5	Biotop mittleren Alters, 20 bis 50 Jahre
– Belastungsgrad	5	Flächenhaft mittlere oder örtlich starke Belastung
– Ökolog. Funktion	5	Bedeutung in einem Biotopkomplex, für den lokalen Biotopverbund oder als Puffer
– Seltenheit	5	Seltener Biotoptyp, floristisch stark verarmt, ohne seltener Pflges. od. verbr. artenreicher Biotoptyp

Bestandsbeschreibung

Größerer Teich im Alstervorland mit einer Verbindung zu Außenalster. Die Ufer sind lückig mit alten Trauer-Weiden (Stammdurchmesser bis 0,6 m) und einzelnen Schwarz-Erlen bestanden. Außerdem hat sich ein schmaler, etwa 1 m breiter Uferstaudensaum aus u.a. Behaartem Weidenröschen, Flussampfer, Sumpf-Ziest und Ufer-Wolfstrapp entwickelt, die zum Teil von Zaunwinde überwachsen ist.

An manchen Stellen ist das Ufer stark vertreten (Hundebadestellen).

Auf der Westseite befindet sich ein ca. 3 m breiter, nicht gemähter ruderaler Bereich, der von Acker-Kratzdistel, Behaarter Segge und Weidelgras sowie vereinzelt Feuchtezeigern wie Igelkolben, Schilf, Rohrkolben und Schwertlilie bestimmt wird.

Vorkommen an Biotoptypen

1	TF	Typ	HF	F.Anteil
2	BTYP	Biotoptyp	- gesetzl. Grundl.	
3	Zusatz	Zusatz zum Biotoptypen		
4	LRT	Lebensraumtyp		
1	1		Ja	100 %
2	SEZ	Sonstiges, naturnahes, nährstoffreiches Kleingewässer (2000)		
4	kein LRT	kein Lebensraumtyp nach FFH-Richtlinie		

Räumliche Lage

Lagebeschreibung	Teich im Alstervorland westlich der Alster		
Nachbarnutzung/en	Park		
Rechtswert (X)	566363	Hochwert (Y)	5936423
Bezirk	Eimsbüttel	Naturraum	Alstertal (696.02)
Stadtteil (OT-Nr.)	Rotherbaum (312)	Gemarkung	Harvestehude (302)
Digitaler Grünplan	<input checked="" type="checkbox"/> Hafengesamtgebiet	<input type="checkbox"/> Ramsargebiet	<input type="checkbox"/> EG-Vogelschutzgeb.
Ausgleichsflächen NSG / ND / LSG	<input type="checkbox"/> Biosphärenreservat	<input type="checkbox"/> Nationalpark	<input type="checkbox"/>
FFH-GEBIET			
Wasserschutzgebiet			

Erhebungsbogen

B

Projekt	Biotopkartierung Hamburg	Interne Nr.	33319
		DK5 DK5-GK	6636 6638
Handlungsbedarf	Nein	DK5 - Name	Uhlenhorst
Bearbeitung	MAU	Biotop-Nr. alt	29 50
Räumliche Abbildung	Fläche	Kartierung	15.08.2001
Anzahl Abschnitte	1	Fläche / Länge [m²/m]	4245,8654
		Breite (lineare Abb.) [m]	

Räumliche Lage

Karte



Weitere Erhebungsbögen

Interne Nr.	Interne Nr. Zuordnung	DK5	Biotop-Nr.	Kartierung	Zuordnung	DK5 (GK)	Biotop-Nr. (alt)
33319	33315	6636	29	20.07.2009	K	6638	50
33319	113424	6636	29	05.07.2017	K	6638	50

Zuordnung: N = nachfolgende Kartierung, K = weitere Kartierungen (zeitlich vorher oder nachher)

Foto

Interne Nr.	Index	Dateiname	Aufnahmerichtung
25061	0	6636_29_150801_1.JPG	NW
25062	0	6636_29_150801_2.JPG	N

Weitere Angaben

Merkmal **Wert**

Auswertung

09.04.2020

Seite 2 von 5

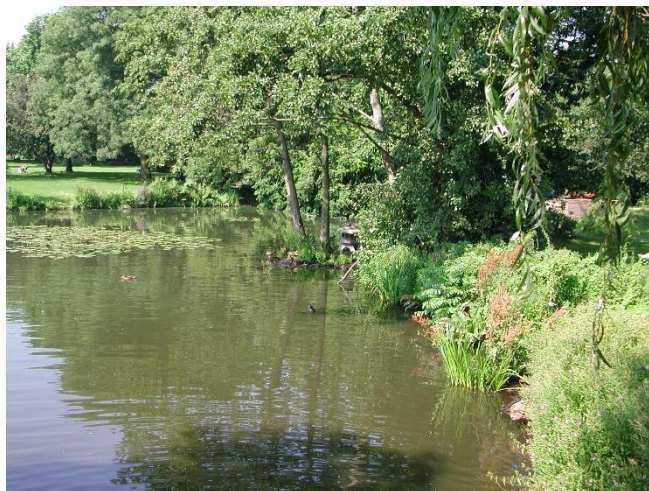
Projekt	Biotopkartierung Hamburg		Interne Nr.	33319	
			DK5 DK5-GK	6636	6638
Handlungsbedarf	Nein		DK5 - Name	Uhlenhorst	
Bearbeitung	MAU	Kopie	Nein	Biotop-Nr. alt	29 50
Räumliche Abbildung	Fläche		Kartierung	15.08.2001	
Anzahl Abschnitte	1		Fläche / Länge [m²/m]	4245,8654	
			Breite (lineare Abb.) [m]		

Weitere Angaben

Merkmal	Wert
Gefährdung / Einflüsse Wertgesichtspunkte	Eutrophierung durch zahlreiche Enten und badende Hunde, Ufervertritt Naturnahes Kleingewässer mit schmalem Uferstaudensaum und älteren Trauerweiden am Ufer. Wertvolle(r) Feuchtbiotop(e) Reich an Kleinstrukturen
zoologisch bedeutsame Strukturen	Gewässer Uferstaudenflur Ufergehölze
Bedeutung für Tiergruppe	Amphibien Wasservögel Wassergebundene Insekten Fische (?)
Maßnahmen	Extensivierung der Pflege Entw.zu standortgerechter Feucht-bzw.Ufervegetation fördern Schutzstreifen um das Gewässer nicht mähen.

Foto

Fotodatei	6636_29_150801_1.JPG	Fotodatei	6636_29_150801_2.JPG
Bildbeschreibung	Teich mit Ufergehölzen	Bildbeschreibung	Teich mit Ufervegetation
Aufnahmerichtung	NW	Aufnahmerichtung	N



Erhebungsbogen

B

Projekt	Biotopkartierung Hamburg	Interne Nr.	33319
		DK5 DK5-GK	6636 6638
Handlungsbedarf	Nein	DK5 - Name	Uhlenhorst
Bearbeitung	MAU	Biotop-Nr. alt	29 50
Räumliche Abbildung	Fläche	Kartierung	15.08.2001
Anzahl Abschnitte	1	Fläche / Länge [m²/m]	4245,8654
		Breite (lineare Abb.) [m]	

Teilflächenbeschreibung

Teilflächentyp		Teilflächen-Nr.	1
Biotoptyp	Sonstiges, naturnahes, nährstoffreiches Kleingewässer (2000)	Biotoptyp	SEZ
- Zusatz		- gesetzl. Grundl.	
FFH-LRT Beschreibung	kein Lebensraumtyp nach FFH-Richtlinie	FFH-LRT	kein LRT
		Entw.potential LRT	
		Hauptfläche	Ja
		Flächenanteil	100 %
		FFH-Unters.Fläche	Nein
		Saatgutfläche	Nein

Weitere Angaben

Merkmal	Wert
Boden	
Feuchte	11 - flaches Gewässer
Stickstoffgehalt	7 - stickstoffreich
Standort, Relief	
Relief	flache Ufer
Neigung - Gelände	N2 - schwach geneigt (3,5-9 %)
Ausrichtung	V - Verschiedene
Belichtung	5 - halbschattig
Luft	keine Besonderheiten
Veg. - Deckg./Ant.	
Gesamt	100 %
1. Baumschicht	10 %
2. Baumschicht	2 %
Strauchschicht	100 %
Veg. - Höhe	
Gesamt, durchschn.	3050.00 m

Zeigerwerte der Pflanzenartenliste (Auswertung)

Standort	Belichtung	halbsonnig	7,3
Boden	Feuchte	feucht	7,4
	Stickstoff (N)	sehr stickstoffreich	7,7
	Reaktion	neutral	7,2
Vegetation	Mahdverträglichkeit	schnittempfindlich bis mäßig schnittverträglich	3,9
Zeigerwerte	Futterwert	sehr geringwertiges Futter	1,9
	Wechselfeuchteanzeiger		4
	Giftpflanzen		0
	Überschw.anzeiger		5

Pflanzenartenliste

Gruppe / Pflanzenart															Rote Liste			
	MS	M	W	Vs	St	PA	Ph	Sz	VS	V	G	cf	§	HH	ND	SH	D	
Tracheobionta (Gefäßpflanzen)																		

Erhebungsbogen

B

Projekt	Biotopkartierung Hamburg		Interne Nr.	33319	
			DK5 DK5-GK	6636	6638
Handlungsbedarf	Nein		DK5 - Name	Uhlenhorst	
Bearbeitung	MAU	Kopie	Biotop-Nr. alt	29	50
Räumliche Abbildung	Fläche	Nein	Kartierung	15.08.2001	
Anzahl Abschnitte	1		Fläche / Länge [m²/m]	4245,8654	
			Breite (lineare Abb.) [m]		

Pflanzenartenliste

Gruppe / Pflanzenart	MS	M	W	Vs	St	PA	Ph	Sz	VS	V	G	cf	Rote Liste						
													§	HH	ND	SH	D		
Acer pseudoplatanus (Berg-Ahorn)	7	w		-															
Alnus glutinosa (Schwarz-Erle)	7	w		-															
Artemisia vulgaris (Gewöhnlicher Beifuß)	7	w		-															
Calystegia sepium (Zaun-Winde)	7	h		-															
Carex hirta (Behaarte Segge)	7	z		-															
Cirsium arvense (Acker-Kratzdistel)	7	z		-															
Epilobium hirsutum (Zottiges Weidenröschen)	7	h		-															
Lolium perenne (Ausdauerndes Weidelgras)	7	z		-															
Lotus pedunculatus (Sumpf-Hornklee)	7	w		-														V	
Lycopus europaeus (Gewöhnlicher Wolfstrapp)	7	z		-															
Mentha aquatica (Wasser-Minze)	7	w		-															
Myosotis scorpioides (Sumpf-Vergissmeinnicht)	7	w		-														V	
Nymphaea alba (Weiße Seerose)	7	w		-										b	2				
Phleum pratense (Wiesen-Lieschgras)	7	w		-															
Phragmites australis (Schilf)	7	w		-															
Prunus padus (Echte Traubenkirsche)	7	w		-															
Rumex hydrolapathum (Fluss-Ampfer)	7	h		-															
Salix eleagnos (Lavendel-Weide)	7	w		-															V
Salix x sepulcralis (Trauer-Weide)	7	z		-															
Sambucus nigra (Schwarzer Holunder)	7	z		-															
Solidago gigantea (Riesen-Goldrute)	7	w		-															
Sparganium erectum (Ästiger Igelkolben)	7	w		-															
Stachys palustris (Sumpf-Ziest)	7	z		-															
Typha angustifolia (Schmalblättriger Rohrkolben)	7	w		-															
Typha latifolia (Breitblättriger Rohrkolben)	7	w		-															
Urtica dioica (Große Brennessel)	7	h		-															
Anzahl Rote Liste Arten													1	2	1				
Anzahl Arten													26						

MS: Mengensystem; M: Mengenangabe, W: Bewertung der Art (FFH-Monitoring), Vs: Vegetationsschicht, St: Status, PA: Autor Phänologie; Ph: Phänologie, Sz: Soziabilität, VS: Vitalitätssystem; V: Vitalität, G: Geschlecht, cf: unsichere Bestimmung, §: Schutz nach BNatSchG, HH: Rote Liste Hamburg, Nds: Rote Liste Niedersachsen, SH: Rote Liste Schleswig-Holstein, D: Rote Liste Deutschland