

Erhebungsbogen

B

Projekt	Biotopkartierung Hamburg		Interne Nr.	33384	
			DK5 DK5-GK	6636	6638
Handlungsbedarf	Ja		DK5 - Name	Uhlenhorst	
Bearbeitung	MAU	Kopie	Biotop-Nr. alt	23	42
Räumliche Abbildung	Fläche	Nein	Kartierung	28.08.2001	
Anzahl Abschnitte	2		Fläche / Länge [m²/m]	1699,644	
			Breite (lineare Abb.) [m]		

Gesetzlicher Schutz	_ kein gesetzl. Schutz kein gesetzlich geschütztes Biotop		Schutz nur teilweise	Nein
----------------------------	---	--	-----------------------------	-------------

Gesamtbewertung	6	Wertvoll
– Alter	6	Biotop mittleren Alters, 50 bis 100 Jahre
– Belastungsgrad	5	Flächenhaft mittlere oder örtlich starke Belastung
– Ökolog. Funktion	6	Hohe Bedeutung in einem Biotopkomplex, für den lokalen Biotopverbund oder als Puffer
– Seltenheit	5	Seltener Biotoptyp, floristisch stark verarmt, ohne seltener Pflges. od. verbr. artenreicher Biotoptyp

Bestandsbeschreibung

Dichte Ufergehölze auf mittelsteilen Uferböschungen des Goldbekkanals aus Berg-Ahornen, Eschen und Schwarz-Erlen mit eingestreuten Ulmen, Spitz-Ahorn, Blutbuchen und Hainbuchen (Stammdurchmesser 0,3 m). Die Strauchschicht ist aufgrund der Beschattung nur sehr lückig ausgebildet und setzt sich u.a. aus Holunder und Pfeifenstrauch sowie jungen Eschen und Ahornen zusammen. Der Boden und die Baumstämme sind zum Teil mit Efeu überwachsen. Auch die Krautflur ist aufgrund der Beschattung nur äußerst spärlich entwickelt, vereinzelt treten Giersch und Brennessel auf. Aufgrund einer Steinschüttung an der Uferkante konnte sich keine Uferstaudenflur entwickeln.

Vorkommen an Biotoptypen

1	TF	Typ	HF	F.Anteil
2	BTYP	Biotoptyp	- gesetzl. Grundl.	
3	Zusatz	Zusatz zum Biotoptypen		
4	LRT	Lebensraumtyp		
1	1		Ja	100 %
2	HU	Ufergehölzsaum (2000)		

Räumliche Lage

Lagebeschreibung	Goldbekkanal zwischen Sierichstraßenbrücke und Dorotheenstraßenbrücke			
Nachbarnutzung/en	Kanal, Wohnbebauung			
Rechtswert (X)	566640	Hochwert (Y)	5937654	
Bezirk	Hamburg-Nord	Naturraum	Alstertal (696.02)	
Stadtteil (OT-Nr.)	Winterhude (413)	Gemarkung	Winterhude (425)	
Digitaler Grünplan	<input type="checkbox"/> Hafengesamtgebiet	<input type="checkbox"/> Ramsargebiet	<input type="checkbox"/> EG-Vogelschutzgeb.	<input type="checkbox"/>
Ausgleichsflächen	<input type="checkbox"/> Biosphärenreservat	<input type="checkbox"/> Nationalpark	<input type="checkbox"/>	
NSG / ND / LSG				
FFH-GEBIET				
Wasserschutzgebiet				

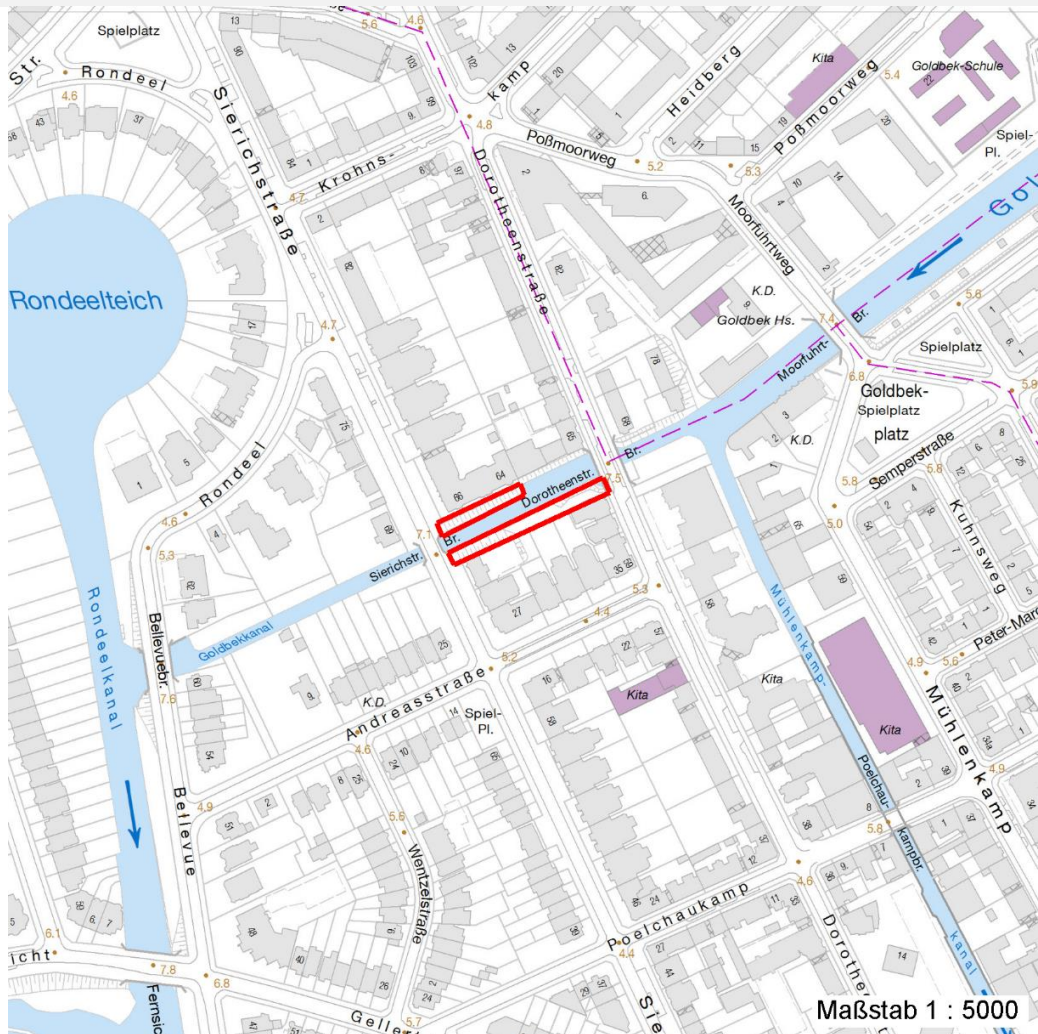
Erhebungsbogen

B

Projekt	Biotopkartierung Hamburg		Interne Nr.	33384
			DK5 DK5-GK	6636 6638
Handlungsbedarf	Ja		DK5 - Name	Uhlenhorst
Bearbeitung	MAU	Kopie	Nein	Biotop-Nr. alt
Räumliche Abbildung	Fläche			23 42
Anzahl Abschnitte	2			Kartierung
				28.08.2001
				Fläche / Länge [m²/m]
				1699,644
				Breite (lineare Abb.) [m]

Räumliche Lage

Karte



Weitere Erhebungsbögen

Interne Nr.	Interne Nr. Zuordnung	DK5	Biotop-Nr.	Kartierung	Zuordnung	DK5 (GK)	Biotop-Nr. (alt)
33384	33350	6636	23	15.09.1981	K	6638	42
33384	33383	6636	23	21.07.2009	K	6638	42
33384	33350	6636	23	15.09.1981	<	6638	42

Zuordnung: N = nachfolgende Kartierung, K = weitere Kartierungen (zeitlich vorher oder nachher)

Foto

Interne Nr.	Index	Dateiname	Aufnahmerichtung
25019	0	6636_23_280801_1.JPG	SW

Weitere Angaben

Merkmal	Wert
---------	------

Auswertung

09.04.2020

Erhebungsbogen

B

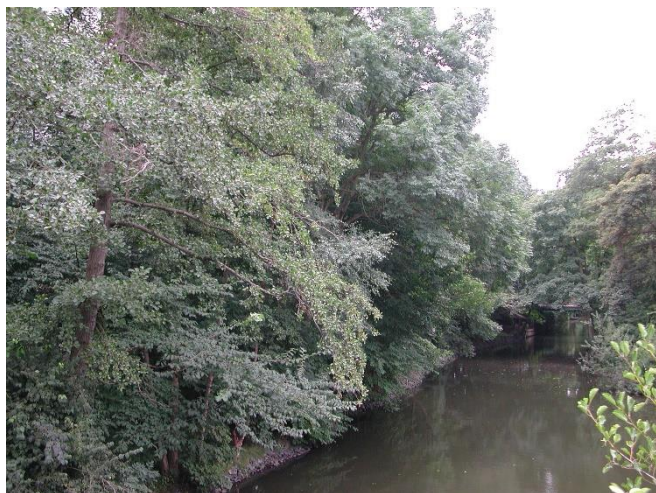
Projekt	Biotopkartierung Hamburg	Interne Nr.	33384
		DK5 DK5-GK	6636 6638
Handlungsbedarf	Ja	DK5 - Name	Uhlenhorst
Bearbeitung	MAU	Biotop-Nr. alt	23 42
Räumliche Abbildung	Fläche	Kartierung	28.08.2001
Anzahl Abschnitte	2	Fläche / Länge [m²/m]	1699,644
		Breite (lineare Abb.) [m]	

Weitere Angaben

Merkmal	Wert
Gefährdung / Einflüsse	Uferbefestigung durch Steinschüttungen
Wertgesichtspunkte	Naturnahe Ufergehölze aus mittelalten Bäumen mit Bedeutung als Vernetzungsbiotop. Reich an Kleinstrukturen
zoologisch bedeutsame Strukturen	Ufergehölze
Bedeutung für Tiergruppe	Vögel
Maßnahmen	Natürliche Entwicklung (Sukzession) zulassen Naturnahe Uferzone herstellen Steinschüttungen entfernen und Ufer abflachen, um die Entwicklung einer Uferstaudenflur zu ermöglichen.

Foto

Fotodatei	6636_23_280801_1.JPG	Fotodatei
Bildbeschreibung	Ufergehölzsaum	Bildbeschreibung
Aufnahmerichtung	SW	Aufnahmerichtung



Teilflächenbeschreibung

Teilflächentyp		Teilflächen-Nr.	1
Biotoptyp	Ufergehölzsaum (2000)	Biotoptyp	HU
- Zusatz		- gesetzl. Grundl.	
FFH-LRT		FFH-LRT	
Beschreibung		Entw.potential LRT	
		Hauptfläche	Ja
		Flächenanteil	100 %
		FFH-Unters.Fläche	Nein
		Saatgutfläche	Nein

Erhebungsbogen

B

Projekt	Biotopkartierung Hamburg		Interne Nr.	33384
			DK5 DK5-GK	6636 6638
Handlungsbedarf	Ja		DK5 - Name	Uhlenhorst
Bearbeitung	MAU	Kopie	Biotop-Nr. alt	23 42
Räumliche Abbildung	Fläche	Nein	Kartierung	28.08.2001
Anzahl Abschnitte	2		Fläche / Länge [m²/m]	1699,644
			Breite (lineare Abb.) [m]	

Weitere Angaben

Merkmal Wert

Boden

Feuchte	6 - mäßig feucht und wechselfeucht
Stickstoffgehalt	6 - mäßig stickstoffarm bis stickstoffreich

Standort, Relief

Relief	mittelsteile Uferböschungen
Neigung - Gelände	N3 - mittel geneigt (9-18 %)
Ausrichtung	V - Verschiedene
Belichtung	5 - halbschattig
Luft	keine Besonderheiten

Veg. - Deckg./Ant.

Gesamt	100 %
1. Baumschicht	95 %
2. Baumschicht	10 %
Strauchschicht	20 %
1. Krautschicht	1 %

Veg. - Höhe

Gesamt, durchschn.	25.00 m
--------------------	---------

Zeigerwerte der Pflanzenartenliste (Auswertung)

Standort	Belichtung	halbschattig	4,7
Boden	Feuchte	mäßig feucht und wechselfeucht	6,3
	Stickstoff (N)	stickstoffreich	7,5
	Reaktion	neutral	6,8
Vegetation	Mahdverträglichkeit	schnittempfindlich bis mäßig schnittverträglich	4,3
Zeigerwerte	Futterwert	sehr geringwertiges Futter	2,1
	Wechselfeuchteanzeiger		0
	Giftpflanzen		0
	Überschw.anzeiger		1

Pflanzenartenliste

Gruppe / Pflanzenart	MS	M	W	Vs	St	PA	Ph	Sz	VS	V	G	cf	Rote Liste			
													§	HH	ND	SH
Tracheobionta (Gefäßpflanzen)																
Acer platanoides (Spitz-Ahorn)	7	w		-												
Acer pseudoplatanus (Berg-Ahorn)	7	h		-												
Aegopodium podagraria (Giersch)	7	z		-												
Aesculus hippocastanum (Gewöhnliche Rosskastanie)	7	w		-												
Alnus glutinosa (Schwarz-Erle)	7	z		-												
Anthriscus sylvestris (Wiesen-Kerbel)	7	w		-												
Artemisia vulgaris (Gewöhnlicher Beifuß)	7	w		-												
Calystegia sepium (Zaun-Winde)	7	w		-												
Carpinus betulus (Hainbuche)	7	w		-												
Fagus sylvatica (Rotbuche)	7	w		-												
Fagus sylvatica 'Purpurea Pendula'	7	w		-												
Fraxinus excelsior (Gewöhnliche Esche)	7	z		-												

Erhebungsbogen

B

Projekt	Biotopkartierung Hamburg		Interne Nr.	33384	
			DK5 DK5-GK	6636	6638
Handlungsbedarf	Ja		DK5 - Name	Uhlenhorst	
Bearbeitung	MAU	Kopie	Biotop-Nr. alt	23	42
Räumliche Abbildung	Fläche	Nein	Kartierung	28.08.2001	
Anzahl Abschnitte	2		Fläche / Länge [m²/m]	1699,644	
			Breite (lineare Abb.) [m]		

Pflanzenartenliste

Gruppe / Pflanzenart	MS	M	W	Vs	St	PA	Ph	Sz	VS	V	G	cf	§	Rote Liste			
														HH	ND	SH	D
Glechoma hederacea (Gundermann)	7	z		-													
Hedera helix (Efeu)	7	w		-													
Philadelphus coronarius (Europäischer Pfeifenstrauch)	7	w		-													
Poa trivialis (Gewöhnliches Rispengras)	7	w		-													
Populus spec. (Pappel)	7	w		-													
Rubus spec. (Brombeeren unbestimmt)	7	w		-													
Sambucus nigra (Schwarzer Holunder)	7	w		-													
Ulmus glabra (Berg-Ulme)	7	w		-													V
Urtica dioica (Große Brennessel)	7	z		-													
Anzahl Rote Liste Arten																	
Anzahl Arten													21				

MS: Mengensystem; M: Mengenangabe, W: Bewertung der Art (FFH-Monitoring), Vs: Vegetationsschicht, St: Status, PA: Autor Phänologie; Ph: Phänologie, Sz: Soziabilität, VS: Vitalitätssystem; V: Vitalität, G: Geschlecht, cf: unsichere Bestimmung, §: Schutz nach BNatSchG, HH: Rote Liste Hamburg, Nds: Rote Liste Niedersachsen, SH: Rote Liste Schleswig-Holstein, D: Rote Liste Deutschland