

Erhebungsbogen

B

Projekt	Biotopkartierung Hamburg	Interne Nr.	138133
		DK5 DK5-GK	6632 6634
Handlungsbedarf	Nein	DK5 - Name	Klostertor
Bearbeitung	LUD	Biotop-Nr. alt	162 10045
Räumliche Abbildung	Linie	Kartierung	18.09.2019
Anzahl Abschnitte	2	Fläche / Länge [m²/m]	738,46
		Breite (lineare Abb.) [m]	3,5

Gesetzlicher Schutz **_ kein gesetzl. Schutz kein gesetzlich geschütztes Biotop** **Schutz nur teilweise** **Nein**

Gesamtbewertung	5	Noch wertvoll, gut entwicklungsfähig
– Alter	4	Biotop mittleren Alters, 10 bis 20 Jahre
– Belastungsgrad	6	Flächenhaft geringe oder örtlich stärkere oder Vorbelastung mit deutlichem Einfluß
– Ökolog. Funktion	5	Bedeutung in einem Biotopkomplex, für den lokalen Biotopverbund oder als Puffer
– Seltenheit	4	Verbr. Biotoptyp ohne biotoptypische Artenvielfalt, Ubiquisten

Bestandsbeschreibung

Kleingehölz an Bahnlinie mit randlicher Ruderalvegetation und Gebüsch.
 In der Baumschicht herrschen Stiel-Eichen, Hainbuchen, Schwarzer Holunder, Sal-Weide und Gem.Esche vor.
 Die Strauchschicht, am Rande des Kleingehölzes besteht überwiegend aus dominant Brombeeren, eingestreut Schwarzem Holunder, Flieder u.a,
 Die Krautschicht ist nur mager ausgebildet, vereinzelt kommt Gem.Wurmfarn, Efeu
 Der westliche Bereich hat Trampelpfade und mehrere Übernachtungsplätze von Obdachlosen (alte Matratzen, Schlafsäcke und anderer Müll) ; die aber augenscheinlich nicht mehr genutzt werden.
 Der östliche Bereich besteht teilweise nur aus ruderale Grasflur mit häufig vorkommenden Landreitgas und Baumreihen.

Vorkommen an Biotoptypen

1	TF	Typ	HF	F.Anteil
2	BTYP	Biotoptyp		- gesetzl. Grundl.
3	Zusatz	Zusatz zum Biotoptypen		
4	LRT	Lebensraumtyp		
1	1		Ja	50 %
2	HGZ	Sonstiges Kleingehölz (2018)		(§ 14 (2) 2.3)
1	2			30 %
2	AKM	Halbruderale Gras- und Staudenflur mittlerer Standorte (2018)		
1	3			20 %
2	HRR	Ruderalgebüsch (2018)		

Räumliche Lage

Lagebeschreibung	südlich der Amsinckstrasse		
Nachbarnutzung/en	Gewerbegebiet		
Rechtswert (X)	567518	Hochwert (Y)	5933290
Bezirk	Hamburg-Mitte	Naturraum	Hamburger Hafen (Singularität) (673.02)
Stadtteil (OT-Nr.)	Hammerbrook (115)	Gemarkung	St. Georg Süd (119)
Digitaler Grünplan	<input type="checkbox"/> Hafengesamtgebiet	<input type="checkbox"/> Ramsargebiet	<input type="checkbox"/> EG-Vogelschutzgeb.
Ausgleichsflächen NSG / ND / LSG	<input type="checkbox"/> Biosphärenreservat	<input type="checkbox"/> Nationalpark	<input type="checkbox"/>
FFH-GEBIET			
Wasserschutzgebiet			

Erhebungsbogen

B

Projekt	Biotopkartierung Hamburg		Interne Nr.	138133	
			DK5 DK5-GK	6632	6634
			DK5 - Name	Klostertor	
Handlungsbedarf	Nein		Biotop-Nr. alt	162	10045
Bearbeitung	LUD	Kopie	Nein	Kartierung	18.09.2019
Räumliche Abbildung	Linie			Fläche / Länge [m²/m]	738,46
Anzahl Abschnitte	2			Breite (lineare Abb.) [m]	3,5

Räumliche Lage

Karte



Weitere Erhebungsbögen

Interne Nr.	Interne Nr. Zuordnung	DK5	Biotop-Nr.	Kartierung	Zuordnung	DK5 (GK)	Biotop-Nr. (alt)
138133	32432	6632	90	13.06.2010	<	6634	10045

Zuordnung: N = nachfolgende Kartierung, K = weitere Kartierungen (zeitlich vorher oder nachher)

Foto

Interne Nr.	Index	Dateiname	Aufnahmerichtung
75197	0	6632_162_180919_1.JPG	
75198	0	6632_162_180919_2.JPG	

Weitere Angaben

Merkmal	Wert
Auswertung	

Erhebungsbogen

B

Projekt	Biotopkartierung Hamburg		Interne Nr.	138133
			DK5 DK5-GK	6632 6634
Handlungsbedarf	Nein		DK5 - Name	Klostertor
Bearbeitung	LUD	Kopie	Nein	Biotop-Nr. alt
Räumliche Abbildung	Linie			162 10045
Anzahl Abschnitte	2			Kartierung
				18.09.2019
				Fläche / Länge [m²/m]
				738,46
				Breite (lineare Abb.) [m]
				3,5

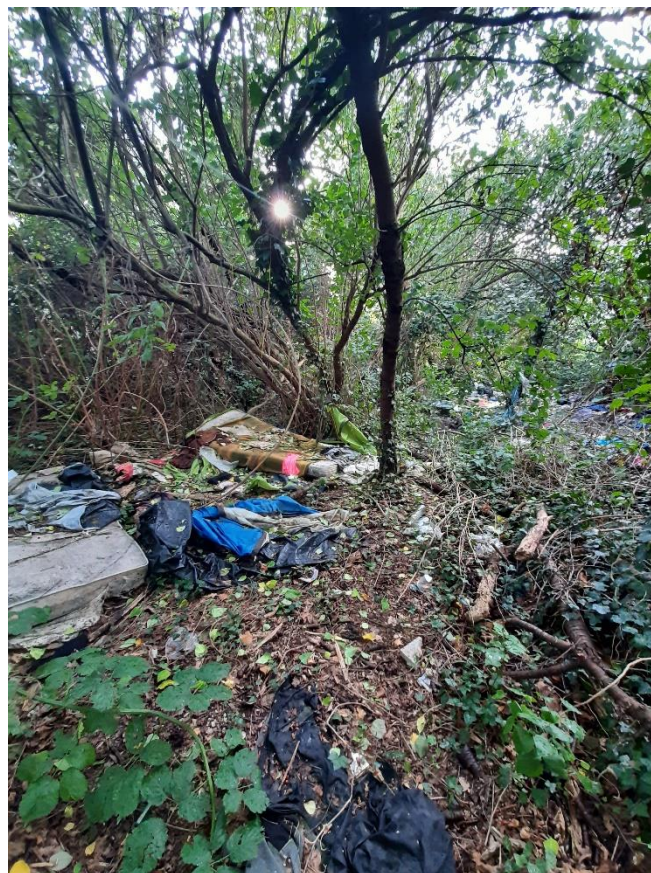
Weitere Angaben

Merkmal	Wert
Gefährdung / Einflüsse	Starke Luftbelastung (Starke Lärm- und Luftbelastung durch Amsinckstrasse und angrenzender Bahnlinie) Vermüllungen Starke Lärmbelastung Vertritt
Wertgesichtspunkte	Bedeutung für den Biotopverbund Naturnahes Element in beeinträchtigter Umgebung
Maßnahmen	1.1 - Sukzession ungestört ablaufen lassen 1.11 - Beseitigung von Müll / Gartenabfällen (Beseitigung der schimmelnden Matratzen, Schlafsäcke etc)

Foto

Fotodatei 6632_162_180919_1.JPG
Bildbeschreibung k.A.
Aufnahmerichtung

Fotodatei 6632_162_180919_2.JPG
Bildbeschreibung k.A.
Aufnahmerichtung



Erhebungsbogen

B

Projekt	Biotopkartierung Hamburg	Interne Nr.	138133
		DK5 DK5-GK	6632 6634
Handlungsbedarf	Nein	DK5 - Name	Klostertor
Bearbeitung	LUD	Biotop-Nr. alt	162 10045
Räumliche Abbildung	Linie	Kartierung	18.09.2019
Anzahl Abschnitte	2	Fläche / Länge [m²/m]	738,46
		Breite (lineare Abb.) [m]	3,5

Teilflächenbeschreibung

Teilflächentyp		Teilflächen-Nr.	1
Biotoptyp	Sonstiges Kleingehölz (2018)	Biotoptyp	HGZ
- Zusatz		- gesetzl. Grundl.	(§ 14 (2) 2.3)
FFH-LRT		FFH-LRT	
Beschreibung		Entw.potential LRT	
		Hauptfläche	Ja
		Flächenanteil	50 %
		FFH-Unters.Fläche	Nein
		Saatgutfläche	Nein

Zeigerwerte der Pflanzenartenliste (Auswertung)

Standort	Belichtung	halbsonnig	6,9
Boden	Feuchte	mäßig feucht und wechselfeucht	5,7
	Stickstoff (N)	mäßig stickstoffarm bis stickstoffreich	6,1
	Reaktion	schwach sauer	6,1
Vegetation	Mahdverträglichkeit	schnittempfindlich bis mäßig schnittverträglich	3,9
Zeigerwerte	Futterwert	mäßige Futterqualität	4,2
	Wechselfeuchteanzeiger		3
	Giftpflanzen		0
	Überschw.anzeiger		1

Pflanzenartenliste

Gruppe / Pflanzenart	MS	M	W	Vs	St	PA	Ph	Sz	VS	V	G	cf	§	Rote Liste			
														HH	ND	SH	D
Tracheobionta (Gefäßpflanzen)																	
Aegopodium podagraria (Giersch)	7	w															
Agrostis stolonifera (Ausläufer-Straußgras)	7	z															
Artemisia vulgaris (Gewöhnlicher Beifuß)	7	w															
Betula pendula (Hänge-Birke)	7	w		B1													
Betula pendula (Hänge-Birke)	7	z		B2													
Calamagrostis epigejos (Land-Reitgras)	7	l															
Carpinus betulus (Hainbuche)	7	w															
Crataegus monogyna (Eingrifflicher Weißdorn)	7	w		B2													
Crataegus monogyna (Eingrifflicher Weißdorn)	7	w		S													
Dryopteris filix-mas (Gewöhnlicher Wurmfarne)	7	w															
Frangula alnus (Faulbaum)	7	z		B2													
Fraxinus excelsior (Gewöhnliche Esche)	7	w		B2													
Hedera helix (Efeu)	7	w															
Lapsana communis (Rainkohl)	7	w															
Mahonia aquifolium (Gewöhnliche Mahonie)	7	w		S													
Poa trivialis (Gewöhnliches Rispengras)	7	w															
Populus tremula (Zitter-Pappel)	7	z		B2													
Prunus serotina (Späte Traubenkirsche)	7	w		S													
Quercus robur (Stiel-Eiche)	7	w		B2													
Rosaceae spec.	7	w		S													

Erhebungsbogen

B

Projekt	Biotopkartierung Hamburg	Interne Nr.	138133
		DK5 DK5-GK	6632 6634
Handlungsbedarf	Nein	DK5 - Name	Klostertor
Bearbeitung	LUD	Biotop-Nr. alt	162 10045
Räumliche Abbildung	Linie	Kartierung	18.09.2019
Anzahl Abschnitte	2	Fläche / Länge [m²/m]	738,46
		Breite (lineare Abb.) [m]	3,5

Pflanzenartenliste

Gruppe / Pflanzenart	MS	M	W	Vs	St	PA	Ph	Sz	VS	V	G	cf	§	Rote Liste			
														HH	ND	SH	D
Rubus fruticosus agg. (Artengruppe Echte Brombeere)	7	h		S													
Salix alba (Silber-Weide)	7	w		B1													
Salix caprea (Sal-Weide)	7	z		S													
Senecio inaequidens (Schmalblättriges Greiskraut)	7	w															
Syringa vulgaris (Gewöhnlicher Flieder)	7	z		S													
Taraxacum spec. (Löwenzahn)	7	w															
Tiliaceae spec.	7	l		B1													
Anzahl Rote Liste Arten																	
Anzahl Arten										25							

MS: Mengensystem; M: Mengenangabe, W: Bewertung der Art (FFH-Monitoring), Vs: Vegetationsschicht, St: Status, PA: Autor Phänologie; Ph: Phänologie, Sz: Soziabilität, VS: Vitalitätssystem; V: Vitalität, G: Geschlecht, cf: unsichere Bestimmung, §: Schutz nach BNatSchG, HH: Rote Liste Hamburg, Nds: Rote Liste Niedersachsen, SH: Rote Liste Schleswig-Holstein, D: Rote Liste Deutschland

Teilflächenbeschreibung

Teilflächentyp		Teilflächen-Nr.	2
Biotoptyp	Halbruderale Gras- und Staudenflur mittlerer Standorte (2018)	Biotoptyp	AKM
- Zusatz		- gesetzl. Grundl.	
FFH-LRT		FFH-LRT	
Beschreibung		Entw.potential LRT	
		Hauptfläche	
		Flächenanteil	30 %
		FFH-Unters.Fläche	Nein
		Saatgutfläche	Nein

Teilflächenbeschreibung

Teilflächentyp		Teilflächen-Nr.	3
Biotoptyp	Ruderalgebüsch (2018)	Biotoptyp	HRR
- Zusatz		- gesetzl. Grundl.	
FFH-LRT		FFH-LRT	
Beschreibung		Entw.potential LRT	
		Hauptfläche	
		Flächenanteil	20 %
		FFH-Unters.Fläche	Nein
		Saatgutfläche	Nein

Erhebungsbogen

B

Projekt	Biotopkartierung Hamburg			Interne Nr.	138133	
				DK5 DK5-GK	6632	6634
Handlungsbedarf	Nein			DK5 - Name	Klostertor	
Bearbeitung	LUD	Kopie	Nein	Biotop-Nr. alt	162	10045
Räumliche Abbildung	Linie			Kartierung	18.09.2019	
Anzahl Abschnitte	2			Fläche / Länge [m²/m]	738,46	
				Breite (lineare Abb.) [m]	3,5	