

Erhebungsbogen

B

Projekt	Biotopkartierung Hamburg		Interne Nr.	138131
			DK5 DK5-GK	6632
Handlungsbedarf	Nein		DK5 - Name	Klostertor
Bearbeitung	LUD	Kopie	Biotop-Nr. alt	160
Räumliche Abbildung	Fläche	Nein	Kartierung	18.09.2019
Anzahl Abschnitte	1		Fläche / Länge [m²/m]	376,3779
			Breite (lineare Abb.) [m]	

Gesetzlicher Schutz kein gesetzl. Schutz **kein gesetzlich geschütztes Biotop** **Schutz nur teilweise** **Nein**

Gesamtbewertung	5	Noch wertvoll, gut entwicklungsfähig
– Alter	3	Biotop geringen Alters, 5 bis 10 Jahre
– Belastungsgrad	5	Flächenhaft mittlere oder örtlich starke Belastung
– Ökolog. Funktion	6	Hohe Bedeutung in einem Biotopkomplex, für den lokalen Biotopverbund oder als Puffer
– Seltenheit	4	Verbr. Biotoptyp ohne biotoptypische Artenvielfalt, Ubiquisten

Bestandsbeschreibung

Angelegter und eingezäunter Bereich innerhalb des Lohseparks, mit mittigem Gehölz und randlicher Ruderalvegetation. Auf der leicht erhöhten Mitte befindet sich Stiel-Eiche (Durchmesser 12 cm) und Apfel in der Baumschicht. Die Strauchschicht wird von Hainbuche und Salweide und Dreiblattspiere gebildet. Die Krautschicht ist artenreich und besteht u.a. aus Gem. Frauenmantel, Kanadischer Goldrute, Schafgarbe, Wiesen-Storchnabel u.a.
 Bezeichnung laut Informations-Tafel: Die "Wildnis".

Innerhalb des sonst gärtnerisch und landschaftsplanerisch angelegten Parkes, ist die "Wildnis" als kleiner Bereich, wo sich die Natur frei entwickeln darf, sehr zu begrüßen.
 Es wäre wünschenswert mehrere solcher Bereiche innerhalb der Hafencity zu integrieren.

Vorkommen an Biotoptypen

1	TF	Typ	HF	F.Anteil
2	BTYP	Biotoptyp		- gesetzl. Grundl.
3	Zusatz	Zusatz zum Biotoptypen		
4	LRT	Lebensraumtyp		
1	1		Ja	80 %
2	HGM	Naturnahes Gehölz mittlerer Standorte (2018)		(§ 14 (2) 2.3)
3	1	Stangenholz, Brusthöhendurchmesser 7 - <13 cm (1)		
1	2			20 %
2	AKM	Halbruderale Gras- und Staudenflur mittlerer Standorte (2018)		

Räumliche Lage

Lagebeschreibung	im Lohseparck, südlich der Stockmeyerstraße			
Nachbarnutzung/en	Rasen, Spielplatz			
Rechtswert (X)	566580	Hochwert (Y)	5933118	
Bezirk	Hamburg-Mitte	Naturraum	Hamburger Hafen (Singularität) (673.02)	
Stadtteil (OT-Nr.)	HafenCity (104)		Gemarkung	Altstadt Süd (102)
Digitaler Grünplan	<input checked="" type="checkbox"/>	Hafengesamtgebiet	<input type="checkbox"/>	Ramsargebiet <input type="checkbox"/> EG-Vogelschutzgeb. <input type="checkbox"/>
Ausgleichsflächen NSG / ND / LSG	<input type="checkbox"/>	Biosphärenreservat	<input type="checkbox"/>	Nationalpark <input type="checkbox"/>
FFH-GEBIET				
Wasserschutzgebiet				

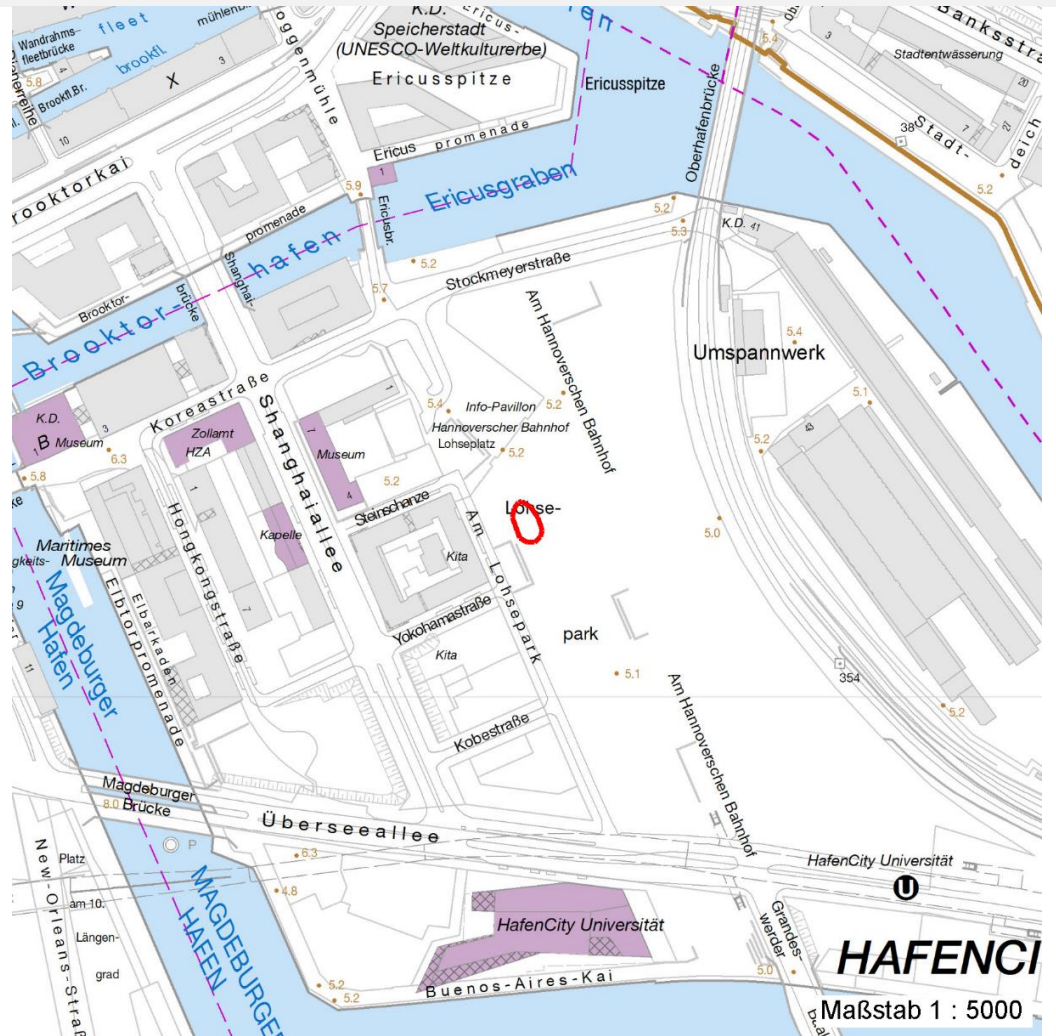
Erhebungsbogen

B

Projekt	Biotopkartierung Hamburg	Interne Nr.	138131
		DK5 DK5-GK	6632
		DK5 - Name	Klostertor
Handlungsbedarf	Nein	Biotop-Nr. alt	160
Bearbeitung	LUD	Kartierung	18.09.2019
Räumliche Abbildung	Fläche	Fläche / Länge [m²/m]	376,3779
Anzahl Abschnitte	1	Breite (lineare Abb.) [m]	

Räumliche Lage

Karte



Weitere Erhebungsbögen

Interne Nr.	Interne Nr. Zuordnung	DK5	Biotop-Nr.	Kartierung	Zuordnung	DK5 (GK)	Biotop-Nr. (alt)
138131	32344	6632	54	13.06.2010	<	6634	10031

Zuordnung: N = nachfolgende Kartierung, K = weitere Kartierungen (zeitlich vorher oder nachher)

Foto

Interne Nr.	Index	Dateiname	Aufnahmerichtung
75192	0	6632_160_180919_2.JPG	
75193	0	6632_160_180919_4.JPG	
75194	0	6632_160_180919_3.JPG	

Weitere Angaben

Merkmal	Wert
---------	------

Auswertung

13.09.2021

Erhebungsbogen

B

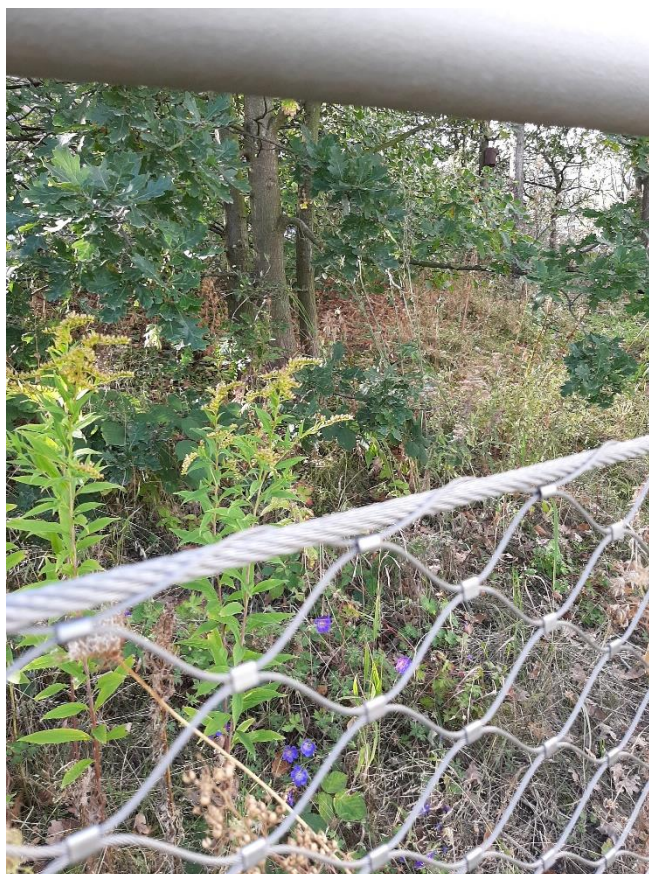
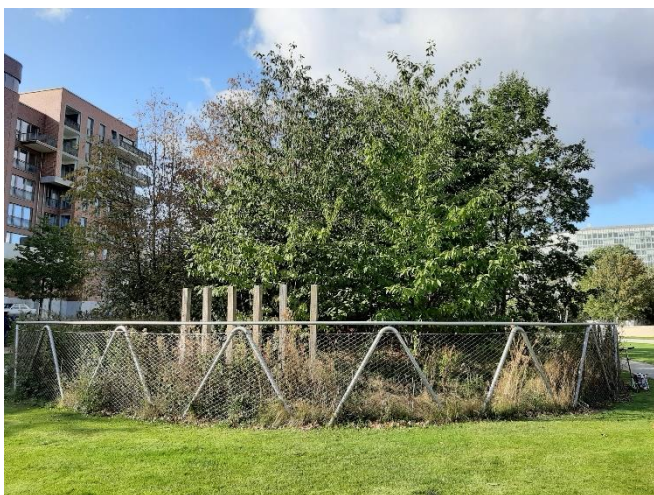
Projekt	Biotopkartierung Hamburg	Interne Nr.	138131
		DK5 DK5-GK	6632
Handlungsbedarf	Nein	DK5 - Name	Klostertor
Bearbeitung	LUD	Biotop-Nr. alt	160
Räumliche Abbildung	Fläche	Kartierung	18.09.2019
Anzahl Abschnitte	1	Fläche / Länge [m²/m]	376,3779
		Breite (lineare Abb.) [m]	

Weitere Angaben

Merkmal	Wert
Wertgesichtspunkte	Strukturvielfalt Bedeutung für das Naturerleben Naturnahes Element in beeinträchtigter Umgebung Bedeutung für den Biotopverbund Kleiner Rückzugsbereich für Flora und Fauna in dem sonst sehr stark gärtnerisch gestalteten und gepflegtem Lohsepark.

Foto

Fotodatei	6632_160_180919_3.JPG	Fotodatei	6632_160_180919_4.JPG
Bildbeschreibung	k.A.	Bildbeschreibung	k.A.
Aufnahmerichtung		Aufnahmerichtung	



Erhebungsbogen

B

Projekt	Biotopkartierung Hamburg	Interne Nr.	138131
		DK5 DK5-GK	6632
Handlungsbedarf	Nein	DK5 - Name	Klostertor
Bearbeitung	LUD	Biotop-Nr. alt	160
Räumliche Abbildung	Fläche	Kartierung	18.09.2019
Anzahl Abschnitte	1	Fläche / Länge [m²/m]	376,3779
		Breite (lineare Abb.) [m]	

Teilflächenbeschreibung

Teilflächentyp		Teilflächen-Nr.	1
Biotoptyp	Naturnahes Gehölz mittlerer Standorte (2018)	Biotoptyp	HGM
- Zusatz	Stangenholz, Brusthöhendurchmesser 7 - <13 cm (1)	- gesetzl. Grundl.	(§ 14 (2) 2.3)
FFH-LRT		FFH-LRT	
Beschreibung		Entw.potential LRT	
		Hauptfläche	Ja
		Flächenanteil	80 %
		FFH-Unters.Fläche	Nein
		Saatgutfläche	Nein

Zeigerwerte der Pflanzenartenliste (Auswertung)

Standort	Belichtung	halbsonnig	7,1
Boden	Feuchte	frisch und mäßig frisch	5,2
	Stickstoff (N)	mäßig stickstoffarm bis stickstoffreich	6,4
	Reaktion	neutral	6,7
Vegetation	Mahdverträglichkeit	schnittempfindlich bis mäßig schnittverträglich	4,4
Zeigerwerte	Futterwert	sehr geringwertiges Futter	2,3
	Wechselfeuchteanzeiger		1
	Giftpflanzen		1
	Überschw.anzeiger		0

Pflanzenartenliste

Gruppe / Pflanzenart	MS	M	W	Vs	St	PA	Ph	Sz	VS	V	G	cf	§	Rote Liste				
														HH	ND	SH	D	
Tracheobionta (Gefäßpflanzen)																		
Achillea millefolium (Gewöhnliche Schafgarbe)	7	w																
Alchemilla vulgaris (Spitzlappiger (Gemeiner) Frauenmantel)	7	w															D	G
Anthriscus sylvestris (Wiesen-Kerbel)	7	w																
Artemisia vulgaris (Gewöhnlicher Beifuß)	7	w																
Buddleja davidii (Sommerlieder)	7	z																
Calamagrostis epigejos (Land-Reitgras)	7	z																
Carpinus betulus (Hainbuche)	7	z		B2														
Carpinus betulus (Hainbuche)	7	z		S														
Centaurea nigra (Schwarze Flockenblume)	7	z															R	D
Cichorium intybus (Wegwarte)	7	z															3	V
Cirsium arvense (Acker-Kratzdistel)	7	z																
Dactylis glomerata (Wiesen-Knäuelgras)	7	z																
Daucus carota (Wilde Möhre)	7	z																
Echinops spec. (Kugeldistel)	7	z																
Eupatorium cannabinum (Wasserdost)	7	z																
Festuca gigantea (Riesen-Schwingel)	7	z																
Geranium pratense (Wiesen-Storchschnabel)	7	z																
Leonurus cardiaca (Herzgespann)	7	z															2	1 2
Malus spec. (Apfel)	7	z																
Quercus robur (Stiel-Eiche)	7	w		B2														

Erhebungsbogen

B

Projekt	Biotopkartierung Hamburg	Interne Nr.	138131
		DK5 DK5-GK	6632
Handlungsbedarf	Nein	DK5 - Name	Klostertor
Bearbeitung	LUD	Biotop-Nr. alt	160
Räumliche Abbildung	Fläche	Kartierung	18.09.2019
Anzahl Abschnitte	1	Fläche / Länge [m²/m]	376,3779
		Breite (lineare Abb.) [m]	

Pflanzenartenliste

Gruppe / Pflanzenart	MS	M	W	Vs	St	PA	Ph	Sz	VS	V	G	cf	§	Rote Liste			
														HH	ND	SH	D
Salix caprea (Sal-Weide)	7	z		S													
Scrophularia nodosa (Knotige Braunwurz)	7	z															
Silene latifolia alba (Weiße Lichtnelke)	7	z															
Solidago canadensis (Kanadische Goldrute)	7	z															
Urtica dioica (Große Brennessel)	7	z															
Anzahl Rote Liste Arten														4	3	2	
Anzahl Arten														24			

MS: Mengensystem; M: Mengenangabe, W: Bewertung der Art (FFH-Monitoring), Vs: Vegetationsschicht, St: Status, PA: Autor Phänologie; Ph: Phänologie, Sz: Soziabilität, VS: Vitalitätssystem; V: Vitalität, G: Geschlecht, cf: unsichere Bestimmung, §: Schutz nach BNatSchG, HH: Rote Liste Hamburg, Nds: Rote Liste Niedersachsen, SH: Rote Liste Schleswig-Holstein, D: Rote Liste Deutschland

Teilflächenbeschreibung

Teilflächentyp		Teilflächen-Nr.	2
Biotoptyp	Halbruderale Gras- und Staudenflur mittlerer Standorte (2018)	Biotoptyp	AKM
- Zusatz		- gesetzl. Grundl.	
FFH-LRT		FFH-LRT	
Beschreibung		Entw.potential LRT	
		Hauptfläche	
		Flächenanteil	20 %
		FFH-Unters.Fläche	Nein
		Saatgutfläche	Nein