

Erhebungsbogen

B

Projekt	Biotopkartierung Hamburg	Interne Nr.	138623
		DK5 DK5-GK	6630 6632
		DK5 - Name	Veddel
Handlungsbedarf	Nein	Biotop-Nr. alt	60 84
Bearbeitung	MBD	Kartierung	21.07.2019
Räumliche Abbildung	Fläche	Fläche / Länge [m²/m]	3056,8961
Anzahl Abschnitte	1	Breite (lineare Abb.) [m]	

Gesetzlicher Schutz § 30 (2) 1.2 Natürliche oder naturnahe stehende Gewässer **Schutz nur teilweise** **Nein**

Gesamtbewertung	6 Wertvoll
– Alter	5 Biotop mittleren Alters, 20 bis 50 Jahre
– Belastungsgrad	4 Flächenhaft deutliche Belastung ohne nachh. Schäden
– Ökolog. Funktion	6 Hohe Bedeutung in einem Biotopkomplex, für den lokalen Biotopverbund oder als Puffer
– Seltenheit	6 Seltener Biotoptyp, ohne seltene oder bedrohte Pflges., ungesättigtes Artenspektrum, reliktsche RL-Arten

Bestandsbeschreibung

Naturnahes Regenrückhaltebecken mit überwiegend steilen und schmalen Ufern. An den nördlichen Uferbereich schließt sich ein schmaler, naturnaher Gehölzbestand feuchter Standorte an, der in Folge in den sich anschließenden gepflanzten Gehölzbestand auf der Autobahnböschung übergeht. Das südliche Ufer wird von einem schmalen Saum verschiedener Hochstauden feuchter Standorte und von Arten der Röhrichte eingenommen, es sind einzelne junge Gehölze zu finden. Das sich anschließende Gelände ist durch einen parkähnlichen Charakter geprägt, es ist ein schmaler Streifen Zierrasen zwischen dem Gewässer und einem parallel zum Ufer verlaufenden Fuß- und Radweg angelegt. Seit der Vorkartierung 2010 hat sich nun auch submerse Vegetation ausgebildet. Das Gewässer weist aktuell eine submerse Vegetation aus Hornblatt und Wasserpest auf (vor allem im Westen des Biotops) und eine Schwimmblattvegetation aus verschiedenen Wasserlinsen und Teichrose (vor allem im Osten des Biotops). Viele Wasservögel (überwiegend Enten und Rallen) nutzen den Biotop. Das Gewässer weist stark schwankende Wasserstände auf und entwässert über die Honartsdeicher Wettern in die Wilhelmsburger Dove-Elbe.

Vorkommen an Biotoptypen

1	TF	Typ	HF	F.Anteil
2	BTYP	Biotoptyp		- gesetzl. Grundl.
3	Zusatz	Zusatz zum Biotoptypen		
4	LRT	Lebensraumtyp		
1	1		Ja	90 %
2	SER	Naturnahes, nährstoffreiches Regenrückhaltebecken (2018)		§ 30 (2) 1.2
4	3150	Natürliche eutrophe Seen mit einer Vegetation des Magnopotamions oder Hydrocharitions		
1	2			10 %
2	HUZ	Sonstiger Ufergehölzsaum (2018)		(§ 30 (2) 1.1), (§ 30 (2) 1.2)

Räumliche Lage

Lagebeschreibung	südlich der Autobahn gelegen, im Osten schließt sich Kleingartennutzung an		
Nachbarnutzung/en	Autobahn, Kleingärten, Stadtgehölz		
Rechtswert (X)	567322	Hochwert (Y)	5930156
Bezirk	Hamburg-Mitte	Naturraum	Elbinsel Wilhelmsburg (673.01)
Stadtteil (OT-Nr.)	Wilhelmsburg (136)	Gemarkung	Wilhelmsburg (147)
Digitaler Grünplan	<input type="checkbox"/> Hafengesamtgebiet	<input type="checkbox"/> Ramsargebiet	<input type="checkbox"/> EG-Vogelschutzgeb.
Ausgleichsflächen NSG / ND / LSG	<input type="checkbox"/> Biosphärenreservat	<input type="checkbox"/> Nationalpark	<input type="checkbox"/>
FFH-GEBIET			
Wasserschutzgebiet			

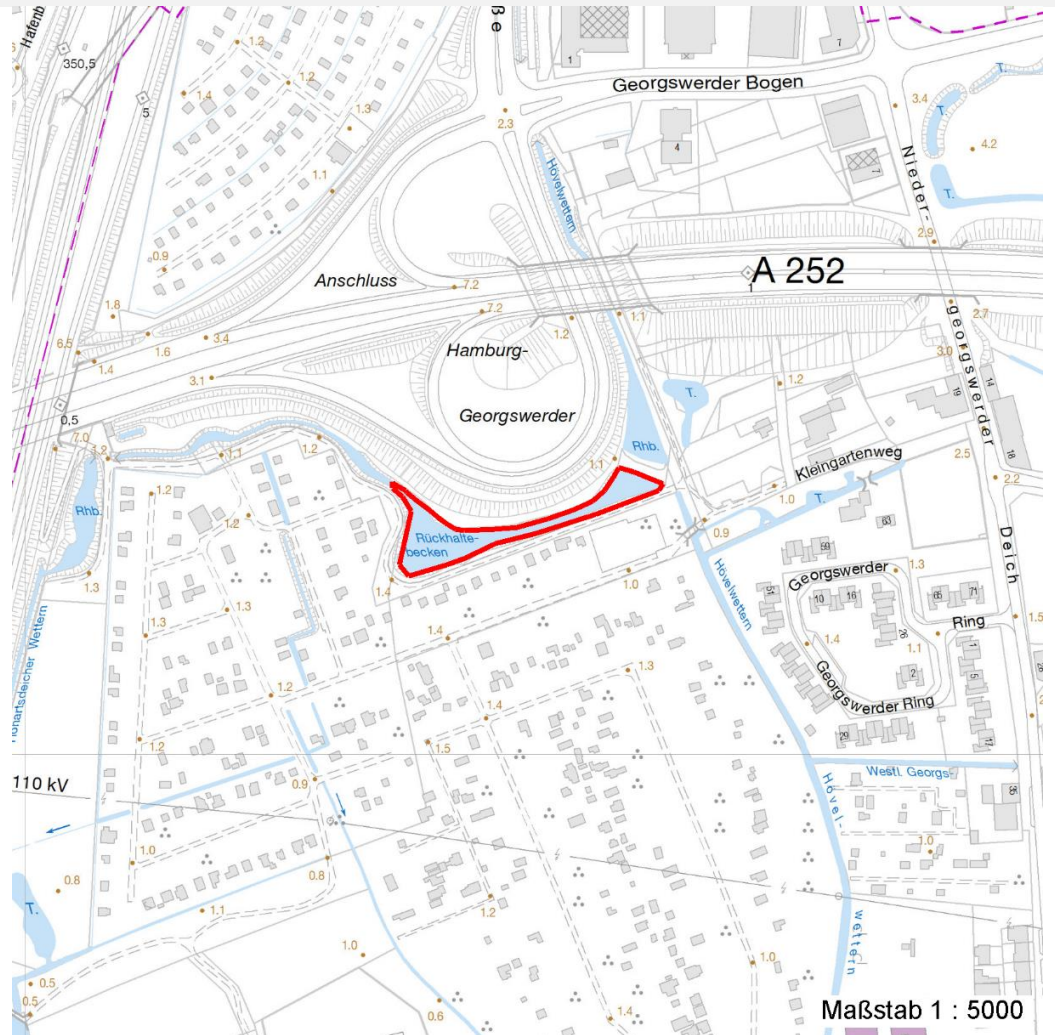
Erhebungsbogen

B

Projekt	Biotopkartierung Hamburg	Interne Nr.	138623
		DK5 DK5-GK	6630 6632
		DK5 - Name	Veddel
Handlungsbedarf	Nein	Biotop-Nr. alt	60 84
Bearbeitung	MBD	Kartierung	21.07.2019
Räumliche Abbildung	Fläche	Fläche / Länge [m²/m]	3056,8961
Anzahl Abschnitte	1	Breite (lineare Abb.) [m]	

Räumliche Lage

Karte



Weitere Erhebungsbögen

Interne Nr.	Interne Nr. Zuordnung	DK5	Biotop-Nr.	Kartierung	Zuordnung	DK5 (GK)	Biotop-Nr. (alt)
138623	32131	6630	60	05.08.2010	K	6632	84

Zuordnung: N = nachfolgende Kartierung, K = weitere Kartierungen (zeitlich vorher oder nachher)

Foto

Interne Nr.	Index	Dateiname	Aufnahmerichtung
75324	0	6630_60_210719_1.JPG	
75325	0	6630_60_210719_2.JPG	

Weitere Angaben

Merkmal	Wert
Auswertung	
zoologisch bedeutsame Strukturen	teilweise dichte Ufergehölze

Erhebungsbogen

B

Projekt	Biotopkartierung Hamburg	Interne Nr.	138623
		DK5 DK5-GK	6630 6632
		DK5 - Name	Veddel
Handlungsbedarf	Nein	Biotop-Nr. alt	60 84
Bearbeitung	MBD	Kartierung	21.07.2019
Räumliche Abbildung	Fläche	Fläche / Länge [m²/m]	3056,8961
Anzahl Abschnitte	1	Breite (lineare Abb.) [m]	

Weitere Angaben

Merkmal	Wert
Bedeutung für Tiergruppe	Enten, Rallen

Foto

Fotodatei	6630_60_210719_1.JPG	Fotodatei	6630_60_210719_2.JPG
Bildbeschreibung	k.A.	Bildbeschreibung	k.A.
Aufnahmerichtung		Aufnahmerichtung	



Teilflächenbeschreibung

Teilflächentyp	Naturnahes, nährstoffreiches Regenrückhaltebecken (2018)	Teilflächen-Nr.	1
Biotoptyp		Biotoptyp	SER
- Zusatz	Natürliche eutrophe Seen mit einer Vegetation des Magnopotamions oder Hydrocharitons	- gesetzl. Grundl.	§ 30 (2) 1.2
FFH-LRT		FFH-LRT	3150
Beschreibung		Entw.potential LRT	
		Hauptfläche	Ja
		Flächenanteil	90 %
		FFH-Unters.Fläche	Nein
		Saatgutfläche	Nein

Erhebungsbogen

B

Projekt	Biotopkartierung Hamburg		Interne Nr.	138623
			DK5 DK5-GK	6630 6632
			DK5 - Name	Veddel
Handlungsbedarf	Nein		Biotop-Nr. alt	60 84
Bearbeitung	MBD	Kopie Ja	Kartierung	21.07.2019
Räumliche Abbildung	Fläche		Fläche / Länge [m²/m]	3056,8961
Anzahl Abschnitte	1		Breite (lineare Abb.) [m]	

Weitere Angaben

Merkmal	Wert
Auswertung	
Maßnahmen	2.15 - Pufferstreifen schaffen, Nährstoffeinträge vermindern (Nährstoffeinträge entweder durch Zuflüsse oder durch hohe Wasservogelpopulation, dort reduzieren) 2.5 - Ufer abflachen zu starke Wasserstandsschwankungen vermeiden
Gewässer	
Uferstrukturen	steile Ufer
Wasserführung	w - wechselnde Wasserstände
Strömung	r - ruhig fließend
Trübung	w - schwache Trübung
Sichttiefe	<1 m - hypertroph
Färbung	s - schwärzlich: meist durch Faulschlamm
Standort, Relief	
Beschattung	überwiegend - 50 - 90 %
Veg. - Deckg./Ant.	
1. Baumschicht	10 %
Strauchschicht	30 %
1. Krautschicht	80 %
Schwimmbbl.veg.	20 %
submerse Veg.	25 %

FFH-Bewertungen (BFN)

		Wert	AZ	Z
1	Lebensraumtyp			
3	Arteninventar , Gesamtbewertung, 1..n - Parameter mit Kriterien A/B/C			
4	Habitatstruktur , Gesamtbewertung, 1..n - Parameter mit Kriterien A/B/C			
5	Beeinträchtigungen , Gesamtbewertung, 1..n - Parameter mit Kriterien A/B/C			
	Zustandsbewertung: AZ – Vorgabewert, Z – von AZ abweichend festgelegte Zustandsbewertung			
1	3150 (BFN) Natürliche eutrophe Seen mit einer Vegetation des Magnopotamions oder Hydrocharitions		C	
3	Arteninventar		C	
	Begründung für Bewertung: siehe Artenliste			
3.2	Arteninventar Zahl LRT-typischer Arten			
	A: 10			
	B:			
	C: 5	4	C	
4	Habitatstrukturen		C	
	Anzahl typisch ausgebildeter Vegetationsstrukturelemente, Verlandungsvegetation:			
	A: >= 3 verschiedene			
	B: 2 verschiedene			
	C: 1		C	
	Begründung für Bewertung: steile und schmale Ufer, allenfalls fragmentarisch Ausbildung typischer Verlandungsvegetation			
	Anzahl typisch ausgebildeter Vegetationsstrukturelemente, aquatische Vegetation:			
	A: >= 4 verschiedene			
	B: 2-3 verschiedene		B	

Projekt	Biotopkartierung Hamburg		Interne Nr.	138623
			DK5 DK5-GK	6630 6632
			DK5 - Name	Veddel
Handlungsbedarf	Nein		Biotop-Nr. alt	60 84
Bearbeitung	MBD	Kopie Ja	Kartierung	21.07.2019
Räumliche Abbildung	Fläche		Fläche / Länge [m²/m]	3056,8961
Anzahl Abschnitte	1		Breite (lineare Abb.) [m]	

FFH-Bewertungen (BFN)

		Wert	AZ	Z
1 Lebensraumtyp				
3 Arteninventar , Gesamtbewertung, 1..n - Parameter mit Kriterien A/B/C				
4 Habitatstruktur , Gesamtbewertung, 1..n - Parameter mit Kriterien A/B/C				
5 Beeinträchtigungen , Gesamtbewertung, 1..n - Parameter mit Kriterien A/B/C				
Zustandsbewertung: AZ – Vorgabewert, Z – von AZ abweichend festgelegte Zustandsbewertung				
	Begründung für Bewertung: submerser Vegetation aus Hornblatt und Wasserpest, Deckung etwa 25% und Schwimmblattvegetation aus Teichrose und Wasserlinsen, Deckung etwa 20% C: 1			
5 Beeinträchtigungen			C	
5.2	Wasserspiegelabsenkung (gutachterlich mit Begründung) A: nicht erkennbar B: vorhanden; als Folge mäßige Beeinträchtigung Begründung für Bewertung: schwankende Wasserstände durch Entwässerung in die Honartsdeicher Wettern C: vorhanden; als Folge starke Beeinträchtigung Anteil der Uferlinie, der durch anthropogene Nutzung (nur negative Einflüsse, nicht: schutzzielkonforme Pflegemaßnahmen) überformt ist (%) A: < 10 % B: 10 - 25 % C: > 25 - 50 %	100	C	
	Begründung für Bewertung: künstlich angelegtes Regenrückhaltebecken mit überwiegend steilen Ufern potenzielle Eindringtiefe der submersen Vegetation: Trübung des Gewässers A: klar, Aufwuchs bis in größere Tiefen möglich B: leicht getrübt, Eindringtiefe begrenzt Begründung für Bewertung: Gewässerflach, von daher nicht relevant C: deutlich getrübt, Eindringtiefe gering			B
5.2	Grad der Störung durch Freizeitnutzung (gutachterlich mit Begründung) A: keine oder gering, d. h. höchstens gelegentlich und auf geringem Flächenanteil (< 10 %) B: mäßig (alle anderen Kombinationen) Begründung für Bewertung: Fussweg (Spaziergänger mit Hunden) am Südufer C: stark (dauerhaft oder auf > 25 % der Fläche)			B
5.2	Teichbewirtschaftung (Art und Umfang beschreiben; Bewertung gutachterlich) A: keine Auswirkungen erkennbar B: geringe Einflüsse Begründung für Bewertung: abgesehen von Spaziergängern mit Hunden keine Bewirtschaftung erkennbar C: deutlich schädliche Einflüsse			B
5.2	weitere Beeinträchtigungen A: B: Begründung für Bewertung: starker Lärm, hohe Wasservogelpopulation (Enten und Rallen) C:			B
5.2	diffuse Nährstoffeinträge aus Umland; A: keine B: gering C: deutlich			B
5.2	belastete Zuleitung o. Zufluss; Einträge A: keine			

Erhebungsbogen

B

Projekt	Biotopkartierung Hamburg	Interne Nr.	138623
		DK5 DK5-GK	6630 6632
		DK5 - Name	Veddel
Handlungsbedarf	Nein	Biotop-Nr. alt	60 84
Bearbeitung	MBD	Kartierung	21.07.2019
Räumliche Abbildung	Fläche	Fläche / Länge [m²/m]	3056,8961
Anzahl Abschnitte	1	Breite (lineare Abb.) [m]	

FFH-Bewertungen (BFN)

1 Lebensraumtyp			
3 Arteninventar , Gesamtbewertung, 1..n - Parameter mit Kriterien A/B/C			
4 Habitatstruktur , Gesamtbewertung, 1..n - Parameter mit Kriterien A/B/C			
5 Beeinträchtigungen , Gesamtbewertung, 1..n - Parameter mit Kriterien A/B/C			
Zustandsbewertung: AZ – Vorgabewert , Z – von AZ abweichend festgelegte Zustandsbewertung	Wert	AZ	Z
B: geringe			
C: deutliche		C	
Begründung für Bewertung: Nährstoffeinträge, es ist jedoch unklar ob überwiegend von der hohen Wasservogelpopulation oder auch durch den Zufluss der verbundenen Wettern			

Zeigerwerte der Pflanzenartenliste (Auswertung)

Standort	Belichtung	halbsonnig	6,8
Boden	Feuchte	sehr naß	9,1
	Stickstoff (N)	stickstoffreich	6,6
	Reaktion	neutral	7
Vegetation	Mahdverträglichkeit	schnittempfindlich bis mäßig schnittverträglich	3,8
Zeigerwerte	Futterwert	sehr geringwertiges Futter	2,1
	Wechselfeuchteanzeiger		8
	Giftpflanzen		2
	Überschw.anzeiger		4

Pflanzenartenliste

Gruppe / Pflanzenart	MS	M	W	Vs	St	PA	Ph	Sz	VS	V	G	cf	§	Rote Liste			
														HH	ND	SH	D
Tracheobionta (Gefäßpflanzen)																	
Calystegia sepium (Zaun-Winde)	7	w															
Carex acutiformis (Sumpf-Segge)	7	h															
Ceratophyllum demersum (Rauhes Hornblatt)	7	z											V				
Elodea canadensis (Kanadische Wasserpest)	7	l															
Epilobium hirsutum (Zottiges Weidenröschen)	7	z															
Equisetum palustre (Sumpf-Schachtelhalm)	7	w															
Filipendula ulmaria (Mädesüß)	7	z															
Fraxinus excelsior (Gewöhnliche Esche)	7	z															
Geum urbanum (Echte Nelkenwurz)	7	w															
Glyceria maxima (Wasser-Schwaden)	7	l															
Iris pseudacorus (Gelbe Schwertlilie)	7	z											b				
Lemna minor (Kleine Wasserlinse)	7	l															
Lotus pedunculatus (Sumpf-Hornklee)	7	w												V			
Lysimachia vulgaris (Gewöhnlicher Gilbweiderich)	7	z															
Lythrum salicaria (Blut-Weiderich)	7	z															
Nuphar lutea (Gelbe Teichrose)	7	z											b				
Phalaris arundinacea (Rohr-Glanzgras)	7	l															
Phragmites australis (Schilf)	7	z															
Potentilla anserina (Gänse-Fingerkraut)	7	w															
Prunus avium (Vogel-Kirsche)	7	w															
Rosa canina (Hunds-Rose)	7	z															
Rumex hydrolapathum (Fluss-Ampfer)	7	z															
Salix alba (Silber-Weide)	7	z															

Erhebungsbogen

B

Projekt	Biotopkartierung Hamburg	Interne Nr.	138623
		DK5 DK5-GK	6630 6632
		DK5 - Name	Veddel
Handlungsbedarf	Nein	Biotop-Nr. alt	60 84
Bearbeitung	MBD	Kartierung	21.07.2019
Räumliche Abbildung	Fläche	Fläche / Länge [m²/m]	3056,8961
Anzahl Abschnitte	1	Breite (lineare Abb.) [m]	

Pflanzenartenliste

Gruppe / Pflanzenart	MS	M	W	Vs	St	PA	Ph	Sz	VS	V	G	cf	§	Rote Liste			
														HH	ND	SH	D
Salix cinerea (Grau-Weide)	7	w															
Salix fragilis (Bruch-Weide)	7	z													D		D
Spirodela polyrhiza (Vielwurzlige Teichlinse)	7	l															
Stachys palustris (Sumpf-Ziest)	7	w															
Urtica dioica (Große Brennessel)	7	z															
Viburnum opulus (Gewöhnlicher Schneeball)	7	z															
Vicia cracca (Vogel-Wicke)	7	w															
Anzahl Rote Liste Arten														2	2		
Anzahl Arten														30			

MS: Mengensystem; M: Mengenangabe, W: Bewertung der Art (FFH-Monitoring), Vs: Vegetationsschicht, St: Status, PA: Autor Phänologie; Ph: Phänologie, Sz: Soziabilität, VS: Vitalitätssystem; V: Vitalität, G: Geschlecht, cf: unsichere Bestimmung, §: Schutz nach BNatSchG, HH: Rote Liste Hamburg, Nds: Rote Liste Niedersachsen, SH: Rote Liste Schleswig-Holstein, D: Rote Liste Deutschland

Teilflächenbeschreibung

Teilflächentyp		Teilflächen-Nr.	2
Biotoptyp	Sonstiger Ufergehölzsaum (2018)	Biotoptyp	HUZ
- Zusatz		- gesetzl. Grundl.	(§ 30 (2) 1.1), (§ 30 (2) 1.2)
FFH-LRT		FFH-LRT	
Beschreibung		Entw.potential LRT	
		Hauptfläche	
		Flächenanteil	10 %
		FFH-Unters.Fläche	Nein
		Saatgutfläche	Nein

Weitere Angaben

Merkmal	Wert
Veg. - Deckg./Ant.	
1. Baumschicht	70 %
Strauchschicht	40 %
1. Krautschicht	20 %

Zeigerwerte der Pflanzenartenliste (Auswertung)

Standort	Belichtung	halbschattig	5,4
Boden	Feuchte	feucht	7,2
	Stickstoff (N)	mäßig stickstoffarm bis stickstoffreich	6,5
	Reaktion	neutral	7,3
Vegetation	Mahdverträglichkeit	völlig schnittunverträglich (meist Holzpflanzen ohne unterirdische Ausläufer)	1,2
Zeigerwerte	Futterwert		
	Wechselfeuchteanzeiger		0
	Giftpflanzen		0
	Überschw.anzeiger		3

Erhebungsbogen

B

Projekt	Biotopkartierung Hamburg	Interne Nr.	138623
		DK5 DK5-GK	6630 6632
		DK5 - Name	Veddel
Handlungsbedarf	Nein	Biotop-Nr. alt	60 84
Bearbeitung	MBD	Kartierung	21.07.2019
Räumliche Abbildung	Fläche	Fläche / Länge [m²/m]	3056,8961
Anzahl Abschnitte	1	Breite (lineare Abb.) [m]	

Pflanzenartenliste

Gruppe / Pflanzenart	MS	M	W	Vs	St	PA	Ph	Sz	VS	V	G	cf	§	Rote Liste			
														HH	ND	SH	D
Tracheobionta (Gefäßpflanzen)																	
Alnus glutinosa (Schwarz-Erle)	7	z															
Cornus mas (Kornelkirsche)	7	z													3		
Fraxinus excelsior (Gewöhnliche Esche)	7	h															
Prunus avium (Vogel-Kirsche)	7	z															
Rosa canina (Hunds-Rose)	7	z															
Salix alba (Silber-Weide)	7	h															
Salix viminalis (Korb-Weide)	7	h															
Viburnum opulus (Gewöhnlicher Schneeball)	7	w															
Anzahl Rote Liste Arten														1			
Anzahl Arten														8			

MS: Mengensystem; M: Mengenangabe, W: Bewertung der Art (FFH-Monitoring), Vs: Vegetationsschicht, St: Status, PA: Autor Phänologie; Ph: Phänologie, Sz: Soziabilität, VS: Vitalitätssystem; V: Vitalität, G: Geschlecht, cf: unsichere Bestimmung, §: Schutz nach BNatSchG, HH: Rote Liste Hamburg, Nds: Rote Liste Niedersachsen, SH: Rote Liste Schleswig-Holstein, D: Rote Liste Deutschland