

# Erhebungsbogen

**B**

<b>Projekt</b>	Biotopkartierung Hamburg	<b>Interne Nr.</b>	32131
		<b>DK5   DK5-GK</b>	<b>6630</b> 6632
		<b>DK5 - Name</b>	Veddel
<b>Handlungsbedarf</b>	Nein	<b>Biotop-Nr.   alt</b>	<b>60</b> 84
<b>Bearbeitung</b>	NAB	<b>Kartierung</b>	05.08.2010
<b>Räumliche Abbildung</b>	Fläche	<b>Fläche / Länge [m<sup>2</sup>/m]</b>	3056,8961
<b>Anzahl Abschnitte</b>	1	<b>Breite (lineare Abb.) [m]</b>	

<b>Gesetzlicher Schutz</b>	<b>§ 30 (2) 1.2 Natürliche oder naturnahe stehende Gewässer</b>	<b>Schutz nur teilweise</b>	<b>Nein</b>
----------------------------	---	-----------------------------	-------------

<b>Gesamtbewertung</b>	6 Wertvoll
– <b>Alter</b>	4 Biotop mittleren Alters, 10 bis 20 Jahre
– <b>Belastungsgrad</b>	4 Flächenhaft deutliche Belastung ohne nachh. Schäden
– <b>Ökolog. Funktion</b>	5 Bedeutung in einem Biotopkomplex, für den lokalen Biotopverbund oder als Puffer
– <b>Seltenheit</b>	6 Seltener Biotoptyp, ohne seltene oder bedrohte Pflges., ungesättigtes Artenspektrum, reliktsische RL-Arten

## Bestandsbeschreibung

Naturnahes Regenrückhaltebecken mit überwiegend steilen und schmalen Ufern. An den nördlichen Uferbereich schließt sich ein schmaler naturnaher Gehölzbestand feuchter Standorte an, hier ist ein Übergang zu dem sich anschließenden gepflanzten Gehölzbestand auf der Autobahnböschung ausgebildet.

Das südliche Ufer wird von einem schmalen Saum verschiedener Hochstauden feuchter Standorte und von Arten der Röhrichte eingenommen, es sind einzelne junge Gehölze zu finden. Das sich anschließende Gelände ist durch einen parkähnlichen Charakter geprägt, es ist ein schmaler Streifen Zierrasen zwischen dem Gewässer und einem parallel zum Ufer verlaufenden Fußweg angelegt.

Das Gewässer selber ist von einer dichten Decke aus Wasserlinsen eingenommen, weiterhin ist die Gelbe Teichrose zu finden. Es wurden einige Enten beobachtet. Das Gewässer weist stark schwankende Wasserstände auf und entwässert über die Honartsdeicher Wettern in die Wilhelmsburger Dove-Elbe.

## Vorkommen an Biotoptypen

1	TF	Typ	HF	F.Anteil
2	BTYP	Biotoptyp	- gesetzl. Grundl.	
3	Zusatz	Zusatz zum Biotoptypen		
4	LRT	Lebensraumtyp		
1	1		Ja	90 %
2	SER	Naturnahes, nährstoffreiches Regenrückhaltebecken (2000)		
1	2			10 %
2	HUZ	Sonstiger Ufergehölzsaum (2000)		

## Räumliche Lage

<b>Lagebeschreibung</b>	südlich der Autobahn gelegen, im Osten schließt sich Kleingartennutzung an		
<b>Nachbarnutzung/en</b>	Autobahn, Kleingärten		
<b>Rechtswert (X)</b>	567322	<b>Hochwert (Y)</b>	5930156
<b>Bezirk</b>	Hamburg-Mitte	<b>Naturraum</b>	Elbinsel Wilhelmsburg (673.01)
<b>Stadtteil (OT-Nr.)</b>	Wilhelmsburg (136)	<b>Gemarkung</b>	Wilhelmsburg (147)
<b>Digitaler Grünplan</b>	<input type="checkbox"/> Hafengesamtgebiet	<input type="checkbox"/> Ramsargebiet	<input type="checkbox"/> EG-Vogelschutzgeb.
<b>Ausgleichsflächen</b>	<input type="checkbox"/> Biosphärenreservat	<input type="checkbox"/> Nationalpark	<input type="checkbox"/>
<b>NSG / ND / LSG</b>			
<b>FFH-GEBIET</b>			
<b>Wasserschutzgebiet</b>			

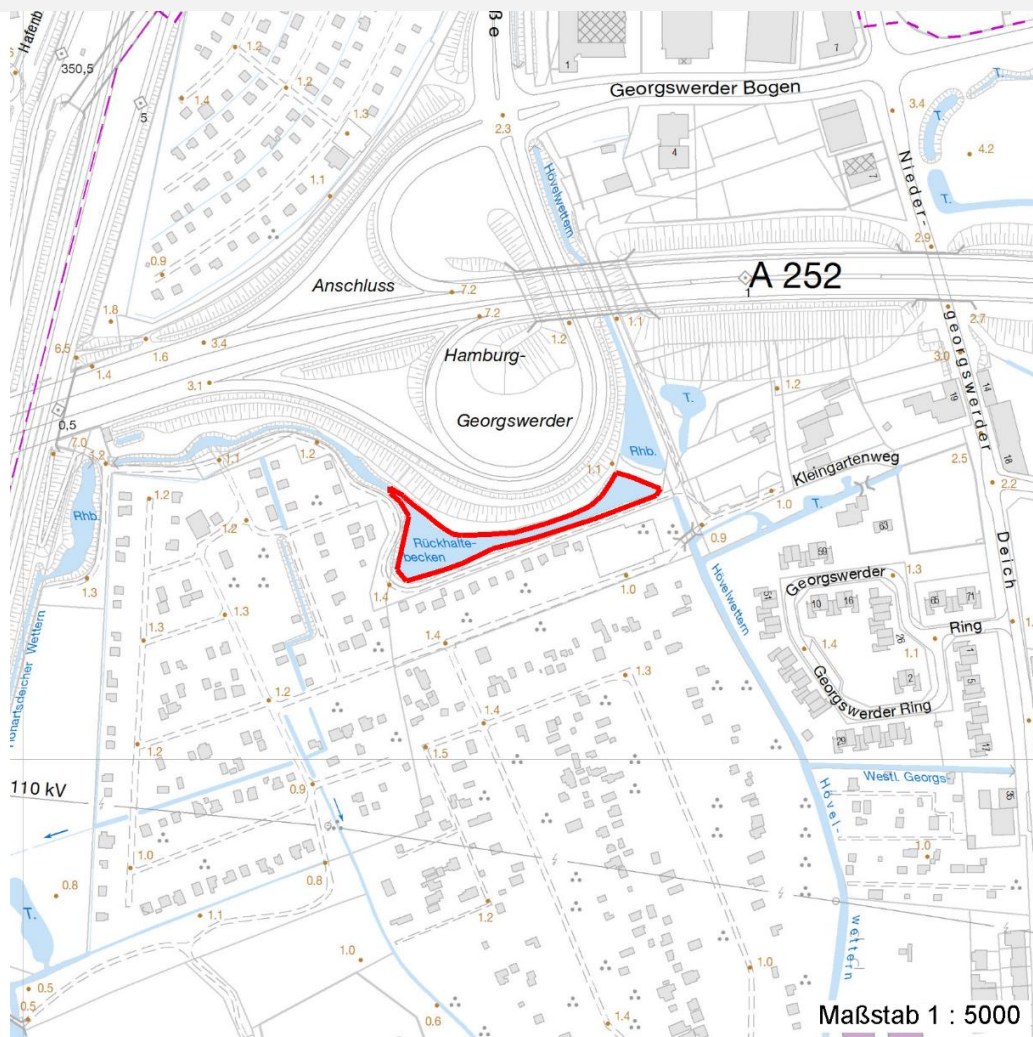
# Erhebungsbogen

**B**

<b>Projekt</b>	Biotopkartierung Hamburg	<b>Interne Nr.</b>	32131	
		<b>DK5   DK5-GK</b>	<b>6630</b>	6632
		<b>DK5 - Name</b>	Veddel	
<b>Handlungsbedarf</b>	Nein	<b>Biotop-Nr.   alt</b>	<b>60</b>	84
<b>Bearbeitung</b>	NAB	<b>Kartierung</b>	05.08.2010	
<b>Räumliche Abbildung</b>	Fläche	<b>Fläche / Länge [m<sup>2</sup>/m]</b>	3056,8961	
<b>Anzahl Abschnitte</b>	1	<b>Breite (lineare Abb.) [m]</b>		

## Räumliche Lage

Karte



## Foto

Interne Nr.	Index	Dateiname	Aufnahmerichtung
26580	0	6630_60_050810_1.JPG	

## Weitere Angaben

Merkmal	Wert
<b>Auswertung</b>	
zoologisch bedeutsame Strukturen	teilweise dichte Ufergehölze
Bedeutung für Tiergruppe	Enten, Rallen

# Erhebungsbogen

**B**

<b>Projekt</b>	Biotopkartierung Hamburg	<b>Interne Nr.</b>	32131	
		<b>DK5   DK5-GK</b>	<b>6630</b>	6632
<b>Handlungsbedarf</b>	Nein	<b>DK5 - Name</b>	Veddel	
<b>Bearbeitung</b>	NAB	<b>Biotop-Nr.   alt</b>	<b>60</b>	84
<b>Räumliche Abbildung</b>	Fläche	<b>Kartierung</b>	05.08.2010	
<b>Anzahl Abschnitte</b>	1	<b>Fläche / Länge [m<sup>2</sup>/m]</b>	3056,8961	
		<b>Breite (lineare Abb.) [m]</b>		

## Foto

**Fotodatei** 6630\_60\_050810\_1.JPG

**Fotodatei**

**Bildbeschreibung**  
**Aufnahmerichtung**

**Bildbeschreibung**  
**Aufnahmerichtung**



## Teilflächenbeschreibung

<b>Teilflächentyp</b>		<b>Teilflächen-Nr.</b>	1
<b>Biototyp</b>	Naturnahes, nährstoffreiches Regenrückhaltebecken (2000)	<b>Biototyp</b>	SER
- <b>Zusatz</b>		- <b>gesetzl. Grundl.</b>	
<b>FFH-LRT</b>		<b>FFH-LRT</b>	
<b>Beschreibung</b>		<b>Entw.potential LRT</b>	
		<b>Hauptfläche</b>	Ja
		<b>Flächenanteil</b>	90 %
		<b>FFH-Unters.Fläche</b>	Nein
		<b>Saatgutfläche</b>	Nein

## Weitere Angaben

Merkmal	Wert
<b>Gewässer</b>	
Uferstrukturen	steile Ufer
Wasserführung	w - wechselnde Wasserstände
Strömung	r - ruhig fließend
Trübung	w - schwache Trübung
Sichttiefe	<1 m - hypertroph
Färbung	s - schwärzlich: meist durch Faulschlamm
<b>Standort, Relief</b>	
Beschattung	überwiegend - 50 - 90 %
<b>Veg. - Deckg./Ant.</b>	
1. Baumschicht	10 %
Strauchschicht	30 %
1. Krautschicht	80 %

# Erhebungsbogen

**B**

<b>Projekt</b>	Biotopkartierung Hamburg		<b>Interne Nr.</b>	32131
			<b>DK5   DK5-GK</b>	<b>6630</b> 6632
<b>Handlungsbedarf</b>	Nein		<b>DK5 - Name</b>	Veddel
<b>Bearbeitung</b>	NAB	<b>Kopie</b>	Nein	<b>Biotop-Nr.   alt</b>
<b>Räumliche Abbildung</b>	Fläche			<b>60</b> 84
<b>Anzahl Abschnitte</b>	1			<b>Kartierung</b>
				05.08.2010
				<b>Fläche / Länge [m²/m]</b>
				3056,8961
				<b>Breite (lineare Abb.) [m]</b>

## Zeigerwerte der Pflanzenartenliste (Auswertung)

<b>Standort</b>	<b>Belichtung</b>	halbsonnig	6,9
<b>Boden</b>	<b>Feuchte</b>	sehr naß	9,2
	<b>Stickstoff (N)</b>	stickstoffreich	6,5
	<b>Reaktion</b>	neutral	6,9
<b>Vegetation</b>	<b>Mahdverträglichkeit</b>	schnittempfindlich bis mäßig schnittverträglich	3,6
<b>Zeigerwerte</b>	<b>Futterwert</b>	sehr geringwertiges Futter	2
	<b>Wechselfeuchteanzeiger</b>		4
	<b>Giftpflanzen</b>		1
	<b>Überschw.anzeiger</b>		5

## Pflanzenartenliste

Gruppe / Pflanzenart	MS	M	W	Vs	St	PA	Ph	Sz	VS	V	G	cf	Rote Liste						
													§	HH	ND	SH	D		
<b>Tracheobionta (Gefäßpflanzen)</b>																			
Calystegia sepium (Zaun-Winde)	7	w		-	-														
Carex acutiformis (Sumpf-Segge)	7	h		-	-														
Carex pseudocyperus (Scheinzyper-Segge)	7	w		-	-														
Epilobium hirsutum (Zottiges Weidenröschen)	7	h		-	-														
Filipendula ulmaria (Mädesüß)	7	z		-	-														
Fraxinus excelsior (Gewöhnliche Esche)	7	z		-	-														
Glyceria maxima (Wasser-Schwaden)	7	z		-	-														
Iris pseudacorus (Gelbe Schwertlilie)	7	z		-	-									b					
Lemna minor (Kleine Wasserlinse)	7	d		-	-														
Lotus pedunculatus (Sumpf-Hornklee)	7	w		-	-													V	
Lysimachia vulgaris (Gewöhnlicher Gilbweiderich)	7	l		-	-														
Lythrum salicaria (Blut-Weiderich)	7	l		-	-														
Nuphar lutea (Gelbe Teichrose)	7	z		-	-									b					
Phalaris arundinacea (Rohr-Glanzgras)	7	l		-	-														
Rosa canina (Hunds-Rose)	7	z		-	-														
Rumex hydrolapathum (Fluss-Ampfer)	7	z		-	-														
Salix alba (Silber-Weide)	7	z		-	-														
Salix fragilis (Bruch-Weide)	7	z		-	-												D		D
Spirodela polyrhiza (Vielwurzlige Teichlinse)	7	h		-	-														
Urtica dioica (Große Brennessel)	7	l		-	-														
Viburnum opulus (Gewöhnlicher Schneeball)	7	z		-	-														
Vicia cracca (Vogel-Wicke)	7	w		-	-														
<b>Anzahl Rote Liste Arten</b>													<b>1</b>	<b>2</b>					
<b>Anzahl Arten</b>													<b>22</b>						

MS: Mengensystem; M: Mengenangabe, W: Bewertung der Art (FFH-Monitoring), Vs: Vegetationsschicht, St: Status, PA: Autor Phänologie; Ph: Phänologie, Sz: Soziabilität, VS: Vitalitätssystem; V: Vitalität, G: Geschlecht, cf: unsichere Bestimmung, §: Schutz nach BNatSchG, HH: Rote Liste Hamburg, Nds: Rote Liste Niedersachsen, SH: Rote Liste Schleswig-Holstein, D: Rote Liste Deutschland

# Erhebungsbogen

**B**

<b>Projekt</b>	Biotopkartierung Hamburg	<b>Interne Nr.</b>	32131
		<b>DK5   DK5-GK</b>	<b>6630</b> 6632
<b>Handlungsbedarf</b>	Nein	<b>DK5 - Name</b>	Veddel
<b>Bearbeitung</b>	NAB	<b>Biotop-Nr.   alt</b>	<b>60</b> 84
<b>Räumliche Abbildung</b>	Fläche	<b>Kartierung</b>	05.08.2010
<b>Anzahl Abschnitte</b>	1	<b>Fläche / Länge [m<sup>2</sup>/m]</b>	3056,8961
		<b>Breite (lineare Abb.) [m]</b>	

## Teilflächenbeschreibung

<b>Teilflächentyp</b>		<b>Teilflächen-Nr.</b>	2
<b>Biotoptyp</b>	Sonstiger Ufergehölzsaum (2000)	<b>Biotoptyp</b>	HUZ
- Zusatz		- gesetzl. Grundl.	
<b>FFH-LRT</b>		<b>FFH-LRT</b>	
<b>Beschreibung</b>		<b>Entw.potential LRT</b>	
		<b>Hauptfläche</b>	
		<b>Flächenanteil</b>	10 %
		<b>FFH-Unters.Fläche</b>	Nein
		<b>Saatgutfläche</b>	Nein

## Weitere Angaben

Merkmal	Wert
<b>Veg. - Deckg./Ant.</b>	
1. Baumschicht	70 %
Strauchschicht	40 %
1. Krautschicht	20 %

## Zeigerwerte der Pflanzenartenliste (Auswertung)

<b>Standort</b>	<b>Belichtung</b>	halbschattig	5,4
<b>Boden</b>	<b>Feuchte</b>	feucht	7,2
	<b>Stickstoff (N)</b>	mäßig stickstoffarm bis stickstoffreich	6,5
	<b>Reaktion</b>	neutral	7,3
<b>Vegetation</b>	<b>Mahdverträglichkeit</b>	völlig schnittunverträglich (meist Holzpflanzen ohne unterirdische Ausläufer)	1,2
<b>Zeigerwerte</b>	<b>Futterwert</b>		
	<b>Wechselfeuchteanzeiger</b>		0
	<b>Giftpflanzen</b>		0
	<b>Überschw.anzeiger</b>		3

## Pflanzenartenliste

Gruppe / Pflanzenart	MS	M	W	Vs	St	PA	Ph	Sz	VS	V	G	cf	§	Rote Liste			
														HH	ND	SH	D
<b>Tracheobionta (Gefäßpflanzen)</b>																	
Alnus glutinosa (Schwarz-Erle)	7	z		-	-												
Cornus mas (Kornelkirsche)	7	z		-	-										3		
Fraxinus excelsior (Gewöhnliche Esche)	7	h		-	-												
Prunus avium (Vogel-Kirsche)	7	z		-	-												
Rosa canina (Hunds-Rose)	7	z		-	-												
Salix alba (Silber-Weide)	7	h		-	-												
Salix viminalis (Korb-Weide)	7	h		-	-												
Viburnum opulus (Gewöhnlicher Schneeball)	7	w		-	-												

# Erhebungsbogen

**B**

<b>Projekt</b>	Biotopkartierung Hamburg	<b>Interne Nr.</b>	32131	
		<b>DK5   DK5-GK</b>	<b>6630</b>	6632
<b>Handlungsbedarf</b>	Nein	<b>DK5 - Name</b>	Veddel	
<b>Bearbeitung</b>	NAB	<b>Biotop-Nr.   alt</b>	<b>60</b>	84
<b>Räumliche Abbildung</b>	Fläche	<b>Kartierung</b>	05.08.2010	
<b>Anzahl Abschnitte</b>	1	<b>Fläche / Länge [m<sup>2</sup>/m]</b>	3056,8961	
		<b>Breite (lineare Abb.) [m]</b>		

## Pflanzenartenliste

Gruppe / Pflanzenart	MS	M	W	Vs	St	PA	Ph	Sz	VS	V	G	cf	§	Rote Liste			
														HH	ND	SH	D
<b>Anzahl Rote Liste Arten</b>														1			
<b>Anzahl Arten</b>														8			

MS: Mengensystem; M: Mengenangabe, W: Bewertung der Art (FFH-Monitoring), Vs: Vegetationsschicht, St: Status, PA: Autor Phänologie; Ph: Phänologie, Sz: Soziabilität, VS: Vitalitätssystem; V: Vitalität, G: Geschlecht, cf: unsichere Bestimmung, §: Schutz nach BNatSchG, HH: Rote Liste Hamburg, Nds: Rote Liste Niedersachsen, SH: Rote Liste Schleswig-Holstein, D: Rote Liste Deutschland