

Erhebungsbogen

B

Projekt	Biotopkartierung Hamburg		Interne Nr.	138620	
			DK5 DK5-GK	6630	6632
			DK5 - Name	Veddel	
Handlungsbedarf	Nein		Biotop-Nr. alt	59	83
Bearbeitung	MBD		Kartierung	21.07.2019	
Räumliche Abbildung	Fläche		Fläche / Länge [m²/m]	1960,4329	
Anzahl Abschnitte	1		Breite (lineare Abb.) [m]		

Gesetzlicher Schutz § 30 (2) 1.2 Natürliche oder naturnahe stehende Gewässer **Schutz nur teilweise** **Nein**

Gesamtbewertung	6	Wertvoll
– Alter	4	Biotop mittleren Alters, 10 bis 20 Jahre
– Belastungsgrad	4	Flächenhaft deutliche Belastung ohne nachh. Schäden
– Ökolog. Funktion	5	Bedeutung in einem Biotopkomplex, für den lokalen Biotopverbund oder als Puffer
– Seltenheit	6	Seltener Biotoptyp, ohne seltene oder bedrohte Pflges., ungesättigtes Artenspektrum, reliktsche RL-Arten

Bestandsbeschreibung

Naturnahes Regenrückhaltebecken am Ende eines parallel zur Autobahn verlaufenden Regenwasser-Sammelgrabens. Das ablaufende Wasser wird über die Honartsdeicher Wettern in die Wilhelmsburger Dove-Elbe abgeführt. Die steilen Ufer im Osten werden hauptsächlich von jungen Gehölzen eingenommen, wobei die Strauchschicht teilweise sehr dicht ausgebildet ist, eingestreut ist kleinflächig eine Krautschicht aus Hochstauden, Röhricharten und Seggen. Im Westen sind die Ufer flacher, aber durch die stärkere Beschattung vegetationsärmer, teilweise sogar vegetationslos. Das Gewässer selbst weist keine Unterwasservegetation auf. Eine Schwimmblattvegetation aus See- und Teichrose tritt vereinzelt auf, Wasserlinsen kommen hingegen nur sehr kleinflächig vor. Die gesamte Schwimmblattvegetation hat eine Deckung von etwa 15-20%. Gegenüber 2010 haben sich See-, Teichrose und Sumpf-Calla leicht ausgebreitet. Der Wasserspiegel des Gewässers ist wahrscheinlich durch die Zu- und Abflüsse stärkeren Schwankungen ausgesetzt.

Vorkommen an Biotoptypen

1	TF	Typ	HF	F.Anteil
2	BTYP	Biotoptyp		- gesetzl. Grundl.
3	Zusatz	Zusatz zum Biotoptypen		
4	LRT	Lebensraumtyp		
1	1		Ja	90 %
2	SER	Naturnahes, nährstoffreiches Regenrückhaltebecken (2018)		§ 30 (2) 1.2
4	kein LRT	kein Lebensraumtyp nach FFH-Richtlinie		
1	2			10 %
2	HUZ	Sonstiger Ufergehölzsaum (2018)		(§ 30 (2) 1.1), (§ 30 (2) 1.2)

Räumliche Lage

Lagebeschreibung	südlich der Autobahn und östlich der Bahngleise gelegen, im Osten schließt sich Kleingartennutzung an				
Nachbarnutzung/en	Autobahn, Bahn, Kleingärten, parkartige Gehölze				
Rechtswert (X)	567038		Hochwert (Y)	5930157	
Bezirk	Hamburg-Mitte		Naturraum	Elbinsel Wilhelmsburg (673.01)	
Stadtteil (OT-Nr.)	Wilhelmsburg (136)		Gemarkung	Wilhelmsburg (147)	
Digitaler Grünplan	<input checked="" type="checkbox"/>	Hafengesamtgebiet	<input type="checkbox"/>	Ramsargebiet	<input type="checkbox"/> EG-Vogelschutzgeb.
Ausgleichsflächen NSG / ND / LSG	<input type="checkbox"/>	Biosphärenreservat	<input type="checkbox"/>	Nationalpark	<input type="checkbox"/>
FFH-GEBIET					
Wasserschutzgebiet					

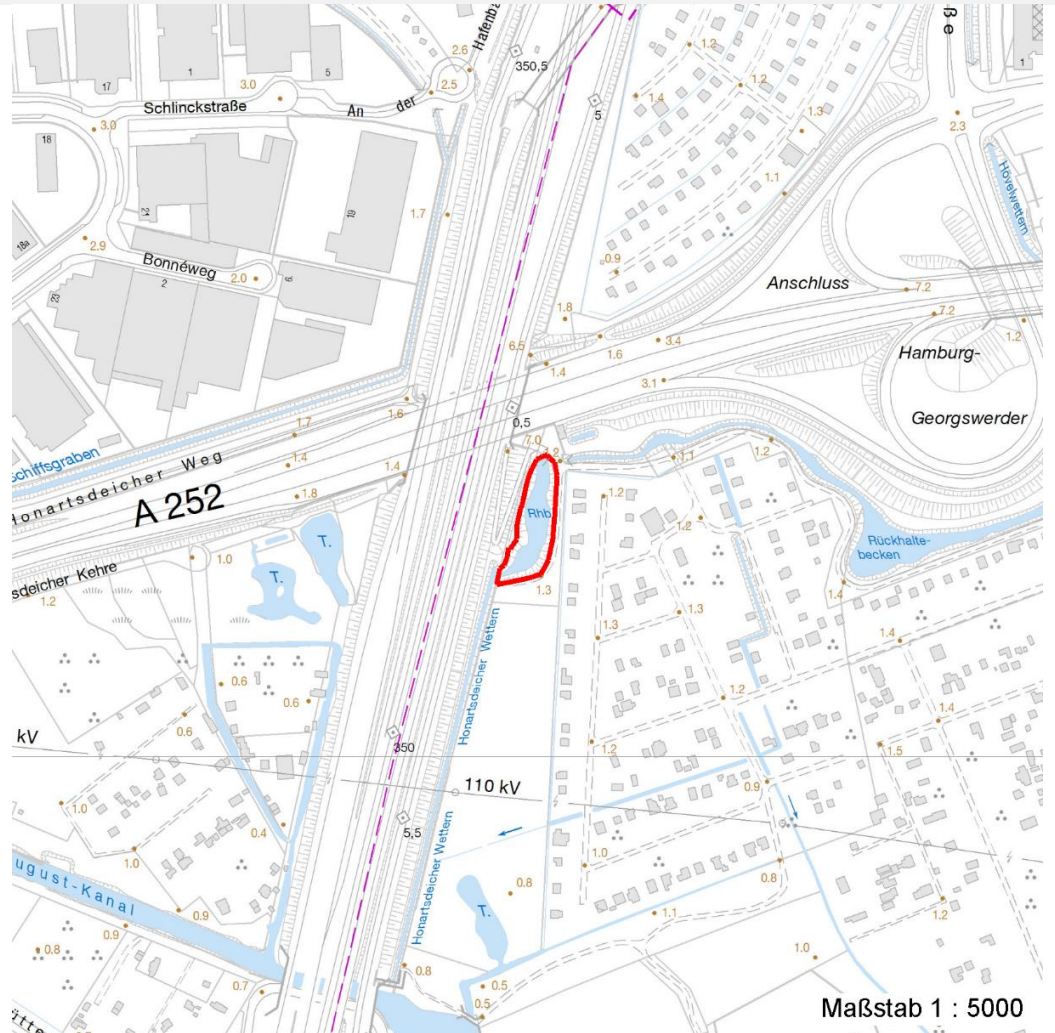
Erhebungsbogen

B

Projekt	Biotopkartierung Hamburg	Interne Nr.	138620
		DK5 DK5-GK	6630 6632
		DK5 - Name	Veddel
Handlungsbedarf	Nein	Biotop-Nr. alt	59 83
Bearbeitung	MBD	Kartierung	21.07.2019
Räumliche Abbildung	Fläche	Fläche / Länge [m²/m]	1960,4329
Anzahl Abschnitte	1	Breite (lineare Abb.) [m]	

Räumliche Lage

Karte



Weitere Erhebungsbögen

Interne Nr.	Interne Nr. Zuordnung	DK5	Biotop-Nr.	Kartierung	Zuordnung	DK5 (GK)	Biotop-Nr. (alt)
138620	32163	6630	59	05.08.2010	K	6632	83

Zuordnung: N = nachfolgende Kartierung, K = weitere Kartierungen (zeitlich vorher oder nachher)

Foto

Interne Nr.	Index	Dateiname	Aufnahmerichtung
75323	0	6630_59_210719_1.JPG	

Weitere Angaben

Merkmal	Wert
Auswertung Gefährdung/ Einflüsse	Nährstoffeinträge aus den angrenzenden Wettern Starke Lärmbelastung

Erhebungsbogen

B

Projekt	Biotopkartierung Hamburg	Interne Nr.	138620
		DK5 DK5-GK	6630 6632
		DK5 - Name	Veddel
Handlungsbedarf	Nein	Biotop-Nr. alt	59 83
Bearbeitung	MBD	Kartierung	21.07.2019
Räumliche Abbildung	Fläche	Fläche / Länge [m²/m]	1960,4329
Anzahl Abschnitte	1	Breite (lineare Abb.) [m]	

Weitere Angaben

Merkmal	Wert
Wertgesichtspunkte	Bedeutung für den Biotopverbund
zoologisch bedeutsame Strukturen	dichtes Gebüsch am Ufer
Bedeutung für Tiergruppe	Vögel

Foto

Fotodatei	6630_59_210719_1.JPG	Fotodatei
Bildbeschreibung	k.A.	Bildbeschreibung
Aufnahmerichtung		Aufnahmerichtung



Teilflächenbeschreibung

Teilflächentyp		Teilflächen-Nr.	1
Biotoptyp	Naturnahes, nährstoffreiches Regenrückhaltebecken (2018)	Biotoptyp	SER
- Zusatz		- gesetzl. Grundl.	§ 30 (2) 1.2
FFH-LRT	kein Lebensraumtyp nach FFH-Richtlinie	FFH-LRT	kein LRT
Beschreibung	Da keine Unterwasservegetation und kaum Schwimmblattvegetation ausgebildet ist, wird der Biotop nicht dem FFH-Lebensraumtyp 3150 zugeordnet.	Entw.potential LRT	
		Hauptfläche	Ja
		Flächenanteil	90 %
		FFH-Unters.Fläche	Nein
		Saatgutfläche	Nein

Erhebungsbogen

B

Projekt	Biotopkartierung Hamburg	Interne Nr.	138620
		DK5 DK5-GK	6630 6632
		DK5 - Name	Veddel
Handlungsbedarf	Nein	Biotop-Nr. alt	59 83
Bearbeitung	MBD	Kartierung	21.07.2019
Räumliche Abbildung	Fläche	Fläche / Länge [m²/m]	1960,4329
Anzahl Abschnitte	1	Breite (lineare Abb.) [m]	

Weitere Angaben

Merkmal	Wert
Gewässer	
Uferstrukturen	steile Ufer
Wasserführung	w - wechselnde Wasserstände
Strömung	r - ruhig fließend
Trübung	w - schwache Trübung
Sichttiefe	<1 m - hypertroph
Färbung	s - schwärzlich: meist durch Faulschlamm
Standort, Relief	
Beschattung	überwiegend - 50 - 90 %
Veg. - Deckg./Ant.	
Schwimmbi.veg.	20 %

Zeigerwerte der Pflanzenartenliste (Auswertung)

Standort	Belichtung	halbsonnig	7,2
Boden	Feuchte	zeitweise wasserüberstaut	10,5
	Stickstoff (N)	mäßig stickstoffarm	5,3
	Reaktion	neutral	6,6
Vegetation	Mahdverträglichkeit		
Zeigerwerte	Futterwert	schädliches Futter (Giftpflanzen)	-1
	Wechselfeuchteanzeiger		0
	Giftpflanzen		1
	Überschw.anzeiger		1

Pflanzenartenliste

Gruppe / Pflanzenart	MS	M	W	Vs	St	PA	Ph	Sz	VS	V	G	cf	§	Rote Liste				
														HH	ND	SH	D	
Tracheobionta (Gefäßpflanzen)																		
Alisma plantago-aquatica (Gewöhnlicher Froschlöffel)	7	w		-														
Calla palustris (Sumpf-Calla)	7	l		-									b	V	3	3	V	
Lemna minor (Kleine Wasserlinse)	7	z		-														
Nuphar lutea (Gelbe Teichrose)	7	l		-										b				
Nymphaea alba (Weiße Seerose)	7	l		-										b	2			
Spirodela polyrrhiza (Vielwurzlige Teichlinse)	7	z		-														
														Anzahl Rote Liste Arten	2	1	1	1
														Anzahl Arten	6			

MS: Mengensystem; M: Mengenangabe, W: Bewertung der Art (FFH-Monitoring), Vs: Vegetationsschicht, St: Status, PA: Autor Phänologie; Ph: Phänologie, Sz: Soziabilität, VS: Vitalitätssystem; V: Vitalität, G: Geschlecht, cf: unsichere Bestimmung, §: Schutz nach BNatSchG, HH: Rote Liste Hamburg, Nds: Rote Liste Niedersachsen, SH: Rote Liste Schleswig-Holstein, D: Rote Liste Deutschland

Erhebungsbogen

B

Projekt	Biotopkartierung Hamburg	Interne Nr.	138620
		DK5 DK5-GK	6630 6632
		DK5 - Name	Veddel
Handlungsbedarf	Nein	Biotop-Nr. alt	59 83
Bearbeitung	MBD	Kartierung	21.07.2019
Räumliche Abbildung	Fläche	Fläche / Länge [m²/m]	1960,4329
Anzahl Abschnitte	1	Breite (lineare Abb.) [m]	

Teilflächenbeschreibung

Teilflächentyp		Teilflächen-Nr.	2
Biotoptyp	Sonstiger Ufergehölzsaum (2018)	Biotoptyp	HUZ
- Zusatz		- gesetzl. Grundl.	(§ 30 (2) 1.1), (§ 30 (2) 1.2)
FFH-LRT		FFH-LRT	
Beschreibung		Entw.potential LRT	
		Hauptfläche	
		Flächenanteil	10 %
		FFH-Unters.Fläche	Nein
		Saatgutfläche	Nein

Weitere Angaben

Merkmal	Wert
Veg. - Deckg./Ant.	
1. Baumschicht	70 %
Strauchschicht	30 %
1. Krautschicht	15 %

Zeigerwerte der Pflanzenartenliste (Auswertung)

Standort	Belichtung	halbsonnig bis halbschattig	6
Boden	Feuchte	naß	8
	Stickstoff (N)	stickstoffreich	7,2
	Reaktion	neutral	7
Vegetation	Mahdverträglichkeit	schnittempfindlich (nur Herbstschnitt vertragend)	2,6
Zeigerwerte	Futterwert	fast wertloses Futter	1,4
	Wechselfeuchteanzeiger		2
	Giftpflanzen		1
	Überschw.anzeiger		6

Pflanzenartenliste

Gruppe / Pflanzenart	MS	M	W	Vs	St	PA	Ph	Sz	VS	V	G	cf	§	Rote Liste			
														HH	ND	SH	D
Tracheobionta (Gefäßpflanzen)																	
Alnus glutinosa (Schwarz-Erle)	7	h		B1													
Alnus glutinosa (Schwarz-Erle)	7	h		S													
Calystegia sepium agg. (Artengruppe Zaun-Winde)	7	w		K1													
Carex pseudocyperus (Scheinzyper-Segge)	7	w		K1													
Cornus mas (Kornelkirsche)	7	w		S										3			
Humulus lupulus (Hopfen)	7	w		K1													
Iris pseudacorus (Gelbe Schwertlilie)	7	w		K1									b				
Lysimachia vulgaris (Gewöhnlicher Gilbweiderich)	7	z		K1													
Phragmites australis (Schilf)	7	z		K1													
Populus alba (Silber-Pappel)	7	z		S													

Erhebungsbogen

B

Projekt	Biotopkartierung Hamburg	Interne Nr.	138620
		DK5 DK5-GK	6630 6632
		DK5 - Name	Veddel
Handlungsbedarf	Nein	Biotop-Nr. alt	59 83
Bearbeitung	MBD	Kartierung	21.07.2019
Räumliche Abbildung	Fläche	Fläche / Länge [m²/m]	1960,4329
Anzahl Abschnitte	1	Breite (lineare Abb.) [m]	

Pflanzenartenliste

Gruppe / Pflanzenart	MS	M	W	Vs	St	PA	Ph	Sz	VS	V	G	cf	§	Rote Liste				
														HH	ND	SH	D	
Rubus fruticosus agg. (Artengruppe Echte Brombeere)	7	z		K1														
Rumex hydrolapathum (Fluss-Ampfer)	7	w		K1														
Salix alba (Silber-Weide)	7	h		B1														
Salix caprea (Sal-Weide)	7	z		S														
Salix fragilis agg. (Artengruppe Bruch-Weide)	7	z		B1														
Salix viminalis (Korb-Weide)	7	z		S														
Sorbus aucuparia (Eberesche)	7	w		S														
Typha latifolia (Breitblättriger Rohrkolben)	7	z		K1														
Urtica dioica (Große Brennessel)	7	z		K1														
Anzahl Rote Liste Arten													1					
Anzahl Arten													18					

MS: Mengensystem; M: Mengenangabe, W: Bewertung der Art (FFH-Monitoring), Vs: Vegetationsschicht, St: Status, PA: Autor Phänologie; Ph: Phänologie, Sz: Soziabilität, VS: Vitalitätssystem; V: Vitalität, G: Geschlecht, cf: unsichere Bestimmung, §: Schutz nach BNatSchG, HH: Rote Liste Hamburg, Nds: Rote Liste Niedersachsen, SH: Rote Liste Schleswig-Holstein, D: Rote Liste Deutschland