

Erhebungsbogen

B

Projekt	Biotopkartierung Hamburg		Interne Nr.	138636	
			DK5 DK5-GK	6630	6632
			DK5 - Name	Veddel	
Handlungsbedarf	Nein		Biotop-Nr. alt	55	77
Bearbeitung	MBD		Kartierung	21.07.2019	
Räumliche Abbildung	Fläche		Fläche / Länge [m²/m]	1872,5648	
Anzahl Abschnitte	1		Breite (lineare Abb.) [m]		

Gesetzlicher Schutz	§ 30 (2) 2.3 Röhrichte	Schutz nur teilweise	Nein
----------------------------	-------------------------------	-----------------------------	-------------

Gesamtbewertung	6	Wertvoll
– Alter	5	Biotop mittleren Alters, 20 bis 50 Jahre
– Belastungsgrad	6	Flächenhaft geringe oder örtlich stärkere oder Vorbelastung mit deutlichem Einfluß
– Ökolog. Funktion	6	Hohe Bedeutung in einem Biotopkomplex, für den lokalen Biotopverbund oder als Puffer
– Seltenheit	6	Seltener Biotoptyp, ohne seltene oder bedrohte Pflges., ungesättigtes Artenspektrum, reliktsche RL-Arten

Bestandsbeschreibung

Verlandetes Gewässer, welches von einem kleinflächigen Röhrichtbestand mit einer relativ hohen Deckung von Gehölzen eingenommen wird. In den Randbereichen hat sich ein dichter Gehölzbestand aus *Betula pendula*, *Alnus glutinosa* und verschiedenen *Salix*-Arten entwickelt. Obwohl die Fläche eingezäunt ist, ist sie leicht durch Müllablagerungen beeinträchtigt.
Die Fläche wurde als Röhricht erfasst (und nicht als Pionierwald), da die Struktur noch einigermaßen erhalten ist.

Vorkommen an Biotoptypen

1	TF	Typ	HF	F.Anteil
2	BTYP	Biotoptyp		- gesetzl. Grundl.
3	Zusatz	Zusatz zum Biotoptypen		
4	LRT	Lebensraumtyp		
1	1		Ja	60 %
2	NRS	Schilf-Röhricht (2018)		§ 30 (2) 2.3
4	kein	kein Lebensraumtyp nach FFH-Richtlinie		
	LRT			
1	2			40 %
2	WPW	Weiden-Pionier- oder Vorwald (2018)		

Räumliche Lage

Lagebeschreibung	östlich des Autobahnanschlusses Hamburg-Georgswerder				
Nachbarnutzung/en	Gehölz im Böschungsbereich der Autobahn im Norden und Nordosten, Einzelhausbebauung im Südosten, Regenrückhaltebecken im Westen				
Rechtswert (X)	567446	Hochwert (Y)	5930236		
Bezirk	Hamburg-Mitte	Naturraum	Elbinsel Wilhelmsburg (673.01)		
Stadtteil (OT-Nr.)	Wilhelmsburg (136)	Gemarkung	Wilhelmsburg (147)		
Digitaler Grünplan	<input checked="" type="checkbox"/> Hafengesamtgebiet	Ramsargebiet	<input type="checkbox"/> EG-Vogelschutzgeb.	<input type="checkbox"/>	
Ausgleichsflächen	<input type="checkbox"/> Biosphärenreservat	Nationalpark	<input type="checkbox"/>		
NSG / ND / LSG					
FFH-GEBIET					
Wasserschutzgebiet					

Erhebungsbogen

B

Projekt	Biotopkartierung Hamburg	Interne Nr.	138636
		DK5 DK5-GK	6630 6632
		DK5 - Name	Veddel
Handlungsbedarf	Nein	Biotop-Nr. alt	55 77
Bearbeitung	MBD	Kartierung	21.07.2019
Räumliche Abbildung	Fläche	Fläche / Länge [m²/m]	1872,5648
Anzahl Abschnitte	1	Breite (lineare Abb.) [m]	

Räumliche Lage

Karte



Weitere Erhebungsbögen

Interne Nr.	Interne Nr. Zuordnung	DK5	Biotop-Nr.	Kartierung	Zuordnung	DK5 (GK)	Biotop-Nr. (alt)
138636	32181	6630	55	28.07.2002	K	6632	77
138636	32172	6630	55	05.08.2010	K	6632	77

Zuordnung: N = nachfolgende Kartierung, K = weitere Kartierungen (zeitlich vorher oder nachher)

Foto

Interne Nr.	Index	Dateiname	Aufnahmerichtung
75327	0	6630_55_210719_1.JPG	

Weitere Angaben

Merkmal	Wert
Auswertung Gefährdung/ Einflüsse	Entwässerung

Erhebungsbogen

B

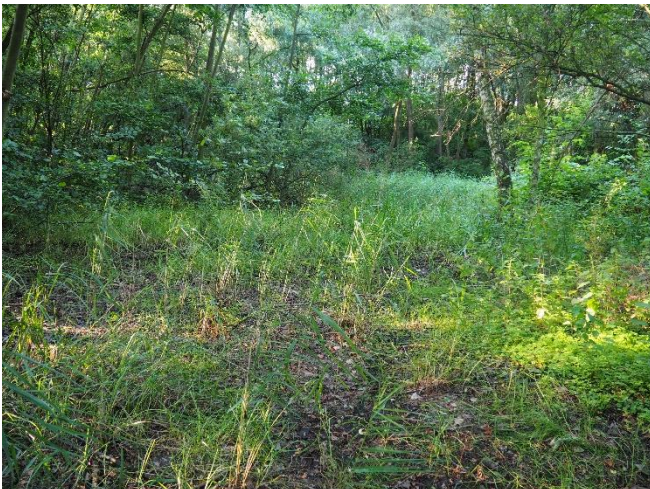
Projekt	Biotopkartierung Hamburg	Interne Nr.	138636
		DK5 DK5-GK	6630 6632
		DK5 - Name	Veddel
Handlungsbedarf	Nein	Biotop-Nr. alt	55 77
Bearbeitung	MBD	Kartierung	21.07.2019
Räumliche Abbildung	Fläche	Fläche / Länge [m²/m]	1872,5648
Anzahl Abschnitte	1	Breite (lineare Abb.) [m]	

Weitere Angaben

Merkmal	Wert
Wertgesichtspunkte	Naturnahes Element in beeinträchtigter Umgebung (weitgehend ungestört) Standortpotential Strukturvielfalt
Maßnahmen	Wertvolle(r) Feuchtbiotop(e) Natürliche Entwicklung (Sukzession) zulassen

Foto

Fotodatei	6630_55_210719_1.JPG	Fotodatei	
Bildbeschreibung	k.A.	Bildbeschreibung	
Aufnahmerichtung		Aufnahmerichtung	



Teilflächenbeschreibung

Teilflächentyp		Teilflächen-Nr.	1
Biotoptyp	Schilf-Röhricht (2018)	Biotoptyp	NRS
- Zusatz		- gesetzl. Grundl.	(§ 30 (2) 2.2), § 30 (2) 2.3
FFH-LRT	kein Lebensraumtyp nach FFH-Richtlinie	FFH-LRT	kein LRT
Beschreibung	Standort: verlandetes Kleingewässer	Entw.potential LRT	
		Hauptfläche	Ja
		Flächenanteil	60 %
		FFH-Unters.Fläche	Nein
		Saatgutfläche	Nein

Erhebungsbogen

B

Projekt	Biotopkartierung Hamburg		Interne Nr.	138636	
			DK5 DK5-GK	6630	6632
Handlungsbedarf	Nein		DK5 - Name	Veddel	
Bearbeitung	MBD	Kopie	Ja	Biotop-Nr. alt	55 77
Räumliche Abbildung	Fläche			Kartierung	21.07.2019
Anzahl Abschnitte	1			Fläche / Länge [m²/m]	1872,5648
				Breite (lineare Abb.) [m]	

Weitere Angaben

Merkmal	Wert
Boden	
Feuchte	9 - sehr naß
Reaktion	7 - neutral
Stickstoffgehalt	7 - stickstoffreich
Standort, Relief	
Relief	flache Senke
Neigung - Gelände	N1 - sehr schwach geneigt (2-3,5%)
Ausrichtung	FL - flach, keine Exposition
Belichtung	7 - halbsonnig
Luft	windberuhigt
Veg. - Deckg./Ant.	
1. Baumschicht	50%
Strauchschicht	25%
1. Krautschicht	70%
Veg. - Zeigerwerte	
Anz. Wechselfeuchtezeiger	4
Anz. Überschwemmungsz.	6

Zeigerwerte der Pflanzenartenliste (Auswertung)

Standort	Belichtung	halbsonnig	6,9
Boden	Feuchte	sehr naß	8,9
	Stickstoff (N)	stickstoffreich	7
	Reaktion	neutral	6,9
Vegetation	Mahdverträglichkeit	schnittempfindlich bis mäßig schnittverträglich	4,2
Zeigerwerte	Futterwert	sehr geringwertiges Futter	2,5
	Wechselfeuchteanzeiger		4
	Giftpflanzen		1
	Überschw.anzeiger		6

Pflanzenartenliste

Gruppe / Pflanzenart	MS	M	W	Vs	St	PA	Ph	Sz	VS	V	G	cf	Rote Liste						
													§	HH	ND	SH	D		
Tracheobionta (Gefäßpflanzen)																			
Agrostis stolonifera (Ausläufer-Straußgras)	7	z		K1															
Alnus glutinosa (Schwarz-Erle)	7	z		B1															
Betula pendula (Hänge-Birke)	7	w		B1															
Calystegia sepium agg. (Artengruppe Zaun-Winde)	7	w		K1															
Carex pseudocyperus (Scheinzyper-Segge)	7	z		K1															
Geranium robertianum (Stinkender Storchschnabel)	7	w		K1															
Glechoma hederacea (Gundermann)	7	z		K1															
Glyceria fluitans (Flutender Schwaden)	7	h		K1															
Glyceria maxima (Wasser-Schwaden)	7	z		K1															
Humulus lupulus (Hopfen)	7	w		K1															
Iris pseudacorus (Gelbe Schwertlilie)	7	z		K1															b

Erhebungsbogen

B

Projekt	Biotopkartierung Hamburg	Interne Nr.	138636
		DK5 DK5-GK	6630 6632
		DK5 - Name	Veddel
Handlungsbedarf	Nein	Biotop-Nr. alt	55 77
Bearbeitung	MBD	Kartierung	21.07.2019
Räumliche Abbildung	Fläche	Fläche / Länge [m²/m]	1872,5648
Anzahl Abschnitte	1	Breite (lineare Abb.) [m]	

Pflanzenartenliste

Gruppe / Pflanzenart	MS	M	W	Vs	St	PA	Ph	Sz	VS	V	G	cf	§	Rote Liste			
														HH	ND	SH	D
Juncus effusus (Flutter-Binse)	7	w		K1													
Lythrum salicaria (Blut-Weiderich)	7	w		K1													
Phragmites australis (Schilf)	7	d		K1													
Ranunculus repens (Kriechender Hahnenfuß)	7	z		K1													
Salix alba (Silber-Weide)	7	z		B1													
Salix cinerea (Grau-Weide)	7	w		S													
Urtica dioica (Große Brennessel)	7	z		K1													

Anzahl Rote Liste Arten

Anzahl Arten

18

MS: Mengensystem; M: Mengenangabe, W: Bewertung der Art (FFH-Monitoring), Vs: Vegetationsschicht, St: Status, PA: Autor Phänologie; Ph: Phänologie, Sz: Soziabilität, VS: Vitalitätssystem; V: Vitalität, G: Geschlecht, cf: unsichere Bestimmung, §: Schutz nach BNatSchG, HH: Rote Liste Hamburg, Nds: Rote Liste Niedersachsen, SH: Rote Liste Schleswig-Holstein, D: Rote Liste Deutschland

Teilflächenbeschreibung

Teilflächentyp		Teilflächen-Nr.	2
Biotoptyp	Weiden-Pionier- oder Vorwald (2018)	Biotoptyp	WPW
- Zusatz		- gesetzl. Grundl.	
FFH-LRT		FFH-LRT	
Beschreibung		Entw.potential LRT	
		Hauptfläche	
		Flächenanteil	40 %
		FFH-Unters.Fläche	Nein
		Saatgutfläche	Nein

Zeigerwerte der Pflanzenartenliste (Auswertung)

Standort	Belichtung	halbschattig	5,4
Boden	Feuchte	naß	7,9
	Stickstoff (N)	stickstoffreich	6,9
	Reaktion	neutral	7,4
Vegetation	Mahdverträglichkeit	nicht völlig schnittunverträglich aber sehr schnittempfindlich	2
Zeigerwerte	Futterwert		
	Wechselfeuchteanzeiger		1
	Giftpflanzen		0
	Überschw.anzeiger		2

Pflanzenartenliste

Gruppe / Pflanzenart	MS	M	W	Vs	St	PA	Ph	Sz	VS	V	G	cf	§	Rote Liste			
														HH	ND	SH	D
Tracheobionta (Gefäßpflanzen)																	
Alnus glutinosa (Schwarz-Erle)	7	z		B2													
Betula pendula (Hänge-Birke)	7	w		B1													
Salix alba (Silber-Weide)	7	h		B1													
Salix caprea (Sal-Weide)	7	z		B2													
Salix cinerea (Grau-Weide)	7	w		S													

Erhebungsbogen

B

Projekt	Biotopkartierung Hamburg		Interne Nr.	138636	
			DK5 DK5-GK	6630	6632
Handlungsbedarf	Nein		DK5 - Name	Veddel	
Bearbeitung	MBD	Kopie	Ja	Biotop-Nr. alt	55 77
Räumliche Abbildung	Fläche			Kartierung	21.07.2019
Anzahl Abschnitte	1			Fläche / Länge [m²/m]	1872,5648
				Breite (lineare Abb.) [m]	

Pflanzenartenliste

Gruppe / Pflanzenart	MS	M	W	Vs	St	PA	Ph	Sz	VS	V	G	cf	§	Rote Liste			
														HH	ND	SH	D
Salix fragilis agg. (Artengruppe Bruch-Weide)	7		z		B2												
Anzahl Rote Liste Arten																	
Anzahl Arten													6				

MS: Mengensystem; M: Mengenangabe, W: Bewertung der Art (FFH-Monitoring), Vs: Vegetationsschicht, St: Status, PA: Autor Phänologie; Ph: Phänologie, Sz: Soziabilität, VS: Vitalitätssystem; V: Vitalität, G: Geschlecht, cf: unsichere Bestimmung, §: Schutz nach BNatSchG, HH: Rote Liste Hamburg, Nds: Rote Liste Niedersachsen, SH: Rote Liste Schleswig-Holstein, D: Rote Liste Deutschland