

Erhebungsbogen

B

Projekt	Biotopkartierung Hamburg, Datenbestand aus FoxPro	Interne Nr.	32058	
		DK5 DK5-GK	6630	6632
Handlungsbedarf	Nein	DK5 - Name	Veddel	
Bearbeitung	GA1	Biotop-Nr. alt	52	73
Räumliche Abbildung	Fläche	Kartierung	15.09.1981	
Anzahl Abschnitte	1	Fläche / Länge [m²/m]	6486,0194	
		Breite (lineare Abb.) [m]		

Gesetzlicher Schutz **kein gesetzl. Schutz** **kein gesetzlich geschütztes Biotop** **Schutz nur teilweise** **Nein**

Gesamtbewertung 0 keine Angabe

- Alter
- Belastungsgrad
- Ökolog. Funktion
- Seltenheit

Bestandsbeschreibung

Ostexponierte Eisenbahnböschung. An ihrem Fuß mehr oder weniger feuchte, von Gräben durchzogene ebene Fläche.
 Böschung : Ruderalisierte Rasen (Cynosurion, Agropyron) TG.
 Gräben : Ufer mit Hochstaudenfluren GH.
 sbrige Fläche : sberwiegend (70 %) ruderale Hochstaudenfluren (Goldruten-, Brennessel- und Landreitgrasbestände, Arction) TH, viel Zaunwindenschleier und nitrophile Säume um Gebüsche und einzeln stehende Bäume WH, WT.

Spezielle Nutzungen: Kinderspiel, ext. Erholung

Nutzungsintensität:

Vorkommende Pflanzengesellschaften:

Vorkommen an Biotoptypen

1	TF	Typ	HF	F.Anteil
2	BTYP	Biotoptyp		- gesetzl. Grundl.
3	Zusatz	Zusatz zum Biotoptypen		
4	LRT	Lebensraumtyp		
1	1		Ja	100 %
2	AK	Halbruderale Gras- und Staudenflur (2000)		

Räumliche Lage

Lagebeschreibung	nördl. Wilhelmsburger Reichsstraße am Bahndamm		
Nachbarnutzung/en			
Rechtswert (X)	567077	Hochwert (Y)	5930379
Bezirk	Hamburg-Mitte	Naturraum	Elbinsel Wilhelmsburg (673.01)
Stadtteil (OT-Nr.)	Wilhelmsburg (136)	Gemarkung	Wilhelmsburg (147)
Digitaler Grünplan	<input checked="" type="checkbox"/> Hafengesamtgebiet	<input type="checkbox"/> Ramsargebiet	<input type="checkbox"/> EG-Vogelschutzgeb.
Ausgleichsflächen	<input type="checkbox"/> Biosphärenreservat	<input type="checkbox"/> Nationalpark	<input type="checkbox"/>
NSG / ND / LSG			
FFH-GEBIET			
Wasserschutzgebiet			

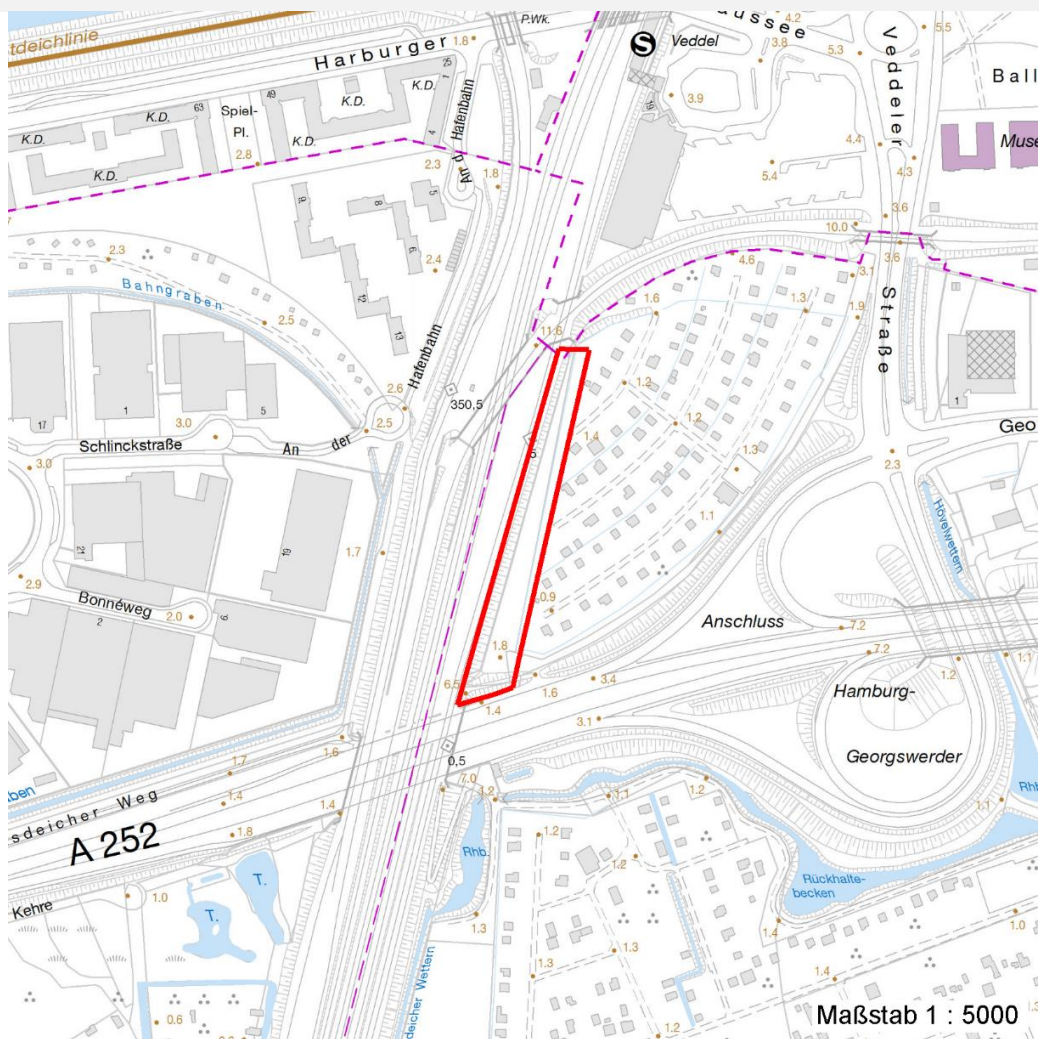
Erhebungsbogen

B

Projekt	Biotopkartierung Hamburg, Datenbestand aus FoxPro	Interne Nr.	32058	
		DK5 DK5-GK	6630	6632
		DK5 - Name	Veddel	
Handlungsbedarf	Nein	Biotop-Nr. alt	52	73
Bearbeitung	GA1	Kartierung	15.09.1981	
Räumliche Abbildung	Fläche	Fläche / Länge [m²/m]	6486,0194	
Anzahl Abschnitte	1	Breite (lineare Abb.) [m]		

Räumliche Lage

Karte



Teilflächenbeschreibung

Teilflächentyp		Teilflächen-Nr.	1
Biototyp	Halbruderale Gras- und Staudenflur (2000)	Biototyp	AK
- Zusatz		- gesetzl. Grundl.	
FFH-LRT		FFH-LRT	
Beschreibung		Entw.potential LRT	
		Hauptfläche	Ja
		Flächenanteil	100 %
		FFH-Unters.Fläche	Nein
		Saatgutfläche	Nein

Erhebungsbogen

B

Projekt	Biotopkartierung Hamburg, Datenbestand aus FoxPro	Interne Nr. DK5 DK5-GK DK5 - Name	32058 6630 Veddel	6632
Handlungsbedarf	Nein	Biotop-Nr. alt	52	73
Bearbeitung	GA1	Kartierung	15.09.1981	
Räumliche Abbildung	Fläche	Fläche / Länge [m²/m]	6486,0194	
Anzahl Abschnitte	1	Breite (lineare Abb.) [m]		

Zeigerwerte der Pflanzenartenliste (Auswertung)

Standort	Belichtung	halbsonnig	7,4
Boden	Feuchte	mäßig feucht und wechselfeucht	6,2
	Stickstoff (N)	mäßig stickstoffarm bis stickstoffreich	6,1
	Reaktion	neutral	6,6
Vegetation	Mahdverträglichkeit	mäßig schnittverträglich (erster Schnitt nicht vor 1. Juli)	5,1
Zeigerwerte	Futterwert	mäßige Futterqualität	3,8
	Wechselfeuchteanzeiger		3
	Giftpflanzen		0
	Überschw.anzeiger		1

Pflanzenartenliste

Gruppe / Pflanzenart	MS	M	W	Vs	St	PA	Ph	Sz	VS	V	G	cf	§	Rote Liste			
														HH	ND	SH	D
Tracheobionta (Gefäßpflanzen)																	
Agrostis capillaris (Rotes Straußgras)	7	X		-													
Artemisia vulgaris (Gewöhnlicher Beifuß)	7	X		-													
Betula pendula (Hänge-Birke)	7	X		-													
Bidens spec. (Zweizahn)	7	X		-													
Calamagrostis epigejos (Land-Reitgras)	7	X		-													
Callitriche spec. (Wasserstern)	7	X		-													
Calystegia sepium (Zaun-Winde)	7	X		-													
Carex acuta (Schlank-Segge)	7	X		-											V		
Cirsium arvense (Acker-Kratzdistel)	7	X		-													
Elymus repens (Gewöhnliche Quecke)	7	X		-													
Festuca rubra (Rot-Schwingel)	7	X		-													
Glyceria maxima (Wasser-Schwaden)	7	X		-													
Juncus effusus (Flatter-Binse)	7	X		-													
Lolium perenne (Ausdauerndes Weidelgras)	7	X		-													
Lotus corniculatus corniculatus (Gewöhnlicher Hornklee)	7	X		-											V		
Medicago sativa agg. (Artengruppe Saat-Luzerne)	7	X		-													
Melilotus officinalis (Echter Steinklee)	7	X		-													
Poa trivialis (Gewöhnliches Rispengras)	7	X		-													
Populus alba (Silber-Pappel)	7	X		-													
Populus spec. (Pappel)	7	X		-													
Rosa rugosa (Kartoffel-Rose)	7	X		-													
Sambucus nigra (Schwarzer Holunder)	7	X		-													
Solidago canadensis (Kanadische Goldrute)	7	X		-													
Solidago gigantea (Riesen-Goldrute)	7	X		-													
Syringa vulgaris (Gewöhnlicher Flieder)	7	X		-													
Tanacetum vulgare (Rainfarn)	7	X		-													
Trifolium pratense (Rot-Klee)	7	X		-													
Trifolium repens (Weiß-Klee)	7	X		-													
Urtica dioica (Große Brennnessel)	7	X		-													
Anzahl Rote Liste Arten														2			
Anzahl Arten										29							

MS: Mengensystem; M: Mengenangabe, W: Bewertung der Art (FFH-Monitoring), Vs: Vegetationsschicht, St: Status, PA: Autor Phänologie; Ph: Phänologie, Sz: Soziabilität, VS: Vitalitätssystem; V: Vitalität, G: Geschlecht, cf: unsichere Bestimmung, §: Schutz nach BNatSchG, HH: Rote Liste Hamburg, Nds: Rote Liste Niedersachsen, SH: Rote Liste Schleswig-Holstein, D: Rote Liste Deutschland

Erhebungsbogen

B

Projekt	Biotopkartierung Hamburg, Datenbestand aus FoxPro			Interne Nr.	32058	
				DK5 DK5-GK	6630	6632
				DK5 - Name	Veddel	
Handlungsbedarf	Nein			Biotop-Nr. alt	52	73
Bearbeitung	GA1	Kopie	Nein	Kartierung	15.09.1981	
Räumliche Abbildung	Fläche			Fläche / Länge [m²/m]	6486,0194	
Anzahl Abschnitte	1			Breite (lineare Abb.) [m]		