

Erhebungsbogen

B

Projekt	Biotopkartierung Hamburg, Datenbestand aus FoxPro	Interne Nr.	32162	
		DK5 DK5-GK	6630	6632
Handlungsbedarf	Nein	DK5 - Name	Veddel	
Bearbeitung	GA1	Biotop-Nr. alt	48	68
Räumliche Abbildung	Fläche	Kartierung	15.09.1981	
Anzahl Abschnitte	1	Fläche / Länge [m²/m]	2008,4667	
		Breite (lineare Abb.) [m]		

Gesetzlicher Schutz kein gesetzl. Schutz **kein gesetzlich geschütztes Biotop** **Schutz nur teilweise** **Nein**

Gesamtbewertung 0 keine Angabe

- Alter
- Belastungsgrad
- Ökolog. Funktion
- Seltenheit

Bestandsbeschreibung

Westexponierter Bahndamm, davor ebene Fläche.
 Bahndamm : ca. 10 m breit, 50 % Landreitgrasflur, Brennesselflur (Arction) TH, 50 % Brombeergebüsch WH.
 Ebene Fläche : sberwiegend Goldruten- und Landreitgras-Bestände (Arction) TH, daneben Gebüsch (Sambuco-Salicion) WH, Zaunwindenschleier, Giersch-Säume WR.
 Strukturell vielf,ltig, wertvoll insbesondere in Zusammenhang mit Nachbarbiotopen.

Spezielle Nutzungen: Kinderspiel, ext. Erholung;

Nutzungsintensität:

Vorkommende Pflanzengesellschaften:

Vorkommen an Biotoptypen

1	TF	Typ	HF	F.Anteil
2	BTYP	Biotoptyp		- gesetzl. Grundl.
3	Zusatz	Zusatz zum Biotoptypen		
4	LRT	Lebensraumtyp		
1	1		Ja	100 %
2	AK	Halbruderale Gras- und Staudenflur (2000)		

Räumliche Lage

Lagebeschreibung	Wilhelmsburger Reichsstraße, am Bahndamm			
Nachbarnutzung/en				
Rechtswert (X)	566921	Hochwert (Y)	5930139	
Bezirk	Hamburg-Mitte	Naturraum	Elbinsel Wilhelmsburg (673.01)	
Stadtteil (OT-Nr.)	Wilhelmsburg (137)	Gemarkung	Wilhelmsburg (147)	
Digitaler Grünplan	<input type="checkbox"/> Hafengesamtgebiet	<input type="checkbox"/> Ramsargebiet	<input type="checkbox"/> EG-Vogelschutzgeb.	<input type="checkbox"/>
Ausgleichsflächen	<input checked="" type="checkbox"/> Biosphärenreservat	<input type="checkbox"/> Nationalpark	<input type="checkbox"/>	<input type="checkbox"/>
NSG / ND / LSG				
FFH-GEBIET				
Wasserschutzgebiet				

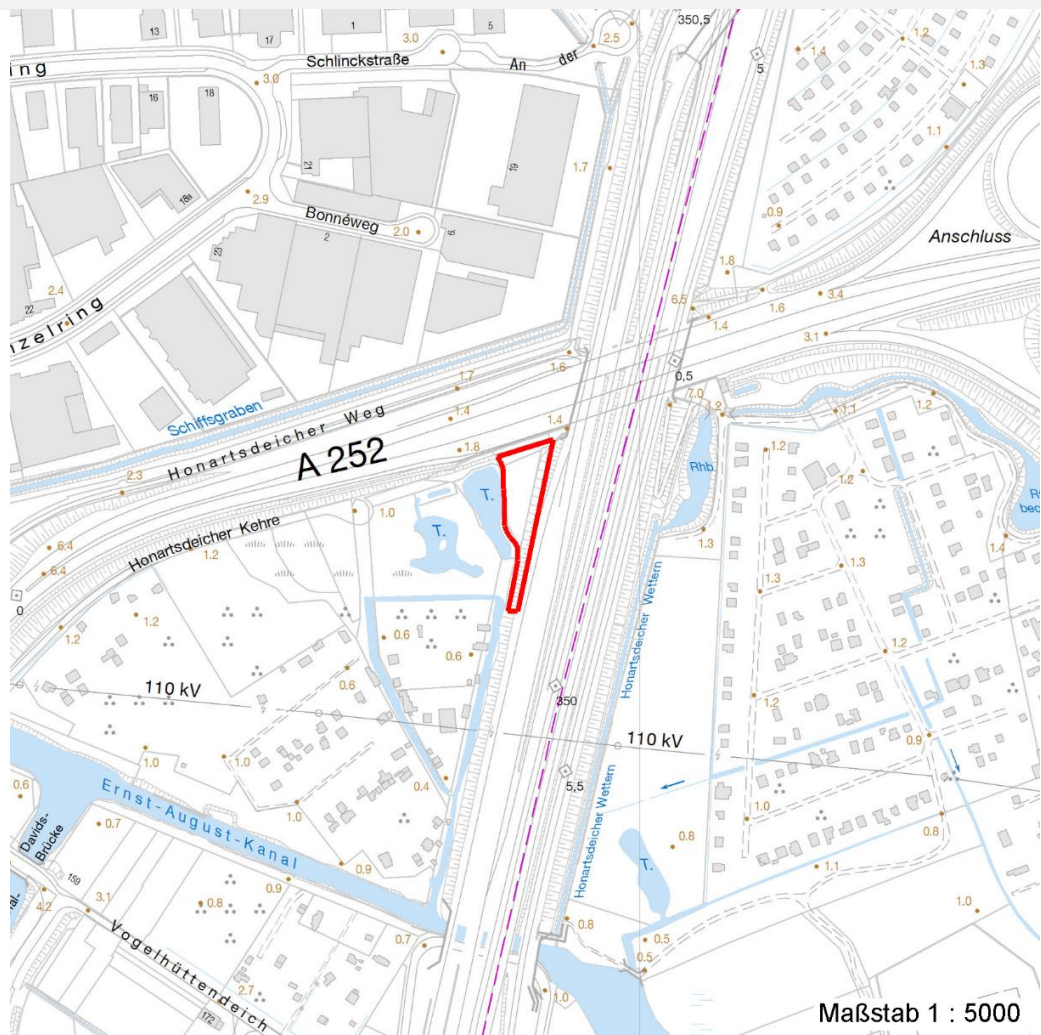
Erhebungsbogen

B

Projekt	Biotopkartierung Hamburg, Datenbestand aus FoxPro	Interne Nr.	32162	
		DK5 DK5-GK	6630	6632
		DK5 - Name	Veddel	
Handlungsbedarf	Nein	Biotop-Nr. alt	48	68
Bearbeitung	GA1	Kartierung	15.09.1981	
Räumliche Abbildung	Fläche	Fläche / Länge [m²/m]	2008,4667	
Anzahl Abschnitte	1	Breite (lineare Abb.) [m]		

Räumliche Lage

Karte



Weitere Angaben

Merkmal	Wert
Auswertung	
Wertgesichtspunkte	Strukturvielfalt

Erhebungsbogen

B

Projekt	Biotopkartierung Hamburg, Datenbestand aus FoxPro	Interne Nr.	32162	
		DK5 DK5-GK	6630	6632
Handlungsbedarf	Nein	DK5 - Name	Veddel	
Bearbeitung	GA1	Biotop-Nr. alt	48	68
Räumliche Abbildung	Fläche	Kartierung	15.09.1981	
Anzahl Abschnitte	1	Fläche / Länge [m²/m]	2008,4667	
		Breite (lineare Abb.) [m]		

Teilflächenbeschreibung

Teilflächentyp		Teilflächen-Nr.	1
Biotoptyp	Halbruderale Gras- und Staudenflur (2000)	Biotoptyp	AK
- Zusatz		- gesetzl. Grundl.	
FFH-LRT		FFH-LRT	
Beschreibung		Entw.potential LRT	
		Hauptfläche	Ja
		Flächenanteil	100 %
		FFH-Unters.Fläche	Nein
		Saatgutfläche	Nein

Zeigerwerte der Pflanzenartenliste (Auswertung)

Standort	Belichtung	halbsonnig	7,1
Boden	Feuchte	mäßig feucht und wechselfeucht	5,6
	Stickstoff (N)	stickstoffreich	7,2
	Reaktion	neutral	7,2
Vegetation	Mahdverträglichkeit	schnittempfindlich bis mäßig schnittverträglich	4,1
Zeigerwerte	Futterwert	geringwertiges Futter	2,6
	Wechselfeuchteanzeiger		2
	Giftpflanzen		0
	Überschw.anzeiger		0

Pflanzenartenliste

Gruppe / Pflanzenart	MS	M	W	Vs	St	PA	Ph	Sz	VS	V	G	cf	§	Rote Liste			
														HH	ND	SH	D
Tracheobionta (Gefäßpflanzen)																	
Aegopodium podagraria (Giersch)	7	X		-													
Artemisia vulgaris (Gewöhnlicher Beifuß)	7	X		-													
Calamagrostis epigejos (Land-Reitgras)	7	X		-													
Calystegia sepium (Zaun-Winde)	7	X		-													
Cirsium vulgare (Gewöhnliche Kratzdistel)	7	X		-													
Elymus repens (Gewöhnliche Quecke)	7	X		-													
Ligustrum vulgare (Gemeiner Liguster)	7	X		-													
Phragmites spec. (Schilf)	7	X		-													
Poa trivialis (Gewöhnliches Rispengras)	7	X		-													
Quercus robur (Stiel-Eiche)	7	X		-													
Rubus fruticosus agg. (Artengruppe Echte Brombeere)	7	X		-													
Salix caprea (Sal-Weide)	7	X		-													
Salix spec. (Weide)	7	X		-													
Sambucus nigra (Schwarzer Holunder)	7	X		-													
Solidago canadensis (Kanadische Goldrute)	7	X		-													
Solidago gigantea (Riesen-Goldrute)	7	X		-													
Urtica dioica (Große Brennessel)	7	X		-													

Erhebungsbogen

B

Projekt	Biotopkartierung Hamburg, Datenbestand aus FoxPro	Interne Nr.	32162	
		DK5 DK5-GK	6630	6632
Handlungsbedarf	Nein	DK5 - Name	Veddel	
Bearbeitung	GA1	Biotop-Nr. alt	48	68
Räumliche Abbildung	Fläche	Kartierung	15.09.1981	
Anzahl Abschnitte	1	Fläche / Länge [m²/m]	2008,4667	
		Breite (lineare Abb.) [m]		

Pflanzenartenliste

Gruppe / Pflanzenart	MS	M	W	Vs	St	PA	Ph	Sz	VS	V	G	cf	§	Rote Liste			
														HH	ND	SH	D
Anzahl Rote Liste Arten																	
Anzahl Arten														17			

MS: Mengensystem; M: Mengenangabe, W: Bewertung der Art (FFH-Monitoring), Vs: Vegetationsschicht, St: Status, PA: Autor Phänologie; Ph: Phänologie, Sz: Soziabilität, VS: Vitalitätssystem; V: Vitalität, G: Geschlecht, cf: unsichere Bestimmung, §: Schutz nach BNatSchG, HH: Rote Liste Hamburg, Nds: Rote Liste Niedersachsen, SH: Rote Liste Schleswig-Holstein, D: Rote Liste Deutschland