

# Erhebungsbogen

**B**

<b>Projekt</b>	Biotopkartierung Hamburg, Datenbestand aus FoxPro		<b>Interne Nr.</b>	32150
			<b>DK5   DK5-GK</b>	6630 6632
			<b>DK5 - Name</b>	Veddel
<b>Handlungsbedarf</b>	Ja		<b>Biotop-Nr.   alt</b>	37 47
<b>Bearbeitung</b>	GA1	<b>Kopie</b>	Nein	
<b>Räumliche Abbildung</b>	Fläche		<b>Kartierung</b>	15.09.1981
<b>Anzahl Abschnitte</b>	1		<b>Fläche / Länge [m²/m]</b>	2423,1136
			<b>Breite (lineare Abb.) [m]</b>	

**Gesetzlicher Schutz**    **\_ kein gesetzl. Schutz kein gesetzlich geschütztes Biotop**    **Schutz nur teilweise**    **Nein**

**Gesamtbewertung**    0    keine Angabe

- Alter
- Belastungsgrad
- Ökolog. Funktion
- Seltenheit

## Bestandsbeschreibung

Seit längerer Zeit aufgelassene Kleingärten. Goldruten- und Landreitgras-Bestände (Arction), GEBüsch (Sambuco-Salicion) mit Obstbäumen sowie Schleier- und Saumgesellschaften, nicht mehr gemähte Rasen (Cynosurion u.a.). Relativ artenarm wegen fortgeschrittener Sukzession, aber strukturell sehr vielfältig.

Spezielle Nutzungen: Kinderspiel , externe Erholung

Nutzungsintensität:

Vorkommende Pflanzengesellschaften:

## Vorkommen an Biotoptypen

1	TF	Typ	HF	F.Anteil
2	BTYP	Biotoptyp	- gesetzl. Grundl.	
3	Zusatz	Zusatz zum Biotoptypen		
4	LRT	Lebensraumtyp		
1	1		Ja	100 %
2	EK	Kleingartenanlage (2000)		
3	b	Brache, keine Nutzung (b)		

## Räumliche Lage

<b>Lagebeschreibung</b>	Südl. Wilhelmsburger Reichsstr., am Bahndamm		
<b>Nachbarnutzung/en</b>			
<b>Rechtswert (X)</b>	567036	<b>Hochwert (Y)</b>	5930093
<b>Bezirk</b>	Hamburg-Mitte	<b>Naturraum</b>	Elbinsel Wilhelmsburg (673.01)
<b>Stadtteil (OT-Nr.)</b>	Wilhelmsburg (136)	<b>Gemarkung</b>	Wilhelmsburg (147)
<b>Digitaler Grünplan</b>	<input checked="" type="checkbox"/> <b>Hafengesamtgebiet</b>	<input type="checkbox"/> <b>Ramsargebiet</b>	<input type="checkbox"/> <b>EG-Vogelschutzgeb.</b>
<b>Ausgleichsflächen</b>	<input type="checkbox"/> <b>Biosphärenreservat</b>	<input type="checkbox"/> <b>Nationalpark</b>	<input type="checkbox"/>
<b>NSG / ND / LSG</b>	LSG Wilhelmsburger Elbinsel [ HH-2050 / Anteil: 67% ]		
<b>FFH-GEBIET</b>			
<b>Wasserschutzgebiet</b>			

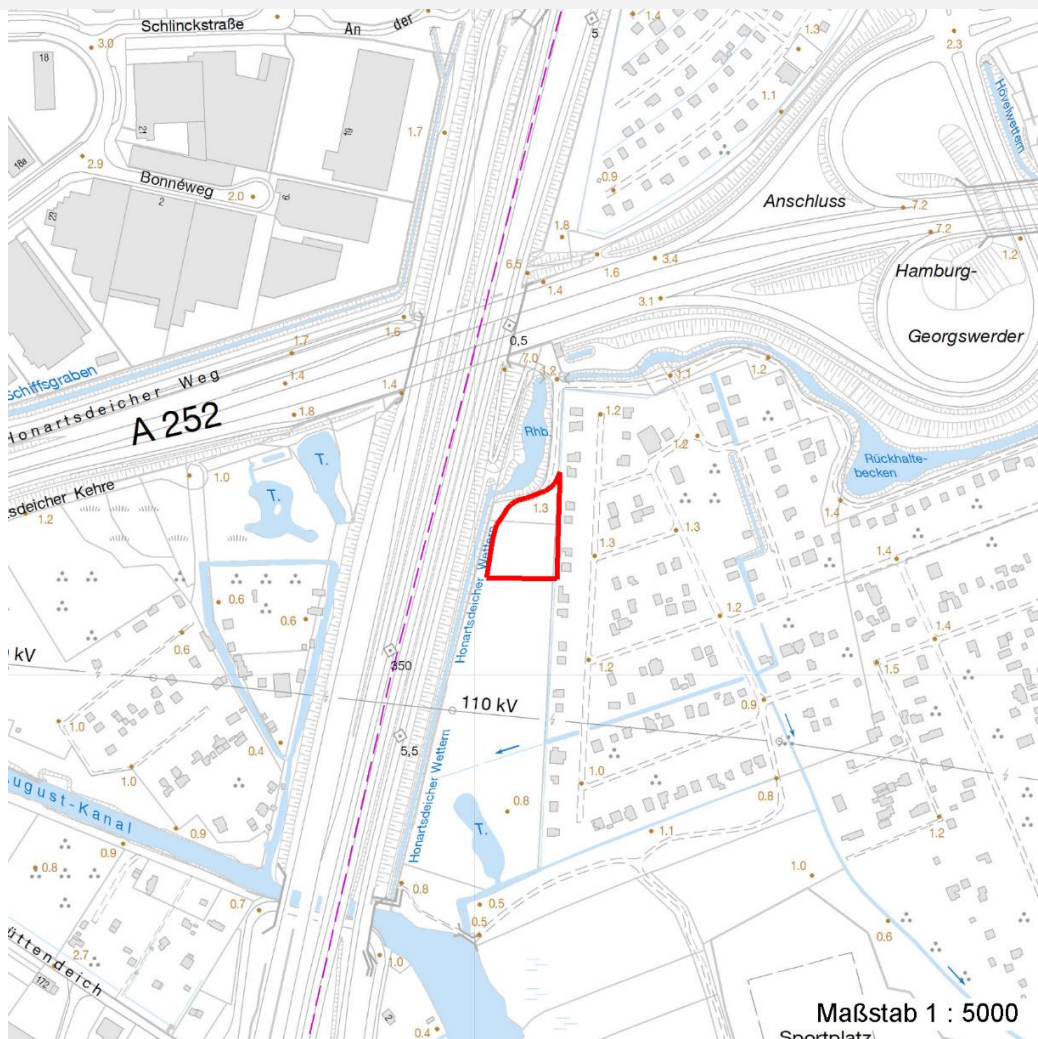
# Erhebungsbogen

**B**

<b>Projekt</b>	Biotopkartierung Hamburg, Datenbestand aus FoxPro	<b>Interne Nr.</b>	32150	
		<b>DK5   DK5-GK</b>	<b>6630</b>	6632
		<b>DK5 - Name</b>	Veddel	
<b>Handlungsbedarf</b>	Ja	<b>Biotop-Nr.   alt</b>	<b>37</b>	47
<b>Bearbeitung</b>	GA1	<b>Kartierung</b>	15.09.1981	
<b>Räumliche Abbildung</b>	Fläche	<b>Fläche / Länge [m<sup>2</sup>/m]</b>	2423,1136	
<b>Anzahl Abschnitte</b>	1	<b>Breite (lineare Abb.) [m]</b>		

## Räumliche Lage

Karte



## Weitere Angaben

Merkmal	Wert
<b>Auswertung</b>	
Gefährdung / Einflüsse	Bebauung, gärtner. Gestaltung
Wertgesichtspunkte	Strukturvielfalt artenarme Ausprägung

# Erhebungsbogen

**B**

<b>Projekt</b>	Biotopkartierung Hamburg, Datenbestand aus FoxPro	<b>Interne Nr.</b>	32150	
		<b>DK5   DK5-GK</b>	<b>6630</b>	6632
		<b>DK5 - Name</b>	Veddel	
<b>Handlungsbedarf</b>	Ja	<b>Biotop-Nr.   alt</b>	<b>37</b>	47
<b>Bearbeitung</b>	GA1	<b>Kartierung</b>	15.09.1981	
<b>Räumliche Abbildung</b>	Fläche	<b>Fläche / Länge [m<sup>2</sup>/m]</b>	2423,1136	
<b>Anzahl Abschnitte</b>	1	<b>Breite (lineare Abb.) [m]</b>		

## Teilflächenbeschreibung

<b>Teilflächentyp</b>		<b>Teilflächen-Nr.</b>	1
<b>Biotoptyp</b>	Kleingartenanlage (2000)	<b>Biotoptyp</b>	EK
<b>- Zusatz</b>	Brache, keine Nutzung (b)	<b>- gesetzl. Grundl.</b>	
<b>FFH-LRT</b>		<b>FFH-LRT</b>	
<b>Beschreibung</b>		<b>Entw.potential LRT</b>	
		<b>Hauptfläche</b>	Ja
		<b>Flächenanteil</b>	100 %
		<b>FFH-Unters.Fläche</b>	Nein
		<b>Saatgutfläche</b>	Nein

## Zeigerwerte der Pflanzenartenliste (Auswertung)

<b>Standort</b>	<b>Belichtung</b>	halbsonnig	6,9
<b>Boden</b>	<b>Feuchte</b>	mäßig feucht und wechselfeucht	5,9
	<b>Stickstoff (N)</b>	stickstoffreich	6,6
	<b>Reaktion</b>	neutral	6,6
<b>Vegetation</b>	<b>Mahdverträglichkeit</b>	mäßig schnittverträglich (erster Schnitt nicht vor 1. Juli)	5,4
<b>Zeigerwerte</b>	<b>Futterwert</b>	mäßige Futterqualität	3,5
	<b>Wechselfeuchteanzeiger</b>		4
	<b>Giftpflanzen</b>		0
	<b>Überschw.anzeiger</b>		2

## Pflanzenartenliste

Gruppe / Pflanzenart	MS	M	W	Vs	St	PA	Ph	Sz	VS	V	G	cf	§	Rote Liste			
														HH	ND	SH	D
<b>Tracheobionta (Gefäßpflanzen)</b>																	
Agrostis capillaris (Rotes Straußgras)	7	X		-													
Agrostis gigantea (Riesen-Straußgras)	7	X		-													
Agrostis stolonifera (Ausläufer-Straußgras)	7	X		-													
Artemisia vulgaris (Gewöhnlicher Beifuß)	7	X		-													
Betula pendula (Hänge-Birke)	7	X		-													
Calystegia sepium (Zaun-Winde)	7	X		-													
Carpinus betulus (Hainbuche)	7	X		-													
Cirsium arvense (Acker-Kratzdistel)	7	X		-													
Dactylis glomerata (Wiesen-Knäuelgras)	7	X		-													
Elymus repens (Gewöhnliche Quecke)	7	X		-													
Fagus sylvatica (Rotbuche)	7	X		-													
Fallopia japonica (Japanischer Staudenknöterich)	7	X		-													
Festuca rubra (Rot-Schwingel)	7	X		-													
Holcus lanatus (Wolliges Honiggras)	7	X		-													
Humulus lupulus (Hopfen)	7	X		-													
Ligustrum vulgare (Gemeiner Liguster)	7	X		-													
Malus domestica (Kultur-Apfel)	7	X		-													
Prunus avium (Vogel-Kirsche)	7	X		-													
Pyrus communis (Kultur-Birne)	7	X		-													
Ranunculus repens (Kriechender Hahnenfuß)	7	X		-													

# Erhebungsbogen

**B**

<b>Projekt</b>	Biotopkartierung Hamburg, Datenbestand aus FoxPro		<b>Interne Nr.</b>	32150
			<b>DK5   DK5-GK</b>	<b>6630</b> 6632
<b>Handlungsbedarf</b>	Ja		<b>DK5 - Name</b>	Veddel
<b>Bearbeitung</b>	GA1	<b>Kopie</b>	<b>Biotop-Nr.   alt</b>	<b>37</b> 47
<b>Räumliche Abbildung</b>	Fläche	Nein	<b>Kartierung</b>	15.09.1981
<b>Anzahl Abschnitte</b>	1		<b>Fläche / Länge [m<sup>2</sup>/m]</b>	2423,1136
			<b>Breite (lineare Abb.) [m]</b>	

## Pflanzenartenliste

Gruppe / Pflanzenart	MS	M	W	Vs	St	PA	Ph	Sz	VS	V	G	cf	§	Rote Liste			
														HH	ND	SH	D
Robinia pseudoacacia (Robinie)	7	X		-													
Rubus fruticosus agg. (Artengruppe Echte Brombeere)	7	X		-													
Rumex obtusifolius (Stumpflättriger Ampfer)	7	X		-													
Salix caprea (Sal-Weide)	7	X		-													
Sambucus nigra (Schwarzer Holunder)	7	X		-													
Solidago canadensis (Kanadische Goldrute)	7	X		-													
Solidago gigantea (Riesen-Goldrute)	7	X		-													
Syringa vulgaris (Gewöhnlicher Flieder)	7	X		-													
Trifolium repens (Weiß-Klee)	7	X		-													
Tussilago farfara (Huflattich)	7	X		-													
Urtica dioica (Große Brennessel)	7	X		-													

**Anzahl Rote Liste Arten**

**Anzahl Arten**

**31**

MS: Mengensystem; M: Mengenangabe, W: Bewertung der Art (FFH-Monitoring), Vs: Vegetationsschicht, St: Status, PA: Autor Phänologie; Ph: Phänologie, Sz: Soziabilität, VS: Vitalitätssystem; V: Vitalität, G: Geschlecht, cf: unsichere Bestimmung, §: Schutz nach BNatSchG, HH: Rote Liste Hamburg, Nds: Rote Liste Niedersachsen, SH: Rote Liste Schleswig-Holstein, D: Rote Liste Deutschland