

# Erhebungsbogen

**B**

<b>Projekt</b>	Biotopkartierung Hamburg	<b>Interne Nr.</b>	32143	
		<b>DK5   DK5-GK</b>	<b>6630</b>	6632
<b>Handlungsbedarf</b>	Nein	<b>DK5 - Name</b>	Veddel	
<b>Bearbeitung</b>	BUC	<b>Biotop-Nr.   alt</b>	<b>36</b>	39
<b>Räumliche Abbildung</b>	Fläche	<b>Kartierung</b>	28.07.2002	
<b>Anzahl Abschnitte</b>	1	<b>Fläche / Länge [m<sup>2</sup>/m]</b>	2569,0658	
		<b>Breite (lineare Abb.) [m]</b>		

<b>Gesetzlicher Schutz</b>	<b>_ kein gesetzl. Schutz kein gesetzlich geschütztes Biotop</b>	<b>Schutz nur teilweise</b>	<b>Nein</b>
----------------------------	--	-----------------------------	-------------

<b>Gesamtbewertung</b>	5	Noch wertvoll, gut entwicklungsfähig
– <b>Alter</b>	5	Biotop mittleren Alters, 20 bis 50 Jahre
– <b>Belastungsgrad</b>	5	Flächenhaft mittlere oder örtlich starke Belastung
– <b>Ökolog. Funktion</b>	6	Hohe Bedeutung in einem Biotopkomplex, für den lokalen Biotopverbund oder als Puffer
– <b>Seltenheit</b>	4	Verbr. Biotoptyp ohne biotoptypische Artenvielfalt, Ubiquisten

## Bestandsbeschreibung

Teilweise brachgefallenes bzw. sehr extensiv genutztes Kleingartengelände mit hohem Anteil an Altbaumbestand. Besonders hervorzuheben ist eine große Kastanie im vorderen Bereich zur Fiskalischen Straße hin und eine Vielzahl alter Obstgehölze. Großflächig finden sich verwilderte Zierstauden und Ziersträucher. Gärtnerische Nutzung ist nicht mehr zu erkennen, lediglich kleinflächig wird Rasengemäht, der Bereich wird jedoch noch für die Erholungsnutzung in Anspruch genommen.

## Vorkommen an Biotoptypen

1	TF	Typ	HF	F.Anteil
2	BTYP	Biotoptyp		- gesetzl. Grundl.
3	Zusatz	Zusatz zum Biotoptypen		
4	LRT	Lebensraumtyp		
1	1		Ja	100 %
2	EKR	Kleingartenanlage, strukturreich (2000)		
3	b	Brache, keine Nutzung (b)		

## Räumliche Lage

<b>Lagebeschreibung</b>	in der Kleingartenanlage südlich der Fiskalischen Straße			
<b>Nachbarnutzung/en</b>	rundherum normal genutzte Kleingartenanlage			
<b>Rechtswert (X)</b>	567766	<b>Hochwert (Y)</b>	5930118	
<b>Bezirk</b>	Hamburg-Mitte	<b>Naturraum</b>	Elbinsel Wilhelmsburg (673.01)	
<b>Stadtteil (OT-Nr.)</b>	Wilhelmsburg (136)	<b>Gemarkung</b>	Wilhelmsburg (147)	
<b>Digitaler Grünplan</b>	<input type="checkbox"/> <b>Hafengesamtgebiet</b>	<input type="checkbox"/> <b>Ramsargebiet</b>	<input type="checkbox"/> <b>EG-Vogelschutzgeb.</b>	<input type="checkbox"/>
<b>Ausgleichsflächen</b>	<input type="checkbox"/> <b>Biosphärenreservat</b>	<input type="checkbox"/> <b>Nationalpark</b>	<input type="checkbox"/>	<input type="checkbox"/>
<b>NSG / ND / LSG</b>				
<b>FFH-GEBIET</b>				
<b>Wasserschutzgebiet</b>				

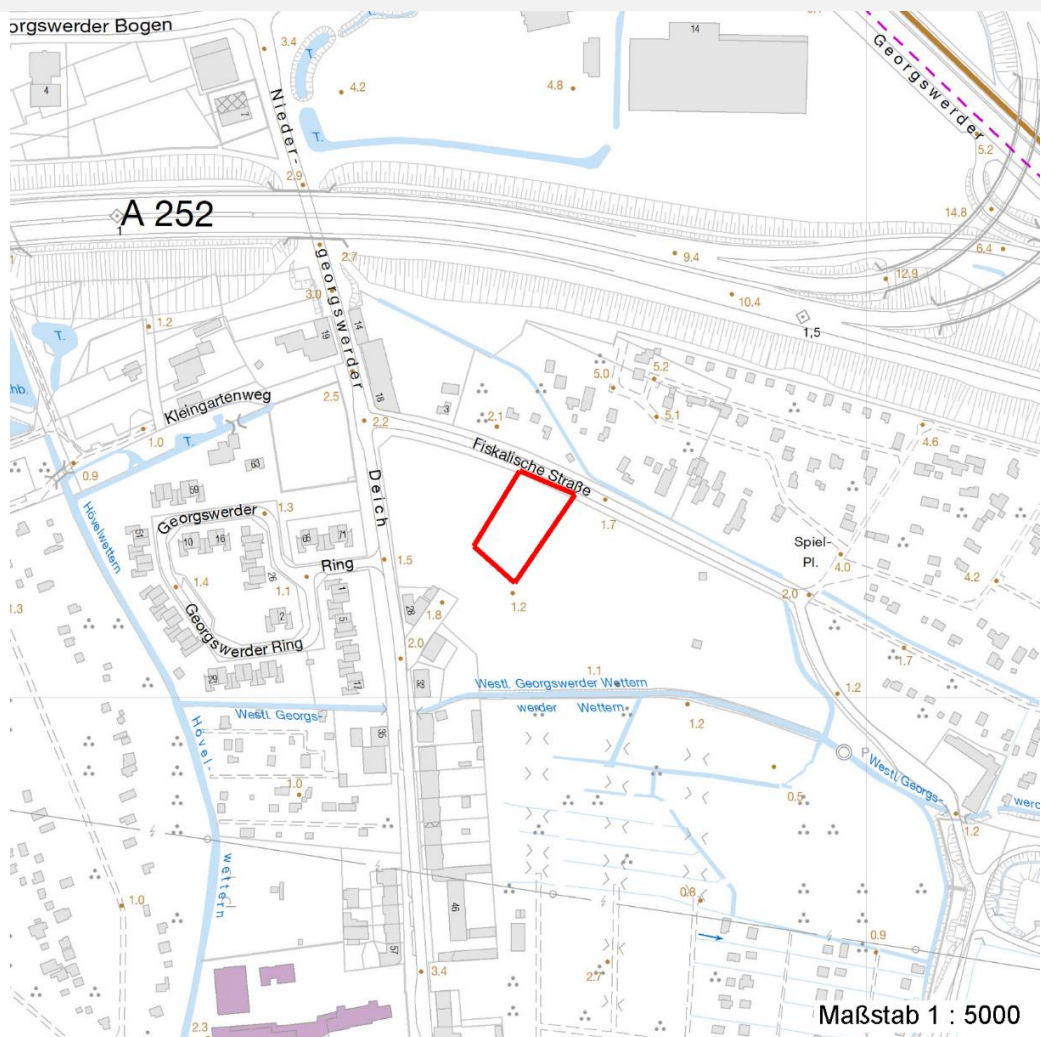
# Erhebungsbogen

**B**

<b>Projekt</b>	Biotopkartierung Hamburg		<b>Interne Nr.</b>	32143
			<b>DK5   DK5-GK</b>	6630      6632
			<b>DK5 - Name</b>	Veddel
<b>Handlungsbedarf</b>	Nein		<b>Biotop-Nr.   alt</b>	36      39
<b>Bearbeitung</b>	BUC	<b>Kopie</b>	Nein	<b>Kartierung</b>
<b>Räumliche Abbildung</b>	Fläche			28.07.2002
<b>Anzahl Abschnitte</b>	1			<b>Fläche / Länge [m<sup>2</sup>/m]</b>
				2569,0658
				<b>Breite (lineare Abb.) [m]</b>

## Räumliche Lage

Karte



## Weitere Erhebungsbögen

Interne Nr.	Interne Nr. Zuordnung	DK5	Biotop-Nr.	Kartierung	Zuordnung	DK5 (GK)	Biotop-Nr. (alt)
32143	32142	6630	36	15.09.1981	K	6632	39
32143	32144	6630	178	05.08.2010	N	6632	10145

Zuordnung: N = nachfolgende Kartierung, K = weitere Kartierungen (zeitlich vorher oder nachher)

## Foto

Interne Nr.	Index	Dateiname	Aufnahmerichtung
8848	0	6630_36_280702_1.JPG	
8849	0	6630_36_280702_2.JPG	

## Weitere Angaben

Merkmal	Wert
---------	------

Auswertung

09.04.2020

# Erhebungsbogen

**B**

<b>Projekt</b>	Biotopkartierung Hamburg	<b>Interne Nr.</b>	32143	
		<b>DK5   DK5-GK</b>	<b>6630</b>	6632
<b>Handlungsbedarf</b>	Nein	<b>DK5 - Name</b>	Veddel	
<b>Bearbeitung</b>	BUC	<b>Biotop-Nr.   alt</b>	<b>36</b>	39
<b>Räumliche Abbildung</b>	Fläche	<b>Kartierung</b>	28.07.2002	
<b>Anzahl Abschnitte</b>	1	<b>Fläche / Länge [m<sup>2</sup>/m]</b>	2569,0658	
		<b>Breite (lineare Abb.) [m]</b>		

## Weitere Angaben

Merkmal	Wert
Gefährdung / Einflüsse	Nutzungsintensivierung
Wertgesichtspunkte	Strukturvielfalt
	Wertvoller Altbaumbestand
	Wichtige ökologische Ausgleichsfläche
Maßnahmen	Natürliche Entwicklung (Sukzession) zulassen

## Foto

<b>Fotodatei</b>	6630_36_280702_1.JPG	<b>Fotodatei</b>	6630_36_280702_2.JPG
<b>Bildbeschreibung</b>		<b>Bildbeschreibung</b>	
<b>Aufnahmerichtung</b>		<b>Aufnahmerichtung</b>	



## Teilflächenbeschreibung

<b>Teilflächentyp</b>		<b>Teilflächen-Nr.</b>	1
<b>Biotoptyp</b>	Kleingartenanlage, strukturreich (2000)	<b>Biotoptyp</b>	EKR
- <b>Zusatz</b>	Brache, keine Nutzung (b)	- <b>gesetzl. Grundl.</b>	
<b>FFH-LRT</b>		<b>FFH-LRT</b>	
<b>Beschreibung</b>	Standort: teilweise aufgehöhntes Gelände	<b>Entw.potential LRT</b>	
		<b>Hauptfläche</b>	Ja
		<b>Flächenanteil</b>	100 %
		<b>FFH-Unters.Fläche</b>	Nein
		<b>Saatgutfläche</b>	Nein

# Erhebungsbogen

**B**

<b>Projekt</b>	Biotopkartierung Hamburg		<b>Interne Nr.</b>	32143
			<b>DK5   DK5-GK</b>	<b>6630</b> 6632
<b>Handlungsbedarf</b>	Nein		<b>DK5 - Name</b>	Veddel
<b>Bearbeitung</b>	BUC	<b>Kopie</b>	Nein	<b>Biotop-Nr.   alt</b>
<b>Räumliche Abbildung</b>	Fläche			<b>36</b> 39
<b>Anzahl Abschnitte</b>	1		<b>Kartierung</b>	28.07.2002
			<b>Fläche / Länge [m<sup>2</sup>/m]</b>	2569,0658
			<b>Breite (lineare Abb.) [m]</b>	

## Weitere Angaben

Merkmal	Wert
<b>Boden</b>	
Feuchte	5 - frisch und mäßig frisch
Stickstoffgehalt	7 - stickstoffreich
<b>Standort, Relief</b>	
Relief	leicht bewegtes Gelände
Neigung - Gelände	N1 - sehr schwach geneigt (2-3,5 %)
Ausrichtung	V - Verschiedene
Belichtung	2 - schattig bis tiefschattig
Luft	keine Besonderheiten
<b>Veg. - Deckg./Ant.</b>	
Gesamt	100 %
2. Baumschicht	65 %
Strauchschicht	50 %
1. Krautschicht	55 %

## Zeigerwerte der Pflanzenartenliste (Auswertung)

<b>Standort</b>	<b>Belichtung</b>	halbsonnig bis halbschattig	6,3
<b>Boden</b>	<b>Feuchte</b>	mäßig feucht und wechselfeucht	5,5
	<b>Stickstoff (N)</b>	stickstoffreich	6,5
	<b>Reaktion</b>	neutral	7
<b>Vegetation</b>	<b>Mahdverträglichkeit</b>	mäßig schnittverträglich (erster Schnitt nicht vor 1. Juli)	4,7
<b>Zeigerwerte</b>	<b>Futterwert</b>	mäßige Futterqualität	3,7
	<b>Wechselfeuchteanzeiger</b>		2
	<b>Giftpflanzen</b>		0
	<b>Überschw.anzeiger</b>		0

## Pflanzenartenliste

Gruppe / Pflanzenart	MS	M	W	Vs	St	PA	Ph	Sz	VS	V	G	cf	Rote Liste					
													§	HH	ND	SH	D	
<b>Tracheobionta (Gefäßpflanzen)</b>																		
Abies alba (Weiß-Tanne)	7	X		-														
Acer campestre (Feld-Ahorn)	7	X		-														
Aesculus hippocastanum (Gewöhnliche Rosskastanie)	7	X		-														
Bryonia dioica (Rotbeerige Zaunrübe)	7	X		-														
Calamagrostis epigejos (Land-Reitgras)	7	X		-														
Calystegia sepium (Zaun-Winde)	7	X		-														
Convolvulus arvensis (Acker-Winde)	7	X		-														
Cornus alba (Weißer (Tartarischer) Hartriegel)	7	X		-														
Corylus avellana (Haselnuss)	7	X		-														
Crataegus monogyna (Eingrifflicher Weißdorn)	7	X		-														
Dactylis glomerata (Wiesen-Knäuelgras)	7	X		-														
Elymus repens (Gewöhnliche Quecke)	7	X		-														
Festuca rubra (Rot-Schwengel)	7	X		-														
Fraxinus excelsior (Gewöhnliche Esche)	7	X		-														
Galeobdolon argentatum (Garten Goldnessel)	7	X		-														

# Erhebungsbogen

**B**

<b>Projekt</b>	Biotopkartierung Hamburg	<b>Interne Nr.</b>	32143
		<b>DK5   DK5-GK</b>	<b>6630</b> 6632
<b>Handlungsbedarf</b>	Nein	<b>DK5 - Name</b>	Veddel
<b>Bearbeitung</b>	BUC	<b>Biotop-Nr.   alt</b>	<b>36</b> 39
<b>Räumliche Abbildung</b>	Fläche	<b>Kartierung</b>	28.07.2002
<b>Anzahl Abschnitte</b>	1	<b>Fläche / Länge [m<sup>2</sup>/m]</b>	2569,0658
		<b>Breite (lineare Abb.) [m]</b>	

## Pflanzenartenliste

Gruppe / Pflanzenart	MS	M	W	Vs	St	PA	Ph	Sz	VS	V	G	cf	§	Rote Liste				
														HH	ND	SH	D	
Galium aparine (Kletten-Labkraut)	7	X		-														
Glechoma hederacea (Gundermann)	7	X		-														
Holcus lanatus (Wolliges Honiggras)	7	X		-														
Lolium perenne (Ausdauerndes Weidelgras)	7	X		-														
Malus domestica (Kultur-Apfel)	7	X		-														
Pyrus communis (Kultur-Birne)	7	X		-														
Ribes rubrum (Rote Johannisbeere)	7	X		-														
Rubus idaeus (Himbeere)	7	X		-														
Salix caprea (Sal-Weide)	7	X		-														
Sambucus nigra (Schwarzer Holunder)	7	X		-														
Stellaria media (Vogelmiere)	7	X		-														
Taraxacum spec. (Löwenzahn)	7	X		-														
Tilia spec. (Linde)	7	X		-														
Urtica dioica (Große Brennessel)	7	X		-														
<b>Anzahl Rote Liste Arten</b>																		
<b>Anzahl Arten</b>														<b>29</b>				

MS: Mengensystem; M: Mengenangabe, W: Bewertung der Art (FFH-Monitoring), Vs: Vegetationsschicht, St: Status, PA: Autor Phänologie; Ph: Phänologie, Sz: Soziabilität, VS: Vitalitätssystem; V: Vitalität, G: Geschlecht, cf: unsichere Bestimmung, §: Schutz nach BNatSchG, HH: Rote Liste Hamburg, Nds: Rote Liste Niedersachsen, SH: Rote Liste Schleswig-Holstein, D: Rote Liste Deutschland