

# Erhebungsbogen

**B**

<b>Projekt</b>	Biotopkartierung Hamburg, Datenbestand aus FoxPro	<b>Interne Nr.</b>	32142
		<b>DK5   DK5-GK</b>	<b>6630</b> 6632
<b>Handlungsbedarf</b>	Nein	<b>DK5 - Name</b>	Veddel
<b>Bearbeitung</b>	GA1 <b>Kopie</b> Nein	<b>Biotop-Nr.   alt</b>	<b>36</b> 39
<b>Räumliche Abbildung</b>	Fläche	<b>Kartierung</b>	15.09.1981
<b>Anzahl Abschnitte</b>	1	<b>Fläche / Länge [m<sup>2</sup>/m]</b>	2569,0658
		<b>Breite (lineare Abb.) [m]</b>	

**Gesetzlicher Schutz**  **kein gesetzl. Schutz**  **kein gesetzlich geschütztes Biotop** **Schutz nur teilweise**  **Nein**

**Gesamtbewertung** 0 keine Angabe

- Alter
- Belastungsgrad
- Ökolog. Funktion
- Seltenheit

### Bestandsbeschreibung

Aufgelassenes Kleingartengelände (20% noch bewirtschaftet). Obstbäume, Gebüsch (Sambuco-Salicion), Landreitgras-Flur (meist Arction), Quecken-Rasen (Cynosurion, Agropyron), Schleiergesellschaften.

Spezielle Nutzungen: z.T. gärtnerisch, Kinderspiel, ext. Erholung

Nutzungsintensität:

Vorkommende Pflanzengesellschaften:

### Vorkommen an Biotoptypen

1	TF	Typ	HF	F.Anteil
2	BTYP	Biotoptyp	- gesetzl. Grundl.	
3	Zusatz	Zusatz zum Biotoptypen		
4	LRT	Lebensraumtyp		
1	1		Ja	100 %
2	EK	Kleingartenanlage (2000)		
3	b	Brache, keine Nutzung (b)		

### Räumliche Lage

<b>Lagebeschreibung</b>	Fiskalische Straße		
<b>Nachbarnutzung/en</b>			
<b>Rechtswert (X)</b>	567766	<b>Hochwert (Y)</b>	5930118
<b>Bezirk</b>	Hamburg-Mitte	<b>Naturraum</b>	Elbinsel Wilhelmsburg (673.01)
<b>Stadtteil (OT-Nr.)</b>	Wilhelmsburg (136)	<b>Gemarkung</b>	Wilhelmsburg (147)
<b>Digitaler Grünplan</b>	<input type="checkbox"/> <b>Hafengesamtgebiet</b>	<input type="checkbox"/> <b>Ramsargebiet</b>	<input type="checkbox"/> <b>EG-Vogelschutzgeb.</b>
<b>Ausgleichsflächen</b>	<input type="checkbox"/> <b>Biosphärenreservat</b>	<input type="checkbox"/> <b>Nationalpark</b>	<input type="checkbox"/>
<b>NSG / ND / LSG</b>			
<b>FFH-GEBIET</b>			
<b>Wasserschutzgebiet</b>			

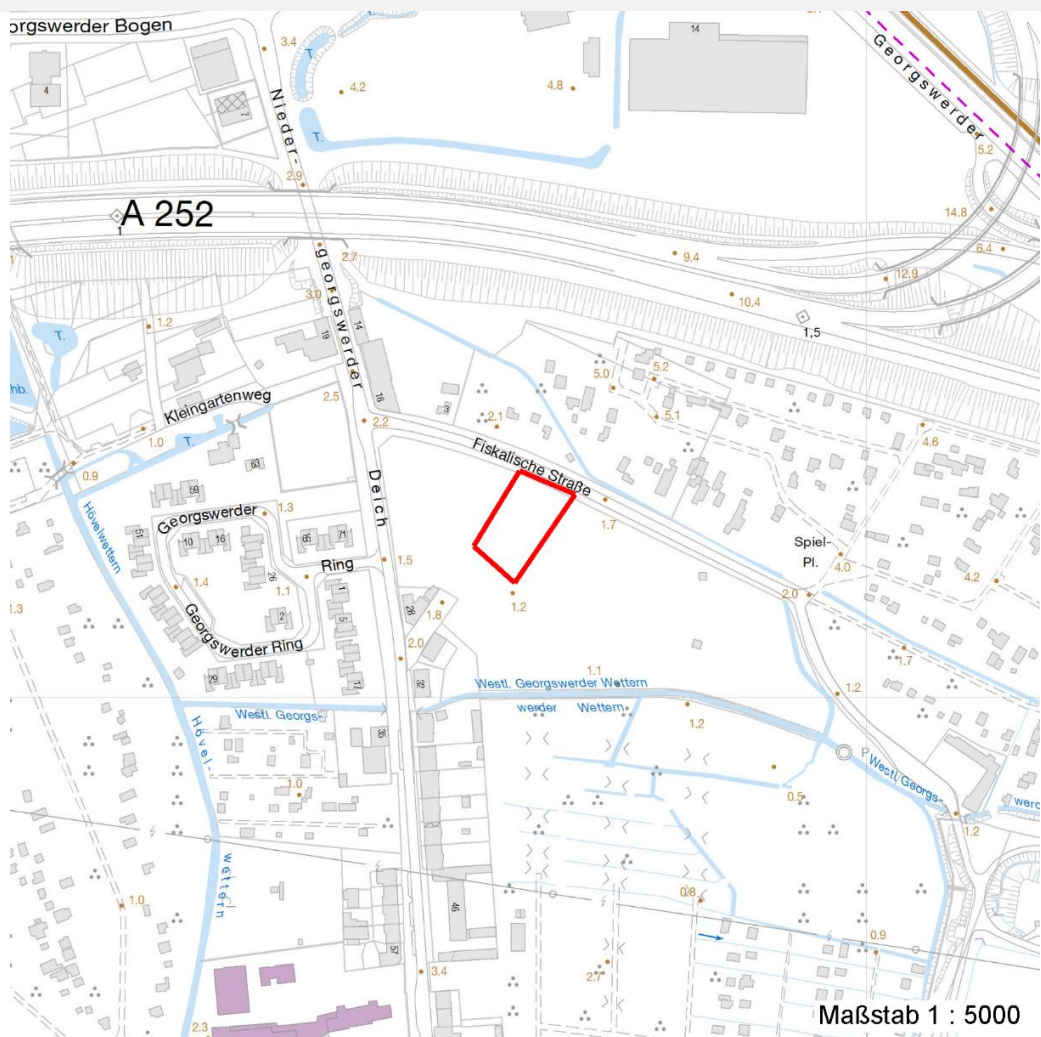
# Erhebungsbogen

**B**

<b>Projekt</b>	Biotopkartierung Hamburg, Datenbestand aus FoxPro	<b>Interne Nr.</b>	32142	
		<b>DK5   DK5-GK</b>	<b>6630</b>	6632
		<b>DK5 - Name</b>	Veddel	
<b>Handlungsbedarf</b>	Nein	<b>Biotop-Nr.   alt</b>	<b>36</b>	39
<b>Bearbeitung</b>	GA1	<b>Kartierung</b>	15.09.1981	
<b>Räumliche Abbildung</b>	Fläche	<b>Fläche / Länge [m<sup>2</sup>/m]</b>	2569,0658	
<b>Anzahl Abschnitte</b>	1	<b>Breite (lineare Abb.) [m]</b>		

## Räumliche Lage

Karte



## Weitere Erhebungsbögen

Interne Nr.	Interne Nr. Zuordnung	DK5	Biotop-Nr.	Kartierung	Zuordnung	DK5 (GK)	Biotop-Nr. (alt)
32142	32143	6630	36	28.07.2002	K	6632	39

Zuordnung: N = nachfolgende Kartierung, K = weitere Kartierungen (zeitlich vorher oder nachher)

# Erhebungsbogen

**B**

<b>Projekt</b>	Biotopkartierung Hamburg, Datenbestand aus FoxPro	<b>Interne Nr.</b>	32142	
		<b>DK5   DK5-GK</b>	<b>6630</b>	6632
		<b>DK5 - Name</b>	Veddel	
<b>Handlungsbedarf</b>	Nein	<b>Biotop-Nr.   alt</b>	<b>36</b>	39
<b>Bearbeitung</b>	GA1	<b>Kartierung</b>	15.09.1981	
<b>Räumliche Abbildung</b>	Fläche	<b>Fläche / Länge [m<sup>2</sup>/m]</b>	2569,0658	
<b>Anzahl Abschnitte</b>	1	<b>Breite (lineare Abb.) [m]</b>		

## Teilflächenbeschreibung

<b>Teilflächentyp</b>		<b>Teilflächen-Nr.</b>	1
<b>Biotoptyp</b>	Kleingartenanlage (2000)	<b>Biotoptyp</b>	EK
<b>- Zusatz</b>	Brache, keine Nutzung (b)	<b>- gesetzl. Grundl.</b>	
<b>FFH-LRT</b>		<b>FFH-LRT</b>	
<b>Beschreibung</b>		<b>Entw.potential LRT</b>	
		<b>Hauptfläche</b>	Ja
		<b>Flächenanteil</b>	100 %
		<b>FFH-Unters.Fläche</b>	Nein
		<b>Saatgutfläche</b>	Nein

## Zeigerwerte der Pflanzenartenliste (Auswertung)

<b>Standort</b>	<b>Belichtung</b>	halbsonnig	6,9
<b>Boden</b>	<b>Feuchte</b>	frisch und mäßig frisch	5,5
	<b>Stickstoff (N)</b>	stickstoffreich	6,6
	<b>Reaktion</b>	neutral	7,1
<b>Vegetation</b>	<b>Mahdverträglichkeit</b>	mäßig schnittverträglich (erster Schnitt nicht vor 1. Juli)	5,1
<b>Zeigerwerte</b>	<b>Futterwert</b>	mäßige Futterqualität	4,4
	<b>Wechselfeuchteanzeiger</b>		2
	<b>Giftpflanzen</b>		0
	<b>Überschw.anzeiger</b>		0

## Pflanzenartenliste

Gruppe / Pflanzenart	MS	M	W	Vs	St	PA	Ph	Sz	VS	V	G	cf	§	Rote Liste			
														HH	ND	SH	D
<b>Tracheobionta (Gefäßpflanzen)</b>																	
Acer campestre (Feld-Ahorn)	7	X		-													
Aesculus hippocastanum (Gewöhnliche Rosskastanie)	7	X		-													
Bryonia dioica (Rotbeerige Zaunrübe)	7	X		-													
Calamagrostis epigejos (Land-Reitgras)	7	X		-													
Calystegia sepium (Zaun-Winde)	7	X		-													
Cornus alba (Weißer (Tartarischer) Hartriegel)	7	X		-													
Dactylis glomerata (Wiesen-Knäuelgras)	7	X		-													
Elymus repens (Gewöhnliche Quecke)	7	X		-													
Festuca rubra (Rot-Schwingel)	7	X		-													
Fraxinus excelsior (Gewöhnliche Esche)	7	X		-													
Holcus lanatus (Wolliges Honiggras)	7	X		-													
Lolium perenne (Ausdauerndes Weidelgras)	7	X		-													
Malus domestica (Kultur-Apfel)	7	X		-													
Pyrus communis (Kultur-Birne)	7	X		-													
Rubus idaeus (Himbeere)	7	X		-													
Salix caprea (Sal-Weide)	7	X		-													
Sambucus nigra (Schwarzer Holunder)	7	X		-													
Taraxacum spec. (Löwenzahn)	7	X		-													
Tilia spec. (Linde)	7	X		-													
Urtica dioica (Große Brennnessel)	7	X		-													

# Erhebungsbogen

**B**

<b>Projekt</b>	Biotopkartierung Hamburg, Datenbestand aus FoxPro	<b>Interne Nr.</b>	32142	
		<b>DK5   DK5-GK</b>	<b>6630</b>	6632
<b>Handlungsbedarf</b>	Nein	<b>DK5 - Name</b>	Veddel	
<b>Bearbeitung</b>	GA1	<b>Biotop-Nr.   alt</b>	<b>36</b>	39
<b>Räumliche Abbildung</b>	Fläche	<b>Kartierung</b>	15.09.1981	
<b>Anzahl Abschnitte</b>	1	<b>Fläche / Länge [m<sup>2</sup>/m]</b>	2569,0658	
		<b>Breite (lineare Abb.) [m]</b>		

## Pflanzenartenliste

Gruppe / Pflanzenart	MS	M	W	Vs	St	PA	Ph	Sz	VS	V	G	cf	§	Rote Liste			
														HH	ND	SH	D
<b>Anzahl Rote Liste Arten</b>																	
<b>Anzahl Arten</b>														20			

MS: Mengensystem; M: Mengenangabe, W: Bewertung der Art (FFH-Monitoring), Vs: Vegetationsschicht, St: Status, PA: Autor Phänologie; Ph: Phänologie, Sz: Soziabilität, VS: Vitalitätssystem; V: Vitalität, G: Geschlecht, cf: unsichere Bestimmung, §: Schutz nach BNatSchG, HH: Rote Liste Hamburg, Nds: Rote Liste Niedersachsen, SH: Rote Liste Schleswig-Holstein, D: Rote Liste Deutschland